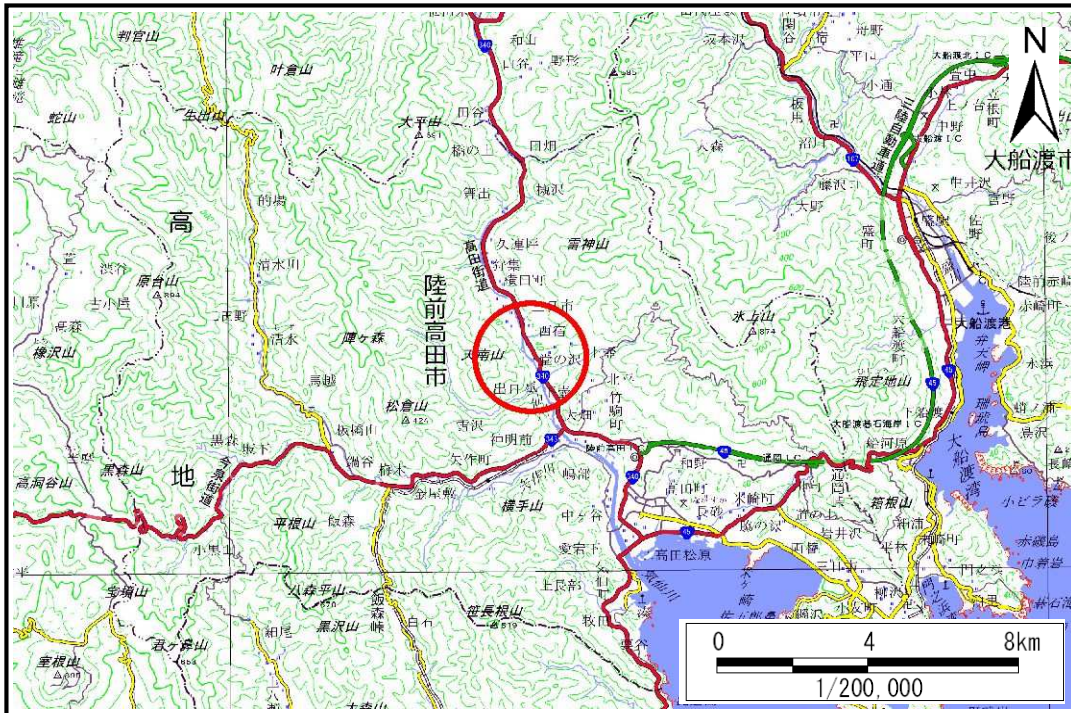


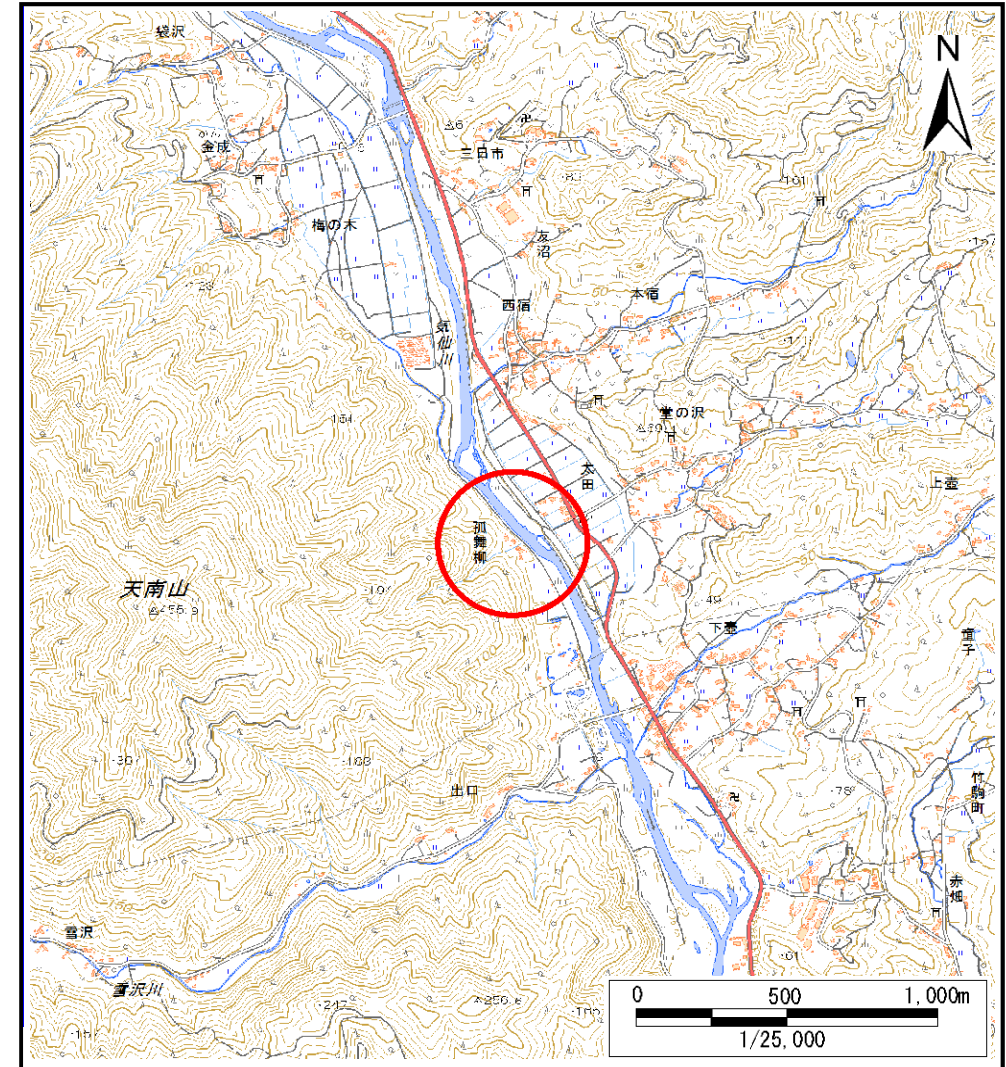
土砂災害防止に関する基礎調査(土石流)

表紙 位置,位置図

自然現象の種類	土石流
溪流番号	B167103
水系名	気仙川
河川名	気仙川
溪流名	狐舞柳の沢
所在地	陸前高田市横田町字狐舞柳
調査機関	沿岸広域振興局土木部大船渡土木センター



概況図(S=1:200,000)



位置図(S=1:25,000)

土石流区域調査

様式3-1 危害のおそれのある土地、著しい危害のおそれのある土地の設定図(全体図)

調査年度

平成28年度

溪流の位置

溪流番号

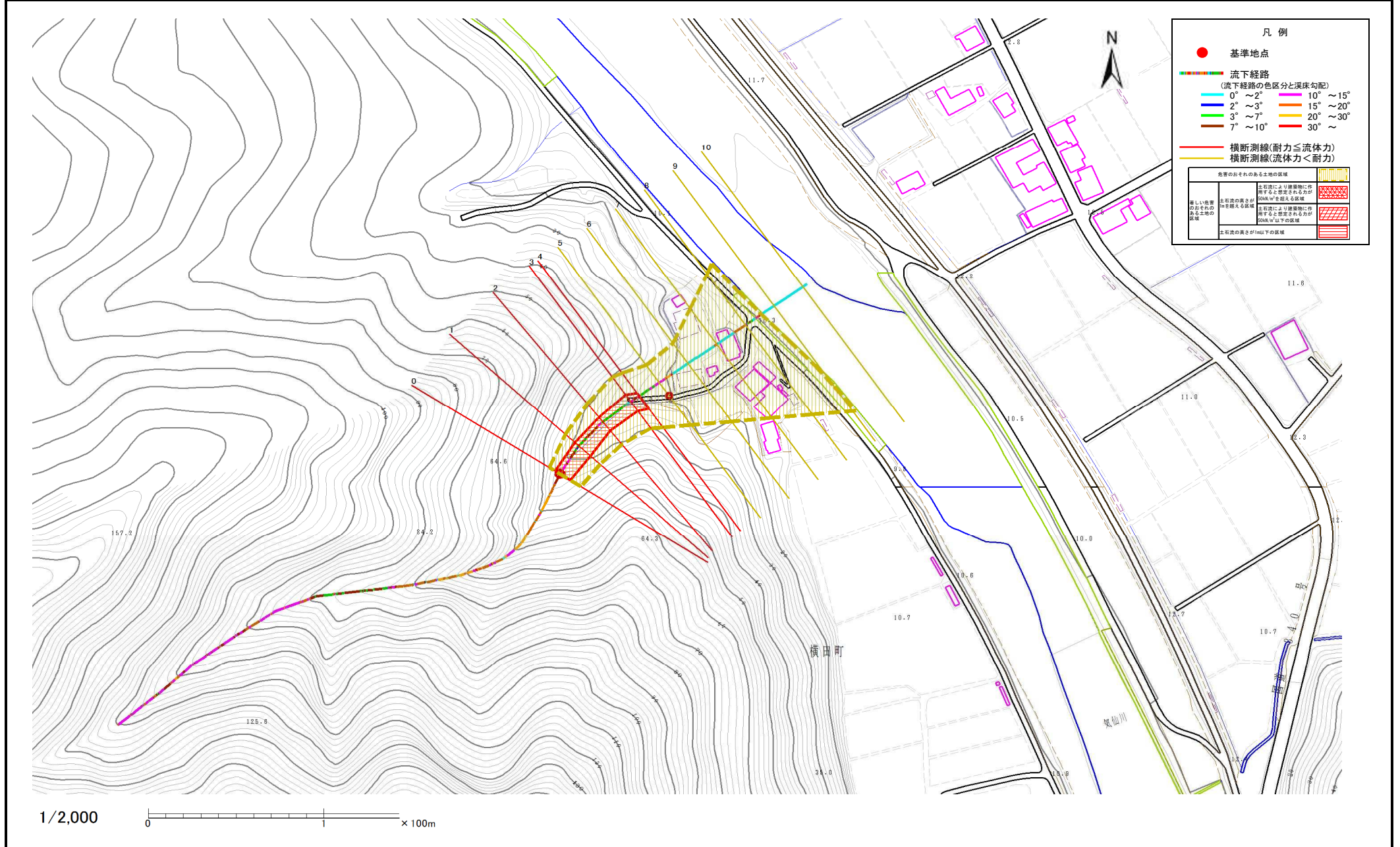
B167103

溪流名

狐舞柳の沢

所在地

陸前高田市横田町字狐舞柳



土石流区域調査書

様式3-2 建築物に作用すると想定される衝撃に関する事項

調査年度 平成28年度

溪流の位置	溪流番号	B167103	溪流名	狐舞柳の沢	所在地	陸前高田市横田町字孤舞柳
-------	------	---------	-----	-------	-----	--------------

横断測線番号	土石流の高さh(m)	土石流の流体力Fd(kN/m ²)	建築物の耐力P2(kN/m2)	横断測線番号	土石流の高さh(m)	土石流の流体力Fd(kN/m ²)	建築物の耐力P2(kN/m2)
No.0	0.94	47.36	8.03				
No.1	0.73	32.45	9.92				
No.2	0.73	31.93	9.87				
No.3	0.59	23.00	11.87				
No.4	0.60	23.90	11.61				
No.5	0.42	14.68	15.91				
No.6	0.41	13.95	16.33				
No.7	0.31	7.53	21.46				
No.8	0.30	6.85	22.19				
No.9	0.28	5.59	23.61				
No.10	0.26	3.93	25.41				