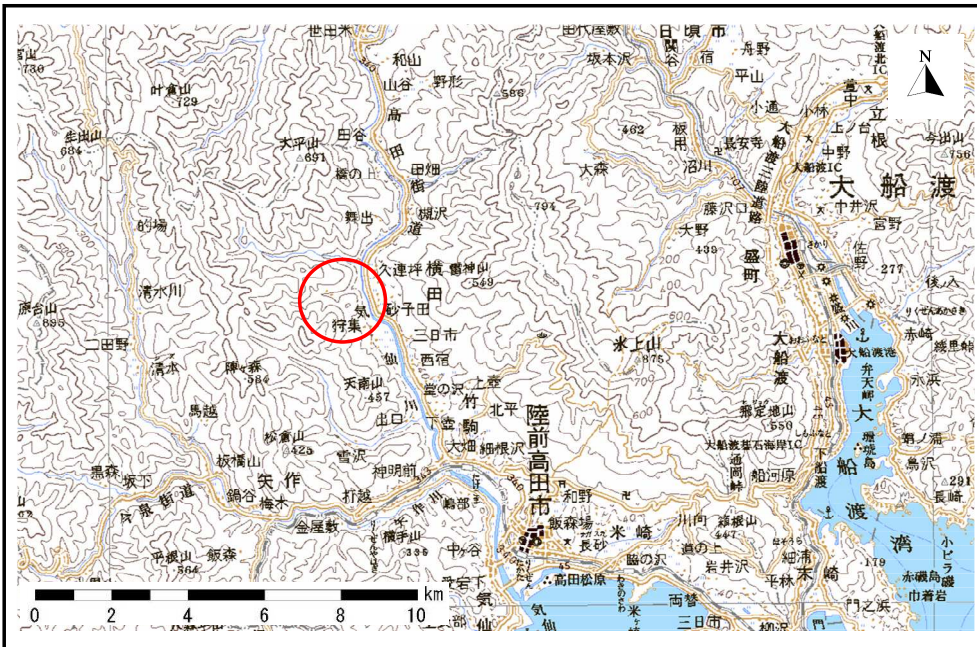


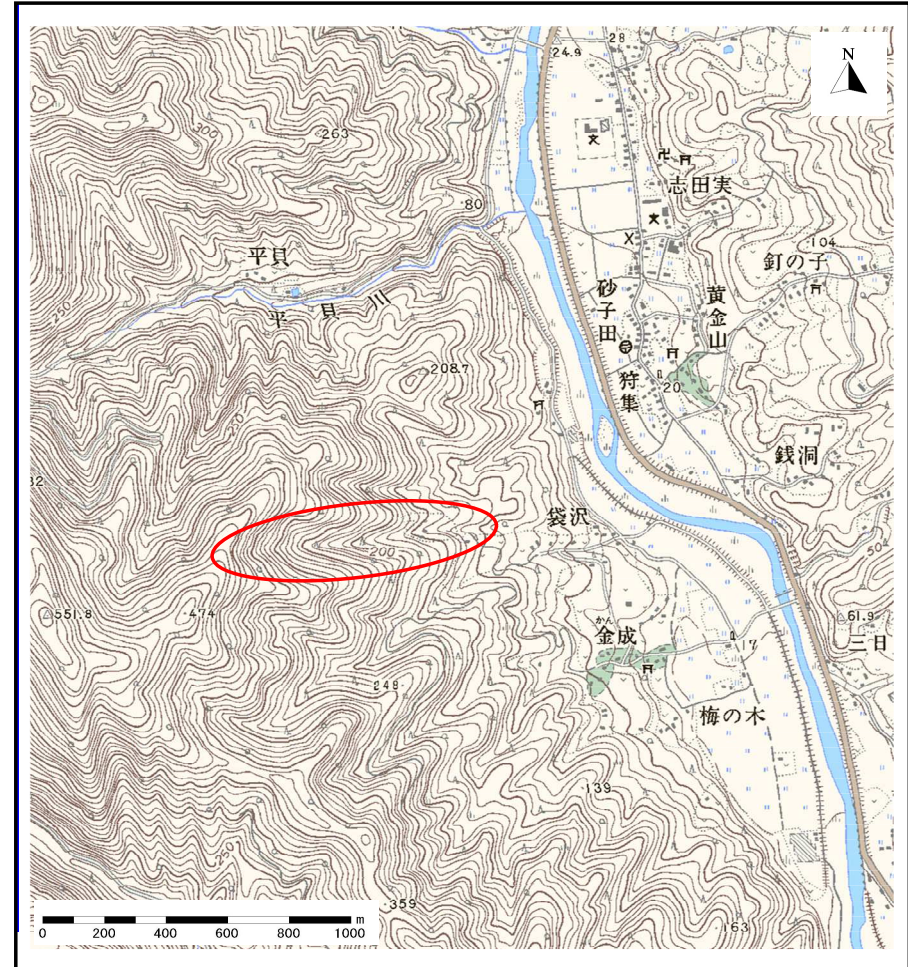
土砂災害防止に関する基礎調査(土石流)

表紙 位置位置図

自然現象の種類	土石流
溪流番号	B167102
水系名	気仙川
河川名	気仙川
溪流名	袋沢(3)
所在地	陸前高田市横田町字袋沢
調査機関	沿岸広域振興局土木部大船渡土木センター



位置図(S=1:200,000)



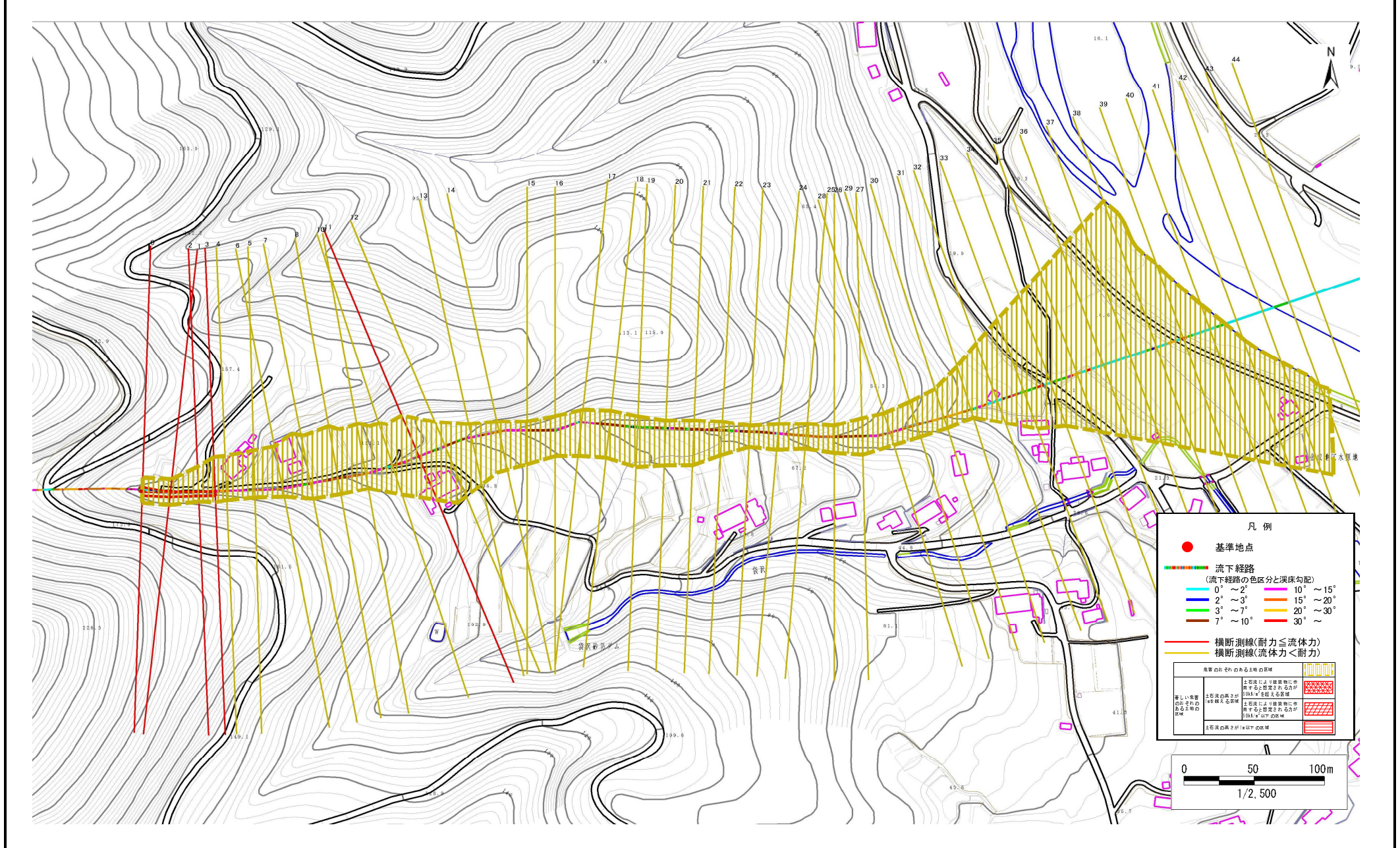
概況図(S=1:25,000)

土石流区域調査

様式3-1 危害のおそれのある土地、著しい危害のおそれのある土地の設定図(全体図)

調査年度 平成23年度

溪流の位置	溪流番号	B167102	溪流名	袋沢(3)	所在地	陸前高田市横田町字袋沢
-------	------	---------	-----	-------	-----	-------------



土 石 流 区 域 調 査

様式3-2 建築物に作用すると想定される衝撃に関する事項

調査年度 平成23年度

溪 流 の 位 置	溪流番号	B167102	溪流名	袋沢(3)	所在地	陸前高田市横田町字袋沢	
横断測線番号	土石流の高さh(m)	土石流の流体力Fd(kN/m ²)	建築物の耐力P2(kN/m ²)	横断測線番号	土石流の高さh(m)	土石流の流体力Fd(kN/m ²)	建築物の耐力P2(kN/m ²)
No.0	0.67	30.21	10.68	No.27	0.34	6.69	19.29
No.1	0.65	26.34	10.84	No.28	0.38	7.79	17.57
No.2	0.61	22.01	11.47	No.29	0.36	7.80	18.58
No.3	0.58	20.05	12.09	No.30	0.24	5.13	26.71
No.4	0.42	13.68	15.92	No.31	0.37	9.75	18.12
No.5	0.40	13.00	16.66	No.32	0.24	5.02	26.42
No.6	0.40	13.27	16.77	No.33	0.25	4.99	26.35
No.7	0.38	12.17	17.77	No.34	0.24	5.04	26.47
No.8	0.37	11.98	18.09	No.35	0.25	4.74	25.72
No.9	0.35	9.90	18.86	No.36	0.26	4.43	24.90
No.10	0.27	5.68	24.28	No.37	0.26	3.92	25.16
No.11	0.52	14.20	13.36	No.38	0.25	3.13	25.68
No.12	0.42	11.65	15.89	No.39	0.25	2.20	25.51
No.13	0.35	8.89	18.93	No.40	0.26	1.78	24.86
No.14	0.43	11.91	15.63	No.41	0.29	1.15	22.54
No.15	0.34	8.65	19.63	No.42	0.27	1.32	24.08
No.16	0.34	8.35	19.58	No.43	0.30	1.01	21.71
No.17	0.26	5.92	24.76	No.44	0.38	0.55	17.45
No.18	0.29	6.74	22.32				
No.19	0.27	5.55	24.36				
No.20	0.27	5.62	24.50				
No.21	0.25	4.41	25.81				
No.22	0.42	8.45	16.07				
No.23	0.44	8.93	15.47				
No.24	0.40	7.50	16.91				
No.25	0.38	7.21	17.53				
No.26	0.26	4.59	25.32				