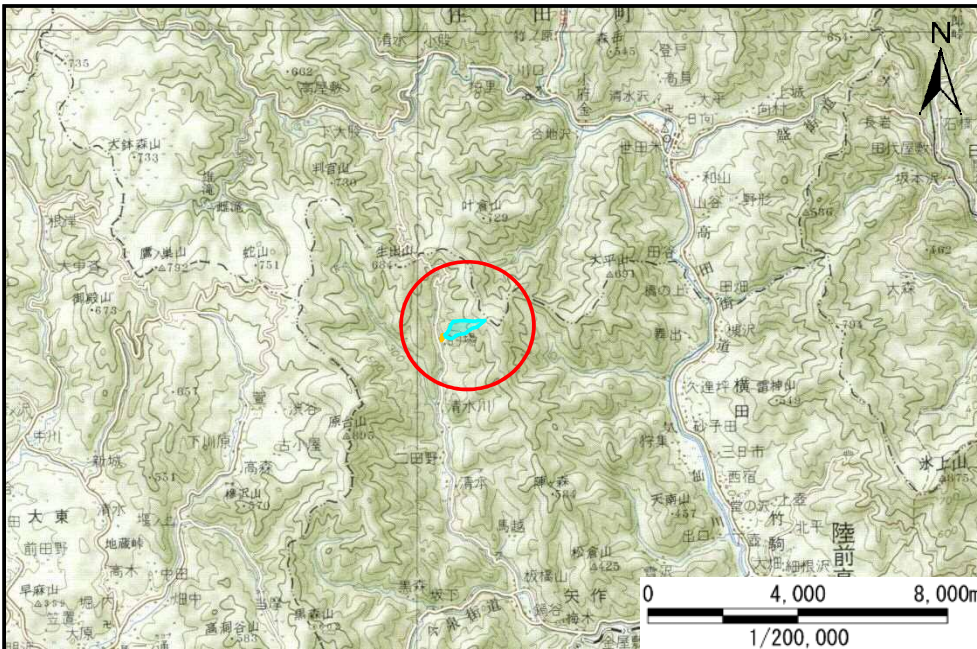


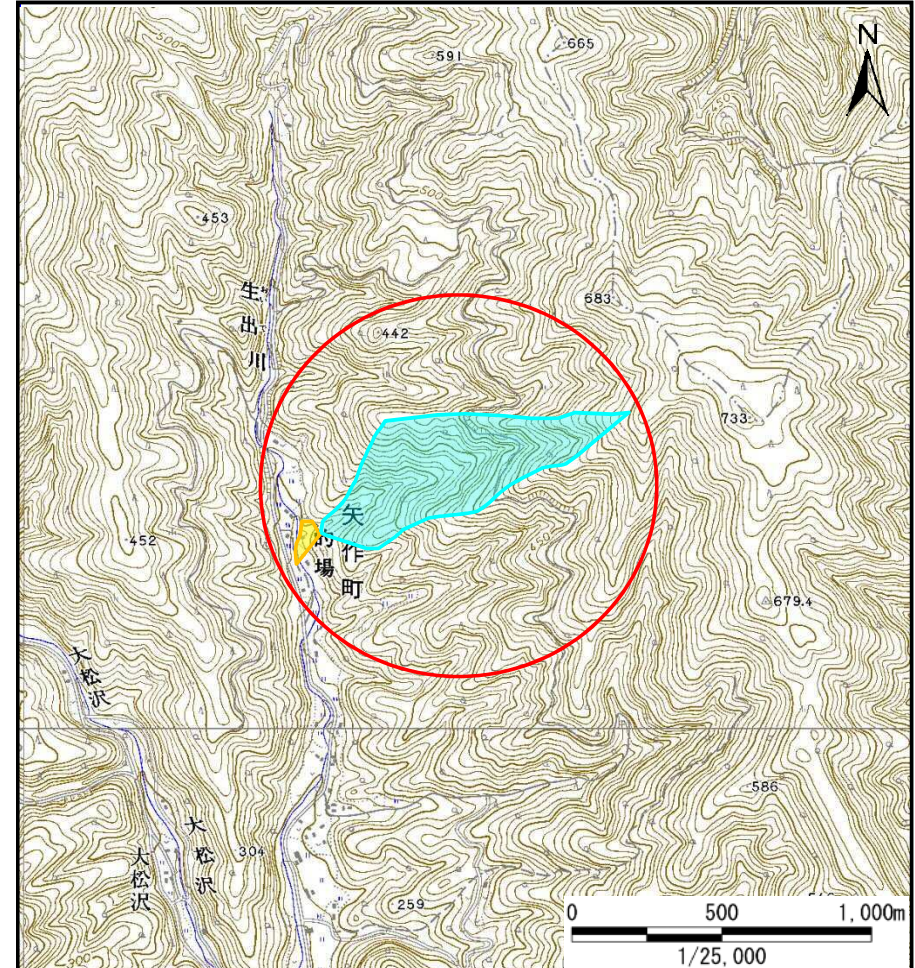
土砂災害防止に関する基礎調査(土石流)

表紙 位置,位置図

| | |
|---------|---------------------|
| 自然現象の種類 | 土石流 |
| 溪流番号 | B157137 |
| 水系名 | 気仙川 |
| 河川名 | 生出川 |
| 溪流名 | 的場の沢 |
| 所在地 | 岩手県陸前高田市矢作町字的場 |
| 調査機関 | 沿岸広域振興局土木部大船渡土木センター |



位置図(S=1/200,000)



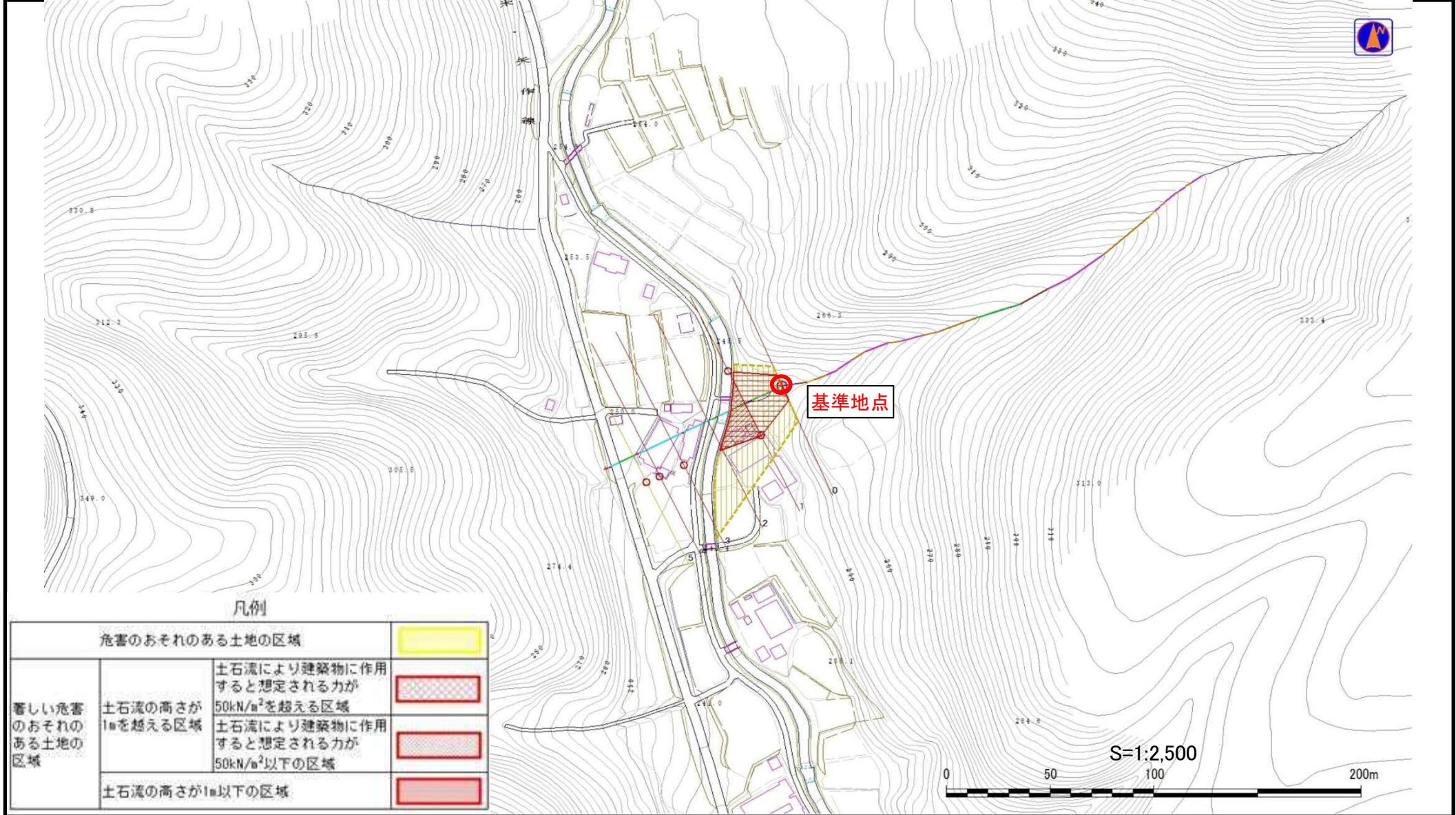
概況図(S=1/25,000)

土石流区域調査書

様式3-1 危害のおそれのある土地、著しい危害のおそれのある土地の設定図

| | |
|------|----------------|
| 調査年度 | 平成27年度 |
| 所在地 | 岩手県陸前高田市矢作町字的場 |

| | | | | | | |
|-------|------|---------|-----|------|-----|----------------|
| 溪流の位置 | 溪流番号 | B157137 | 溪流名 | 的場の沢 | 所在地 | 岩手県陸前高田市矢作町字的場 |
|-------|------|---------|-----|------|-----|----------------|



凡例

| | | |
|-------------------|---|--|
| 危害のおそれのある土地の区域 | | |
| 著しい危害のおそれのある土地の区域 | 土石流の高さが1mを超える区域 土石流により建築物に作用すると想定される力が50kN/m ² を超える区域 | |
| | 土石流により建築物に作用すると想定される力が50kN/m ² 以下の区域 | |
| | 土石流の高さが1m以下の区域 | |

土石流区域調査

様式3-2 建築物に作用すると想定される衝撃に関する事項

| | |
|------|--------|
| 調査年度 | 平成27年度 |
|------|--------|

| | | | | | | | |
|-------|--|------|---------|-----|------|-----|----------------|
| 溪流の位置 | | 溪流番号 | B157137 | 溪流名 | 的場の沢 | 所在地 | 岩手県陸前高田市矢作町字的場 |
|-------|--|------|---------|-----|------|-----|----------------|

| 横断測線番号 | 土石流の高さh(m) | 土石流の流体力Fd(kN/m ²) | 建築物の耐力P2(kN/m ²) | 横断測線番号 | 土石流の高さh(m) | 土石流の流体力Fd(kN/m ²) | 建築物の耐力P2(kN/m ²) |
|--------|------------|-------------------------------|------------------------------|--------|------------|-------------------------------|------------------------------|
| No.0 | 1.38 | 59.59 | 6.05 | | | | |
| No.1 | 0.67 | 18.62 | 10.67 | | | | |
| No.2 | 1.01 | 26.86 | 7.59 | | | | |
| No.3 | 0.66 | 11.81 | 10.76 | | | | |
| No.4 | 0.66 | 10.83 | 10.81 | | | | |
| No.5 | 0.65 | 9.74 | 10.83 | | | | |
| | | | | | | | |
| | | | | | | | |
| | | | | | | | |
| | | | | | | | |
| | | | | | | | |
| | | | | | | | |
| | | | | | | | |
| | | | | | | | |
| | | | | | | | |
| | | | | | | | |
| | | | | | | | |
| | | | | | | | |
| | | | | | | | |
| | | | | | | | |
| | | | | | | | |
| | | | | | | | |