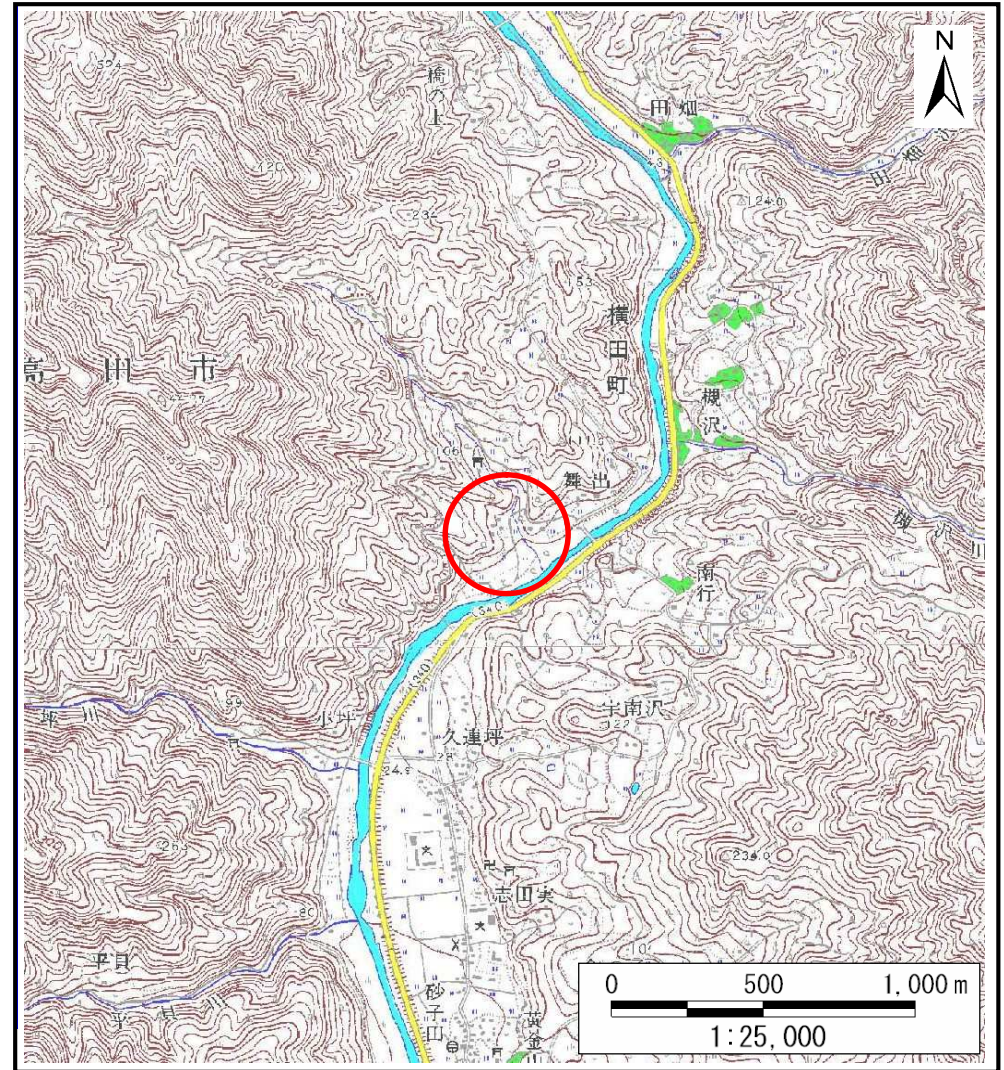
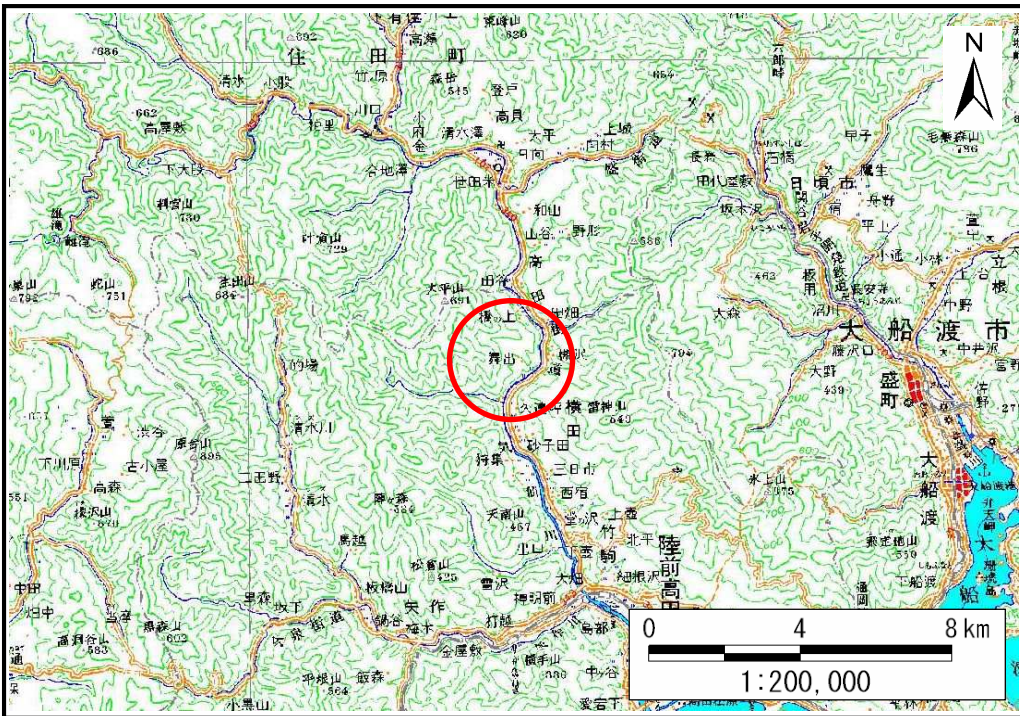


# 土砂災害防止に関する基礎調査(土石流)

表紙 位置,位置図

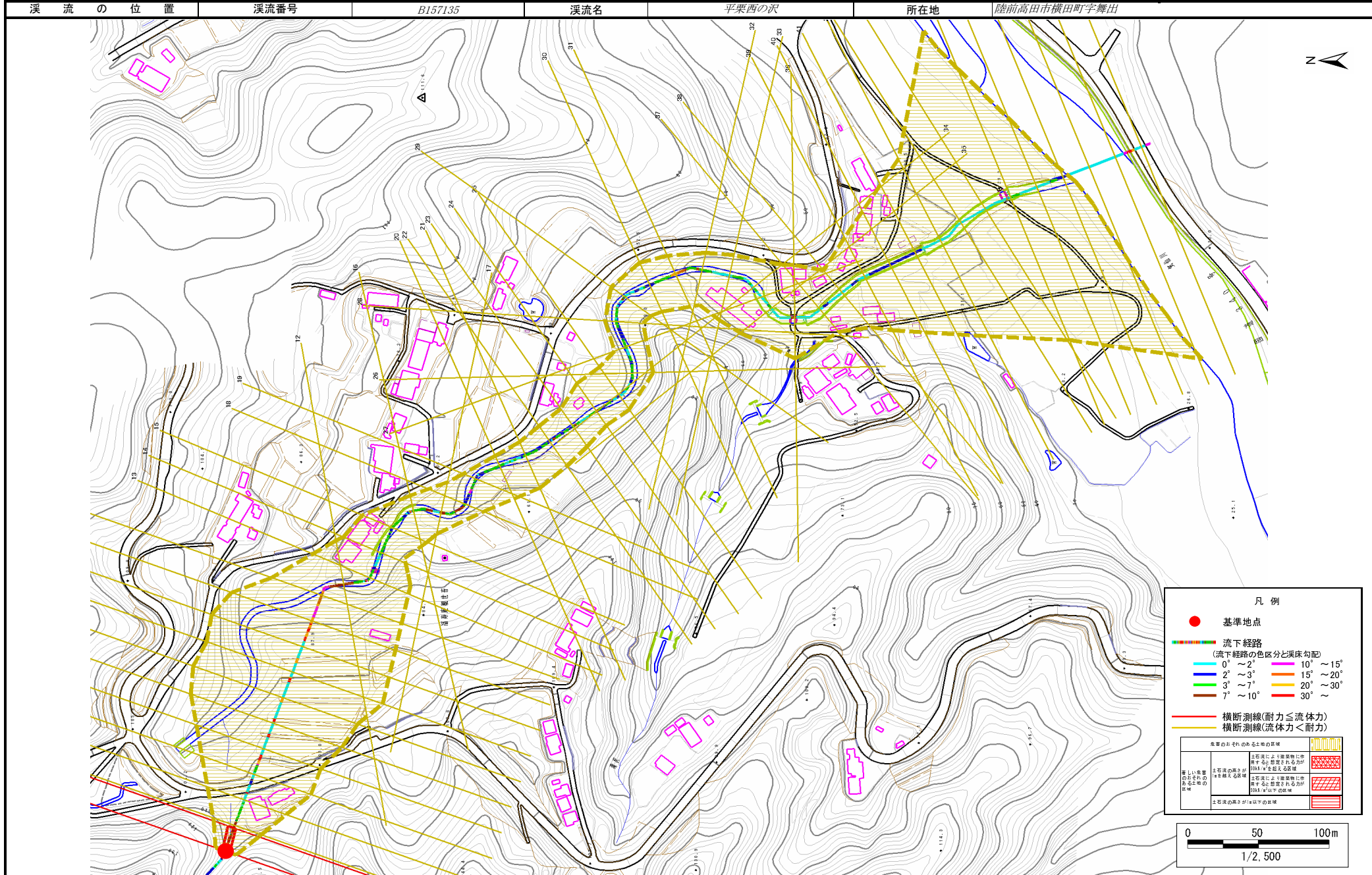
自然現象の種類	土石流
溪流番号	B157135
水系名	気仙川
河川名	気仙川
溪流名	平栗西の沢
所在地	陸前高田市横田町字舞出
調査機関	大船渡地方振興局



# 土石流区域調書

様式3-1 危害のおそれのある土地、著しい危害のおそれのある土地の設定図

調査年度 平成21年度



# 土石流区域調査書

様式3-2 建築物に作用すると想定される衝撃に関する事項

							調査年度	平成21年度
溪流の位置	溪流番号	B157135		溪流名	平栗西の沢		所在地	陸前高田市横田町字舞出
横断測線番号	土石流の高さh(m)	土石流の流体力Fd(kN/m <sup>2</sup> )	建築物の耐力P2(kN/m <sup>2</sup> )	横断測線番号	土石流の高さh(m)	土石流の流体力Fd(kN/m <sup>2</sup> )	建築物の耐力P2(kN/m <sup>2</sup> )	
No.0	0.59	26.34	11.84	No.27	0.26	1.44	25.38	
No.1	0.43	15.88	15.58	No.28	0.26	1.32	24.91	
No.2	0.40	14.11	16.79	No.29	0.26	1.28	24.73	
No.3	0.25	6.60	25.45	No.30	0.26	1.25	24.62	
No.4	0.21	4.29	30.01	No.31	0.25	1.38	25.72	
No.5	0.21	3.90	30.89	No.32	0.24	1.51	26.92	
No.6	0.20	3.24	32.37	No.33	0.24	1.47	26.54	
No.7	0.19	2.20	34.23	No.34	0.25	1.44	26.26	
No.8	0.18	1.86	34.44	No.35	0.25	1.37	25.63	
No.9	0.18	1.88	34.68	No.36	0.25	1.42	26.13	
No.10	0.17	2.21	37.43	No.37	0.24	1.47	26.57	
No.11	0.16	2.39	38.87	No.38	0.25	1.44	26.27	
No.12	0.21	3.45	30.12	No.39	0.25	1.40	25.96	
No.13	0.21	3.43	30.79	No.40	0.25	1.41	25.99	
No.14	0.21	3.39	30.64	No.41	0.26	1.28	24.83	
No.15	0.22	3.19	29.75	No.42	0.27	1.15	24.08	
No.16	0.22	3.16	29.61	No.43	0.27	1.10	23.82	
No.17	0.22	3.04	29.06	No.44	0.28	1.08	23.66	
No.18	0.22	3.05	29.13	No.45	0.34	1.64	19.27	
No.19	0.22	3.04	29.07	No.46	0.30	1.20	22.18	
No.20	0.24	2.53	27.01	No.47	0.31	1.06	21.39	
No.21	0.24	1.93	26.59	No.48	0.31	1.04	21.24	
No.22	0.25	1.64	26.01	No.49	0.31	0.99	20.93	
No.23	0.25	1.56	25.78	No.50	0.00	0.00	0.00	
No.24	0.25	1.58	25.91					
No.25	0.25	1.57	25.83					
No.26	0.25	1.50	25.61					