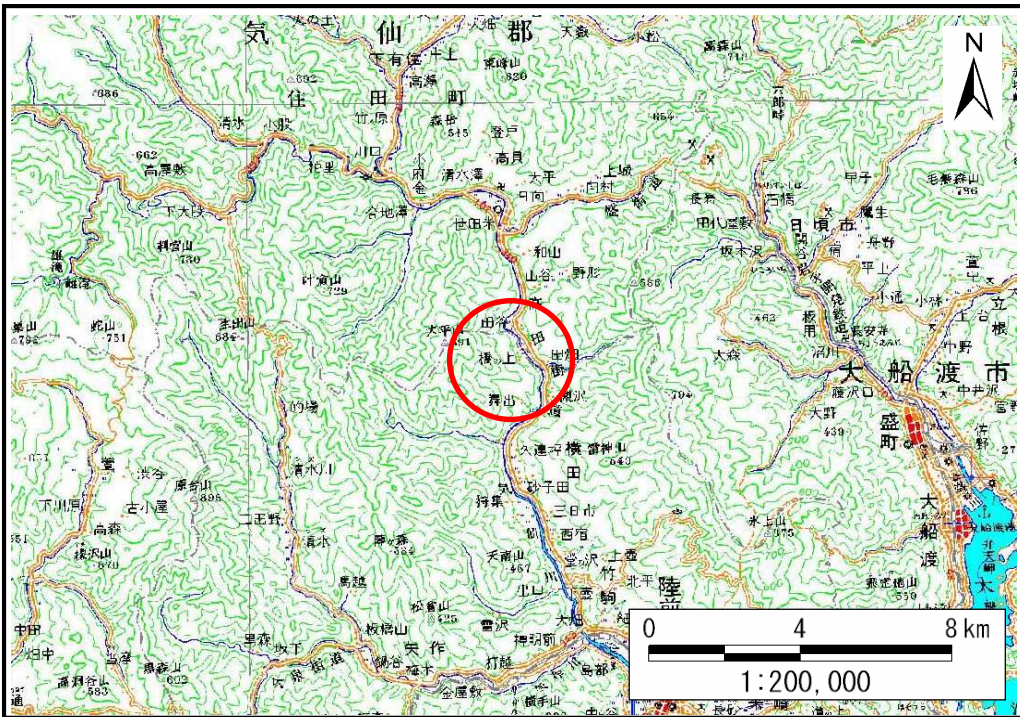


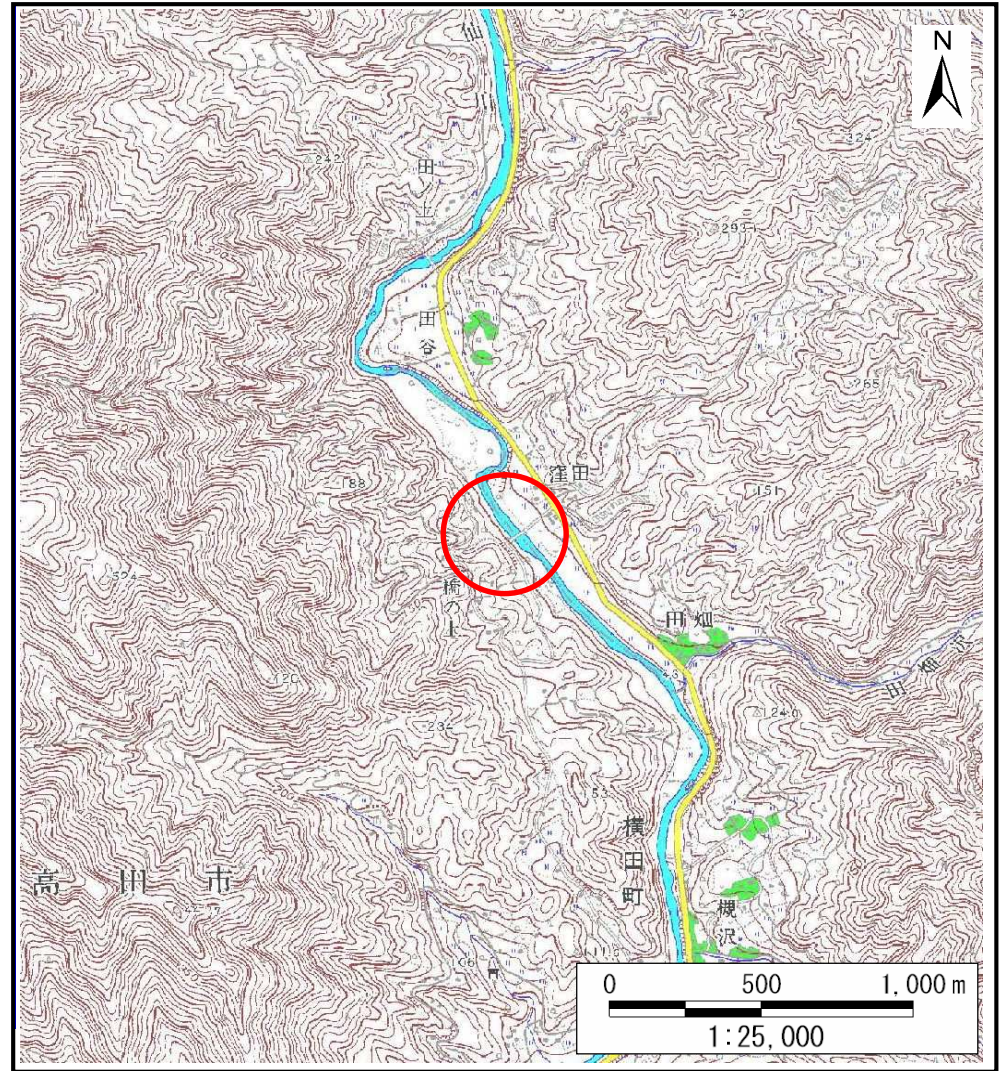
土砂災害防止に関する基礎調査(土石流)

表紙 位置,位置図

自然現象の種類	土石流
溪流番号	B157133
水系名	気仙川
河川名	気仙川
溪流名	橋の上沢(2)
所在地	陸前高田市横田町字橋の上
調査機関	大船渡地方振興局



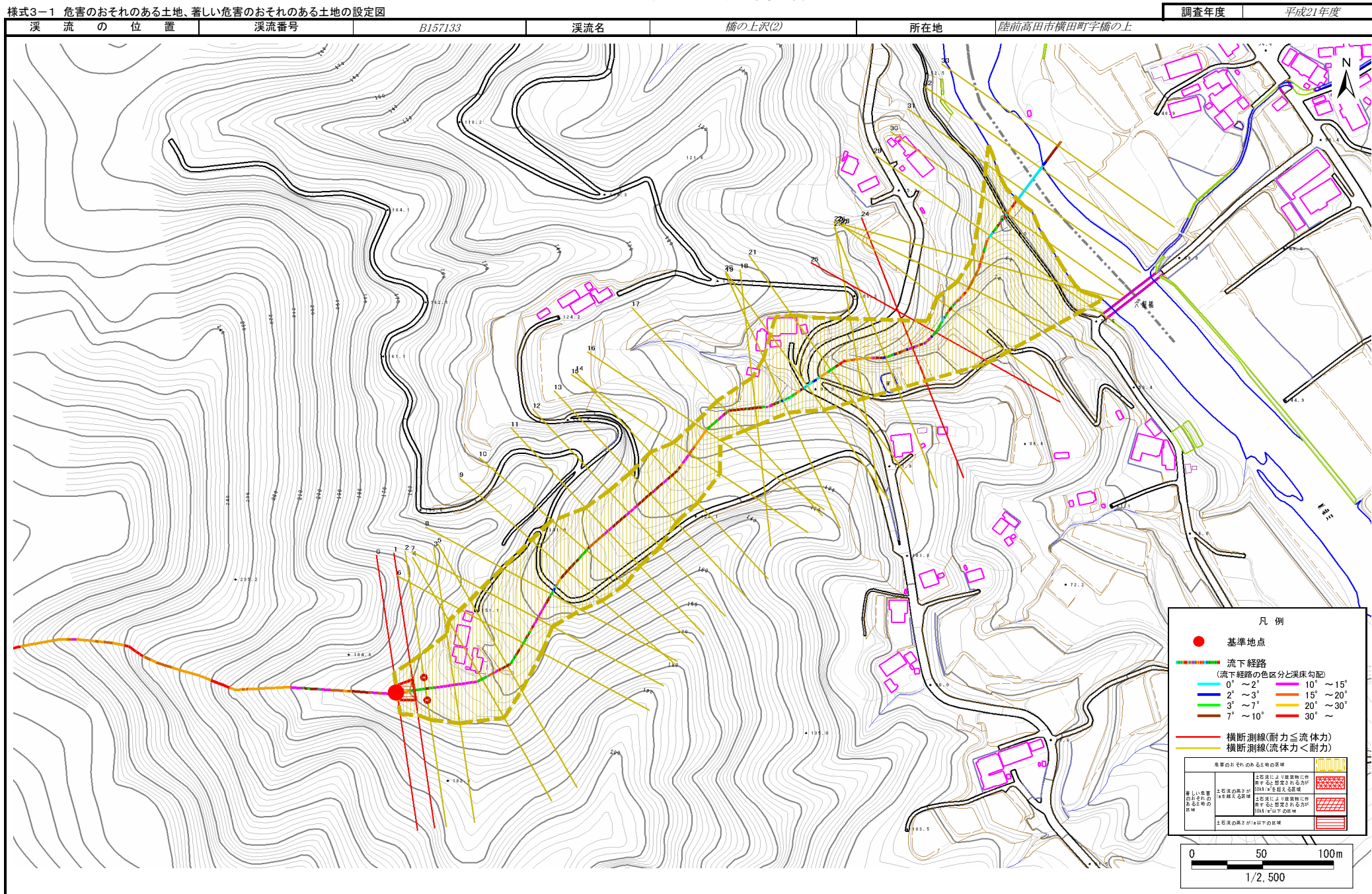
位置図(S=1:200,000)



概況図(S=1:25,000)

土石流区域調査

様式3-1 危害のおそれのある土地、著しい危害のおそれのある土地の設定図



土石流区域調査書

様式3-2 建築物に作用すると想定される衝撃に関する事項

						調査年度	平成21年度
溪流の位置	溪流番号	B157133	溪流名	橋の上沢(2)	所在地	陸前高田市横田町字橋の上	
横断測線番号	土石流の高さh(m)	土石流の流体力Fd(kN/m ²)	建築物の耐力P2(kN/m ²)	横断測線番号	土石流の高さh(m)	土石流の流体力Fd(kN/m ²)	建築物の耐力P2(kN/m ²)
No.0	0.45	25.16	15.07	No.27	0.47	10.18	14.49
No.1	0.37	18.31	18.20	No.28	0.44	10.22	15.37
No.2	0.35	16.42	18.95	No.29	0.32	7.02	20.87
No.3	0.36	15.96	18.71	No.30	0.24	5.11	27.21
No.4	0.36	15.35	18.37	No.31	0.23	5.43	28.01
No.5	0.40	15.76	16.68	No.32	0.24	4.87	26.59
No.6	0.29	8.46	22.33	No.33	0.25	4.08	25.43
No.7	0.24	5.30	27.26				
No.8	0.23	4.84	28.14				
No.9	0.23	4.64	28.52				
No.10	0.22	4.07	29.67				
No.11	0.22	4.06	29.68				
No.12	0.21	3.96	29.89				
No.13	0.21	3.90	30.00				
No.14	0.21	3.84	30.12				
No.15	0.21	3.86	30.20				
No.16	0.33	7.97	20.03				
No.17	0.25	5.43	26.03				
No.18	0.44	11.03	15.53				
No.19	0.25	5.24	25.59				
No.20	0.26	4.66	25.40				
No.21	0.25	4.33	25.81				
No.22	0.24	4.67	26.77				
No.23	0.44	11.05	15.39				
No.24	0.57	15.29	12.19				
No.25	0.55	14.09	12.68				
No.26	0.49	10.14	13.92				