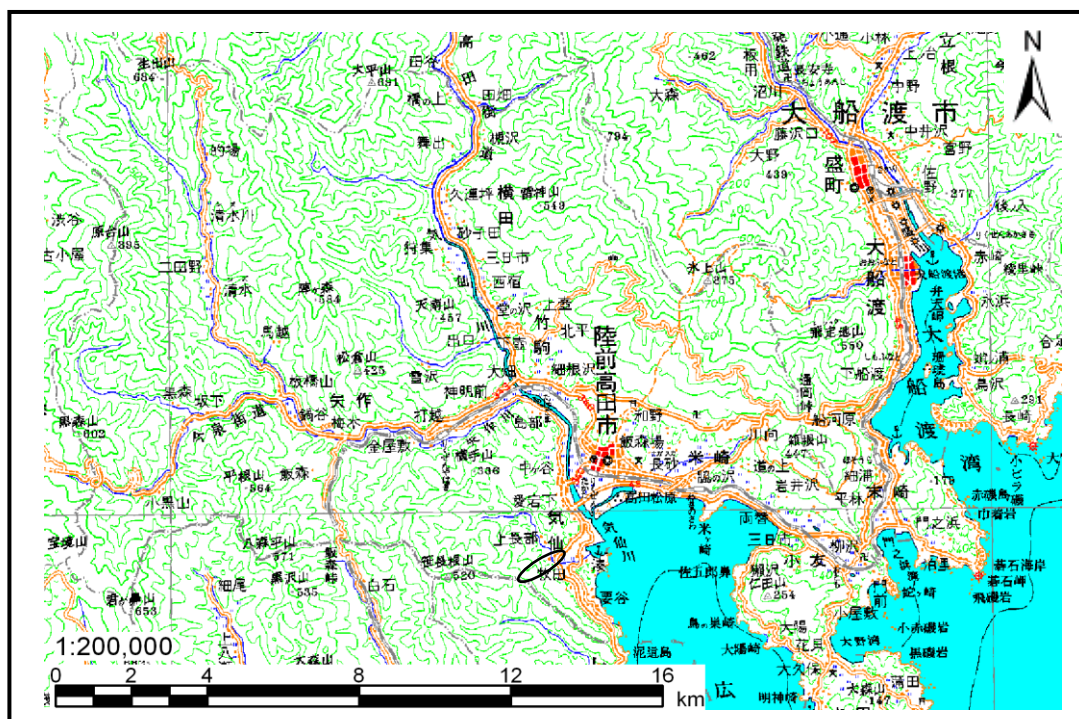


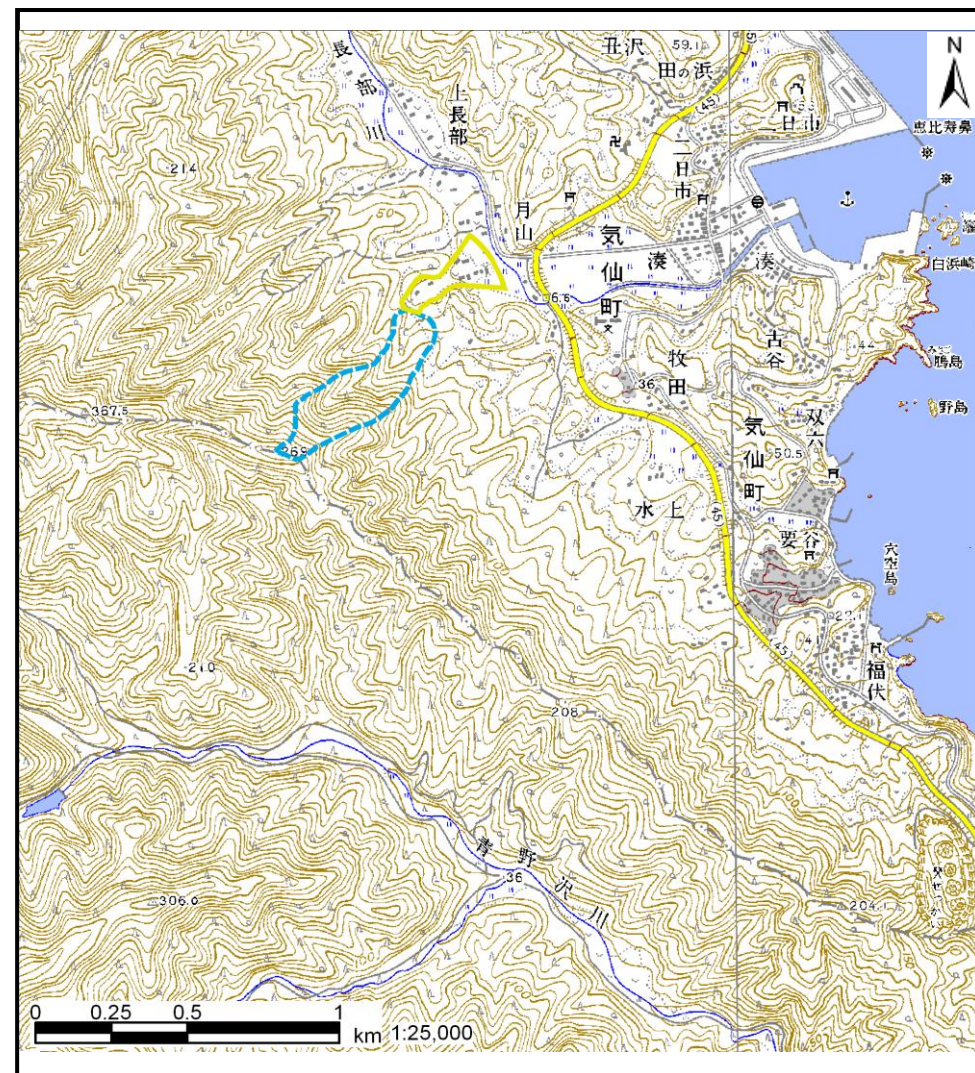
土砂災害防止に関する基礎調査(土石流)

表紙 位置位置図

自然現象の種類	土石流
溪流番号	A176003
水系名	長部川
河川名	長部川
溪流名	上長部の沢(2)
所在地	陸前高田市気仙町字上長部
調査機関	岩手県大船渡地方振興局



位置図(S=1:200,000)



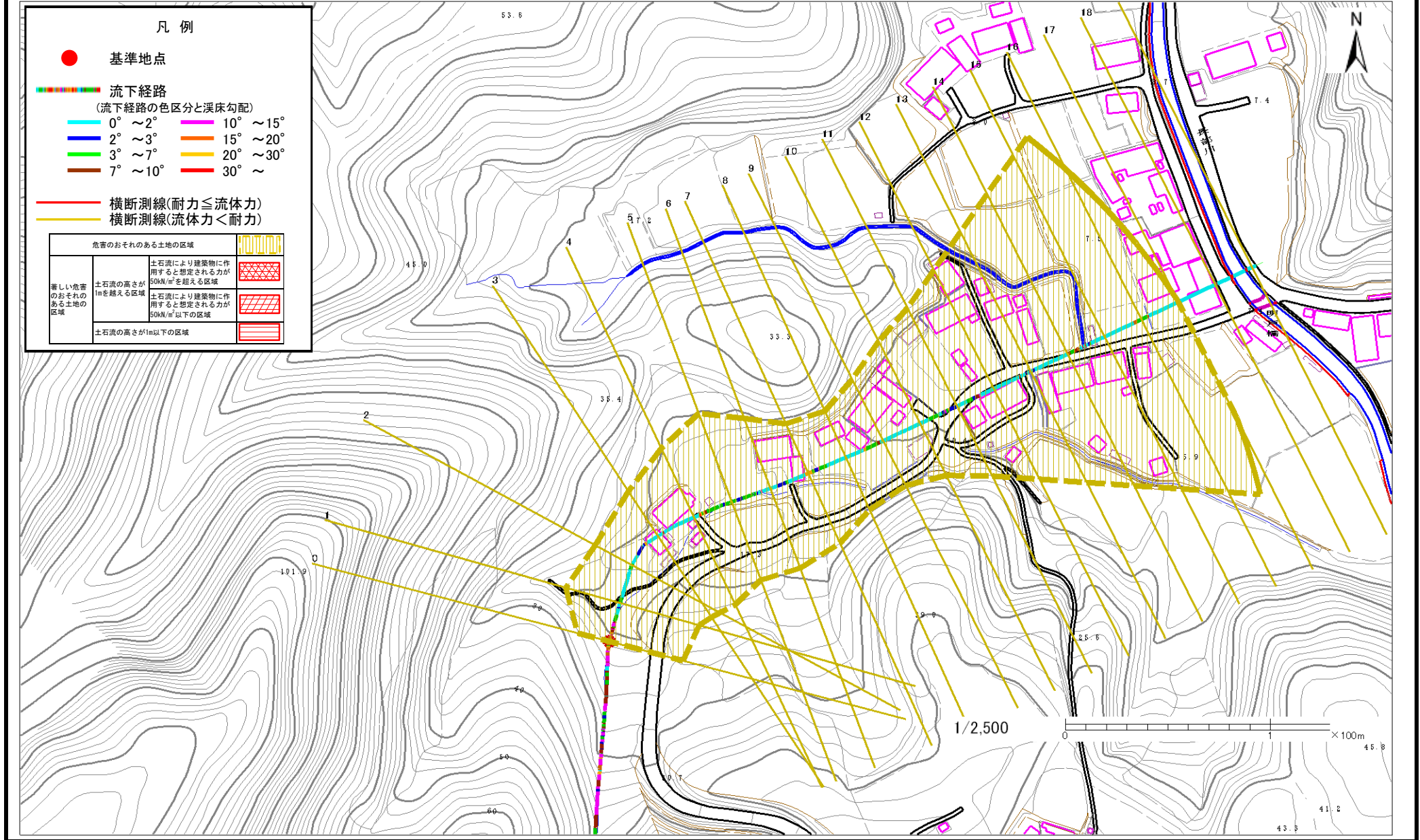
位置図(S=1:25,000)

土石流区域調査

様式3-1 危害のおそれのある土地、著しい危害のおそれのある土地の設定図

調査年度	平成17年度
所在地	陸前高田市気仙町字上長部

渓流の位置	渓流番号	A176003	溪流名	上長部の沢(2)	所在地	陸前高田市気仙町字上長部
-------	------	---------	-----	----------	-----	--------------



土 石 流 区 域 調 書

様式3-2 建築物に作用すると想定される衝撃に関する事項

調査年度	平成17年度
所在地	陸前高田市気仙町字上長部

渓 流 の 位 置	渓流番号	A176003	渓流名	上長部の沢(2)	所在地	陸前高田市気仙町字上長部
-----------	------	---------	-----	----------	-----	--------------

横断測線番号	土石流の高さh(m)	土石流の流体力Fd(kN/m ²)	建築物の耐力P2(kN/m ²)	横断測線番号	土石流の高さh(m)	土石流の流体力Fd(kN/m ²)	建築物の耐力P2(kN/m ²)
No. 0	0.486976766	10.34980806	14.17714227				
No. 1	0.472486881	8.814402165	14.57062466				
No. 2	0.461439006	7.164265131	14.887401				
No. 3	0.459322662	6.588014061	14.94983799				
No. 4	0.458754506	5.70588321	14.96669887				
No. 5	0.45327779	5.844598533	15.13141483				
No. 6	0.459888233	5.31233901	14.9330956				
No. 7	0.467532827	4.3834502	14.71080421				
No. 8	0.472779662	4.040427604	14.56243293				
No. 9	0.47808541	3.774026623	14.41573809				
No. 10	0.502395506	2.991745571	13.78360511				
No. 11	0.525604561	2.535690295	13.23522328				
No. 12	0.508563574	2.708469554	13.63292765				
No. 13	0.513797071	2.653574039	13.50794854				
No. 14	0.527155478	2.510629628	13.2003191				
No. 15	0.561690069	2.061043592	12.47363641				
No. 16	0.561852612	2.059310064	12.47043011				
No. 17	0.596798838	1.741931803	11.82221279				
No. 18	0.65334157	1.384671163	10.922511				