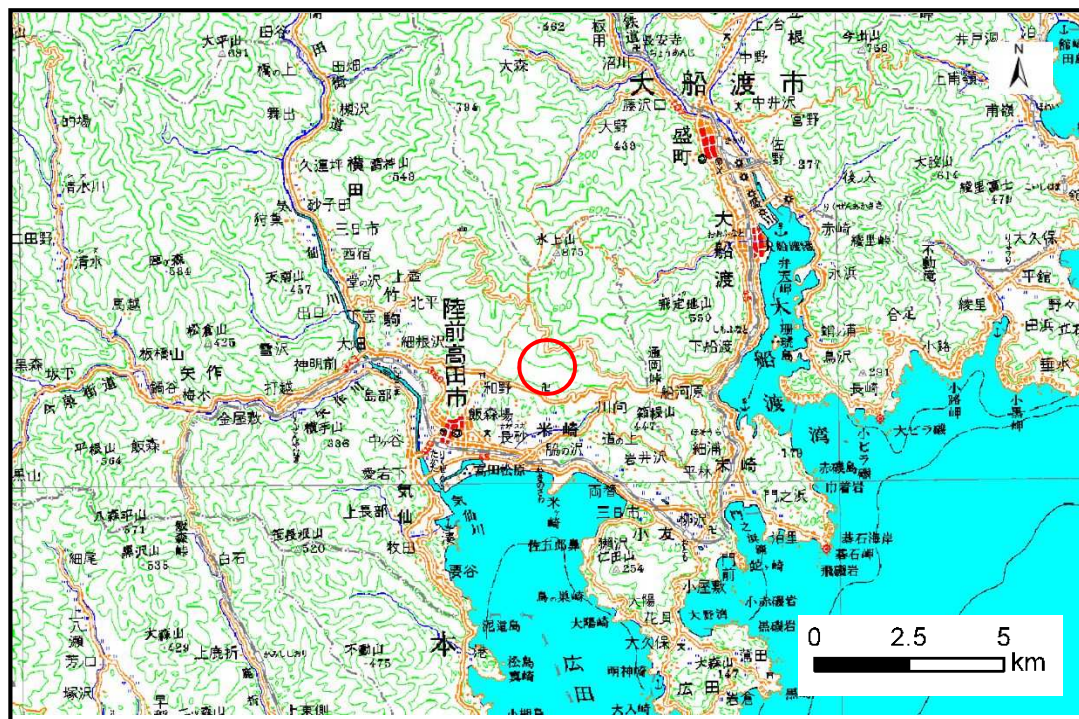


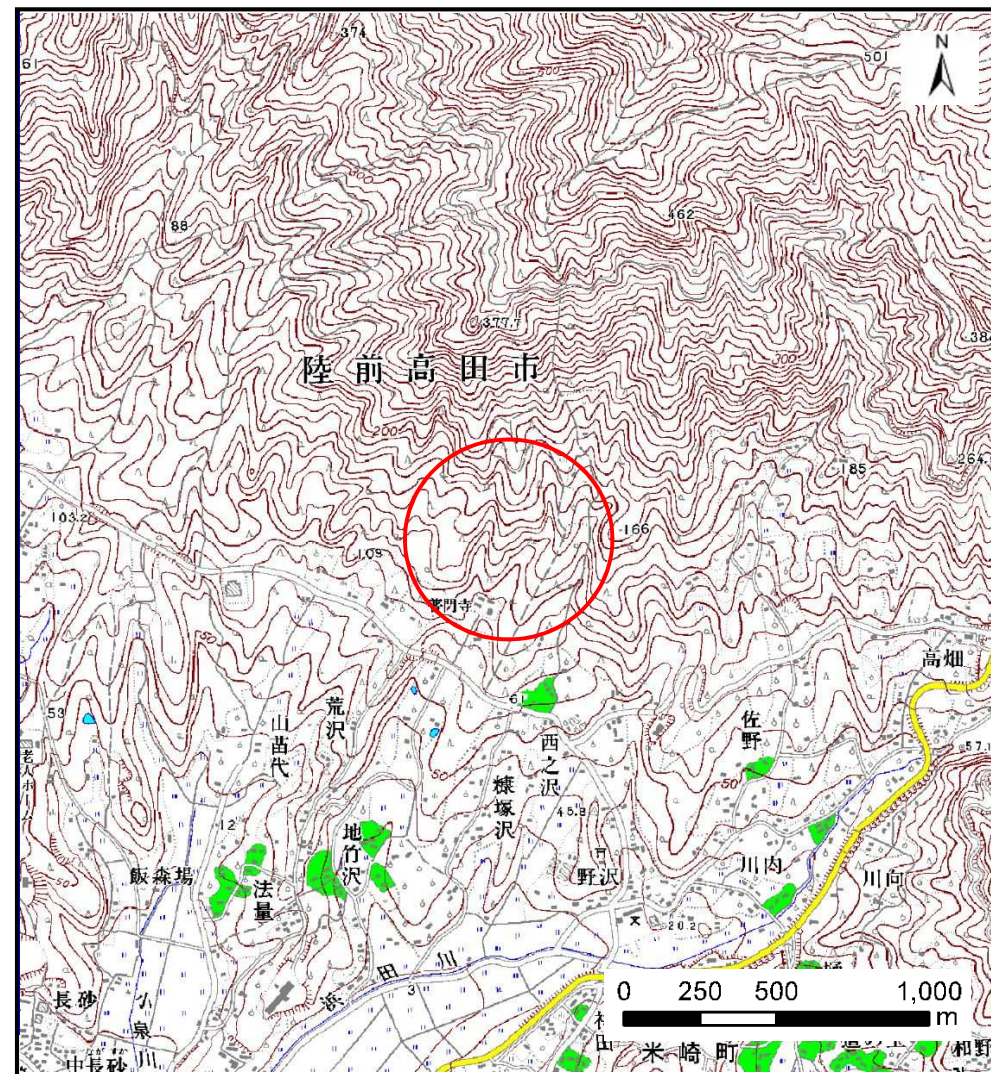
# 土砂災害防止に関する基礎調査(土石流)

表紙 位置,位置図

自然現象の種類	土石流
溪流番号	A168115
水系名	浜田川
河川名	浜田川
溪流名	地竹沢の沢(2)
所在地	陸前高田市米崎町字地竹沢
調査機関	沿岸広域振興局土木部 大船渡土木センター



位置図(S=1:200,000)



概況図(S=1:25,000)

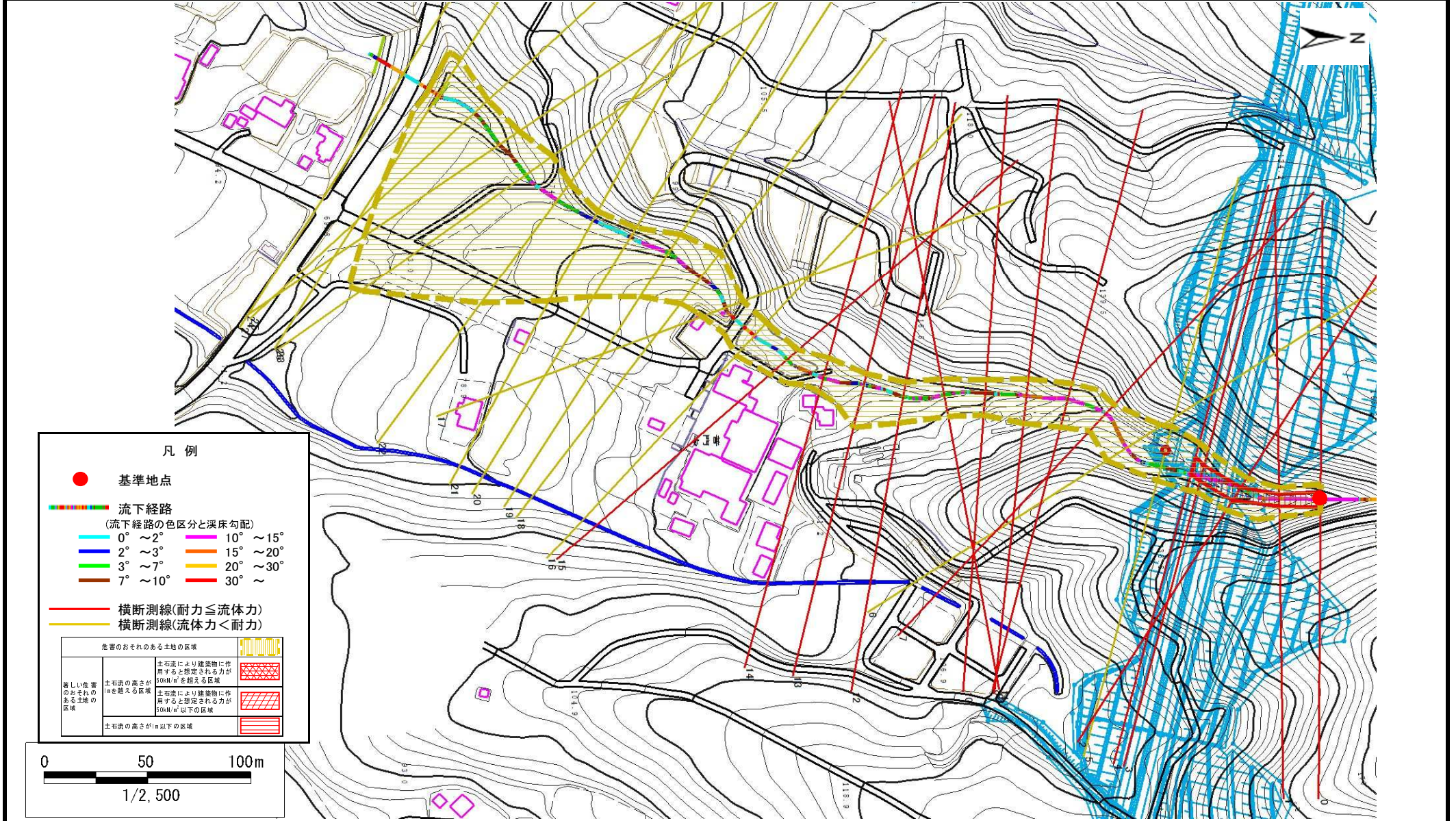


# 土石流区域調査

様式3-1 危害のおそれのある土地、著しい危害のおそれのある土地の設定図

調査年度 平成26年度

溪流の位置	溪流番号	A168115	溪流名	地竹沢の沢(2)	所在地	陸前高田市米崎町字地竹沢
-------	------	---------	-----	----------	-----	--------------



## 土石流区域調査

様式3-2 建築物に作用すると想定される衝撃に関する事項

調査年度	平成26年度
------	--------

溪流の位置	溪流番号	A168115	溪流名	地竹沢の沢(2)	所在地	陸前高田市米崎町字地竹沢
-------	------	---------	-----	----------	-----	--------------

横断測線番号	土石流の高さh(m)	土石流の流体力Fd(kN/m <sup>2</sup> )	建築物の耐力P2(kN/m <sup>2</sup> )	横断測線番号	土石流の高さh(m)	土石流の流体力Fd(kN/m <sup>2</sup> )	建築物の耐力P2(kN/m <sup>2</sup> )
No.0	0.84	34.85	8.77	No.27	0.48	2.33	14.15
No.1	0.97	43.30	7.81				
No.2	0.84	35.43	8.78				
No.3	0.80	32.39	9.14				
No.4	0.69	24.66	10.38				
No.5	0.41	11.27	16.30				
No.6	0.39	9.98	17.00				
No.7	0.76	25.02	9.50				
No.8	0.68	19.10	10.54				
No.9	0.70	18.67	10.24				
No.10	0.59	12.67	11.91				
No.11	0.73	15.70	9.92				
No.12	0.77	15.76	9.49				
No.13	0.73	14.15	9.87				
No.14	0.83	16.04	8.91				
No.15	0.72	15.19	10.04				
No.16	0.57	10.67	12.13				
No.17	0.61	9.52	11.57				
No.18	0.58	8.54	12.05				
No.19	0.56	7.58	12.33				
No.20	0.67	9.36	10.61				
No.21	0.63	7.70	11.15				
No.22	0.54	5.79	12.81				
No.23	0.53	6.15	13.10				
No.24	0.57	6.74	12.20				
No.25	0.65	7.43	10.93				
No.26	0.44	3.60	15.49				