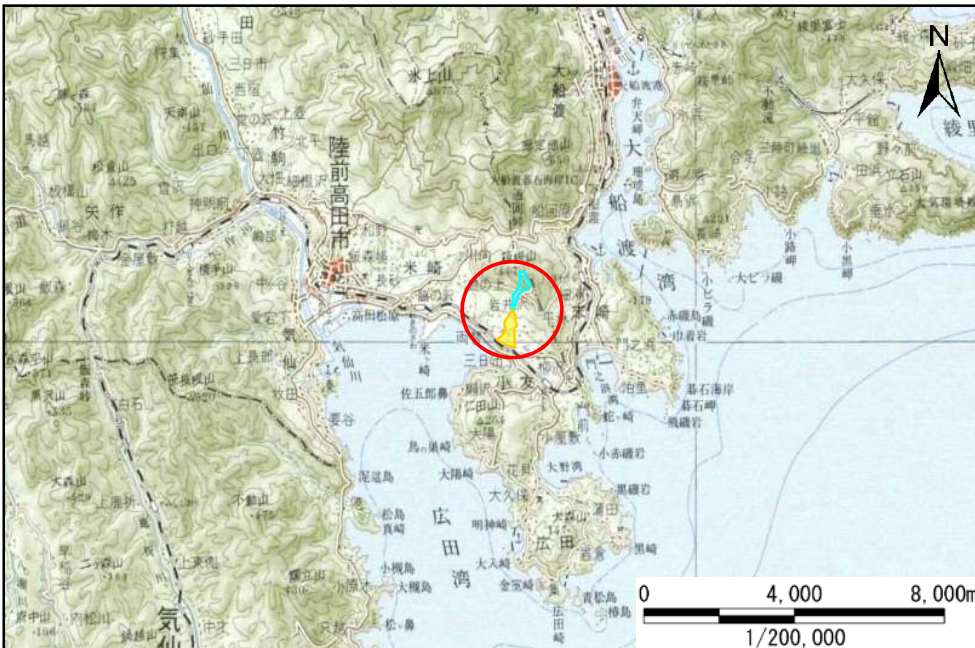


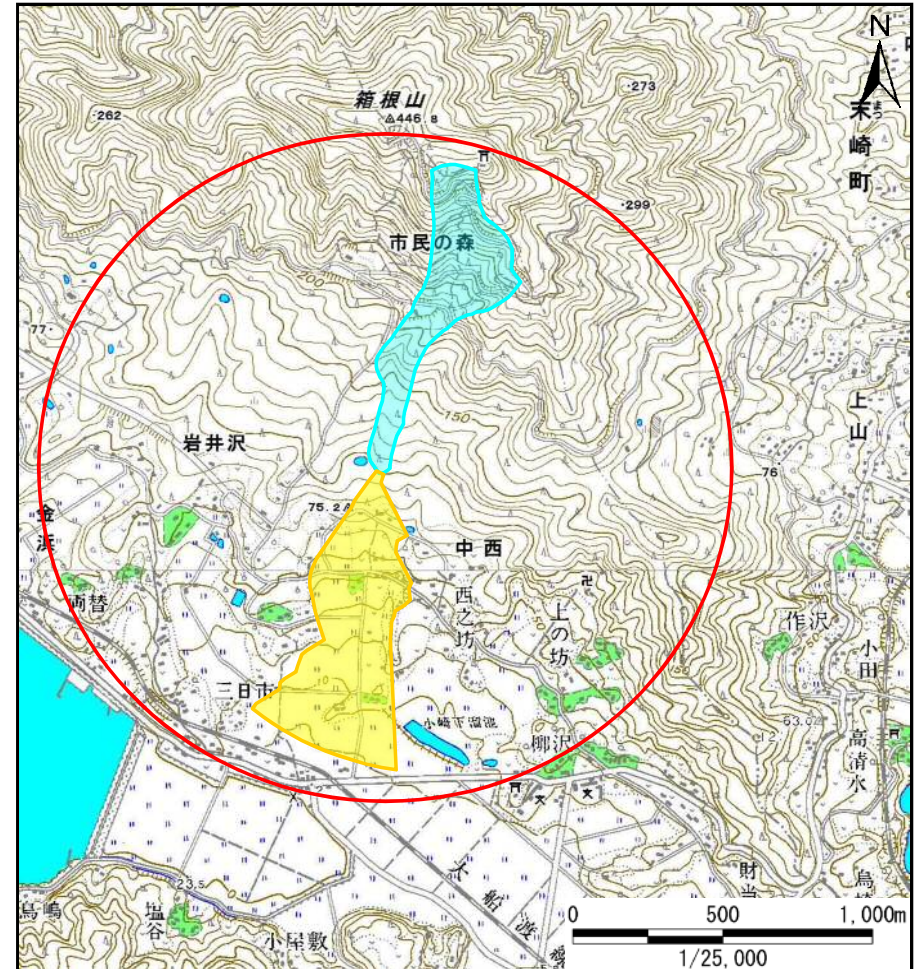
土砂災害防止に関する基礎調査(土石流)

表紙 位置位置図

自然現象の種類	土石流
溪流番号	A168107
水系名	
河川名	
溪流名	松ノ山の沢
所在地	陸前高田市小友町西の坊
調査機関	沿岸広域振興局土木部大船渡土木センター



位置図(S=1/200,000)



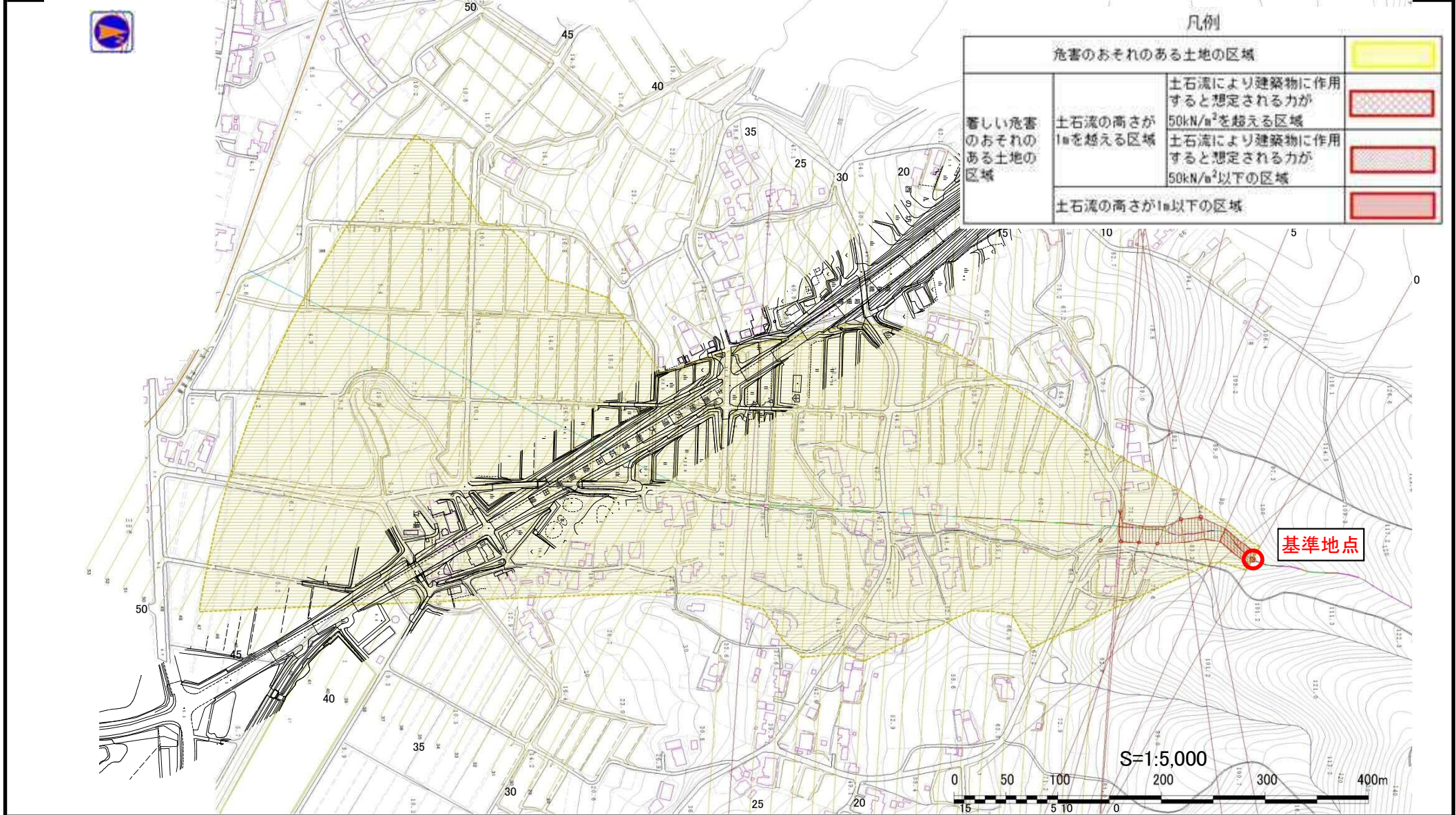
概況図(S=1/25,000)

土石流区域調査書

様式3-1 危害のおそれのある土地、著しい危害のおそれのある土地の設定図

調査年度 平成27年度

溪流の位置 溪流番号 A168107 溪流名 松ノ山の沢 所在地 陸前高田市小友町西の坊

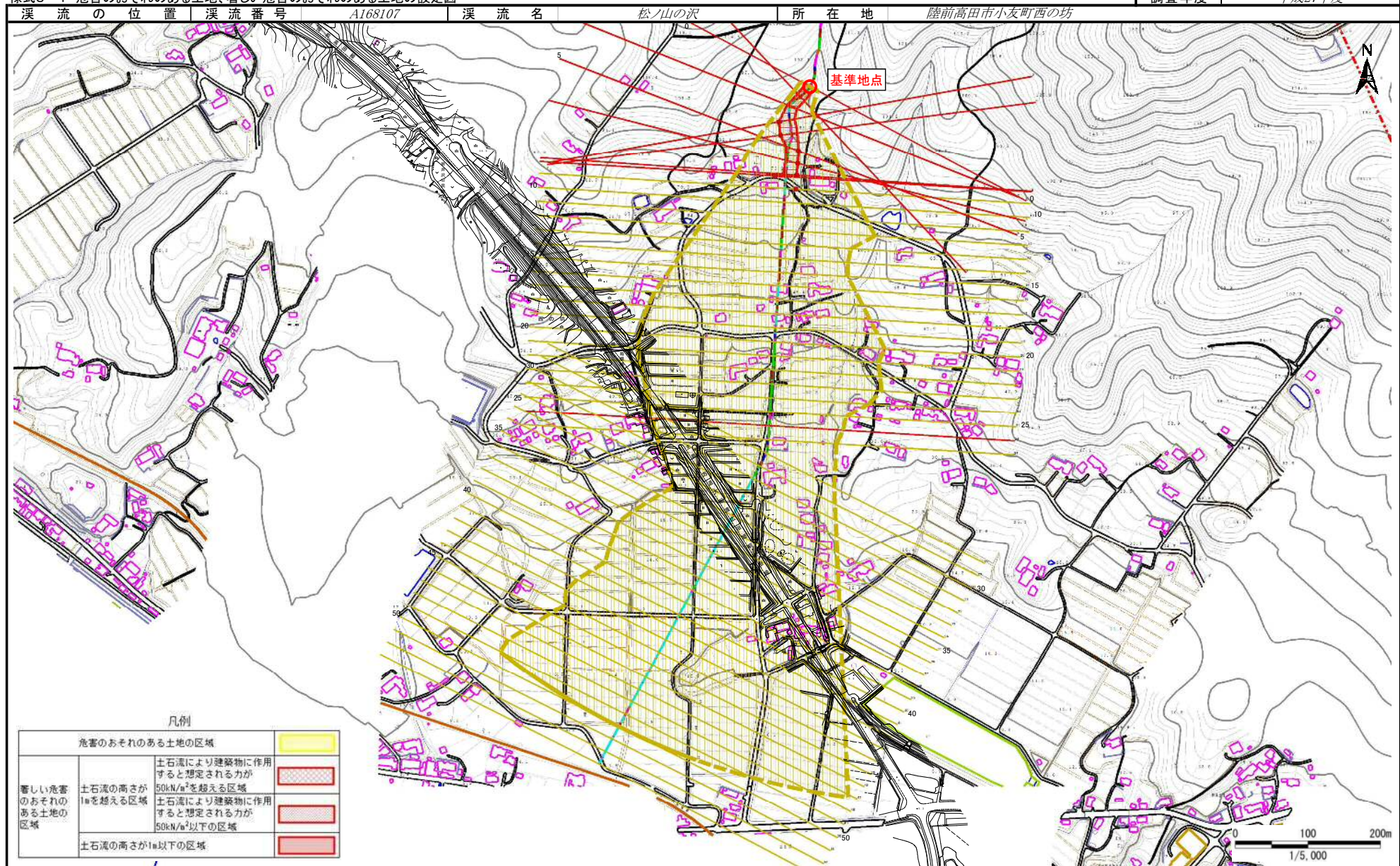


凡例		
危害のおそれのある土地の区域		
著しい危害のおそれのある土地の区域	土石流の高さが50kN/m ² を超える区域	
	土石流の高さが50kN/m ² 以下の区域	
土石流の高さが1m以下の区域		

土石流区域調査

様式3-1 危害のおそれのある土地、著しい危害のおそれのある土地の設定図

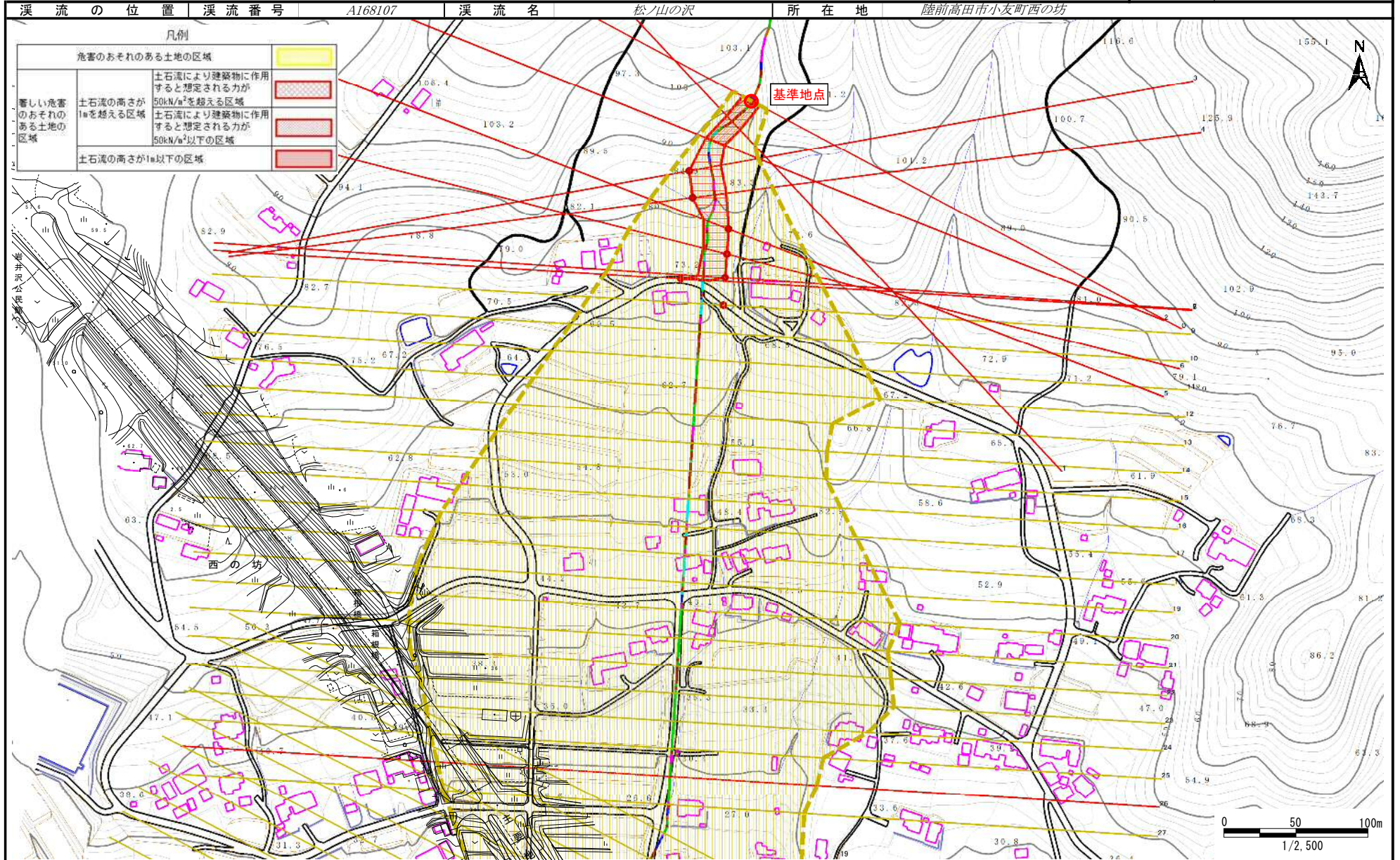
調査年度 平成27年度



土石流区域調書

様式3-1 危害のおそれのある土地、著しい危害のおそれのある土地の設定図

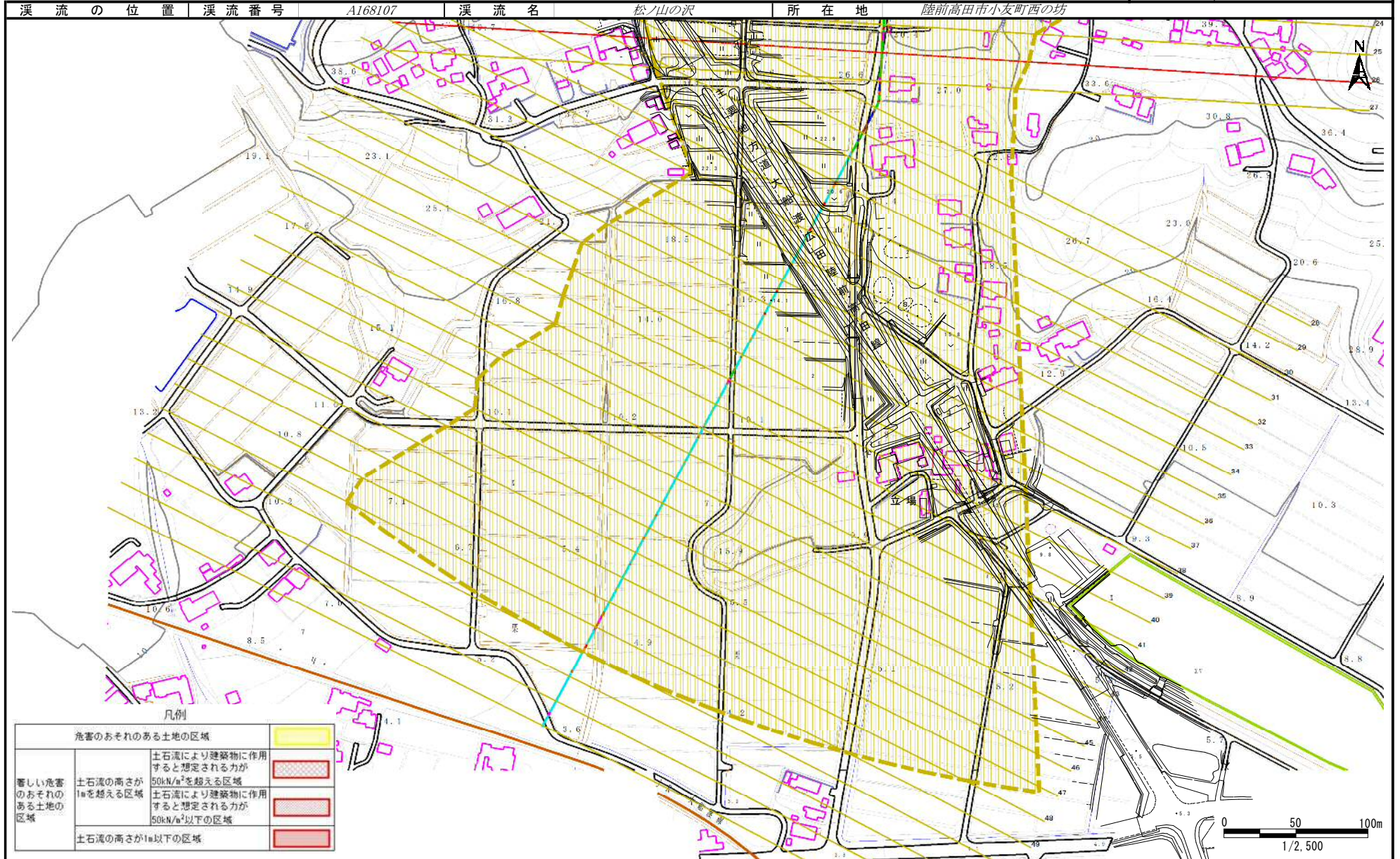
調査年度 平成27年度



土石流区域調査

様式3-1 危害のおそれのある土地、著しい危害のおそれのある土地の設定図

調査年度 平成27年度



土石流区域調査

様式3-2 建築物に作用すると想定される衝撃に関する事項

調査年度 平成27年度

溪流の位置	溪流番号	A168107	溪流名	松ノ山の沢	所在地	陸前高田市小友町西の坊	
横断測線番号	土石流の高さh(m)	土石流の流体力Fd(kN/m ²)	建築物の耐力P2(kN/m ²)	横断測線番号	土石流の高さh(m)	土石流の流体力Fd(kN/m ²)	建築物の耐力P2(kN/m ²)
No.0	1.11	34.88	7.05	No.27	0.65	9.40	10.83
No.1	1.09	33.38	7.13	No.28	0.67	8.54	10.68
No.2	1.05	29.44	7.36	No.29	0.67	8.35	10.67
No.3	0.64	13.70	11.06	No.30	0.67	8.12	10.65
No.4	0.64	13.23	11.11	No.31	0.67	7.40	10.57
No.5	0.63	12.20	11.22	No.32	0.68	7.17	10.53
No.6	0.62	11.61	11.28	No.33	0.68	6.91	10.49
No.7	0.62	11.51	11.29	No.34	0.69	6.11	10.31
No.8	0.62	11.51	11.29	No.35	0.70	5.80	10.23
No.9	0.62	9.64	11.40	No.36	0.71	5.46	10.12
No.10	0.62	8.92	11.41	No.37	0.72	5.09	9.98
No.11	0.62	8.85	11.41	No.38	0.72	5.09	9.98
No.12	0.62	8.74	11.41	No.39	0.72	5.13	10.02
No.13	0.61	8.89	11.50	No.40	0.72	5.06	9.97
No.14	0.60	9.32	11.74	No.41	0.72	5.01	9.95
No.15	0.60	9.17	11.65	No.42	0.73	4.87	9.89
No.16	0.59	9.48	11.83	No.43	0.74	4.56	9.74
No.17	0.60	9.16	11.65	No.44	0.73	4.73	9.90
No.18	0.60	9.34	11.75	No.45	0.74	4.51	9.72
No.19	0.59	9.56	11.87	No.46	0.75	4.29	9.60
No.20	0.59	9.57	11.88	No.47	0.77	3.97	9.42
No.21	0.60	9.35	11.75	No.48	0.78	3.82	9.32
No.22	0.60	9.33	11.74	No.49	0.79	3.68	9.23
No.23	0.60	9.31	11.73	No.50	0.83	3.19	8.87
No.24	0.60	9.13	11.63	No.51	0.82	3.27	8.96
No.25	0.61	9.02	11.57	No.52	0.88	2.77	8.49
No.26	0.74	10.63	9.74	No.53	0.95	2.28	7.98