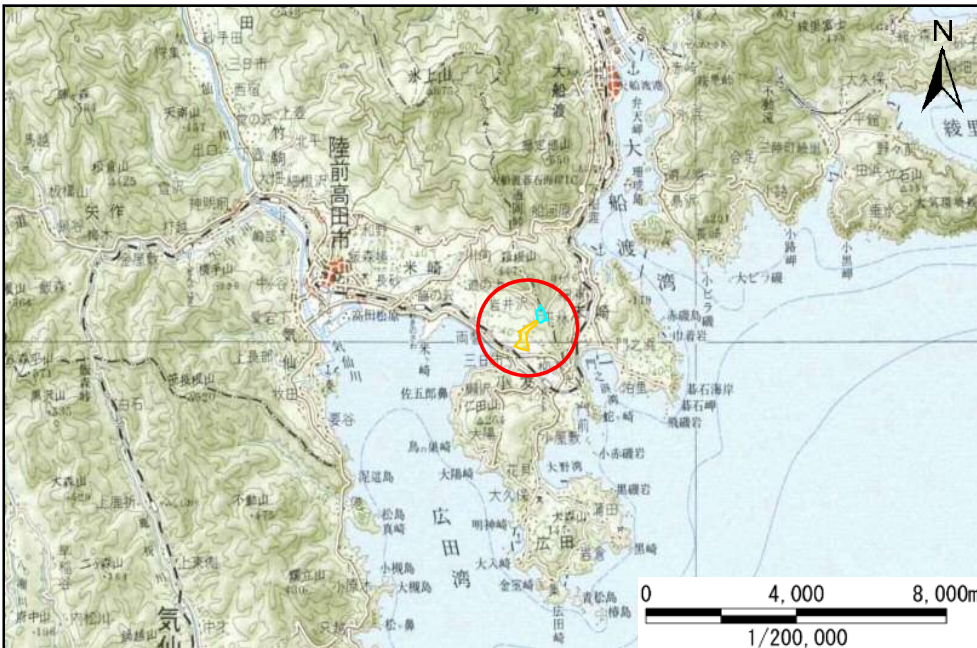


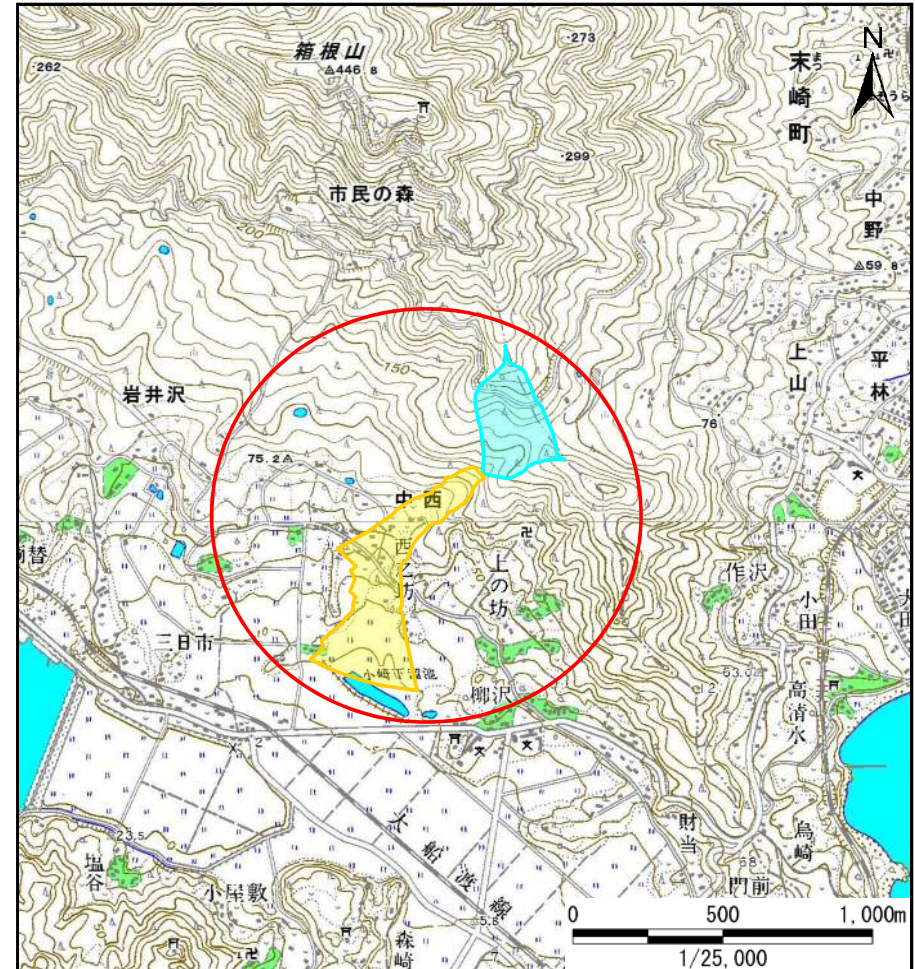
# 土砂災害防止に関する基礎調査(土石流)

表紙 位置位置図

自然現象の種類	土石流
溪流番号	A168106
水系名	
河川名	
溪流名	西ノ坊の沢
所在地	陸前高田市小友町中西
調査機関	沿岸広域振興局土木部大船渡土木センター



位置図(S=1/200,000)



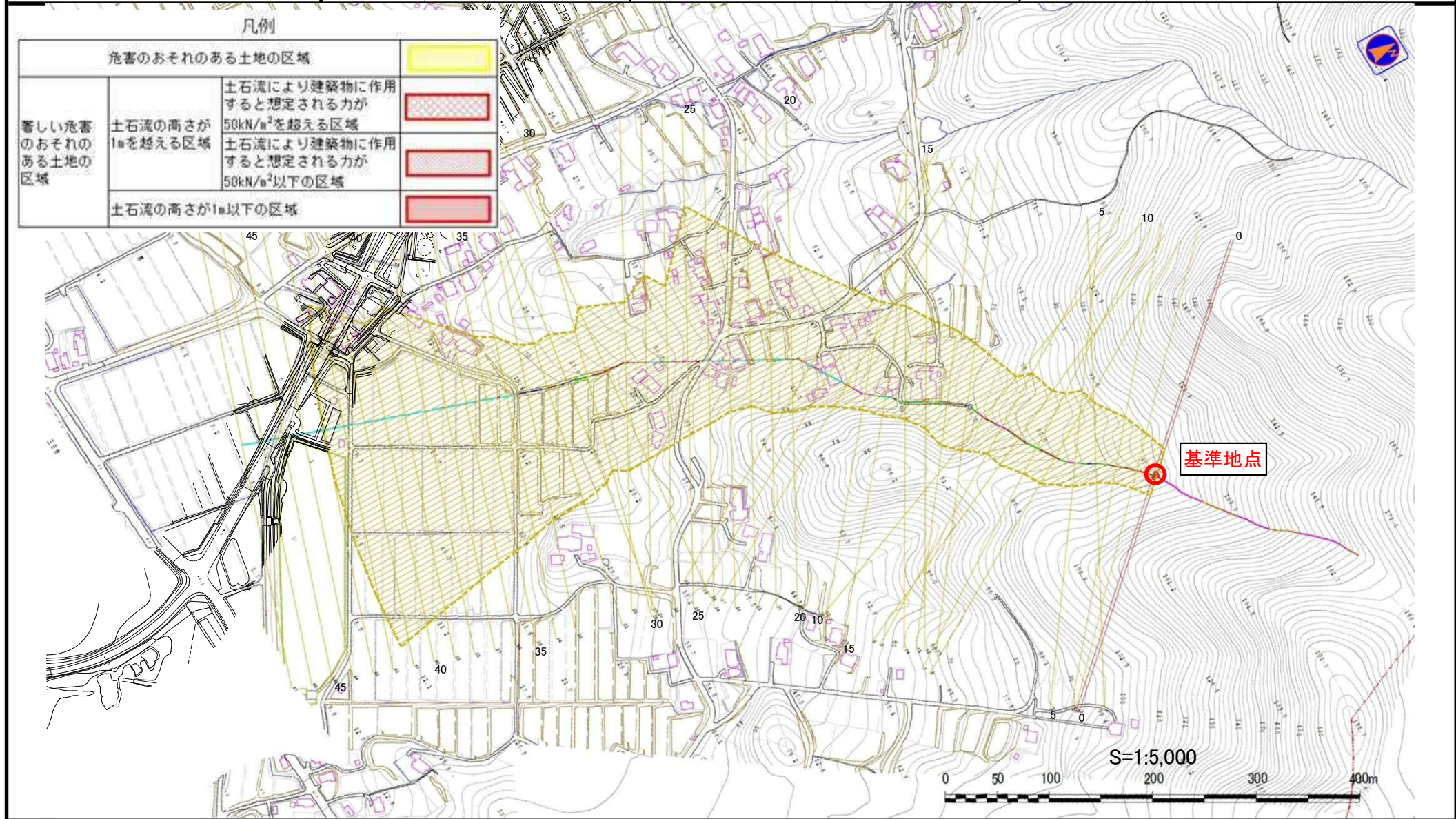
概況図(S=1/25,000)

# 土石流区域調査

様式3-1 危害のおそれのある土地、著しい危害のおそれのある土地の設定図

調査年度 平成27年度

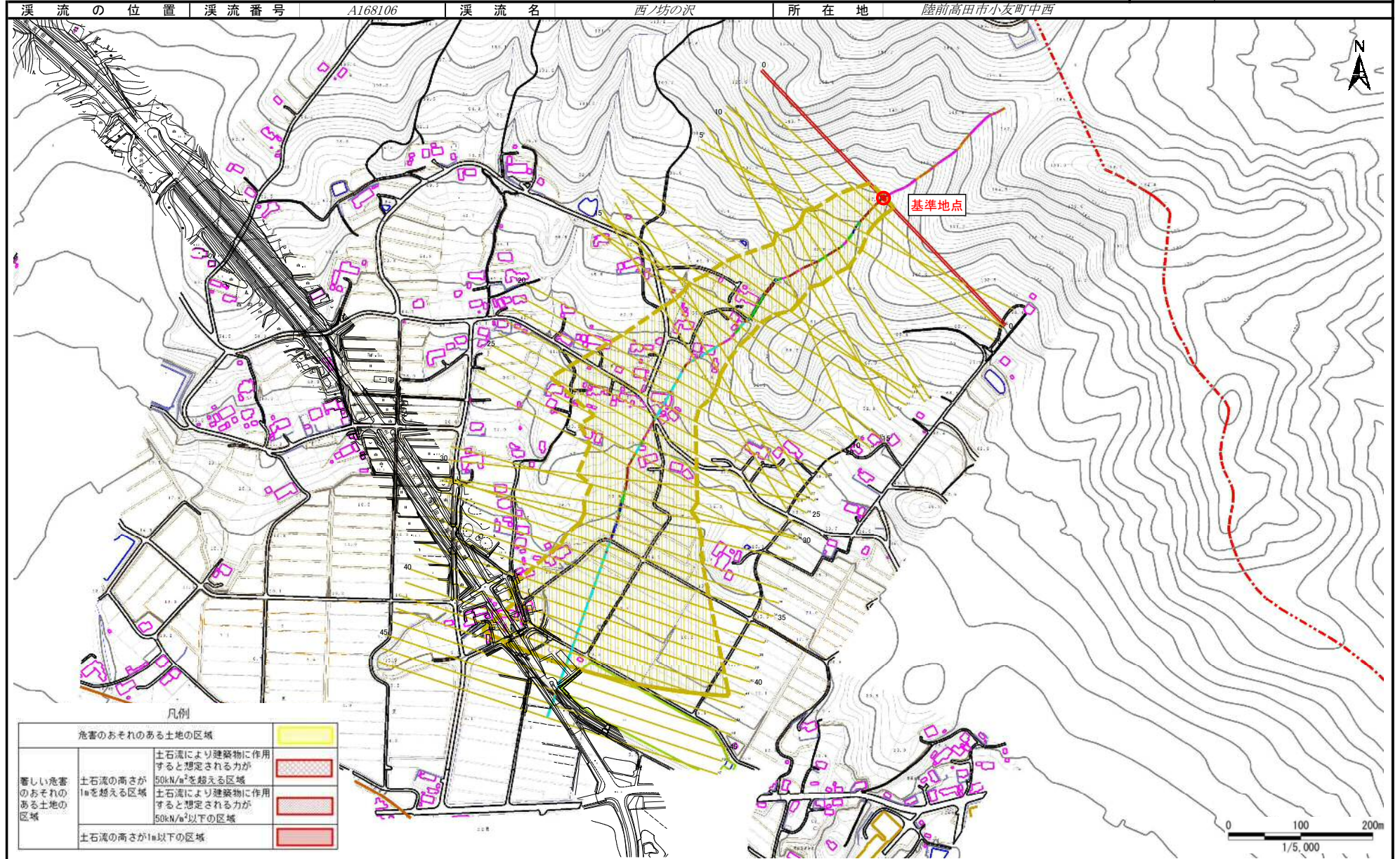
溪流の位置 溪流番号 A168106 溪流名 西ノ坊の沢 所在地 陸前高田市小友町中西



# 土石流区域調査

様式3-1 危害のおそれのある土地、著しい危害のおそれのある土地の設定図

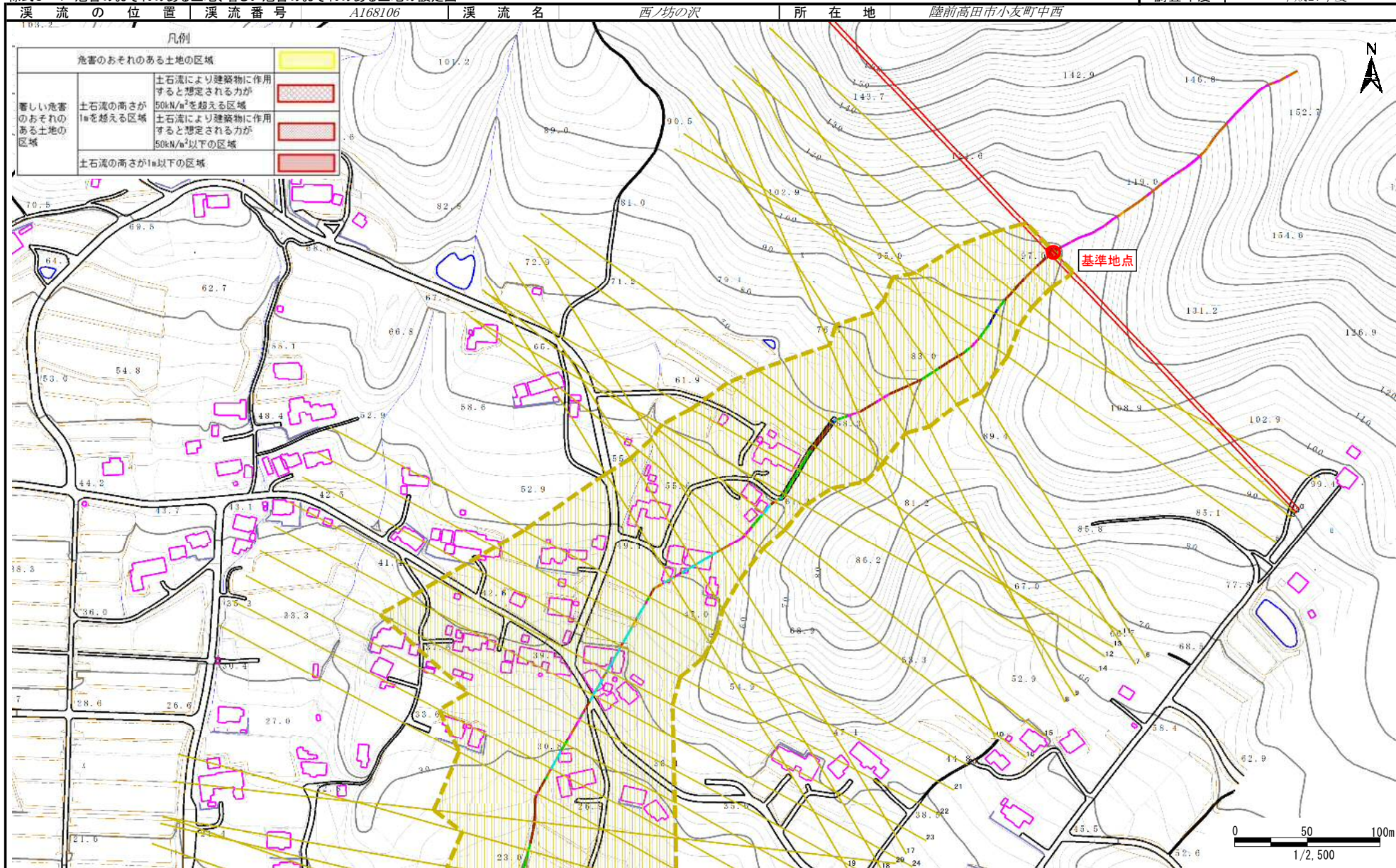
調査年度 平成27年度



# 土石流区域調書

様式3-1 危害のおそれのある土地、著しい危害のおそれのある土地の設定図

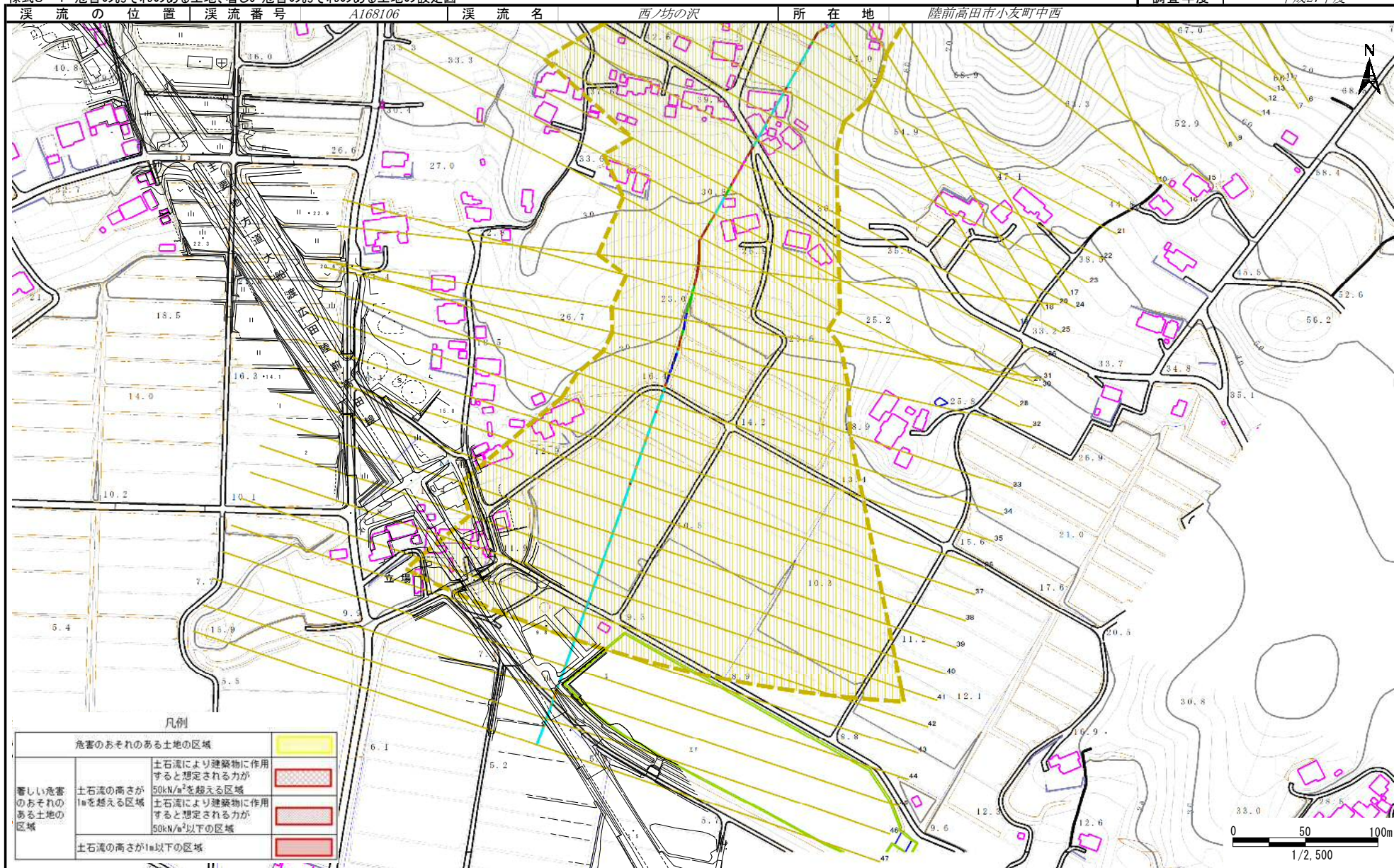
調査年度 平成27年度



# 土石流区域調書

様式3-1 危害のおそれのある土地、著しい危害のおそれのある土地の設定図

調査年度 平成27年度



## 土石流区域調査

様式3-2 建築物に作用すると想定される衝撃に関する事項

調査年度 平成27年度

溪流の位置	溪流番号	A168106	溪流名	西ノ坊の沢	所在地	陸前高田市小友町中西	
横断測線番号	土石流の高さh(m)	土石流の流体力Fd(kN/m <sup>2</sup> )	建築物の耐力P2(kN/m <sup>2</sup> )	横断測線番号	土石流の高さh(m)	土石流の流体力Fd(kN/m <sup>2</sup> )	建築物の耐力P2(kN/m <sup>2</sup> )
No.0	0.46	18.70	14.64	No.27	0.21	2.04	30.06
No.1	0.43	16.63	15.77	No.28	0.21	2.17	30.98
No.2	0.39	14.30	16.99	No.29	0.34	4.47	19.69
No.3	0.37	12.51	18.10	No.30	0.31	3.84	21.50
No.4	0.26	7.03	25.32	No.31	0.36	4.73	18.38
No.5	0.21	4.61	30.32	No.32	0.42	5.31	16.04
No.6	0.24	5.11	27.32	No.33	0.37	4.58	17.80
No.7	0.29	6.26	22.24	No.34	0.24	2.33	27.38
No.8	0.23	3.88	28.34	No.35	0.24	2.20	27.32
No.9	0.22	3.49	28.93	No.36	0.24	1.90	27.00
No.10	0.22	3.38	29.08	No.37	0.24	1.89	26.98
No.11	0.22	3.01	29.56	No.38	0.25	1.56	26.28
No.12	0.22	2.86	29.73	No.39	0.26	1.28	25.23
No.13	0.21	2.65	29.92	No.40	0.27	1.13	24.46
No.14	0.21	2.63	29.93	No.41	0.27	1.03	23.87
No.15	0.21	2.67	30.13	No.42	0.29	0.90	22.87
No.16	0.21	2.64	29.98	No.43	0.30	0.81	22.13
No.17	0.21	2.76	30.63	No.44	0.30	0.82	22.19
No.18	0.21	2.68	30.18	No.45	0.31	0.75	21.51
No.19	0.21	2.46	30.04	No.46	0.30	0.78	22.02
No.20	0.21	2.39	30.07	No.47	0.30	0.75	21.61
No.21	0.21	2.27	30.10				
No.22	0.21	2.35	30.62				
No.23	0.21	2.29	30.21				
No.24	0.21	2.22	30.10				
No.25	0.21	2.26	30.35				
No.26	0.21	2.35	30.92				