

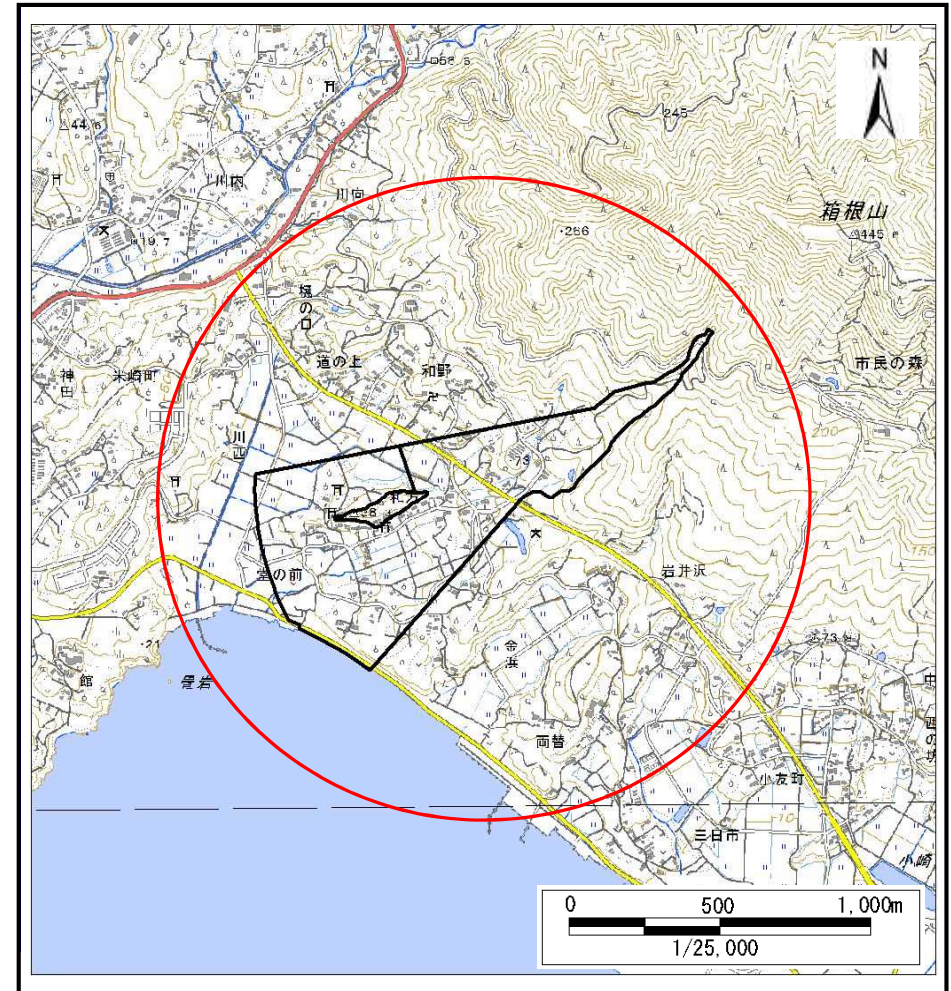
# 土砂災害防止に関する基礎調査(土石流)

表紙 概況、位置図

自然現象の種類	土石流
溪流番号	A168058
水系名	-
河川名	-
溪流名	和方の沢
所在	陸前高田市米崎町字和方
調査機関	岩手県沿岸広域振興局土木部大船渡土木センター



概況図(S=1:200,000)



位置図(S=1:25,000)

国土地理院の電子地形図200000『一関』及び電子地形図25000『大船渡、陸前広田、今泉、鹿折』を掲載

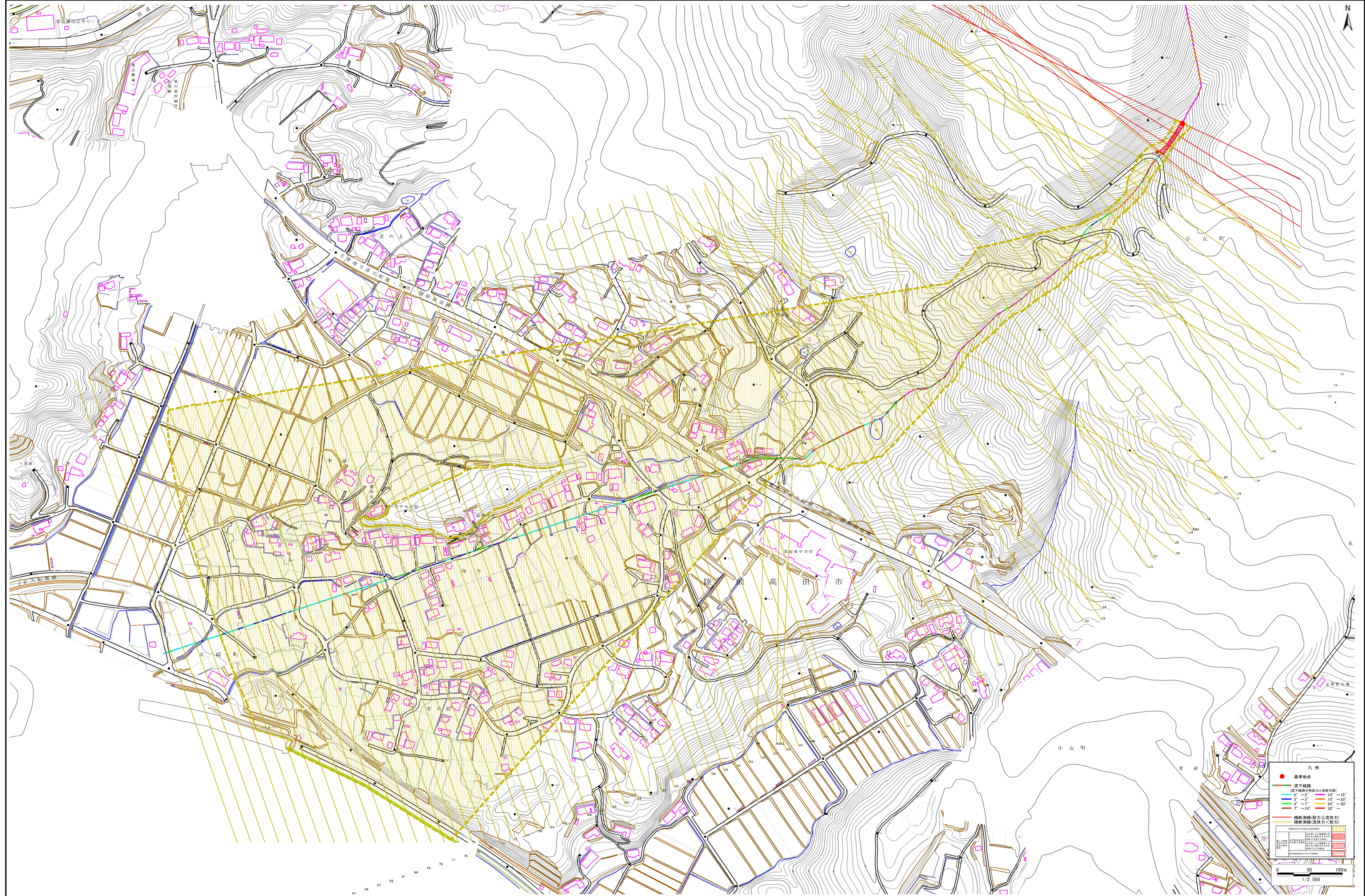
岩手県

土石流区域調書

様式3-1 危険のおそれのある土地、著しい危険のおそれのある土地の設定図 (A1)

調査年度 平成30年度

渓流の位置	渓流番号	渓流名	和方の沢	所在地	陸前高田市米崎町字和方
-------	------	-----	------	-----	-------------



凡例

- 基準地点
- 流下経路 (流下経路の色区分と深床勾配)
  - 0° ~ 2° (Blue)
  - 2° ~ 5° (Green)
  - 5° ~ 10° (Yellow)
  - 10° ~ 15° (Orange)
  - 15° ~ 20° (Red)
  - 20° ~ 30° (Dark Red)
  - 30° ~ (Dark Purple)
- 横断深線 (耐力≧浸透力)
- 横断深線 (浸透力<耐力)

0 50 100m  
1/2,500

# 土石流区域調査

様式3-2 建築物に作用すると想定される衝撃に関する事項

						調査年度	平成30年度
溪流の位置		溪流番号	A168058	溪流名	和方の沢	所在地	陸前高田市米崎町字和方
横断測線番号	土石流の高さh(m)	土石流の流体力Fd(kN/m <sup>2</sup> )	建築物の耐力P2(kN/m <sup>2</sup> )	横断測線番号	土石流の高さh(m)	土石流の流体力Fd(kN/m <sup>2</sup> )	建築物の耐力P2(kN/m <sup>2</sup> )
No.0	0.57	23.42	12.18	No.27	0.39	8.93	17.22
No.1	0.67	28.83	10.57	No.28	0.38	8.35	17.53
No.2	0.70	30.48	10.22	No.29	0.35	7.10	18.88
No.3	0.47	17.13	14.56	No.30	0.38	7.52	17.75
No.4	0.32	10.09	20.69	No.31	0.40	8.46	16.71
No.5	0.43	14.35	15.70	No.32	0.28	5.52	23.19
No.6	0.38	11.18	17.41	No.33	0.26	4.82	24.75
No.7	0.36	9.28	18.60	No.34	0.26	4.54	24.78
No.8	0.45	13.06	14.93	No.35	0.26	4.09	25.25
No.9	0.46	13.66	14.88	No.36	0.25	3.17	25.96
No.10	0.41	12.53	16.36	No.37	0.25	3.01	26.03
No.11	0.27	6.91	24.01	No.38	0.25	3.02	26.03
No.12	0.27	6.19	24.16	No.39	0.25	2.82	26.07
No.13	0.24	4.59	26.45	No.40	0.35	4.83	18.95
No.14	0.24	4.28	26.90	No.41	0.35	4.11	18.98
No.15	0.38	8.00	17.46	No.42	0.31	3.32	21.14
No.16	0.36	7.76	18.68	No.43	0.28	2.47	23.11
No.17	0.36	8.19	18.45	No.44	0.43	4.73	15.62
No.18	0.40	9.00	16.95	No.45	0.46	5.28	14.66
No.19	0.31	6.35	21.45	No.46	0.27	2.79	24.52
No.20	0.34	6.70	19.31	No.47	0.28	2.53	23.40
No.21	0.35	7.09	19.09	No.48	0.28	2.49	23.22
No.22	0.38	8.36	17.65	No.49	0.39	4.25	17.22
No.23	0.35	8.33	18.87	No.50	0.29	2.15	22.37
No.24	0.33	7.78	20.06	No.51	0.29	2.05	22.21
No.25	0.34	7.77	19.73	No.52	0.30	1.74	21.54
No.26	0.35	7.96	18.71	No.53	0.28	2.09	23.51

# 土石流区域調査

様式3-2 建築物に作用すると想定される衝撃に関する事項

							調査年度	平成30年度
溪流の位置		溪流番号	A168058	溪流名	和方の沢	所在地	陸前高田市米崎町字和方	
横断測線番号	土石流の高さh(m)	土石流の流体力Fd(kN/m <sup>2</sup> )	建築物の耐力P2(kN/m <sup>2</sup> )	横断測線番号	土石流の高さh(m)	土石流の流体力Fd(kN/m <sup>2</sup> )	建築物の耐力P2(kN/m <sup>2</sup> )	建築物の耐力P2(kN/m <sup>2</sup> )
No.54	0.29	1.97	22.86	No.81	0.32	1.36	20.43	
No.55	0.29	1.95	22.72	No.82	0.32	1.36	20.37	
No.56	0.28	1.99	22.97	No.83	0.32	1.35	20.32	
No.57	0.28	2.08	23.45	No.84	0.33	1.34	20.26	
No.58	0.29	1.92	22.56	No.85	0.33	1.30	20.03	
No.59	0.31	1.56	21.02	No.86	0.32	1.36	20.43	
No.60	0.30	1.74	22.14	No.87	0.34	1.19	19.50	
No.61	0.28	1.91	23.14	No.88	0.35	1.08	18.95	
No.62	0.28	1.89	23.02	No.89	0.35	1.04	18.72	
No.63	0.30	1.67	21.72	No.90	0.35	1.07	18.97	
No.64	0.31	1.63	21.46	No.91	0.34	1.15	19.59	
No.65	0.31	1.55	21.00	No.92	0.35	1.09	19.07	
No.66	0.31	1.60	21.28					
No.67	0.30	1.66	21.66					
No.68	0.30	1.67	21.75					
No.69	0.30	1.66	21.67					
No.70	0.31	1.58	21.19					
No.71	0.32	1.43	20.57					
No.72	0.31	1.50	21.00					
No.73	0.32	1.48	20.88					
No.74	0.32	1.45	20.72					
No.75	0.31	1.49	20.94					
No.76	0.33	1.32	20.13					
No.77	0.32	1.42	20.84					
No.78	0.31	1.47	21.15					
No.79	0.31	1.46	21.08					
No.80	0.31	1.44	20.92					