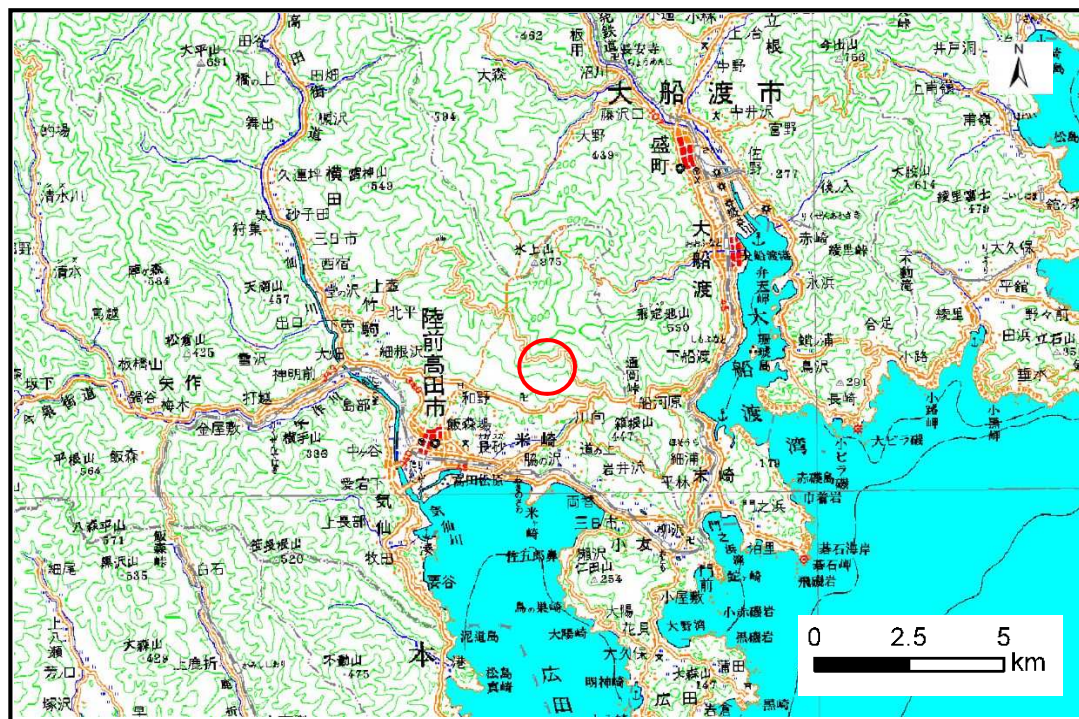


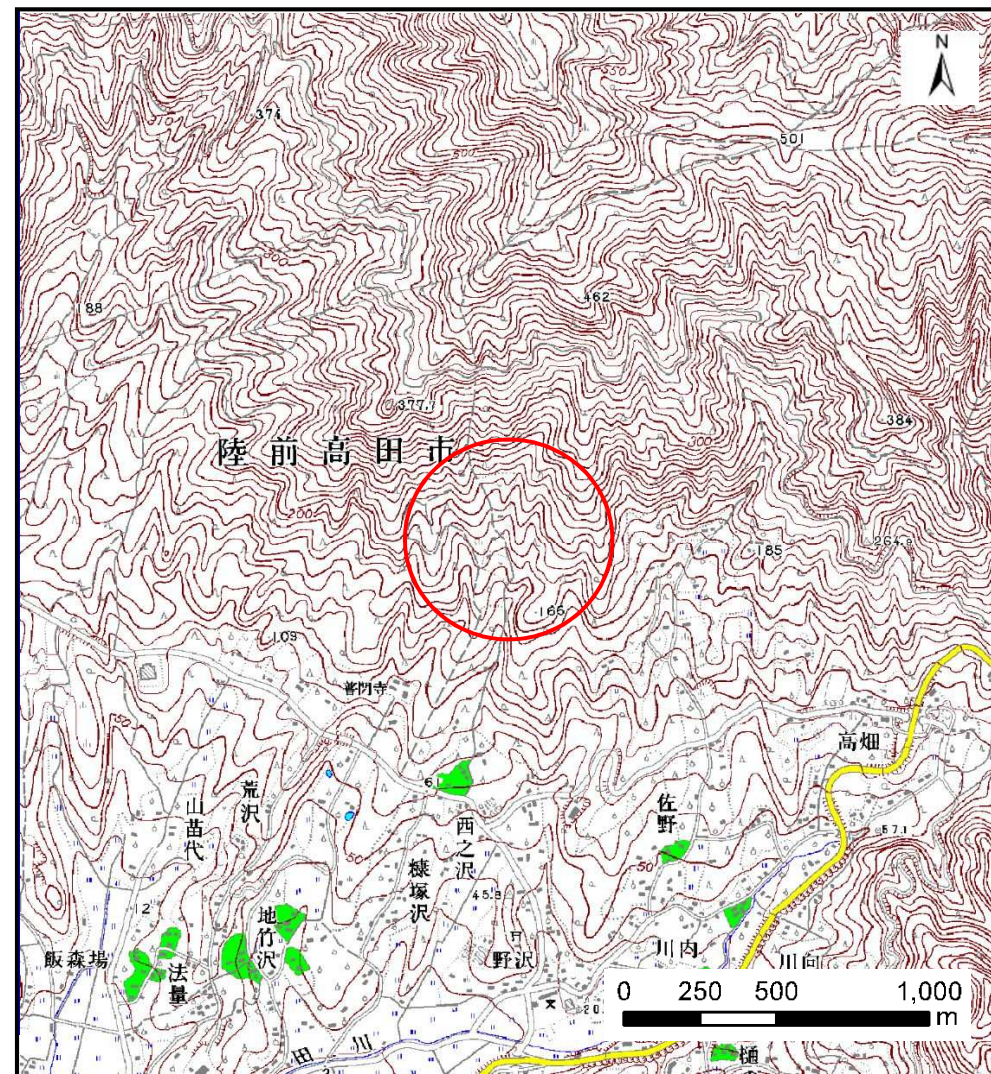
土砂災害防止に関する基礎調査(土石流)

表紙 位置,位置図

自然現象の種類	土石流
溪流番号	A168057
水系名	浜田川
河川名	浜田川
溪流名	野沢
所在地	陸前高田市米崎町字野沢
調査機関	沿岸広域振興局土木部 大船渡土木センター



位置図(S=1:200,000)



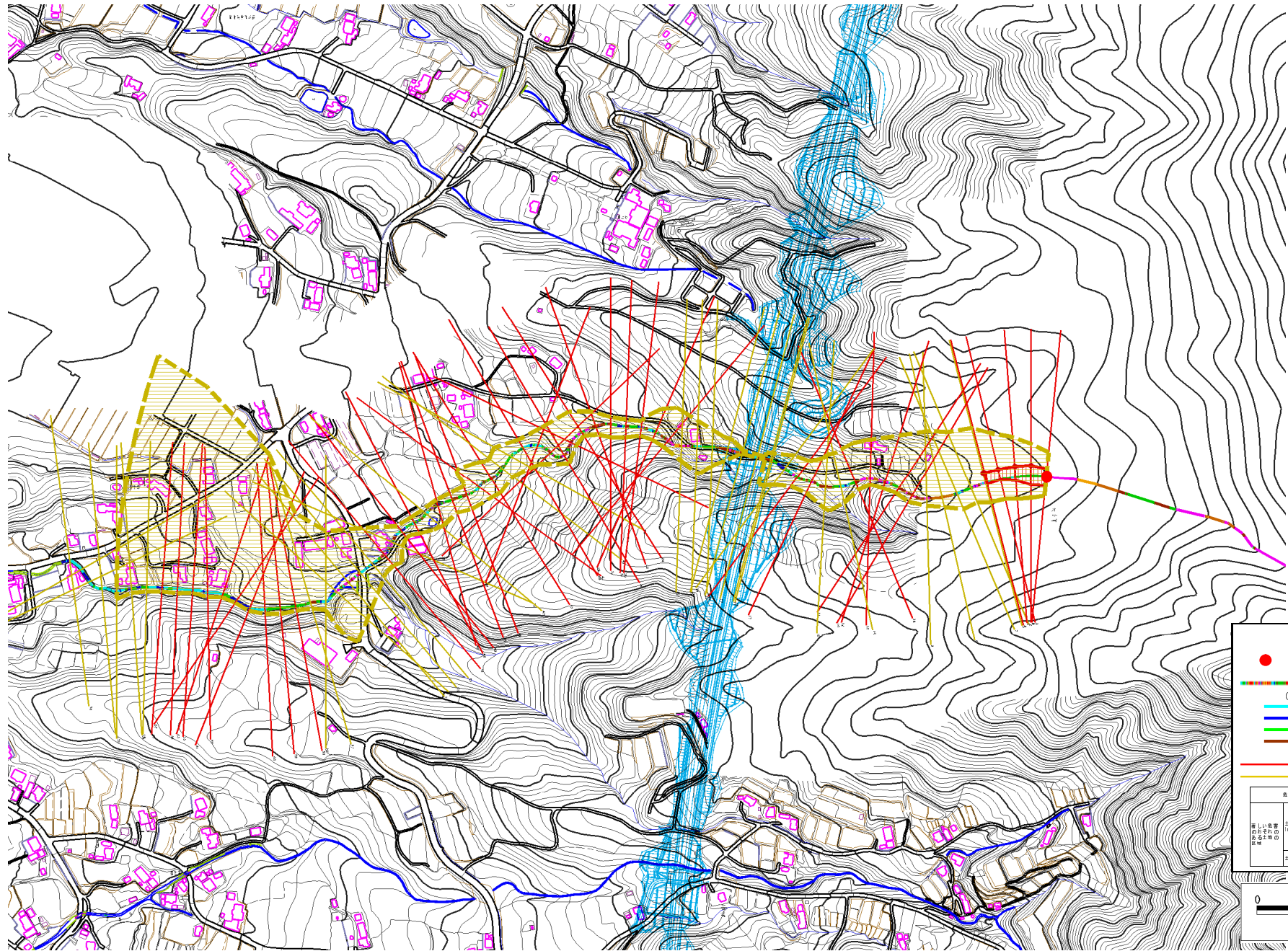
概況図(S=1:25,000)

土石流区域調査

様式3-1 危害のおそれのある土地、著しい危害のおそれのある土地の設定図

調査年度 平成26年度

溪流の位置	溪流番号	A168057	溪流名	野沢	所在地	陸前高田市米崎町字野沢
-------	------	---------	-----	----	-----	-------------



凡例

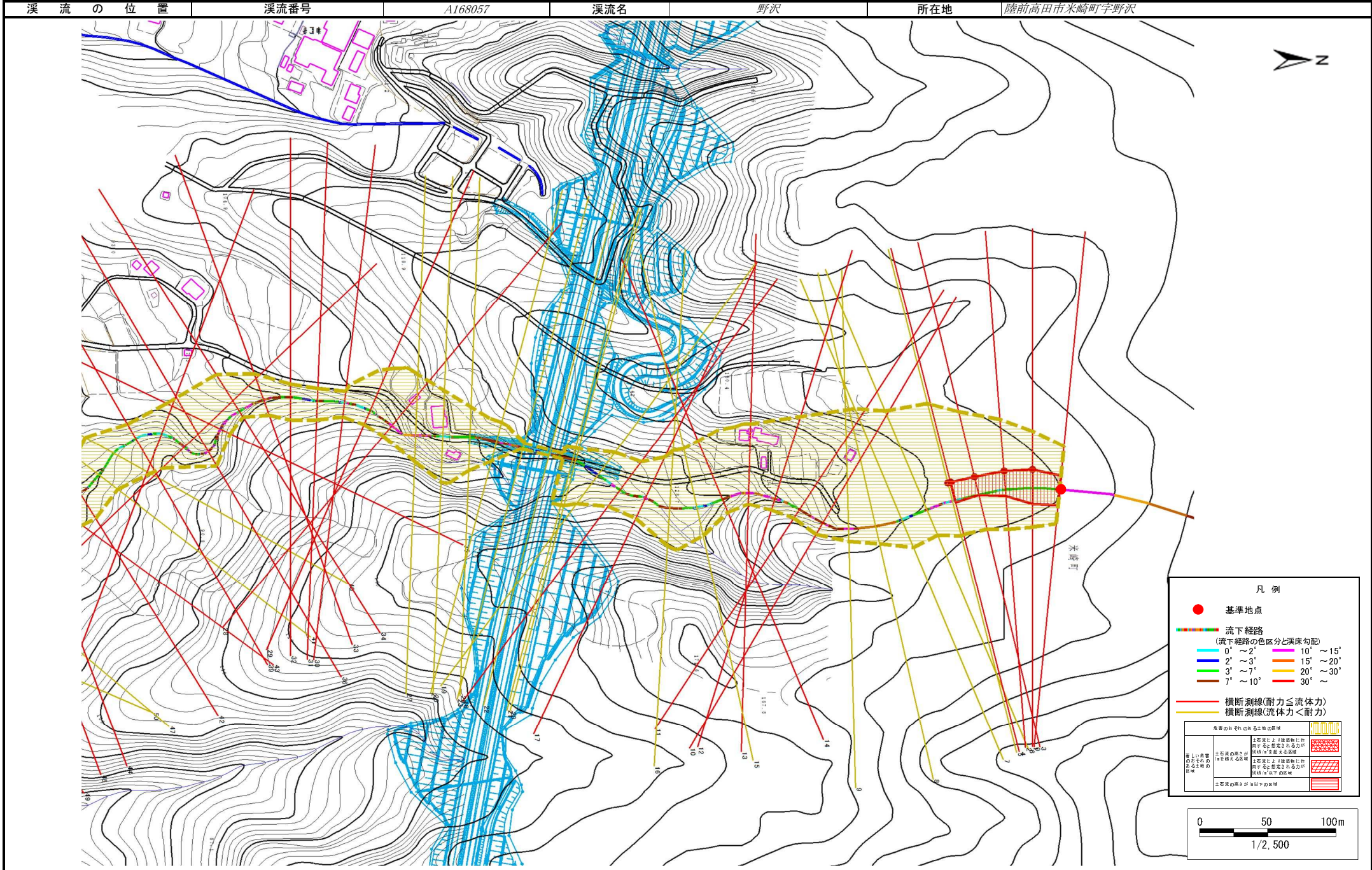
- 基準地点
- 流下経路
(流下経路の色区分と渓床勾配)
 0° ~ 2° 10° ~ 15°
 2° ~ 3° 15° ~ 20°
 3° ~ 7° 20° ~ 30°
 7° ~ 10° 30° ~
- 横断測線(耐力 ≤ 流体力)
- 横断測線(流体力 < 耐力)

危害のおそれのある土地の図例	
著しい危害のおそれのある土地の図例	土石流の高さが保土壁の耐力を超える区域 土石流の高さが保土壁の耐力を超える区域 土石流の高さが保土壁の耐力を超える区域
危害のおそれのある土地の図例	土石流の高さが保土壁の耐力を超える区域 土石流の高さが保土壁の耐力を超える区域 土石流の高さが保土壁の耐力を超える区域
	土石流の高さが保土壁の耐力を超える区域

土石流区域調査

様式3-1 危害のおそれのある土地、著しい危害のおそれのある土地の設定図

調査年度 平成26年度



土石流区域調書

様式 3-1 危害のおそれのある土地、著しい危害のおそれのある土地の設定図

調査年度 平成26年度

溪流の位置

溪流番号

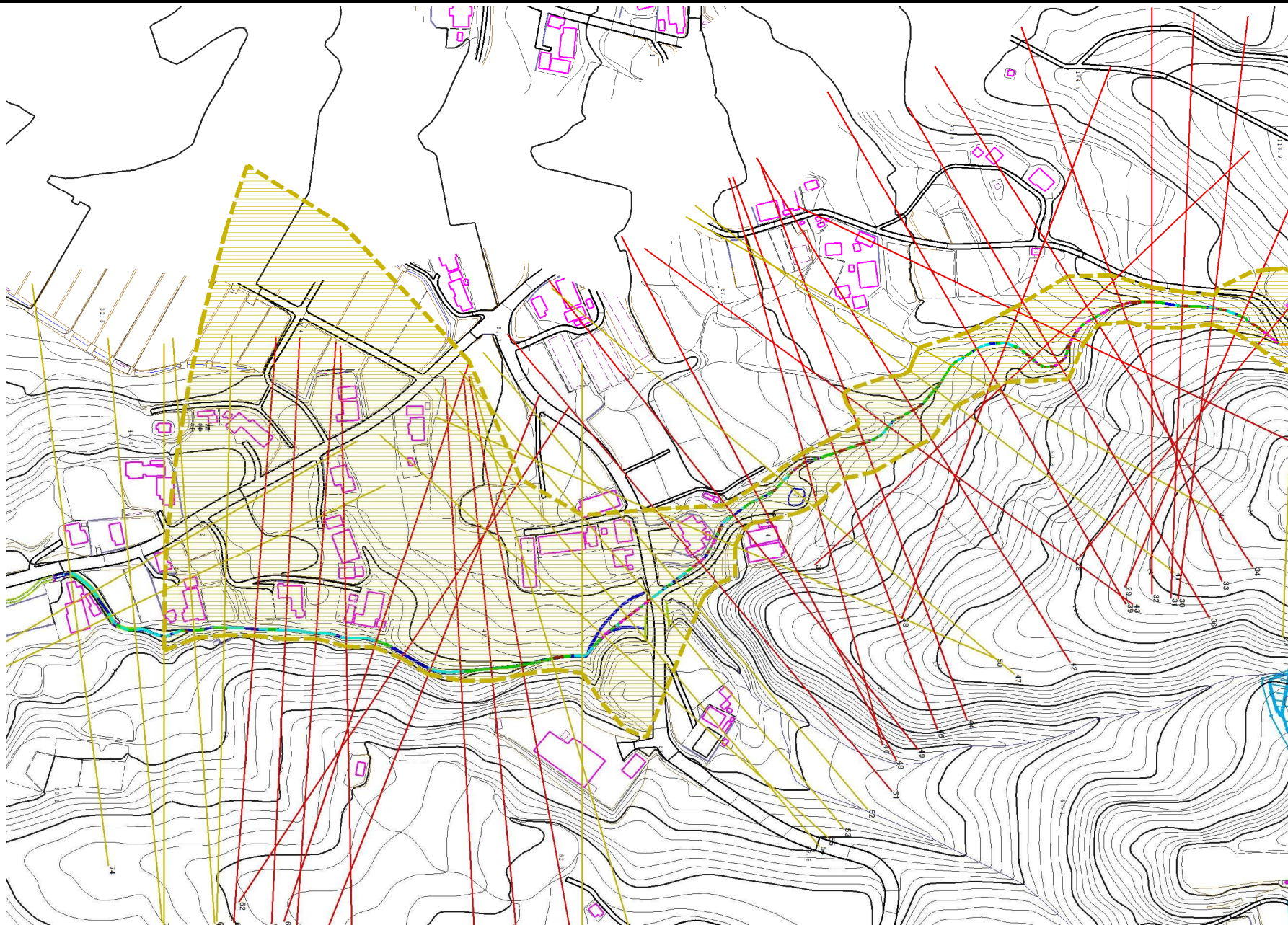
A168057

溪流名

野沢

所在地

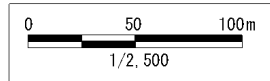
陸前高田市米崎町野沢



凡例

- 基準地点
- 流下経路
(流下経路の色区分と渓床勾配)
 - 0° ~ 2°
 - 2° ~ 3°
 - 3° ~ 7°
 - 7° ~ 10°
 - 10° ~ 15°
 - 15° ~ 20°
 - 20° ~ 30°
 - 30° ~
- 横断測線(耐力 ≤ 流体力)
- 横断測線(流体力 < 耐力)

危害のおそれのある土地の図様		図様
著しい危害のおそれのある土地の図様	土石流の高さが土石流により建築物に作用する危険な区域が10kV/mを超えたる区域	[Red cross-hatch pattern]
	土石流の高さが土石流により建築物に作用する危険な区域が10kV/m以下たる区域	[Blue cross-hatch pattern]
	土石流の高さが土石流により建築物に作用する危険な区域が10kV/m以下の区域	[Green cross-hatch pattern]
	土石流の高さが10m以下の区域	[Yellow cross-hatch pattern]



土石流区域調査

様式3-2 建築物に作用すると想定される衝撃に関する事項

調査年度 平成26年度

溪流の位置	溪流番号	A168057	溪流名	野沢	所在地	陸前高田市米崎町字野沢	
横断測線番号	土石流の高さh(m)	土石流の流体力Fd(kN/m ²)	建築物の耐力P2(kN/m ²)	横断測線番号	土石流の高さh(m)	土石流の流体力Fd(kN/m ²)	建築物の耐力P2(kN/m ²)
No.0	0.70	25.00	10.20	No.27	0.53	6.41	13.10
No.1	0.56	17.22	12.34	No.28	0.96	16.88	7.89
No.2	0.54	15.79	12.72	No.29	0.82	13.93	8.96
No.3	0.53	14.46	13.09	No.30	0.94	17.20	8.03
No.4	0.51	13.45	13.37	No.31	0.75	12.89	9.60
No.5	0.51	13.33	13.41	No.32	0.74	12.24	9.71
No.6	0.51	13.40	13.44	No.33	0.90	17.37	8.27
No.7	0.48	10.35	14.27	No.34	0.93	18.03	8.08
No.8	0.47	9.43	14.52	No.35	0.76	13.74	9.54
No.9	0.46	8.54	14.75	No.36	0.79	15.30	9.22
No.10	0.88	18.74	8.42	No.37	0.93	18.32	8.12
No.11	0.85	16.61	8.68	No.38	0.85	13.61	8.73
No.12	0.89	18.38	8.41	No.39	0.78	11.32	9.32
No.13	0.83	18.73	8.90	No.40	0.62	8.31	11.29
No.14	0.78	19.18	9.32	No.41	0.69	9.81	10.34
No.15	0.50	10.56	13.74	No.42	0.87	13.95	8.49
No.16	0.50	10.40	13.65	No.43	0.88	13.51	8.42
No.17	0.71	17.07	10.06	No.44	0.89	12.08	8.37
No.18	0.77	17.45	9.40	No.45	0.89	11.92	8.40
No.19	0.54	9.19	12.91	No.46	0.89	11.20	8.37
No.20	0.54	8.57	12.87	No.47	0.57	6.21	12.17
No.21	0.54	8.54	12.88	No.48	1.13	15.19	6.98
No.22	0.54	8.17	12.90	No.49	1.05	13.91	7.37
No.23	0.54	7.12	12.91	No.50	0.57	6.17	12.15
No.24	0.54	6.73	12.89	No.51	1.01	13.35	7.57
No.25	0.54	6.11	12.83	No.52	0.60	5.28	11.73
No.26	0.53	6.21	12.92	No.53	0.61	4.59	11.46

土 石 流 区 域 調 査

様式3-2 建築物に作用すると想定される衝撃に関する事項

調査年度	平成26年度
------	--------

溪流の位置	溪流番号	A168057	溪流名	野沢	所在地	陸前高田市米崎町字野沢
-------	------	---------	-----	----	-----	-------------

横断測線番号	土石流の高さh(m)	土石流の流体力Fd(kN/m ²)	建築物の耐力P2(kN/m ²)	横断測線番号	土石流の高さh(m)	土石流の流体力Fd(kN/m ²)	建築物の耐力P2(kN/m ²)
No.54	0.58	5.20	12.11				
No.55	0.77	7.87	9.39				
No.56	0.58	5.24	11.97				
No.57	0.85	8.30	8.68				
No.58	1.05	11.07	7.35				
No.59	1.09	12.39	7.15				
No.60	1.18	14.42	6.76				
No.61	1.17	12.42	6.78				
No.62	1.23	14.95	6.53				
No.63	1.12	14.16	7.00				
No.64	1.04	10.00	7.41				
No.65	1.21	9.76	6.63				
No.66	1.22	8.80	6.59				
No.67	1.20	7.72	6.66				
No.68	0.70	3.25	10.20				
No.69	0.72	3.00	9.97				
No.70	0.99	3.71	7.70				
No.71	0.76	2.69	9.59				
No.72	0.76	2.67	9.55				
No.73	0.79	2.45	9.28				
No.74	0.80	2.30	9.10				