

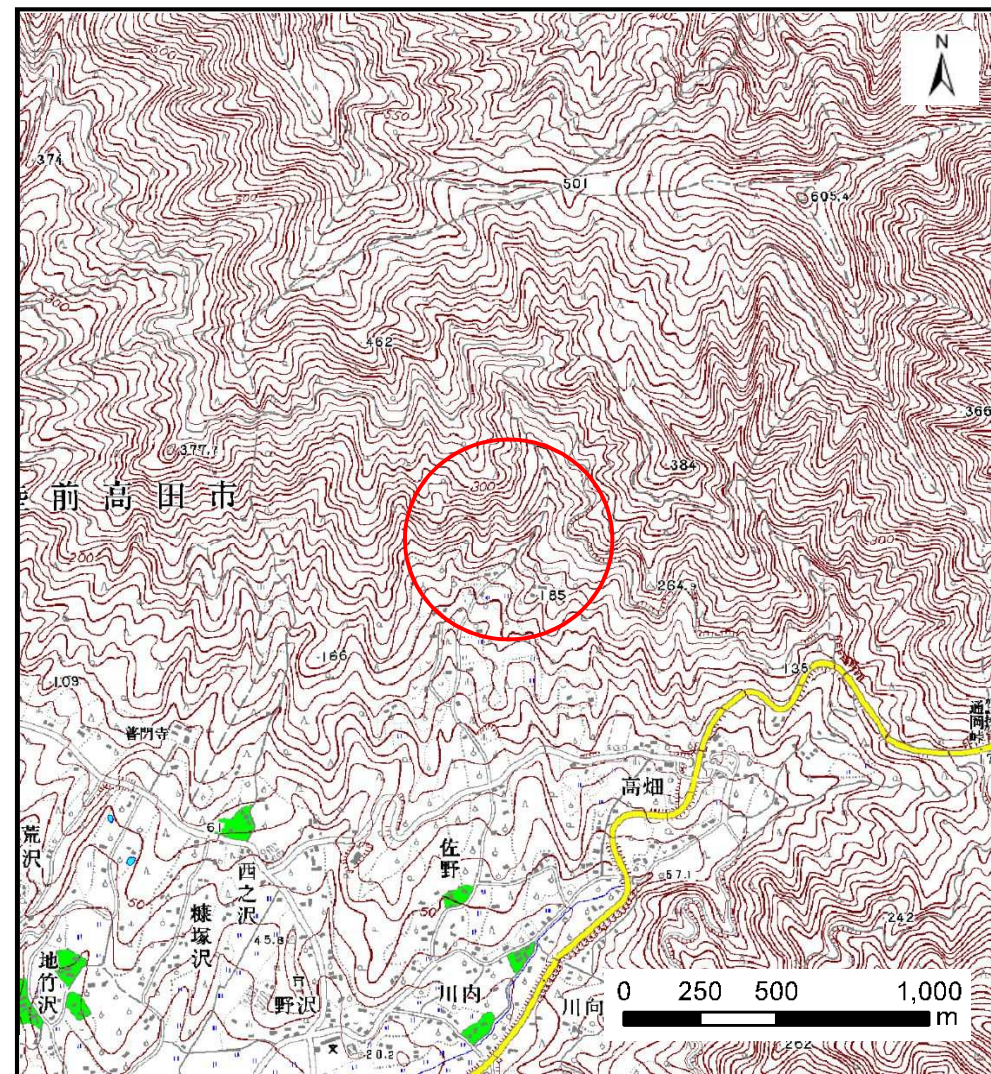
土砂災害防止に関する基礎調査(土石流)

表紙 位置,位置図

| | |
|---------|----------------------|
| 自然現象の種類 | 土石流 |
| 溪流番号 | A168056 |
| 水系名 | 浜田川 |
| 河川名 | 浜田川 |
| 溪流名 | 佐野沢 |
| 所在地 | 陸前高田市米崎町字佐野 |
| 調査機関 | 沿岸広域振興局土木部 大船渡土木センター |



位置図(S=1:200,000)



概況図(S=1:25,000)

土石流区域調査

様式3-1 危害のおそれのある土地、著しい危害のおそれのある土地の設定図

調査年度 平成26年度

溪流の位置

溪流番号

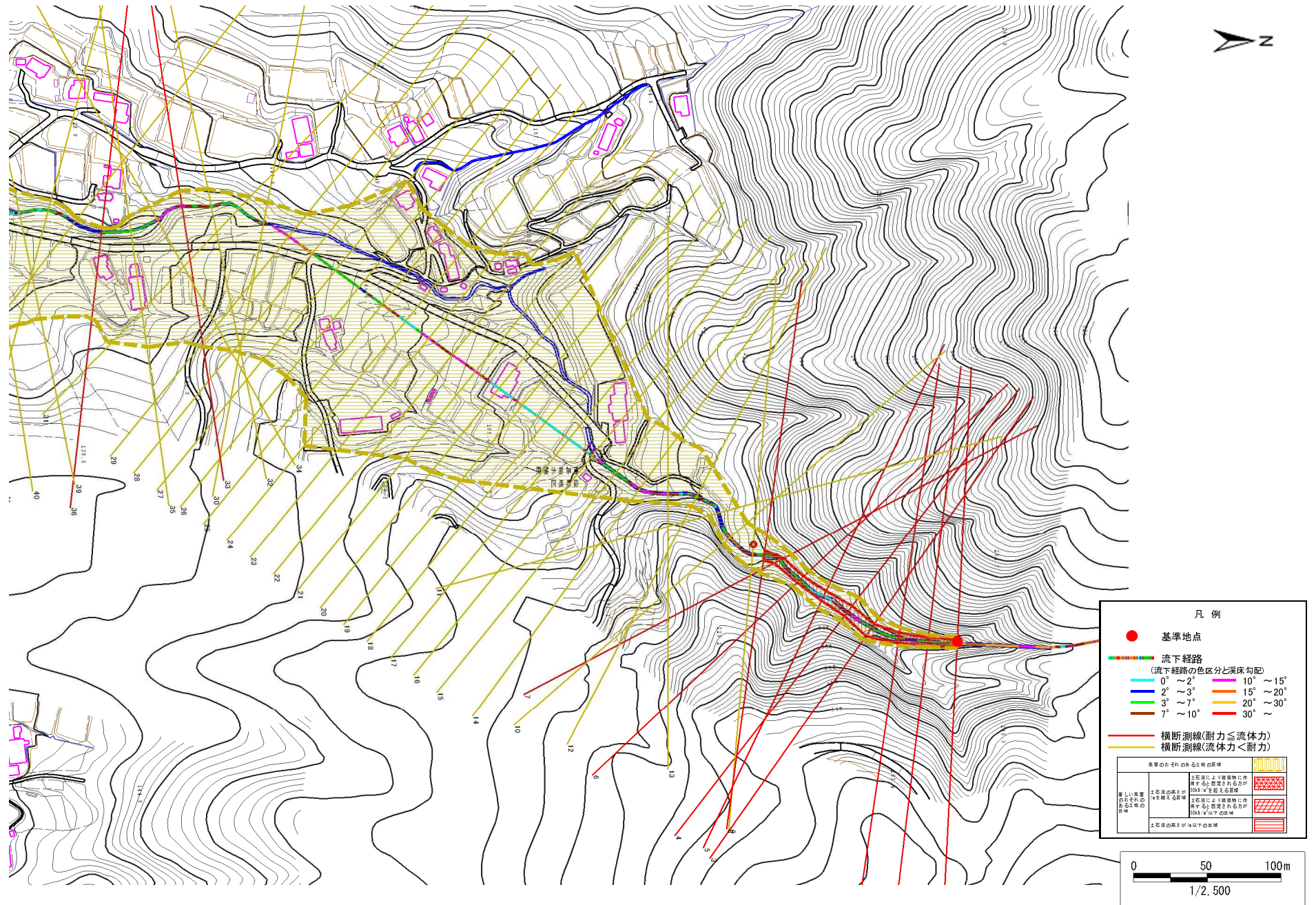
A168056

溪流名

佐野沢

所在地

陸前高田市米崎町字佐野



土石流区域調査

様式3-1 危害のおそれのある土地、著しい危害のおそれのある土地の設定図

調査年度 平成26年度

溪流の位置

溪流番号

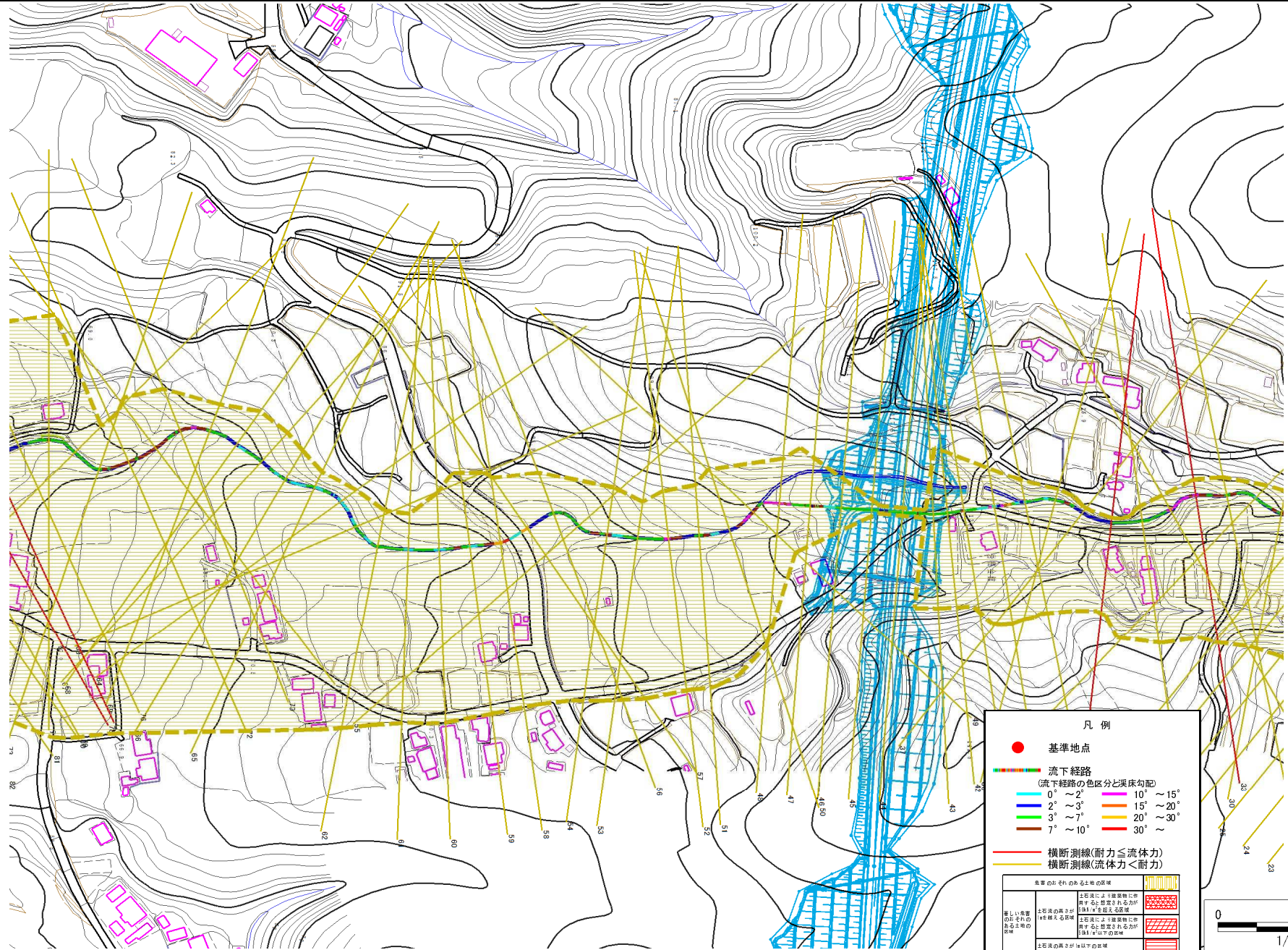
A168056

溪流名

佐野沢

所在地

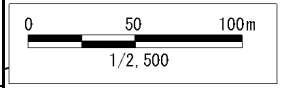
陸前高田市米崎町字佐野



凡例

- 基準地点
- 流下経路
(流下経路の色区分と渠床勾配)
 - 0° ~ 2°
 - 2° ~ 3°
 - 3° ~ 7°
 - 7° ~ 10°
 - 10° ~ 15°
 - 15° ~ 20°
 - 20° ~ 30°
 - 30° ~
- 横断測線(耐力 ≤ 流体力)
- 横断測線(流体力 < 耐力)

| 危険のおそれのある土地の区域 | 説明 |
|------------------|--|
| (Red hatched) | 土石流により建築物に被害のおそれがあるが、計測した結果、危険な区域ではないと判断される土地の区域 |
| (Yellow hatched) | 土石流により建築物に被害のおそれがあるが、計測した結果、危険な区域ではないと判断される土地の区域 |
| (Brown hatched) | 土石流により建築物に被害のおそれがあるが、計測した結果、危険な区域ではないと判断される土地の区域 |
| (Black hatched) | 土石流により建築物に被害のおそれがあるが、計測した結果、危険な区域ではないと判断される土地の区域 |

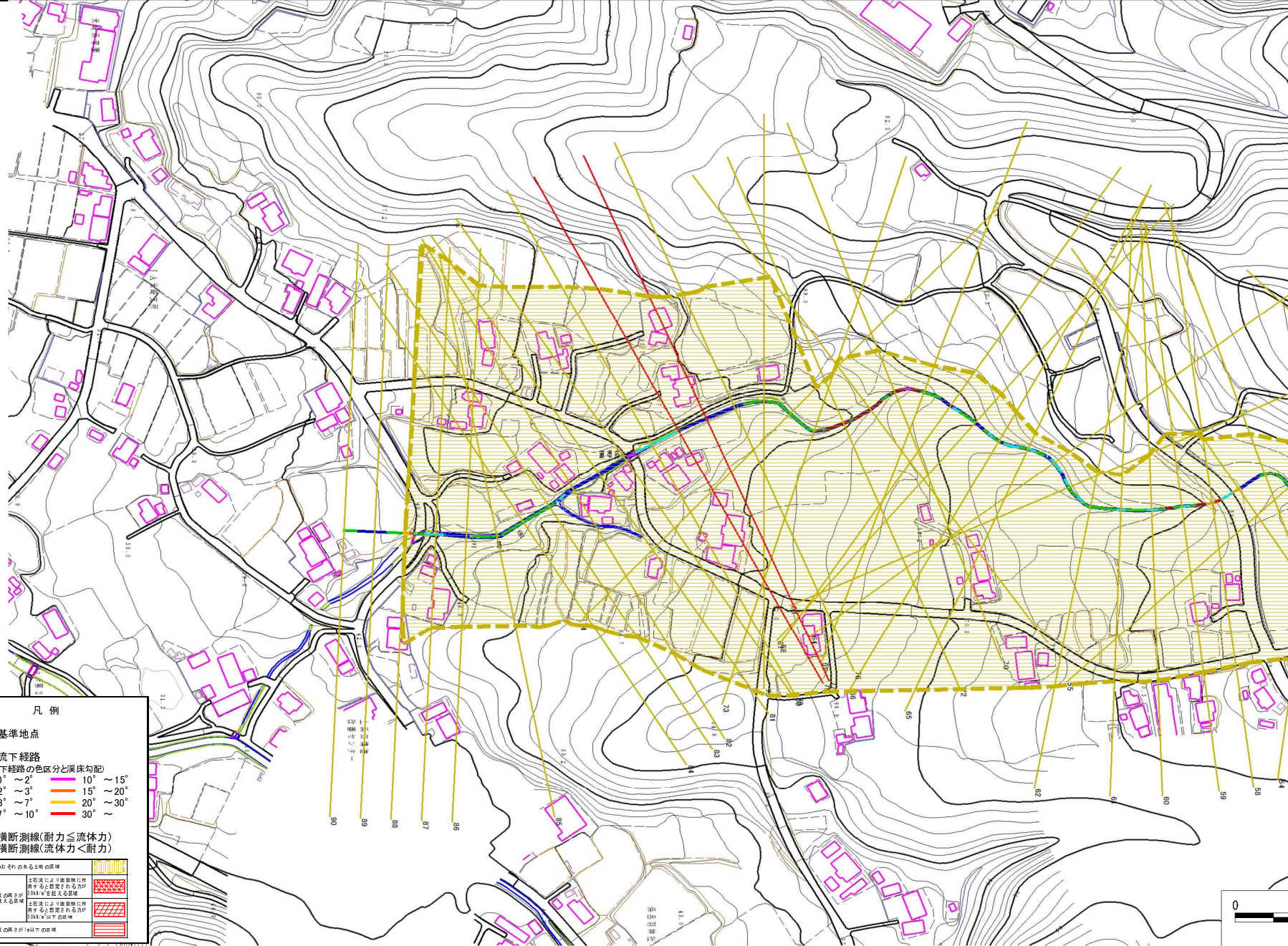


土石流区域調査

様式3-1 危害のおそれのある土地、著しい危害のおそれのある土地の設定図

調査年度 平成26年度

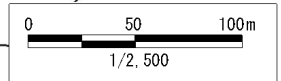
溪流の位置 溪流番号 A168056 溪流名 佐野沢 所在地 陸前高田市米崎町字佐野



凡例

- 基準地点
- 流下経路 (流下経路の色区分と渓床勾配)
 - 0° ~ 2° (Blue)
 - 2° ~ 3° (Green)
 - 3° ~ 7° (Yellow)
 - 7° ~ 10° (Orange)
 - 10° ~ 15° (Pink)
 - 15° ~ 20° (Light Orange)
 - 20° ~ 30° (Red)
 - 30° ~ (Dark Red)
- 横断測線(耐力 ≤ 流体力)
- 横断測線(流体力 < 耐力)

| 危険のおそれのある土地の区域 | 記号 |
|------------------|------|
| 土石流のおそれのある土地 | 斜線区画 |
| 著しい危害のおそれのある土地 | 斜線区画 |
| 土石流のおそれが10m以下の区域 | 斜線区画 |



土石流区域調査

様式3-2 建築物に作用すると想定される衝撃に関する事項

調査年度 平成26年度

| 溪流の位置 | 溪流番号 | A168056 | 溪流名 | 佐野沢 | 所在地 | 陸前高田市米崎町字佐野 | |
|--------|------------|-------------------------------|------------------------------|--------|------------|-------------------------------|------------------------------|
| 横断測線番号 | 土石流の高さh(m) | 土石流の流体力Fd(kN/m ²) | 建築物の耐力P2(kN/m ²) | 横断測線番号 | 土石流の高さh(m) | 土石流の流体力Fd(kN/m ²) | 建築物の耐力P2(kN/m ²) |
| No.0 | 1.52 | 87.30 | 5.68 | No.27 | 0.39 | 5.34 | 17.03 |
| No.1 | 1.46 | 83.60 | 5.83 | No.28 | 0.39 | 5.49 | 17.25 |
| No.2 | 1.20 | 63.27 | 6.65 | No.29 | 0.37 | 6.06 | 18.06 |
| No.3 | 0.89 | 40.82 | 8.41 | No.30 | 0.54 | 9.93 | 12.86 |
| No.4 | 0.67 | 23.06 | 10.57 | No.31 | 0.52 | 8.58 | 13.32 |
| No.5 | 0.69 | 22.06 | 10.39 | No.32 | 0.59 | 9.70 | 11.85 |
| No.6 | 0.72 | 20.32 | 10.02 | No.33 | 0.66 | 11.17 | 10.80 |
| No.7 | 0.61 | 14.64 | 11.55 | No.34 | 0.59 | 10.61 | 11.82 |
| No.8 | 0.61 | 12.98 | 11.59 | No.35 | 0.57 | 9.74 | 12.18 |
| No.9 | 0.40 | 7.07 | 16.82 | No.36 | 0.80 | 15.07 | 9.13 |
| No.10 | 0.63 | 10.90 | 11.14 | No.37 | 0.59 | 9.48 | 11.92 |
| No.11 | 0.56 | 7.40 | 12.43 | No.38 | 0.57 | 8.84 | 12.28 |
| No.12 | 0.58 | 7.37 | 12.08 | No.39 | 0.65 | 8.72 | 10.82 |
| No.13 | 0.41 | 4.91 | 16.38 | No.40 | 0.44 | 3.60 | 15.25 |
| No.14 | 0.60 | 8.74 | 11.67 | No.41 | 0.45 | 3.56 | 15.22 |
| No.15 | 0.40 | 5.08 | 16.65 | No.42 | 0.44 | 3.61 | 15.31 |
| No.16 | 0.41 | 5.03 | 16.57 | No.43 | 0.44 | 3.61 | 15.31 |
| No.17 | 0.40 | 5.13 | 16.73 | No.44 | 0.45 | 3.42 | 15.12 |
| No.18 | 0.41 | 5.01 | 16.54 | No.45 | 0.47 | 2.80 | 14.54 |
| No.19 | 0.41 | 4.93 | 16.43 | No.46 | 0.48 | 2.61 | 14.31 |
| No.20 | 0.41 | 4.81 | 16.24 | No.47 | 0.48 | 2.63 | 14.36 |
| No.21 | 0.40 | 5.11 | 16.70 | No.48 | 0.45 | 2.89 | 14.98 |
| No.22 | 0.39 | 5.30 | 16.98 | No.49 | 0.43 | 3.13 | 15.55 |
| No.23 | 0.39 | 5.37 | 17.07 | No.50 | 0.50 | 4.18 | 13.61 |
| No.24 | 0.40 | 5.14 | 16.74 | No.51 | 0.40 | 3.88 | 16.59 |
| No.25 | 0.40 | 5.22 | 16.86 | No.52 | 0.40 | 3.96 | 16.75 |
| No.26 | 0.40 | 5.24 | 16.89 | No.53 | 0.49 | 5.17 | 14.08 |

土石流区域調査

様式3-2 建築物に作用すると想定される衝撃に関する事項

調査年度 平成26年度

| 溪流の位置 | 溪流番号 | A168056 | 溪流名 | 佐野沢 | 所在地 | 陸前高田市米崎町字佐野 | |
|--------|------------|-------------------------------|------------------------------|--------|------------|-------------------------------|------------------------------|
| 横断測線番号 | 土石流の高さh(m) | 土石流の流体力Fd(kN/m ²) | 建築物の耐力P2(kN/m ²) | 横断測線番号 | 土石流の高さh(m) | 土石流の流体力Fd(kN/m ²) | 建築物の耐力P2(kN/m ²) |
| No.54 | 0.45 | 4.69 | 14.93 | No.81 | 0.81 | 6.71 | 9.06 |
| No.55 | 0.40 | 4.05 | 16.93 | No.82 | 0.87 | 6.56 | 8.53 |
| No.56 | 0.39 | 4.15 | 17.12 | No.83 | 0.49 | 2.65 | 13.98 |
| No.57 | 0.40 | 4.03 | 16.89 | No.84 | 0.50 | 2.69 | 13.69 |
| No.58 | 0.40 | 3.92 | 16.67 | No.85 | 0.57 | 3.00 | 12.20 |
| No.59 | 0.40 | 3.92 | 16.66 | No.86 | 0.75 | 4.42 | 9.63 |
| No.60 | 0.46 | 4.41 | 14.64 | No.87 | 1.07 | 6.97 | 7.25 |
| No.61 | 0.46 | 4.27 | 14.86 | No.88 | 0.55 | 1.91 | 12.51 |
| No.62 | 0.52 | 4.89 | 13.24 | No.89 | 0.55 | 1.97 | 12.68 |
| No.63 | 0.43 | 3.50 | 15.82 | No.90 | 0.56 | 1.83 | 12.34 |
| No.64 | 0.43 | 3.37 | 15.56 | | | | |
| No.65 | 0.45 | 3.20 | 15.18 | | | | |
| No.66 | 0.46 | 3.01 | 14.78 | | | | |
| No.67 | 0.45 | 3.16 | 15.10 | | | | |
| No.68 | 0.45 | 3.12 | 15.03 | | | | |
| No.69 | 0.48 | 2.81 | 14.32 | | | | |
| No.70 | 0.54 | 3.75 | 12.75 | | | | |
| No.71 | 0.45 | 3.18 | 15.16 | | | | |
| No.72 | 0.44 | 3.31 | 15.43 | | | | |
| No.73 | 0.61 | 5.50 | 11.59 | | | | |
| No.74 | 0.42 | 3.57 | 15.98 | | | | |
| No.75 | 0.59 | 5.86 | 11.86 | | | | |
| No.76 | 0.77 | 8.52 | 9.48 | | | | |
| No.77 | 1.01 | 11.95 | 7.60 | | | | |
| No.78 | 0.88 | 9.71 | 8.45 | | | | |
| No.79 | 0.79 | 7.80 | 9.26 | | | | |
| No.80 | 0.71 | 6.23 | 10.15 | | | | |