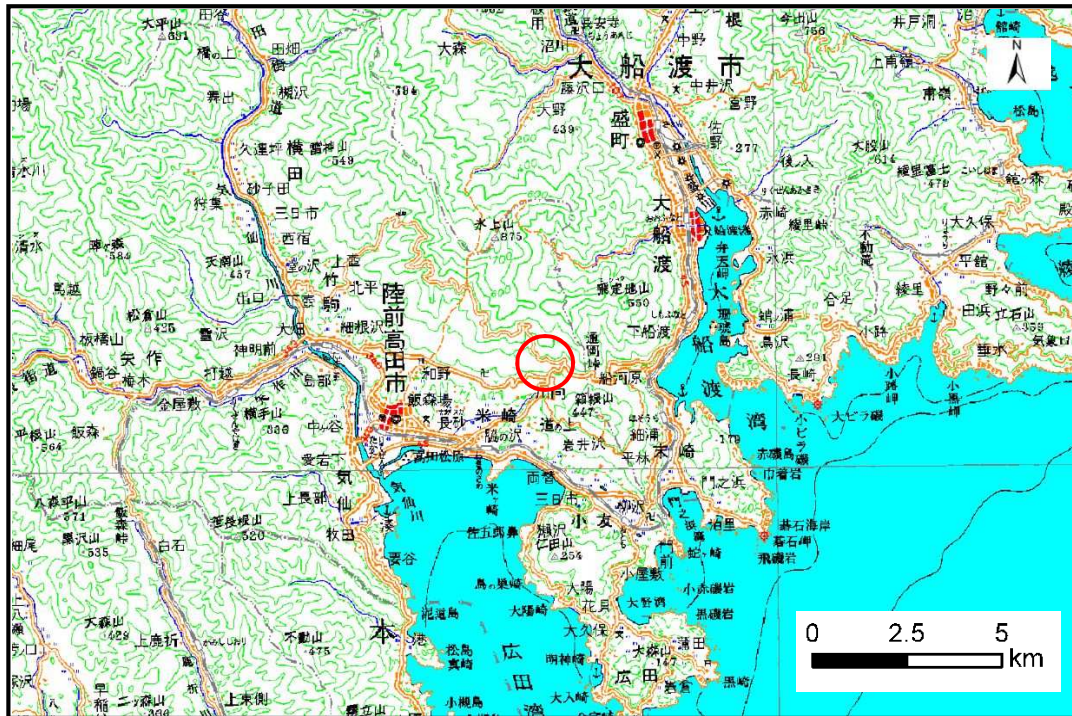


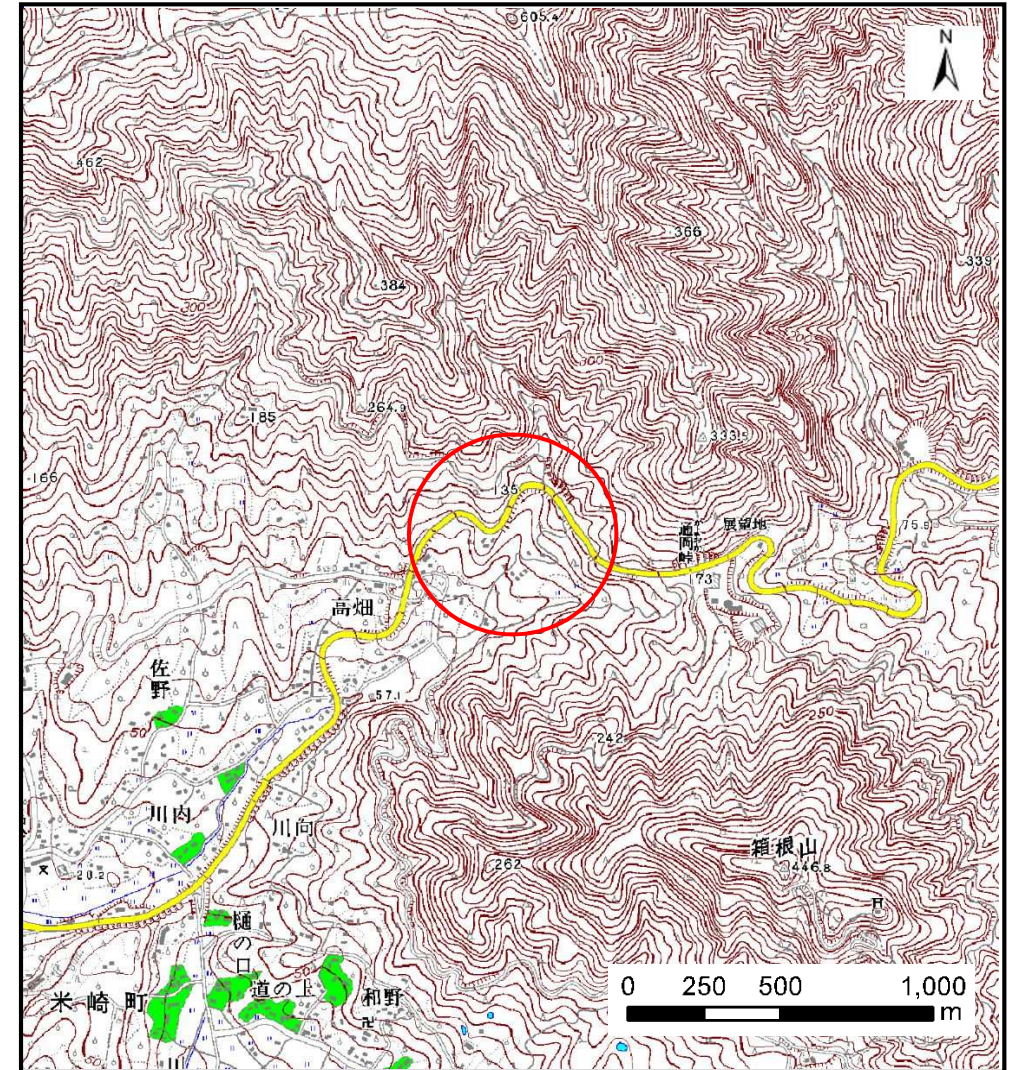
土砂災害防止に関する基礎調査(土石流)

表紙 位置,位置図

自然現象の種類	土石流
溪流番号	A168054
水系名	浜田川
河川名	浜田川
溪流名	重倉沢川
所在地	陸前高田市米崎町字高畑
調査機関	沿岸広域振興局土木部 大船渡土木センター



位置図(S=1:200,000)

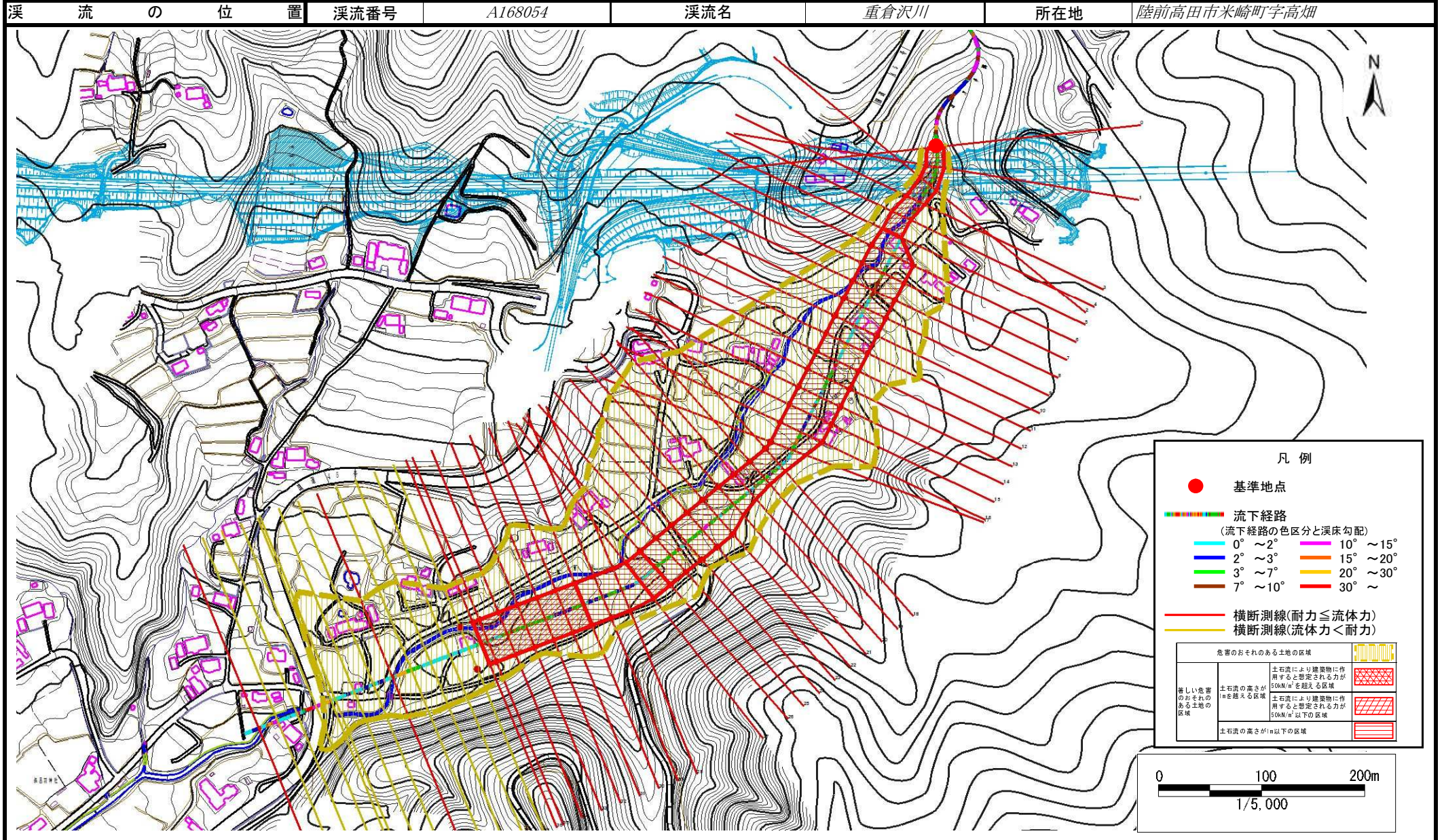


概況図(S=1:25,000)

土石流区域調査

様式3-1 危害のおそれのある土地、著しい危害のおそれのある土地の設定図

調査年度	平成26年度
溪流の位置	溪流番号 A168054
溪流名	重倉沢川
所在地	陸前高田市米崎町字高畑

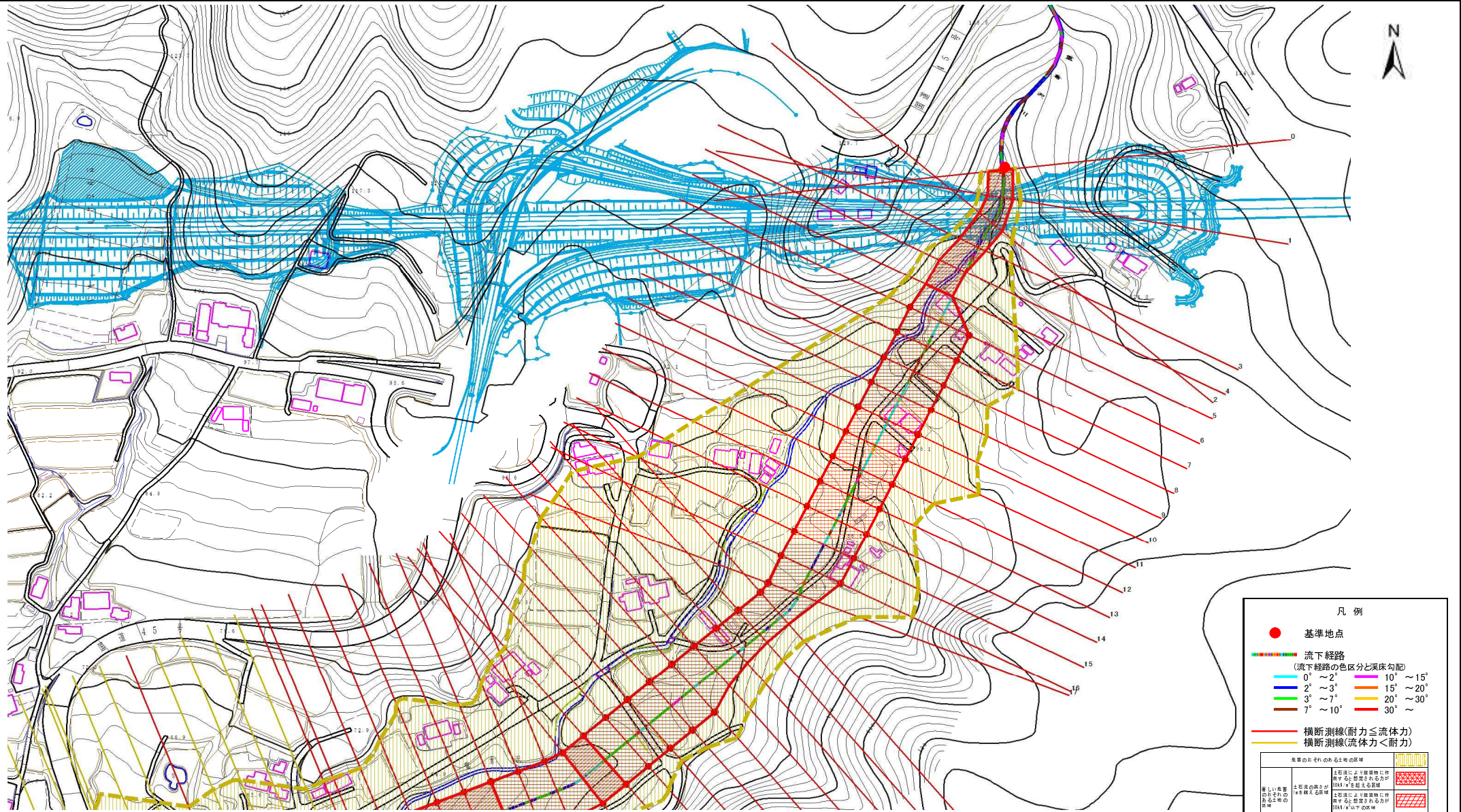


土石流区域調査

様式3-1 危害のおそれのある土地、著しい危害のおそれのある土地の設定図

調査年度 平成26年度

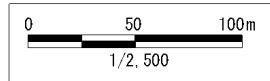
溪流の位置	溪流番号	A168054	溪流名	重倉沢川	所在地	陸前高田市米崎町字高畑
-------	------	---------	-----	------	-----	-------------



凡例

- 基準地点
- 流下経路
(流下経路の色区分と溪床勾配)
 - 0° ~ 2°
 - 2° ~ 3°
 - 3° ~ 7°
 - 7° ~ 10°
 - 10° ~ 15°
 - 15° ~ 20°
 - 20° ~ 30°
 - 30° ~
- 横断測線(耐力 ≤ 流体力)
- 横断測線(流体力 < 耐力)

危害のおそれのある土地の図様	土石流の高さが 耐力を超え、 流体力に等しい 領域	土石流の高さが 耐力を超え、 流体力に等しい 領域
著しい危害 のおそれのある 土地の図様	土石流の高さが 耐力を超え、 流体力に等しい 領域	土石流の高さが 耐力を超え、 流体力に等しい 領域
	土石流の高さが 耐力を超え、 流体力に等しい 領域	土石流の高さが 耐力を超え、 流体力に等しい 領域
	土石流の高さが 耐力を超え、 流体力に等しい 領域	土石流の高さが 耐力を超え、 流体力に等しい 領域

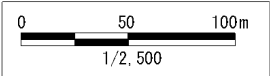
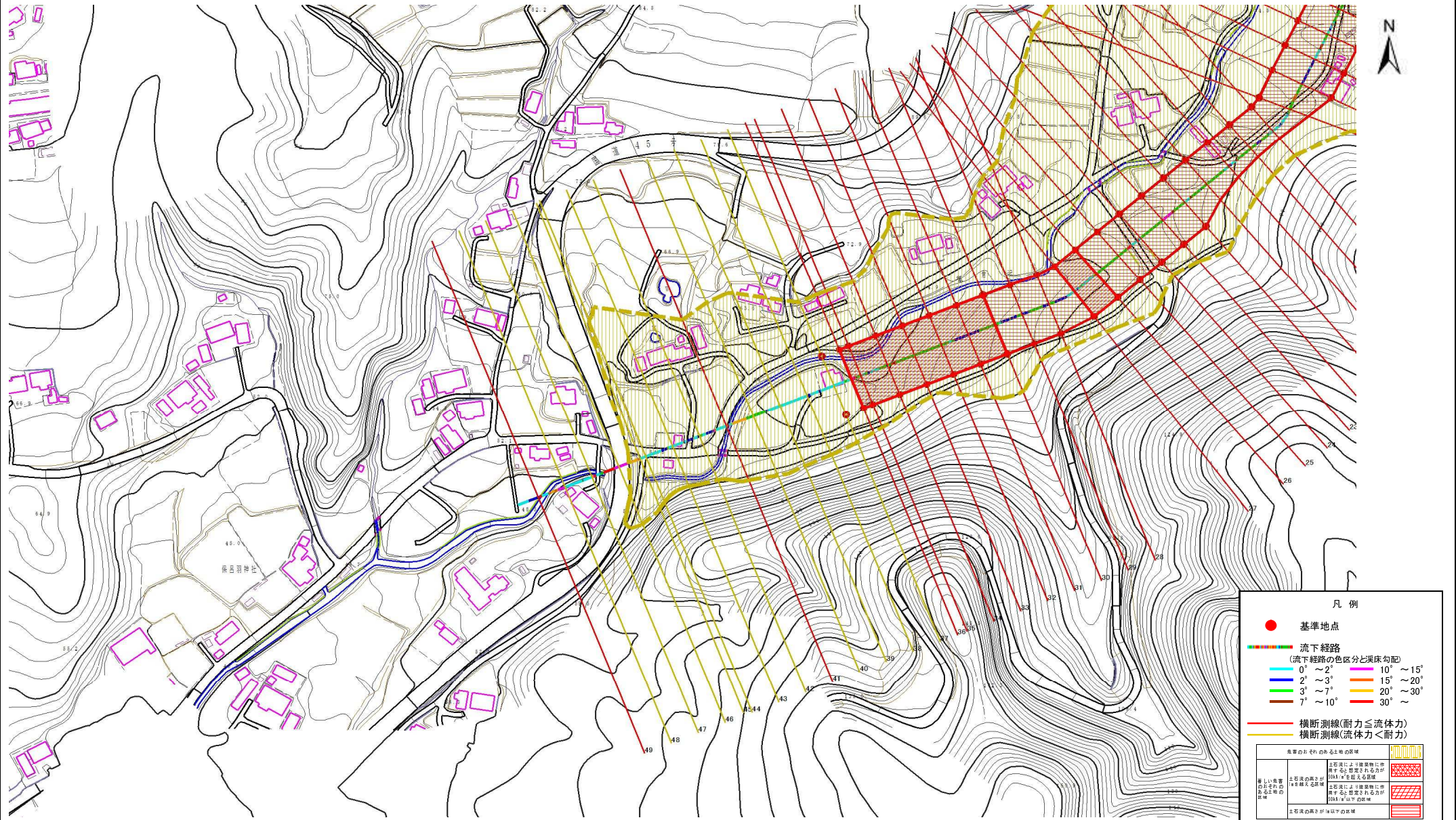


土石流区域調査

様式 3-1 危害のおそれのある土地、著しい危害のおそれのある土地の設定図

調査年度 平成26年度

溪流の位置	溪流番号	A168054	溪流名	重倉沢川	所在地	陸前高田市米崎町字高畑
-------	------	---------	-----	------	-----	-------------



土石流区域調査

様式3-2 建築物に作用すると想定される衝撃に関する事項

調査年度	平成26年度
------	--------

溪流の位置	溪流番号	A168054	溪流名	重倉沢川	所在地	陸前高田市米崎町字高畑	
横断測線番号	土石流の高さh(m)	土石流の流体力Fd(kN/m ²)	建築物の耐力P2(kN/m ²)	横断測線番号	土石流の高さh(m)	土石流の流体力Fd(kN/m ²)	建築物の耐力P2(kN/m ²)
No.0	1.75	43.00	5.23	No.27	1.01	9.05	7.59
No.1	1.58	46.40	5.54	No.28	0.99	9.40	7.71
No.2	1.51	37.98	5.70	No.29	0.99	9.39	7.70
No.3	1.56	35.28	5.58	No.30	1.00	9.28	7.67
No.4	1.55	27.55	5.61	No.31	1.01	8.97	7.58
No.5	1.55	24.12	5.60	No.32	1.01	8.88	7.57
No.6	0.96	12.04	7.87	No.33	1.03	8.28	7.48
No.7	0.96	12.07	7.88	No.34	1.01	8.63	7.60
No.8	0.94	12.74	8.05	No.35	1.03	8.16	7.46
No.9	0.97	11.64	7.85	No.36	1.06	7.41	7.32
No.10	0.99	9.98	7.70	No.37	1.11	6.31	7.06
No.11	0.99	9.79	7.68	No.38	1.12	6.14	7.02
No.12	0.98	10.12	7.78	No.39	1.13	5.92	6.96
No.13	0.93	11.09	8.07	No.40	1.14	5.73	6.90
No.14	0.90	11.81	8.28	No.41	1.20	7.37	6.68
No.15	0.90	11.83	8.28	No.42	1.18	6.27	6.73
No.16	0.93	11.13	8.09	No.43	1.17	6.41	6.79
No.17	0.91	11.63	8.23	No.44	1.21	5.90	6.61
No.18	0.96	10.51	7.90	No.45	1.24	5.54	6.51
No.19	0.96	10.50	7.90	No.46	1.66	2.72	5.38
No.20	0.95	10.73	7.97	No.47	1.15	5.63	6.86
No.21	0.95	10.74	7.97	No.48	1.08	6.36	7.18
No.22	0.97	10.31	7.84	No.49	1.20	8.87	6.68
No.23	1.00	9.57	7.66				
No.24	0.99	9.62	7.67				
No.25	0.99	9.63	7.68				
No.26	0.97	10.02	7.80				