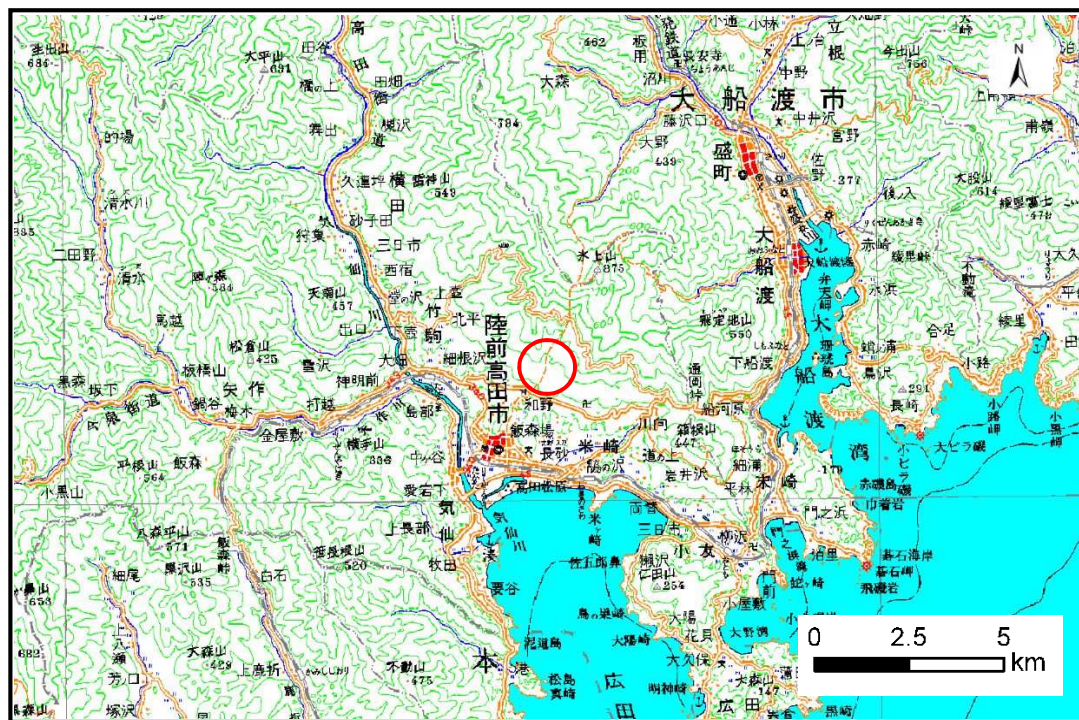


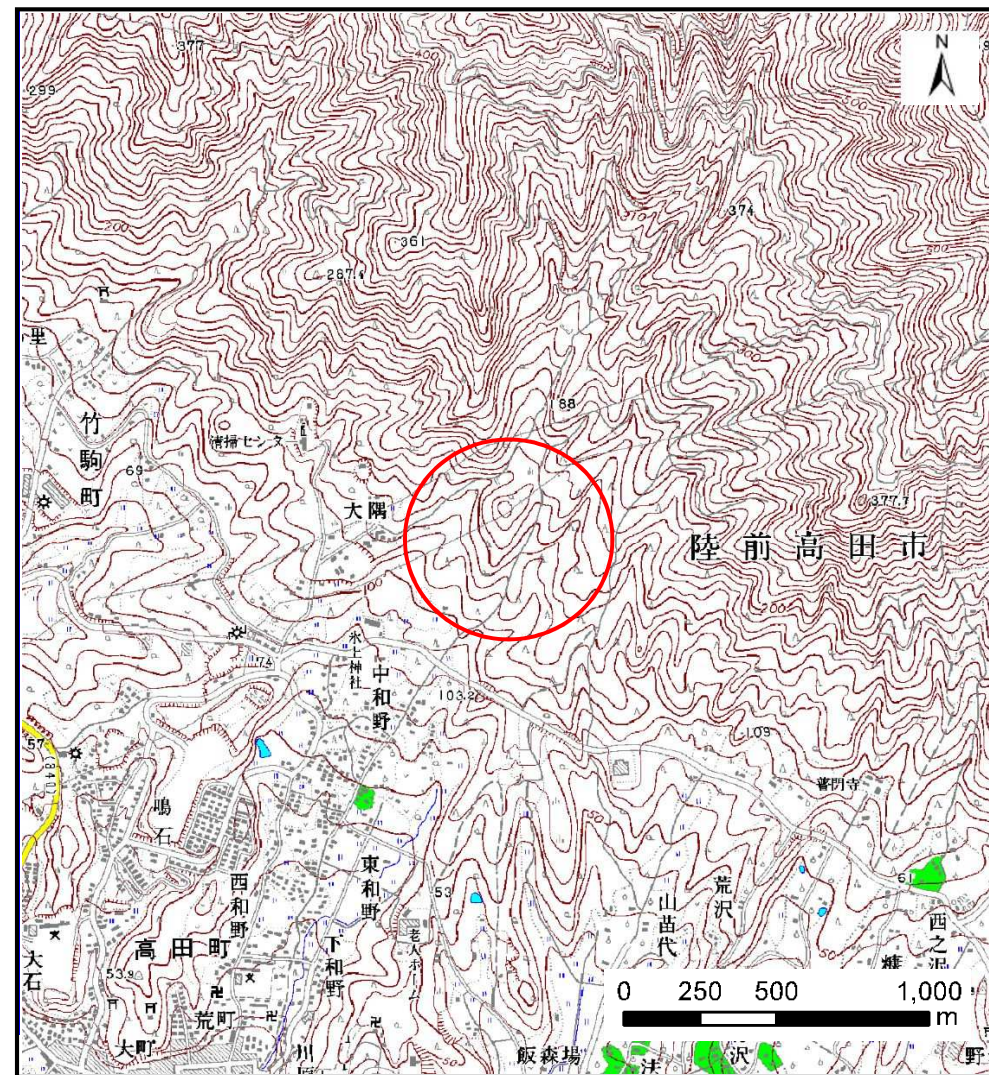
土砂災害防止に関する基礎調査(土石流)

表紙 位置,位置図

自然現象の種類	土石流
溪流番号	A168052
水系名	気仙川
河川名	気仙川
溪流名	川原川
所在地	陸前高田市高田町字西和野
調査機関	沿岸広域振興局土木部 大船渡土木センター



位置図(S=1:200,000)



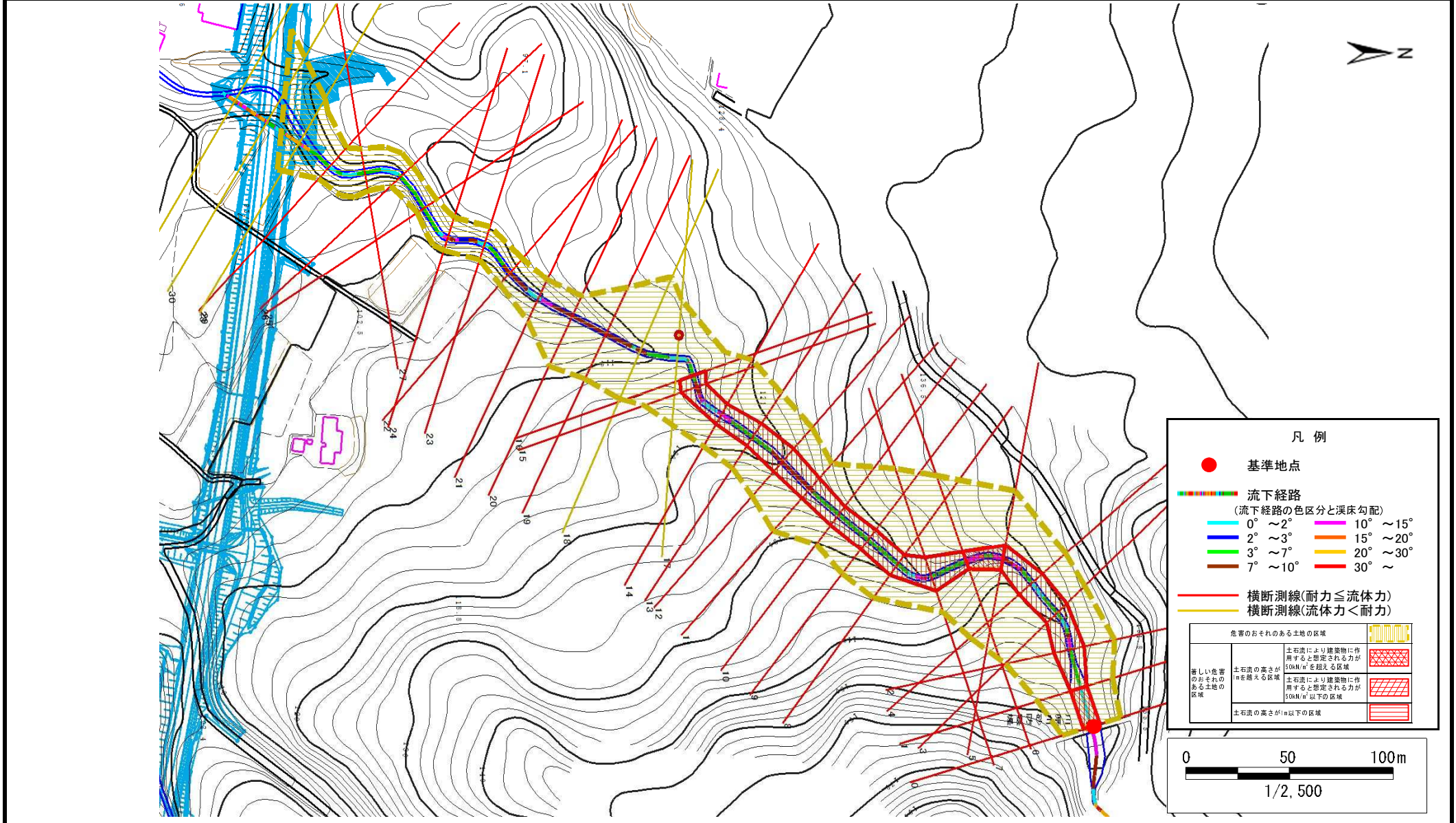
概況図(S=1:25,000)

土石流区域調査

様式3-1 危害のおそれのある土地、著しい危害のおそれのある土地の設定図

調査年度	平成26年度
所在地	陸前高田市高田町字西和野

溪流の位置	溪流番号	A168052	溪流名	川原川	所在地	陸前高田市高田町字西和野
-------	------	---------	-----	-----	-----	--------------



土石流区域調査

様式3-2 建築物に作用すると想定される衝撃に関する事項

調査年度	平成26年度
------	--------

溪流の位置	溪流番号	A168052	溪流名	川原川	所在地	陸前高田市高田町字西和野
-------	------	---------	-----	-----	-----	--------------

横断測線番号	土石流の高さh(m)	土石流の流体力Fd(kN/m ²)	建築物の耐力P2(kN/m ²)	横断測線番号	土石流の高さh(m)	土石流の流体力Fd(kN/m ²)	建築物の耐力P2(kN/m ²)
No.0	1.08	21.93	7.22	No.27	1.01	16.04	7.59
No.1	1.08	21.93	7.18	No.28	0.99	14.99	7.68
No.2	0.75	14.05	9.70	No.29	0.63	6.55	11.12
No.3	0.79	16.18	9.26	No.30	0.69	4.32	10.35
No.4	0.75	14.01	9.61	No.31	0.63	5.10	11.12
No.5	0.88	14.19	8.46				
No.6	1.03	19.18	7.47				
No.7	0.69	11.57	10.32				
No.8	0.88	13.94	8.48				
No.9	0.88	13.66	8.48				
No.10	0.91	12.41	8.22				
No.11	0.84	11.44	8.78				
No.12	0.76	10.61	9.52				
No.13	0.82	11.95	8.93				
No.14	0.88	14.15	8.43				
No.15	0.79	12.11	9.20				
No.16	0.78	11.63	9.31				
No.17	0.61	7.65	11.56				
No.18	0.68	9.16	10.50				
No.19	0.85	12.69	8.69				
No.20	0.86	13.79	8.61				
No.21	0.98	17.52	7.73				
No.22	1.13	20.93	6.96				
No.23	1.07	18.87	7.24				
No.24	1.03	17.72	7.47				
No.25	1.21	21.02	6.61				
No.26	1.17	19.75	6.80				