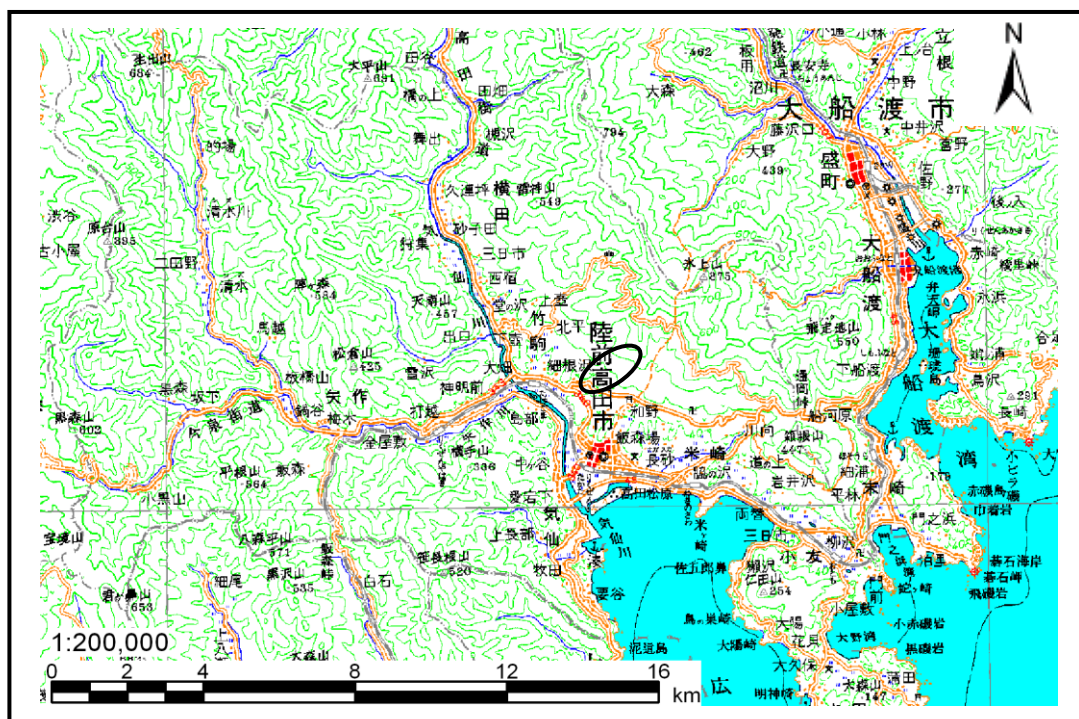


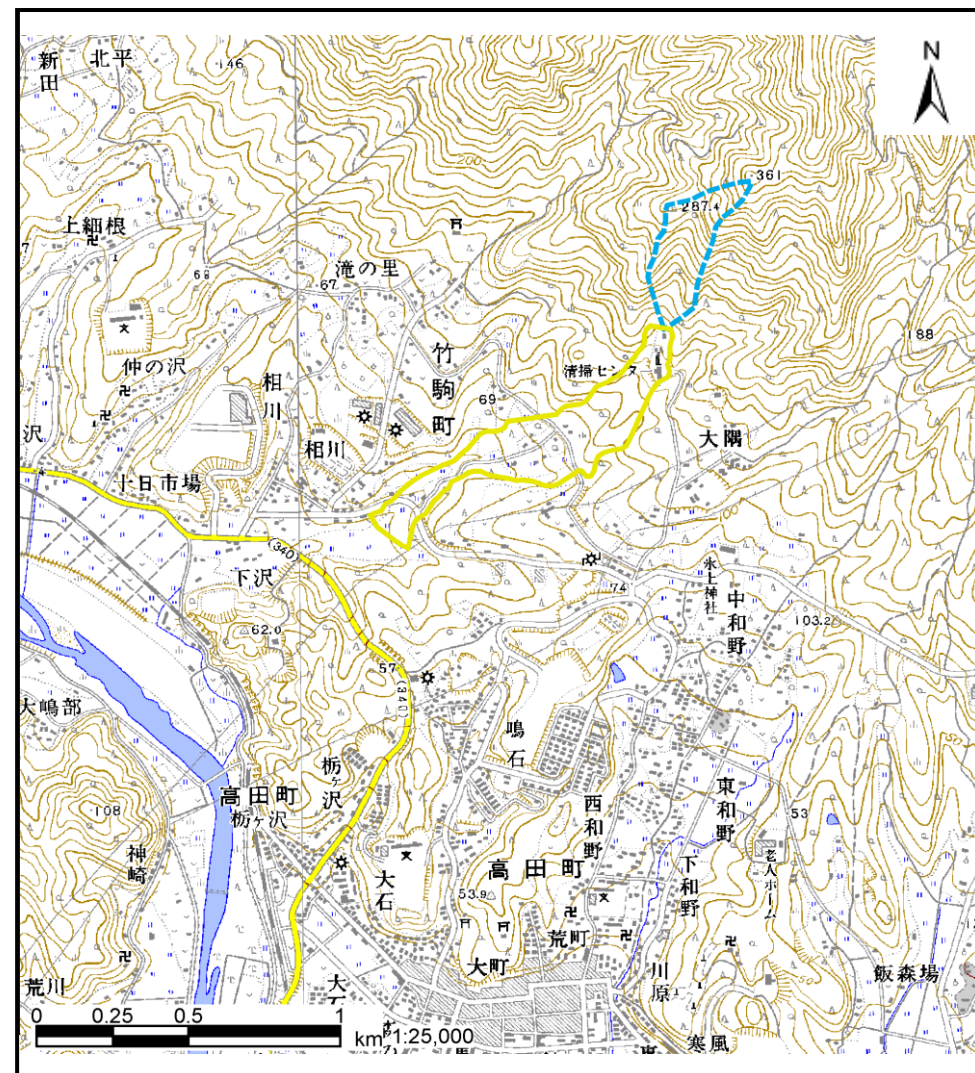
土砂災害防止に関する基礎調査(土石流)

表紙 位置位置図

自然現象の種類	土石流
溪流番号	A168050
水系名	気仙川
河川名	気仙川
溪流名	相川の沢
所在地	陸前高田市竹駒町字相川
調査機関	岩手県大船渡地方振興局



位置図(S=1:200,000)



位置図(S=1:25,000)

土石流区域調書

様式3-1 危害のおそれのある土地、著しい危害のおそれのある土地の設定図(全体図)

調査年度

平成17年度

溪流の位置

溪流番号

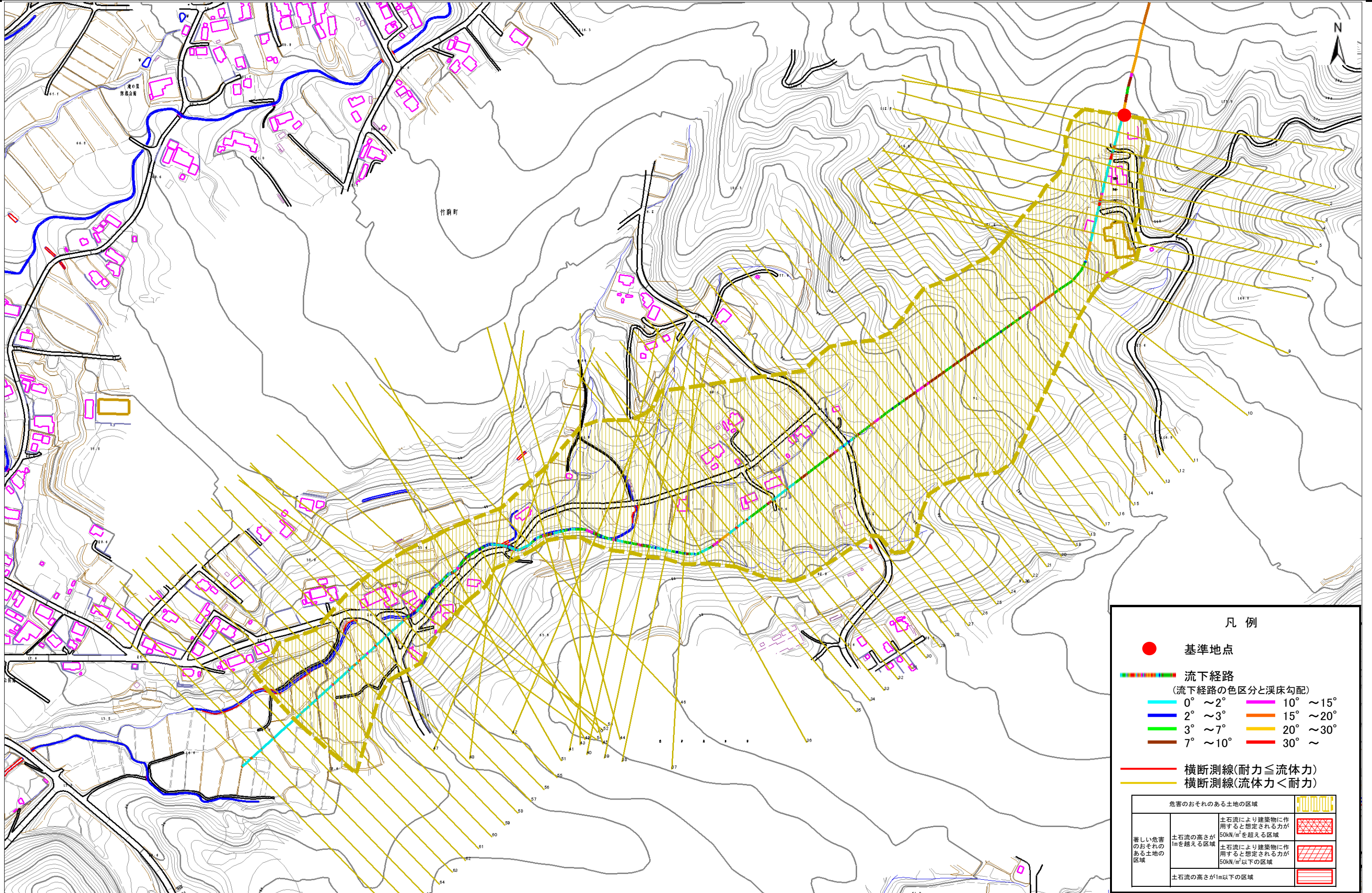
A168050

溪流名

相川の沢

所在地

陸前高田市竹駒町字相川



凡例

- 基準地点
- 流下経路
(流下経路の色区分と溪床勾配)

0° ~ 2°	10° ~ 15°
2° ~ 3°	15° ~ 20°
3° ~ 7°	20° ~ 30°
7° ~ 10°	30° ~
- 横断測線(耐力 ≤ 流体力)
- 横断測線(流体力 < 耐力)

危害のおそれのある土地の区域		凡例
著しい危害のおそれのある土地の区域	土石流により建築物に作用すると想定される力が50kN/m ² を超える区域	赤い斜線
	土石流により建築物に作用すると想定される力が50kN/m ² 以下の区域	青い斜線
	土石流の高さが1m以下の区域	赤い横線
危害のおそれのある土地の区域		黄色い縦線

1/4,000 0 1 2 × 100m

土石流区域調査

様式3-1 危害のおそれのある土地、著しい危害のおそれのある土地の設定図(1/2)

調査年度

平成17年度

溪流の位置

溪流番号

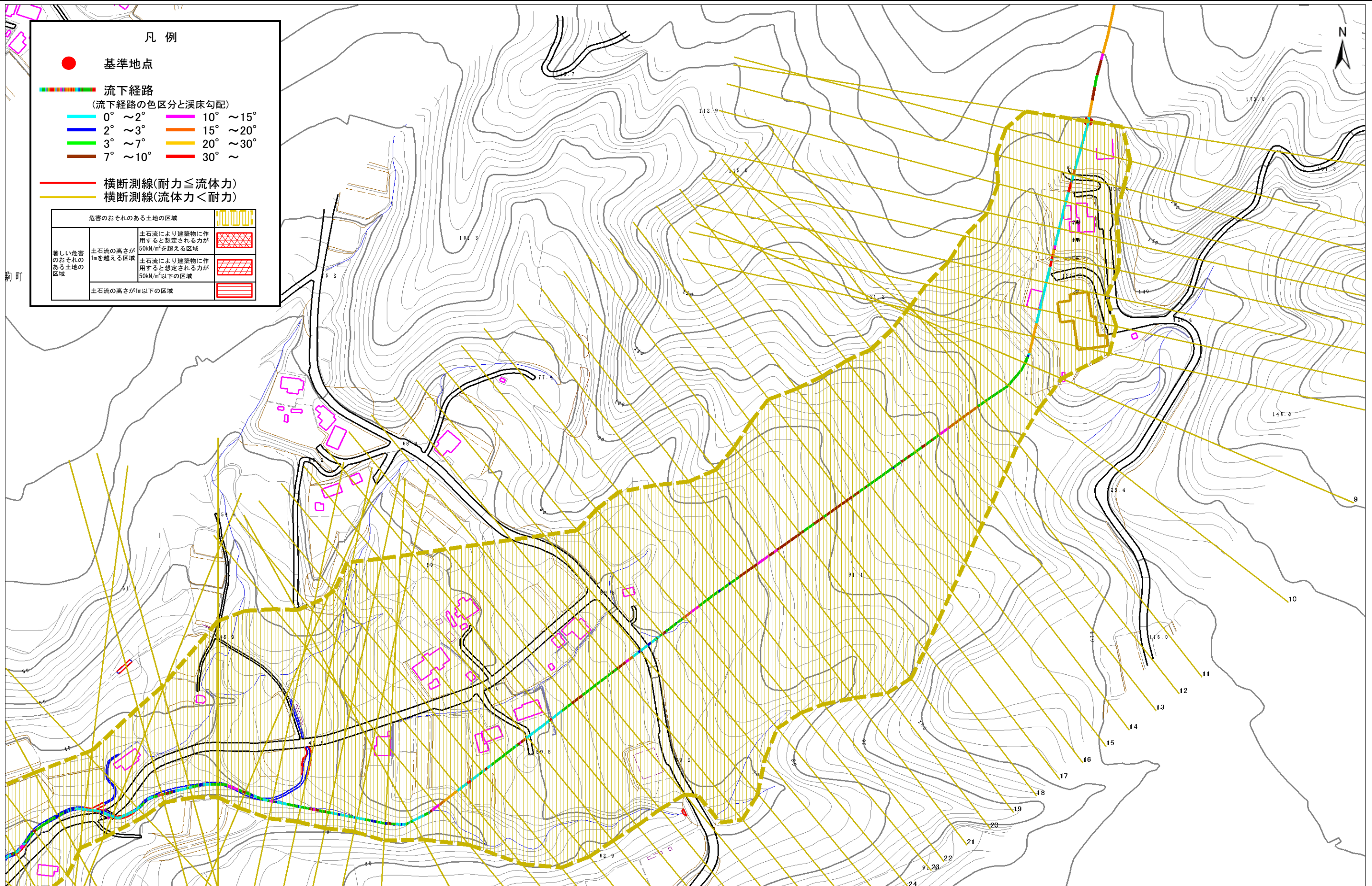
A168050

溪流名

相川の沢

所在地

陸前高田市竹駒町字相川



凡例

- 基準地点
- 流下経路
(流下経路の色区分と溪床勾配)
 - 0° ~ 2°
 - 2° ~ 3°
 - 3° ~ 7°
 - 7° ~ 10°
 - 10° ~ 15°
 - 15° ~ 20°
 - 20° ~ 30°
 - 30° ~
- 横断測線(耐力 ≤ 流体力)
- 横断測線(流体力 < 耐力)

危害のおそれのある土地の区域		図案
著しい危害のおそれのある土地の区域	土石流の高さが1mを超える区域	斜線
	土石流により建築物に作用すると想定される力が50kN/m ² を超える区域	斜線
	土石流により建築物に作用すると想定される力が50kN/m ² 以下の区域	斜線
土石流の高さが1m以下の区域		斜線

1/2,500 0 1 × 100m

土石流区域調書

様式3-1 危害のおそれのある土地、著しい危害のおそれのある土地の設定図(2/2)

調査年度

平成17年度

溪流の位置

溪流番号

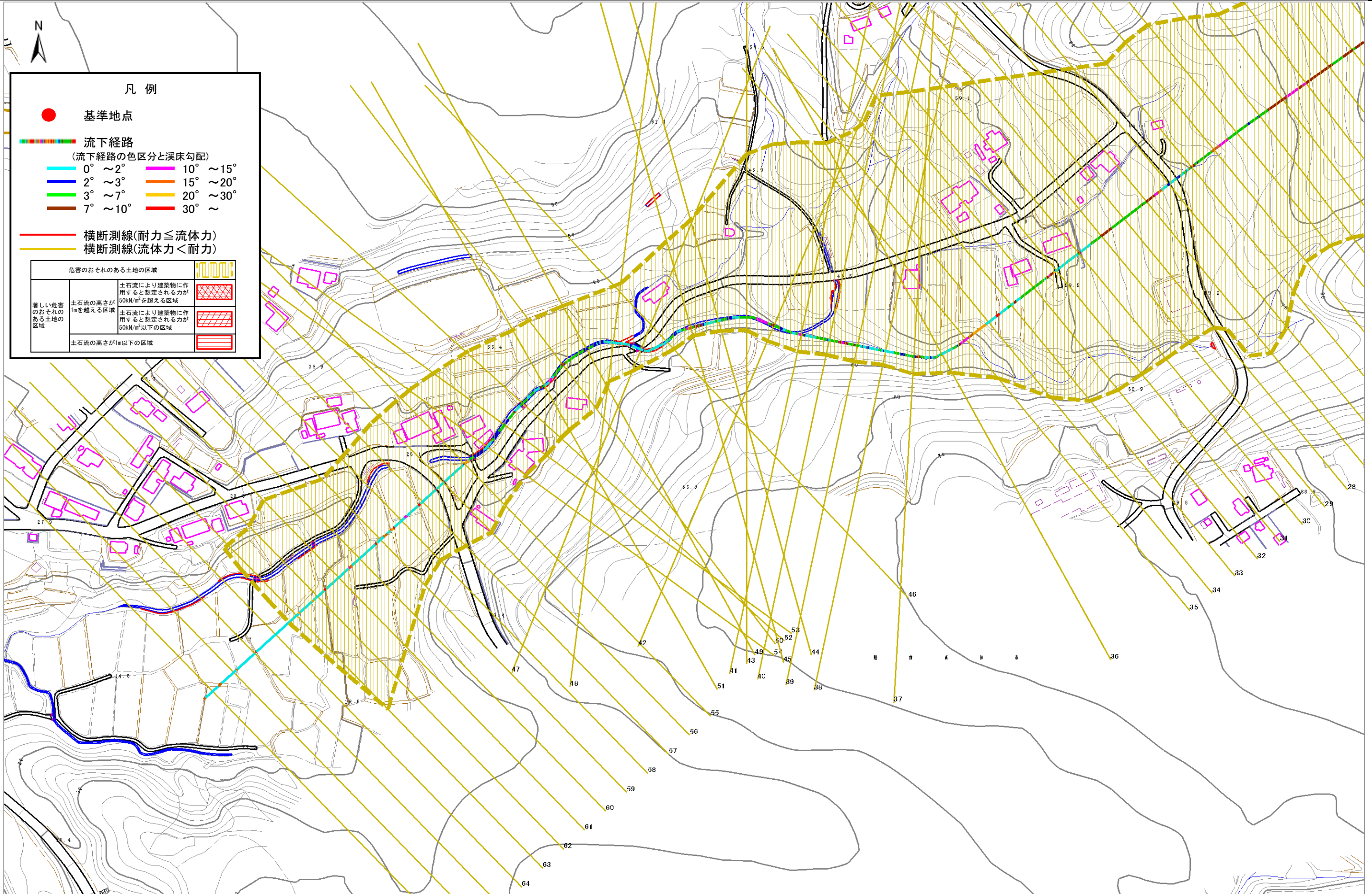
A168050

溪流名

相川の沢

所在地

陸前高田市竹駒町字相川



凡例

- 基準地点
- 流下経路
(流下経路の色区分と溪床勾配)

0° ~ 2°	10° ~ 15°
2° ~ 3°	15° ~ 20°
3° ~ 7°	20° ~ 30°
7° ~ 10°	30° ~
- 横断測線(耐力 ≤ 流体力)
- 横断測線(流体力 < 耐力)

危害のおそれのある土地の区域		記号
著しい危害のおそれのある土地の区域	土石流により建築物に作用すると想定される力が50kN/m ² を超える区域	[Red cross-hatch pattern]
	土石流により建築物に作用すると想定される力が50kN/m ² 以下の区域	[Red diagonal hatch pattern]
	土石流の高さが1m以下の区域	[Red horizontal hatch pattern]
危険のおそれのある土地の区域		[Yellow diagonal hatch pattern]

1/2,500 0 1 × 100m

土石流区域調査

様式3-2 建築物に作用すると想定される衝撃に関する事項

調査年度 平成17年度

溪流の位置	溪流番号	A168050	溪流名	相川の沢	所在地	陸前高田市竹駒町字相川
-------	------	---------	-----	------	-----	-------------

横断測線番号	土石流の高さh(m)	土石流の流体力Fd (kN/m ²)	建築物の耐力P2(kN/m ²)	横断測線番号	土石流の高さh(m)	土石流の流体力Fd (kN/m ²)	建築物の耐力P2(kN/m ²)
No. 0	0.329435296	14.26825801	20.33047044	No. 27	0.244357169	2.683150372	26.97354423
No. 1	0.337721665	13.57667325	19.86286854	No. 28	0.247267096	2.62036943	26.6706011
No. 2	0.345448301	12.976127	19.44715048	No. 29	0.247637037	2.588982055	26.63259895
No. 3	0.346962664	12.86310226	19.36785273	No. 30	0.247659931	2.564471438	26.63025095
No. 4	0.234249337	6.568664819	28.08444512	No. 31	0.249756411	2.144139458	26.41706134
No. 5	0.182354886	4.01197039	35.7311298	No. 32	0.248870609	2.159429845	26.50669877
No. 6	0.160784473	2.920809877	40.36401245	No. 33	0.248115631	2.172591476	26.58360403
No. 7	0.140546094	1.680798086	46.00517859	No. 34	0.251909168	1.96535406	26.20185011
No. 8	0.139185836	1.549233063	46.44321399	No. 35	0.236159198	2.236243105	27.86724015
No. 9	0.134294519	1.66414154	48.09170674	No. 36	0.368203853	4.272539491	18.3246447
No. 10	0.138583909	1.478887966	46.63979495	No. 37	0.275924467	2.676307163	24.02925383
No. 11	0.13627862	1.529344889	47.40874228	No. 38	0.330008424	3.24019101	20.2973695
No. 12	0.131883693	1.632971819	48.94922972	No. 39	0.255511446	2.116189116	25.84985996
No. 13	0.131384744	1.645398178	49.13063721	No. 40	0.258080195	2.074272642	25.60487521
No. 14	0.128693855	1.71492554	50.13325216	No. 41	0.254717782	2.12939714	25.92655426
No. 15	0.129588778	1.691321243	49.79518359	No. 42	0.257948707	2.076387879	25.6172966
No. 16	0.134695695	1.565501395	47.95199074	No. 43	0.329518744	3.141908007	20.32564372
No. 17	0.131449433	1.643779097	49.10703974	No. 44	0.254255334	2.137150221	25.97146341
No. 18	0.134084805	1.579798733	48.16507621	No. 45	0.269996675	1.604813394	24.52950642
No. 19	0.138374312	1.451142889	46.70864831	No. 46	0.321701838	2.043713285	20.7886958
No. 20	0.136144151	1.499074255	47.4543996	No. 47	0.426937858	2.772004401	15.98314883
No. 21	0.133692384	1.554561085	48.30298513	No. 48	0.340202067	1.976833314	19.72734761
No. 22	0.137392466	1.471957563	47.03398631	No. 49	0.279450263	1.558216193	23.74180181
No. 23	0.13739865	1.191330686	47.0319225	No. 50	0.282934298	1.501851038	23.46481212
No. 24	0.218568823	2.338887454	30.01156898	No. 51	0.331188481	2.01965025	20.22957779
No. 25	0.242121324	2.732933724	27.21126863	No. 52	0.377040324	2.32797507	17.92545683
No. 26	0.245269746	2.663221077	26.87776339	No. 53	0.391198311	1.967674941	17.32367034

