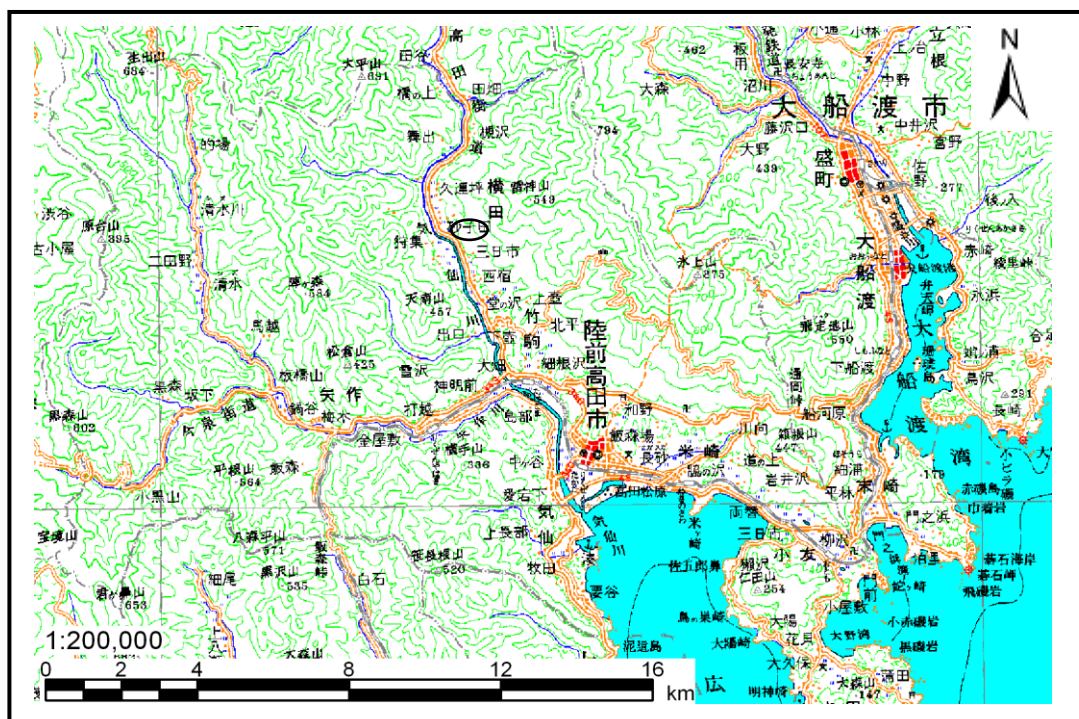


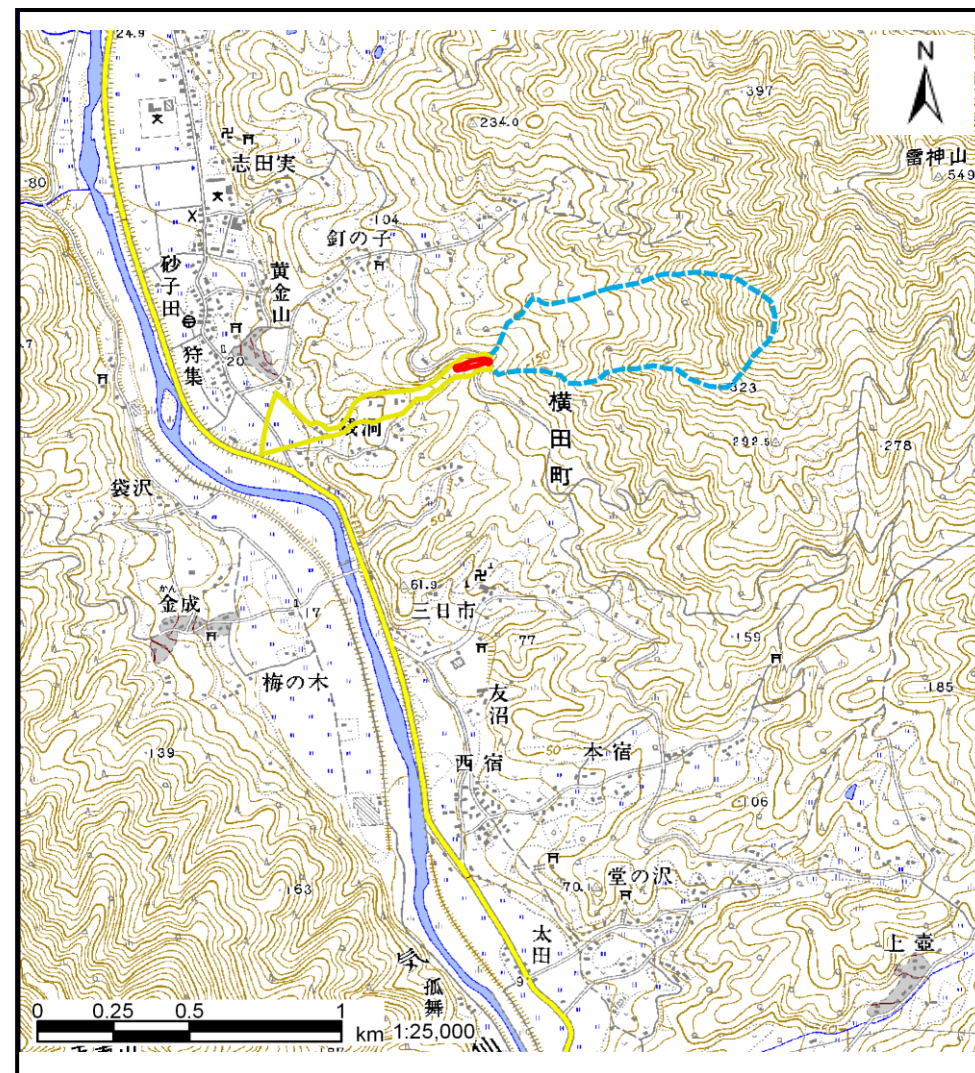
# 土砂災害防止に関する基礎調査(土石流)

表紙 位置位置図

自然現象の種類	土石流
溪流番号	A167109
水系名	気仙川
河川名	気仙川
溪流名	銭洞の沢
所在地	陸前高田市横田町字銭洞
調査機関	岩手県大船渡地方振興局



位置図(S=1:200,000)



位置図(S=1:25,000)

# 土石流区域調書

様式3-1 危害のおそれのある土地、著しい危害のおそれのある土地の設定図

調査年度

平成17年度

溪流の位置

溪流番号

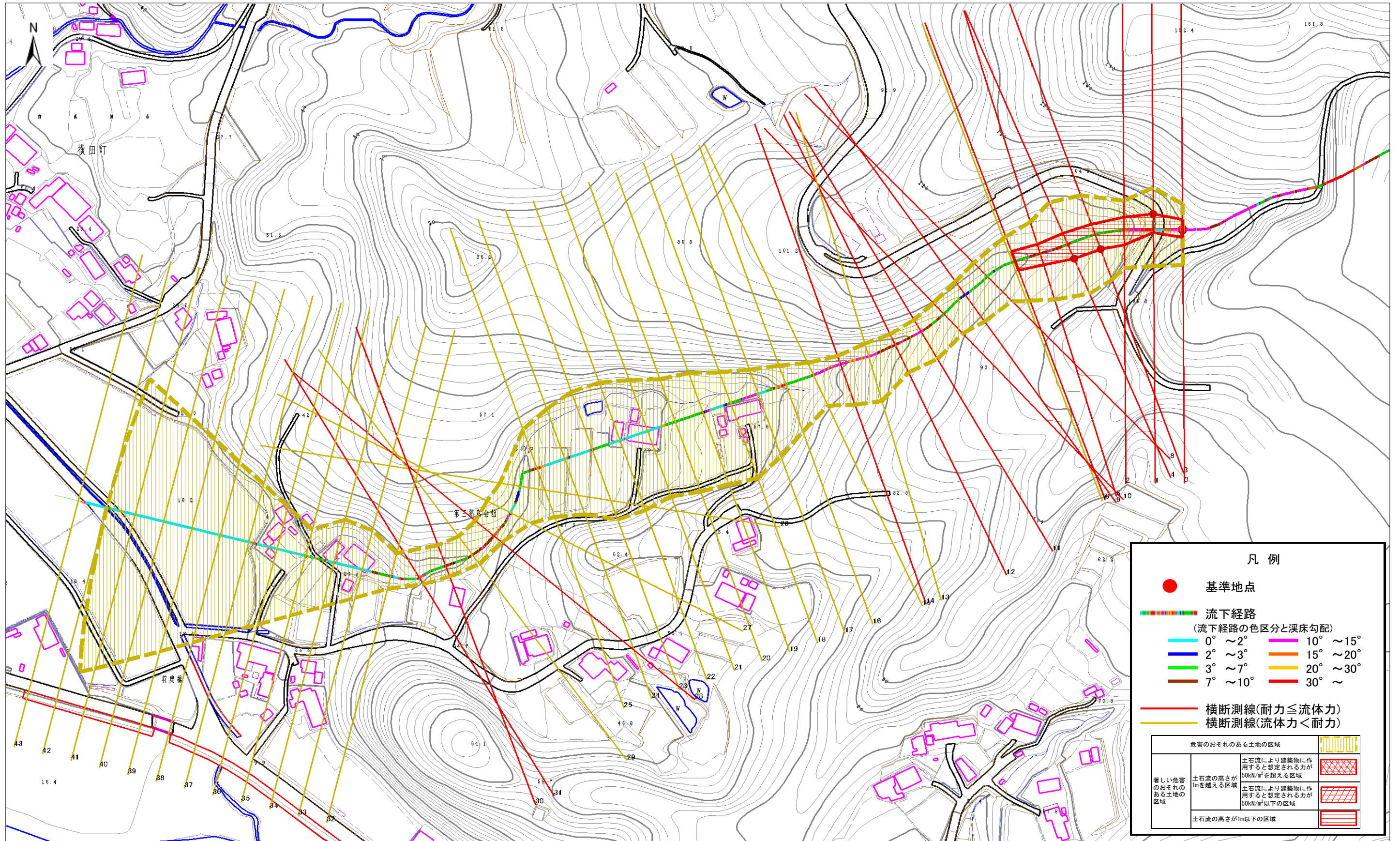
A167109

溪流名

銭洞の沢

所在地

陸前高田市横田町字銭洞



**凡例**

- 基準地点
- 流下経路  
(流下経路の色区分と渓床勾配)
 

0° ~ 2°	10° ~ 15°
2° ~ 3°	15° ~ 20°
3° ~ 7°	20° ~ 30°
7° ~ 10°	30° ~
- 横断測線(耐力 ≤ 流体力)
- 横断測線(流体力 < 耐力)

危害のおそれのある土地の区域		図柄
著しい危害のおそれのある土地の区域	土石流の高さが1mを超える区域	斜線入り
	土石流により建築物に作用すると想定される力が50kN/m <sup>2</sup> を超える区域	格子入り
	土石流により建築物に作用すると想定される力が50kN/m <sup>2</sup> 以下の区域	点線入り
土石流の高さが1m以下の区域		白

1/2,500

0 1 ×100m

# 土石流区域調書

様式3-2 建築物に作用すると想定される衝撃に関する事項

調査年度 平成17年度

渓流の位置	渓流番号	A167109	渓流名	銭洞の沢	所在地	陸前高田市横田町字銭洞
-------	------	---------	-----	------	-----	-------------

横断測線番号	土石流の高さh(m)	土石流の流体力Fd(kN/m <sup>2</sup> )	建築物の耐力P2(kN/m2)	横断測線番号	土石流の高さh(m)	土石流の流体力Fd(kN/m <sup>2</sup> )	建築物の耐力P2(kN/m2)
No. 0	0.686125667	23.05364887	10.47000752	No. 27	0.629271297	7.449728652	11.2853939
No. 1	0.475633053	15.29379827	14.48313093	No. 28	0.75243791	9.963571742	9.677889446
No. 2	0.492885222	18.58498284	14.02339896	No. 29	0.699120157	9.998254921	10.30264717
No. 3	0.453625648	16.81373543	15.12083345	No. 30	0.719474628	10.53754681	10.05292974
No. 4	0.466636849	15.8891751	14.73647752	No. 31	0.711456756	10.36811621	10.14954881
No. 5	0.538291739	13.91721313	12.95567009	No. 32	0.450750804	5.968924868	15.20877677
No. 6	0.538345576	12.96792297	12.95451225	No. 33	0.462937418	5.658802829	14.84354262
No. 7	0.538157473	12.82013588	12.95855868	No. 34	0.480737676	5.247504426	14.3436329
No. 8	0.603517833	13.79367	11.70631636	No. 35	0.480729683	5.247678907	14.34384897
No. 9	0.594197041	12.25116355	11.86780686	No. 36	0.486986814	4.695406045	14.17687763
No. 10	0.609248686	11.62984271	11.6095176	No. 37	0.472026226	4.997758899	14.58353409
No. 11	0.636943154	11.53232918	11.16669828	No. 38	0.494551121	4.1988699	13.98072144
No. 12	0.662186775	12.06071991	10.79591717	No. 39	0.514808293	3.411107573	13.48409616
No. 13	0.596176618	8.543470252	11.83307982	No. 40	0.537895264	2.867908087	12.96420407
No. 14	0.723435762	12.55477688	10.00600654	No. 41	0.568549302	2.386246334	12.33994866
No. 15	0.436623152	7.088226219	15.65792188	No. 42	0.613060712	1.920538474	11.54614851
No. 16	0.44052188	6.963316279	15.53107247	No. 43	0.613327986	1.918270061	11.54173554
No. 17	0.432502645	7.22393043	15.79449246				
No. 18	0.42684049	7.416856413	15.9864939				
No. 19	0.427038144	7.409992209	15.97970509				
No. 20	0.426322023	7.434907236	16.0043317				
No. 21	0.428740118	7.351277959	15.92150871				
No. 22	0.440045628	6.978396953	15.5464464				
No. 23	0.445312328	6.814306335	15.37827529				
No. 24	0.455497378	6.512973736	15.06417773				
No. 25	0.467680189	5.996137522	14.70659121				
No. 26	0.604221594	8.518803561	11.69432869				