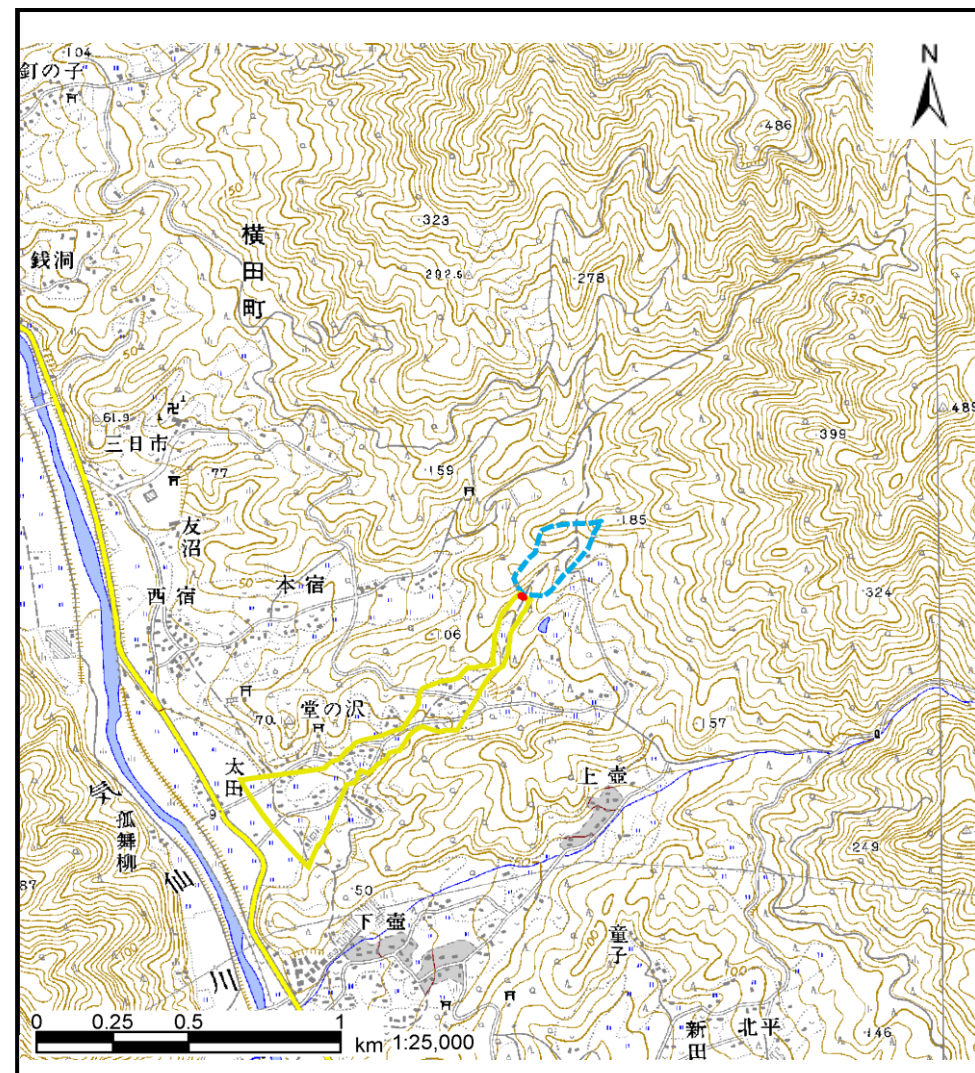
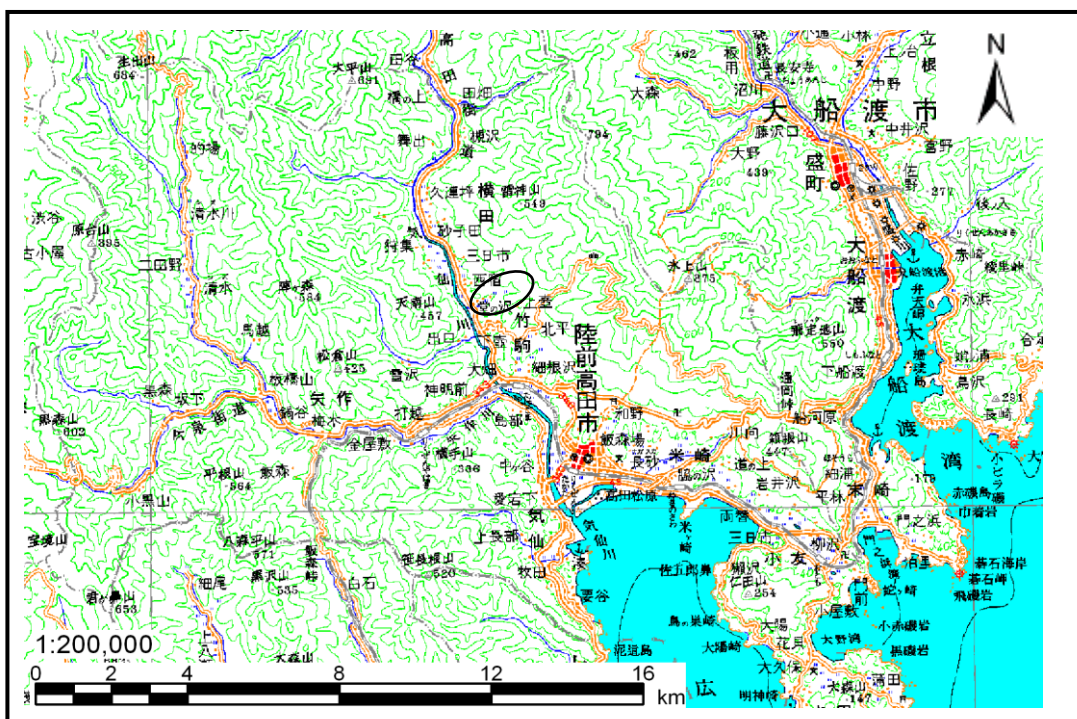


土砂災害防止に関する基礎調査(土石流)

表紙 位置,位置図

自然現象の種類	土石流
溪流番号	A167107
水系名	気仙川
河川名	気仙川
溪流名	堂の沢(2)
所在地	陸前高田市気仙町字堂の沢
調査機関	岩手県大船渡地方振興局



土石流区域調書

様式3-1 危害のおそれのある土地、著しい危害のおそれのある土地の設定図(全体図)

調査年度

平成17年度

溪流の位置

溪流番号

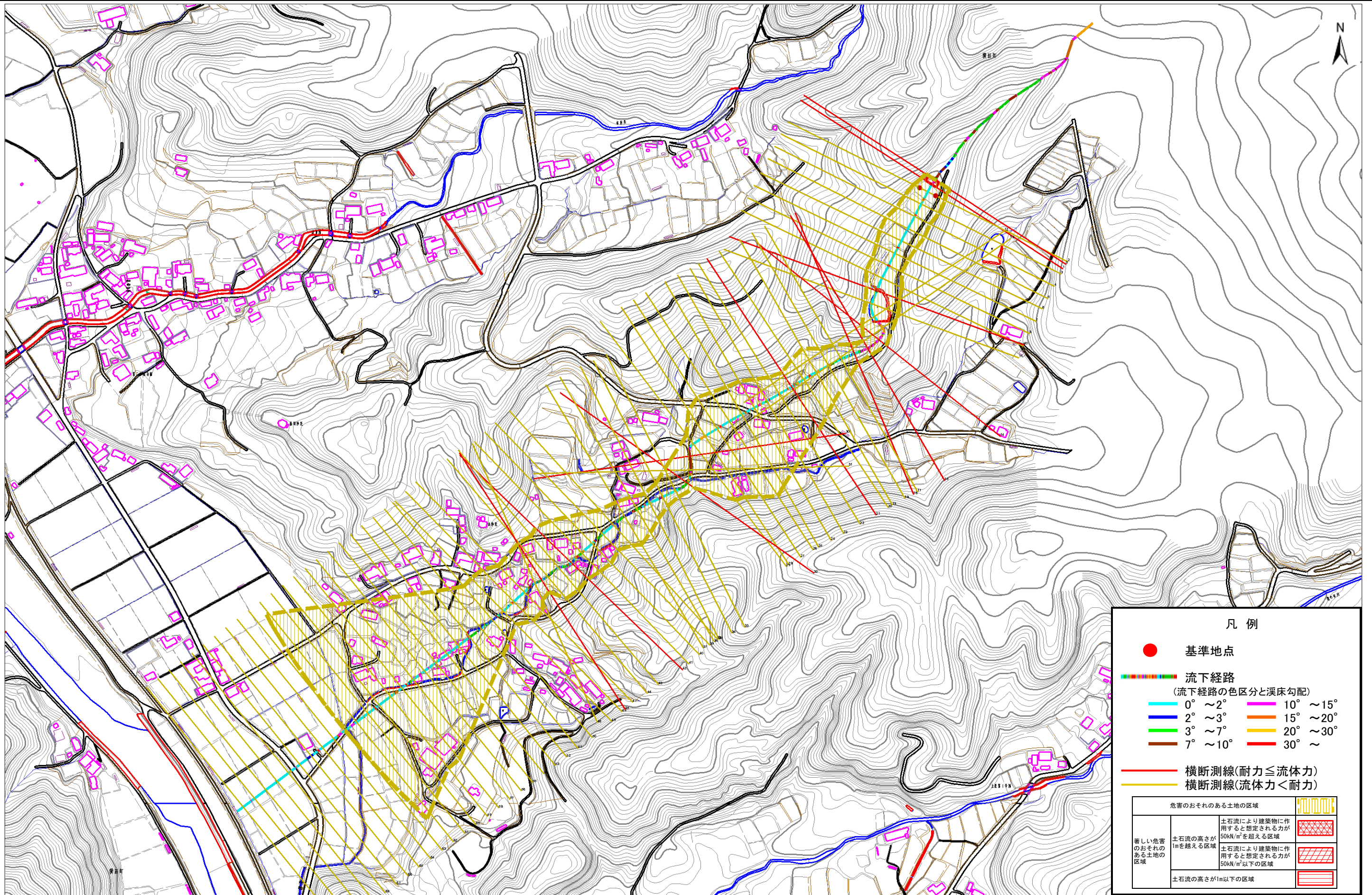
A167107

溪流名

堂の沢(2)

所在地

陸前高田市気仙町字堂の沢



凡例

- 基準地点
- 流下経路
(流下経路の色区分と溪床勾配)
 - 0° ~ 2°
 - 2° ~ 3°
 - 3° ~ 7°
 - 7° ~ 10°
 - 10° ~ 15°
 - 15° ~ 20°
 - 20° ~ 30°
 - 30° ~
- 横断測線(耐力 ≤ 流体力)
- 横断測線(流体力 < 耐力)

危害のおそれのある土地の区域		
著しい危害のおそれのある土地の区域	土石流の高さが1mを超える区域	土石流により建築物に作用すると想定される力が50kN/m ² を超える区域
	土石流の高さが1m以下の区域	土石流により建築物に作用すると想定される力が50kN/m ² 以下の区域

1/5,000 0 1 2 3 × 100m

土石流区域調書

様式3-1 危害のおそれのある土地、著しい危害のおそれのある土地の設定図(1/2)

調査年度

平成17年度

溪流の位置

溪流番号

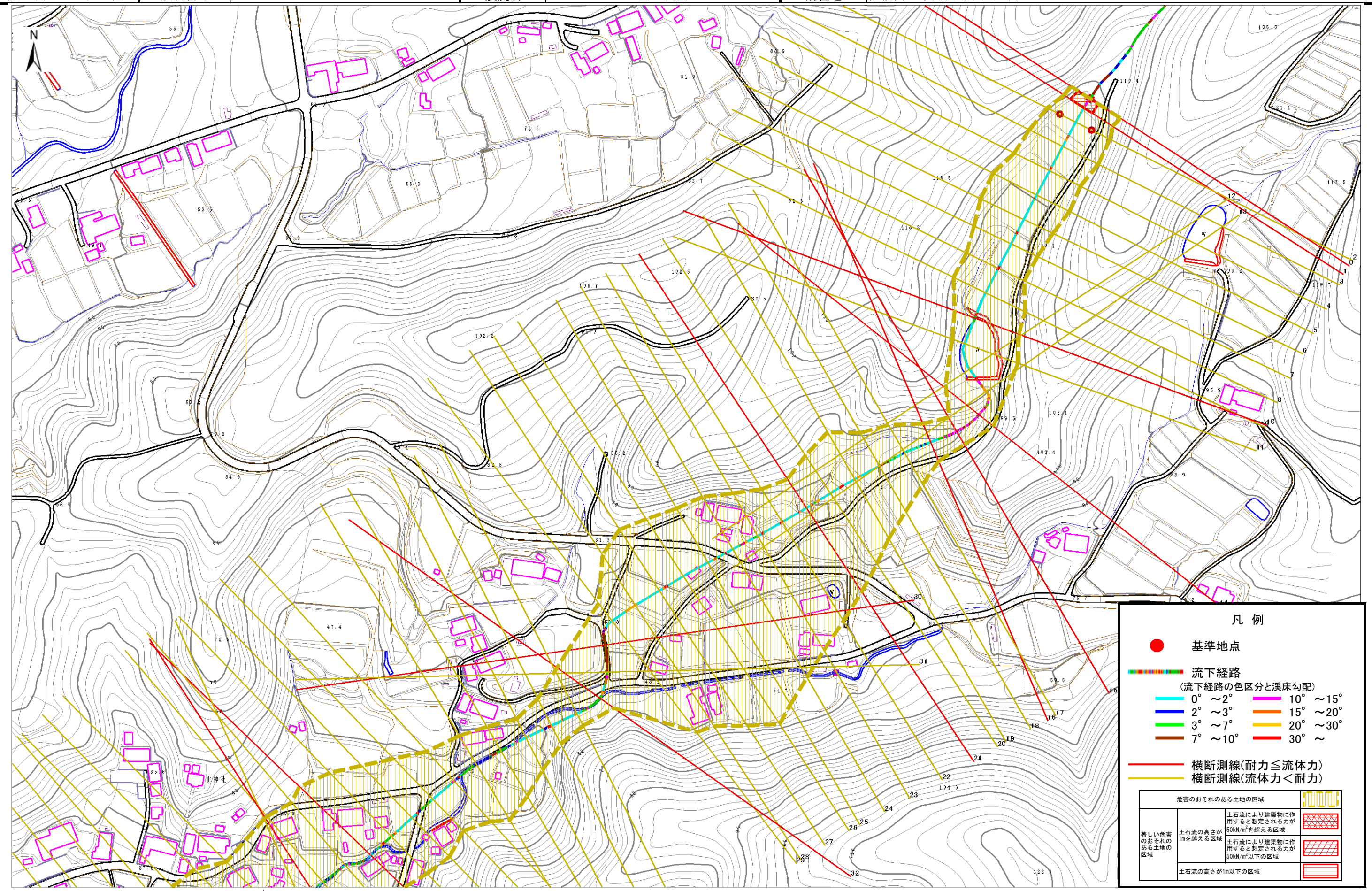
A167107

溪流名

堂の沢(2)

所在地

陸前高田市気仙町字堂の沢



凡例

- 基準地点
- 流下経路
(流下経路の色区分と溪床勾配)

0° ~ 2°	10° ~ 15°
2° ~ 3°	15° ~ 20°
3° ~ 7°	20° ~ 30°
7° ~ 10°	30° ~
- 横断測線(耐力 ≤ 流体力)
- 横断測線(流体力 < 耐力)

危害のおそれのある土地の区域		凡例
著しい危害のおそれのある土地の区域	土石流により建築物に作用すると想定される力が50kN/m ² を超える区域	[Red cross-hatch pattern]
	土石流により建築物に作用すると想定される力が50kN/m ² 以下の区域	[Red diagonal hatch pattern]
	土石流の高さが1m以下の区域	[Red horizontal hatch pattern]

1/2,500 0 1 ×100m

土石流区域調書

様式3-1 危害のおそれのある土地、著しい危害のおそれのある土地の設定図(2/2)

調査年度

平成17年度

溪流の位置

溪流番号

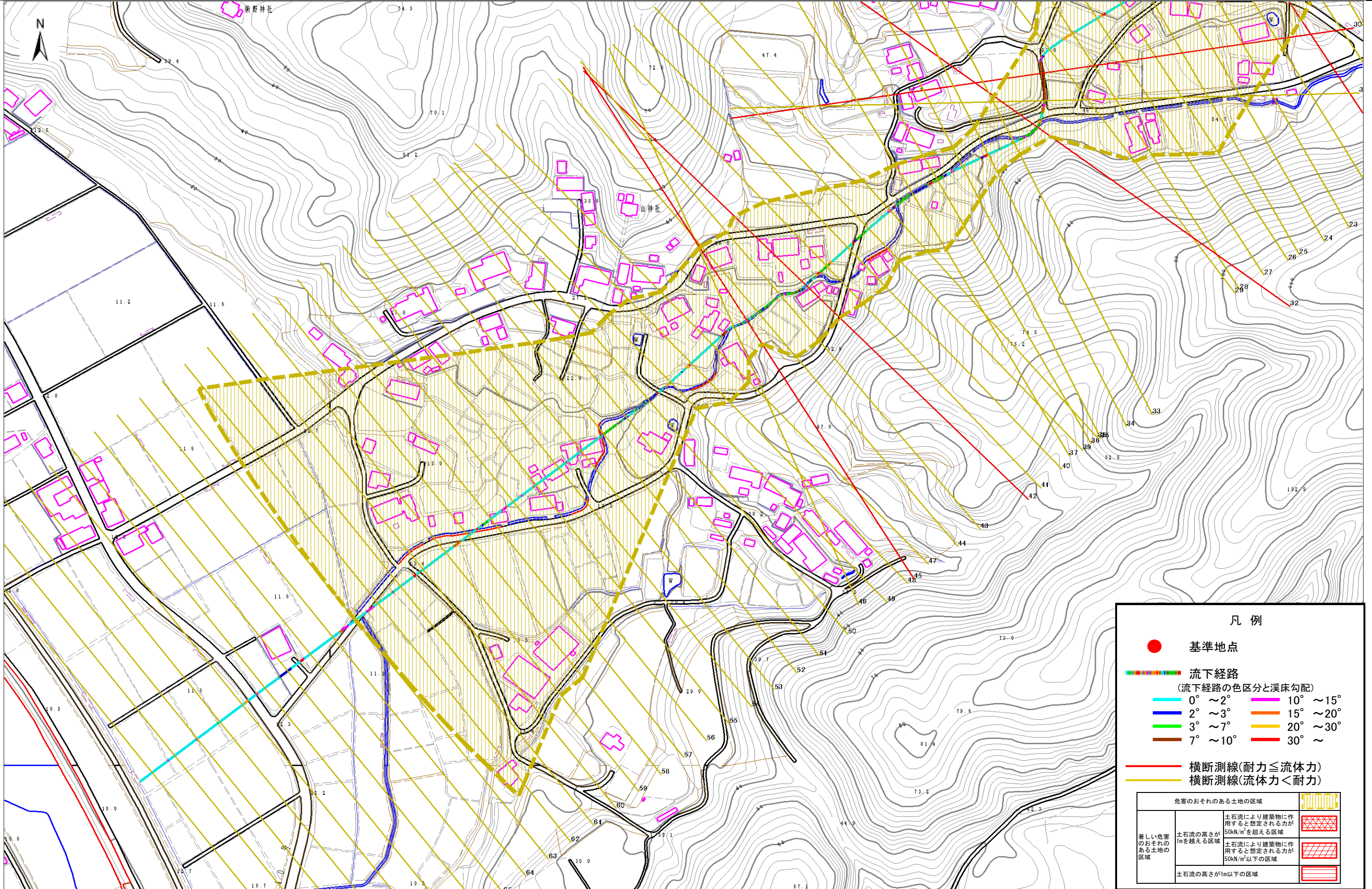
A167107

溪流名

堂の沢(2)

所在地

陸前高田市気仙町字堂の沢



凡例

● 基準地点

流下経路

(流下経路の色区分と渓床勾配)

- 0° ~ 2°
- 2° ~ 3°
- 3° ~ 7°
- 7° ~ 10°
- 10° ~ 15°
- 15° ~ 20°
- 20° ~ 30°
- 30° ~

— 横断測線(耐力 ≤ 流体力)

— 横断測線(流体力 < 耐力)

危害のおそれのある土地の区域		
著しい危害のおそれのある土地の区域	土石流により建築物に作用すると想定される力が50kN/m ² を超える区域	
	土石流により建築物に作用すると想定される力が50kN/m ² 以下の区域	
	土石流の高さが1m以下の区域	

1/2,500

0 1 × 100m

土石流区域調書

様式3-2 建築物に作用すると想定される衝撃に関する事項

調査年度 平成17年度

渓流の位置	渓流番号	A167107	渓流名	堂の沢(2)	所在地	陸前高田市気仙町字堂の沢	
横断測線番号	土石流の高さh(m)	土石流の流体力Fd(kN/m ²)	建築物の耐力P2(kN/m2)	横断測線番号	土石流の高さh(m)	土石流の流体力Fd(kN/m ²)	建築物の耐力P2(kN/m2)
No. 0	0.823028963	11.38667026	8.97856598	No. 27	0.645784131	7.049408998	11.03347741
No. 1	0.765749974	10.82829105	9.535832337	No. 28	0.651915202	6.917437273	10.94325358
No. 2	0.64856882	8.312761968	10.99228278	No. 29	0.62917325	7.426547235	11.28692993
No. 3	0.651062282	7.918087187	10.95570125	No. 30	1.115896983	15.88937814	7.054642663
No. 4	0.651322819	7.874800204	10.9518954	No. 31	0.634577618	7.30058978	11.20298508
No. 5	0.661040397	6.807776914	10.8121293	No. 32	0.81065891	11.48789531	9.092028258
No. 6	0.64933239	7.055490036	10.98105002	No. 33	0.624844241	7.529808028	11.35523828
No. 7	0.646249707	7.122961519	11.02656482	No. 34	0.631464841	7.372743028	11.25115644
No. 8	0.661976893	6.734527696	10.79888105	No. 35	0.621727427	7.605493397	11.40501885
No. 9	0.664466942	6.553494684	10.76384068	No. 36	0.605993363	8.005559895	11.66427426
No. 10	0.940660592	11.47672304	8.054107235	No. 37	0.614283366	7.790941367	11.52599319
No. 11	0.684267436	6.594989126	10.49447181	No. 38	0.618240253	7.691532686	11.46132025
No. 12	0.699157331	5.827591043	10.30217751	No. 39	0.656081295	6.829865231	10.88292731
No. 13	0.699356089	5.819114827	10.29966734	No. 40	0.655432349	6.843396479	10.8922728
No. 14	1.179181455	15.21358233	6.771601236	No. 41	0.667099695	6.606112452	10.7270826
No. 15	1.049375085	16.04508595	7.392186522	No. 42	1.423562626	16.776841	5.937343213
No. 16	0.942393214	13.68508366	8.042290091	No. 43	0.67510068	6.450455098	10.61717079
No. 17	0.635298688	7.284026713	11.19189486	No. 44	0.664411311	6.659680779	10.76462061
No. 18	0.635809351	7.272330799	11.18405625	No. 45	1.052974704	10.77451901	7.372748118
No. 19	0.627568677	7.464572296	11.31213691	No. 46	0.689926566	6.176205123	10.42038704
No. 20	0.631621448	7.369087419	11.24872133	No. 47	0.717358633	5.466303657	10.07821339
No. 21	0.801677726	11.64437387	9.17667761	No. 48	0.734562887	4.942995987	9.876972839
No. 22	0.591127932	8.413263374	11.9221144	No. 49	0.697135006	5.488004265	10.32780144
No. 23	0.584011773	8.619543043	12.05026492	No. 50	0.672002855	5.906170593	10.65940933
No. 24	0.626088888	7.499899696	11.33550022	No. 51	0.698527269	5.466149338	10.31014444
No. 25	0.64880615	6.983892257	10.98878856	No. 52	0.705759444	5.354696083	10.21957172
No. 26	0.671248965	6.524694602	10.66974881	No. 53	0.77390083	4.094567243	9.451334875

土石流区域調査書

様式3-2 建築物に作用すると想定される衝撃に関する事項

調査年度	平成17年度
所在地	陸前高田市気仙町字堂の沢

渓流の位置	渓流番号	A167107	渓流名	堂の沢(2)	所在地		
横断測線番号	土石流の高さh(m)	土石流の流体力Fd(kN/m ²)	建築物の耐力P2(kN/m ²)	横断測線番号	土石流の高さh(m)	土石流の流体力Fd(kN/m ²)	建築物の耐力P2(kN/m ²)
No. 54	0.776640565	4.047166311	9.423343195				
No. 55	0.802372546	3.652062379	9.170058875				
No. 56	0.794447312	3.725290183	9.246263427				
No. 57	0.753784777	4.13804856	9.663281821				
No. 58	0.742187161	4.268383508	9.790852093				
No. 59	0.746605258	4.218015971	9.741773911				
No. 60	0.804005606	3.629627417	9.154549168				
No. 61	0.793148523	3.72967648	9.258901893				
No. 62	0.820478769	3.417774398	9.001667408				
No. 63	0.847919938	3.113785039	8.760645541				
No. 64	0.830400411	3.246558343	8.912616685				
No. 65	0.830400411	3.246558343	8.912616685				
No. 66	0.99794036	2.063221775	7.686309636				
No. 67	1.004272216	2.032739129	7.648371266				
No. 68	0.995794647	2.067497381	7.699282106				
No. 69	1.372446788	1.03687704	6.084012638				
No. 70	1.344332972	1.080698596	6.170213823				
No. 71	1.631012767	0.734181719	5.453026935				
No. 72	1.816449764	0.591931573	5.13631688				