

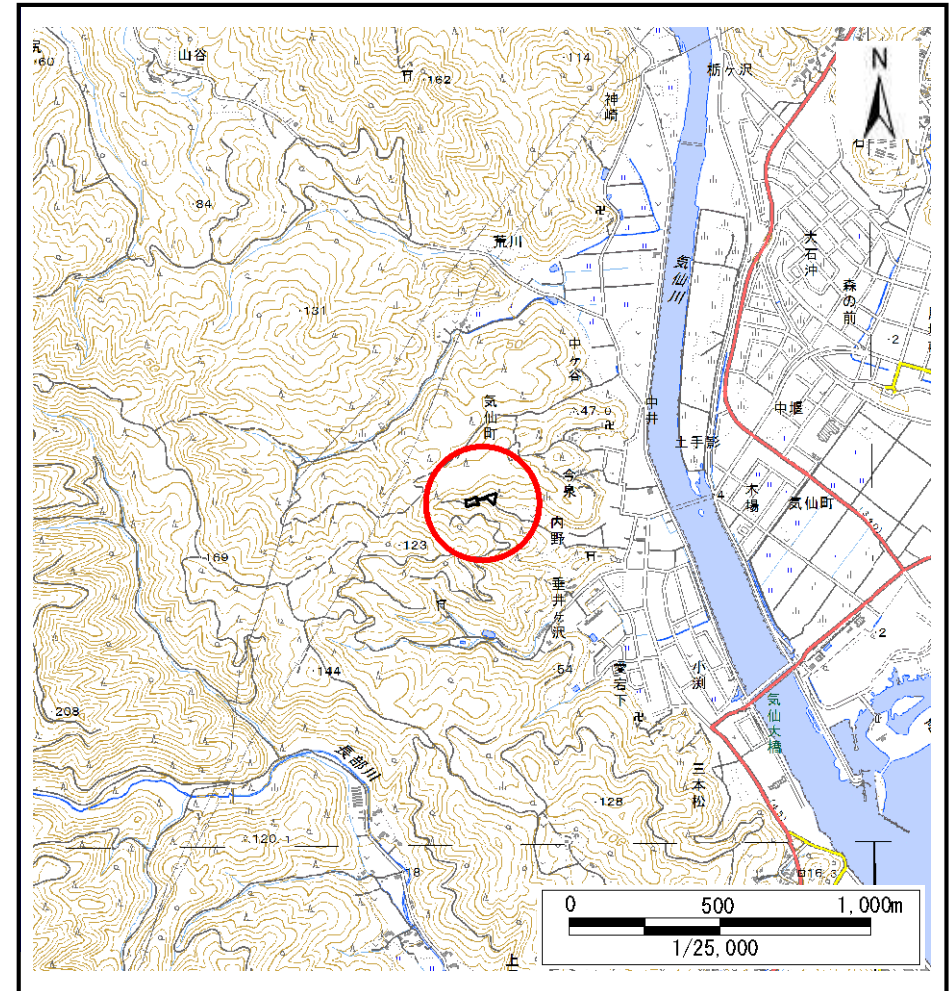
# 土砂災害防止に関する基礎調査(土石流)

表紙 概況、位置図

自然現象の種類	土石流
溪流番号	A167106
水系名	気仙川
河川名	気仙川
溪流名	内野の沢
所在地	陸前高田市気仙町字中ヶ谷
調査機関	岩手県沿岸広域振興局土木部大船渡土木センター



概況図(S=1:200,000)



位置図(S=1:25,000)

国土地理院の電子地形図200000『一関』及び電子地形図25000『大船渡、陸前広田、今泉、鹿折』を掲載

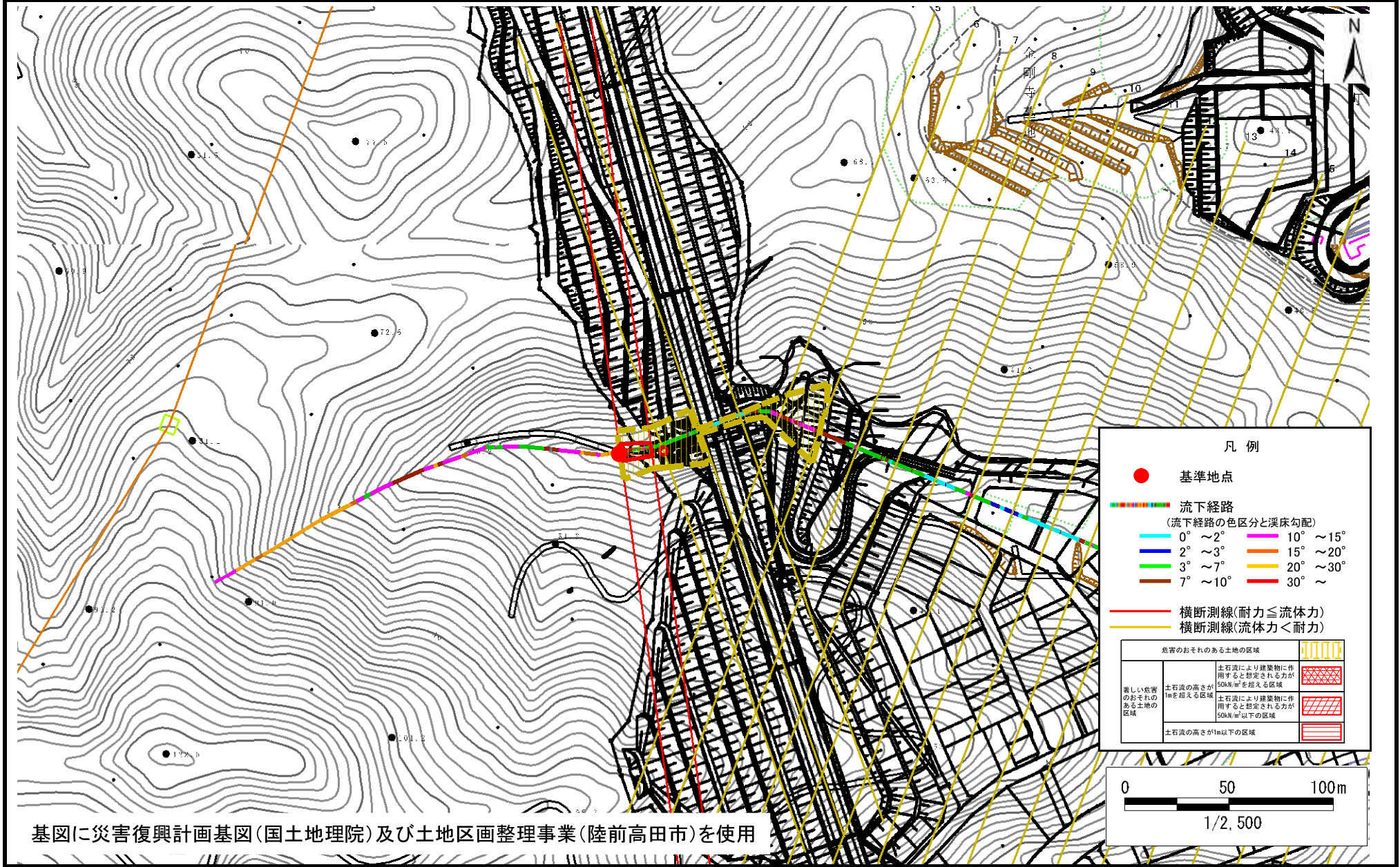
岩手県

# 土石流区域調査

様式3-1 危害のおそれのある土地、著しい危害のおそれのある土地の設定図

調査年度	平成30年度
------	--------

溪流の位置	溪流番号	A167106	溪流名	内野の沢	所在地	陸前高田市気仙町字中ヶ谷
-------	------	---------	-----	------	-----	--------------

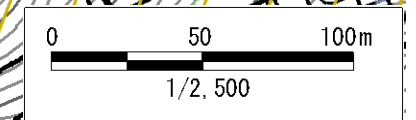


凡例

- 基準地点
- 流下経路  
(流下経路の色区分と溪床勾配)
 

0° ~ 2°	10° ~ 15°
2° ~ 3°	15° ~ 20°
3° ~ 7°	20° ~ 30°
7° ~ 10°	30° ~
- 横断測線(耐力 ≤ 流体力)
- 横断測線(流体力 < 耐力)

危険のおそれのある土地の区域	
著しい危害のおそれのある土地の区域	土石流により建築物に作用すると想定される力が50kN/m <sup>2</sup> を超える区域
	土石流により建築物に作用すると想定される力が50kN/m <sup>2</sup> 以下の区域
土石流の高さが1m以下の区域	



# 土石流区域調査

様式3-2 建築物に作用すると想定される衝撃に関する事項

調査年度	平成30年度
------	--------

溪流の位置	溪流番号	A167106	溪流名	内野の沢	所在地	陸前高田市気仙町字中ヶ谷
-------	------	---------	-----	------	-----	--------------

横断測線番号	土石流の高さh(m)	土石流の流体力Fd(kN/m <sup>2</sup> )	建築物の耐力P2(kN/m <sup>2</sup> )	横断測線番号	土石流の高さh(m)	土石流の流体力Fd(kN/m <sup>2</sup> )	建築物の耐力P2(kN/m <sup>2</sup> )
No.0	0.46	18.50	15.06	No.27	0.33	0.65	20.16
No.1	0.43	15.97	15.78	No.28	0.33	0.67	20.46
No.2	0.24	4.63	27.92	No.29	0.33	0.67	20.46
No.3	0.22	3.37	30.18	No.30	0.33	0.67	20.38
No.4	0.21	2.68	31.19	No.31	0.37	0.53	18.41
No.5	0.21	1.64	31.24	No.32	0.39	0.47	17.54
No.6	0.20	1.75	32.20	No.33	0.37	0.50	18.05
No.7	0.28	2.36	24.06	No.34	0.36	0.53	18.55
No.8	0.24	2.25	27.96	No.35	0.39	0.46	17.43
No.9	0.26	1.54	25.68	No.36	0.51	0.26	13.62
No.10	0.27	1.32	24.88	No.37	0.38	0.47	17.91
No.11	0.27	1.31	24.84	No.38	0.42	0.38	16.16
No.12	0.28	1.14	23.95	No.39	0.49	0.28	14.02
No.13	0.28	1.07	23.56	No.40	0.61	0.18	11.66
No.14	0.29	0.94	22.62	No.41	0.47	0.31	14.66
No.15	0.26	1.24	25.84	No.42	0.58	0.20	12.05
No.16	0.30	0.88	22.17	No.43	0.00	0.00	0.00
No.17	0.31	0.80	21.49	No.44	0.00	0.00	0.00
No.18	0.35	0.58	19.13	No.45	0.00	0.00	0.00
No.19	0.35	0.59	19.27				
No.20	0.29	0.85	22.88				
No.21	0.28	0.95	24.09				
No.22	0.27	0.96	24.17				
No.23	0.28	0.89	23.35				
No.24	0.31	0.74	21.34				
No.25	0.32	0.72	21.15				
No.26	0.30	0.79	22.03				