

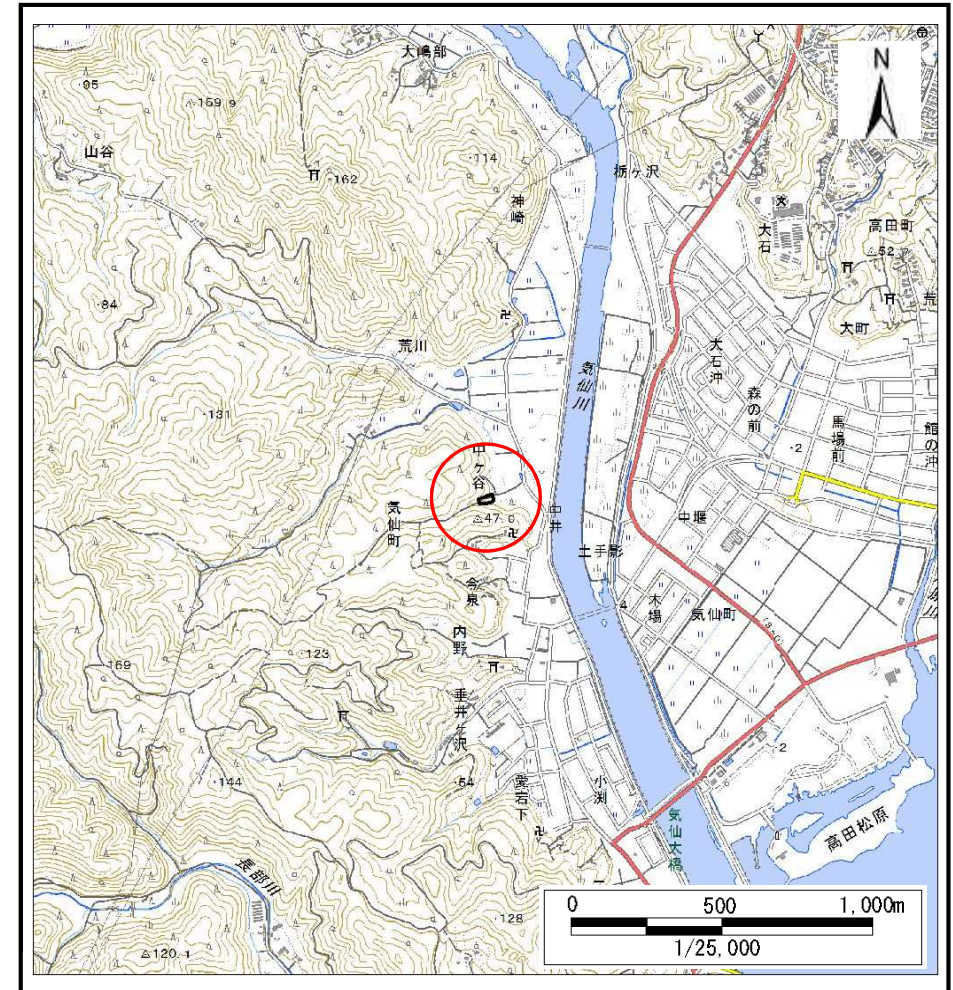
# 土砂災害防止に関する基礎調査(土石流)

表紙 概況、位置図

自然現象の種類	土石流
溪流番号	A167105
水系名	気仙川
河川名	気仙川
溪流名	中井の沢
所在	陸前高田市気仙町字中井
調査機関	岩手県沿岸広域振興局土木部大船渡土木センター



概況図(S=1:200,000)



位置図(S=1:25,000)

国土地理院の電子地形図200000『一関』及び電子地形図25000『大船渡、陸前広田、今泉、鹿折』を掲載

岩手県

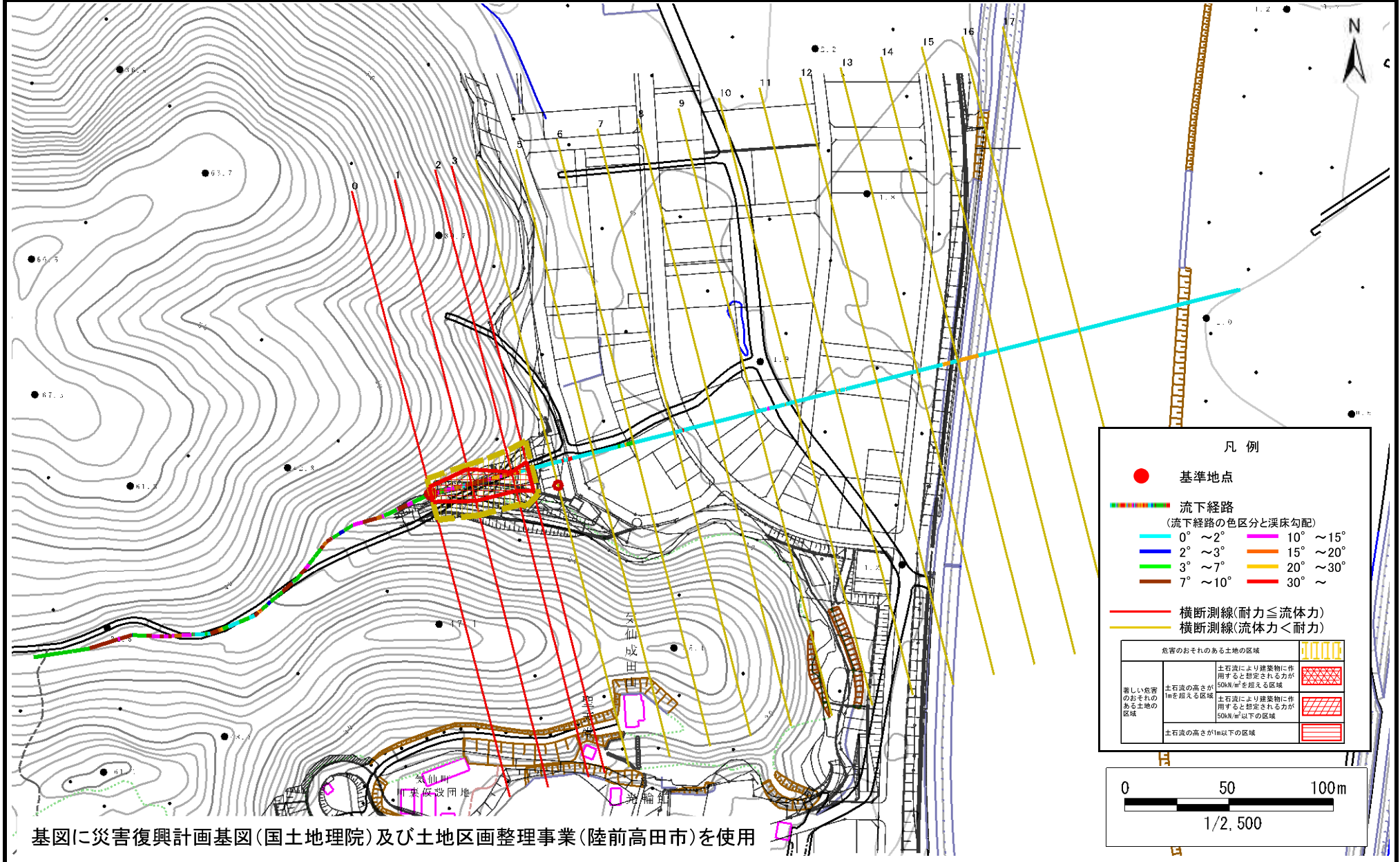


# 土石流区域調査書

様式3-1 危害のおそれのある土地、著しい危害のおそれのある土地の設定図

調査年度	平成30年度
所在地	陸前高田市気仙町字中井

溪流の位置	溪流番号	A167105	溪流名	中井の沢	所在地	陸前高田市気仙町字中井
-------	------	---------	-----	------	-----	-------------

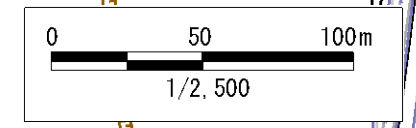


凡例

- 基準地点
- 流下経路  
(流下経路の色区分と溪床勾配)
 

0° ~ 2°	10° ~ 15°
2° ~ 3°	15° ~ 20°
3° ~ 7°	20° ~ 30°
7° ~ 10°	30° ~
- 横断測線(耐力 ≤ 流体力)
- 横断測線(流体力 < 耐力)

危害のおそれのある土地の区域		凡例
著しい危害のおそれのある土地の区域	土石流により建築物に作用すると想定される力が50kN/m <sup>2</sup> を超える区域	[斜線パターン]
	土石流の高さが1mを超える区域	[斜線パターン]
	土石流により建築物に作用すると想定される力が50kN/m <sup>2</sup> 以下の区域	[斜線パターン]
土石流の高さが1m以下の区域		[斜線パターン]



# 土 石 流 区 域 調 書

様式3-2 建築物に作用すると想定される衝撃に関する事項

調査年度 平成30年度

渓流の位置	溪流番号	A167105	溪流名	中井の沢	所在地	陸前高田市気仙町字中井
-------	------	---------	-----	------	-----	-------------

横断測線番号	土石流の高さh(m)	土石流の流体力Fd(kN/m <sup>2</sup> )	建築物の耐力P2(kN/m2)	横断測線番号	土石流の高さh(m)	土石流の流体力Fd(kN/m <sup>2</sup> )	建築物の耐力P2(kN/m2)
No.0	1.07	21.48	7.26				
No.1	0.66	11.95	10.72				
No.2	0.89	19.40	8.36				
No.3	0.68	14.15	10.47				
No.4	0.53	9.48	12.92				
No.5	0.54	9.34	12.83				
No.6	0.55	8.97	12.60				
No.7	0.55	8.19	12.62				
No.8	0.55	7.56	12.62				
No.9	0.55	6.65	12.58				
No.10	0.56	5.73	12.43				
No.11	0.57	4.88	12.18				
No.12	0.60	3.98	11.73				
No.13	0.70	2.40	10.25				
No.14	1.06	0.91	7.30				
No.15	0.82	1.50	8.92				
No.16	0.83	1.49	8.90				
No.17	0.83	1.48	8.85				