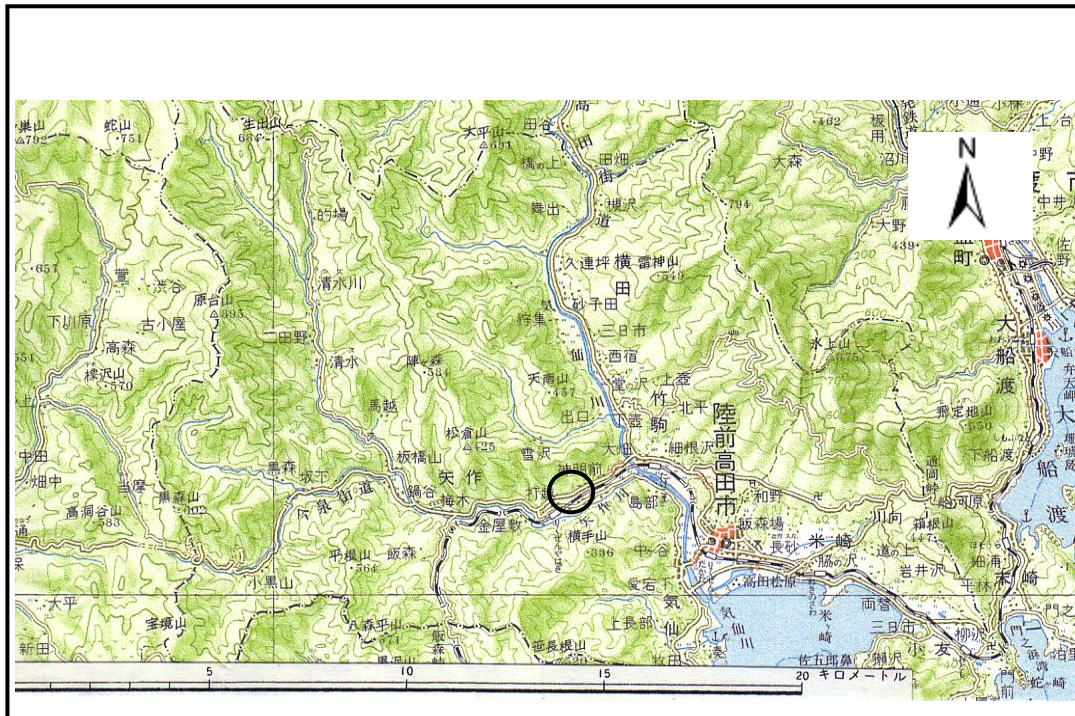


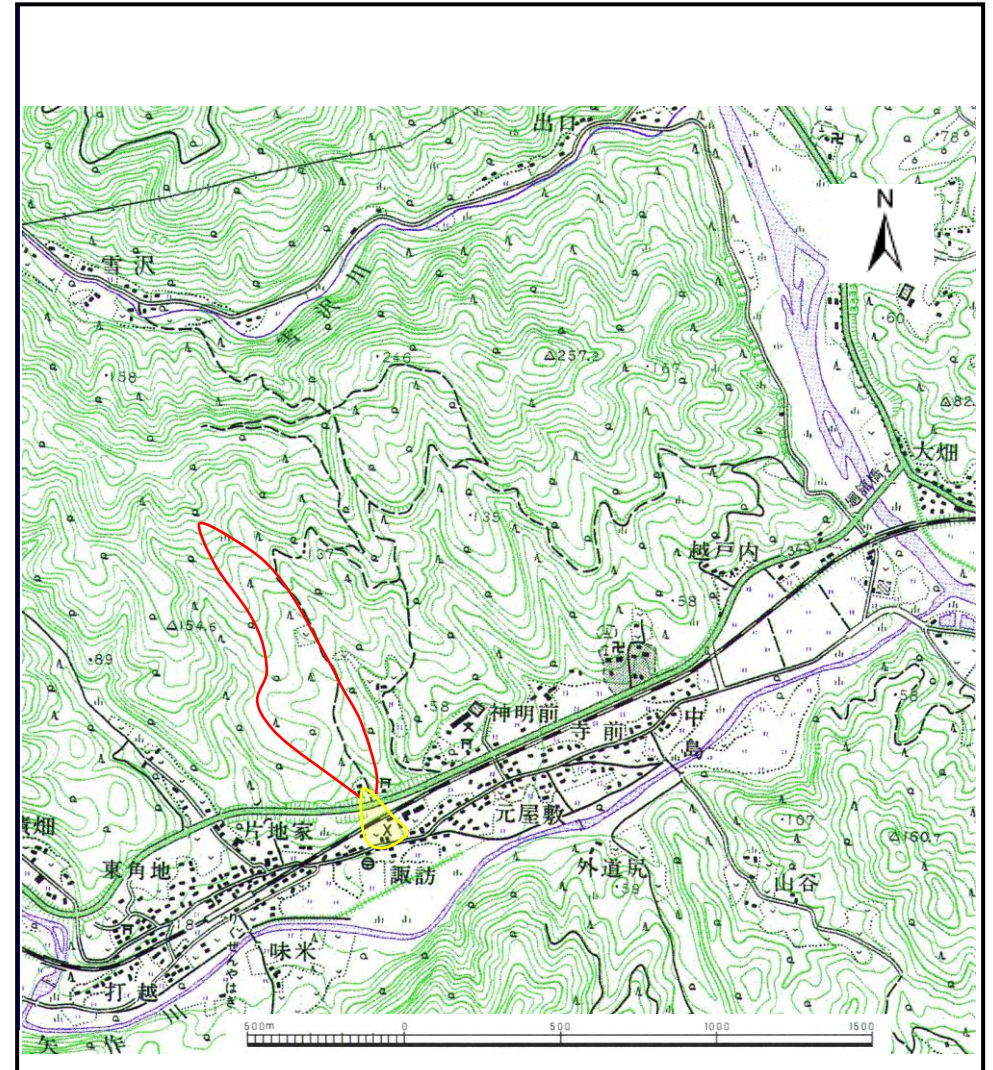
土砂災害防止に関する基礎調査(土石流)

表紙 位置,位置図

自然現象の種類	土石流
溪流番号	A167101
水系名	気仙川
河川名	矢作川
溪流名	下矢作の沢
所在地	陸前高田市矢作町諏訪
調査機関	岩手県大船渡地方振興局



位置図(S=1:200,000)



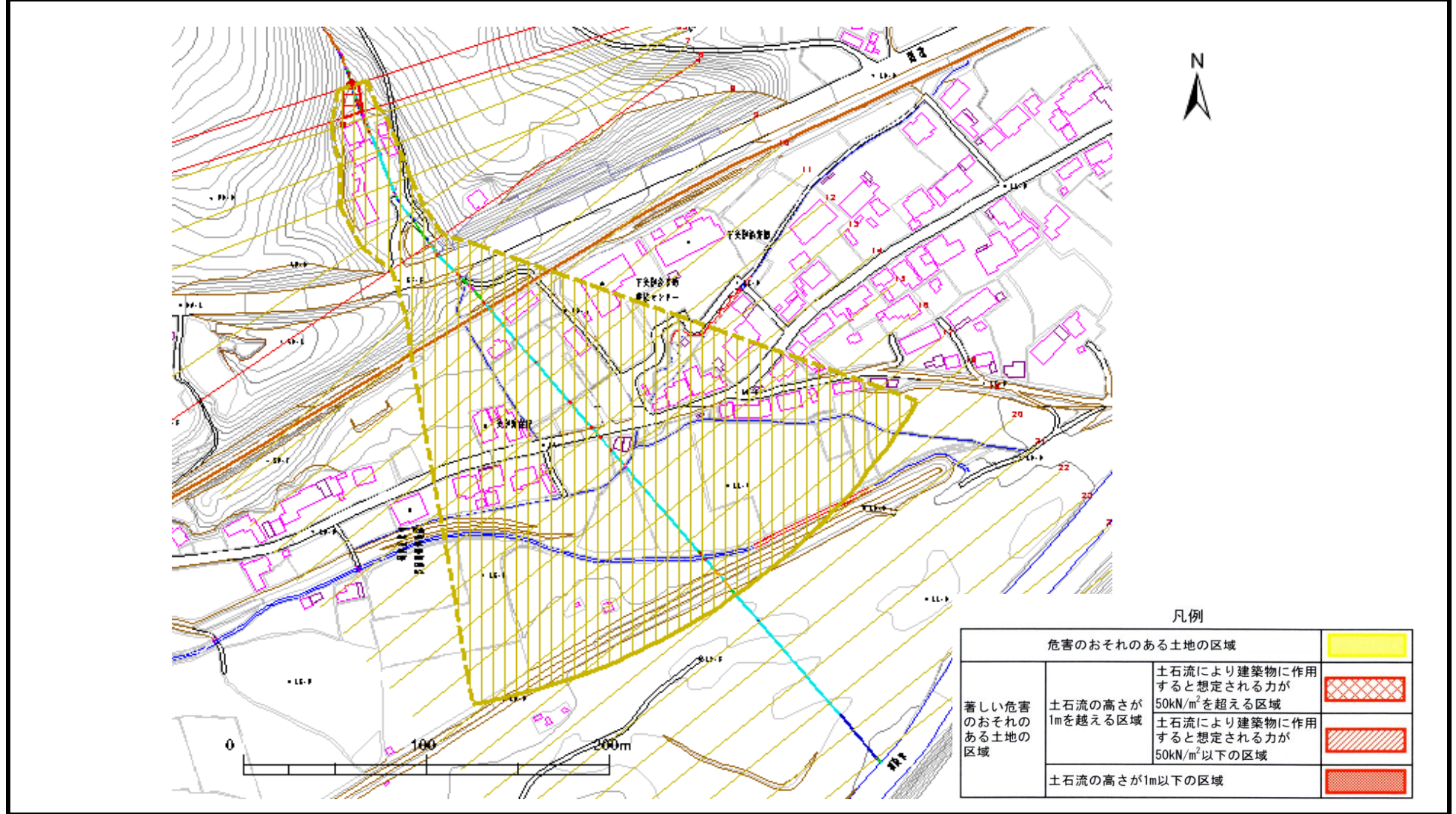
位置図(S=1:25,000)

土石流区域調査書

様式3-1 危害のおそれのある土地、著しい危害のおそれのある土地の設定図

調査年度 平成15年度

溪流の位置 溪流番号 A167101 溪流名 下矢作の沢 所在地 陸前高田市矢作町諏訪



土石流区域調査書

様式3-2 建築物に作用すると想定される衝撃に関する事項

調査年度	平成15年度
所在地	陸前高田市矢作町諏訪

溪流の位置	溪流番号	A167101	溪流名	下矢作の沢	所在地	陸前高田市矢作町諏訪
-------	------	---------	-----	-------	-----	------------

横断測線番号	土石流の高さh(m)	土石流の流体力F _d (kN/m ²)	建築物の耐力P ₂ (kN/m ²)	横断測線番号	土石流の高さh(m)	土石流の流体力F _d (kN/m ²)	建築物の耐力P ₂ (kN/m ²)
No. 0	1.040701222	26.93201154	7.439617164				
No. 1	0.790812658	19.96335946	9.281739979				
No. 2	0.531236137	12.00767356	13.10946704				
No. 3	0.5291681	12.10171114	13.15533271				
No. 4	0.535425614	11.82049887	13.01765051				
No. 5	0.544982766	11.40955105	12.81354494				
No. 6	0.654080189	12.97641196	10.91180609				
No. 7	0.564260728	7.494855634	12.42314758				
No. 8	0.540540797	8.167064137	12.90749987				
No. 9	0.551869037	7.835214034	12.67091751				
No. 10	0.569311657	6.356454776	12.32529198				
No. 11	0.584374387	5.158268264	12.04365819				
No. 12	0.592276818	4.77918117	11.90171803				
No. 13	0.609889802	4.16097008	11.59880367				
No. 14	0.59034058	4.441115429	11.93613896				
No. 15	0.590542419	4.438080126	11.93254012				
No. 16	0.613374766	4.062183131	11.54096355				
No. 17	0.569618848	4.710235347	12.3193973				
No. 18	0.676824317	2.88587576	10.5938402				
No. 19	0.726078384	2.363096601	9.974994322				
No. 20	0.801628611	1.835271862	9.177145925				
No. 21	0.824645555	1.714155058	8.963998413				
No. 22	1.049870116	0.998313069	7.389504833				
No. 23	0.867044371	1.463710739	8.602029933				
No. 24	0.967142792	1.176404577	7.878348556				
No. 25	0.938068388	1.250457407	8.07187274				