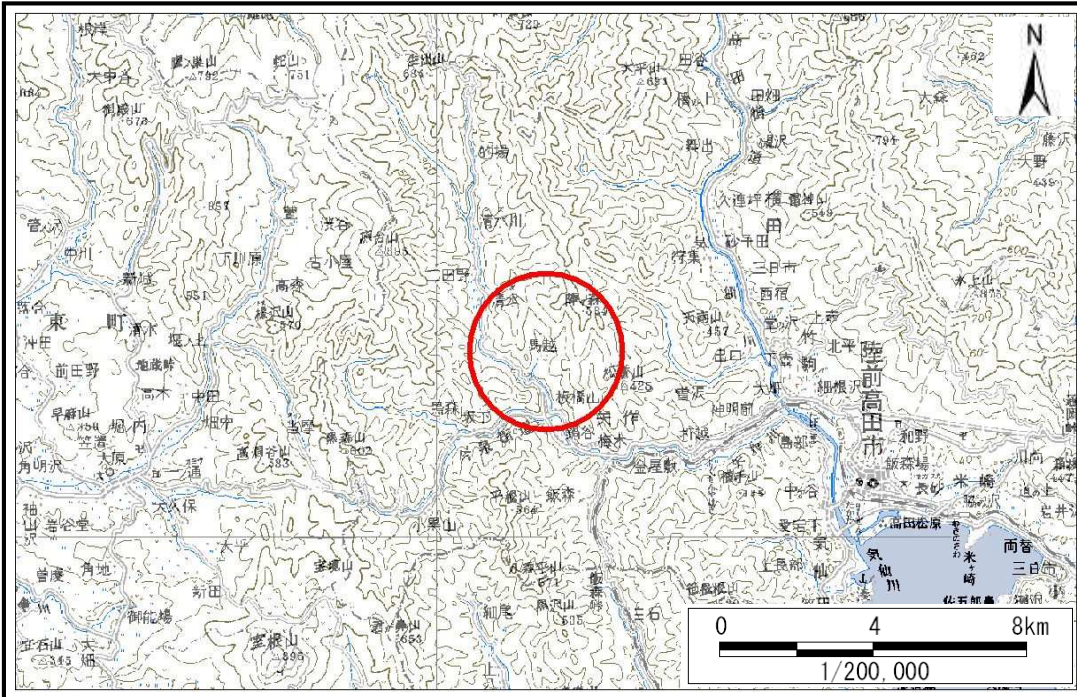


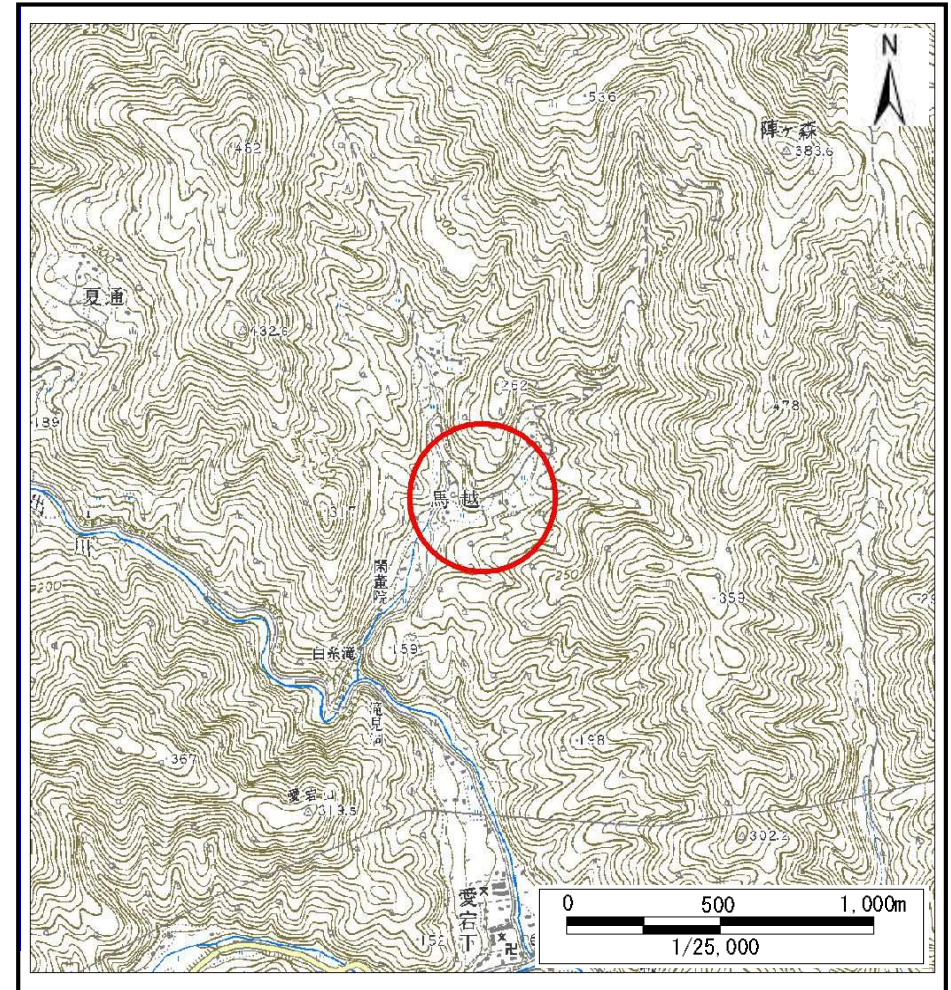
土砂災害防止に関する基礎調査(土石流)

表紙 位置,位置図

自然現象の種類	土石流
溪流番号	A167026
水系名	気仙川
河川名	生出川
溪流名	共米花倉
所在	陸前高田市矢作町字馬越
調査機関	沿岸広域振興局土木部大船渡土木センター



位置図(S=1:200,000)



概況図(S=1:25,000)

土石流区域調書

様式3-1 危害のおそれのある土地、著しい危害のおそれのある土地の設定図(1/2)

調査年度

平成22年度

溪流の位置

溪流番号

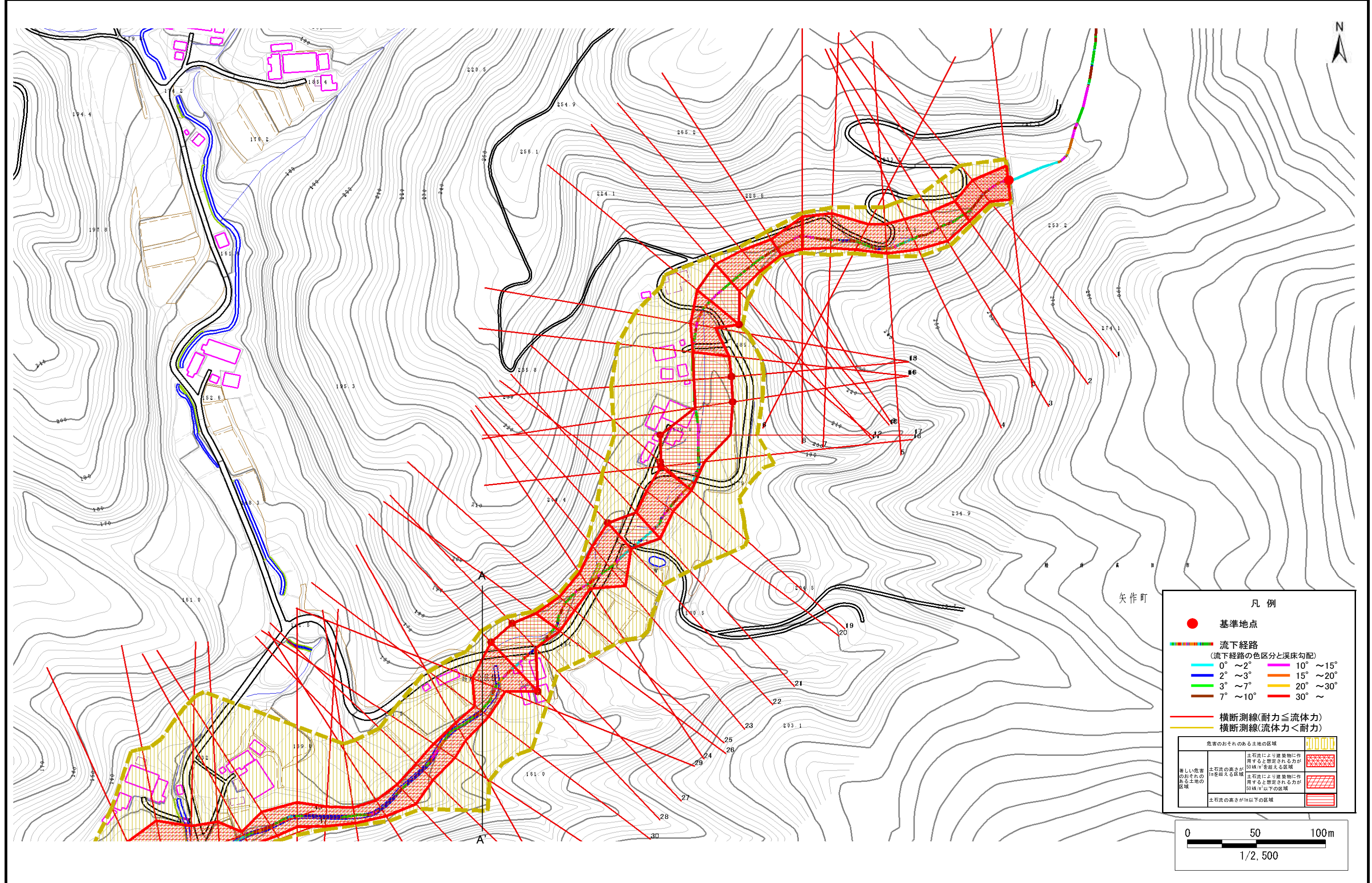
A167026

溪流名

共米花倉

所在地

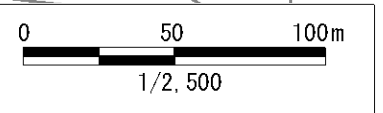
陸前高田市矢作町字馬越



凡例

- 基準地点
- 流下経路
(流下経路の色区分と溪床勾配)
 - 0° ~ 2°
 - 2° ~ 3°
 - 3° ~ 7°
 - 7° ~ 10°
 - 10° ~ 15°
 - 15° ~ 20°
 - 20° ~ 30°
 - 30° ~
- 横断測線(耐力 ≤ 流体力)
- 横断測線(流体力 < 耐力)

危害のおそれのある土地の区域		図例
著しい危害のおそれのある土地の区域	土石流の高さが50M以上を越える区域	赤十字ハッチ
	土石流により建築物に作用すると想定される力が50M以上を越える区域	赤斜線ハッチ
	土石流の高さが10Mを越える区域	赤斜線ハッチ
危害のおそれのある土地の区域	土石流により建築物に作用すると想定される力が50M以下の区域	赤斜線ハッチ
	土石流の高さが10以下の区域	赤横線ハッチ



土石流区域調書

様式3-1 危害のおそれのある土地、著しい危害のおそれのある土地の設定図(2/2)

調査年度

平成22年度

溪流の位置

溪流番号

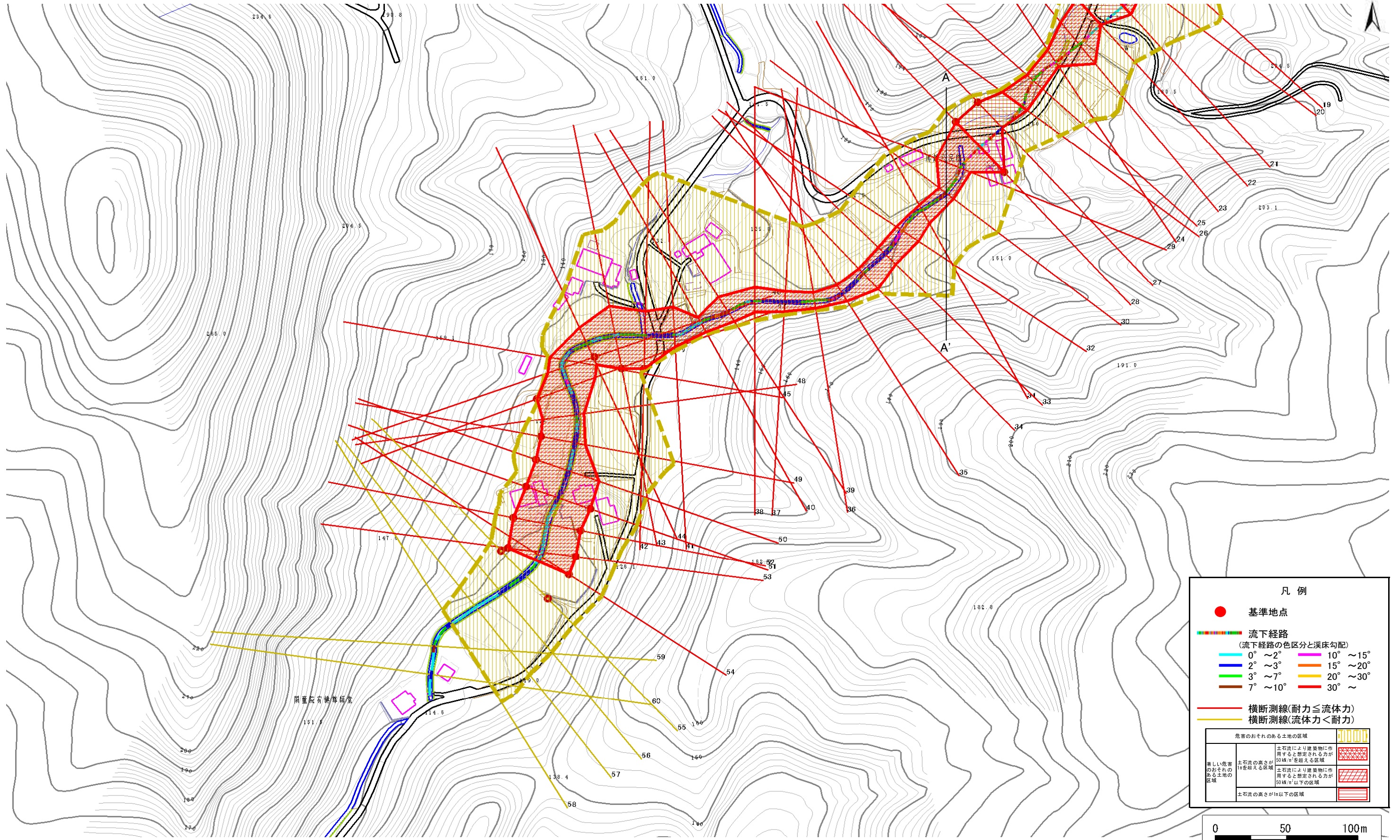
A167026

溪流名

共米花倉

所在地

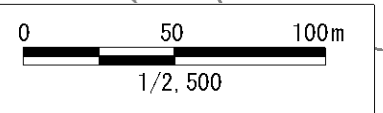
陸前高田市矢作町字馬越



凡例

- 基準地点
- 流下経路
(流下経路の色区分と溪床勾配)
 - 0° ~ 2°
 - 2° ~ 3°
 - 3° ~ 7°
 - 7° ~ 10°
 - 10° ~ 15°
 - 15° ~ 20°
 - 20° ~ 30°
 - 30° ~
- 横断測線(耐力 ≤ 流体力)
- 横断測線(流体力 < 耐力)

危害のおそれのある土地の区域		凡例
著しい危害のおそれのある土地の区域	土石流の高さが10を超える区域	斜線
	土石流により建築物に作用すると想定される力が50kN/m ² を超える区域	格子
	土石流の高さが10以下の区域	点線
危害のおそれのある土地の区域	土石流の高さが10以下の区域	点線



土石流区域調書

様式3-2 建築物に作用すると想定される衝撃に関する事項(1/2)

							調査年度	平成22年度
溪流の位置	溪流番号	A167026	溪流名	共米花倉	所在地	陸前高田市矢作町字馬越		
横断測線番号	土石流の高さh(m)	土石流の流体力Fd(kN/m ²)	建築物の耐力P2(kN/m ²)	横断測線番号	土石流の高さh(m)	土石流の流体力Fd(kN/m ²)	建築物の耐力P2(kN/m ²)	
No.0	1.52	43.70	5.66	No.27	0.99	12.57	7.69	
No.1	1.73	53.50	5.26	No.28	0.99	12.56	7.69	
No.2	1.85	57.36	5.08	No.29	1.34	26.43	6.17	
No.3	1.53	43.51	5.65	No.30	2.07	44.58	4.82	
No.4	1.53	44.42	5.65	No.31	1.84	40.32	5.09	
No.5	1.66	48.97	5.38	No.32	1.55	37.21	5.60	
No.6	1.69	48.98	5.32	No.33	1.62	39.15	5.45	
No.7	1.49	39.41	5.75	No.34	1.57	31.35	5.56	
No.8	1.53	37.33	5.65	No.35	2.01	40.34	4.89	
No.9	2.09	63.65	4.81	No.36	2.22	46.46	4.70	
No.10	1.68	43.43	5.35	No.37	1.85	41.69	5.08	
No.11	1.44	32.62	5.88	No.38	1.65	33.60	5.40	
No.12	0.93	18.48	8.11	No.39	1.66	25.54	5.39	
No.13	1.75	46.13	5.22	No.40	2.31	40.12	4.63	
No.14	1.43	33.76	5.91	No.41	1.39	18.41	6.00	
No.15	0.91	19.01	8.20	No.42	1.03	10.75	7.45	
No.16	0.92	18.93	8.19	No.43	1.04	10.07	7.38	
No.17	0.90	19.46	8.28	No.44	1.42	15.08	5.92	
No.18	0.91	19.19	8.23	No.45	1.35	13.74	6.14	
No.19	0.93	16.02	8.11	No.46	1.07	9.55	7.26	
No.20	1.48	31.68	5.78	No.47	1.08	9.18	7.21	
No.21	1.45	29.22	5.86	No.48	1.46	13.50	5.83	
No.22	0.97	13.75	7.81	No.49	1.08	9.16	7.19	
No.23	1.16	16.34	6.83	No.50	1.10	8.65	7.11	
No.24	1.99	41.02	4.91	No.51	1.15	7.39	6.89	
No.25	1.91	40.15	4.99	No.52	1.15	7.40	6.89	
No.26	1.52	29.53	5.68	No.53	1.17	6.95	6.79	

