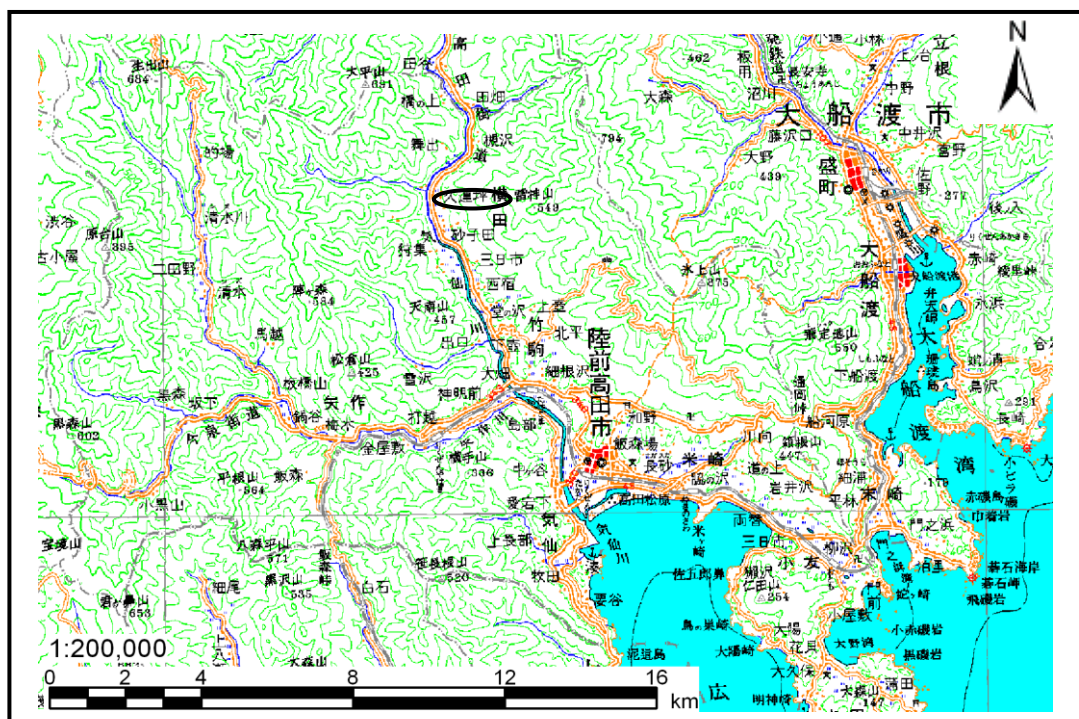


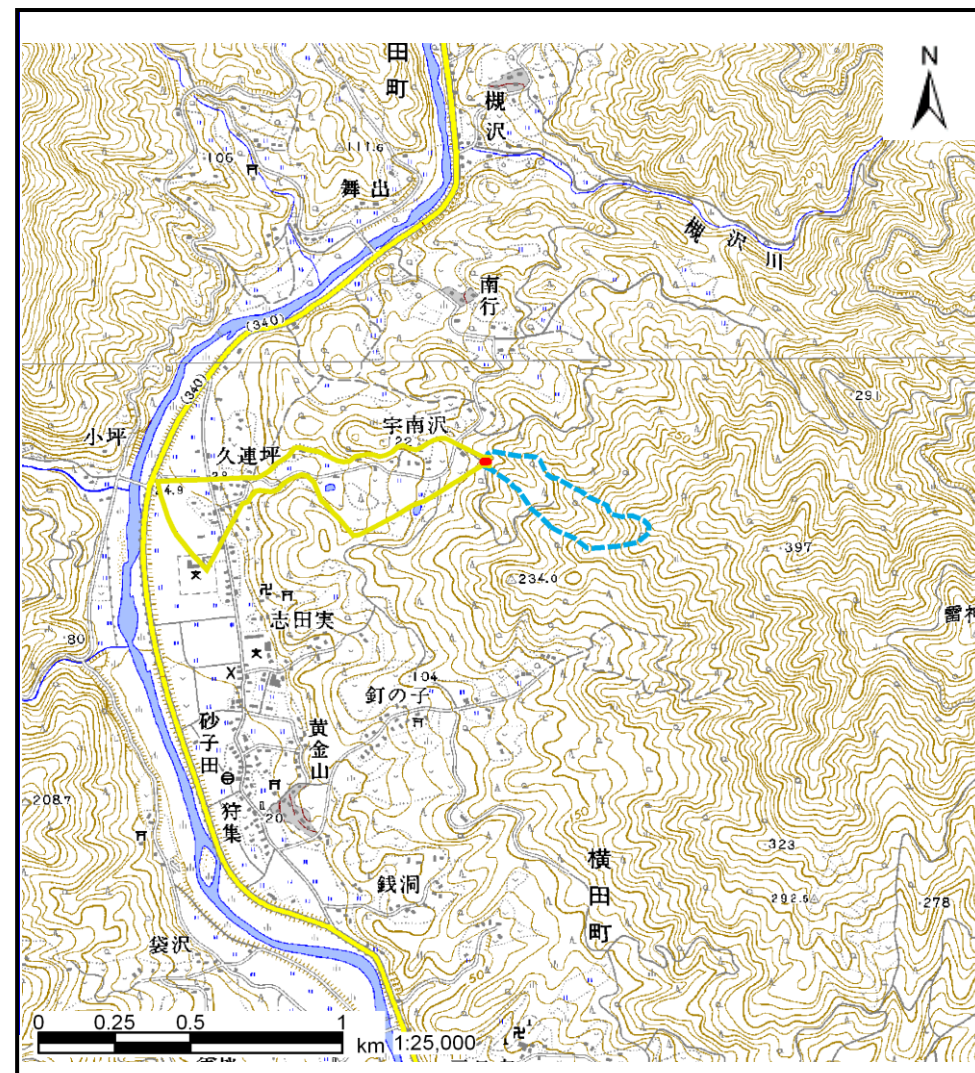
土砂災害防止に関する基礎調査(土石流)

表紙 位置位置図

自然現象の種類	土石流
溪流番号	A167001
水系名	気仙川
河川名	気仙川
溪流名	久連坪の沢
所在地	陸前高田市横田町久連坪
調査機関	岩手県大船渡地方振興局



位置図(S=1:200,000)



位置図(S=1:25,000)

土石流区域調査

様式3-1 危害のおそれのある土地、著しい危害のおそれのある土地の設定図(全体図)

調査年度

平成17年度

溪流の位置

溪流番号

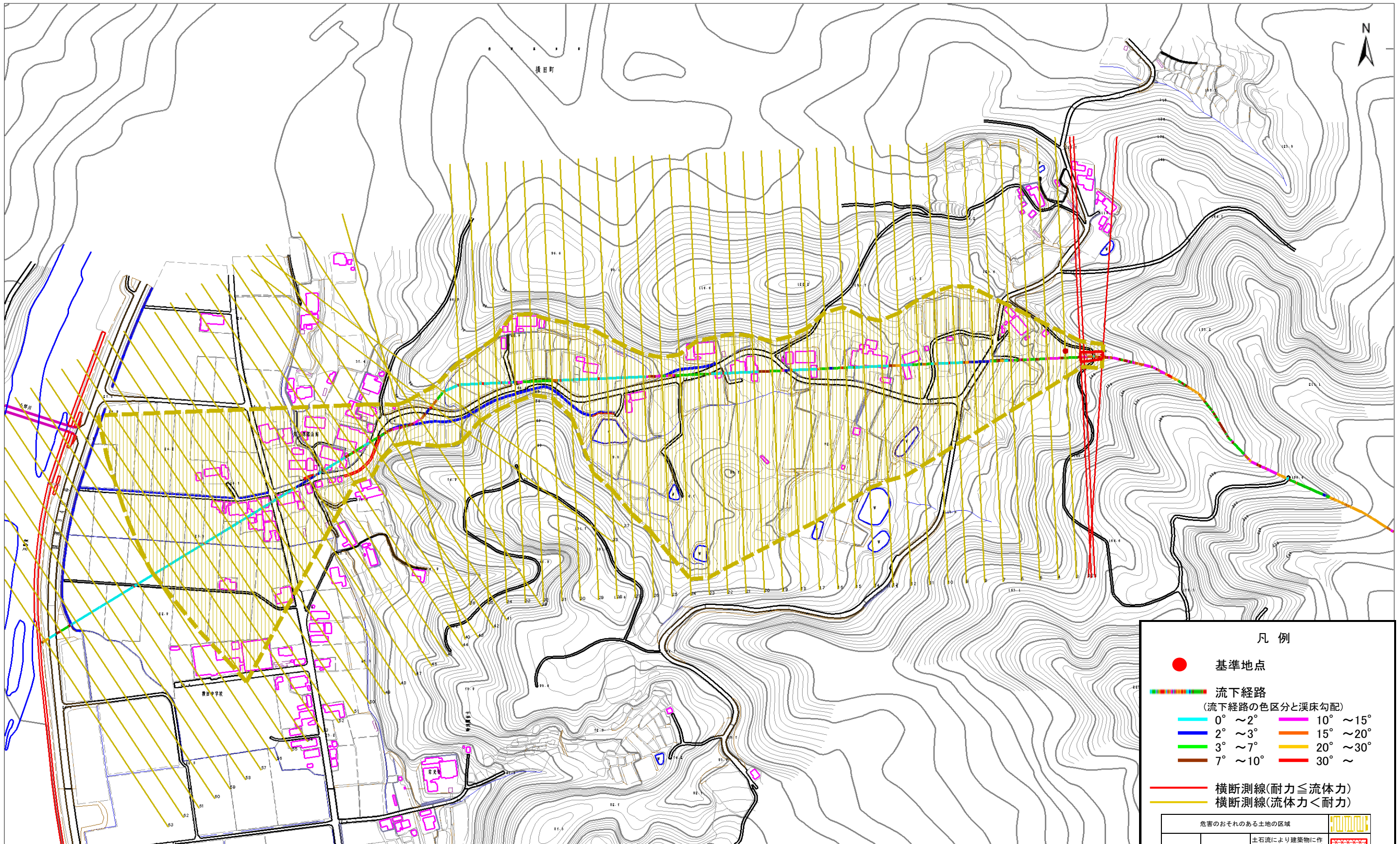
A167001

溪流名

久連坪の沢

所在地

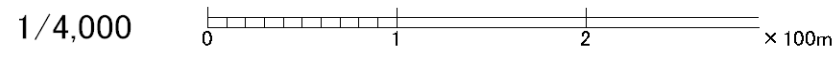
陸前高田市横田町久連坪



凡例

- 基準地点
- 流下経路
(流下経路の色区分と溪床勾配)
 - 0° ~ 2°
 - 2° ~ 3°
 - 3° ~ 7°
 - 7° ~ 10°
 - 10° ~ 15°
 - 15° ~ 20°
 - 20° ~ 30°
 - 30° ~
- 横断測線(耐力 ≤ 流体力)
- 横断測線(流体力 < 耐力)

危害のおそれのある土地の区域		
著しい危害のおそれのある土地の区域	土石流により建築物に作用すると想定される力が50kN/m ² を超える区域	
	土石流により建築物に作用すると想定される力が50kN/m ² 以下の区域	
	土石流の高さが1m以下の区域	



土石流区域調書

様式3-1 危害のおそれのある土地、著しい危害のおそれのある土地の設定図(1/2)

調査年度

平成17年度

溪流の位置

溪流番号

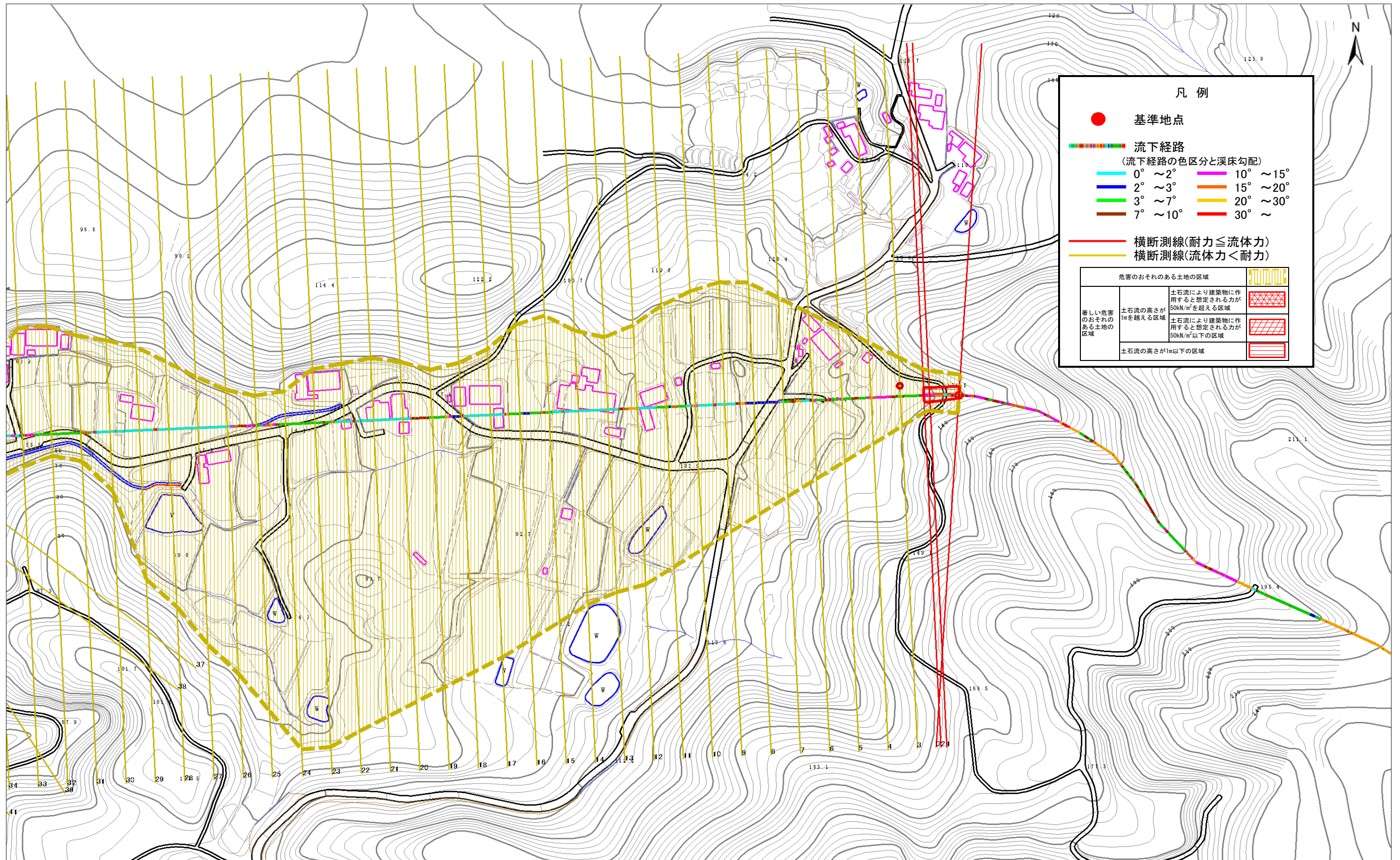
A167001

溪流名

久連坪の沢

所在地

陸前高田市横田町久連坪



1/2,500

0 1 × 100m

土石流区域調査

様式3-1 危害のおそれのある土地、著しい危害のおそれのある土地の設定図(2/2)

調査年度

平成17年度

溪流の位置

溪流番号

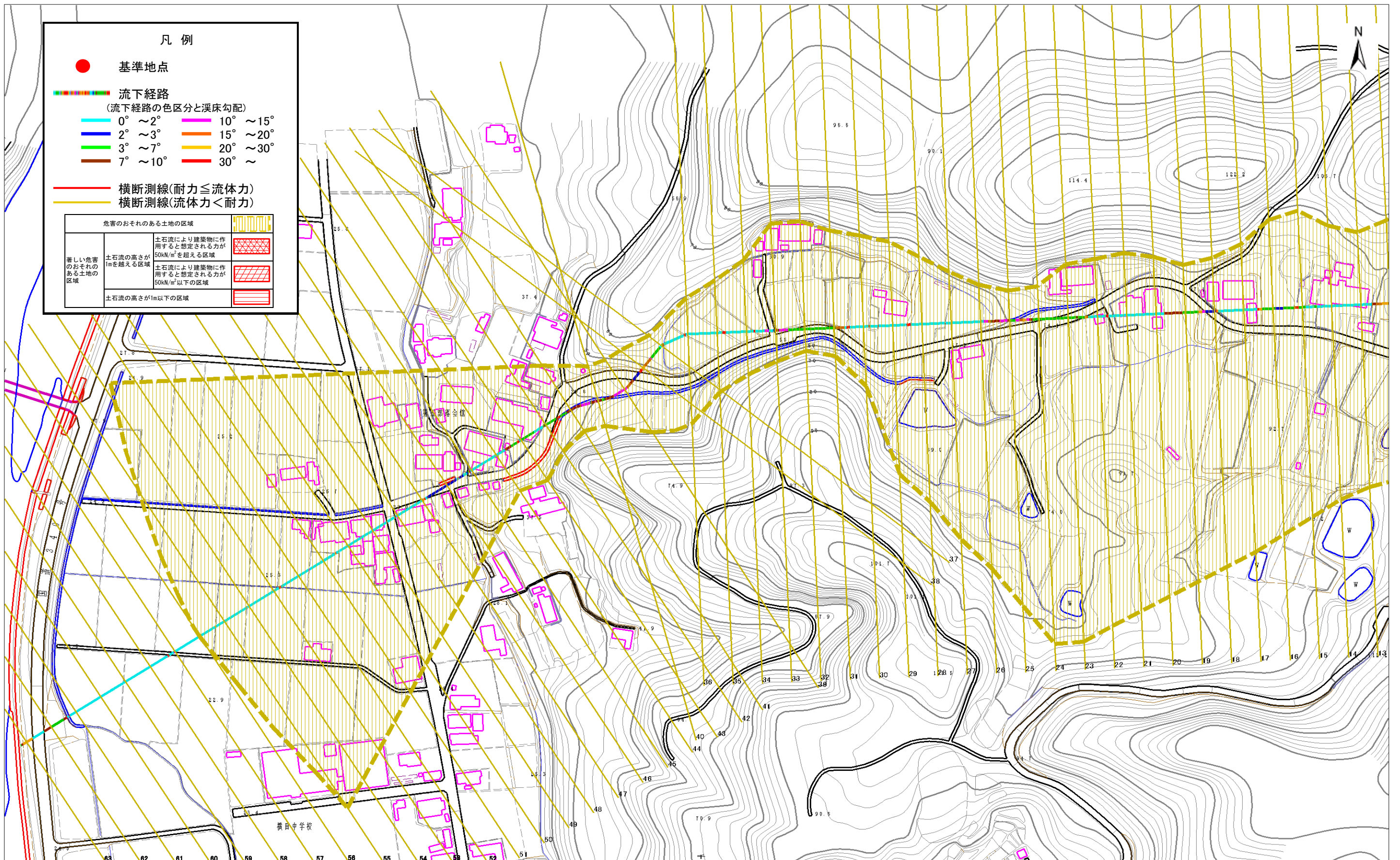
A167001

溪流名

久連坪の沢

所在地

陸前高田市横田町久連坪



凡例

- 基準地点
- 流下経路
(流下経路の色区分と溪床勾配)
 - 0° ~ 2°
 - 2° ~ 3°
 - 3° ~ 7°
 - 7° ~ 10°
 - 10° ~ 15°
 - 15° ~ 20°
 - 20° ~ 30°
 - 30° ~
- 横断測線(耐力 ≤ 流体力)
- 横断測線(流体力 < 耐力)

危害のおそれのある土地の区域	
著しい危害のおそれのある土地の区域	土石流の高さが1mを超える区域 土石流により建築物に作用すると想定される力が50kN/m ² を超える区域
	土石流の高さが1m以下の区域

1/2,500 0 1 × 100m

土石流区域調査

様式3-2 建築物に作用すると想定される衝撃に関する事項

調査年度 平成17年度

渓流の位置	溪流番号	A167001	溪流名	久連坪の沢	所在地	陸前高田市横田町久連坪	
横断測線番号	土石流の高さh(m)	土石流の流体力Fd(kN/m ²)	建築物の耐力P2(kN/m ²)	横断測線番号	土石流の高さh(m)	土石流の流体力Fd(kN/m ²)	建築物の耐力P2(kN/m ²)
No. 0	0.534256373	17.57284259	13.04312892	No. 27	0.344983623	3.984397308	19.47162301
No. 1	0.465162476	15.26468603	14.77894134	No. 28	0.347086307	3.936267774	19.36140901
No. 2	0.470072409	15.63305283	14.63857188	No. 29	0.352046569	3.826126843	19.10665301
No. 3	0.372994564	11.39339483	18.10586389	No. 30	0.35656745	3.729719794	18.88066664
No. 4	0.36951115	11.60922043	18.26437759	No. 31	0.340445587	4.091326872	19.71414943
No. 5	0.371420043	11.49019716	18.17714266	No. 32	0.357633773	3.707511835	18.82820089
No. 6	0.35036382	9.366666138	19.19226565	No. 33	0.363346936	3.558466711	18.55237016
No. 7	0.323109257	7.641187176	20.70366359	No. 34	0.365221493	3.361872987	18.46375662
No. 8	0.289208876	5.282071221	22.98284921	No. 35	0.37196601	2.913455173	18.15235797
No. 9	0.281725993	4.654706767	23.56009721	No. 36	0.387144378	2.359745714	17.49145962
No. 10	0.277045003	4.196599873	23.93710305	No. 37	0.379819187	2.451643506	17.80378165
No. 11	0.275180367	3.984805219	24.09086299	No. 38	0.355826242	2.793413148	18.91732212
No. 12	0.270909777	3.277999557	24.45101849	No. 39	0.338994042	3.077704992	19.79310126
No. 13	0.261250421	3.524879293	25.30918477	No. 40	0.326588916	3.31595201	20.49659105
No. 14	0.270562095	3.149661603	24.48084172	No. 41	0.451277893	5.06652931	15.19256818
No. 15	0.270380728	2.924963737	24.49642945	No. 42	0.341883041	3.402465707	19.63662767
No. 16	0.270419212	2.879254081	24.49312012	No. 43	0.339287355	3.454725326	19.77709279
No. 17	0.270421333	2.87742245	24.49293777	No. 44	0.335164173	3.54024807	20.00471108
No. 18	0.269648741	2.893934731	24.55955419	No. 45	0.342571349	3.38880669	19.59973862
No. 19	0.269430278	2.898629635	24.57846057	No. 46	0.328833167	3.677880724	20.36537108
No. 20	0.270443702	2.860058174	24.49101469	No. 47	0.324355517	3.780126147	20.62898663
No. 21	0.272335717	2.452455675	24.32950382	No. 48	0.34172424	3.405628726	19.6451596
No. 22	0.25563983	2.783257143	25.83749862	No. 49	0.363509354	3.009661765	18.54465604
No. 23	0.269287924	2.508283478	24.59079683	No. 50	0.390803246	2.60394944	17.33986779
No. 24	0.261575512	2.658374754	25.27926932	No. 51	0.41004387	2.252587804	16.5874908
No. 25	0.376848647	4.828824079	17.93391611	No. 52	0.416783479	2.116458614	16.34048184
No. 26	0.334641687	4.234474417	20.03395682	No. 53	0.41866567	2.081769684	16.27292933

土石流区域調査書

様式3-2 建築物に作用すると想定される衝撃に関する事項

調査年度 平成17年度

渓流の位置	渓流番号	A167001	渓流名	久連坪の沢	所在地	陸前高田市横田町久連坪
-------	------	---------	-----	-------	-----	-------------

横断測線番号	土石流の高さh(m)	土石流の流体力F _d (kN/m ²)	建築物の耐力P ₂ (kN/m ²)	横断測線番号	土石流の高さh(m)	土石流の流体力F _d (kN/m ²)	建築物の耐力P ₂ (kN/m ²)
No. 54	0.439863906	1.762566418	15.55232142				
No. 55	0.435652285	1.796809978	15.68986596				
No. 56	0.485143053	1.32991331	14.22562634				
No. 57	0.547175182	0.983558659	12.76774125				
No. 58	0.493715657	1.208089889	14.00208826				
No. 59	0.51784392	1.098133868	13.4130587				
No. 60	0.51784392	1.098133868	13.4130587				
No. 61	0.555975407	0.947048908	12.58757087				
No. 62	0.826621069	0.407173615	8.946276635				
No. 63	0.818268788	0.41552829	9.021807566				