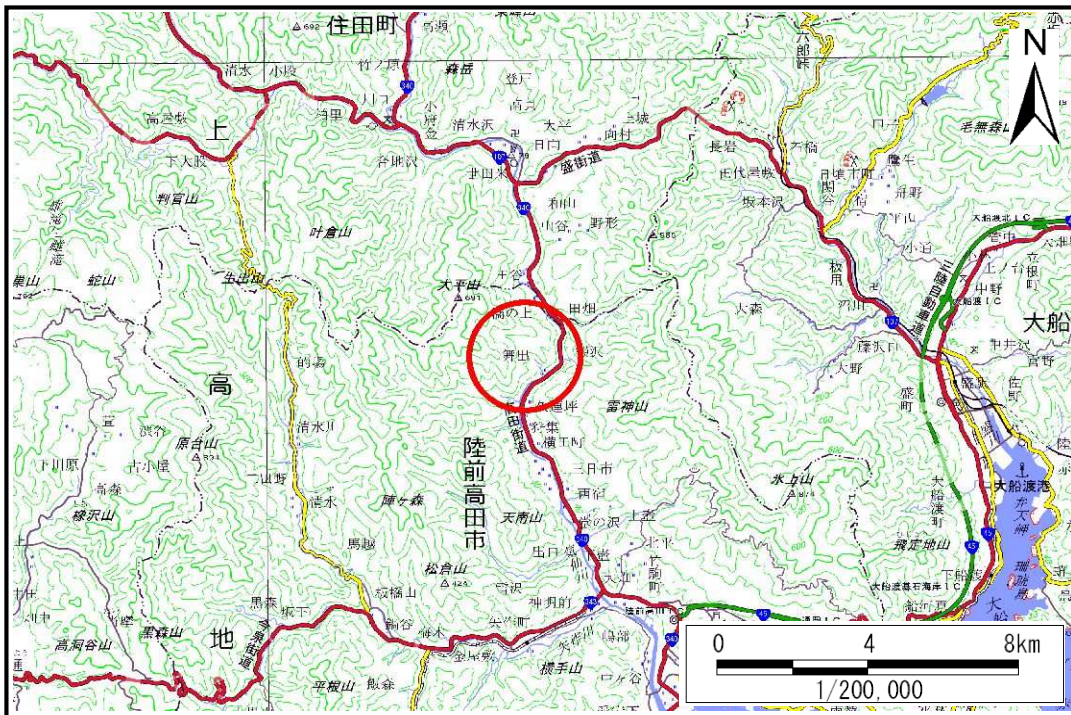


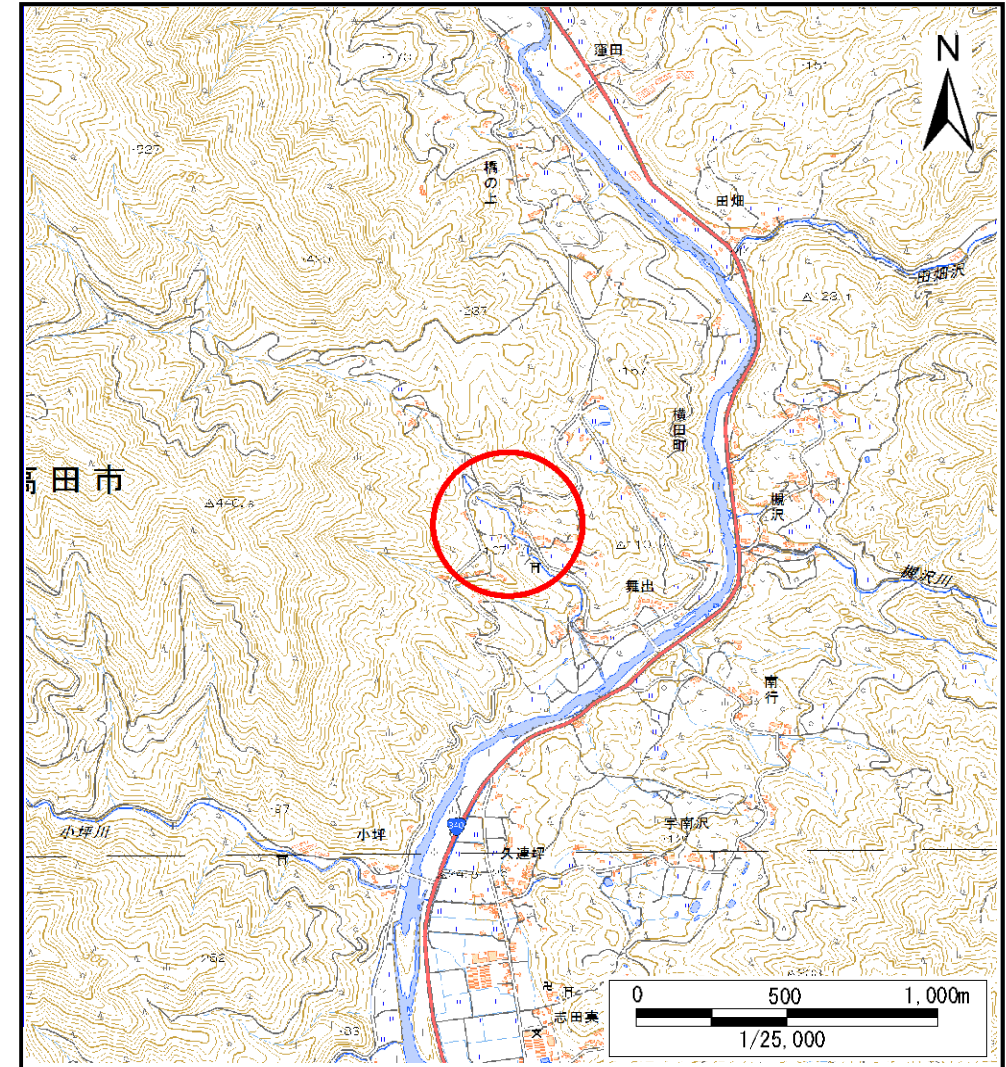
# 土砂災害防止に関する基礎調査(土石流)

表紙 位置,位置図

自然現象の種類	土石流
溪流番号	A157004
水系名	気仙川
河川名	気仙川
溪流名	平栗沢
所在地	陸前高田市横田町字舞出
調査機関	沿岸広域振興局土木部大船渡土木センター



概況図(S=1:200,000)



位置図(S=1:25,000)

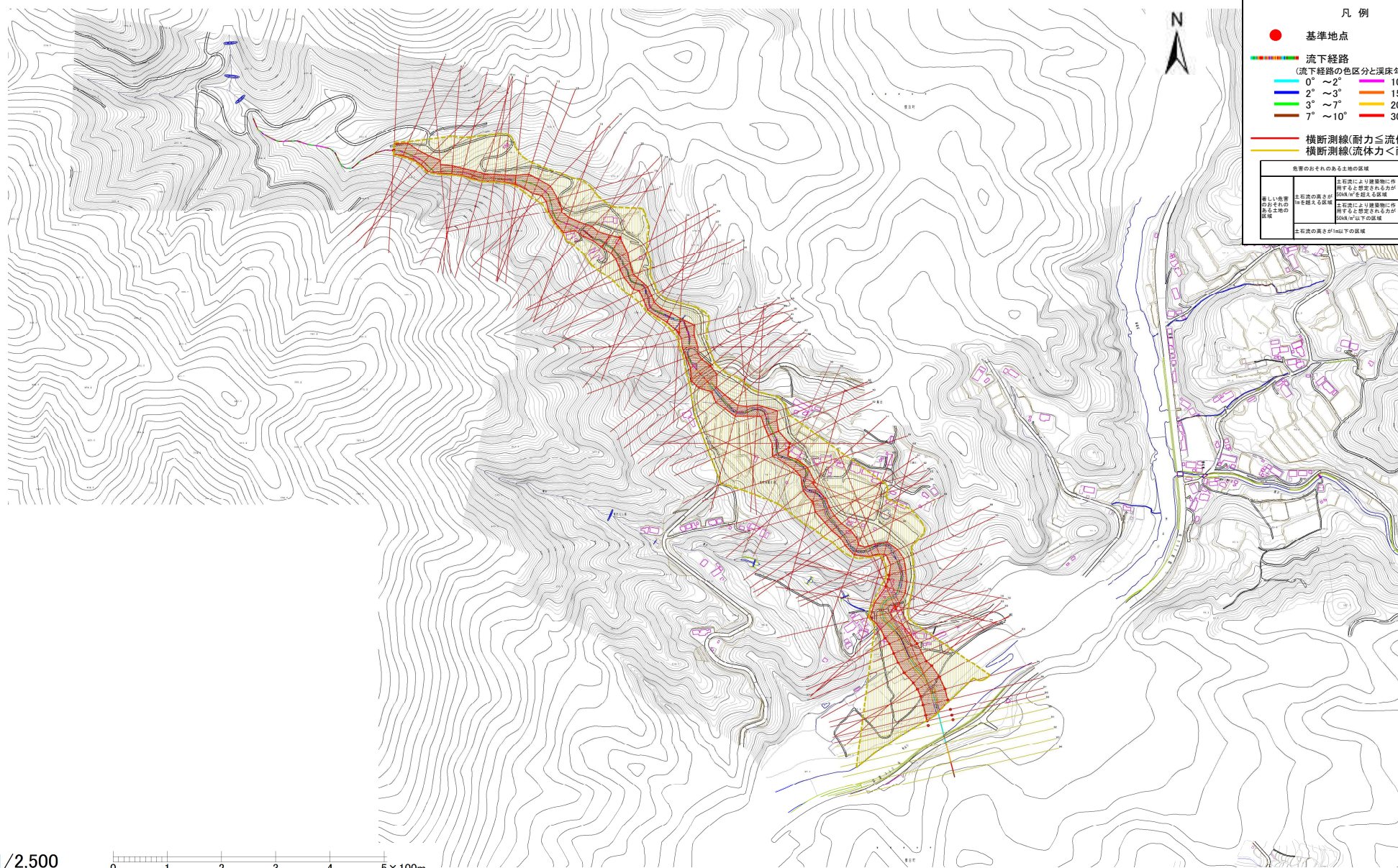
# 土石流区域調査

様式3-1 危害のおそれのある土地、著しい危害のおそれのある土地の設定図(全体図)

調査年度

平成28年度

溪流の位置	溪流番号	A157004	溪流名	平栗沢	所在地	陸前高田市横田町字舞出
-------	------	---------	-----	-----	-----	-------------



凡例

- 基準地点
- 流下経路 (流下経路の色区分と溪床勾配)
  - 0° ~ 2°
  - 2° ~ 3°
  - 3° ~ 7°
  - 7° ~ 10°
  - 10° ~ 15°
  - 15° ~ 20°
  - 20° ~ 30°
  - 30° ~
- 横断測線(耐力 ≤ 流体力)
- 横断測線(流体力 < 耐力)

危害のおそれのある土地の区域	土石流の高さのおそれがある区域 (土石流の高さが1m以上の区域)
著しい危害のおそれのある土地の区域	土石流の高さのおそれがある区域 (土石流の高さが1m以上の区域)

1/2,500 0 1 2 3 4 5 x 100m

# 土石流区域調査

様式3-2 建築物に作用すると想定される衝撃に関する事項

調査年度 平成28年度

溪流の位置
溪流番号 *A157004*
溪流名
平栗沢
所在地
陸前高田市横田町字舞出

横断測線番号	土石流の高さh(m)	土石流の流体力Fd(kN/m <sup>2</sup> )	建築物の耐力P2(kN/m <sup>2</sup> )	横断測線番号	土石流の高さh(m)	土石流の流体力Fd(kN/m <sup>2</sup> )	建築物の耐力P2(kN/m <sup>2</sup> )
No.0	1.81	51.16	5.13	No.27	1.72	37.63	5.28
No.1	1.52	39.23	5.67	No.28	1.50	31.13	5.73
No.2	1.75	43.72	5.23	No.29	1.82	37.66	5.12
No.3	1.61	40.30	5.47	No.30	1.87	37.12	5.05
No.4	1.31	30.89	6.26	No.31	1.77	33.06	5.19
No.5	1.76	46.34	5.21	No.32	1.93	36.23	4.97
No.6	1.85	49.23	5.08	No.33	1.75	30.46	5.23
No.7	2.05	57.62	4.84	No.34	1.00	13.65	7.65
No.8	1.89	53.37	5.02	No.35	1.22	19.55	6.60
No.9	2.09	59.04	4.80	No.36	1.49	26.91	5.75
No.10	2.17	60.97	4.74	No.37	1.36	21.33	6.09
No.11	2.15	61.48	4.75	No.38	1.56	28.81	5.58
No.12	1.90	51.59	5.01	No.39	1.39	24.26	6.02
No.13	1.40	30.46	5.98	No.40	1.05	11.04	7.35
No.14	1.39	28.96	6.02	No.41	1.11	12.67	7.06
No.15	1.53	33.36	5.64	No.42	2.07	44.81	4.82
No.16	1.64	36.21	5.43	No.43	1.47	27.84	5.81
No.17	1.51	29.17	5.69	No.44	1.56	30.79	5.58
No.18	1.51	26.11	5.70	No.45	1.53	27.16	5.64
No.19	1.30	22.91	6.31	No.46	1.69	30.07	5.33
No.20	1.78	35.82	5.17	No.47	1.52	28.32	5.69
No.21	1.44	28.30	5.87	No.48	1.18	18.71	6.75
No.22	1.66	34.45	5.39	No.49	1.36	23.33	6.11
No.23	1.32	26.37	6.22	No.50	1.44	32.35	5.88
No.24	0.93	16.51	8.10	No.51	0.87	16.21	8.56
No.25	1.46	28.61	5.83	No.52	0.96	13.25	7.89
No.26	1.59	32.21	5.53	No.53	1.88	33.40	5.03

## 土石流区域調査

様式3-2 建築物に作用すると想定される衝撃に関する事項

調査年度 平成28年度

溪流の位置	溪流番号	A157004	溪流名	平栗沢	所在地	陸前高田市横田町字舞出	
横断測線番号	土石流の高さh(m)	土石流の流体力Fd(kN/m <sup>2</sup> )	建築物の耐力P2(kN/m2)	横断測線番号	土石流の高さh(m)	土石流の流体力Fd(kN/m <sup>2</sup> )	建築物の耐力P2(kN/m2)
No.54	1.67	28.23	5.37	No.81	1.18	7.47	6.73
No.55	1.52	24.84	5.68	No.82	1.17	7.63	6.78
No.56	1.27	19.22	6.38	No.83	1.19	7.32	6.70
No.57	1.51	24.08	5.70	No.84	1.19	7.36	6.72
No.58	1.32	19.83	6.23	No.85	1.17	7.62	6.80
No.59	1.47	21.05	5.79	No.86	1.18	7.39	6.73
No.60	1.42	18.99	5.94	No.87	1.23	6.62	6.55
No.61	2.07	27.59	4.82	No.88	1.23	6.53	6.53
No.62	1.70	19.57	5.32	No.89	1.24	6.42	6.50
No.63	1.62	18.21	5.47	No.90	1.27	6.04	6.41
No.64	1.54	17.27	5.64	No.91	0.00	0.00	0.00
No.65	1.76	19.79	5.22	No.92	0.00	0.00	0.00
No.66	1.83	19.13	5.11	No.93	0.00	0.00	0.00
No.67	1.82	17.69	5.12	No.94	0.00	0.00	0.00
No.68	1.68	14.43	5.35				
No.69	1.71	14.64	5.30				
No.70	1.58	13.36	5.54				
No.71	1.05	10.09	7.37				
No.72	1.04	10.21	7.40				
No.73	1.05	10.07	7.36				
No.74	1.08	9.56	7.22				
No.75	1.06	9.82	7.29				
No.76	1.08	9.53	7.21				
No.77	1.35	13.91	6.13				
No.78	1.07	9.72	7.26				
No.79	1.07	9.66	7.25				
No.80	1.08	9.50	7.20				