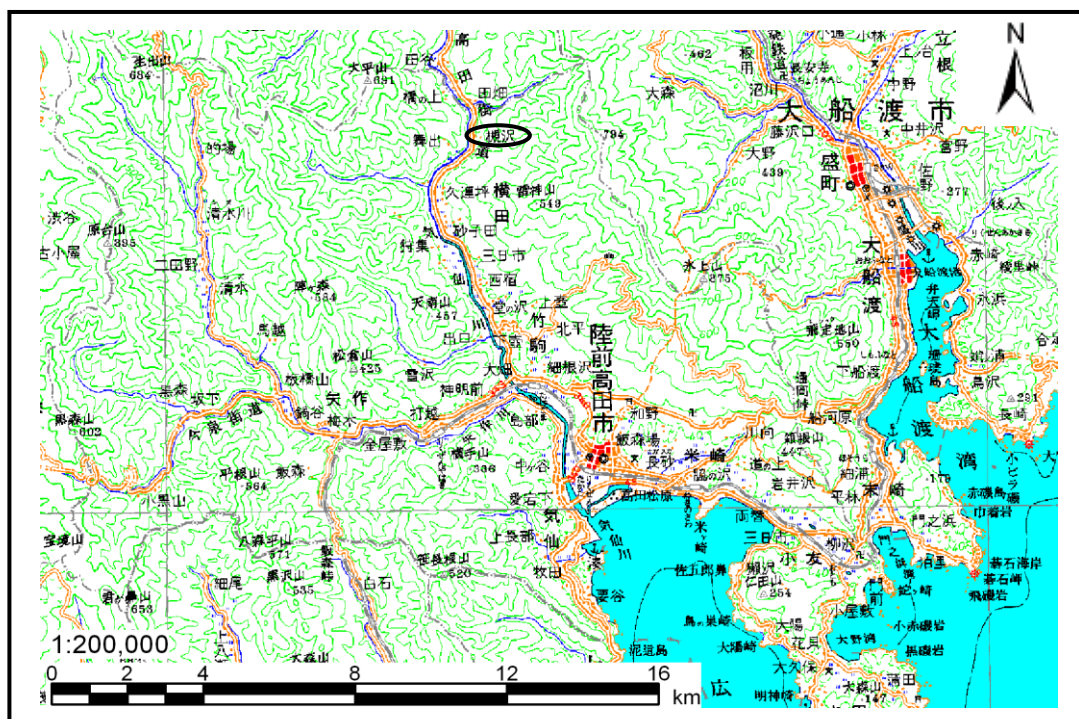


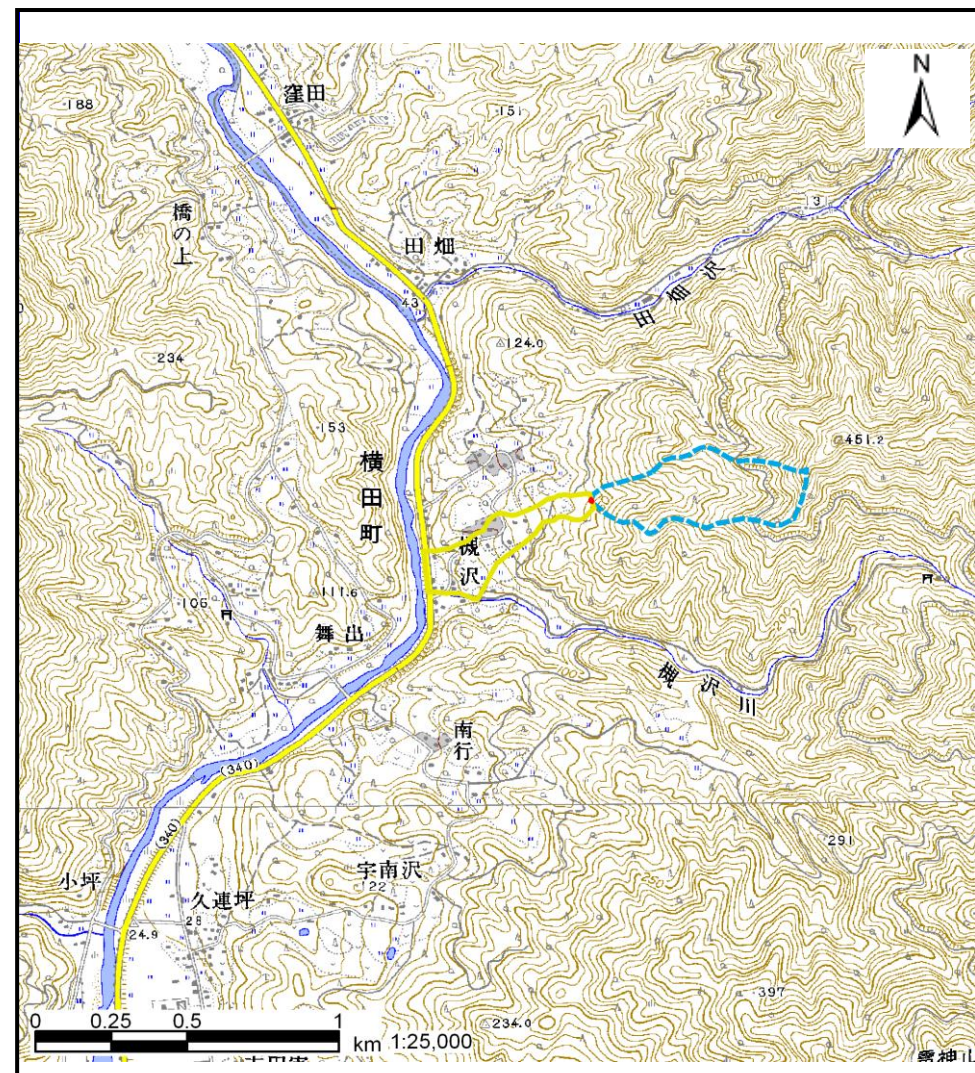
# 土砂災害防止に関する基礎調査(土石流)

表紙 位置,位置図

自然現象の種類	土石流
溪流番号	A157002
水系名	気仙川
河川名	気仙川
溪流名	槻沢(2)
所在地	陸前高田市横田町字槻沢
調査機関	岩手県大船渡地方振興局



位置図(S=1:200,000)



位置図(S=1:25,000)

# 土石流区域調書

様式3-1 危害のおそれのある土地、著しい危害のおそれのある土地の設定図

調査年度

平成17年度

溪流の位置

溪流番号

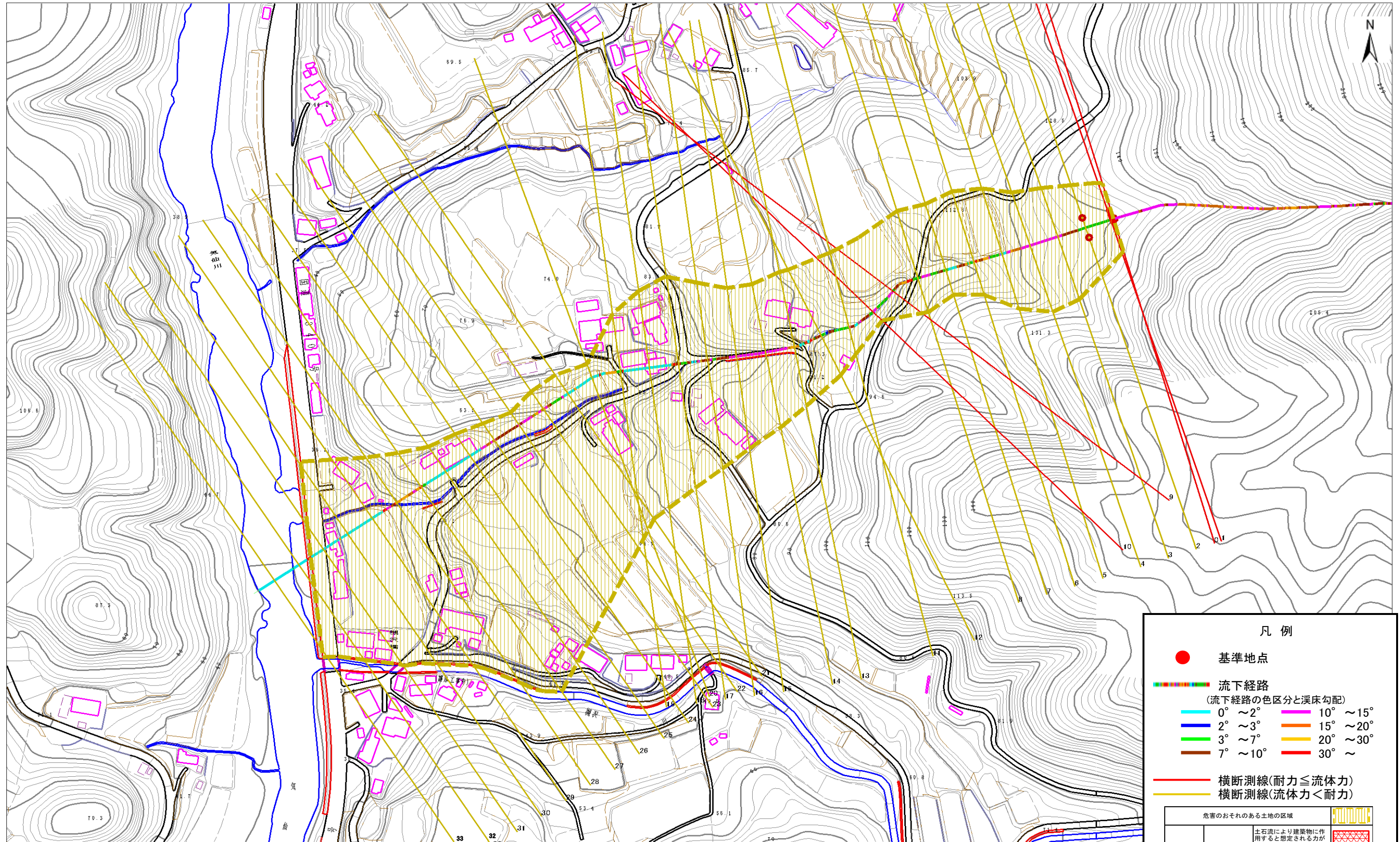
A157002

溪流名

槻沢(2)

所在地

陸前高田市横田町字槻沢



## 凡例

● 基準地点

流下経路

(流下経路の色区分と渓床勾配)

- 0° ~ 2°
- 2° ~ 3°
- 3° ~ 7°
- 7° ~ 10°
- 10° ~ 15°
- 15° ~ 20°
- 20° ~ 30°
- 30° ~

— 横断測線(耐力 ≤ 流体力)

— 横断測線(流体力 < 耐力)

危害のおそれのある土地の区域		
著しい危害のおそれのある土地の区域	土石流の高さが50KN/m <sup>2</sup> を超える区域	
	土石流により建築物に作用すると想定される力が50KN/m <sup>2</sup> 以下の区域	
	土石流の高さが1m以下の区域	

1/2,500

0 1 x 100m

## 土石流区域調査

様式3-2 建築物に作用すると想定される衝撃に関する事項

調査年度 平成17年度

渓流の位置	渓流番号	A157002	渓流名	櫛沢(2)	所在地	陸前高田市横田町字櫛沢	
横断測線番号	土石流の高さh(m)	土石流の流体力Fd(kN/m <sup>2</sup> )	建築物の耐力P2(kN/m <sup>2</sup> )	横断測線番号	土石流の高さh(m)	土石流の流体力Fd(kN/m <sup>2</sup> )	建築物の耐力P2(kN/m <sup>2</sup> )
No. 0	0.523056605	20.36652653	13.29302109	No. 27	0.27541415	2.903370494	24.07147052
No. 1	0.507392089	19.52349532	13.66126052	No. 28	0.254995313	3.386963872	25.89968117
No. 2	0.365911822	11.96308217	18.43135356	No. 29	0.248771882	3.558544299	26.51672895
No. 3	0.344008548	10.70657127	19.52319182	No. 30	0.261436383	3.222128872	25.29206312
No. 4	0.324643223	9.603701863	20.61182883	No. 31	0.26280706	3.188606328	25.16661325
No. 5	0.293771409	7.852055381	22.64535973	No. 32	0.252179287	3.463029029	26.17510625
No. 6	0.281758213	7.167781044	23.55754571	No. 33	0.264849668	3.139612822	24.98208098
No. 7	0.376385766	9.690123032	17.95438021				
No. 8	0.308334953	6.643721979	21.63513452				
No. 9	0.517501918	14.33719343	13.42101982				
No. 10	0.523983097	14.04788762	13.27193873				
No. 11	0.374639903	8.669304381	18.03202282				
No. 12	0.513422817	13.24261024	13.51680042				
No. 13	0.306936316	6.704407705	21.72797786				
No. 14	0.304810863	6.798233655	21.87070524				
No. 15	0.305623654	6.762122592	21.81588982				
No. 16	0.391553605	8.880717714	17.3091316				
No. 17	0.306297782	6.292654813	21.77064747				
No. 18	0.301244889	5.926817047	22.11470595				
No. 19	0.278285769	3.828911473	23.83593309				
No. 20	0.272151798	4.003454571	24.34510514				
No. 21	0.27776205	3.84336388	23.87852571				
No. 22	0.278123664	3.833376163	23.84909947				
No. 23	0.27374529	3.956981419	24.21063158				
No. 24	0.278006485	3.787172094	23.85862644				
No. 25	0.276373058	3.49293149	23.99227256				
No. 26	0.27531408	2.986814861	24.07976735				