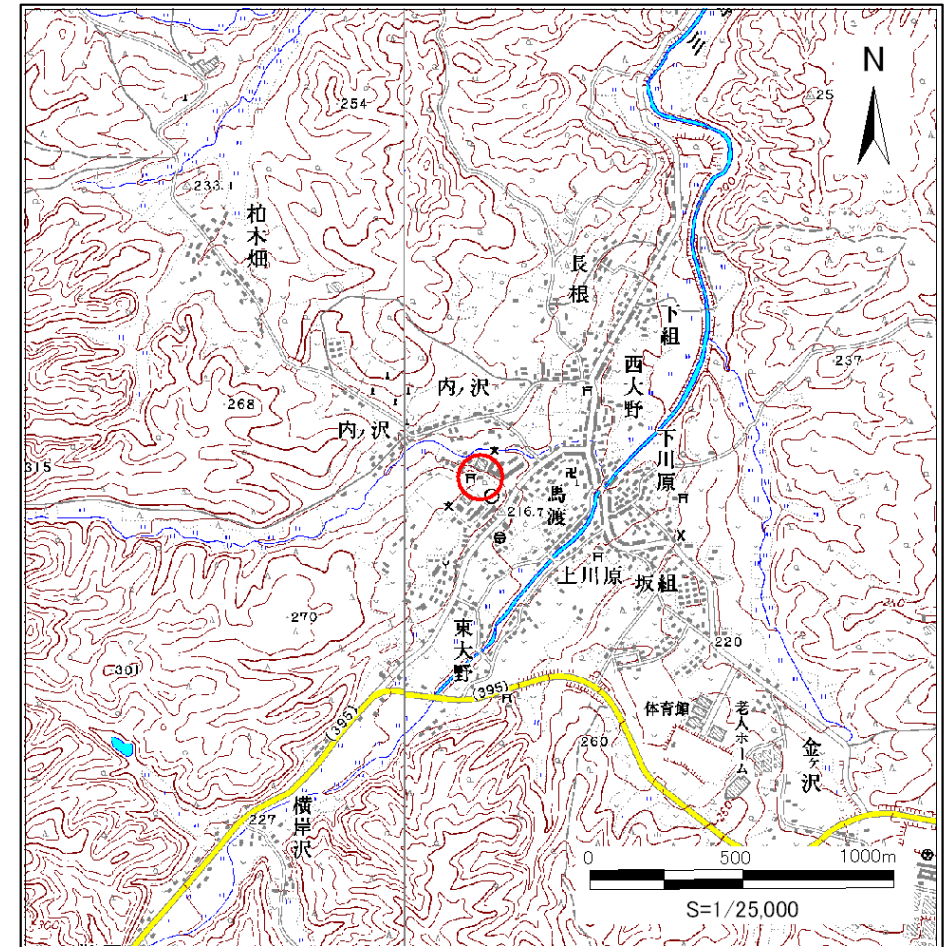


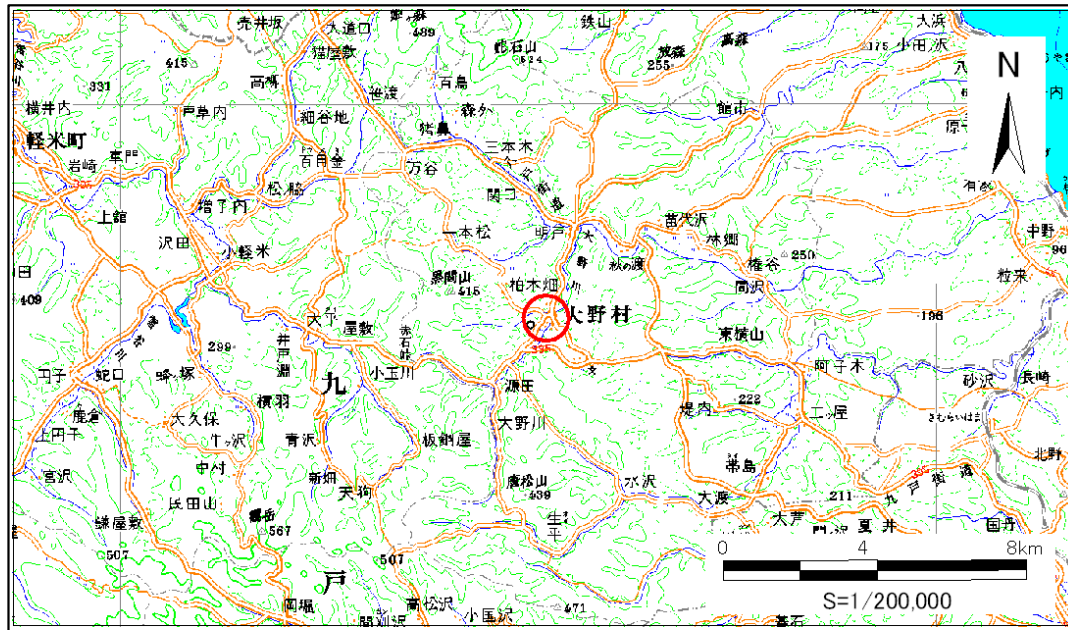
土砂災害防止に関する基礎調査(急傾斜地の崩壊)

表紙 概況、位置図

自然現象の種類	急傾斜地の崩壊
箇所番号	014A0689
箇所名	内ノ沢
所在地	洋野町大野村大野第9地割
調査機関	岩手県北広域振興局



概況図(S=1:25,000)



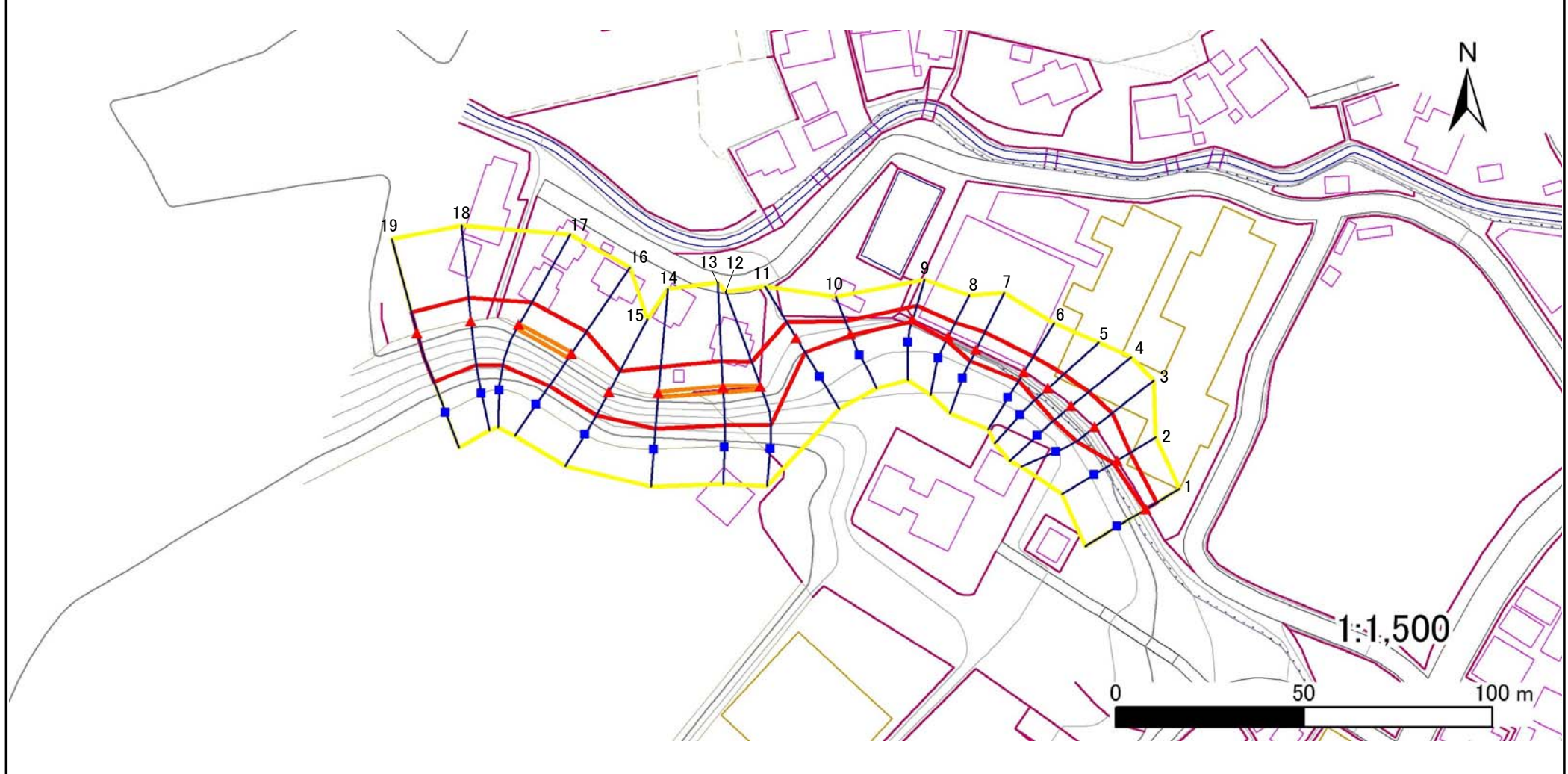
位置図(S=1:200,000)

この地図は、国土地理院長の承認を得て、同院発行の数値地図20000(地図画像)及び数値地図25000(地図画像)を複製したものである。(承認番号 平24情複、第156号)

急傾斜地の崩壊区域調書

様式3-1 危害のおそれのある土地、著しい危害のおそれのある土地の設定図

急傾斜地の位置	箇所番号	014A0689	箇所名	内ノ沢	所在地	洋野町大野村大野第9地割	調査年度	平成24年度
---------	------	----------	-----	-----	-----	--------------	------	--------



凡例	■ 上端	— 横断測線	■ 危害のおそれのある土地の区域	■ 土石等の移動による力が100kN/m ² を超える範囲
	▲ 下端		■ 著しい危害のおそれのある土地の区域	■ 土石等の堆積高が3mを超える範囲

急傾斜地の崩壊区域調書

様式3-2 建築物に作用すると想定される衝撃に関する事項(1/2)

調査年度 平成24年度

急傾斜地の位置		箇所番号		014A0689		箇所名		内ノ沢		所在地		洋野町大野村大野第9地割				
横断 測線 番号	急傾斜地の下端に隣接する土地								急傾斜地内							
	土石等の移動の高さと力の大きさ				土石等の堆積高さとの大きさ				土石等の移動の高さと力の大きさ				土石等の堆積高さとの大きさ			
	区分	高さ (m)	下端からの距離 (m)	力の大きさ (kN/m ²)	区分	下端からの水平 距離(m)	高さ (m)	力の大きさ (kN/m ²)	区分	高さ (m)	上端からの比高 (m)	力の大きさ (kN/m ²)	区分	上端からの比高 (m)	高さ (m)	力の大きさ (kN/m ²)
1	100kN/m ² を超える	-	- ~ -	-	3mを超える	- ~ -	-	-	100kN/m ² を超える	-	- ~ -	-	3mを超える	- ~ -	-	-
	それ以外	1.00	0.00 ~ 3.24	48.21	それ以外	0.00 ~ 0.00	1.57	6.89	それ以外	1.00	5.00 ~ 5.20	48.21	それ以外	5.00 ~ 5.20	1.57	6.89
2	100kN/m ² を超える	-	- ~ -	-	3mを超える	- ~ -	-	-	100kN/m ² を超える	-	- ~ -	-	3mを超える	- ~ -	-	-
	それ以外	1.00	0.00 ~ 4.15	60.94	それ以外	0.00 ~ 0.00	1.84	8.09	それ以外	1.00	5.00 ~ 6.00	60.94	それ以外	5.00 ~ 6.00	1.84	8.09
3	100kN/m ² を超える	-	- ~ -	-	3mを超える	- ~ -	-	-	100kN/m ² を超える	-	- ~ -	-	3mを超える	- ~ -	-	-
	それ以外	1.00	0.00 ~ 5.89	87.16	それ以外	0.00 ~ 5.89	2.23	9.83	それ以外	1.00	5.00 ~ 10.00	87.16	それ以外	5.00 ~ 10.00	2.23	9.83
4	100kN/m ² を超える	-	- ~ -	-	3mを超える	- ~ -	-	-	100kN/m ² を超える	-	- ~ -	-	3mを超える	- ~ -	-	-
	それ以外	1.00	0.00 ~ 5.96	88.26	それ以外	0.00 ~ 5.96	2.28	10.01	それ以外	1.00	5.00 ~ 10.20	88.26	それ以外	5.00 ~ 10.20	2.28	10.01
5	100kN/m ² を超える	-	- ~ -	-	3mを超える	- ~ -	-	-	100kN/m ² を超える	-	- ~ -	-	3mを超える	- ~ -	-	-
	それ以外	1.00	0.00 ~ 5.52	81.29	それ以外	0.00 ~ 0.00	1.86	8.18	それ以外	1.00	5.00 ~ 9.00	81.29	それ以外	5.00 ~ 9.00	1.86	8.18
6	100kN/m ² を超える	-	- ~ -	-	3mを超える	- ~ -	-	-	100kN/m ² を超える	-	- ~ -	-	3mを超える	- ~ -	-	-
	それ以外	1.00	0.00 ~ 4.83	70.84	それ以外	0.00 ~ 4.83	1.93	8.51	それ以外	1.00	5.00 ~ 7.60	70.84	それ以外	5.00 ~ 7.60	1.93	8.51
7	100kN/m ² を超える	-	- ~ -	-	3mを超える	- ~ -	-	-	100kN/m ² を超える	-	- ~ -	-	3mを超える	- ~ -	-	-
	それ以外	1.00	0.00 ~ 5.09	74.72	それ以外	0.00 ~ 5.09	1.97	8.69	それ以外	1.00	5.00 ~ 8.40	74.72	それ以外	5.00 ~ 8.40	1.97	8.69
8	100kN/m ² を超える	-	- ~ -	-	3mを超える	- ~ -	-	-	100kN/m ² を超える	-	- ~ -	-	3mを超える	- ~ -	-	-
	それ以外	1.00	0.00 ~ 4.09	60.02	それ以外	0.00 ~ 4.09	1.94	8.51	それ以外	1.00	5.00 ~ 6.10	60.02	それ以外	5.00 ~ 6.10	1.94	8.51
9	100kN/m ² を超える	-	- ~ -	-	3mを超える	- ~ -	-	-	100kN/m ² を超える	-	- ~ -	-	3mを超える	- ~ -	-	-
	それ以外	1.00	0.00 ~ 3.84	56.48	それ以外	0.00 ~ 0.00	1.88	8.27	それ以外	1.00	5.00 ~ 5.50	56.48	それ以外	5.00 ~ 5.50	1.88	8.27
10	100kN/m ² を超える	-	- ~ -	-	3mを超える	- ~ -	-	-	100kN/m ² を超える	-	- ~ -	-	3mを超える	- ~ -	-	-
	それ以外	1.00	0.00 ~ 3.74	55.09	それ以外	0.00 ~ 0.00	1.86	8.19	それ以外	1.00	5.00 ~ 5.30	55.09	それ以外	5.00 ~ 5.30	1.86	8.19
11	100kN/m ² を超える	-	- ~ -	-	3mを超える	- ~ -	-	-	100kN/m ² を超える	-	- ~ -	-	3mを超える	- ~ -	-	-
	それ以外	1.00	0.00 ~ 4.89	71.69	それ以外	0.00 ~ 0.00	1.66	7.32	それ以外	1.00	5.00 ~ 8.00	71.69	それ以外	5.00 ~ 8.00	1.66	7.32
12	100kN/m ² を超える	1.00	0.00 ~ 0.16	102.66	3mを超える	- ~ -	-	-	100kN/m ² を超える	1.00	12.76 ~ 13.41	102.66	3mを超える	- ~ -	-	-
	それ以外	1.00	0.16 ~ 6.84	100.00	それ以外	0.00 ~ 6.84	2.20	9.69	それ以外	1.00	5.00 ~ 12.76	100.00	それ以外	5.00 ~ 13.41	2.20	9.69
13	100kN/m ² を超える	1.00	0.00 ~ 0.31	105.23	3mを超える	- ~ -	-	-	100kN/m ² を超える	1.00	12.63 ~ 13.87	105.23	3mを超える	- ~ -	-	-
	それ以外	1.00	0.31 ~ 7.00	100.00	それ以外	0.00 ~ 7.00	2.31	10.15	それ以外	1.00	5.00 ~ 12.63	100.00	それ以外	5.00 ~ 13.87	2.31	10.15
14	100kN/m ² を超える	1.00	0.00 ~ 0.27	104.55	3mを超える	- ~ -	-	-	100kN/m ² を超える	1.00	12.78 ~ 13.85	104.55	3mを超える	- ~ -	-	-
	それ以外	1.00	0.27 ~ 6.96	100.00	それ以外	0.00 ~ 6.96	2.36	10.37	それ以外	1.00	5.00 ~ 12.78	100.00	それ以外	5.00 ~ 13.85	2.36	10.37
15	100kN/m ² を超える	-	- ~ -	-	3mを超える	- ~ -	-	-	100kN/m ² を超える	-	- ~ -	-	3mを超える	- ~ -	-	-
	それ以外	1.00	0.00 ~ 6.19	91.90	それ以外	0.00 ~ 6.19	2.26	9.96	それ以外	1.00	5.00 ~ 10.89	91.90	それ以外	5.00 ~ 10.89	2.26	9.96

急傾斜地の崩壊区域調書

様式3-2 建築物に作用すると想定される衝撃に関する事項(2/2)

調査年度 平成24年度

急傾斜地の位置		箇所番号		014A0689		箇所名		内ノ沢		所在地		洋野町大野村大野第9地割				
横断線 番号	急傾斜地の下端に隣接する土地								急傾斜地内							
	土石等の移動の高さと力の大きさ				土石等の堆積高さとの大きさ				土石等の移動の高さと力の大きさ				土石等の堆積高さとの大きさ			
	区分	高さ (m)	下端からの距離 (m)	力の大きさ (kN/m ²)	区分	下端からの水平 距離(m)	高さ (m)	力の大きさ (kN/m ²)	区分	高さ (m)	上端からの比高 (m)	力の大きさ (kN/m ²)	区分	上端からの比高 (m)	高さ (m)	力の大きさ (kN/m ²)
16	100kN/m ² を超える	1.00	0.00 ~ 0.31	105.10	3mを超える	- ~ -	-	-	100kN/m ² を超える	1.00	12.60 ~ 13.83	105.10	3mを超える	- ~ -	-	-
	それ以外	1.00	0.31 ~ 6.99	100.00	それ以外	0.00 ~ 6.99	2.26	9.96	それ以外	1.00	5.00 ~ 12.60	100.00	それ以外	5.00 ~ 13.83	2.26	9.96
17	100kN/m ² を超える	1.00	0.00 ~ 0.21	103.42	3mを超える	- ~ -	-	-	100kN/m ² を超える	1.00	12.95 ~ 13.83	103.42	3mを超える	- ~ -	-	-
	それ以外	1.00	0.21 ~ 6.89	100.00	それ以外	0.00 ~ 6.89	2.17	9.55	それ以外	1.00	5.00 ~ 12.95	100.00	それ以外	5.00 ~ 13.83	2.17	9.55
18	100kN/m ² を超える	-	- ~ -	-	3mを超える	- ~ -	-	-	100kN/m ² を超える	-	- ~ -	-	3mを超える	- ~ -	-	-
	それ以外	1.00	0.00 ~ 6.23	92.51	それ以外	0.00 ~ 6.23	2.04	8.96	それ以外	1.00	5.00 ~ 12.72	92.51	それ以外	5.00 ~ 12.72	2.04	8.96
19	100kN/m ² を超える	-	- ~ -	-	3mを超える	- ~ -	-	-	100kN/m ² を超える	-	- ~ -	-	3mを超える	- ~ -	-	-
	それ以外	1.00	0.00 ~ 5.67	83.74	それ以外	0.00 ~ 5.67	1.93	8.49	それ以外	1.00	5.00 ~ 12.95	83.74	それ以外	5.00 ~ 12.95	1.93	8.49
	100kN/m ² を超える		~		3mを超える	~			100kN/m ² を超える		~		3mを超える	~		
	それ以外		~		それ以外	~			それ以外		~		それ以外	~		
	100kN/m ² を超える		~		3mを超える	~			100kN/m ² を超える		~		3mを超える	~		
	それ以外		~		それ以外	~			それ以外		~		それ以外	~		
	100kN/m ² を超える		~		3mを超える	~			100kN/m ² を超える		~		3mを超える	~		
	それ以外		~		それ以外	~			それ以外		~		それ以外	~		
	100kN/m ² を超える		~		3mを超える	~			100kN/m ² を超える		~		3mを超える	~		
	それ以外		~		それ以外	~			それ以外		~		それ以外	~		
	100kN/m ² を超える		~		3mを超える	~			100kN/m ² を超える		~		3mを超える	~		
	それ以外		~		それ以外	~			それ以外		~		それ以外	~		
	100kN/m ² を超える		~		3mを超える	~			100kN/m ² を超える		~		3mを超える	~		
	それ以外		~		それ以外	~			それ以外		~		それ以外	~		
	100kN/m ² を超える		~		3mを超える	~			100kN/m ² を超える		~		3mを超える	~		
	それ以外		~		それ以外	~			それ以外		~		それ以外	~		