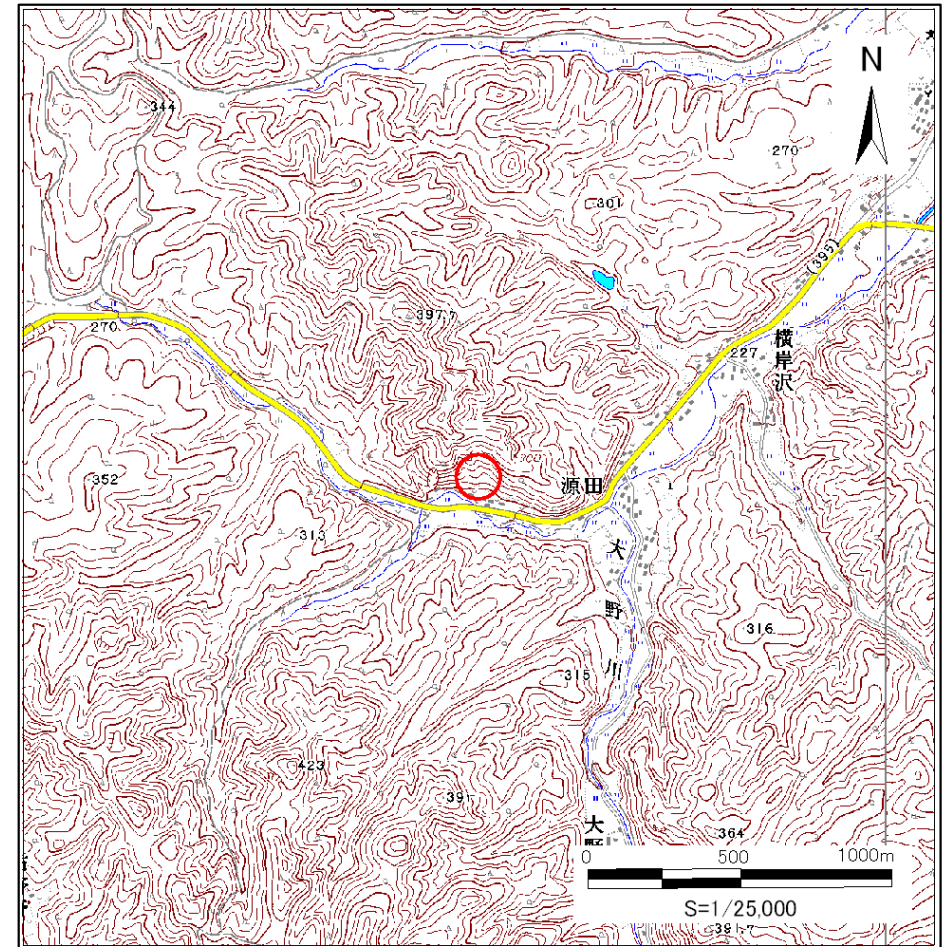


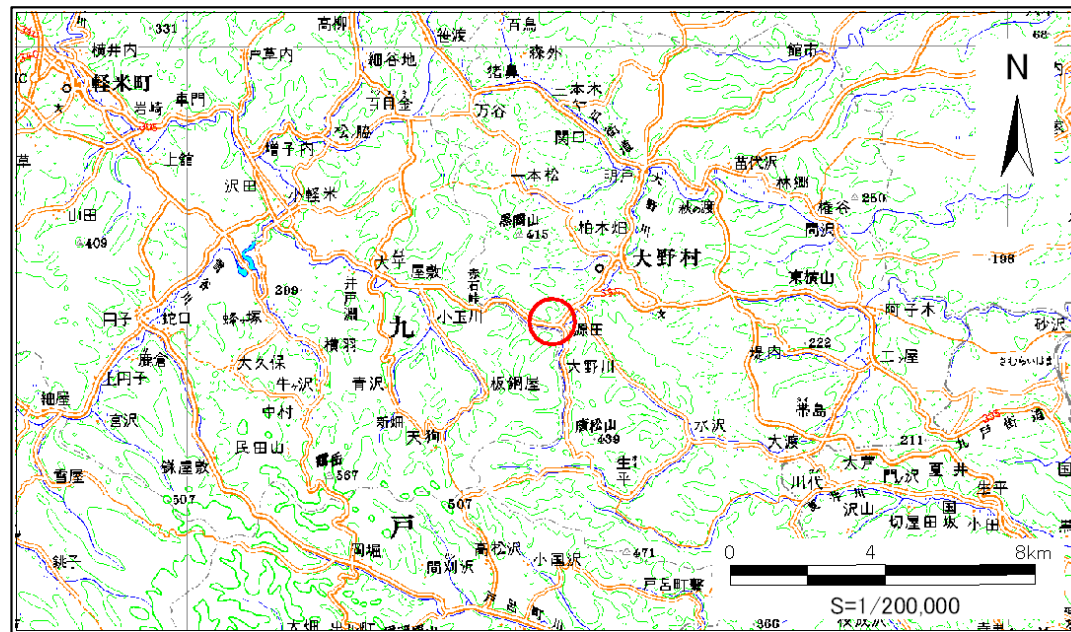
土砂災害防止に関する基礎調査(急傾斜地の崩壊)

表紙 概況、位置図

自然現象の種類	急傾斜地の崩壊
箇所番号	013B2002
箇所名	源田-1
所在地	洋野町大野村大野源田
調査機関	岩手県北広域振興局



概況図(S=1:25,000)



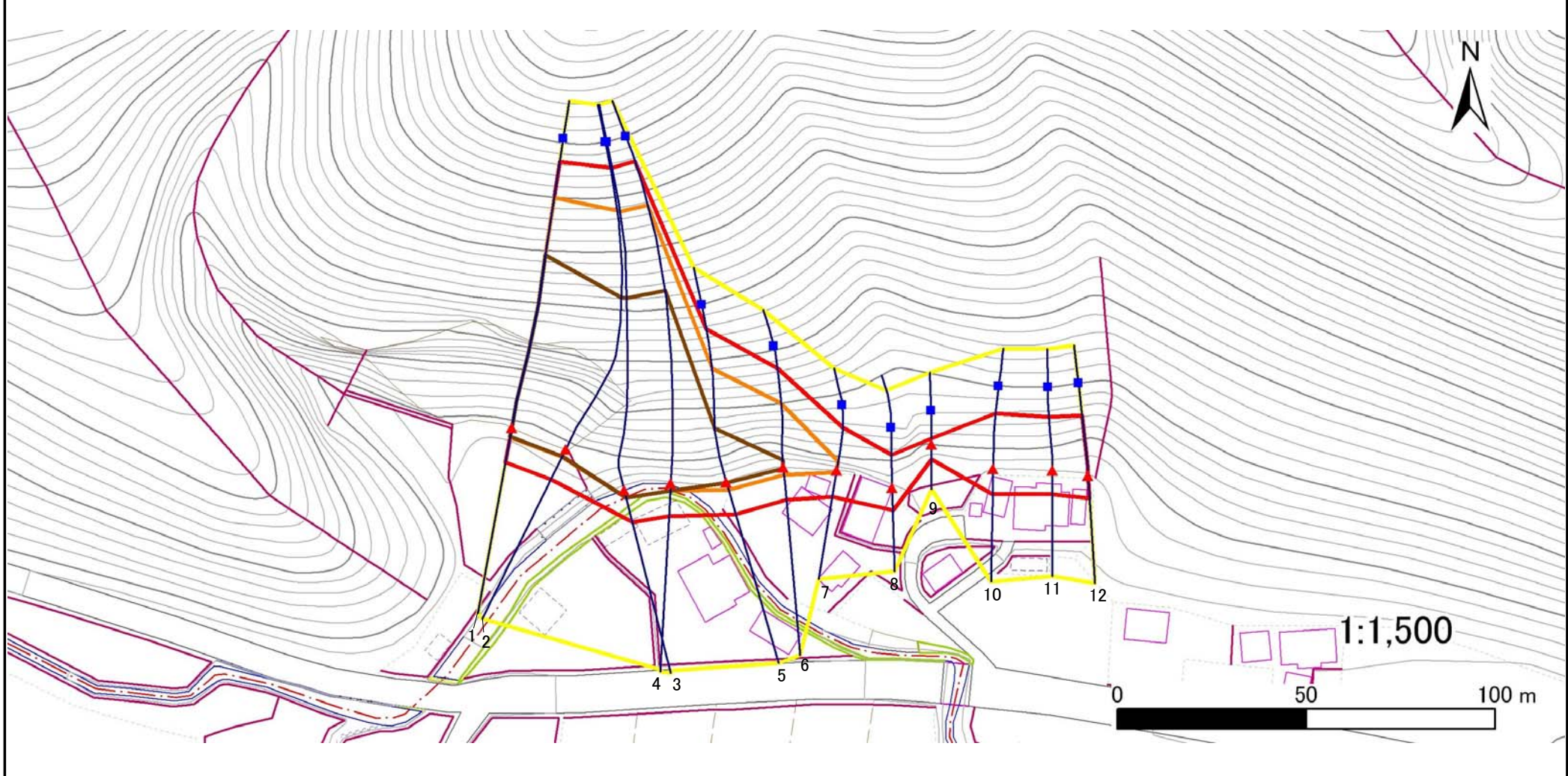
位置図(S=1:200,000)

急傾斜地の崩壊区域調査

様式3-1 危害のおそれのある土地、著しい危害のおそれのある土地の設定図

調査年度 平成23年度

急傾斜地の位置	箇所番号	013B2002	箇所名	源田-1	所在地	洋野町大野村大野源田
---------	------	----------	-----	------	-----	------------



凡例	■ 上端	— 横断測線	■ 危害のおそれのある土地の区域	■ 土石等の移動による力が100kN/m ² を超える範囲
	▲ 下端		■ 著しい危害のおそれのある土地の区域	■ 土石等の堆積高が3mを超える範囲

急傾斜地の崩壊区域調書

様式3-2 建築物に作用すると想定される衝撃に関する事項(1/1)

調査年度 平成23年度

急傾斜地の位置		箇所番号		013B2002		箇所名		源田-1		所在地		洋野町大野村大野源田				
横断 測線 番号	急傾斜地の下端に隣接する土地								急傾斜地内							
	土石等の移動の高さと力の大きさ				土石等の堆積高さとの大きさ				土石等の移動の高さと力の大きさ				土石等の堆積高さとの大きさ			
	区分	高さ (m)	下端からの距離 (m)	力の大きさ (kN/m ²)	区分	下端からの水平 距離(m)	高さ (m)	力の大きさ (kN/m ²)	区分	高さ (m)	上端からの比高 (m)	力の大きさ (kN/m ²)	区分	上端からの比高 (m)	高さ (m)	力の大きさ (kN/m ²)
1	100kN/m ² を超える	1.00	0.00 ~ 2.65	147.17	3mを超える	0.00 ~ 2.32	4.10	18.03	100kN/m ² を超える	1.00	12.70 ~ 62.35	147.17	3mを超える	25.00 ~ 62.35	4.10	18.03
	それ以外	1.00	2.65 ~ 9.33	100.00	それ以外	2.32 ~ 9.33	3.00	13.20	それ以外	1.00	5.00 ~ 12.70	100.00	それ以外	5.00 ~ 25.00	3.00	13.20
2	100kN/m ² を超える	1.00	0.00 ~ 2.20	138.71	3mを超える	0.00 ~ 2.09	3.93	17.28	100kN/m ² を超える	1.00	13.38 ~ 61.63	138.71	3mを超える	30.00 ~ 61.63	3.93	17.28
	それ以外	1.00	2.20 ~ 8.89	100.00	それ以外	2.09 ~ 8.89	3.00	13.20	それ以外	1.00	5.00 ~ 13.38	100.00	それ以外	5.00 ~ 30.00	3.00	13.20
3	100kN/m ² を超える	1.00	0.00 ~ 2.15	137.81	3mを超える	0.00 ~ 2.06	3.91	17.20	100kN/m ² を超える	1.00	13.49 ~ 66.65	137.81	3mを超える	30.00 ~ 66.65	3.91	17.20
	それ以外	1.00	2.15 ~ 8.84	100.00	それ以外	2.06 ~ 8.84	3.00	13.20	それ以外	1.00	5.00 ~ 13.49	100.00	それ以外	5.00 ~ 30.00	3.00	13.20
4	100kN/m ² を超える	1.00	0.00 ~ 2.11	137.00	3mを超える	0.00 ~ 2.05	3.90	17.14	100kN/m ² を超える	1.00	13.59 ~ 66.34	137.00	3mを超える	30.00 ~ 66.34	3.90	17.14
	それ以外	1.00	2.11 ~ 8.79	100.00	それ以外	2.05 ~ 8.79	3.00	13.20	それ以外	1.00	5.00 ~ 13.59	100.00	それ以外	5.00 ~ 30.00	3.00	13.20
5	100kN/m ² を超える	1.00	0.00 ~ 2.16	137.99	3mを超える	0.00 ~ 0.24	3.12	13.75	100kN/m ² を超える	1.00	13.00 ~ 36.00	137.99	3mを超える	25.00 ~ 36.00	3.12	13.75
	それ以外	1.00	2.16 ~ 8.85	100.00	それ以外	0.24 ~ 8.85	3.00	13.20	それ以外	1.00	5.00 ~ 13.00	100.00	それ以外	5.00 ~ 25.00	3.00	13.20
6	100kN/m ² を超える	1.00	0.00 ~ 2.01	135.11	3mを超える	0.00 ~ 0.24	3.13	13.79	100kN/m ² を超える	1.00	12.62 ~ 26.64	135.11	3mを超える	25.00 ~ 26.64	3.13	13.79
	それ以外	1.00	2.01 ~ 8.69	100.00	それ以外	0.24 ~ 8.69	3.00	13.20	それ以外	1.00	5.00 ~ 12.62	100.00	それ以外	5.00 ~ 25.00	3.00	13.20
7	100kN/m ² を超える	1.00	0.00 ~ 0.49	108.14	3mを超える	- ~ -	-	-	100kN/m ² を超える	1.00	12.60 ~ 14.63	108.14	3mを超える	- ~ -	-	-
	それ以外	1.00	0.49 ~ 7.17	100.00	それ以外	0.00 ~ 7.17	2.26	9.96	それ以外	1.00	5.00 ~ 12.60	100.00	それ以外	5.00 ~ 14.63	2.26	9.96
8	100kN/m ² を超える	-	- ~ -	-	3mを超える	- ~ -	-	-	100kN/m ² を超える	-	- ~ -	-	3mを超える	- ~ -	-	-
	それ以外	1.00	0.00 ~ 5.98	88.60	それ以外	0.00 ~ 5.98	2.09	9.17	それ以外	1.00	5.00 ~ 11.03	88.60	それ以外	5.00 ~ 11.03	2.09	9.17
9	100kN/m ² を超える	-	- ~ -	-	3mを超える	- ~ -	-	-	100kN/m ² を超える	-	- ~ -	-	3mを超える	- ~ -	-	-
	それ以外	1.00	0.00 ~ 4.00	58.72	それ以外	0.00 ~ 0.00	1.66	7.32	それ以外	1.00	5.00 ~ 6.00	58.72	それ以外	5.00 ~ 6.00	1.66	7.32
10	100kN/m ² を超える	1.00	0.00 ~ 0.13	102.23	3mを超える	- ~ -	-	-	100kN/m ² を超える	1.00	14.24 ~ 14.96	102.23	3mを超える	- ~ -	-	-
	それ以外	1.00	0.13 ~ 6.82	100.00	それ以外	0.00 ~ 6.82	2.07	9.11	それ以外	1.00	5.00 ~ 14.24	100.00	それ以外	5.00 ~ 14.96	2.07	9.11
11	100kN/m ² を超える	-	- ~ -	-	3mを超える	- ~ -	-	-	100kN/m ² を超える	-	- ~ -	-	3mを超える	- ~ -	-	-
	それ以外	1.00	0.00 ~ 6.32	94.09	それ以外	0.00 ~ 6.32	2.00	8.82	それ以外	1.00	5.00 ~ 14.00	94.09	それ以外	5.00 ~ 14.00	2.00	8.82
12	100kN/m ² を超える	-	- ~ -	-	3mを超える	- ~ -	-	-	100kN/m ² を超える	-	- ~ -	-	3mを超える	- ~ -	-	-
	それ以外	1.00	0.00 ~ 5.92	87.68	それ以外	0.00 ~ 5.92	1.93	8.51	それ以外	1.00	5.00 ~ 14.30	87.68	それ以外	5.00 ~ 14.30	1.93	8.51
	100kN/m ² を超える		~		3mを超える	~			100kN/m ² を超える		~		3mを超える	~		
	それ以外		~		それ以外	~			それ以外		~		それ以外	~		
	100kN/m ² を超える		~		3mを超える	~			100kN/m ² を超える		~		3mを超える	~		
	それ以外		~		それ以外	~			それ以外		~		それ以外	~		
	100kN/m ² を超える		~		3mを超える	~			100kN/m ² を超える		~		3mを超える	~		
	それ以外		~		それ以外	~			それ以外		~		それ以外	~		