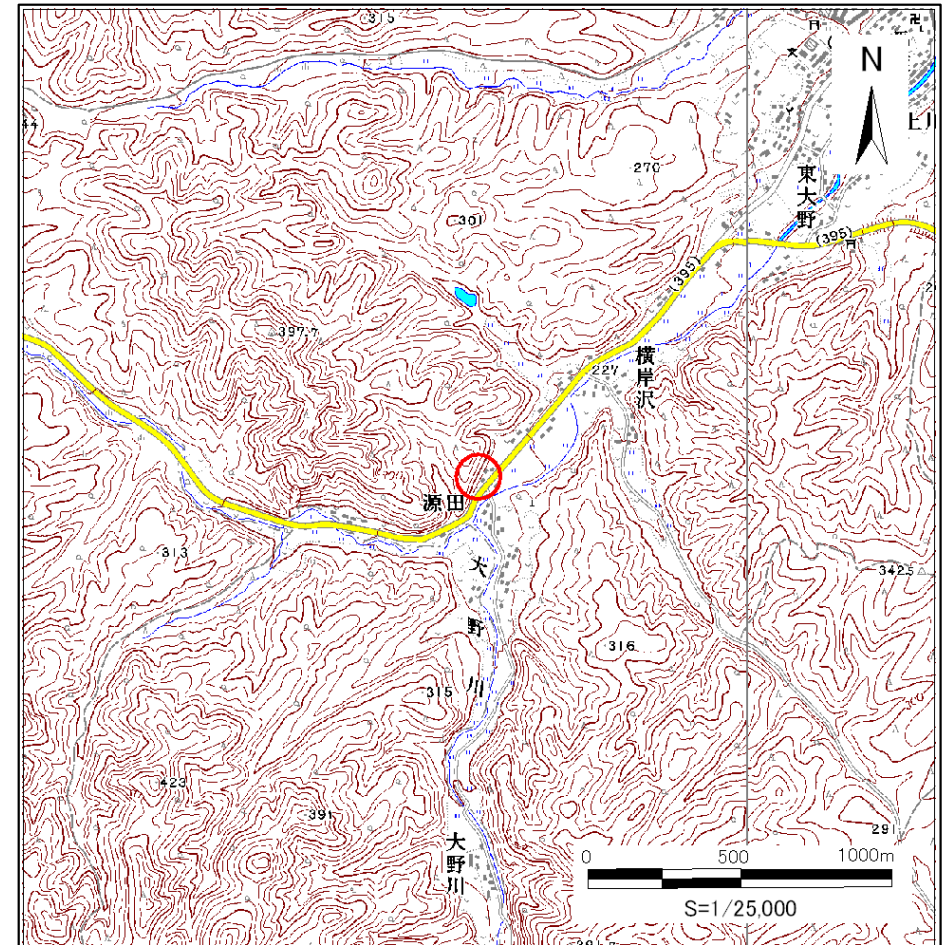


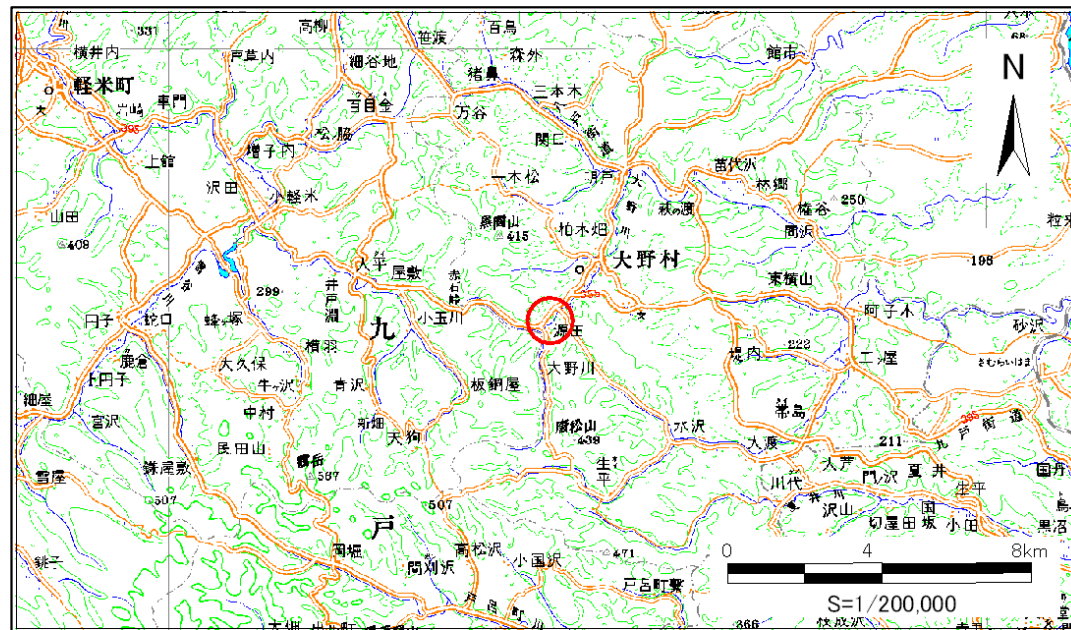
# 土砂災害防止に関する基礎調査(急傾斜地の崩壊)

表紙 概況、位置図

自然現象の種類	急傾斜地の崩壊
箇所番号	013B0687
箇所名	源田
所在地	洋野町大野村大野第3地割
調査機関	岩手県北広域振興局



概況図(S=1:25,000)



位置図(S=1:200,000)

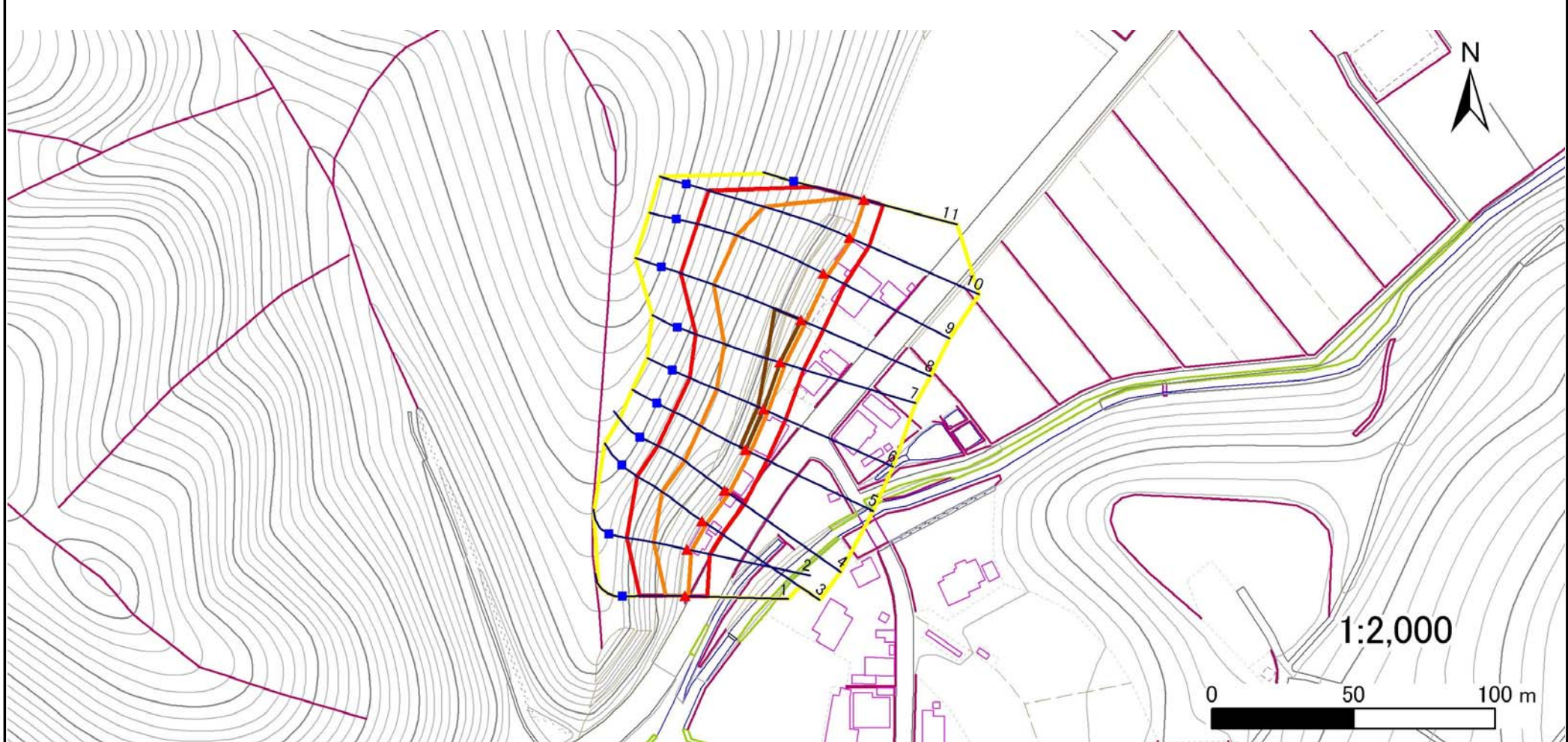
この地図は、国土地理院長の承認を得て、同院発行の数値地図20000(地図画像)及び数値地図25000(地図画像)を複製したものである。(承認番号 平24情複、第156号)

# 急傾斜地の崩壊区域調査

様式3-1 危害のおそれのある土地、著しい危害のおそれのある土地の設定図

調査年度 平成24年度

急傾斜地の位置	箇所番号	013B0687	箇所名	源田	所在地	洋野町大野村大野第3地割
---------	------	----------	-----	----	-----	--------------



凡例	■ 上端	— 横断測線	■ 危害のおそれのある土地の区域	■ 土石等の移動による力が100kN/m <sup>2</sup> を超える範囲
	▲ 下端		■ 著しい危害のおそれのある土地の区域	■ 土石等の堆積高が3mを超える範囲

### 急傾斜地の崩壊区域調書

様式3-2 建築物に作用すると想定される衝撃に関する事項(1/1)

調査年度 平成24年度

急傾斜地の位置		箇所番号		013B0687		箇所名		源田		所在地		洋野町大野村大野第3地割				
横断 測線 番号	急傾斜地の下端に隣接する土地								急傾斜地内							
	土石等の移動の高さと力の大きさ				土石等の堆積高さとの大きさ				土石等の移動の高さと力の大きさ				土石等の堆積高さとの大きさ			
	区分	高さ (m)	下端からの距離 (m)	力の大きさ (kN/m <sup>2</sup> )	区分	下端からの水平 距離(m)	高さ (m)	力の大きさ (kN/m <sup>2</sup> )	区分	高さ (m)	上端からの比高 (m)	力の大きさ (kN/m <sup>2</sup> )	区分	上端からの比高 (m)	高さ (m)	力の大きさ (kN/m <sup>2</sup> )
1	100kN/m <sup>2</sup> を超える	1.00	0.00 ~ 1.13	119.31	3mを超える	- ~ -	-	-	100kN/m <sup>2</sup> を超える	1.00	12.62 ~ 18.22	119.31	3mを超える	- ~ -	-	-
	それ以外	1.00	1.13 ~ 7.82	100.00	それ以外	0.00 ~ 7.82	2.45	10.76	それ以外	1.00	5.00 ~ 12.62	100.00	それ以外	5.00 ~ 18.22	2.45	10.76
2	100kN/m <sup>2</sup> を超える	1.00	0.00 ~ 1.56	126.87	3mを超える	- ~ -	-	-	100kN/m <sup>2</sup> を超える	1.00	12.74 ~ 22.22	126.87	3mを超える	- ~ -	-	-
	それ以外	1.00	1.56 ~ 8.24	100.00	それ以外	0.00 ~ 8.24	2.73	12.03	それ以外	1.00	5.00 ~ 12.74	100.00	それ以外	5.00 ~ 22.22	2.73	12.03
3	100kN/m <sup>2</sup> を超える	1.00	0.00 ~ 1.77	130.78	3mを超える	0.00 ~ 0.05	3.03	13.31	100kN/m <sup>2</sup> を超える	1.00	12.95 ~ 26.22	130.78	3mを超える	25.00 ~ 26.22	3.03	13.31
	それ以外	1.00	1.77 ~ 8.46	100.00	それ以外	0.05 ~ 8.46	3.00	13.20	それ以外	1.00	5.00 ~ 12.95	100.00	それ以外	5.00 ~ 25.00	3.00	13.20
4	100kN/m <sup>2</sup> を超える	1.00	0.00 ~ 1.68	129.17	3mを超える	- ~ -	-	-	100kN/m <sup>2</sup> を超える	1.00	13.15 ~ 26.22	129.17	3mを超える	- ~ -	-	-
	それ以外	1.00	1.68 ~ 8.37	100.00	それ以外	0.00 ~ 8.37	2.99	13.17	それ以外	1.00	5.00 ~ 13.15	100.00	それ以外	5.00 ~ 26.22	2.99	13.17
5	100kN/m <sup>2</sup> を超える	1.00	0.00 ~ 1.77	130.79	3mを超える	0.00 ~ 0.03	3.02	13.27	100kN/m <sup>2</sup> を超える	1.00	13.01 ~ 26.64	130.79	3mを超える	25.00 ~ 26.64	3.02	13.27
	それ以外	1.00	1.77 ~ 8.46	100.00	それ以外	0.03 ~ 8.46	3.00	13.20	それ以外	1.00	5.00 ~ 13.01	100.00	それ以外	5.00 ~ 25.00	3.00	13.20
6	100kN/m <sup>2</sup> を超える	1.00	0.00 ~ 1.81	131.49	3mを超える	0.00 ~ 0.06	3.03	13.33	100kN/m <sup>2</sup> を超える	1.00	12.93 ~ 26.64	131.49	3mを超える	25.00 ~ 26.64	3.03	13.33
	それ以外	1.00	1.81 ~ 8.49	100.00	それ以外	0.06 ~ 8.49	3.00	13.20	それ以外	1.00	5.00 ~ 12.93	100.00	それ以外	5.00 ~ 25.00	3.00	13.20
7	100kN/m <sup>2</sup> を超える	1.00	0.00 ~ 1.88	132.80	3mを超える	0.00 ~ 0.02	3.01	13.26	100kN/m <sup>2</sup> を超える	1.00	13.02 ~ 28.72	132.80	3mを超える	25.00 ~ 28.72	3.01	13.26
	それ以外	1.00	1.88 ~ 8.57	100.00	それ以外	0.02 ~ 8.57	3.00	13.20	それ以外	1.00	5.00 ~ 13.02	100.00	それ以外	5.00 ~ 25.00	3.00	13.20
8	100kN/m <sup>2</sup> を超える	1.00	0.00 ~ 1.87	132.51	3mを超える	0.00 ~ 0.07	3.03	13.35	100kN/m <sup>2</sup> を超える	1.00	13.70 ~ 37.06	132.51	3mを超える	30.00 ~ 37.06	3.03	13.35
	それ以外	1.00	1.87 ~ 8.55	100.00	それ以外	0.07 ~ 8.55	3.00	13.20	それ以外	1.00	5.00 ~ 13.70	100.00	それ以外	5.00 ~ 30.00	3.00	13.20
9	100kN/m <sup>2</sup> を超える	1.00	0.00 ~ 1.55	126.68	3mを超える	- ~ -	-	-	100kN/m <sup>2</sup> を超える	1.00	14.67 ~ 37.06	126.68	3mを超える	- ~ -	-	-
	それ以外	1.00	1.55 ~ 8.23	100.00	それ以外	0.00 ~ 8.23	2.96	13.04	それ以外	1.00	5.00 ~ 14.67	100.00	それ以外	5.00 ~ 37.06	2.96	13.04
10	100kN/m <sup>2</sup> を超える	1.00	0.00 ~ 0.96	116.25	3mを超える	- ~ -	-	-	100kN/m <sup>2</sup> を超える	1.00	17.43 ~ 37.06	116.25	3mを超える	- ~ -	-	-
	それ以外	1.00	0.96 ~ 7.64	100.00	それ以外	0.00 ~ 7.64	2.86	12.58	それ以外	1.00	5.00 ~ 17.43	100.00	それ以外	5.00 ~ 37.06	2.86	12.58
11	100kN/m <sup>2</sup> を超える	1.00	0.00 ~ 0.39	106.44	3mを超える	- ~ -	-	-	100kN/m <sup>2</sup> を超える	1.00	14.61 ~ 17.01	106.44	3mを超える	- ~ -	-	-
	それ以外	1.00	0.39 ~ 7.07	100.00	それ以外	0.00 ~ 7.07	2.23	9.82	それ以外	1.00	5.00 ~ 14.61	100.00	それ以外	5.00 ~ 17.01	2.23	9.82
	100kN/m <sup>2</sup> を超える		~		3mを超える	~			100kN/m <sup>2</sup> を超える		~		3mを超える	~		
	それ以外		~		それ以外	~			それ以外		~		それ以外	~		
	100kN/m <sup>2</sup> を超える		~		3mを超える	~			100kN/m <sup>2</sup> を超える		~		3mを超える	~		
	それ以外		~		それ以外	~			それ以外		~		それ以外	~		
	100kN/m <sup>2</sup> を超える		~		3mを超える	~			100kN/m <sup>2</sup> を超える		~		3mを超える	~		
	それ以外		~		それ以外	~			それ以外		~		それ以外	~		