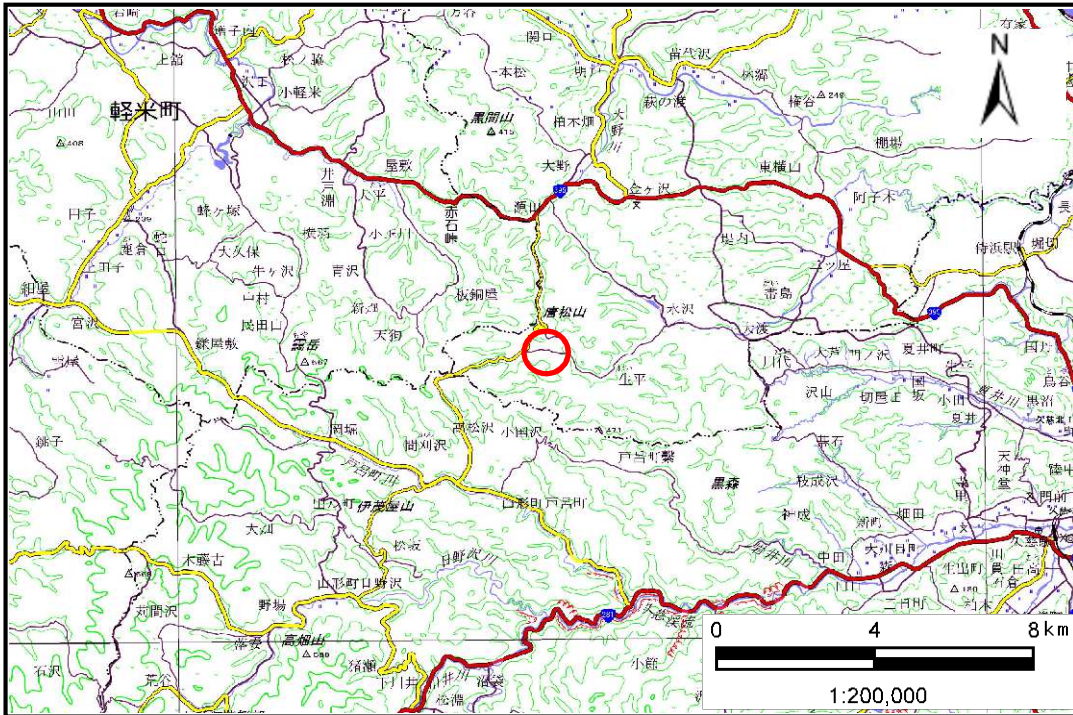


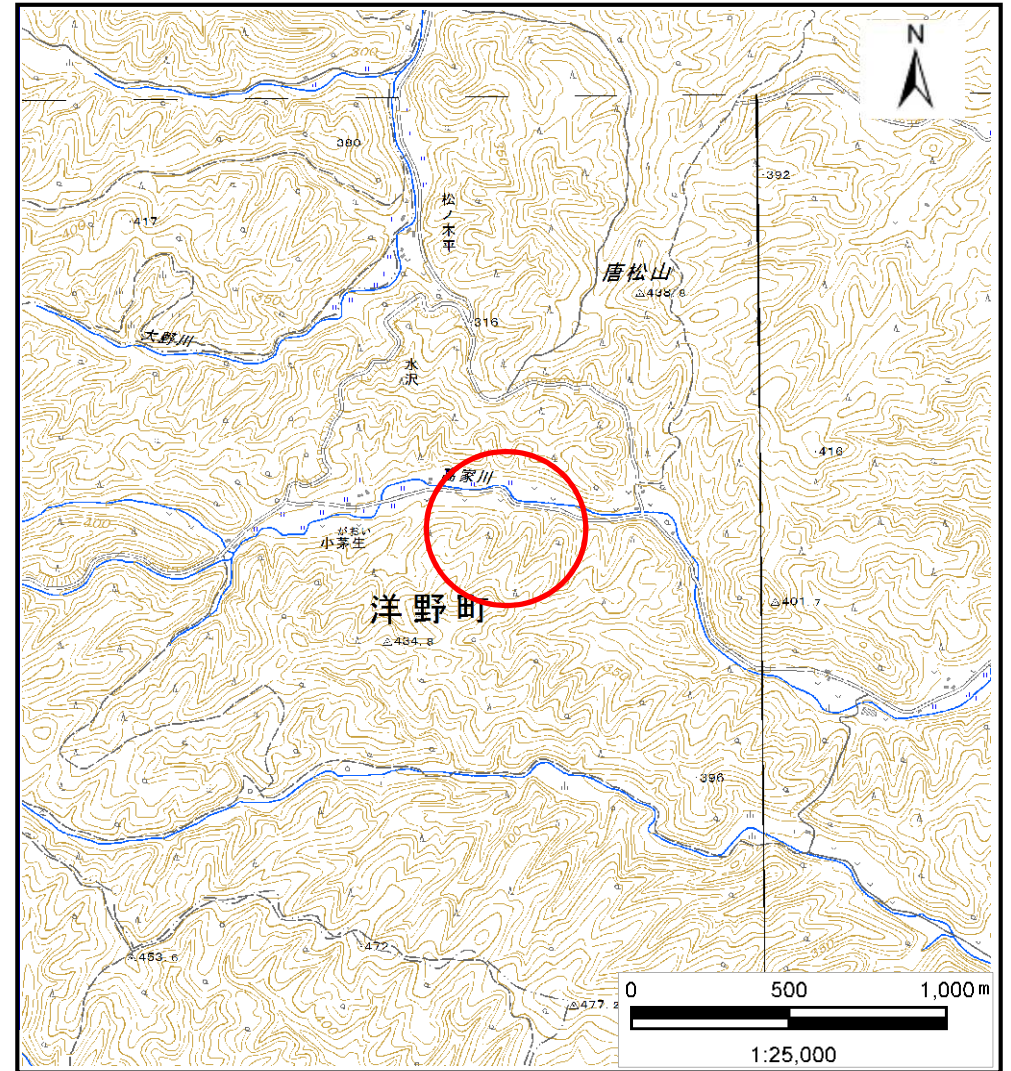
土砂災害防止に関する基礎調査(土石流)

表紙 概略図,位置図

自然現象の種類	土石流
溪流番号	J022102
水系名	高家川
河川名	高家川
溪流名	小芽生の沢(5)
所在地	岩手県九戸郡洋野町水沢第1地割
調査機関	県北広域振興局土木部



概略図(S=1:200,000)



位置図(S=1:25,000)

土石流区域調査

様式3-1 危害のおそれのある土地、著しい危害のおそれのある土地の設定図

調査年度	平成28年度
所在地	岩手県九戸郡洋野町水沢第1地割

