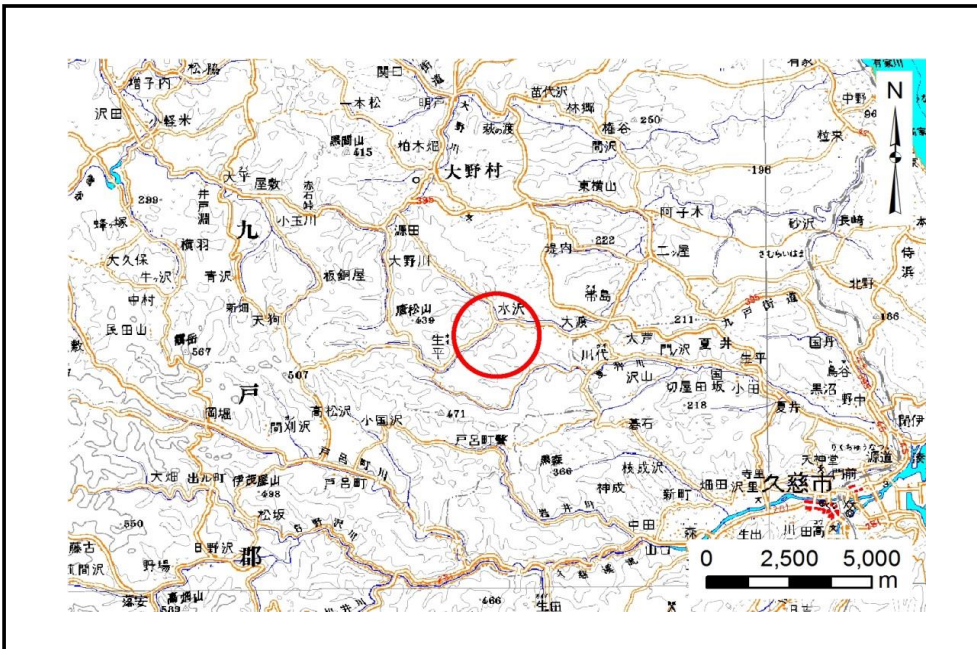


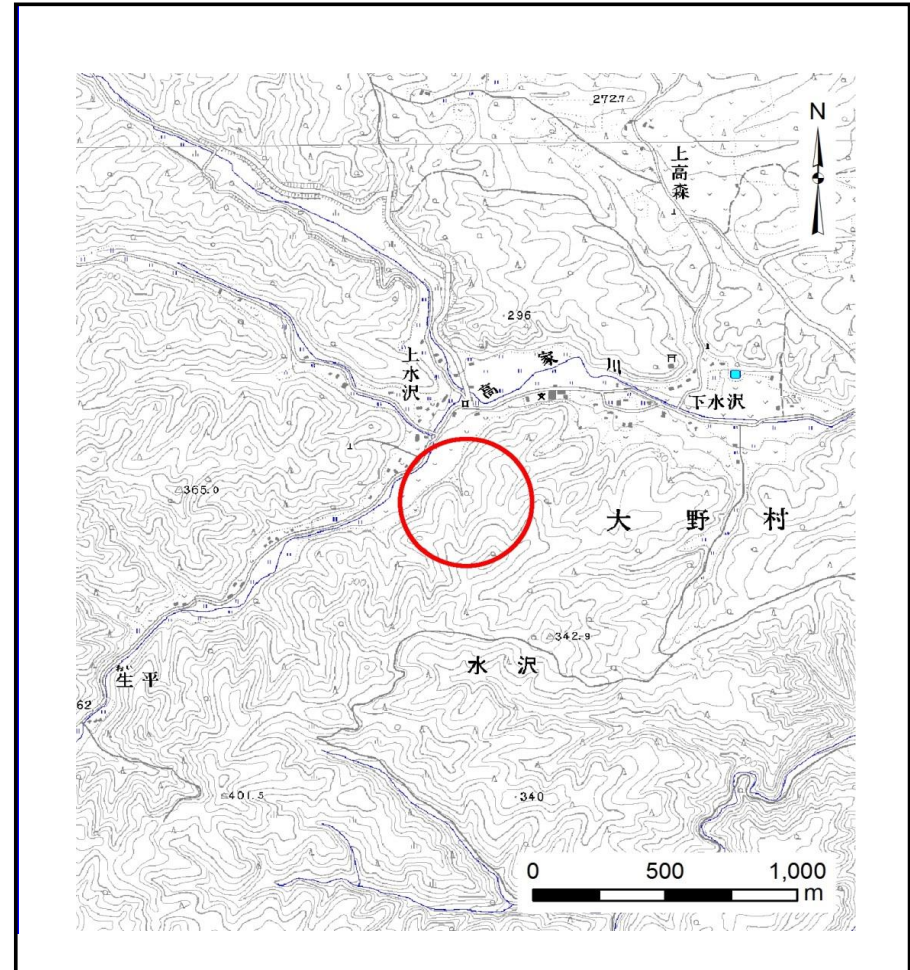
土砂災害防止に関する基礎調査(土石流)

表紙 位置,位置図

自然現象の種類	土石流
溪流番号	B023107
水系名	高家川
河川名	高家川
溪流名	上水沢の沢
所在地	九戸郡洋野町水沢第6地割
調査機関	岩手県 県北広域振興局 土木部



位置図(S=1:200,000)

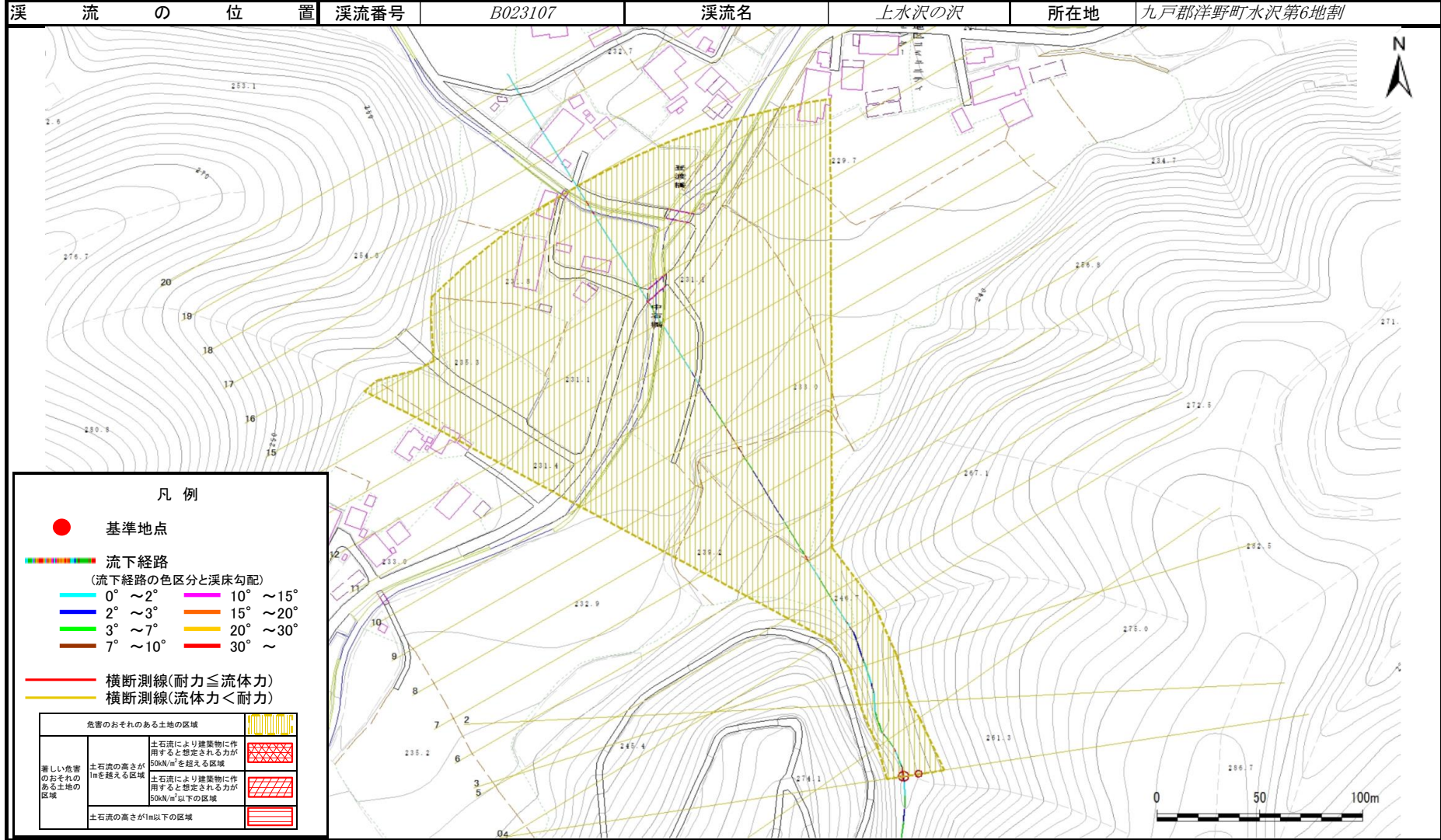


概況図(S=1:25,000)

土石流区域調査

様式3-1 危害のおそれのある土地、著しい危害のおそれのある土地の設定図

調査年度	平成27年度
所在地	九戸郡洋野町水沢第6地割



土石流区域調査

様式3-2 建築物に作用すると想定される衝撃に関する事項

調査年度 平成27年度

溪流の位置	溪流番号	B023107	溪流名	上水沢の沢	所在地	九戸郡洋野町水沢第6地割
-------	------	---------	-----	-------	-----	--------------

横断測線番号	土石流の高さh(m)	土石流の流体力Fd(kN/m ²)	建築物の耐力P2(kN/m ²)	横断測線番号	土石流の高さh(m)	土石流の流体力Fd(kN/m ²)	建築物の耐力P2(kN/m ²)
No.0	0.38	10.91	17.48				
No.1	0.45	10.08	15.04				
No.2	0.36	5.37	18.59				
No.3	0.35	4.29	18.76				
No.4	0.36	3.68	18.67				
No.5	0.36	3.08	18.37				
No.6	0.37	2.65	17.97				
No.7	0.36	2.74	18.24				
No.8	0.38	2.30	17.48				
No.9	0.38	2.27	17.43				
No.10	0.36	2.63	18.67				
No.11	0.36	2.60	18.56				
No.12	0.36	2.53	18.34				
No.13	0.36	2.60	18.57				
No.14	0.38	2.34	17.70				
No.15	0.38	2.32	17.63				
No.16	0.39	2.18	17.28				
No.17	0.44	1.41	15.32				
No.18	0.45	1.39	15.23				
No.19	0.51	0.98	13.48				
No.20	0.00	0.00	0.00				