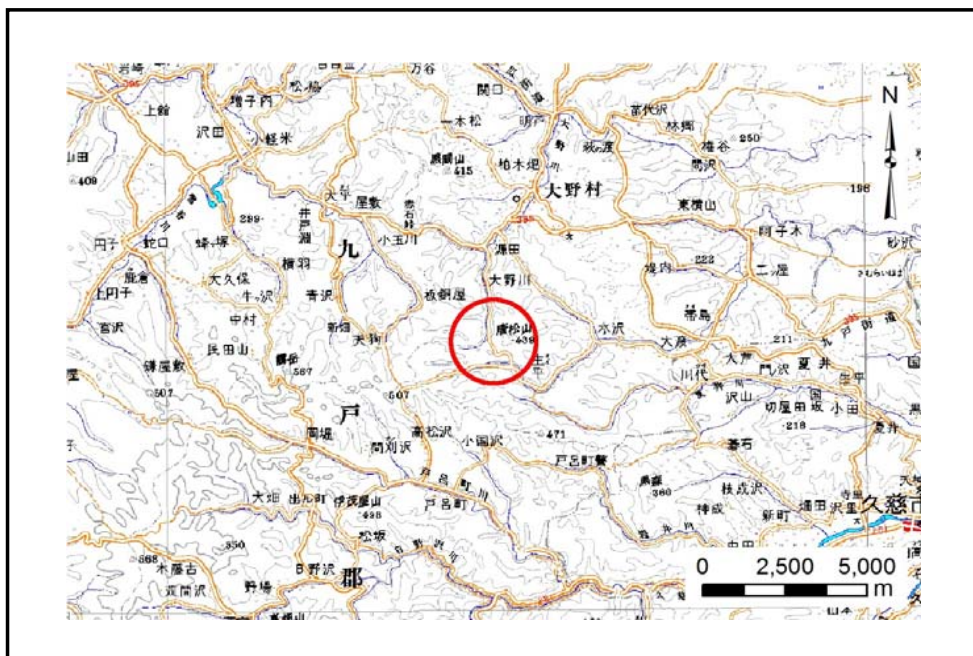


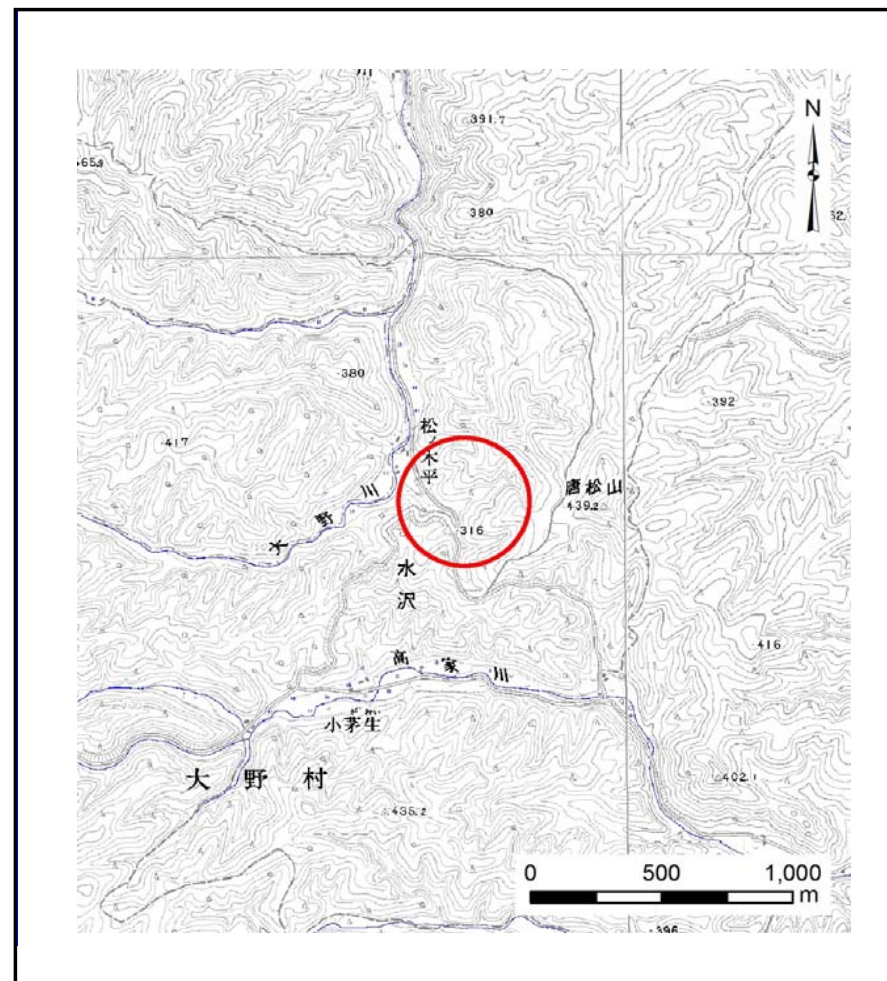
土砂災害防止に関する基礎調査(土石流)

表紙 位置,位置図

自然現象の種類	土石流
溪流番号	B022102-2
水系名	有家川
河川名	大野川
溪流名	松ノ木平の沢-2
所在地	九戸郡野町水沢第1地割,大野第74地割
調査機関	岩手県 県北広域振興局 土木部



位置図(S=1:200,000)



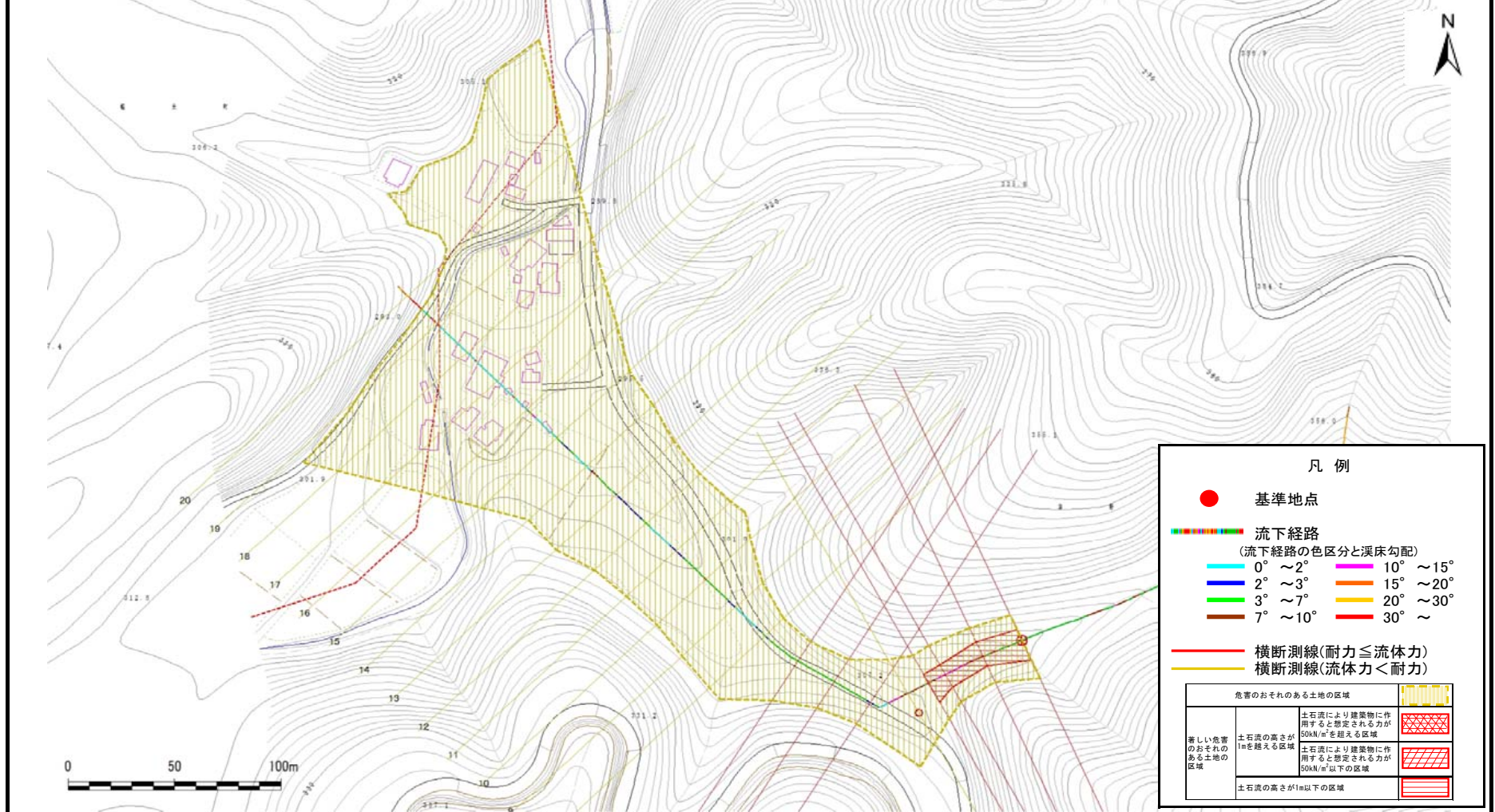
概況図(S=1:25,000)

土石流区域調査

様式3-2 危害のおそれのある土地、著しい危害のおそれのある土地の設定図

調査年度	平成27年度
所在地	九戸郡洋野町水沢第1地割, 大野第74地割

溪流の位置	溪流番号	B022102-2	溪流名	松ノ木平の沢-2	所在地	九戸郡洋野町水沢第1地割, 大野第74地割
-------	------	-----------	-----	----------	-----	-----------------------



凡例

- 基準地点
- 流下経路
(流下経路の色区分と渓床勾配)

0° ~ 2°	10° ~ 15°
2° ~ 3°	15° ~ 20°
3° ~ 7°	20° ~ 30°
7° ~ 10°	30° ~
- 横断測線(耐力 ≤ 流体力)
- 横断測線(流体力 < 耐力)

危害のおそれのある土地の区域	
著しい危害のおそれのある土地の区域	土石流により建築物に作用すると想定される力が50kN/m ² を超える区域
土石流の高さが1mを超える区域	
土石流により建築物に作用すると想定される力が50kN/m ² 以下の区域	
土石流の高さが1m以下の区域	

土石流区域調査

様式3-2 建築物に作用すると想定される衝撃に関する事項

調査年度	平成27年度
所在地	九戸郡洋野町水沢第1地割, 大野第74地割

溪流の位置	溪流番号	B022102-2	溪流名	松ノ木平の沢-2	所在地	九戸郡洋野町水沢第1地割, 大野第74地割
-------	------	-----------	-----	----------	-----	-----------------------

横断測線番号	土石流の高さh(m)	土石流の流体力Fd(kN/m ²)	建築物の耐力P2(kN/m ²)	横断測線番号	土石流の高さh(m)	土石流の流体力Fd(kN/m ²)	建築物の耐力P2(kN/m ²)
No.0	0.73	15.02	9.85				
No.1	0.82	13.34	8.98				
No.2	0.85	12.90	8.70				
No.3	0.75	10.85	9.70				
No.4	0.59	8.22	11.88				
No.5	0.83	13.05	8.86				
No.6	0.83	12.70	8.85				
No.7	0.81	12.52	9.04				
No.8	0.59	8.14	11.83				
No.9	0.60	7.52	11.74				
No.10	0.60	7.25	11.72				
No.11	0.60	6.99	11.69				
No.12	0.60	6.43	11.61				
No.13	0.62	5.45	11.37				
No.14	0.63	5.02	11.22				
No.15	0.64	4.67	11.07				
No.16	0.64	4.54	11.01				
No.17	0.65	4.28	10.87				
No.18	0.66	4.09	10.77				
No.19	0.90	6.86	8.33				
No.20	0.00	0.00	0.00				