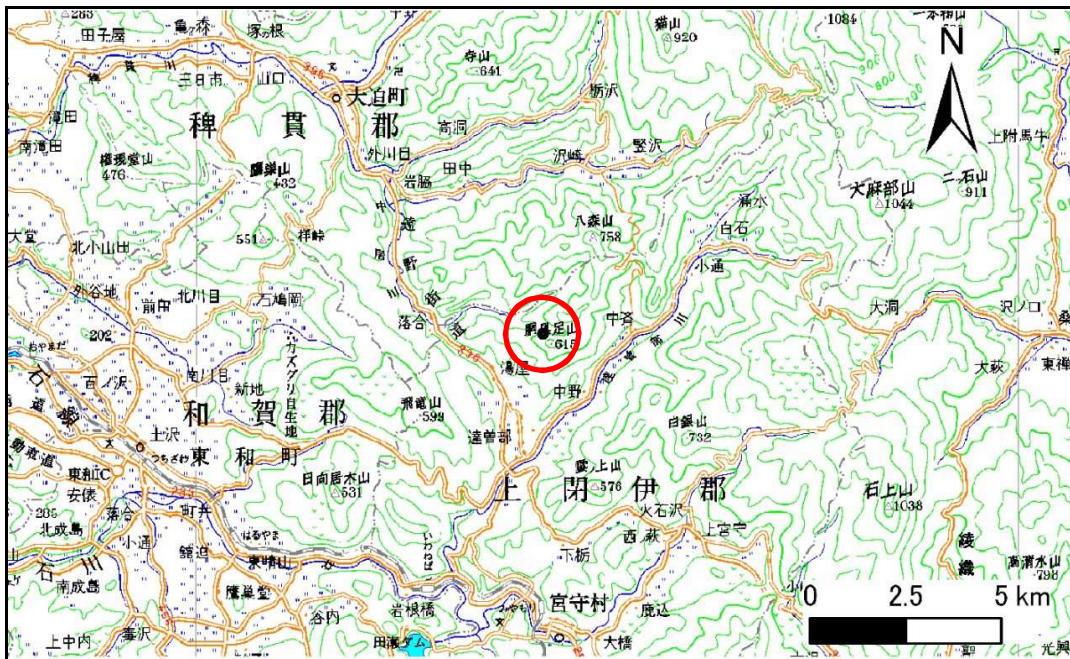


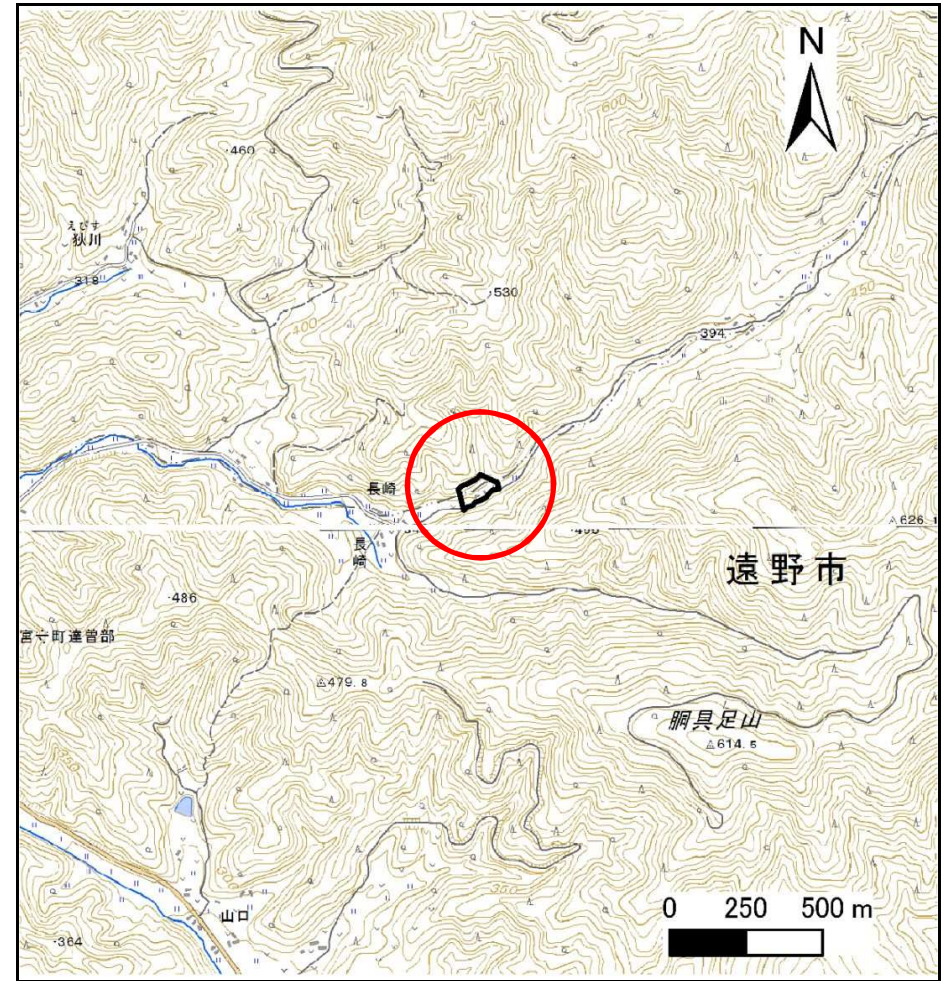
土砂災害防止に関する基礎調査(急傾斜地の崩壊)

表紙 概況、位置図

自然現象の種類	急傾斜地の崩壊
箇所番号	124B1005
箇所名	長崎-3
所在地	花巻市大迫町外川目長崎
調査機関	県南広域振興局土木部花巻土木センター



位置図(S=1:200,000)



概況図(S=1:25,000)

急傾斜地の崩壊区域調書

様式3-1 危害のおそれのある土地、著しい危害のおそれのある土地の設定図

調査年度

平成25年度

急傾斜地の位置

箇所番号

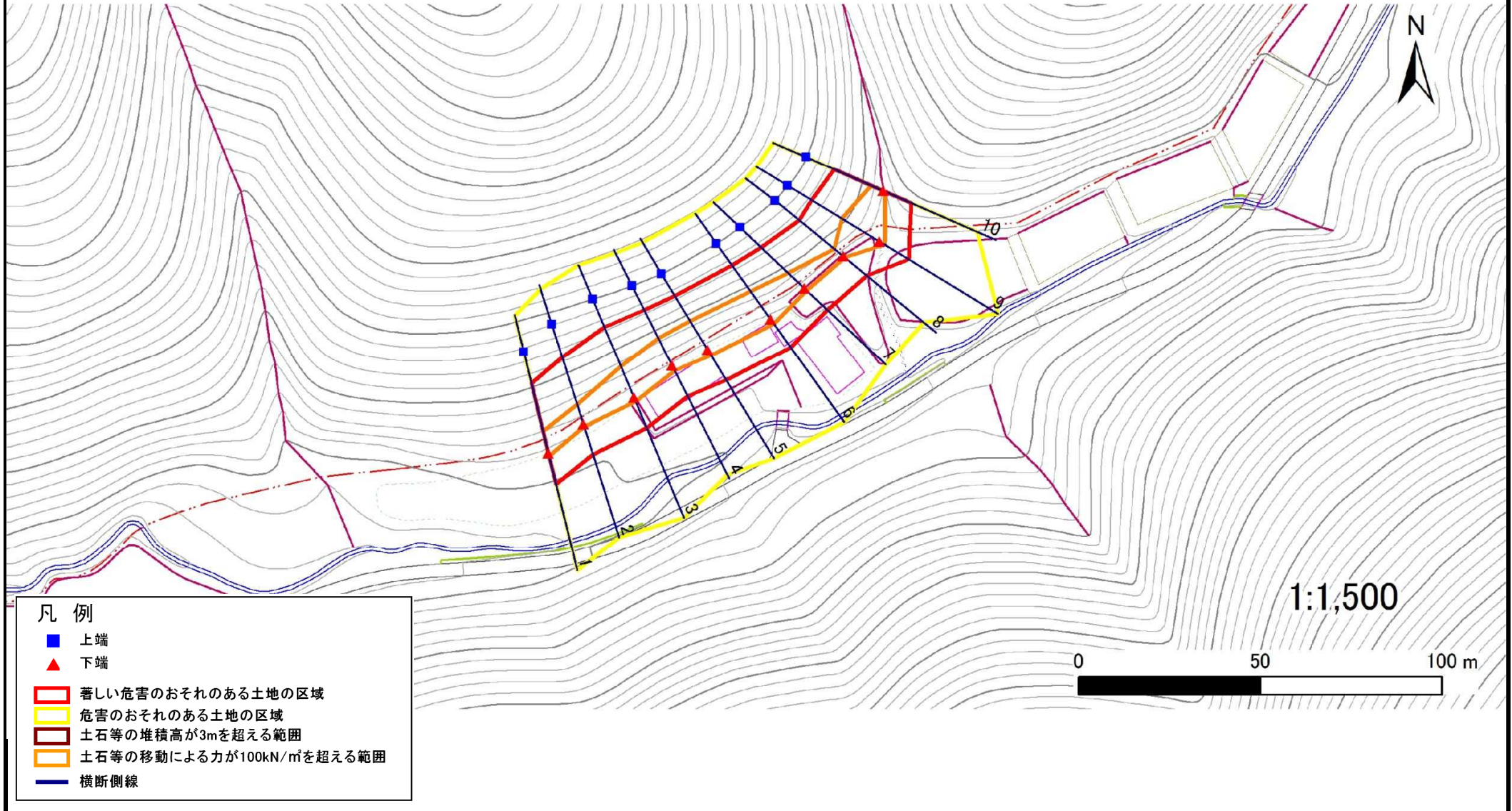
124B1005

箇所名

長崎-3

所在地

花巻市大迫町外川目長崎



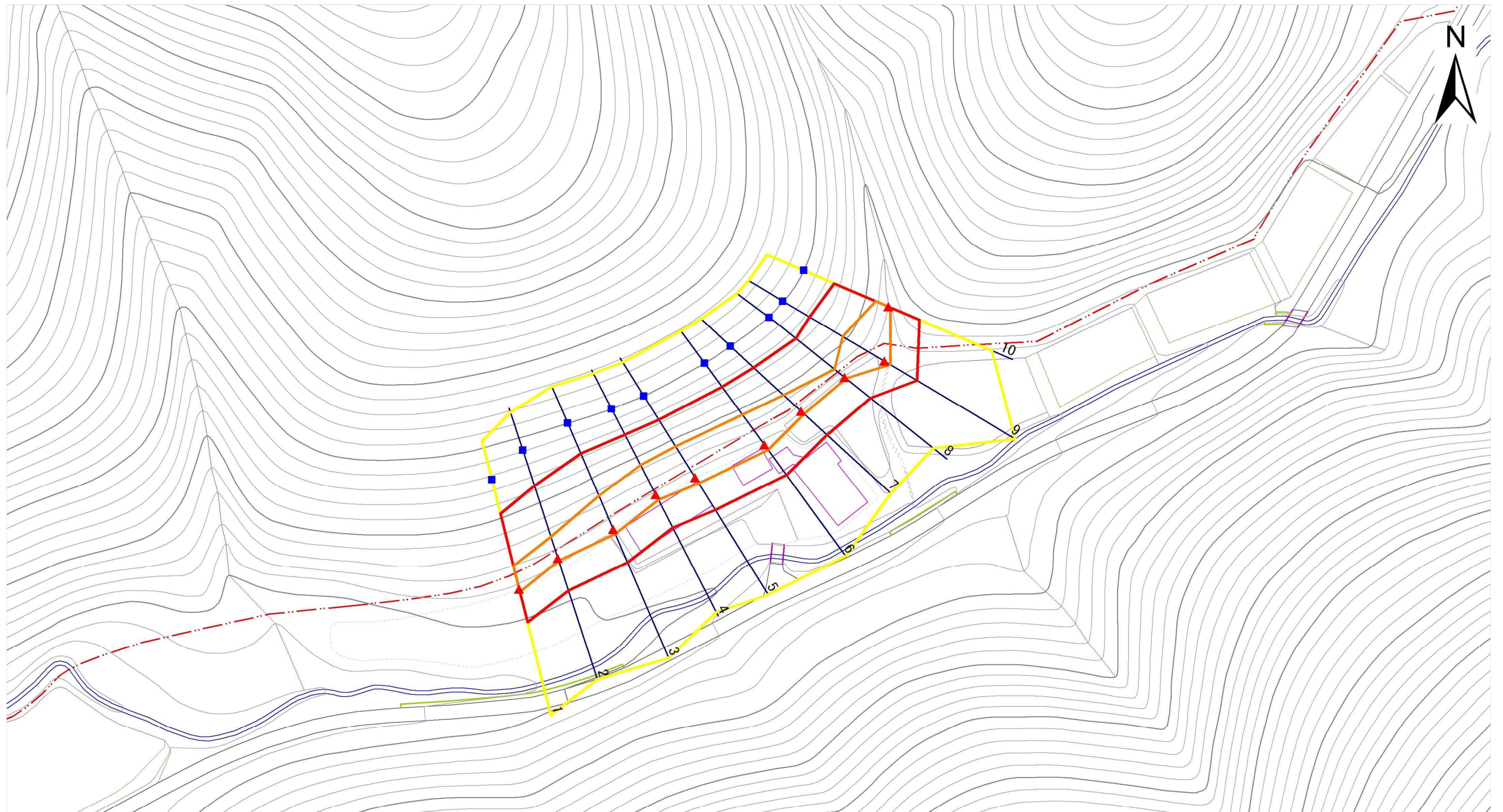
急傾斜地の崩壊区域調書

様式3-1 危害のおそれのある土地、著しい危害のおそれのある土地の設定図

調査年度

平成25年度

急傾斜地の位置 箇所番号 124B1005 箇所名 長崎-3 所在地 花巻市大迫町外川目長崎



- 凡例
- 上端
 - ▲ 下端
 - ▭ 著しい危害のおそれのある土地の区域
 - ▭ 危害のおそれのある土地の区域
 - ▭ 土石等の堆積高が3mを超える範囲
 - ▭ 土石等の移動による力が100kN/m²を超える範囲
 - 横断側線

急傾斜地の崩壊区域調書

様式3-2 建築物に作用すると想定される衝撃に関する事項(1/1)

調査年度

平成25年度

急傾斜地の位置		箇所番号			箇所名				所在地							
		124B1005			長崎-3				花巻市大迫町外川目長崎							
横断 測線 番号	急傾斜地の下端に隣接する土地								急傾斜地内							
	土石等の移動の高さと力の大きさ				土石等の堆積高さと力の大きさ				土石等の移動の高さと力の大きさ				土石等の堆積高さと力の大きさ			
	区分	高さ (m)	下端からの距離 (m)	力の大きさ (kN/m ²)	区分	下端からの水平 距離(m)	高さ (m)	力の大きさ (kN/m ²)	区分	高さ (m)	上端からの比高 (m)	力の大きさ (kN/m ²)	区分	上端からの比高 (m)	高さ (m)	力の大きさ (kN/m ²)
1	100kN/㎡を超える	1.00	0.00 ~ 0.70	110.43	3mを超える	- ~ -	-	-	100kN/㎡を超える	1.00	12.69 ~ 16.20	110.43	3mを超える	- ~ -	-	-
	それ以外	1.00	0.70 ~ 8.49	100.00	それ以外	0.00 ~ 8.49	2.10	10.60	それ以外	1.00	5.00 ~ 12.69	100.00	それ以外	5.00 ~ 16.20	2.10	10.60
2	100kN/㎡を超える	1.00	0.00 ~ 0.66	109.76	3mを超える	- ~ -	-	-	100kN/㎡を超える	1.00	12.69 ~ 15.93	109.76	3mを超える	- ~ -	-	-
	それ以外	1.00	0.66 ~ 8.44	100.00	それ以外	0.00 ~ 8.44	2.10	10.60	それ以外	1.00	5.00 ~ 12.69	100.00	それ以外	5.00 ~ 15.93	2.10	10.60
3	100kN/㎡を超える	1.00	0.00 ~ 1.15	117.32	3mを超える	- ~ -	-	-	100kN/㎡を超える	1.00	11.91 ~ 17.46	117.32	3mを超える	- ~ -	-	-
	それ以外	1.00	1.15 ~ 8.93	100.00	それ以外	0.00 ~ 8.93	2.14	10.82	それ以外	1.00	5.00 ~ 11.91	100.00	それ以外	5.00 ~ 17.46	2.14	10.82
4	100kN/㎡を超える	1.00	0.00 ~ 1.48	122.54	3mを超える	- ~ -	-	-	100kN/㎡を超える	1.00	10.82 ~ 16.49	122.54	3mを超える	- ~ -	-	-
	それ以外	1.00	1.48 ~ 9.27	100.00	それ以外	0.00 ~ 9.27	2.26	11.40	それ以外	1.00	5.00 ~ 10.82	100.00	それ以外	5.00 ~ 16.49	2.26	11.40
5	100kN/㎡を超える	1.00	0.00 ~ 1.72	126.30	3mを超える	- ~ -	-	-	100kN/㎡を超える	1.00	10.65 ~ 17.18	126.30	3mを超える	- ~ -	-	-
	それ以外	1.00	1.72 ~ 9.50	100.00	それ以外	0.00 ~ 9.50	2.30	11.61	それ以外	1.00	5.00 ~ 10.65	100.00	それ以外	5.00 ~ 17.18	2.30	11.61
6	100kN/㎡を超える	1.00	0.00 ~ 1.58	124.18	3mを超える	- ~ -	-	-	100kN/㎡を超える	1.00	10.85 ~ 17.18	124.18	3mを超える	- ~ -	-	-
	それ以外	1.00	1.58 ~ 9.37	100.00	それ以外	0.00 ~ 9.37	2.25	11.37	それ以外	1.00	5.00 ~ 10.85	100.00	それ以外	5.00 ~ 17.18	2.25	11.37
7	100kN/㎡を超える	1.00	0.00 ~ 0.95	114.27	3mを超える	- ~ -	-	-	100kN/㎡を超える	1.00	11.41 ~ 15.18	114.27	3mを超える	- ~ -	-	-
	それ以外	1.00	0.95 ~ 8.74	100.00	それ以外	0.00 ~ 8.74	2.18	11.02	それ以外	1.00	5.00 ~ 11.41	100.00	それ以外	5.00 ~ 15.18	2.18	11.02
8	100kN/㎡を超える	1.00	0.00 ~ 0.44	106.56	3mを超える	- ~ -	-	-	100kN/㎡を超える	1.00	12.30 ~ 14.19	106.56	3mを超える	- ~ -	-	-
	それ以外	1.00	0.44 ~ 8.23	100.00	それ以外	0.00 ~ 8.23	1.95	9.85	それ以外	1.00	5.00 ~ 12.30	100.00	それ以外	5.00 ~ 14.19	1.95	9.85
9	100kN/㎡を超える	1.00	0.00 ~ 1.67	125.62	3mを超える	- ~ -	-	-	100kN/㎡を超える	1.00	11.20 ~ 19.00	125.62	3mを超える	- ~ -	-	-
	それ以外	1.00	1.67 ~ 9.46	100.00	それ以外	0.00 ~ 9.46	2.20	11.12	それ以外	1.00	5.00 ~ 11.20	100.00	それ以外	5.00 ~ 19.00	2.20	11.12
10	100kN/㎡を超える	1.00	0.00 ~ 0.55	108.17	3mを超える	- ~ -	-	-	100kN/㎡を超える	1.00	11.83 ~ 14.00	108.17	3mを超える	- ~ -	-	-
	それ以外	1.00	0.55 ~ 8.34	100.00	それ以外	0.00 ~ 8.34	1.98	9.98	それ以外	1.00	5.00 ~ 11.83	100.00	それ以外	5.00 ~ 14.00	1.98	9.98
	100kN/㎡を超える		~		3mを超える	~			100kN/㎡を超える		~		3mを超える	~		
	それ以外		~		それ以外	~			それ以外		~		それ以外	~		
	100kN/㎡を超える		~		3mを超える	~			100kN/㎡を超える		~		3mを超える	~		
	それ以外		~		それ以外	~			それ以外		~		それ以外	~		
	100kN/㎡を超える		~		3mを超える	~			100kN/㎡を超える		~		3mを超える	~		
	それ以外		~		それ以外	~			それ以外		~		それ以外	~		
	100kN/㎡を超える		~		3mを超える	~			100kN/㎡を超える		~		3mを超える	~		
	それ以外		~		それ以外	~			それ以外		~		それ以外	~		