

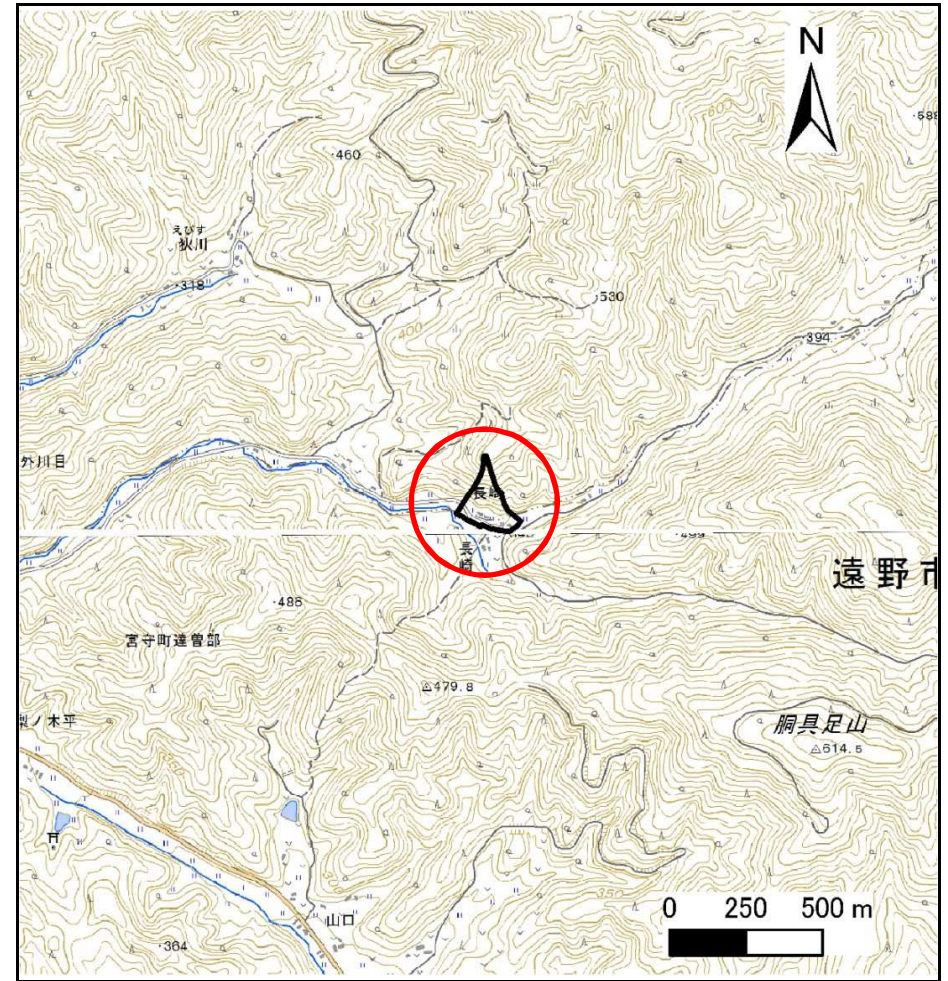
土砂災害防止に関する基礎調査(急傾斜地の崩壊)

表紙 概況、位置図

自然現象の種類	急傾斜地の崩壊
箇所番号	124B1004
箇所名	長崎-2
所在地	花巻市大迫町外川目長崎
調査機関	県南広域振興局土木部花巻土木センター



位置図(S=1:200,000)



概況図(S=1:25,000)

急傾斜地の崩壊区域調書

様式3-1 危害のおそれのある土地、著しい危害のおそれのある土地の設定図

調査年度

平成25年度

急傾斜地の位置

箇所番号

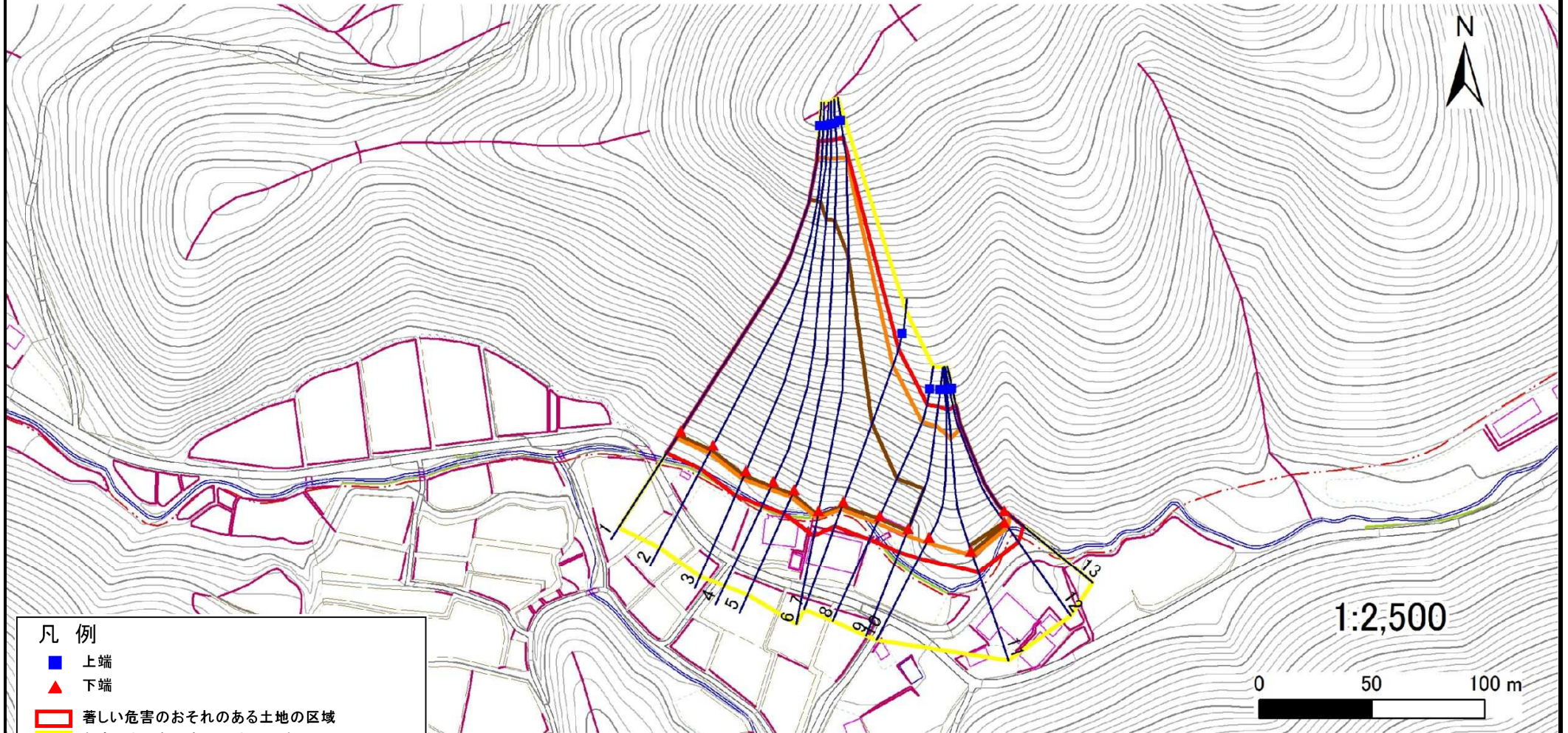
124B1004

箇所名

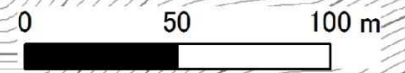
長崎-2

所在地

花巻市大迫町外川目長崎



1:2,500



- 凡例
- 上端
 - ▲ 下端
 - 著しい危害のおそれのある土地の区域
 - 危害のおそれのある土地の区域
 - 土石等の堆積高が3mを超える範囲
 - 土石等の移動による力が100kN/m²を超える範囲
 - 横断側線

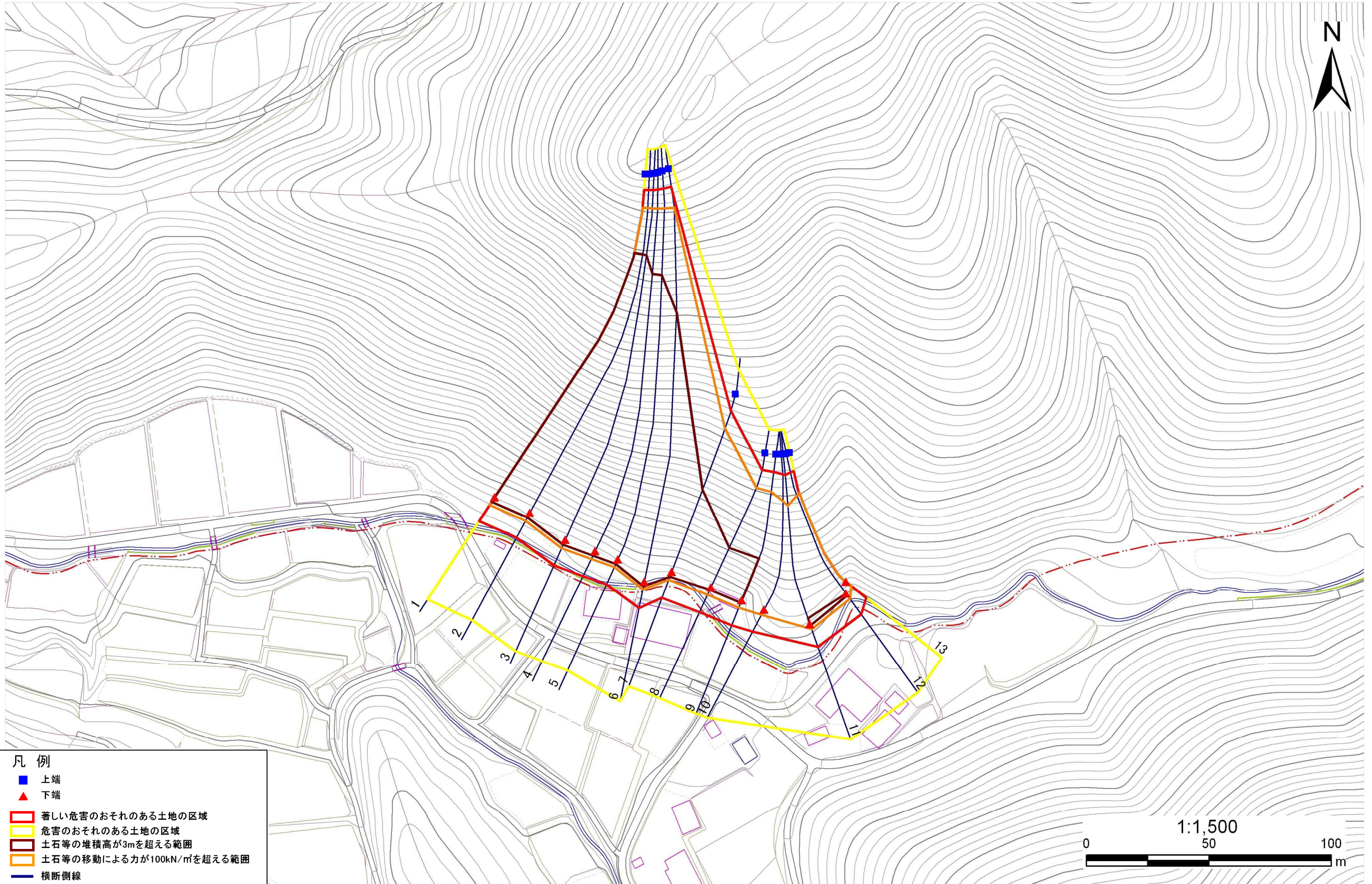
急傾斜地の崩壊区域調査

様式3-1 危害のおそれのある土地、著しい危害のおそれのある土地の設定図

調査年度

平成25年度

急傾斜地の位置 箇所番号 124B1004 箇所名 長崎-2 所在地 花巻市大迫町外川目長崎



- 凡例
- 上端
 - ▲ 下端
 - 著しい危害のおそれのある土地の区域
 - 危害のおそれのある土地の区域
 - 土石等の堆積高が3mを超える範囲
 - 土石等の移動による力が100kN/m²を超える範囲
 - 横断側線

急傾斜地の崩壊区域調書

様式3-2 建築物に作用すると想定される衝撃に関する事項(1/1)

調査年度 平成25年度

急傾斜地の位置		箇所番号			箇所名				所在地		調査年度					
		124B1004			長崎-2				花巻市大迫町外川目長崎		平成25年度					
横断 測線 番号	急傾斜地の下端に隣接する土地								急傾斜地内							
	土石等の移動の高さと力の大きさ				土石等の堆積高さと力の大きさ				土石等の移動の高さと力の大きさ				土石等の堆積高さと力の大きさ			
	区分	高さ (m)	下端からの距離 (m)	力の大きさ (kN/m ²)	区分	下端からの水平 距離(m)	高さ (m)	力の大きさ (kN/m ²)	区分	高さ (m)	上端からの比高 (m)	力の大きさ (kN/m ²)	区分	上端からの比高 (m)	高さ (m)	力の大きさ (kN/m ²)
1	100kN/㎡を超える	1.00	0.00 ~ 3.82	162.08	3mを超える	0.00 ~ 2.24	4.03	20.38	100kN/㎡を超える	1.00	10.53 ~ 114.02	162.08	3mを超える	25.00 ~ 114.02	4.03	20.38
	それ以外	1.00	3.82 ~ 11.60	100.00	それ以外	2.24 ~ 11.60	3.00	15.16	それ以外	1.00	5.00 ~ 10.53	100.00	それ以外	5.00 ~ 25.00	3.00	15.16
2	100kN/㎡を超える	1.00	0.00 ~ 3.78	161.43	3mを超える	0.00 ~ 2.21	4.01	20.29	100kN/㎡を超える	1.00	10.53 ~ 113.44	161.43	3mを超える	25.00 ~ 113.44	4.01	20.29
	それ以外	1.00	3.78 ~ 11.56	100.00	それ以外	2.21 ~ 11.56	3.00	15.16	それ以外	1.00	5.00 ~ 10.53	100.00	それ以外	5.00 ~ 25.00	3.00	15.16
3	100kN/㎡を超える	1.00	0.00 ~ 3.69	159.87	3mを超える	0.00 ~ 2.16	3.98	20.10	100kN/㎡を超える	1.00	10.56 ~ 115.67	159.87	3mを超える	25.00 ~ 115.67	3.98	20.10
	それ以外	1.00	3.69 ~ 11.48	100.00	それ以外	2.16 ~ 11.48	3.00	15.16	それ以外	1.00	5.00 ~ 10.56	100.00	それ以外	5.00 ~ 25.00	3.00	15.16
4	100kN/㎡を超える	1.00	0.00 ~ 3.59	157.99	3mを超える	0.00 ~ 2.10	3.94	19.89	100kN/㎡を超える	1.00	10.60 ~ 114.90	157.99	3mを超える	30.00 ~ 114.90	3.94	19.89
	それ以外	1.00	3.59 ~ 11.37	100.00	それ以外	2.10 ~ 11.37	3.00	15.16	それ以外	1.00	5.00 ~ 10.60	100.00	それ以外	5.00 ~ 30.00	3.00	15.16
5	100kN/㎡を超える	1.00	0.00 ~ 3.46	155.78	3mを超える	0.00 ~ 2.04	3.89	19.67	100kN/㎡を超える	1.00	10.68 ~ 113.88	155.78	3mを超える	30.00 ~ 113.88	3.89	19.67
	それ以外	1.00	3.46 ~ 11.25	100.00	それ以外	2.04 ~ 11.25	3.00	15.16	それ以外	1.00	5.00 ~ 10.68	100.00	それ以外	5.00 ~ 30.00	3.00	15.16
6	100kN/㎡を超える	1.00	0.00 ~ 3.24	151.86	3mを超える	0.00 ~ 1.93	3.82	19.33	100kN/㎡を超える	1.00	10.86 ~ 115.55	151.86	3mを超える	40.00 ~ 115.55	3.82	19.33
	それ以外	1.00	3.24 ~ 11.03	100.00	それ以外	1.93 ~ 11.03	3.00	15.16	それ以外	1.00	5.00 ~ 10.86	100.00	それ以外	5.00 ~ 40.00	3.00	15.16
7	100kN/㎡を超える	1.00	0.00 ~ 3.53	157.06	3mを超える	0.00 ~ 2.10	3.93	19.88	100kN/㎡を超える	1.00	10.61 ~ 56.00	157.06	3mを超える	30.00 ~ 56.00	3.93	19.88
	それ以外	1.00	3.53 ~ 11.32	100.00	それ以外	2.10 ~ 11.32	3.00	15.16	それ以外	1.00	5.00 ~ 10.61	100.00	それ以外	5.00 ~ 30.00	3.00	15.16
8	100kN/㎡を超える	1.00	0.00 ~ 3.40	154.75	3mを超える	0.00 ~ 1.19	3.55	17.96	100kN/㎡を超える	1.00	10.62 ~ 42.82	154.75	3mを超える	30.00 ~ 42.82	3.55	17.96
	それ以外	1.00	3.40 ~ 11.19	100.00	それ以外	1.19 ~ 11.19	3.00	15.16	それ以外	1.00	5.00 ~ 10.62	100.00	それ以外	5.00 ~ 30.00	3.00	15.16
9	100kN/㎡を超える	1.00	0.00 ~ 3.22	151.58	3mを超える	0.00 ~ 1.09	3.49	17.66	100kN/㎡を超える	1.00	10.76 ~ 42.82	151.58	3mを超える	30.00 ~ 42.82	3.49	17.66
	それ以外	1.00	3.22 ~ 11.01	100.00	それ以外	1.09 ~ 11.01	3.00	15.16	それ以外	1.00	5.00 ~ 10.76	100.00	それ以外	5.00 ~ 30.00	3.00	15.16
10	100kN/㎡を超える	1.00	0.00 ~ 2.43	138.03	3mを超える	- ~ -	-	-	100kN/㎡を超える	1.00	11.76 ~ 39.77	138.03	3mを超える	- ~ -	-	-
	それ以外	1.00	2.43 ~ 10.22	100.00	それ以外	0.00 ~ 10.22	2.86	14.45	それ以外	1.00	5.00 ~ 11.76	100.00	それ以外	5.00 ~ 39.77	2.86	14.45
11	100kN/㎡を超える	1.00	0.00 ~ 2.12	132.83	3mを超える	0.00 ~ 0.62	3.25	16.43	100kN/㎡を超える	1.00	12.43 ~ 41.49	132.83	3mを超える	40.00 ~ 41.49	3.25	16.43
	それ以外	1.00	2.12 ~ 9.90	100.00	それ以外	0.62 ~ 9.90	3.00	15.16	それ以外	1.00	5.00 ~ 12.43	100.00	それ以外	5.00 ~ 40.00	3.00	15.16
12	100kN/㎡を超える	1.00	0.00 ~ 2.70	142.59	3mを超える	0.00 ~ 0.86	3.37	17.03	100kN/㎡を超える	1.00	11.33 ~ 40.00	142.59	3mを超える	40.00 ~ 40.00	3.37	17.03
	それ以外	1.00	2.70 ~ 10.49	100.00	それ以外	0.86 ~ 10.49	3.00	15.16	それ以外	1.00	5.00 ~ 11.33	100.00	それ以外	5.00 ~ 40.00	3.00	15.16
13	100kN/㎡を超える	1.00	0.00 ~ 2.85	145.16	3mを超える	- ~ -	-	-	100kN/㎡を超える	1.00	11.08 ~ 38.23	145.16	3mを超える	- ~ -	-	-
	それ以外	1.00	2.85 ~ 10.64	100.00	それ以外	0.00 ~ 10.64	2.94	14.88	それ以外	1.00	5.00 ~ 11.08	100.00	それ以外	5.00 ~ 38.23	2.94	14.88
	100kN/㎡を超える		~		3mを超える	~			100kN/㎡を超える		~		3mを超える	~		
	それ以外		~		それ以外	~			それ以外		~		それ以外	~		
	100kN/㎡を超える		~		3mを超える	~			100kN/㎡を超える		~		3mを超える	~		
	それ以外		~		それ以外	~			それ以外		~		それ以外	~		