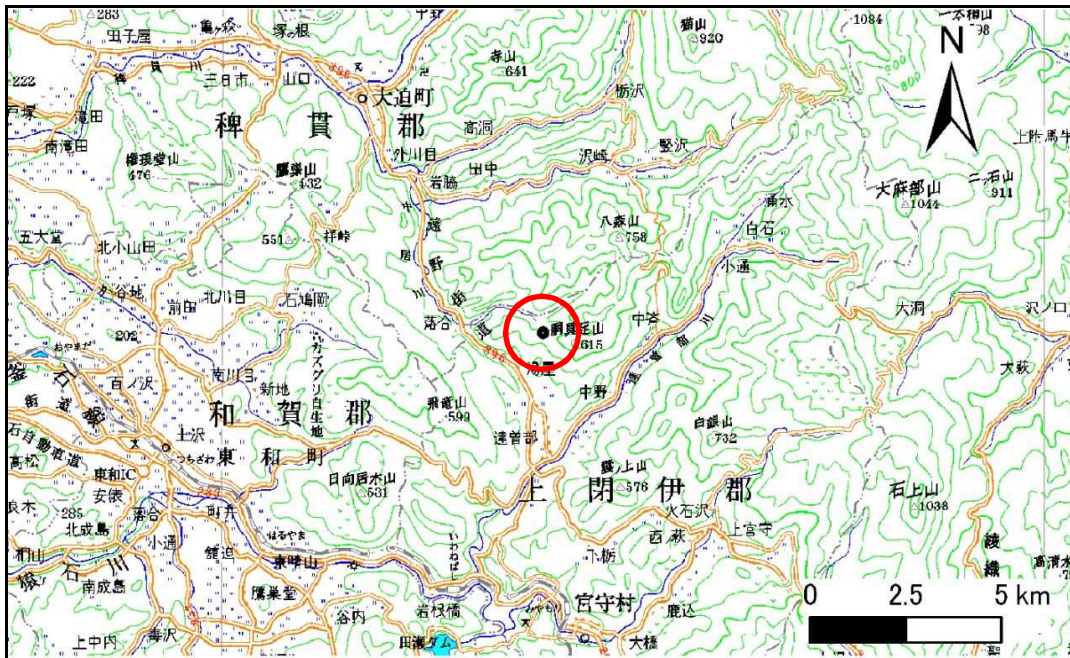


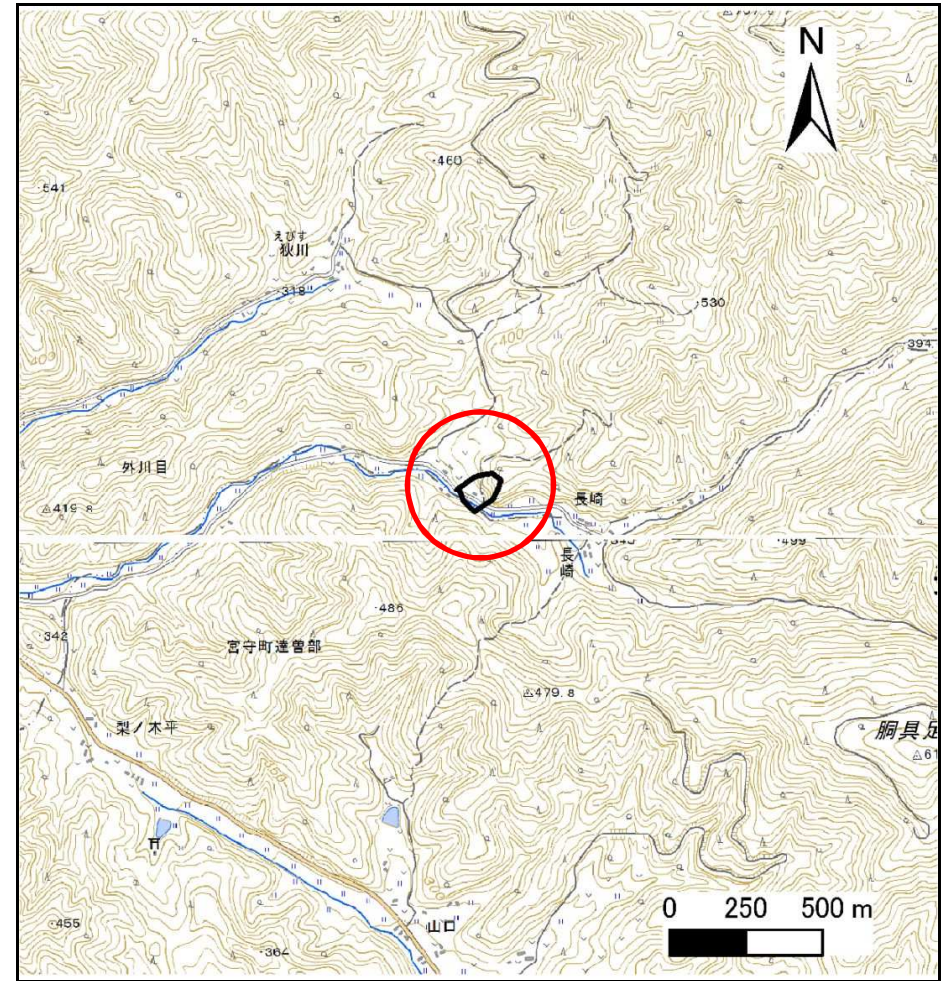
土砂災害防止に関する基礎調査(急傾斜地の崩壊)

表紙 概況、位置図

自然現象の種類	急傾斜地の崩壊
箇所番号	124B1003
箇所名	長崎-1
所在地	花巻市大迫町外川目長崎
調査機関	県南広域振興局土木部花巻土木センター



位置図(S=1:200,000)



概況図(S=1:25,000)

急傾斜地の崩壊区域調書

様式3-1 危害のおそれのある土地、著しい危害のおそれのある土地の設定図

調査年度

平成25年度

急傾斜地の位置

箇所番号

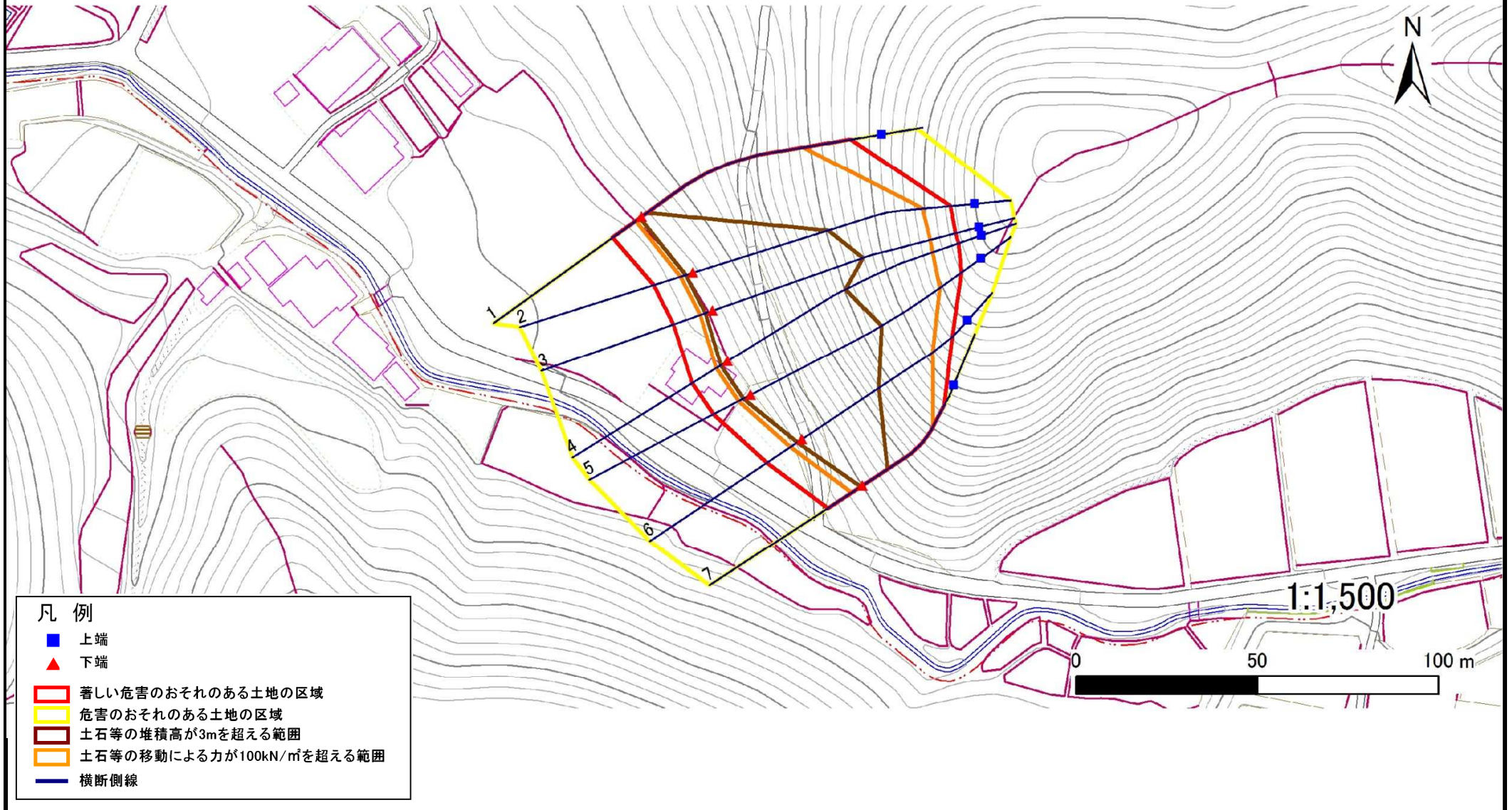
124B1003

箇所名

長崎-1

所在地

花巻市大迫町外川目長崎



凡例

- 上端
- ▲ 下端
- 著しい危害のおそれのある土地の区域
- 危害のおそれのある土地の区域
- 土石等の堆積高が3mを超える範囲
- 土石等の移動による力が100kN/m²を超える範囲
- 横断側線

急傾斜地の崩壊区域調書

様式3-1 危害のおそれのある土地、著しい危害のおそれのある土地の設定図

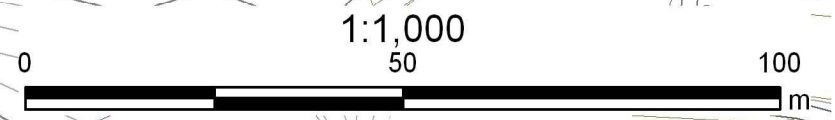
調査年度

平成25年度

急傾斜地の位置 箇所番号 124B1003 箇所名 長崎-1 所在地 花巻市大迫町外川目長崎



- 凡例
- 上端
 - ▲ 下端
 - 著しい危害のおそれのある土地の区域
 - 危害のおそれのある土地の区域
 - 土石等の堆積高が3mを超える範囲
 - 土石等の移動による力が100kN/m²を超える範囲
 - 横断側線



急傾斜地の崩壊区域調書

様式3-2 建築物に作用すると想定される衝撃に関する事項(1/1)

調査年度 平成25年度

急傾斜地の位置		箇所番号			箇所名		所在地									
		124B1003			長崎-1		花巻市大迫町外川目長崎									
横断 測線 番号	急傾斜地の下端に隣接する土地								急傾斜地内							
	土石等の移動の高さと力の大きさ				土石等の堆積高さと力の大きさ				土石等の移動の高さと力の大きさ				土石等の堆積高さと力の大きさ			
	区分	高さ (m)	下端からの距離 (m)	力の大きさ (kN/m ²)	区分	下端からの水平 距離(m)	高さ (m)	力の大きさ (kN/m ²)	区分	高さ (m)	上端からの比高 (m)	力の大きさ (kN/m ²)	区分	上端からの比高 (m)	高さ (m)	力の大きさ (kN/m ²)
1	100kN/㎡を超える	1.00	0.00 ~ 2.00	130.91	3mを超える	0.00 ~ 0.57	3.23	16.33	100kN/㎡を超える	1.00	12.69 ~ 41.00	130.91	3mを超える	40.00 ~ 41.00	3.23	16.33
	それ以外	1.00	2.00 ~ 9.79	100.00	それ以外	0.57 ~ 9.79	3.00	15.16	それ以外	1.00	5.00 ~ 12.69	100.00	それ以外	5.00 ~ 40.00	3.00	15.16
2	100kN/㎡を超える	1.00	0.00 ~ 3.56	157.56	3mを超える	0.00 ~ 2.11	3.94	19.91	100kN/㎡を超える	1.00	10.60 ~ 58.45	157.56	3mを超える	30.00 ~ 58.45	3.94	19.91
	それ以外	1.00	3.56 ~ 11.35	100.00	それ以外	2.11 ~ 11.35	3.00	15.16	それ以外	1.00	5.00 ~ 10.60	100.00	それ以外	5.00 ~ 30.00	3.00	15.16
3	100kN/㎡を超える	1.00	0.00 ~ 3.71	160.21	3mを超える	0.00 ~ 2.20	4.00	20.23	100kN/㎡を超える	1.00	10.54 ~ 58.08	160.21	3mを超える	25.00 ~ 58.08	4.00	20.23
	それ以外	1.00	3.71 ~ 11.50	100.00	それ以外	2.20 ~ 11.50	3.00	15.16	それ以外	1.00	5.00 ~ 10.54	100.00	それ以外	5.00 ~ 25.00	3.00	15.16
4	100kN/㎡を超える	1.00	0.00 ~ 3.64	158.87	3mを超える	0.00 ~ 2.15	3.97	20.06	100kN/㎡を超える	1.00	10.56 ~ 58.00	158.87	3mを超える	30.00 ~ 58.00	3.97	20.06
	それ以外	1.00	3.64 ~ 11.42	100.00	それ以外	2.15 ~ 11.42	3.00	15.16	それ以外	1.00	5.00 ~ 10.56	100.00	それ以外	5.00 ~ 30.00	3.00	15.16
5	100kN/㎡を超える	1.00	0.00 ~ 3.73	160.51	3mを超える	0.00 ~ 2.21	4.02	20.30	100kN/㎡を超える	1.00	10.53 ~ 56.00	160.51	3mを超える	25.00 ~ 56.00	4.02	20.30
	それ以外	1.00	3.73 ~ 11.51	100.00	それ以外	2.21 ~ 11.51	3.00	15.16	それ以外	1.00	5.00 ~ 10.53	100.00	それ以外	5.00 ~ 25.00	3.00	15.16
6	100kN/㎡を超える	1.00	0.00 ~ 3.81	162.06	3mを超える	0.00 ~ 1.46	3.74	18.90	100kN/㎡を超える	1.00	10.57 ~ 45.51	162.06	3mを超える	25.00 ~ 45.51	3.74	18.90
	それ以外	1.00	3.81 ~ 11.60	100.00	それ以外	1.46 ~ 11.60	3.00	15.16	それ以外	1.00	5.00 ~ 10.57	100.00	それ以外	5.00 ~ 25.00	3.00	15.16
7	100kN/㎡を超える	1.00	0.00 ~ 3.47	155.83	3mを超える	0.00 ~ 0.49	3.27	16.54	100kN/㎡を超える	1.00	10.65 ~ 31.98	155.83	3mを超える	25.00 ~ 31.98	3.27	16.54
	それ以外	1.00	3.47 ~ 11.25	100.00	それ以外	0.49 ~ 11.25	3.00	15.16	それ以外	1.00	5.00 ~ 10.65	100.00	それ以外	5.00 ~ 25.00	3.00	15.16
	100kN/㎡を超える		~		3mを超える	~			100kN/㎡を超える		~		3mを超える	~		
	それ以外		~		それ以外	~			それ以外		~		それ以外	~		
	100kN/㎡を超える		~		3mを超える	~			100kN/㎡を超える		~		3mを超える	~		
	それ以外		~		それ以外	~			それ以外		~		それ以外	~		
	100kN/㎡を超える		~		3mを超える	~			100kN/㎡を超える		~		3mを超える	~		
	それ以外		~		それ以外	~			それ以外		~		それ以外	~		
	100kN/㎡を超える		~		3mを超える	~			100kN/㎡を超える		~		3mを超える	~		
	それ以外		~		それ以外	~			それ以外		~		それ以外	~		
	100kN/㎡を超える		~		3mを超える	~			100kN/㎡を超える		~		3mを超える	~		
	それ以外		~		それ以外	~			それ以外		~		それ以外	~		