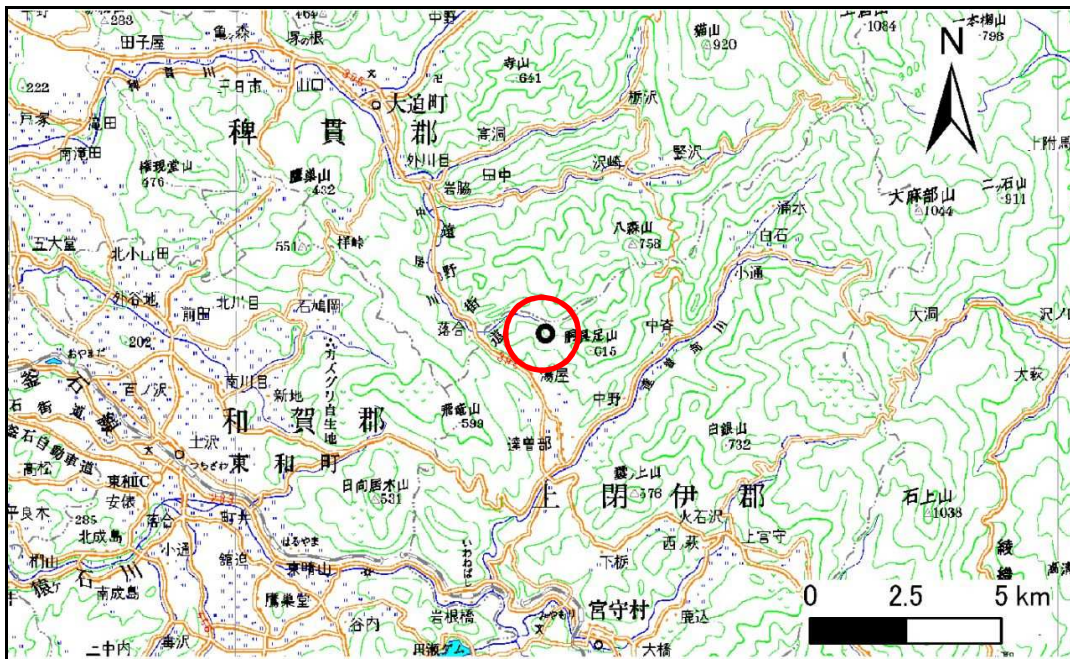


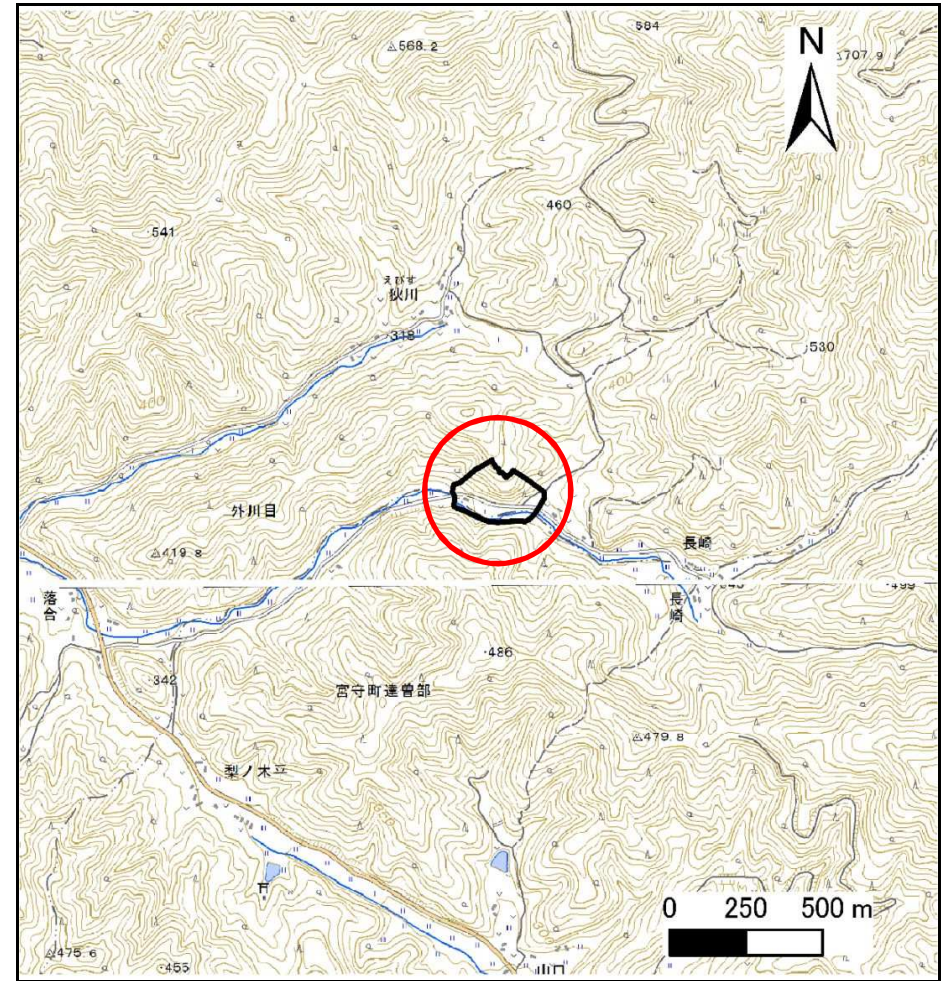
土砂災害防止に関する基礎調査(急傾斜地の崩壊)

表紙 概況、位置図

自然現象の種類	急傾斜地の崩壊
箇所番号	124B1002
箇所名	長崎
所在地	花巻市大迫町外川目長崎
調査機関	県南広域振興局土木部花巻土木センター



位置図(S=1:200,000)



概況図(S=1:25,000)

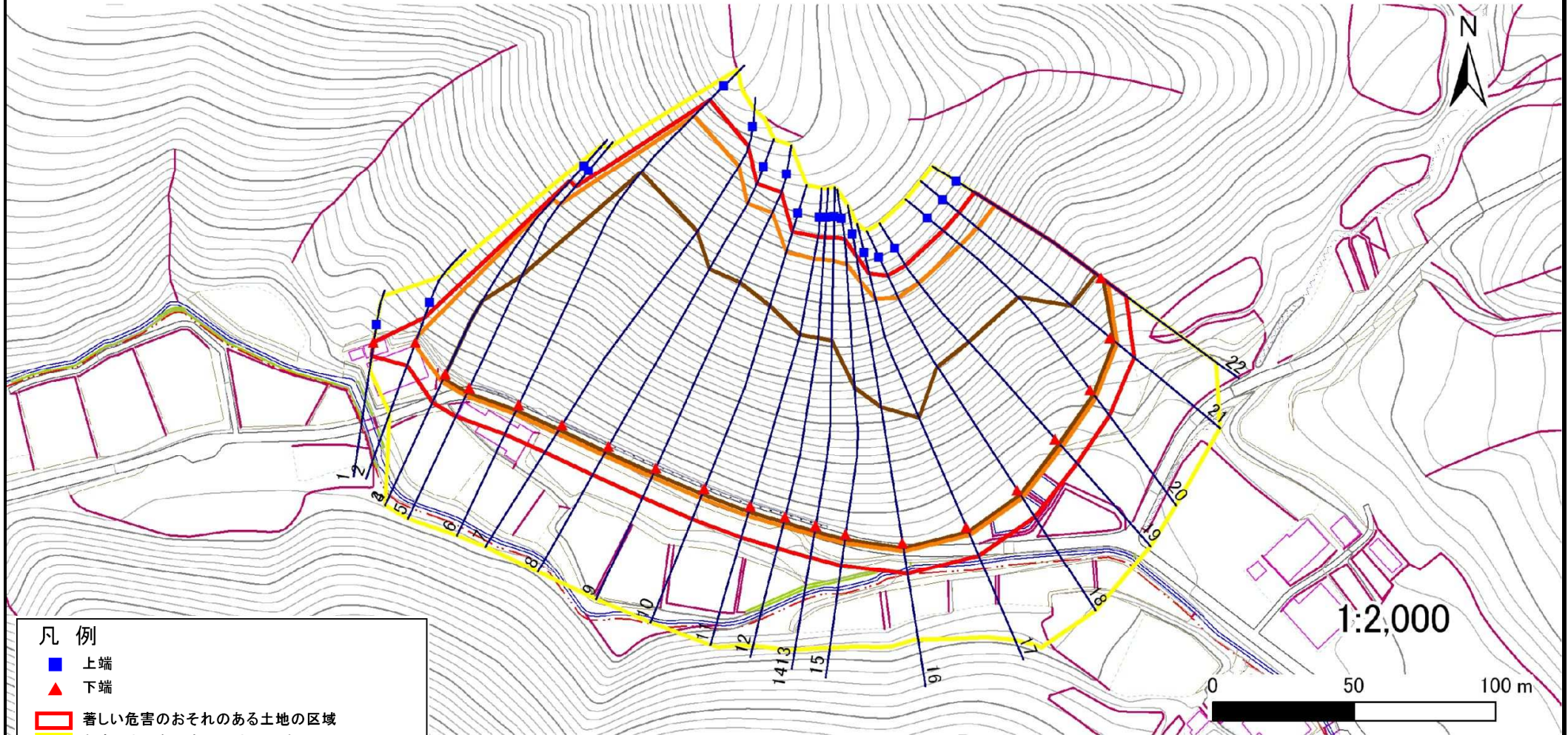
急傾斜地の崩壊区域調書

様式3-1 危害のおそれのある土地、著しい危害のおそれのある土地の設定図

調査年度

平成25年度

急傾斜地の位置	箇所番号	124B1002	箇所名	長崎	所在地	花巻市大迫町外川目長崎
---------	------	----------	-----	----	-----	-------------



凡例

- 上端
- ▲ 下端
- 著しい危害のおそれのある土地の区域
- 危害のおそれのある土地の区域
- 土石等の堆積高が3mを超える範囲
- 土石等の移動による力が100kN/m²を超える範囲
- 横断側線

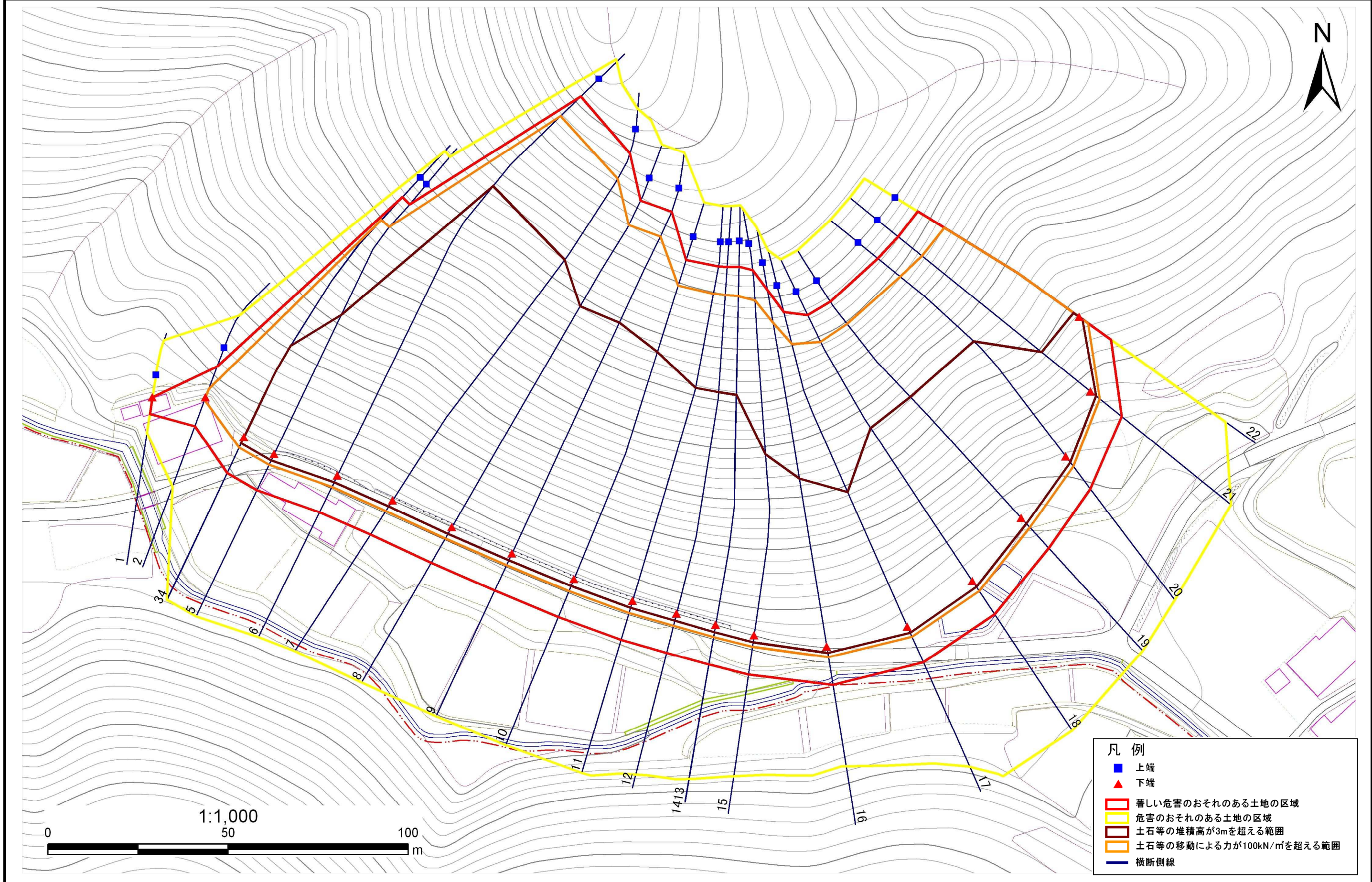
急傾斜地の崩壊区域調書

様式3-1 危害のおそれのある土地、著しい危害のおそれのある土地の設定図

調査年度

平成25年度

急傾斜地の位置 箇所番号 124B1002 箇所名 長崎 所在地 花巻市大迫町外川目長崎



- 凡例
- 上端
 - ▲ 下端
 - ▭ 著しい危害のおそれのある土地の区域
 - ▭ 危害のおそれのある土地の区域
 - ▭ 土石等の堆積高が3mを超える範囲
 - ▭ 土石等の移動による力が100kN/m²を超える範囲
 - 横断側線

急傾斜地の崩壊区域調書

様式3-2 建築物に作用すると想定される衝撃に関する事項(1/1)

調査年度 平成25年度

急傾斜地の位置		箇所番号			箇所名				所在地		調査年度					
		124B1002			長崎				花巻市大迫町外川目長崎		平成25年度					
横断 測線 番号	急傾斜地の下端に隣接する土地								急傾斜地内							
	土石等の移動の高さと力の大きさ				土石等の堆積高さと力の大きさ				土石等の移動の高さと力の大きさ				土石等の堆積高さと力の大きさ			
	区分	高さ (m)	下端からの距離 (m)	力の大きさ (kN/m ²)	区分	下端からの水平 距離(m)	高さ (m)	力の大きさ (kN/m ²)	区分	高さ (m)	上端からの比高 (m)	力の大きさ (kN/m ²)	区分	上端からの比高 (m)	高さ (m)	力の大きさ (kN/m ²)
1	100kN/㎡を超える	-	- ~ -	-	3mを超える	- ~ -	-	-	100kN/㎡を超える	-	- ~ -	-	3mを超える	- ~ -	-	-
	それ以外	1.00	0.00 ~ 4.74	59.06	それ以外	0.00 ~ 4.74	1.79	9.06	それ以外	1.00	5.00 ~ 5.00	59.06	それ以外	5.00 ~ 5.00	1.79	9.06
2	100kN/㎡を超える	1.00	0.00 ~ 0.79	111.79	3mを超える	- ~ -	-	-	100kN/㎡を超える	1.00	10.90 ~ 13.20	111.79	3mを超える	- ~ -	-	-
	それ以外	1.00	0.79 ~ 8.57	100.00	それ以外	0.00 ~ 8.57	2.33	11.77	それ以外	1.00	5.00 ~ 10.90	100.00	それ以外	5.00 ~ 13.20	2.33	11.77
3	100kN/㎡を超える	1.00	0.00 ~ 3.19	151.03	3mを超える	0.00 ~ 1.92	3.82	19.29	100kN/㎡を超える	1.00	10.88 ~ 59.35	151.03	3mを超える	40.00 ~ 59.35	3.82	19.29
	それ以外	1.00	3.19 ~ 10.98	100.00	それ以外	1.92 ~ 10.98	3.00	15.16	それ以外	1.00	5.00 ~ 10.88	100.00	それ以外	5.00 ~ 40.00	3.00	15.16
4	100kN/㎡を超える	1.00	0.00 ~ 3.19	151.03	3mを超える	0.00 ~ 1.92	3.82	19.29	100kN/㎡を超える	1.00	10.88 ~ 59.35	151.03	3mを超える	40.00 ~ 59.35	3.82	19.29
	それ以外	1.00	3.19 ~ 10.98	100.00	それ以外	1.92 ~ 10.98	3.00	15.16	それ以外	1.00	5.00 ~ 10.88	100.00	それ以外	5.00 ~ 40.00	3.00	15.16
5	100kN/㎡を超える	1.00	0.00 ~ 3.29	152.71	3mを超える	0.00 ~ 1.97	3.85	19.44	100kN/㎡を超える	1.00	10.79 ~ 59.58	152.71	3mを超える	30.00 ~ 59.58	3.85	19.44
	それ以外	1.00	3.29 ~ 11.07	100.00	それ以外	1.97 ~ 11.07	3.00	15.16	それ以外	1.00	5.00 ~ 10.79	100.00	それ以外	5.00 ~ 30.00	3.00	15.16
6	100kN/㎡を超える	1.00	0.00 ~ 3.52	156.82	3mを超える	0.00 ~ 2.07	3.91	19.77	100kN/㎡を超える	1.00	10.64 ~ 95.61	156.82	3mを超える	30.00 ~ 95.61	3.91	19.77
	それ以外	1.00	3.52 ~ 11.31	100.00	それ以外	2.07 ~ 11.31	3.00	15.16	それ以外	1.00	5.00 ~ 10.64	100.00	それ以外	5.00 ~ 30.00	3.00	15.16
7	100kN/㎡を超える	1.00	0.00 ~ 3.54	157.11	3mを超える	0.00 ~ 2.08	3.92	19.80	100kN/㎡を超える	1.00	10.63 ~ 89.06	157.11	3mを超える	30.00 ~ 89.06	3.92	19.80
	それ以外	1.00	3.54 ~ 11.32	100.00	それ以外	2.08 ~ 11.32	3.00	15.16	それ以外	1.00	5.00 ~ 10.63	100.00	それ以外	5.00 ~ 30.00	3.00	15.16
8	100kN/㎡を超える	1.00	0.00 ~ 3.66	159.24	3mを超える	0.00 ~ 2.14	3.96	20.03	100kN/㎡を超える	1.00	10.57 ~ 82.36	159.24	3mを超える	30.00 ~ 82.36	3.96	20.03
	それ以外	1.00	3.66 ~ 11.44	100.00	それ以外	2.14 ~ 11.44	3.00	15.16	それ以外	1.00	5.00 ~ 10.57	100.00	それ以外	5.00 ~ 30.00	3.00	15.16
9	100kN/㎡を超える	1.00	0.00 ~ 3.62	158.53	3mを超える	0.00 ~ 2.12	3.95	19.96	100kN/㎡を超える	1.00	10.58 ~ 81.69	158.53	3mを超える	30.00 ~ 81.69	3.95	19.96
	それ以外	1.00	3.62 ~ 11.40	100.00	それ以外	2.12 ~ 11.40	3.00	15.16	それ以外	1.00	5.00 ~ 10.58	100.00	それ以外	5.00 ~ 30.00	3.00	15.16
10	100kN/㎡を超える	1.00	0.00 ~ 3.69	159.83	3mを超える	0.00 ~ 2.16	3.98	20.11	100kN/㎡を超える	1.00	10.55 ~ 75.08	159.83	3mを超える	25.00 ~ 75.08	3.98	20.11
	それ以外	1.00	3.69 ~ 11.48	100.00	それ以外	2.16 ~ 11.48	3.00	15.16	それ以外	1.00	5.00 ~ 10.55	100.00	それ以外	5.00 ~ 25.00	3.00	15.16
11	100kN/㎡を超える	1.00	0.00 ~ 3.59	157.98	3mを超える	0.00 ~ 2.11	3.94	19.90	100kN/㎡を超える	1.00	10.60 ~ 74.81	157.98	3mを超える	30.00 ~ 74.81	3.94	19.90
	それ以外	1.00	3.59 ~ 11.37	100.00	それ以外	2.11 ~ 11.37	3.00	15.16	それ以外	1.00	5.00 ~ 10.60	100.00	それ以外	5.00 ~ 30.00	3.00	15.16
12	100kN/㎡を超える	1.00	0.00 ~ 3.52	156.81	3mを超える	0.00 ~ 2.07	3.91	19.78	100kN/㎡を超える	1.00	10.64 ~ 74.94	156.81	3mを超える	30.00 ~ 74.94	3.91	19.78
	それ以外	1.00	3.52 ~ 11.31	100.00	それ以外	2.07 ~ 11.31	3.00	15.16	それ以外	1.00	5.00 ~ 10.64	100.00	それ以外	5.00 ~ 30.00	3.00	15.16
13	100kN/㎡を超える	1.00	0.00 ~ 3.41	154.84	3mを超える	0.00 ~ 2.02	3.88	19.59	100kN/㎡を超える	1.00	10.71 ~ 75.06	154.84	3mを超える	30.00 ~ 75.06	3.88	19.59
	それ以外	1.00	3.41 ~ 11.19	100.00	それ以外	2.02 ~ 11.19	3.00	15.16	それ以外	1.00	5.00 ~ 10.71	100.00	それ以外	5.00 ~ 30.00	3.00	15.16
14	100kN/㎡を超える	1.00	0.00 ~ 3.41	154.84	3mを超える	0.00 ~ 2.02	3.88	19.59	100kN/㎡を超える	1.00	10.71 ~ 75.06	154.84	3mを超える	30.00 ~ 75.06	3.88	19.59
	それ以外	1.00	3.41 ~ 11.19	100.00	それ以外	2.02 ~ 11.19	3.00	15.16	それ以外	1.00	5.00 ~ 10.71	100.00	それ以外	5.00 ~ 30.00	3.00	15.16
15	100kN/㎡を超える	1.00	0.00 ~ 3.25	152.11	3mを超える	0.00 ~ 1.94	3.83	19.35	100kN/㎡を超える	1.00	10.84 ~ 74.48	152.11	3mを超える	40.00 ~ 74.48	3.83	19.35
	それ以外	1.00	3.25 ~ 11.04	100.00	それ以外	1.94 ~ 11.04	3.00	15.16	それ以外	1.00	5.00 ~ 10.84	100.00	それ以外	5.00 ~ 40.00	3.00	15.16

急傾斜地の崩壊区域調書

様式3-2 建築物に作用すると想定される衝撃に関する事項(1/1)

調査年度

平成25年度

急傾斜地の位置		箇所番号			箇所名				所在地							
		124B1002			長崎				花巻市大迫町外川目長崎							
横断 測線 番号	急傾斜地の下端に隣接する土地								急傾斜地内							
	土石等の移動の高さと力の大きさ				土石等の堆積高さと力の大きさ				土石等の移動の高さと力の大きさ				土石等の堆積高さと力の大きさ			
	区分	高さ (m)	下端からの距離 (m)	力の大きさ (kN/m ²)	区分	下端からの水平 距離(m)	高さ (m)	力の大きさ (kN/m ²)	区分	高さ (m)	上端からの比高 (m)	力の大きさ (kN/m ²)	区分	上端からの比高 (m)	高さ (m)	力の大きさ (kN/m ²)
16	100kN/㎡を超える	1.00	0.00 ~ 3.05	148.47	3mを超える	0.00 ~ 1.85	3.77	19.07	100kN/㎡を超える	1.00	11.06 ~ 71.10	148.47	3mを超える	40.00 ~ 71.10	3.77	19.07
	それ以外	1.00	3.05 ~ 10.83	100.00	それ以外	1.85 ~ 10.83	3.00	15.16	それ以外	1.00	5.00 ~ 11.06	100.00	それ以外	5.00 ~ 40.00	3.00	15.16
17	100kN/㎡を超える	1.00	0.00 ~ 3.04	148.45	3mを超える	0.00 ~ 1.85	3.77	19.07	100kN/㎡を超える	1.00	11.06 ~ 66.99	148.45	3mを超える	40.00 ~ 66.99	3.77	19.07
	それ以外	1.00	3.04 ~ 10.83	100.00	それ以外	1.85 ~ 10.83	3.00	15.16	それ以外	1.00	5.00 ~ 11.06	100.00	それ以外	5.00 ~ 40.00	3.00	15.16
18	100kN/㎡を超える	1.00	0.00 ~ 3.35	153.82	3mを超える	0.00 ~ 1.99	3.86	19.52	100kN/㎡を超える	1.00	10.75 ~ 65.43	153.82	3mを超える	30.00 ~ 65.43	3.86	19.52
	それ以外	1.00	3.35 ~ 11.14	100.00	それ以外	1.99 ~ 11.14	3.00	15.16	それ以外	1.00	5.00 ~ 10.75	100.00	それ以外	5.00 ~ 30.00	3.00	15.16
19	100kN/㎡を超える	1.00	0.00 ~ 3.53	157.05	3mを超える	0.00 ~ 2.09	3.92	19.84	100kN/㎡を超える	1.00	10.62 ~ 62.87	157.05	3mを超える	30.00 ~ 62.87	3.92	19.84
	それ以外	1.00	3.53 ~ 11.32	100.00	それ以外	2.09 ~ 11.32	3.00	15.16	それ以外	1.00	5.00 ~ 10.62	100.00	それ以外	5.00 ~ 30.00	3.00	15.16
20	100kN/㎡を超える	1.00	0.00 ~ 3.45	155.63	3mを超える	0.00 ~ 2.05	3.90	19.71	100kN/㎡を超える	1.00	10.66 ~ 59.17	155.63	3mを超える	30.00 ~ 59.17	3.90	19.71
	それ以外	1.00	3.45 ~ 11.24	100.00	それ以外	2.05 ~ 11.24	3.00	15.16	それ以外	1.00	5.00 ~ 10.66	100.00	それ以外	5.00 ~ 30.00	3.00	15.16
21	100kN/㎡を超える	1.00	0.00 ~ 3.23	151.77	3mを超える	0.00 ~ 1.96	3.84	19.40	100kN/㎡を超える	1.00	10.82 ~ 51.98	151.77	3mを超える	40.00 ~ 51.98	3.84	19.40
	それ以外	1.00	3.23 ~ 11.02	100.00	それ以外	1.96 ~ 11.02	3.00	15.16	それ以外	1.00	5.00 ~ 10.82	100.00	それ以外	5.00 ~ 40.00	3.00	15.16
22	100kN/㎡を超える	1.00	0.00 ~ 3.08	149.07	3mを超える	0.00 ~ 1.03	3.46	17.48	100kN/㎡を超える	1.00	10.88 ~ 41.32	149.07	3mを超える	40.00 ~ 41.32	3.46	17.48
	それ以外	1.00	3.08 ~ 10.87	100.00	それ以外	1.03 ~ 10.87	3.00	15.16	それ以外	1.00	5.00 ~ 10.88	100.00	それ以外	5.00 ~ 40.00	3.00	15.16
	100kN/㎡を超える		~		3mを超える	~			100kN/㎡を超える		~		3mを超える	~		
	それ以外		~		それ以外	~			それ以外		~		それ以外	~		
	100kN/㎡を超える		~		3mを超える	~			100kN/㎡を超える		~		3mを超える	~		
	それ以外		~		それ以外	~			それ以外		~		それ以外	~		
	100kN/㎡を超える		~		3mを超える	~			100kN/㎡を超える		~		3mを超える	~		
	それ以外		~		それ以外	~			それ以外		~		それ以外	~		
	100kN/㎡を超える		~		3mを超える	~			100kN/㎡を超える		~		3mを超える	~		
	それ以外		~		それ以外	~			それ以外		~		それ以外	~		
	100kN/㎡を超える		~		3mを超える	~			100kN/㎡を超える		~		3mを超える	~		
	それ以外		~		それ以外	~			それ以外		~		それ以外	~		