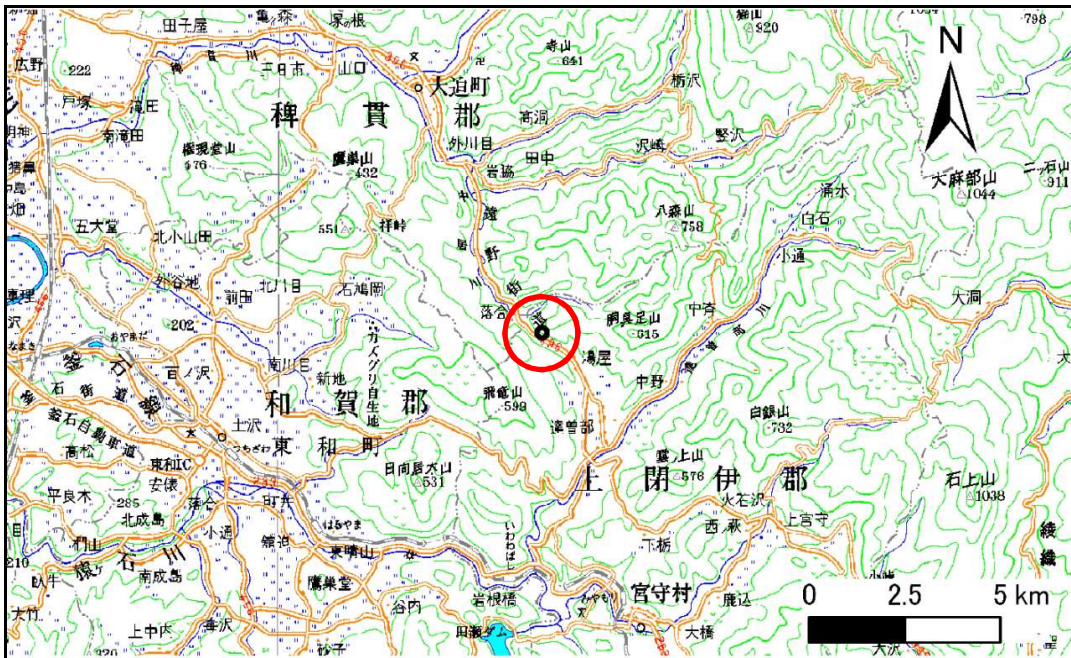


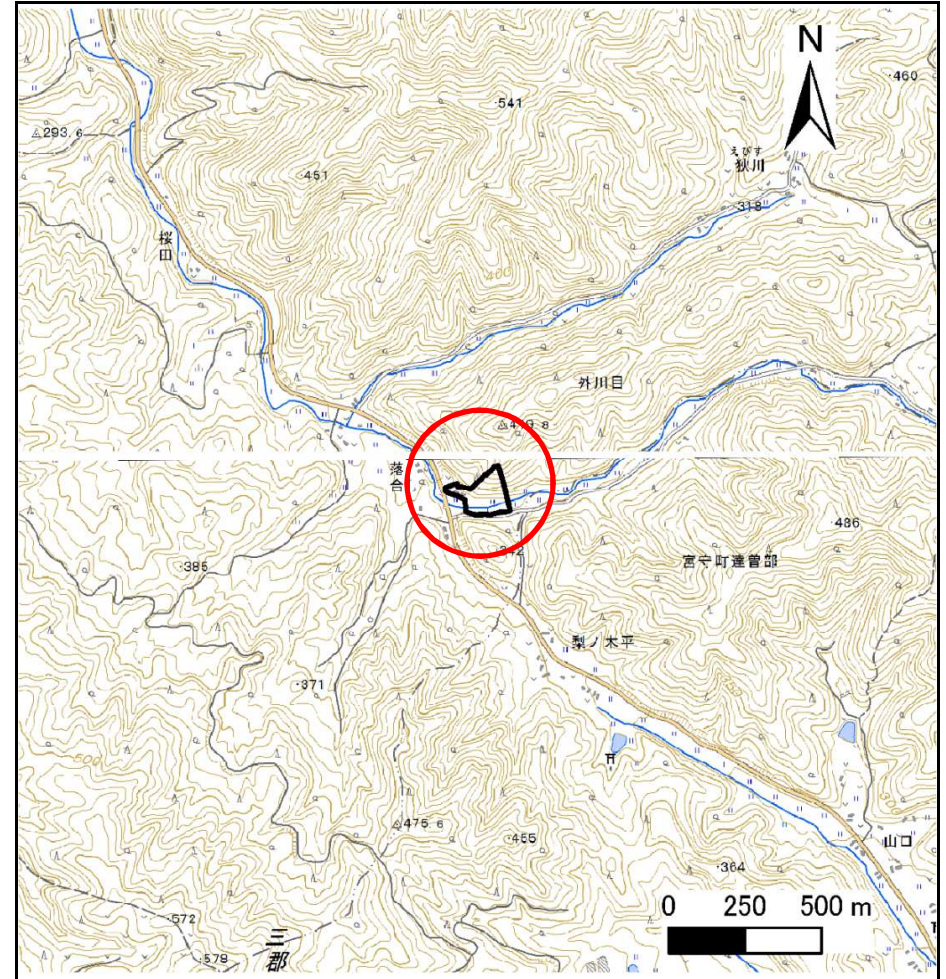
土砂災害防止に関する基礎調査(急傾斜地の崩壊)

表紙 概況、位置図

自然現象の種類	急傾斜地の崩壊
箇所番号	124B1001
箇所名	落合
所在地	花巻市大迫町外川目落合
調査機関	県南広域振興局土木部花巻土木センター



位置図(S=1:200,000)



概況図(S=1:25,000)

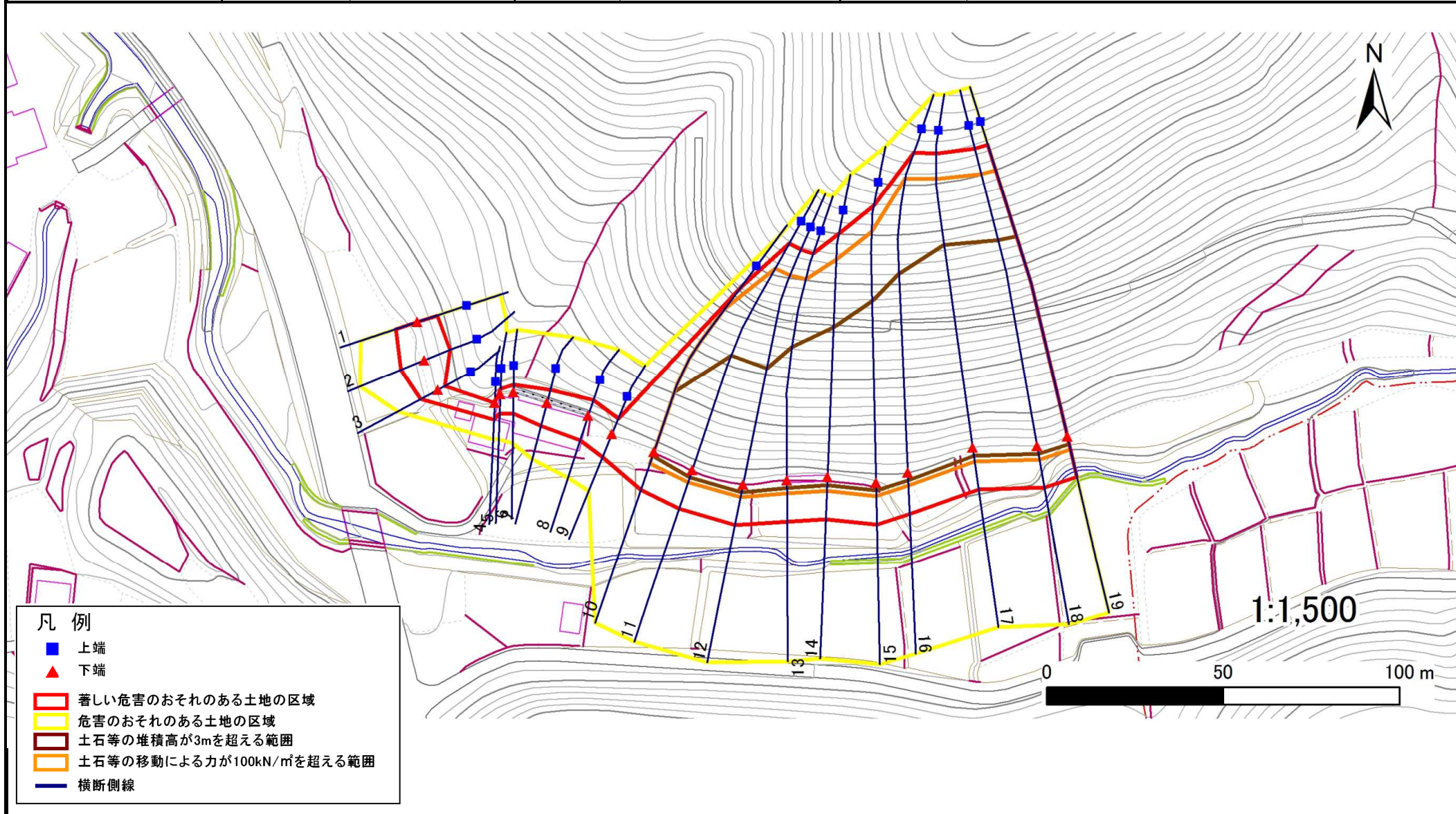
急傾斜地の崩壊区域調書

様式3-1 危害のおそれのある土地、著しい危害のおそれのある土地の設定図

調査年度

平成25年度

急傾斜地の位置	箇所番号	124B1001	箇所名	落合	所在地	花巻市大迫町外川目落合
---------	------	----------	-----	----	-----	-------------



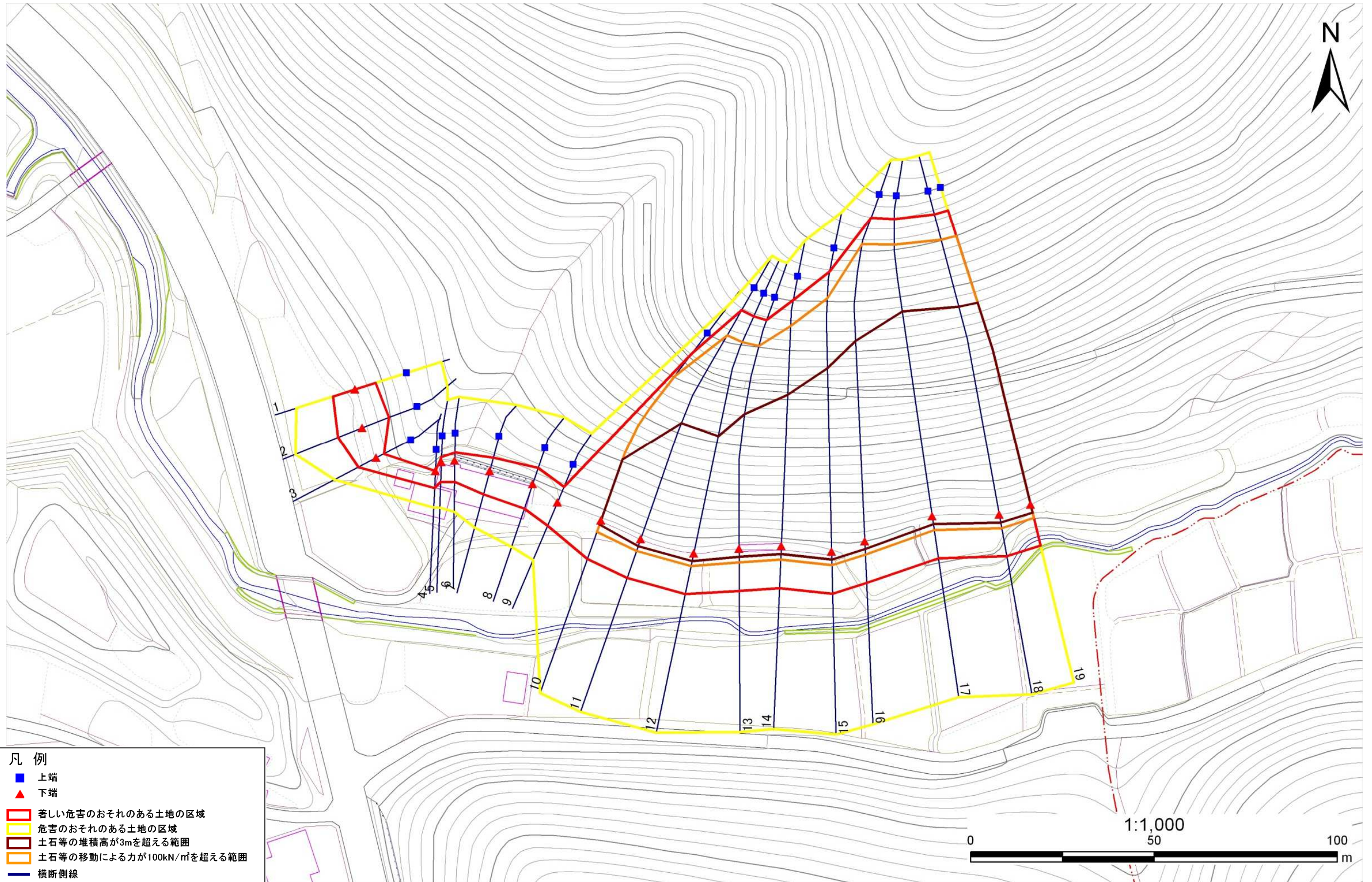
急傾斜地の崩壊区域調書

様式3-1 危害のおそれのある土地、著しい危害のおそれのある土地の設定図

調査年度

平成25年度

急傾斜地の位置 箇所番号 124B1001 箇所名 落合 所在地 花巻市大迫町外川目落合



- 凡例
- 上端
 - ▲ 下端
 - 著しい危害のおそれのある土地の区域
 - 危害のおそれのある土地の区域
 - 土石等の堆積高が3mを超える範囲
 - 土石等の移動による力が100kN/m²を超える範囲
 - 横断側線

急傾斜地の崩壊区域調書

様式3-2 建築物に作用すると想定される衝撃に関する事項(1/2)

調査年度 平成25年度

急傾斜地の位置		箇所番号 124B1001			箇所名 落合		所在地 花巻市大迫町外川目落合									
横断 測線 番号	急傾斜地の下端に隣接する土地								急傾斜地内							
	土石等の移動の高さと力の大きさ				土石等の堆積高さと力の大きさ				土石等の移動の高さと力の大きさ				土石等の堆積高さと力の大きさ			
	区分	高さ (m)	下端からの距離 (m)	力の大きさ (kN/m ²)	区分	下端からの水平 距離(m)	高さ (m)	力の大きさ (kN/m ²)	区分	高さ (m)	上端からの比高 (m)	力の大きさ (kN/m ²)	区分	上端からの比高 (m)	高さ (m)	力の大きさ (kN/m ²)
1	100kN/m ² を超える	—	— ~ —	—	3mを超える	— ~ —	—	—	100kN/m ² を超える	—	— ~ —	—	3mを超える	— ~ —	—	—
	それ以外	1.00	0.00 ~ 6.38	80.27	それ以外	0.00 ~ 0.00	1.57	7.91	それ以外	1.00	5.00 ~ 8.40	80.27	それ以外	5.00 ~ 8.40	1.57	7.91
2	100kN/m ² を超える	—	— ~ —	—	3mを超える	— ~ —	—	—	100kN/m ² を超える	—	— ~ —	—	3mを超える	— ~ —	—	—
	それ以外	1.00	0.00 ~ 7.12	90.42	それ以外	0.00 ~ 0.00	1.60	8.09	それ以外	1.00	5.00 ~ 9.80	90.42	それ以外	5.00 ~ 9.80	1.60	8.09
3	100kN/m ² を超える	—	— ~ —	—	3mを超える	— ~ —	—	—	100kN/m ² を超える	—	— ~ —	—	3mを超える	— ~ —	—	—
	それ以外	1.00	0.00 ~ 5.49	68.50	それ以外	0.00 ~ 0.00	1.59	8.03	それ以外	1.00	5.00 ~ 6.40	68.50	それ以外	5.00 ~ 6.40	1.59	8.03
4	100kN/m ² を超える	—	— ~ —	—	3mを超える	— ~ —	—	—	100kN/m ² を超える	—	— ~ —	—	3mを超える	— ~ —	—	—
	それ以外	1.00	0.00 ~ 4.64	57.90	それ以外	0.00 ~ 4.64	1.86	9.38	それ以外	1.00	5.00 ~ 5.00	57.90	それ以外	5.00 ~ 5.00	1.86	9.38
5	100kN/m ² を超える	—	— ~ —	—	3mを超える	— ~ —	—	—	100kN/m ² を超える	—	— ~ —	—	3mを超える	— ~ —	—	—
	それ以外	1.00	0.00 ~ 5.49	68.52	それ以外	0.00 ~ 5.49	1.85	9.37	それ以外	1.00	5.00 ~ 6.20	68.52	それ以外	5.00 ~ 6.20	1.85	9.37
6	100kN/m ² を超える	—	— ~ —	—	3mを超える	— ~ —	—	—	100kN/m ² を超える	—	— ~ —	—	3mを超える	— ~ —	—	—
	それ以外	1.00	0.00 ~ 5.83	72.97	それ以外	0.00 ~ 5.83	1.92	9.69	それ以外	1.00	5.00 ~ 7.00	72.97	それ以外	5.00 ~ 7.00	1.92	9.69
7	100kN/m ² を超える	—	— ~ —	—	3mを超える	— ~ —	—	—	100kN/m ² を超える	—	— ~ —	—	3mを超える	— ~ —	—	—
	それ以外	1.00	0.00 ~ 6.62	83.54	それ以外	0.00 ~ 6.62	1.81	9.13	それ以外	1.00	5.00 ~ 8.00	83.54	それ以外	5.00 ~ 8.00	1.81	9.13
8	100kN/m ² を超える	—	— ~ —	—	3mを超える	— ~ —	—	—	100kN/m ² を超える	—	— ~ —	—	3mを超える	— ~ —	—	—
	それ以外	1.00	0.00 ~ 7.05	89.50	それ以外	0.00 ~ 7.05	1.85	9.36	それ以外	1.00	5.00 ~ 9.00	89.50	それ以外	5.00 ~ 9.00	1.85	9.36
9	100kN/m ² を超える	—	— ~ —	—	3mを超える	— ~ —	—	—	100kN/m ² を超える	—	— ~ —	—	3mを超える	— ~ —	—	—
	それ以外	1.00	0.00 ~ 6.90	87.41	それ以外	0.00 ~ 0.00	1.76	8.89	それ以外	1.00	5.00 ~ 8.50	87.41	それ以外	5.00 ~ 8.50	1.76	8.89
10	100kN/m ² を超える	1.00	0.00 ~ 3.37	154.20	3mを超える	0.00 ~ 1.17	3.54	17.91	100kN/m ² を超える	1.00	10.64 ~ 42.61	154.20	3mを超える	30.00 ~ 42.61	3.54	17.91
	それ以外	1.00	3.37 ~ 11.16	100.00	それ以外	1.17 ~ 11.16	3.00	15.16	それ以外	1.00	5.00 ~ 10.64	100.00	それ以外	5.00 ~ 30.00	3.00	15.16
11	100kN/m ² を超える	1.00	0.00 ~ 3.46	155.65	3mを超える	0.00 ~ 2.06	3.91	19.75	100kN/m ² を超える	1.00	10.65 ~ 53.95	155.65	3mを超える	30.00 ~ 53.95	3.91	19.75
	それ以外	1.00	3.46 ~ 11.24	100.00	それ以外	2.06 ~ 11.24	3.00	15.16	それ以外	1.00	5.00 ~ 10.65	100.00	それ以外	5.00 ~ 30.00	3.00	15.16
12	100kN/m ² を超える	1.00	0.00 ~ 3.55	157.39	3mを超える	0.00 ~ 2.11	3.94	19.93	100kN/m ² を超える	1.00	10.59 ~ 53.88	157.39	3mを超える	30.00 ~ 53.88	3.94	19.93
	それ以外	1.00	3.55 ~ 11.34	100.00	それ以外	2.11 ~ 11.34	3.00	15.16	それ以外	1.00	5.00 ~ 10.59	100.00	それ以外	5.00 ~ 30.00	3.00	15.16
13	100kN/m ² を超える	1.00	0.00 ~ 3.69	159.84	3mを超える	0.00 ~ 2.20	4.01	20.25	100kN/m ² を超える	1.00	10.54 ~ 52.91	159.84	3mを超える	25.00 ~ 52.91	4.01	20.25
	それ以外	1.00	3.69 ~ 11.48	100.00	それ以外	2.20 ~ 11.48	3.00	15.16	それ以外	1.00	5.00 ~ 10.54	100.00	それ以外	5.00 ~ 25.00	3.00	15.16
14	100kN/m ² を超える	1.00	0.00 ~ 3.77	161.26	3mを超える	0.00 ~ 2.24	4.03	20.39	100kN/m ² を超える	1.00	10.53 ~ 56.84	161.26	3mを超える	25.00 ~ 56.84	4.03	20.39
	それ以外	1.00	3.77 ~ 11.55	100.00	それ以外	2.24 ~ 11.55	3.00	15.16	それ以外	1.00	5.00 ~ 10.53	100.00	それ以外	5.00 ~ 25.00	3.00	15.16
15	100kN/m ² を超える	1.00	0.00 ~ 3.73	160.63	3mを超える	0.00 ~ 2.20	4.01	20.25	100kN/m ² を超える	1.00	10.54 ~ 62.93	160.63	3mを超える	25.00 ~ 62.93	4.01	20.25
	それ以外	1.00	3.73 ~ 11.52	100.00	それ以外	2.20 ~ 11.52	3.00	15.16	それ以外	1.00	5.00 ~ 10.54	100.00	それ以外	5.00 ~ 25.00	3.00	15.16

急傾斜地の崩壊区域調書

様式3-2 建築物に作用すると想定される衝撃に関する事項(2/2)

調査年度 平成25年度

急傾斜地の位置		箇所番号 124B1001			箇所名		落合		所在地		花巻市大迫町外川目落合					
横断 測線 番号	急傾斜地の下端に隣接する土地								急傾斜地内							
	土石等の移動の高さと力の大きさ				土石等の堆積高さと力の大きさ				土石等の移動の高さと力の大きさ				土石等の堆積高さと力の大きさ			
	区分	高さ (m)	下端からの距離 (m)	力の大きさ (kN/m ²)	区分	下端からの水平 距離(m)	高さ (m)	力の大きさ (kN/m ²)	区分	高さ (m)	上端からの比高 (m)	力の大きさ (kN/m ²)	区分	上端からの比高 (m)	高さ (m)	力の大きさ (kN/m ²)
16	100kN/m ² を超える	1.00	0.00 ~ 3.61	158.39	3mを超える	0.00 ~ 2.12	3.95	19.96	100kN/m ² を超える	1.00	10.58 ~ 70.11	158.39	3mを超える	30.00 ~ 70.11	3.95	19.96
	それ以外	1.00	3.61 ~ 11.39	100.00	それ以外	2.12 ~ 11.39	3.00	15.16	それ以外	1.00	5.00 ~ 10.58	100.00	それ以外	5.00 ~ 30.00	3.00	15.16
17	100kN/m ² を超える	1.00	0.00 ~ 3.87	163.07	3mを超える	0.00 ~ 2.28	4.07	20.57	100kN/m ² を超える	1.00	10.53 ~ 69.38	163.07	3mを超える	25.00 ~ 69.38	4.07	20.57
	それ以外	1.00	3.87 ~ 11.65	100.00	それ以外	2.28 ~ 11.65	3.00	15.16	それ以外	1.00	5.00 ~ 10.53	100.00	それ以外	5.00 ~ 25.00	3.00	15.16
18	100kN/m ² を超える	1.00	0.00 ~ 3.79	161.57	3mを超える	0.00 ~ 2.23	4.03	20.35	100kN/m ² を超える	1.00	10.53 ~ 69.33	161.57	3mを超える	25.00 ~ 69.33	4.03	20.35
	それ以外	1.00	3.79 ~ 11.57	100.00	それ以外	2.23 ~ 11.57	3.00	15.16	それ以外	1.00	5.00 ~ 10.53	100.00	それ以外	5.00 ~ 25.00	3.00	15.16
19	100kN/m ² を超える	1.00	0.00 ~ 3.73	160.48	3mを超える	0.00 ~ 2.19	4.00	20.21	100kN/m ² を超える	1.00	10.54 ~ 68.00	160.48	3mを超える	25.00 ~ 68.00	4.00	20.21
	それ以外	1.00	3.73 ~ 11.51	100.00	それ以外	2.19 ~ 11.51	3.00	15.16	それ以外	1.00	5.00 ~ 10.54	100.00	それ以外	5.00 ~ 25.00	3.00	15.16
	100kN/m ² を超える		~		3mを超える	~			100kN/m ² を超える		~		3mを超える	~		
	それ以外		~		それ以外	~			それ以外		~		それ以外	~		
	100kN/m ² を超える		~		3mを超える	~			100kN/m ² を超える		~		3mを超える	~		
	それ以外		~		それ以外	~			それ以外		~		それ以外	~		
	100kN/m ² を超える		~		3mを超える	~			100kN/m ² を超える		~		3mを超える	~		
	それ以外		~		それ以外	~			それ以外		~		それ以外	~		
	100kN/m ² を超える		~		3mを超える	~			100kN/m ² を超える		~		3mを超える	~		
	それ以外		~		それ以外	~			それ以外		~		それ以外	~		
	100kN/m ² を超える		~		3mを超える	~			100kN/m ² を超える		~		3mを超える	~		
	それ以外		~		それ以外	~			それ以外		~		それ以外	~		
	100kN/m ² を超える		~		3mを超える	~			100kN/m ² を超える		~		3mを超える	~		
	それ以外		~		それ以外	~			それ以外		~		それ以外	~		
	100kN/m ² を超える		~		3mを超える	~			100kN/m ² を超える		~		3mを超える	~		
	それ以外		~		それ以外	~			それ以外		~		それ以外	~		