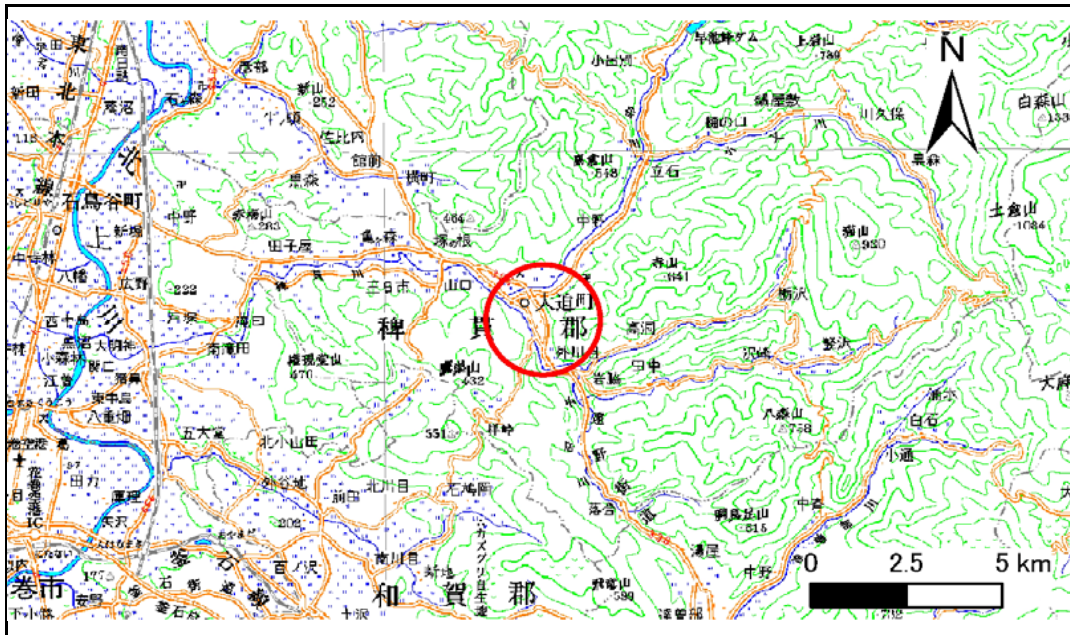


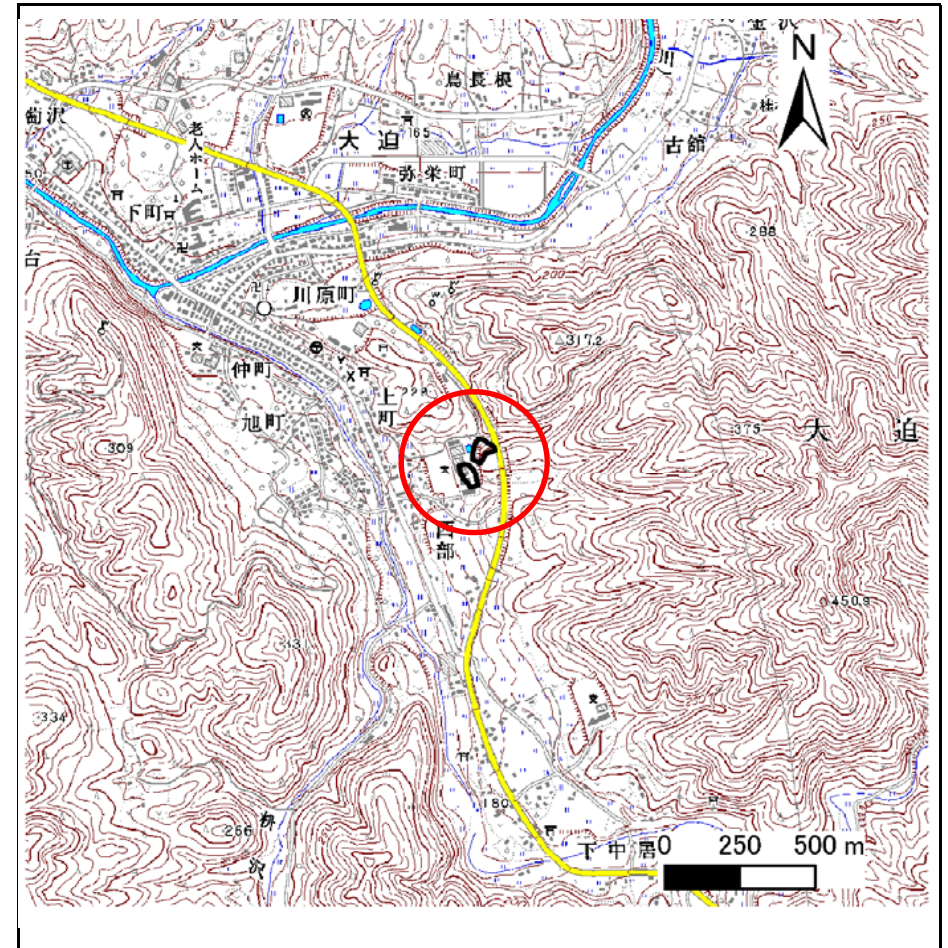
土砂災害防止に関する基礎調査(急傾斜地の崩壊)

表紙 概況、位置図

| | |
|---------|--------------------|
| 自然現象の種類 | 急傾斜地の崩壊 |
| 箇所番号 | 112D0033 |
| 箇所名 | 大迫中学校 |
| 所在地 | 花巻市大迫町外川目第27地割 |
| 調査機関 | 県南広域振興局土木部花巻土木センター |



位置図(S=1:200,000)



概況図(S=1:25,000)

急傾斜地の崩壊区域調書

様式3-1 危害のおそれのある土地、著しい危害のおそれのある土地の設定図

調査年度

平成24年度

急傾斜地の位置

箇所番号

112D0033

箇所名

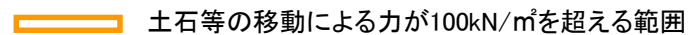
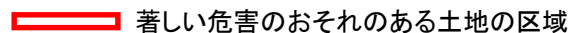
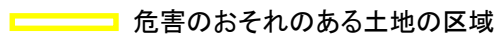
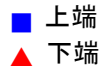
大迫中学校

所在地

花巻市大迫町外川目第27地割



凡例



急傾斜地の崩壊区域調査

様式3-1 危害のおそれのある土地、著しい危害のおそれのある土地の設定図

調査年度

平成24年度

| | | | | | | |
|---------|------|----------|-----|-------|-----|----------------|
| 急傾斜地の位置 | 箇所番号 | 112D0033 | 箇所名 | 大迫中学校 | 所在地 | 花巻市大迫町外川目第27地割 |
|---------|------|----------|-----|-------|-----|----------------|



| | | | | |
|----|------|--------|---------------------|------------------------------------------|
| 凡例 | ■ 上端 | — 横断測線 | ▭ 危害のおそれのある土地の区域 | ▭ 土石等の移動による力が100kN/m ² を超える範囲 |
| | ▲ 下端 | | ▭ 著しい危害のおそれのある土地の区域 | ▭ 土石等の堆積高が3mを超える範囲 |

急傾斜地の崩壊区域調書

様式3-2 建築物に作用すると想定される衝撃に関する事項(1/2)

| | |
|------|--------|
| 調査年度 | 平成24年度 |
|------|--------|

| 急傾斜地の位置 | | 112D0033 | | | 箇所名 | | 大迫中学校 | | 所在地 | | 花巻市大迫町外川目第27地割 | | | | | |
|----------------|---------------------------|-----------|----------------|-------------------------------|----------------|------------------|-----------|-------------------------------|---------------------------|-----------|----------------|-------------------------------|----------------|----------------|-----------|-------------------------------|
| 横断 測線 番号 | 急傾斜地の下端に隣接する土地 | | | | | | | | 急傾斜地内 | | | | | | | |
| | 土石等の移動の高さと力の大きさ | | | | 土石等の堆積高さと力の大きさ | | | | 土石等の移動の高さと力の大きさ | | | | 土石等の堆積高さと力の大きさ | | | |
| | 区 分 | 高さ (m) | 下端からの距離 (m) | 力の大きさ (kN/m ²) | 区 分 | 下端からの水平 距離(m) | 高さ (m) | 力の大きさ (kN/m ²) | 区 分 | 高さ (m) | 上端からの比高 (m) | 力の大きさ (kN/m ²) | 区 分 | 上端からの比高 (m) | 高さ (m) | 力の大きさ (kN/m ²) |
| 1 | 100kN/m ² を超える | 1.00 | 0.00 ~ 0.80 | 111.97 | 3mを超える | - ~ - | - | - | 100kN/m ² を超える | 1.00 | 12.53 ~ 16.54 | 111.97 | 3mを超える | - ~ - | - | - |
| | それ以外 | 1.00 | 0.80 ~ 8.59 | 100.00 | それ以外 | 0.00 ~ 8.59 | 2.10 | 10.64 | それ以外 | 1.00 | 5.00 ~ 12.53 | 100.00 | それ以外 | 5.00 ~ 16.54 | 2.10 | 10.64 |
| 2 | 100kN/m ² を超える | 1.00 | 0.00 ~ 1.66 | 125.33 | 3mを超える | - ~ - | - | - | 100kN/m ² を超える | 1.00 | 10.79 ~ 17.39 | 125.33 | 3mを超える | - ~ - | - | - |
| | それ以外 | 1.00 | 1.66 ~ 9.44 | 100.00 | それ以外 | 0.00 ~ 9.44 | 2.26 | 11.43 | それ以外 | 1.00 | 5.00 ~ 10.79 | 100.00 | それ以外 | 5.00 ~ 17.39 | 2.26 | 11.43 |
| 3 | 100kN/m ² を超える | 1.00 | 0.00 ~ 0.13 | 101.88 | 3mを超える | - ~ - | - | - | 100kN/m ² を超える | 1.00 | 11.96 ~ 12.34 | 101.88 | 3mを超える | - ~ - | - | - |
| | それ以外 | 1.00 | 0.13 ~ 7.91 | 100.00 | それ以外 | 0.00 ~ 7.91 | 2.47 | 12.50 | それ以外 | 1.00 | 5.00 ~ 11.96 | 100.00 | それ以外 | 5.00 ~ 12.34 | 2.47 | 12.50 |
| 4 | 100kN/m ² を超える | - | - ~ - | - | 3mを超える | - ~ - | - | - | 100kN/m ² を超える | - | - ~ - | - | 3mを超える | - ~ - | - | - |
| | それ以外 | 1.00 | 0.00 ~ 6.73 | 84.97 | それ以外 | 0.00 ~ 0.00 | 1.65 | 8.36 | それ以外 | 1.00 | 5.00 ~ 8.40 | 84.97 | それ以外 | 5.00 ~ 8.40 | 1.65 | 8.36 |
| 5 | 100kN/m ² を超える | - | - ~ - | - | 3mを超える | - ~ - | - | - | 100kN/m ² を超える | - | - ~ - | - | 3mを超える | - ~ - | - | - |
| | それ以外 | 1.00 | 0.00 ~ 4.60 | 57.33 | それ以外 | 0.00 ~ 0.00 | 1.57 | 7.92 | それ以外 | 1.00 | 5.00 ~ 5.10 | 57.33 | それ以外 | 5.00 ~ 5.10 | 1.57 | 7.92 |
| 7 | 100kN/m ² を超える | - | - ~ - | - | 3mを超える | - ~ - | - | - | 100kN/m ² を超える | - | - ~ - | - | 3mを超える | - ~ - | - | - |
| | それ以外 | 1.00 | 0.00 ~ 6.53 | 82.25 | それ以外 | 0.00 ~ 0.00 | 1.67 | 8.46 | それ以外 | 1.00 | 5.00 ~ 7.90 | 82.25 | それ以外 | 5.00 ~ 7.90 | 1.67 | 8.46 |
| 8 | 100kN/m ² を超える | - | - ~ - | - | 3mを超える | - ~ - | - | - | 100kN/m ² を超える | - | - ~ - | - | 3mを超える | - ~ - | - | - |
| | それ以外 | 1.00 | 0.00 ~ 6.43 | 80.97 | それ以外 | 0.00 ~ 6.43 | 1.92 | 9.69 | それ以外 | 1.00 | 5.00 ~ 8.08 | 80.97 | それ以外 | 5.00 ~ 8.08 | 1.92 | 9.69 |
| 9 | 100kN/m ² を超える | - | - ~ - | - | 3mを超える | - ~ - | - | - | 100kN/m ² を超える | - | - ~ - | - | 3mを超える | - ~ - | - | - |
| | それ以外 | - | - ~ - | - | それ以外 | - ~ - | - | - | それ以外 | - | - ~ - | - | それ以外 | - ~ - | - | - |
| 10 | 100kN/m ² を超える | - | - ~ - | - | 3mを超える | - ~ - | - | - | 100kN/m ² を超える | - | - ~ - | - | 3mを超える | - ~ - | - | - |
| | それ以外 | 1.00 | 0.00 ~ 5.88 | 73.61 | それ以外 | 0.00 ~ 5.88 | 2.25 | 11.39 | それ以外 | 1.00 | 5.00 ~ 10.38 | 73.61 | それ以外 | 5.00 ~ 10.38 | 2.25 | 11.39 |
| 11 | 100kN/m ² を超える | - | - ~ - | - | 3mを超える | - ~ - | - | - | 100kN/m ² を超える | - | - ~ - | - | 3mを超える | - ~ - | - | - |
| | それ以外 | 1.00 | 0.00 ~ 7.58 | 96.98 | それ以外 | 0.00 ~ 7.58 | 2.08 | 10.50 | それ以外 | 1.00 | 5.00 ~ 12.38 | 96.98 | それ以外 | 5.00 ~ 12.38 | 2.08 | 10.50 |
| 12 | 100kN/m ² を超える | - | - ~ - | - | 3mを超える | - ~ - | - | - | 100kN/m ² を超える | - | - ~ - | - | 3mを超える | - ~ - | - | - |
| | それ以外 | 1.00 | 0.00 ~ 7.47 | 95.49 | それ以外 | 0.00 ~ 7.47 | 1.88 | 9.50 | それ以外 | 1.00 | 5.00 ~ 10.08 | 95.49 | それ以外 | 5.00 ~ 10.08 | 1.88 | 9.50 |
| 13 | 100kN/m ² を超える | - | - ~ - | - | 3mを超える | - ~ - | - | - | 100kN/m ² を超える | - | - ~ - | - | 3mを超える | - ~ - | - | - |
| | それ以外 | 1.00 | 0.00 ~ 7.70 | 98.83 | それ以外 | 0.00 ~ 7.70 | 1.82 | 9.17 | それ以外 | 1.00 | 5.00 ~ 10.38 | 98.83 | それ以外 | 5.00 ~ 10.38 | 1.82 | 9.17 |
| 14 | 100kN/m ² を超える | - | - ~ - | - | 3mを超える | - ~ - | - | - | 100kN/m ² を超える | - | - ~ - | - | 3mを超える | - ~ - | - | - |
| | それ以外 | 1.00 | 0.00 ~ 7.70 | 98.83 | それ以外 | 0.00 ~ 7.70 | 2.24 | 11.32 | それ以外 | 1.00 | 5.00 ~ 10.38 | 98.83 | それ以外 | 5.00 ~ 10.38 | 2.24 | 11.32 |
| 15 | 100kN/m ² を超える | - | - ~ - | - | 3mを超える | - ~ - | - | - | 100kN/m ² を超える | - | - ~ - | - | 3mを超える | - ~ - | - | - |
| | それ以外 | 1.00 | 0.00 ~ 7.71 | 98.87 | それ以外 | 0.00 ~ 7.71 | 2.14 | 10.80 | それ以外 | 1.00 | 5.00 ~ 10.38 | 98.87 | それ以外 | 5.00 ~ 10.38 | 2.14 | 10.80 |
| 16 | 100kN/m ² を超える | - | - ~ - | - | 3mを超える | - ~ - | - | - | 100kN/m ² を超える | - | - ~ - | - | 3mを超える | - ~ - | - | - |
| | それ以外 | 1.00 | 0.00 ~ 5.99 | 75.10 | それ以外 | 0.00 ~ 5.99 | 1.88 | 9.50 | それ以外 | 1.00 | 5.00 ~ 7.10 | 75.10 | それ以外 | 5.00 ~ 7.10 | 1.88 | 9.50 |

急傾斜地の崩壊区域調書

様式3-2 建築物に作用すると想定される衝撃に関する事項(2/2)

調査年度 平成24年度

| 急傾斜地の位置 | | 箇所番号 | | 112D0033 | | 箇所名 | | 大迫中学校 | | 所在地 | | 花巻市大迫町外川目第27地割 | | | | |
|----------------|---------------------------|-----------|----------------|-------------------------------|----------------|------------------|-----------|-------------------------------|---------------------------|-----------|----------------|-------------------------------|----------------|----------------|-----------|-------------------------------|
| 横断 測線 番号 | 急傾斜地の下端に隣接する土地 | | | | | | | | 急傾斜地内 | | | | | | | |
| | 土石等の移動の高さと力の大きさ | | | | 土石等の堆積高さと力の大きさ | | | | 土石等の移動の高さと力の大きさ | | | | 土石等の堆積高さと力の大きさ | | | |
| | 区分 | 高さ (m) | 下端からの距離 (m) | 力の大きさ (kN/m ²) | 区分 | 下端からの水平 距離(m) | 高さ (m) | 力の大きさ (kN/m ²) | 区分 | 高さ (m) | 上端からの比高 (m) | 力の大きさ (kN/m ²) | 区分 | 上端からの比高 (m) | 高さ (m) | 力の大きさ (kN/m ²) |
| 17 | 100kN/m ² を超える | - | - ~ - | - | 3mを超える | - ~ - | - | - | 100kN/m ² を超える | - | - ~ - | - | 3mを超える | - ~ - | - | - |
| | それ以外 | 1.00 | 0.00 ~ 4.75 | 59.20 | それ以外 | 0.00 ~ 4.75 | 1.78 | 9.00 | それ以外 | 1.00 | 5.00 ~ 5.00 | 59.20 | それ以外 | 5.00 ~ 5.00 | 1.78 | 9.00 |
| | 100kN/m ² を超える | | ~ | | 3mを超える | ~ | | | 100kN/m ² を超える | | ~ | | 3mを超える | ~ | | |
| | それ以外 | | ~ | | それ以外 | ~ | | | それ以外 | | ~ | | それ以外 | ~ | | |
| | 100kN/m ² を超える | | ~ | | 3mを超える | ~ | | | 100kN/m ² を超える | | ~ | | 3mを超える | ~ | | |
| | それ以外 | | ~ | | それ以外 | ~ | | | それ以外 | | ~ | | それ以外 | ~ | | |
| | 100kN/m ² を超える | | ~ | | 3mを超える | ~ | | | 100kN/m ² を超える | | ~ | | 3mを超える | ~ | | |
| | それ以外 | | ~ | | それ以外 | ~ | | | それ以外 | | ~ | | それ以外 | ~ | | |
| | 100kN/m ² を超える | | ~ | | 3mを超える | ~ | | | 100kN/m ² を超える | | ~ | | 3mを超える | ~ | | |
| | それ以外 | | ~ | | それ以外 | ~ | | | それ以外 | | ~ | | それ以外 | ~ | | |
| | 100kN/m ² を超える | | ~ | | 3mを超える | ~ | | | 100kN/m ² を超える | | ~ | | 3mを超える | ~ | | |
| | それ以外 | | ~ | | それ以外 | ~ | | | それ以外 | | ~ | | それ以外 | ~ | | |
| | 100kN/m ² を超える | | ~ | | 3mを超える | ~ | | | 100kN/m ² を超える | | ~ | | 3mを超える | ~ | | |
| | それ以外 | | ~ | | それ以外 | ~ | | | それ以外 | | ~ | | それ以外 | ~ | | |
| | 100kN/m ² を超える | | ~ | | 3mを超える | ~ | | | 100kN/m ² を超える | | ~ | | 3mを超える | ~ | | |
| | それ以外 | | ~ | | それ以外 | ~ | | | それ以外 | | ~ | | それ以外 | ~ | | |
| | 100kN/m ² を超える | | ~ | | 3mを超える | ~ | | | 100kN/m ² を超える | | ~ | | 3mを超える | ~ | | |
| | それ以外 | | ~ | | それ以外 | ~ | | | それ以外 | | ~ | | それ以外 | ~ | | |
| | 100kN/m ² を超える | | ~ | | 3mを超える | ~ | | | 100kN/m ² を超える | | ~ | | 3mを超える | ~ | | |
| | それ以外 | | ~ | | それ以外 | ~ | | | それ以外 | | ~ | | それ以外 | ~ | | |
| | 100kN/m ² を超える | | ~ | | 3mを超える | ~ | | | 100kN/m ² を超える | | ~ | | 3mを超える | ~ | | |
| | それ以外 | | ~ | | それ以外 | ~ | | | それ以外 | | ~ | | それ以外 | ~ | | |