

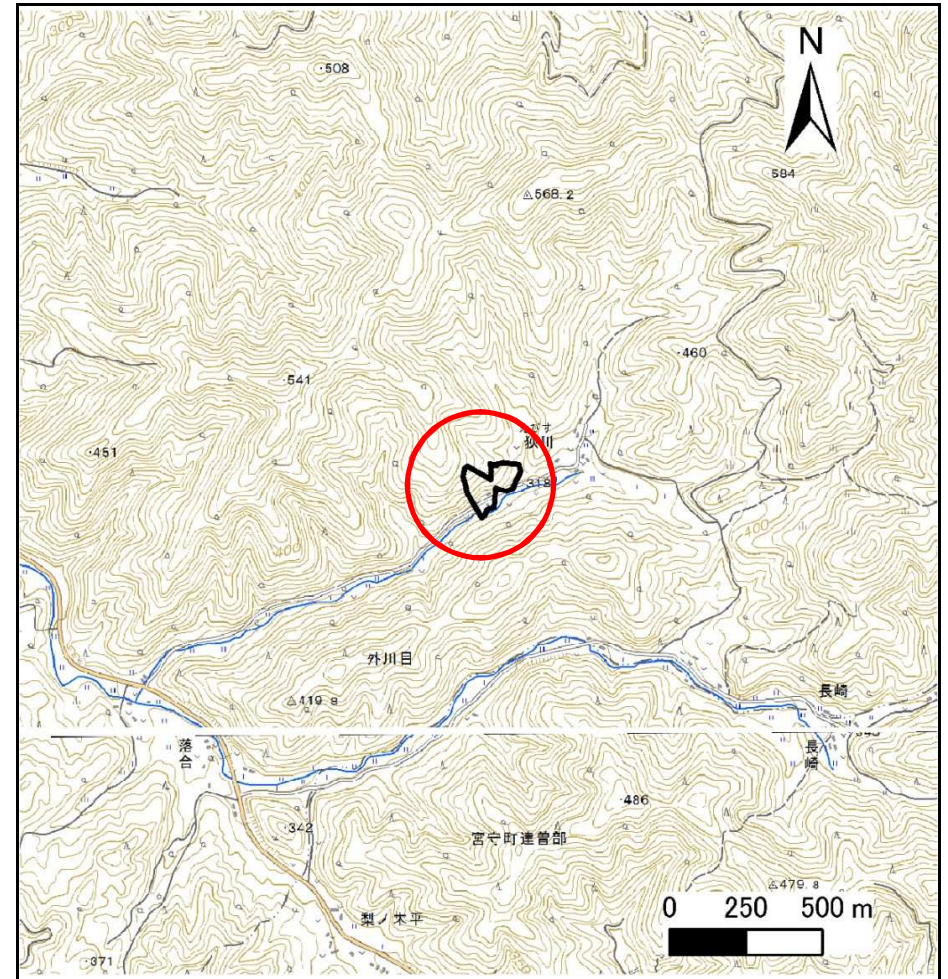
# 土砂災害防止に関する基礎調査(急傾斜地の崩壊)

表紙 概況、位置図

自然現象の種類	急傾斜地の崩壊
箇所番号	112B2031
箇所名	狄川
所在地	花巻市大迫町外川目狄川
調査機関	県南広域振興局土木部花巻土木センター



位置図(S=1:200,000)



概況図(S=1:25,000)



# 急傾斜地の崩壊区域調書

様式3-1 危害のおそれのある土地、著しい危害のおそれのある土地の設定図

調査年度

平成25年度

急傾斜地の位置

箇所番号

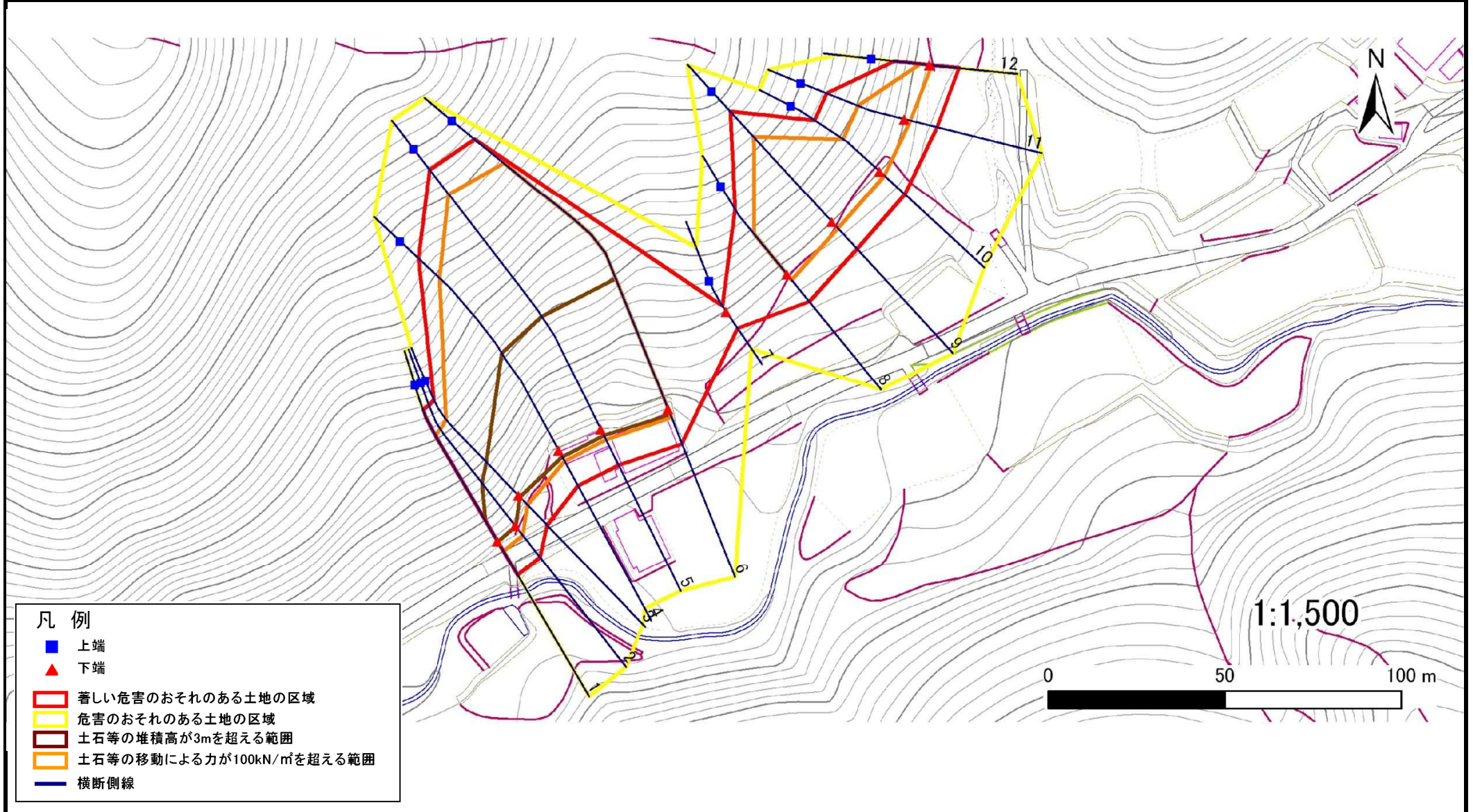
112B2031

箇所名

狄川

所在地

花巻市大迫町外川目狄川



## 凡例

- 上端
- ▲ 下端
- 著しい危害のおそれのある土地の区域
- 危害のおそれのある土地の区域
- 土石等の堆積高が3mを超える範囲
- 土石等の移動による力が100kN/m<sup>2</sup>を超える範囲
- 横断側線



# 急傾斜地の崩壊区域調書

様式3-1 危害のおそれのある土地、著しい危害のおそれのある土地の設定図

調査年度

平成25年度

急傾斜地の位置 箇所番号 112B2031 箇所名 狹川 所在地 花巻市大迫町外川目狹川



- 凡例
- 上端
  - ▲ 下端
  - 著しい危害のおそれのある土地の区域
  - 危害のおそれのある土地の区域
  - 土石等の堆積高が3mを超える範囲
  - 土石等の移動による力が100kN/m<sup>2</sup>を超える範囲
  - 横断側線



# 急傾斜地の崩壊区域調書

様式3-2 建築物に作用すると想定される衝撃に関する事項(1/1)

調査年度	平成25年度
------	--------

急傾斜地の位置		箇所番号			箇所名				所在地							
		I12B2031			狄川				花巻市大迫町外川目狄川							
横断 測線 番号	急傾斜地の下端に隣接する土地								急傾斜地内							
	土石等の移動の高さと力の大きさ				土石等の堆積高さと力の大きさ				土石等の移動の高さと力の大きさ				土石等の堆積高さと力の大きさ			
	区分	高さ (m)	下端からの距離 (m)	力の大きさ (kN/m <sup>2</sup> )	区分	下端からの水平 距離(m)	高さ (m)	力の大きさ (kN/m <sup>2</sup> )	区分	高さ (m)	上端からの比高 (m)	力の大きさ (kN/m <sup>2</sup> )	区分	上端からの比高 (m)	高さ (m)	力の大きさ (kN/m <sup>2</sup> )
1	100kN/㎡を超える	1.00	0.00 ~ 3.16	150.51	3mを超える	0.00 ~ 0.09	3.04	15.39	100kN/㎡を超える	1.00	10.67 ~ 34.84	150.51	3mを超える	30.00 ~ 34.84	3.04	15.39
	それ以外	1.00	3.16 ~ 10.95	100.00	それ以外	0.09 ~ 10.95	3.00	15.16	それ以外	1.00	5.00 ~ 10.67	100.00	それ以外	5.00 ~ 30.00	3.00	15.16
2	100kN/㎡を超える	1.00	0.00 ~ 3.46	155.74	3mを超える	0.00 ~ 0.27	3.14	15.86	100kN/㎡を超える	1.00	10.53 ~ 36.43	155.74	3mを超える	25.00 ~ 36.43	3.14	15.86
	それ以外	1.00	3.46 ~ 11.25	100.00	それ以外	0.27 ~ 11.25	3.00	15.16	それ以外	1.00	5.00 ~ 10.53	100.00	それ以外	5.00 ~ 25.00	3.00	15.16
3	100kN/㎡を超える	1.00	0.00 ~ 3.67	159.56	3mを超える	0.00 ~ 0.57	3.33	16.81	100kN/㎡を超える	1.00	10.78 ~ 36.30	159.56	3mを超える	25.00 ~ 36.30	3.33	16.81
	それ以外	1.00	3.67 ~ 11.46	100.00	それ以外	0.57 ~ 11.46	3.00	15.16	それ以外	1.00	5.00 ~ 10.78	100.00	それ以外	5.00 ~ 25.00	3.00	15.16
4	100kN/㎡を超える	1.00	0.00 ~ 3.40	154.75	3mを超える	0.00 ~ 2.04	3.89	19.67	100kN/㎡を超える	1.00	10.68 ~ 52.19	154.75	3mを超える	30.00 ~ 52.19	3.89	19.67
	それ以外	1.00	3.40 ~ 11.19	100.00	それ以外	2.04 ~ 11.19	3.00	15.16	それ以外	1.00	5.00 ~ 10.68	100.00	それ以外	5.00 ~ 30.00	3.00	15.16
5	100kN/㎡を超える	1.00	0.00 ~ 3.23	151.60	3mを超える	0.00 ~ 1.93	3.82	19.33	100kN/㎡を超える	1.00	10.86 ~ 64.09	151.60	3mを超える	40.00 ~ 64.09	3.82	19.33
	それ以外	1.00	3.23 ~ 11.01	100.00	それ以外	1.93 ~ 11.01	3.00	15.16	それ以外	1.00	5.00 ~ 10.86	100.00	それ以外	5.00 ~ 40.00	3.00	15.16
6	100kN/㎡を超える	1.00	0.00 ~ 2.63	141.37	3mを超える	0.00 ~ 1.69	3.68	18.58	100kN/㎡を超える	1.00	11.62 ~ 64.19	141.37	3mを超える	40.00 ~ 64.19	3.68	18.58
	それ以外	1.00	2.63 ~ 10.42	100.00	それ以外	1.69 ~ 10.42	3.00	15.16	それ以外	1.00	5.00 ~ 11.62	100.00	それ以外	5.00 ~ 40.00	3.00	15.16
7	100kN/㎡を超える	-	- ~ -	-	3mを超える	- ~ -	-	-	100kN/㎡を超える	-	- ~ -	-	3mを超える	- ~ -	-	-
	それ以外	1.00	0.00 ~ 5.56	69.39	それ以外	0.00 ~ 0.00	1.64	8.27	それ以外	1.00	5.00 ~ 6.29	69.39	それ以外	5.00 ~ 6.29	1.64	8.27
8	100kN/㎡を超える	1.00	0.00 ~ 2.05	131.71	3mを超える	- ~ -	-	-	100kN/㎡を超える	1.00	10.92 ~ 20.72	131.71	3mを超える	- ~ -	-	-
	それ以外	1.00	2.05 ~ 9.83	100.00	それ以外	0.00 ~ 9.83	2.55	12.90	それ以外	1.00	5.00 ~ 10.92	100.00	それ以外	5.00 ~ 20.72	2.55	12.90
9	100kN/㎡を超える	1.00	0.00 ~ 2.60	140.90	3mを超える	- ~ -	-	-	100kN/㎡を超える	1.00	11.21 ~ 32.00	140.90	3mを超える	- ~ -	-	-
	それ以外	1.00	2.60 ~ 10.39	100.00	それ以外	0.00 ~ 10.39	2.92	14.78	それ以外	1.00	5.00 ~ 11.21	100.00	それ以外	5.00 ~ 32.00	2.92	14.78
10	100kN/㎡を超える	1.00	0.00 ~ 1.80	127.66	3mを超える	- ~ -	-	-	100kN/㎡を超える	1.00	11.20 ~ 20.00	127.66	3mを超える	- ~ -	-	-
	それ以外	1.00	1.80 ~ 9.59	100.00	それ以外	0.00 ~ 9.59	2.51	12.68	それ以外	1.00	5.00 ~ 11.20	100.00	それ以外	5.00 ~ 20.00	2.51	12.68
11	100kN/㎡を超える	1.00	0.00 ~ 1.81	127.83	3mを超える	- ~ -	-	-	100kN/㎡を超える	1.00	11.18 ~ 20.00	127.83	3mを超える	- ~ -	-	-
	それ以外	1.00	1.81 ~ 9.60	100.00	それ以外	0.00 ~ 9.60	2.51	12.70	それ以外	1.00	5.00 ~ 11.18	100.00	それ以外	5.00 ~ 20.00	2.51	12.70
12	100kN/㎡を超える	1.00	0.00 ~ 0.68	110.16	3mを超える	- ~ -	-	-	100kN/㎡を超える	1.00	10.54 ~ 12.51	110.16	3mを超える	- ~ -	-	-
	それ以外	1.00	0.68 ~ 8.47	100.00	それ以外	0.00 ~ 8.47	2.17	10.96	それ以外	1.00	5.00 ~ 10.54	100.00	それ以外	5.00 ~ 12.51	2.17	10.96
	100kN/㎡を超える		~		3mを超える	~			100kN/㎡を超える		~		3mを超える	~		
	それ以外		~		それ以外	~			それ以外		~		それ以外	~		
	100kN/㎡を超える		~		3mを超える	~			100kN/㎡を超える		~		3mを超える	~		
	それ以外		~		それ以外	~			それ以外		~		それ以外	~		
	100kN/㎡を超える		~		3mを超える	~			100kN/㎡を超える		~		3mを超える	~		
	それ以外		~		それ以外	~			それ以外		~		それ以外	~		