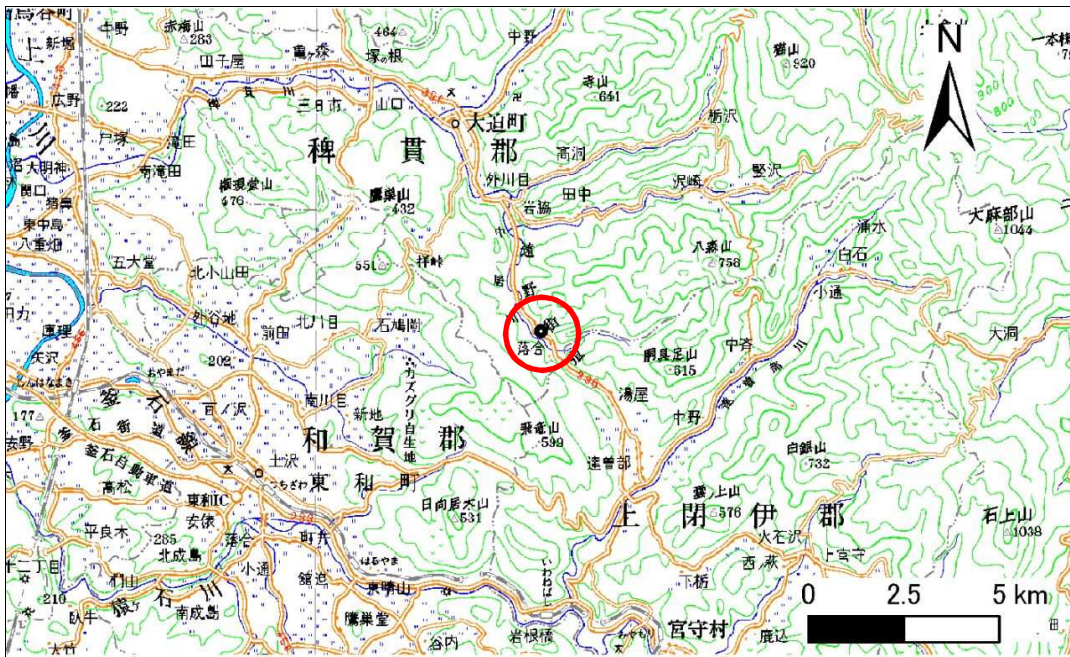


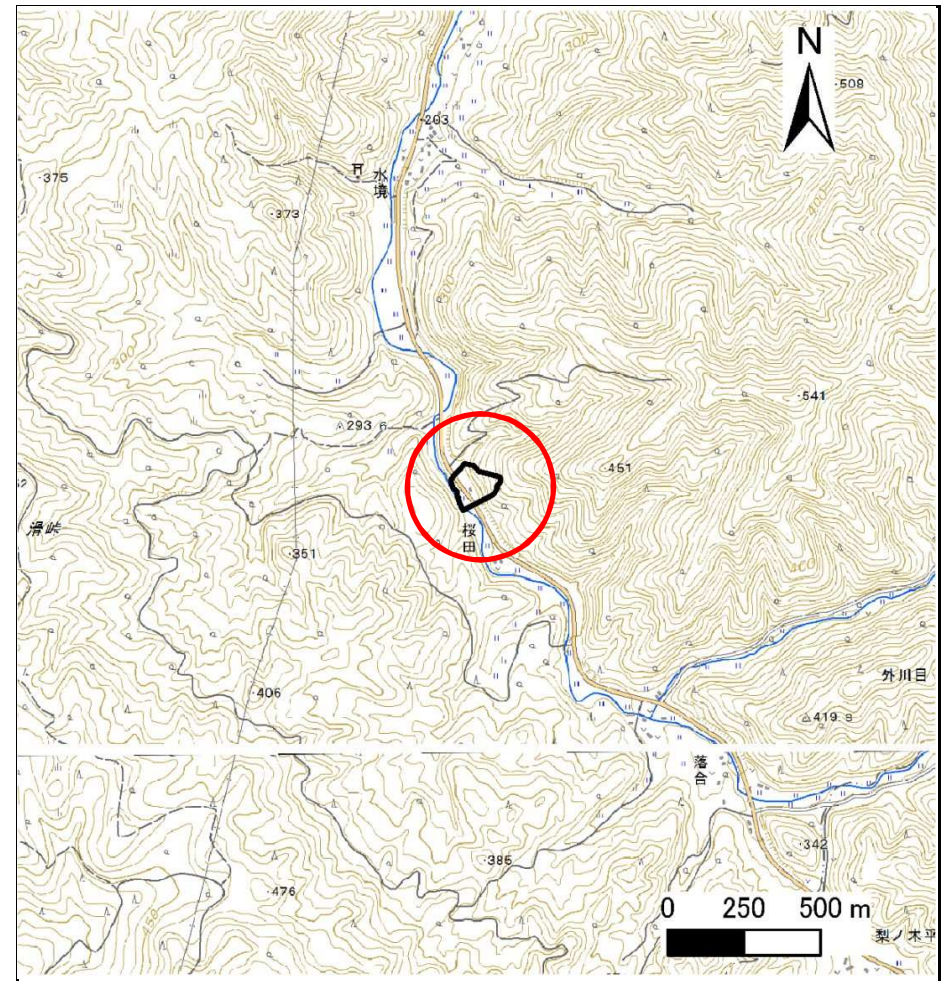
土砂災害防止に関する基礎調査(急傾斜地の崩壊)

表紙 概況、位置図

自然現象の種類	急傾斜地の崩壊
箇所番号	112B2030
箇所名	桜田
所在地	花巻市大迫町外川目桜田
調査機関	県南広域振興局土木部花巻土木センター



位置図(S=1:200,000)



概況図(S=1:25,000)

急傾斜地の崩壊区域調査

様式3-1 危害のおそれのある土地、著しい危害のおそれのある土地の設定図

調査年度

平成25年度

急傾斜地の位置

箇所番号

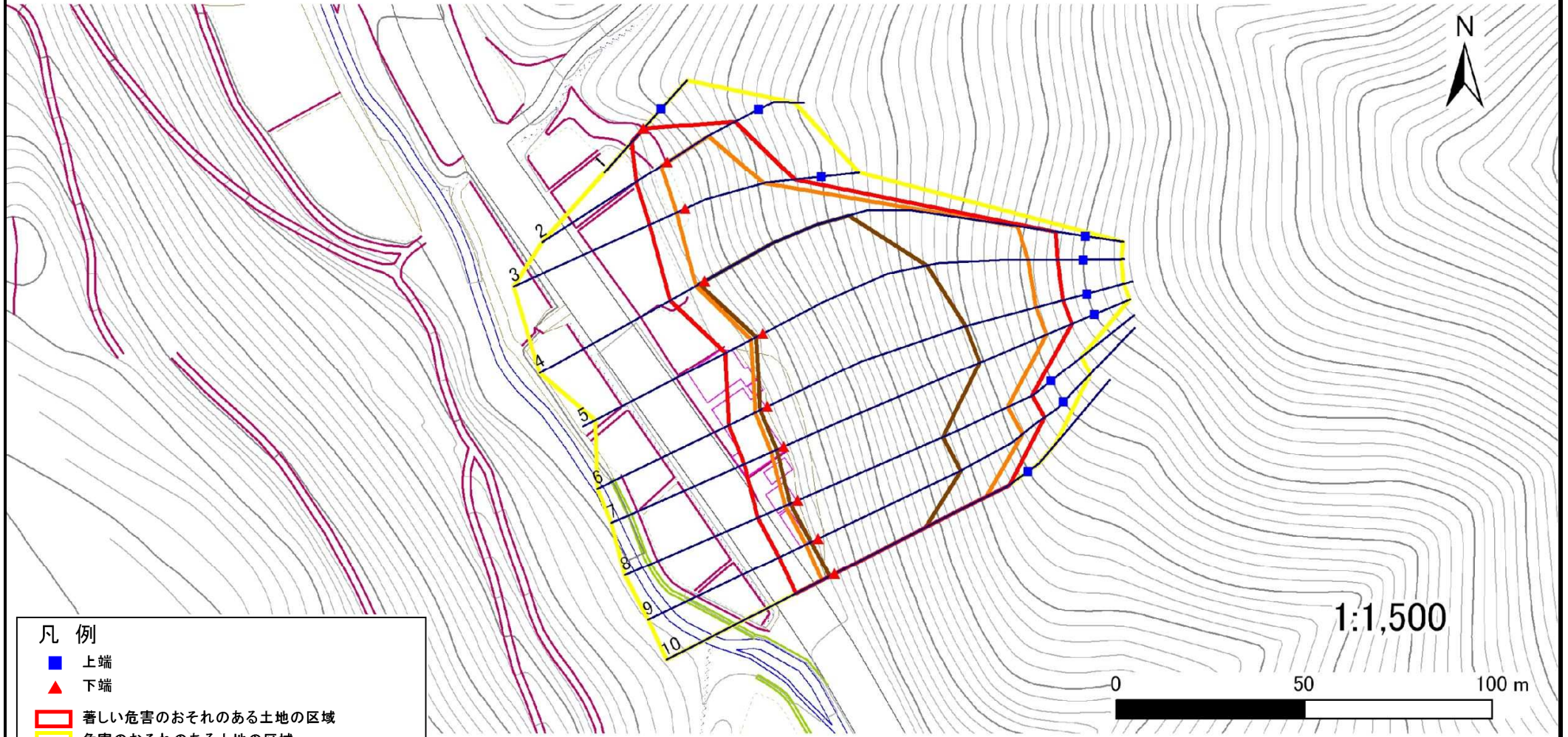
112B2030

箇所名

桜田

所在地

花巻市大迫町外川目桜田



凡例

- 上端
- ▲ 下端
- 著しい危害のおそれのある土地の区域
- 危害のおそれのある土地の区域
- 土石等の堆積高が3mを超える範囲
- 土石等の移動による力が100kN/m²を超える範囲
- 横断側線

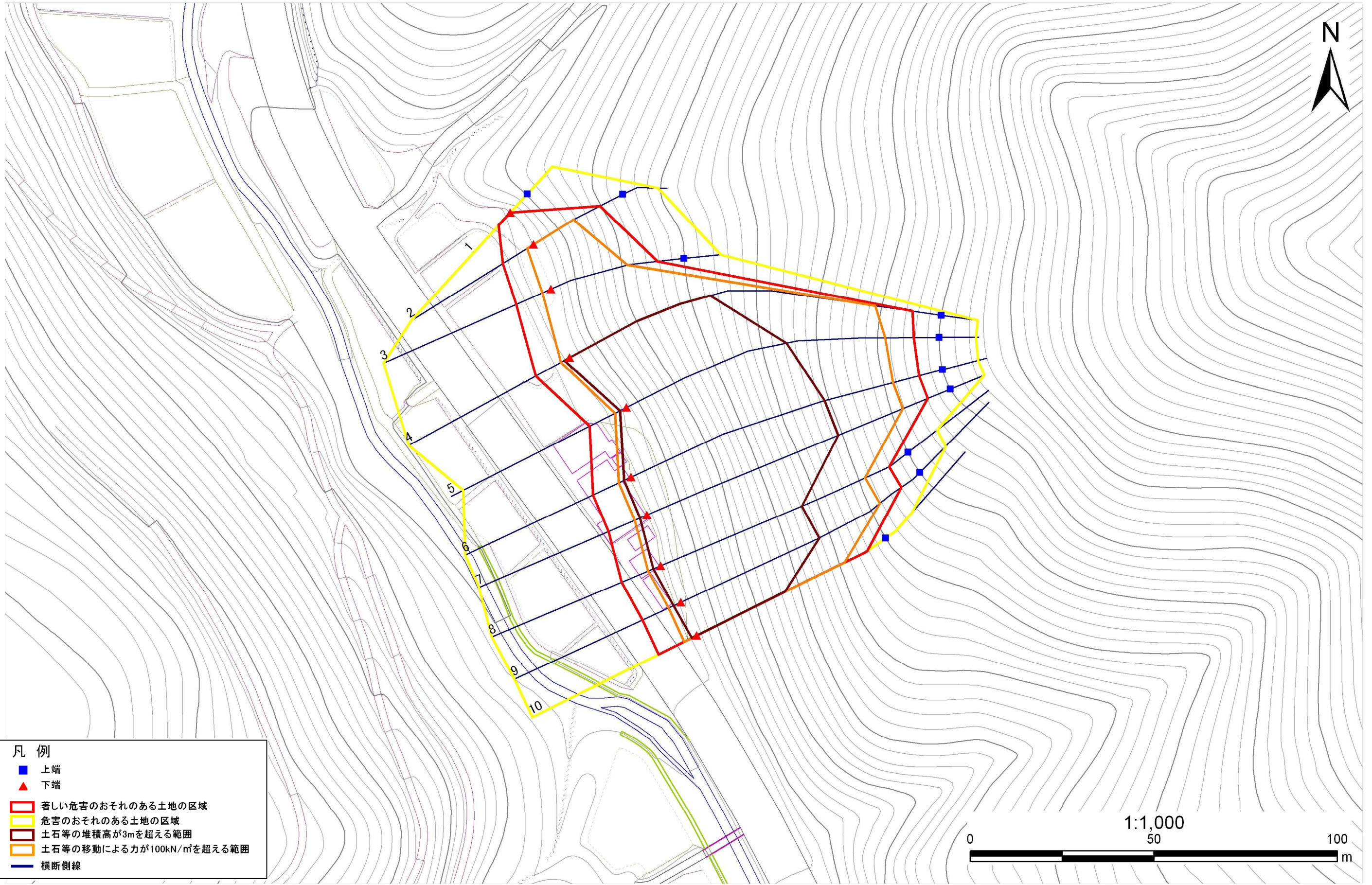
急傾斜地の崩壊区域調書

様式3-1 危害のおそれのある土地、著しい危害のおそれのある土地の設定図

調査年度

平成25年度

急傾斜地の位置 箇所番号 112B2030 箇所名 桜田 所在地 花巻市大迫町外川目桜田



急傾斜地の崩壊区域調書

様式3-2 建築物に作用すると想定される衝撃に関する事項(1/1)

調査年度 平成25年度

急傾斜地の位置		箇所番号 112B2030			箇所名 桜田		所在地 花巻市大迫町外川目桜田									
横断 測線 番号	急傾斜地の下端に隣接する土地								急傾斜地内							
	土石等の移動の高さと力の大きさ				土石等の堆積高さと力の大きさ				土石等の移動の高さと力の大きさ				土石等の堆積高さと力の大きさ			
	区分	高さ (m)	下端からの距離 (m)	力の大きさ (kN/m ²)	区分	下端からの水平 距離(m)	高さ (m)	力の大きさ (kN/m ²)	区分	高さ (m)	上端からの比高 (m)	力の大きさ (kN/m ²)	区分	上端からの比高 (m)	高さ (m)	力の大きさ (kN/m ²)
1	100kN/㎡を超える	-	- ~ -	-	3mを超える	- ~ -	-	-	100kN/㎡を超える	-	- ~ -	-	3mを超える	- ~ -	-	-
	それ以外	1.00	0.00 ~ 4.78	59.51	それ以外	0.00 ~ 0.00	1.72	8.72	それ以外	1.00	5.00 ~ 5.00	59.51	それ以外	5.00 ~ 5.00	1.72	8.72
2	100kN/㎡を超える	1.00	0.00 ~ 2.07	132.11	3mを超える	- ~ -	-	-	100kN/㎡を超える	1.00	10.69 ~ 19.69	132.11	3mを超える	- ~ -	-	-
	それ以外	1.00	2.07 ~ 9.86	100.00	それ以外	0.00 ~ 9.86	2.28	11.54	それ以外	1.00	5.00 ~ 10.69	100.00	それ以外	5.00 ~ 19.69	2.28	11.54
3	100kN/㎡を超える	1.00	0.00 ~ 2.62	141.24	3mを超える	- ~ -	-	-	100kN/㎡を超える	1.00	10.78 ~ 25.83	141.24	3mを超える	- ~ -	-	-
	それ以外	1.00	2.62 ~ 10.41	100.00	それ以外	0.00 ~ 10.41	2.91	14.69	それ以外	1.00	5.00 ~ 10.78	100.00	それ以外	5.00 ~ 25.83	2.91	14.69
4	100kN/㎡を超える	1.00	0.00 ~ 2.73	143.11	3mを超える	0.00 ~ 1.73	3.70	18.70	100kN/㎡を超える	1.00	11.47 ~ 66.38	143.11	3mを超える	40.00 ~ 66.38	3.70	18.70
	それ以外	1.00	2.73 ~ 10.52	100.00	それ以外	1.73 ~ 10.52	3.00	15.16	それ以外	1.00	5.00 ~ 11.47	100.00	それ以外	5.00 ~ 40.00	3.00	15.16
5	100kN/㎡を超える	1.00	0.00 ~ 3.53	156.94	3mを超える	0.00 ~ 2.08	3.92	19.82	100kN/㎡を超える	1.00	10.62 ~ 64.05	156.94	3mを超える	30.00 ~ 64.05	3.92	19.82
	それ以外	1.00	3.53 ~ 11.31	100.00	それ以外	2.08 ~ 11.31	3.00	15.16	それ以外	1.00	5.00 ~ 10.62	100.00	それ以外	5.00 ~ 30.00	3.00	15.16
6	100kN/㎡を超える	1.00	0.00 ~ 3.71	160.19	3mを超える	0.00 ~ 2.18	3.99	20.17	100kN/㎡を超える	1.00	10.54 ~ 67.65	160.19	3mを超える	25.00 ~ 67.65	3.99	20.17
	それ以外	1.00	3.71 ~ 11.50	100.00	それ以外	2.18 ~ 11.50	3.00	15.16	それ以外	1.00	5.00 ~ 10.54	100.00	それ以外	5.00 ~ 25.00	3.00	15.16
7	100kN/㎡を超える	1.00	0.00 ~ 3.74	160.69	3mを超える	0.00 ~ 2.20	4.00	20.24	100kN/㎡を超える	1.00	10.54 ~ 67.65	160.69	3mを超える	25.00 ~ 67.65	4.00	20.24
	それ以外	1.00	3.74 ~ 11.52	100.00	それ以外	2.20 ~ 11.52	3.00	15.16	それ以外	1.00	5.00 ~ 10.54	100.00	それ以外	5.00 ~ 25.00	3.00	15.16
8	100kN/㎡を超える	1.00	0.00 ~ 3.76	161.02	3mを超える	0.00 ~ 2.23	4.03	20.35	100kN/㎡を超える	1.00	10.53 ~ 67.65	161.02	3mを超える	25.00 ~ 67.65	4.03	20.35
	それ以外	1.00	3.76 ~ 11.54	100.00	それ以外	2.23 ~ 11.54	3.00	15.16	それ以外	1.00	5.00 ~ 10.53	100.00	それ以外	5.00 ~ 25.00	3.00	15.16
9	100kN/㎡を超える	1.00	0.00 ~ 3.72	160.36	3mを超える	0.00 ~ 2.21	4.01	20.27	100kN/㎡を超える	1.00	10.53 ~ 66.61	160.36	3mを超える	25.00 ~ 66.61	4.01	20.27
	それ以外	1.00	3.72 ~ 11.50	100.00	それ以外	2.21 ~ 11.50	3.00	15.16	それ以外	1.00	5.00 ~ 10.53	100.00	それ以外	5.00 ~ 25.00	3.00	15.16
10	100kN/㎡を超える	1.00	0.00 ~ 3.81	161.93	3mを超える	0.00 ~ 1.44	3.72	18.81	100kN/㎡を超える	1.00	10.55 ~ 46.69	161.93	3mを超える	25.00 ~ 46.69	3.72	18.81
	それ以外	1.00	3.81 ~ 11.59	100.00	それ以外	1.44 ~ 11.59	3.00	15.16	それ以外	1.00	5.00 ~ 10.55	100.00	それ以外	5.00 ~ 25.00	3.00	15.16
	100kN/㎡を超える		~		3mを超える	~			100kN/㎡を超える		~		3mを超える	~		
	それ以外		~		それ以外	~			それ以外		~		それ以外	~		
	100kN/㎡を超える		~		3mを超える	~			100kN/㎡を超える		~		3mを超える	~		
	それ以外		~		それ以外	~			それ以外		~		それ以外	~		
	100kN/㎡を超える		~		3mを超える	~			100kN/㎡を超える		~		3mを超える	~		
	それ以外		~		それ以外	~			それ以外		~		それ以外	~		
	100kN/㎡を超える		~		3mを超える	~			100kN/㎡を超える		~		3mを超える	~		
	それ以外		~		それ以外	~			それ以外		~		それ以外	~		