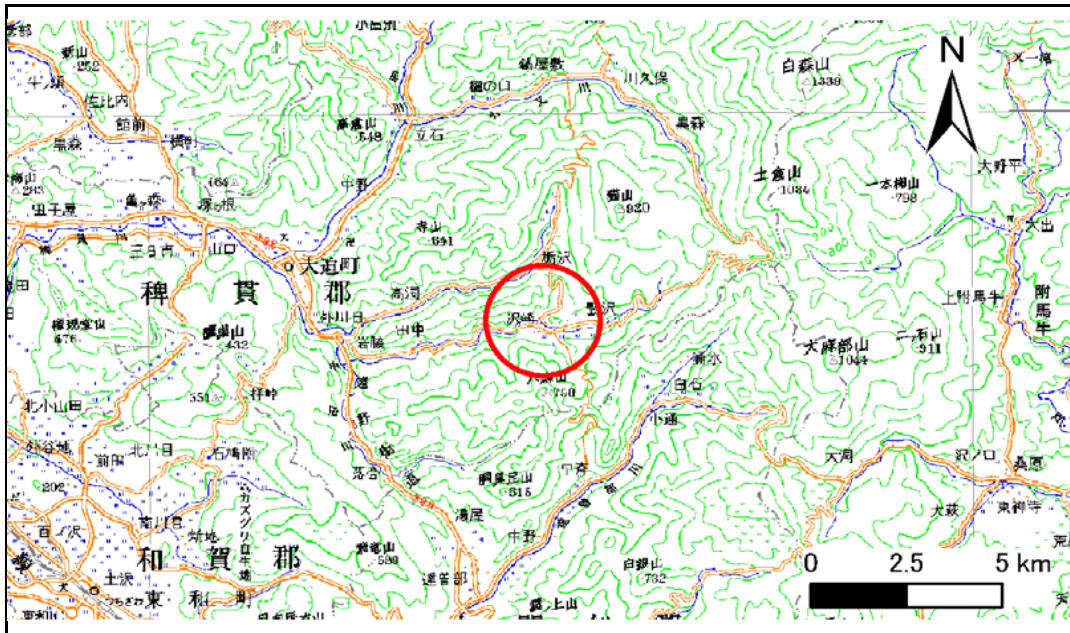


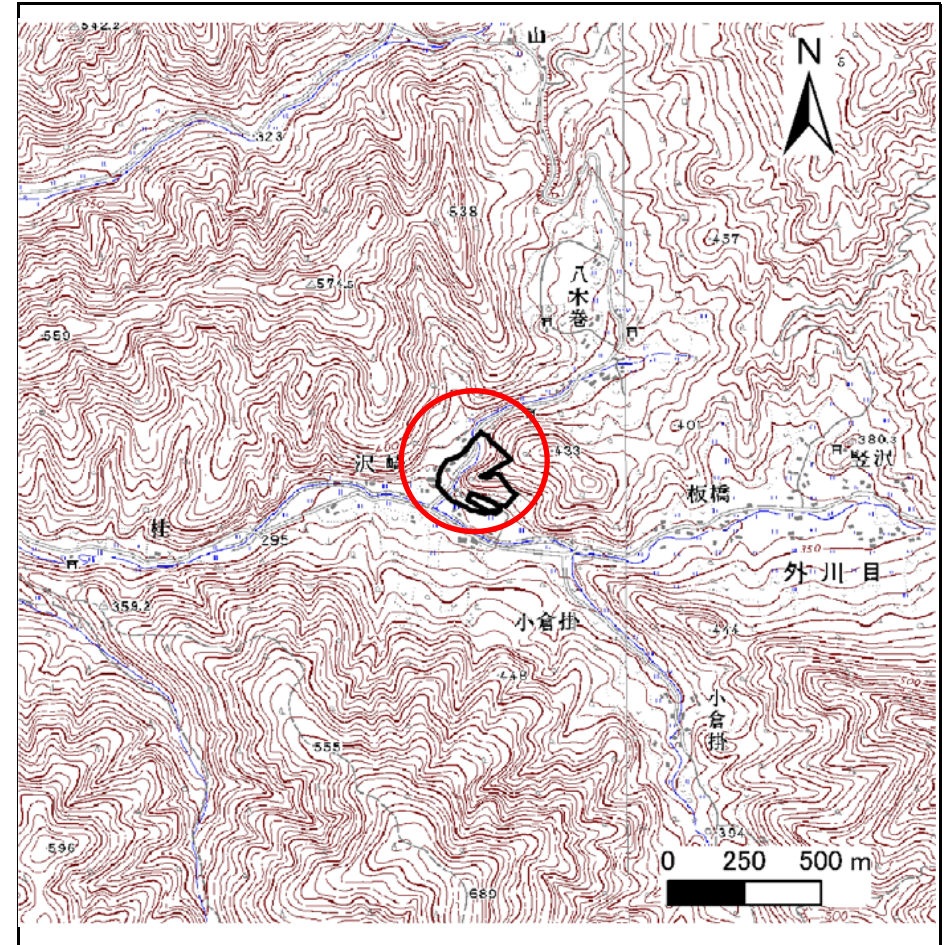
土砂災害防止に関する基礎調査(急傾斜地の崩壊)

表紙 概況、位置図

自然現象の種類	急傾斜地の崩壊
箇所番号	112B2029
箇所名	沢崎-1
所在地	花巻市大迫町外川目第5地割
調査機関	県南広域振興局土木部花巻土木センター



位置図(S=1:200,000)



概況図(S=1:25,000)

急傾斜地の崩壊区域調査

様式3-1 危害のおそれのある土地、著しい危害のおそれのある土地の設定図

調査年度

平成24年度

急傾斜地の位置

箇所番号

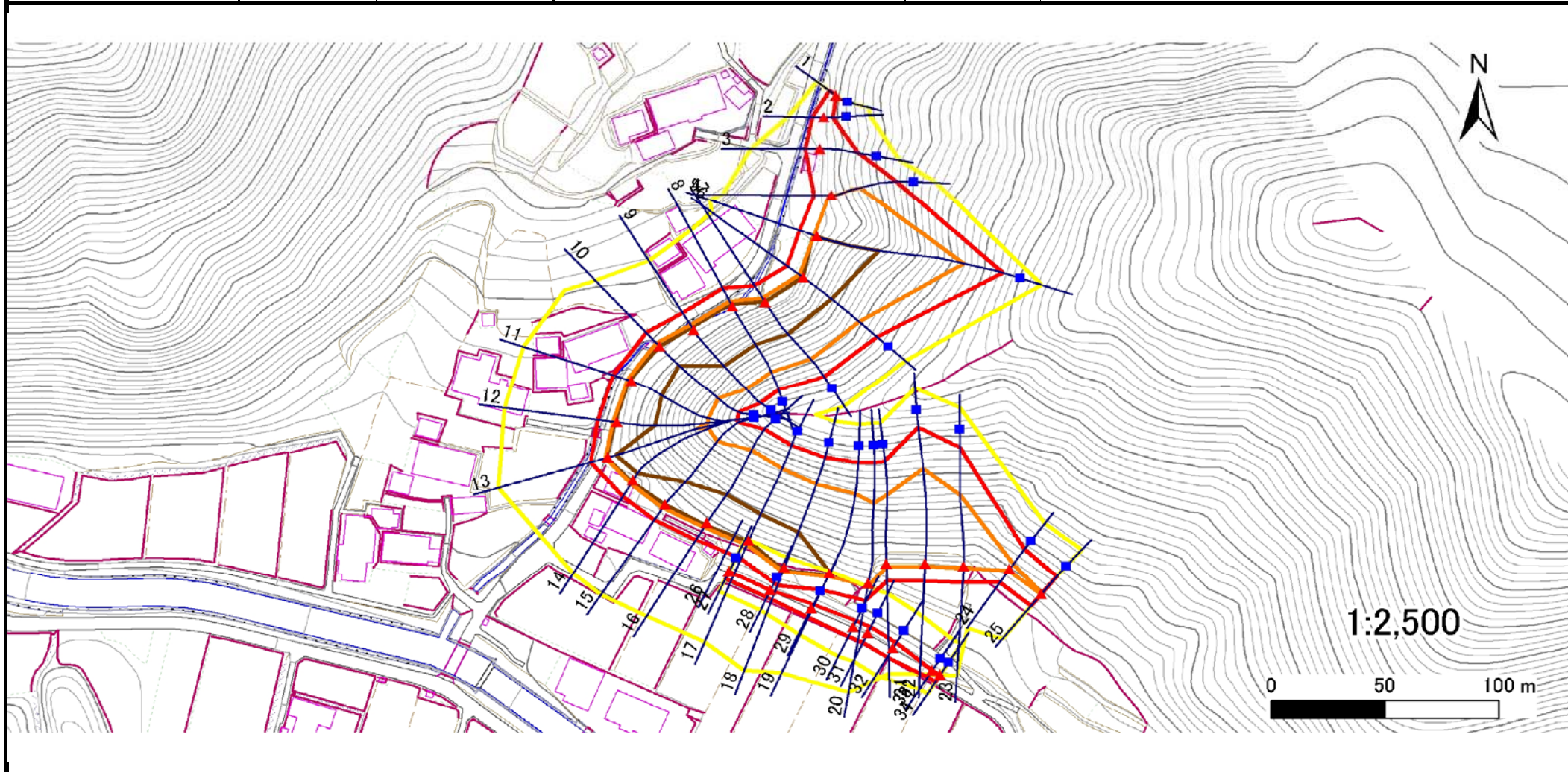
112B2029

箇所名

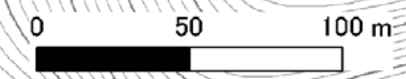
沢崎-1

所在地

花巻市大迫町外川目第5地割



1:2,500



凡例							
■	上端	—	横断測線	—	危害のおそれのある土地の区域	—	土石等の移動による力が100kN/m ² を超える範囲
▲	下端	—		—	著しい危害のおそれのある土地の区域	—	土石等の堆積高が3mを超える範囲

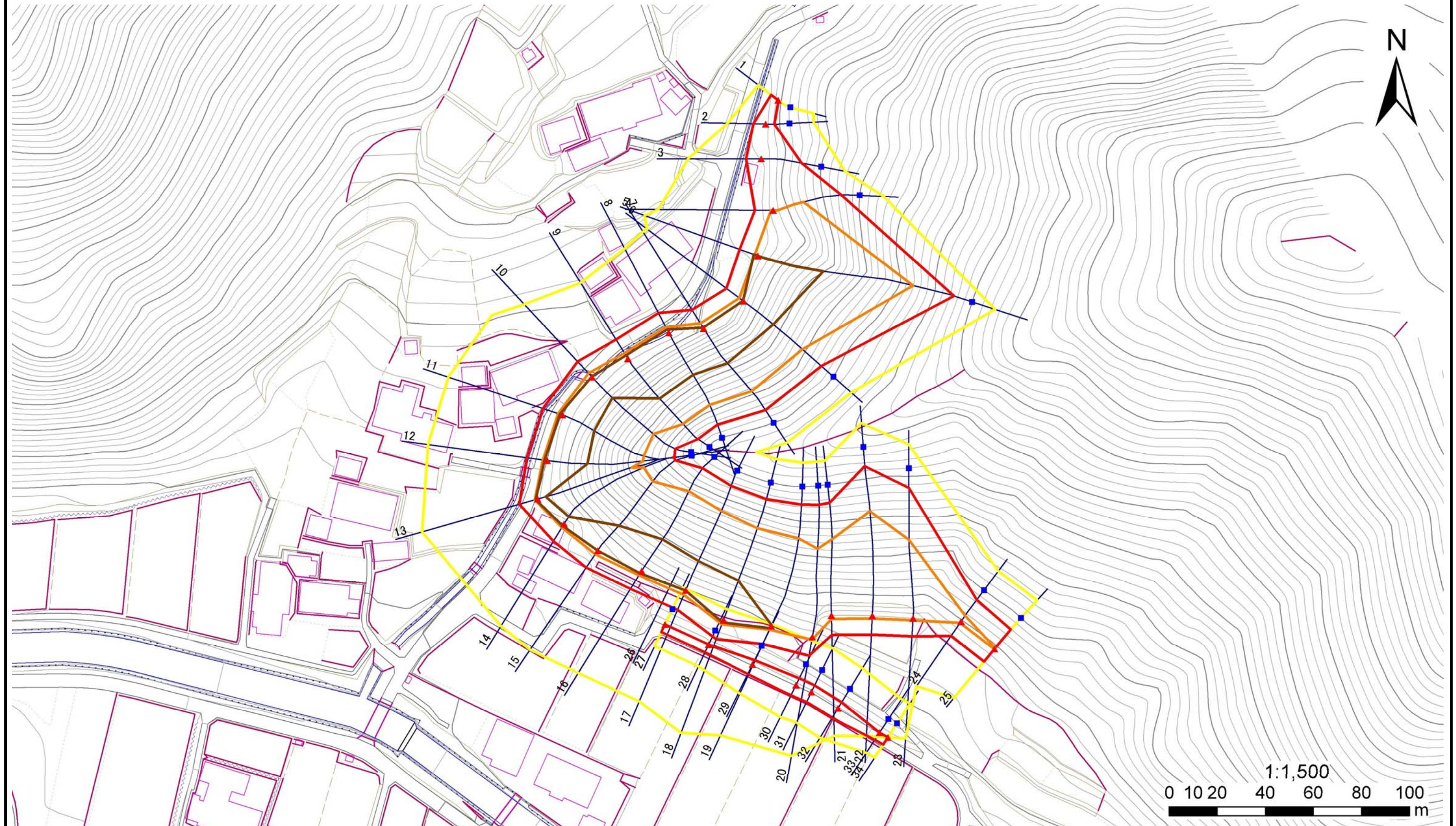
急傾斜地の崩壊区域調書

様式3-1 危害のおそれのある土地、著しい危害のおそれのある土地の設定図

調査年度

平成24年度

急傾斜地の位置	箇所番号	112B2029	箇所名	沢崎-1	所在地	花巻市大迫町外川目第5地割
---------	------	----------	-----	------	-----	---------------



凡例

■ 上端
▲ 下端

— 横断測線

— 危害のおそれのある土地の区域
— 著しい危害のおそれのある土地の区域

— 土石等の移動による力が100kN/m²を超える範囲
— 土石等の堆積高が3mを超える範囲

急傾斜地の崩壊区域調書

様式3-2 建築物に作用すると想定される衝撃に関する事項(1/3)

調査年度 平成24年度

急傾斜地の位置		箇所番号		112B2029		箇所名		沢崎-1		所在地		花巻市大迫町外川目第5地割				
横断 測線 番号	急傾斜地の下端に隣接する土地								急傾斜地内							
	土石等の移動の高さと力の大きさ				土石等の堆積高さと力の大きさ				土石等の移動の高さと力の大きさ				土石等の堆積高さと力の大きさ			
	区分	高さ (m)	下端からの距離 (m)	力の大きさ (kN/m ²)	区分	下端からの水平 距離(m)	高さ (m)	力の大きさ (kN/m ²)	区分	高さ (m)	上端からの比高 (m)	力の大きさ (kN/m ²)	区分	上端からの比高 (m)	高さ (m)	力の大きさ (kN/m ²)
1	100kN/m ² を超える	-	- ~ -	-	3mを超える	- ~ -	-	-	100kN/m ² を超える	-	- ~ -	-	3mを超える	- ~ -	-	-
	それ以外	1.00	0.00 ~ 3.68	54.30	それ以外	0.00 ~ 0.00	1.86	8.18	それ以外	1.00	5.00 ~ 5.20	54.30	それ以外	5.00 ~ 5.20	1.86	8.18
2	100kN/m ² を超える	-	- ~ -	-	3mを超える	- ~ -	-	-	100kN/m ² を超える	-	- ~ -	-	3mを超える	- ~ -	-	-
	それ以外	1.00	0.00 ~ 5.07	74.54	それ以外	0.00 ~ 0.00	1.79	7.87	それ以外	1.00	5.00 ~ 7.90	74.54	それ以外	5.00 ~ 7.90	1.79	7.87
3	100kN/m ² を超える	-	- ~ -	-	3mを超える	- ~ -	-	-	100kN/m ² を超える	-	- ~ -	-	3mを超える	- ~ -	-	-
	それ以外	1.00	0.00 ~ 6.28	93.45	それ以外	0.00 ~ 6.28	2.13	9.39	それ以外	1.00	5.00 ~ 15.22	93.45	それ以外	5.00 ~ 15.22	2.13	9.39
4	100kN/m ² を超える	1.00	0.00 ~ 0.91	115.36	3mを超える	- ~ -	-	-	100kN/m ² を超える	1.00	15.34 ~ 23.90	115.36	3mを超える	- ~ -	-	-
	それ以外	1.00	0.91 ~ 7.59	100.00	それ以外	0.00 ~ 7.59	2.51	11.05	それ以外	1.00	5.00 ~ 15.34	100.00	それ以外	5.00 ~ 23.90	2.51	11.05
5	100kN/m ² を超える	1.00	0.00 ~ 1.32	122.69	3mを超える	0.00 ~ 1.74	3.71	16.31	100kN/m ² を超える	1.00	16.12 ~ 57.74	122.69	3mを超える	40.00 ~ 57.74	3.71	16.31
	それ以外	1.00	1.32 ~ 8.01	100.00	それ以外	1.74 ~ 8.01	3.00	13.20	それ以外	1.00	5.00 ~ 16.12	100.00	それ以外	5.00 ~ 40.00	3.00	13.20
6	100kN/m ² を超える	1.00	0.00 ~ 2.19	138.45	3mを超える	0.00 ~ 0.24	3.13	13.75	100kN/m ² を超える	1.00	12.99 ~ 36.88	138.45	3mを超える	25.00 ~ 36.88	3.13	13.75
	それ以外	1.00	2.19 ~ 8.87	100.00	それ以外	0.24 ~ 8.87	3.00	13.20	それ以外	1.00	5.00 ~ 12.99	100.00	それ以外	5.00 ~ 25.00	3.00	13.20
7	100kN/m ² を超える	1.00	0.00 ~ 2.42	142.84	3mを超える	0.00 ~ 0.37	3.20	14.06	100kN/m ² を超える	1.00	12.71 ~ 39.00	142.84	3mを超える	25.00 ~ 39.00	3.20	14.06
	それ以外	1.00	2.42 ~ 9.11	100.00	それ以外	0.37 ~ 9.11	3.00	13.20	それ以外	1.00	5.00 ~ 12.71	100.00	それ以外	5.00 ~ 25.00	3.00	13.20
8	100kN/m ² を超える	1.00	0.00 ~ 2.68	147.86	3mを超える	0.00 ~ 1.59	3.83	16.86	100kN/m ² を超える	1.00	12.61 ~ 42.37	147.86	3mを超える	25.00 ~ 42.37	3.83	16.86
	それ以外	1.00	2.68 ~ 9.37	100.00	それ以外	1.59 ~ 9.37	3.00	13.20	それ以外	1.00	5.00 ~ 12.61	100.00	それ以外	5.00 ~ 25.00	3.00	13.20
9	100kN/m ² を超える	1.00	0.00 ~ 2.70	148.09	3mを超える	0.00 ~ 1.58	3.83	16.84	100kN/m ² を超える	1.00	12.60 ~ 43.29	148.09	3mを超える	25.00 ~ 43.29	3.83	16.84
	それ以外	1.00	2.70 ~ 9.38	100.00	それ以外	1.58 ~ 9.38	3.00	13.20	それ以外	1.00	5.00 ~ 12.60	100.00	それ以外	5.00 ~ 25.00	3.00	13.20
10	100kN/m ² を超える	1.00	0.00 ~ 2.14	137.49	3mを超える	0.00 ~ 0.19	3.10	13.62	100kN/m ² を超える	1.00	13.17 ~ 38.92	137.49	3mを超える	30.00 ~ 38.92	3.10	13.62
	それ以外	1.00	2.14 ~ 8.82	100.00	それ以外	0.19 ~ 8.82	3.00	13.20	それ以外	1.00	5.00 ~ 13.17	100.00	それ以外	5.00 ~ 30.00	3.00	13.20
11	100kN/m ² を超える	1.00	0.00 ~ 1.82	131.73	3mを超える	0.00 ~ 1.08	3.49	15.36	100kN/m ² を超える	1.00	13.96 ~ 40.26	131.73	3mを超える	30.00 ~ 40.26	3.49	15.36
	それ以外	1.00	1.82 ~ 8.51	100.00	それ以外	1.08 ~ 8.51	3.00	13.20	それ以外	1.00	5.00 ~ 13.96	100.00	それ以外	5.00 ~ 30.00	3.00	13.20
12	100kN/m ² を超える	1.00	0.00 ~ 1.81	131.57	3mを超える	0.00 ~ 1.07	3.48	15.33	100kN/m ² を超える	1.00	14.03 ~ 41.57	131.57	3mを超える	30.00 ~ 41.57	3.48	15.33
	それ以外	1.00	1.81 ~ 8.50	100.00	それ以外	1.07 ~ 8.50	3.00	13.20	それ以外	1.00	5.00 ~ 14.03	100.00	それ以外	5.00 ~ 30.00	3.00	13.20
13	100kN/m ² を超える	1.00	0.00 ~ 1.25	121.42	3mを超える	0.00 ~ 0.84	3.36	14.77	100kN/m ² を超える	1.00	16.14 ~ 42.23	121.42	3mを超える	40.00 ~ 42.23	3.36	14.77
	それ以外	1.00	1.25 ~ 7.94	100.00	それ以外	0.84 ~ 7.94	3.00	13.20	それ以外	1.00	5.00 ~ 16.14	100.00	それ以外	5.00 ~ 40.00	3.00	13.20
14	100kN/m ² を超える	1.00	0.00 ~ 1.78	130.91	3mを超える	0.00 ~ 1.05	3.47	15.28	100kN/m ² を超える	1.00	14.16 ~ 42.45	130.91	3mを超える	40.00 ~ 42.45	3.47	15.28
	それ以外	1.00	1.78 ~ 8.46	100.00	それ以外	1.05 ~ 8.46	3.00	13.20	それ以外	1.00	5.00 ~ 14.16	100.00	それ以外	5.00 ~ 40.00	3.00	13.20
15	100kN/m ² を超える	1.00	0.00 ~ 1.82	131.71	3mを超える	0.00 ~ 0.03	3.01	13.26	100kN/m ² を超える	1.00	13.93 ~ 39.45	131.71	3mを超える	30.00 ~ 39.45	3.01	13.26
	それ以外	1.00	1.82 ~ 8.51	100.00	それ以外	0.03 ~ 8.51	3.00	13.20	それ以外	1.00	5.00 ~ 13.93	100.00	それ以外	5.00 ~ 30.00	3.00	13.20

急傾斜地の崩壊区域調書

様式3-2 建築物に作用すると想定される衝撃に関する事項(2/3)

調査年度 平成24年度

急傾斜地の位置		箇所番号		112B2029		箇所名		沢崎-1		所在地		花巻市大迫町外川目第5地割				
横断 測線 番号	急傾斜地の下端に隣接する土地								急傾斜地内							
	土石等の移動の高さと力の大きさ				土石等の堆積高さと力の大きさ				土石等の移動の高さと力の大きさ				土石等の堆積高さと力の大きさ			
	区分	高さ (m)	下端からの距離 (m)	力の大きさ (kN/m ²)	区分	下端からの水平 距離(m)	高さ (m)	力の大きさ (kN/m ²)	区分	高さ (m)	上端からの比高 (m)	力の大きさ (kN/m ²)	区分	上端からの比高 (m)	高さ (m)	力の大きさ (kN/m ²)
16	100kN/m ² を超える	1.00	0.00 ~ 2.15	137.82	3mを超える	0.00 ~ 1.23	3.58	15.75	100kN/m ² を超える	1.00	13.22 ~ 41.55	137.82	3mを超える	30.00 ~ 41.55	3.58	15.75
	それ以外	1.00	2.15 ~ 8.84	100.00	それ以外	1.23 ~ 8.84	3.00	13.20	それ以外	1.00	5.00 ~ 13.22	100.00	それ以外	5.00 ~ 30.00	3.00	13.20
17	100kN/m ² を超える	1.00	0.00 ~ 2.11	137.10	3mを超える	0.00 ~ 0.17	3.09	13.58	100kN/m ² を超える	1.00	13.24 ~ 39.72	137.10	3mを超える	30.00 ~ 39.72	3.09	13.58
	それ以外	1.00	2.11 ~ 8.80	100.00	それ以外	0.17 ~ 8.80	3.00	13.20	それ以外	1.00	5.00 ~ 13.24	100.00	それ以外	5.00 ~ 30.00	3.00	13.20
18	100kN/m ² を超える	1.00	0.00 ~ 1.89	132.89	3mを超える	0.00 ~ 1.10	3.50	15.40	100kN/m ² を超える	1.00	13.85 ~ 42.19	132.89	3mを超える	30.00 ~ 42.19	3.50	15.40
	それ以外	1.00	1.89 ~ 8.57	100.00	それ以外	1.10 ~ 8.57	3.00	13.20	それ以外	1.00	5.00 ~ 13.85	100.00	それ以外	5.00 ~ 30.00	3.00	13.20
19	100kN/m ² を超える	1.00	0.00 ~ 1.64	128.42	3mを超える	0.00 ~ 1.00	3.45	15.16	100kN/m ² を超える	1.00	14.51 ~ 40.29	128.42	3mを超える	40.00 ~ 40.29	3.45	15.16
	それ以外	1.00	1.64 ~ 8.33	100.00	それ以外	1.00 ~ 8.33	3.00	13.20	それ以外	1.00	5.00 ~ 14.51	100.00	それ以外	5.00 ~ 40.00	3.00	13.20
20	100kN/m ² を超える	1.00	0.00 ~ 1.16	119.78	3mを超える	- ~ -	-	-	100kN/m ² を超える	1.00	16.46 ~ 39.61	119.78	3mを超える	- ~ -	-	-
	それ以外	1.00	1.16 ~ 7.84	100.00	それ以外	0.00 ~ 7.84	2.89	12.70	それ以外	1.00	5.00 ~ 16.46	100.00	それ以外	5.00 ~ 39.61	2.89	12.70
21	100kN/m ² を超える	1.00	0.00 ~ 1.43	124.63	3mを超える	- ~ -	-	-	100kN/m ² を超える	1.00	15.00 ~ 35.84	124.63	3mを超える	- ~ -	-	-
	それ以外	1.00	1.43 ~ 8.12	100.00	それ以外	0.00 ~ 8.12	2.95	12.96	それ以外	1.00	5.00 ~ 15.00	100.00	それ以外	5.00 ~ 35.84	2.95	12.96
22	100kN/m ² を超える	1.00	0.00 ~ 1.14	119.53	3mを超える	0.00 ~ 0.79	3.33	14.67	100kN/m ² を超える	1.00	16.74 ~ 43.84	119.53	3mを超える	40.00 ~ 43.84	3.33	14.67
	それ以外	1.00	1.14 ~ 7.83	100.00	それ以外	0.79 ~ 7.83	3.00	13.20	それ以外	1.00	5.00 ~ 16.74	100.00	それ以外	5.00 ~ 40.00	3.00	13.20
23	100kN/m ² を超える	1.00	0.00 ~ 0.87	114.77	3mを超える	- ~ -	-	-	100kN/m ² を超える	1.00	18.07 ~ 37.84	114.77	3mを超える	- ~ -	-	-
	それ以外	1.00	0.87 ~ 7.56	100.00	それ以外	0.00 ~ 7.56	2.84	12.51	それ以外	1.00	5.00 ~ 18.07	100.00	それ以外	5.00 ~ 37.84	2.84	12.51
24	100kN/m ² を超える	1.00	0.00 ~ 0.67	111.29	3mを超える	- ~ -	-	-	100kN/m ² を超える	1.00	13.32 ~ 16.29	111.29	3mを超える	- ~ -	-	-
	それ以外	1.00	0.67 ~ 7.35	100.00	それ以外	0.00 ~ 7.35	2.66	11.69	それ以外	1.00	5.00 ~ 13.32	100.00	それ以外	5.00 ~ 16.29	2.66	11.69
25	100kN/m ² を超える	1.00	0.00 ~ 0.09	101.47	3mを超える	- ~ -	-	-	100kN/m ² を超える	1.00	12.83 ~ 13.19	101.47	3mを超える	- ~ -	-	-
	それ以外	1.00	0.09 ~ 6.77	100.00	それ以外	0.00 ~ 6.77	2.19	9.63	それ以外	1.00	5.00 ~ 12.83	100.00	それ以外	5.00 ~ 13.19	2.19	9.63
27	100kN/m ² を超える	-	- ~ -	-	3mを超える	- ~ -	-	-	100kN/m ² を超える	-	- ~ -	-	3mを超える	- ~ -	-	-
	それ以外	1.00	0.00 ~ 3.53	52.22	それ以外	0.00 ~ 0.00	1.70	7.50	それ以外	1.00	5.00 ~ 5.00	52.22	それ以外	5.00 ~ 5.00	1.70	7.50
28	100kN/m ² を超える	-	- ~ -	-	3mを超える	- ~ -	-	-	100kN/m ² を超える	-	- ~ -	-	3mを超える	- ~ -	-	-
	それ以外	1.00	0.00 ~ 3.59	53.00	それ以外	0.00 ~ 0.00	1.77	7.78	それ以外	1.00	5.00 ~ 5.00	53.00	それ以外	5.00 ~ 5.00	1.77	7.78
29	100kN/m ² を超える	-	- ~ -	-	3mを超える	- ~ -	-	-	100kN/m ² を超える	-	- ~ -	-	3mを超える	- ~ -	-	-
	それ以外	1.00	0.00 ~ 4.40	64.48	それ以外	0.00 ~ 0.00	1.75	7.69	それ以外	1.00	5.00 ~ 6.50	64.48	それ以外	5.00 ~ 6.50	1.75	7.69
30	100kN/m ² を超える	-	- ~ -	-	3mを超える	- ~ -	-	-	100kN/m ² を超える	-	- ~ -	-	3mを超える	- ~ -	-	-
	それ以外	1.00	0.00 ~ 4.85	71.13	それ以外	0.00 ~ 0.00	1.78	7.82	それ以外	1.00	5.00 ~ 7.40	71.13	それ以外	5.00 ~ 7.40	1.78	7.82
31	100kN/m ² を超える	-	- ~ -	-	3mを超える	- ~ -	-	-	100kN/m ² を超える	-	- ~ -	-	3mを超える	- ~ -	-	-
	それ以外	1.00	0.00 ~ 4.61	67.61	それ以外	0.00 ~ 0.00	1.70	7.49	それ以外	1.00	5.00 ~ 7.10	67.61	それ以外	5.00 ~ 7.10	1.70	7.49

急傾斜地の崩壊区域調書

様式3-2 建築物に作用すると想定される衝撃に関する事項(3/3)

調査年度 平成24年度

急傾斜地の位置		箇所番号		112B2029		箇所名		沢崎-1		所在地		花巻市大迫町外川目第5地割				
横断 測線 番号	急傾斜地の下端に隣接する土地								急傾斜地内							
	土石等の移動の高さと力の大きさ				土石等の堆積高さと力の大きさ				土石等の移動の高さと力の大きさ				土石等の堆積高さと力の大きさ			
	区分	高さ (m)	下端からの距離 (m)	力の大きさ (kN/m ²)	区分	下端からの水平 距離(m)	高さ (m)	力の大きさ (kN/m ²)	区分	高さ (m)	上端からの比高 (m)	力の大きさ (kN/m ²)	区分	上端からの比高 (m)	高さ (m)	力の大きさ (kN/m ²)
32	100kN/m ² を超える	-	- ~ -	-	3mを超える	- ~ -	-	-	100kN/m ² を超える	-	- ~ -	-	3mを超える	- ~ -	-	-
	それ以外	1.00	0.00 ~ 4.75	69.65	それ以外	0.00 ~ 0.00	1.77	7.77	それ以外	1.00	5.00 ~ 7.20	69.65	それ以外	5.00 ~ 7.20	1.77	7.77
33	100kN/m ² を超える	-	- ~ -	-	3mを超える	- ~ -	-	-	100kN/m ² を超える	-	- ~ -	-	3mを超える	- ~ -	-	-
	それ以外	1.00	0.00 ~ 3.58	52.83	それ以外	0.00 ~ 0.00	1.75	7.68	それ以外	1.00	5.00 ~ 5.00	52.83	それ以外	5.00 ~ 5.00	1.75	7.68
34	100kN/m ² を超える	-	- ~ -	-	3mを超える	- ~ -	-	-	100kN/m ² を超える	-	- ~ -	-	3mを超える	- ~ -	-	-
	それ以外	1.00	0.00 ~ 3.56	52.57	それ以外	0.00 ~ 0.00	1.72	7.59	それ以外	1.00	5.00 ~ 5.00	52.57	それ以外	5.00 ~ 5.00	1.72	7.59
	100kN/m ² を超える		~		3mを超える	~			100kN/m ² を超える		~		3mを超える	~		
	それ以外		~		それ以外	~			それ以外		~		それ以外	~		
	100kN/m ² を超える		~		3mを超える	~			100kN/m ² を超える		~		3mを超える	~		
	それ以外		~		それ以外	~			それ以外		~		それ以外	~		
	100kN/m ² を超える		~		3mを超える	~			100kN/m ² を超える		~		3mを超える	~		
	それ以外		~		それ以外	~			それ以外		~		それ以外	~		
	100kN/m ² を超える		~		3mを超える	~			100kN/m ² を超える		~		3mを超える	~		
	それ以外		~		それ以外	~			それ以外		~		それ以外	~		
	100kN/m ² を超える		~		3mを超える	~			100kN/m ² を超える		~		3mを超える	~		
	それ以外		~		それ以外	~			それ以外		~		それ以外	~		
	100kN/m ² を超える		~		3mを超える	~			100kN/m ² を超える		~		3mを超える	~		
	それ以外		~		それ以外	~			それ以外		~		それ以外	~		
	100kN/m ² を超える		~		3mを超える	~			100kN/m ² を超える		~		3mを超える	~		
	それ以外		~		それ以外	~			それ以外		~		それ以外	~		
	100kN/m ² を超える		~		3mを超える	~			100kN/m ² を超える		~		3mを超える	~		
	それ以外		~		それ以外	~			それ以外		~		それ以外	~		