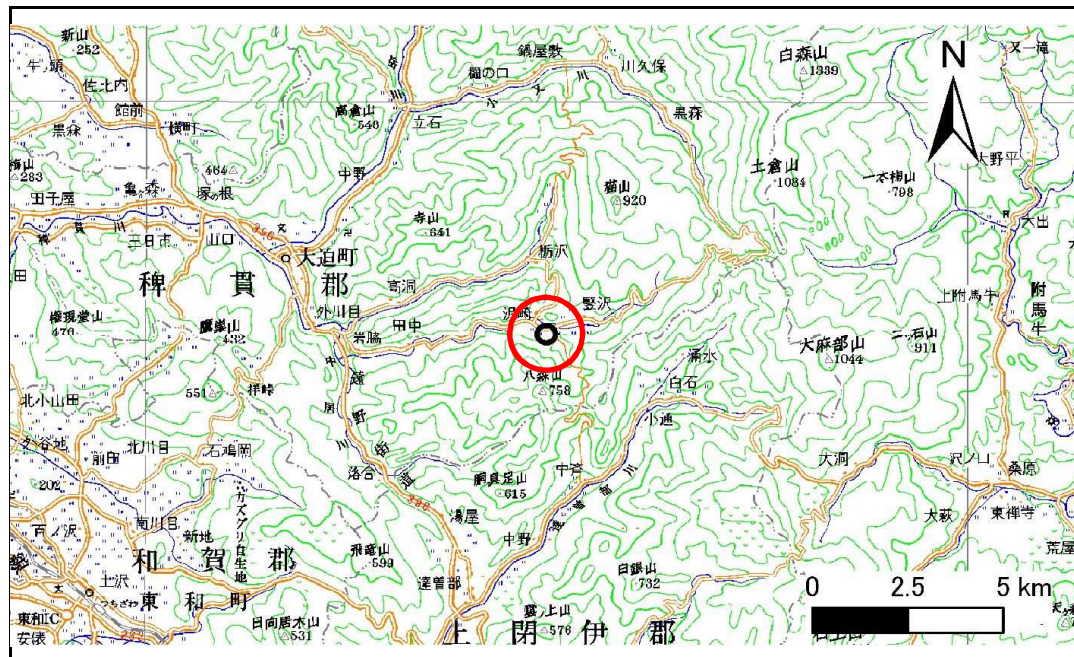


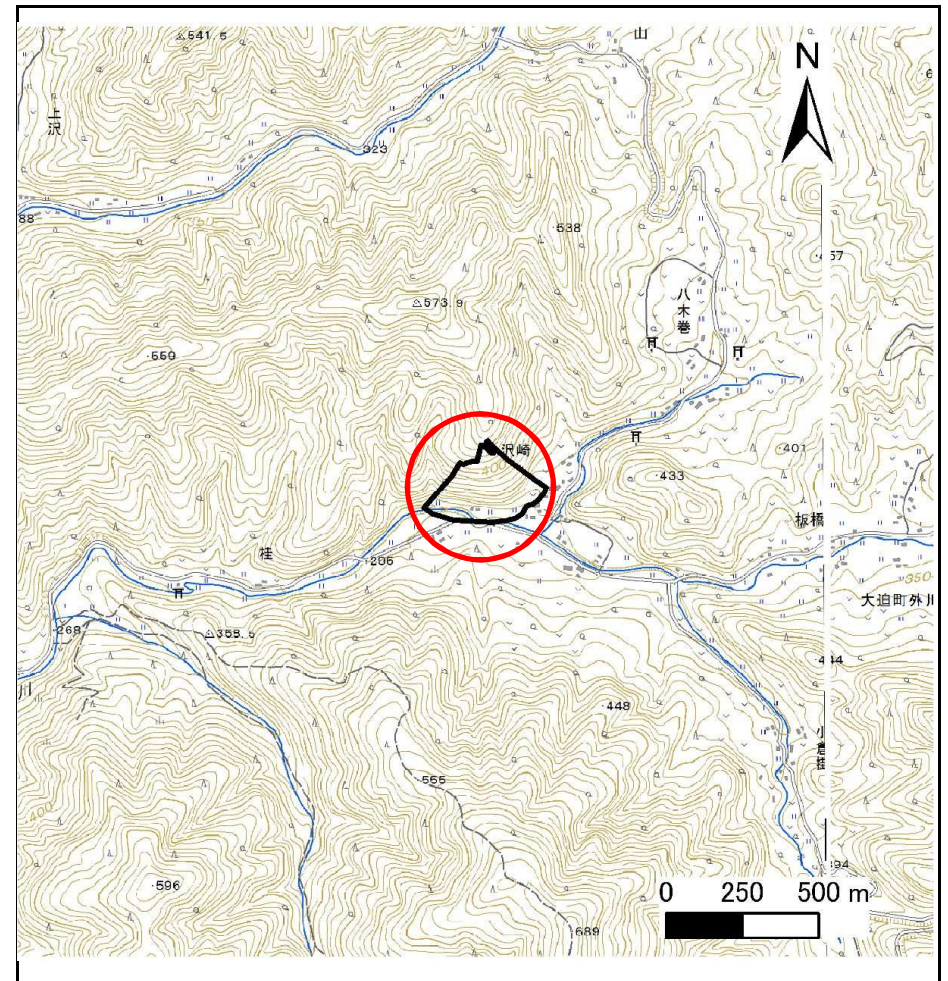
土砂災害防止に関する基礎調査(急傾斜地の崩壊)

表紙 概況、位置図

自然現象の種類	急傾斜地の崩壊
箇所番号	112B2028
箇所名	沢崎
所在地	花巻市大迫町外川目沢崎
調査機関	県南広域振興局土木部花巻土木センター



位置図(S=1:200,000)



概況図(S=1:25,000)

急傾斜地の崩壊区域調書

様式3-1 危害のおそれのある土地、著しい危害のおそれのある土地の設定図

調査年度

平成25年度

急傾斜地の位置

箇所番号

112B2028

箇所名

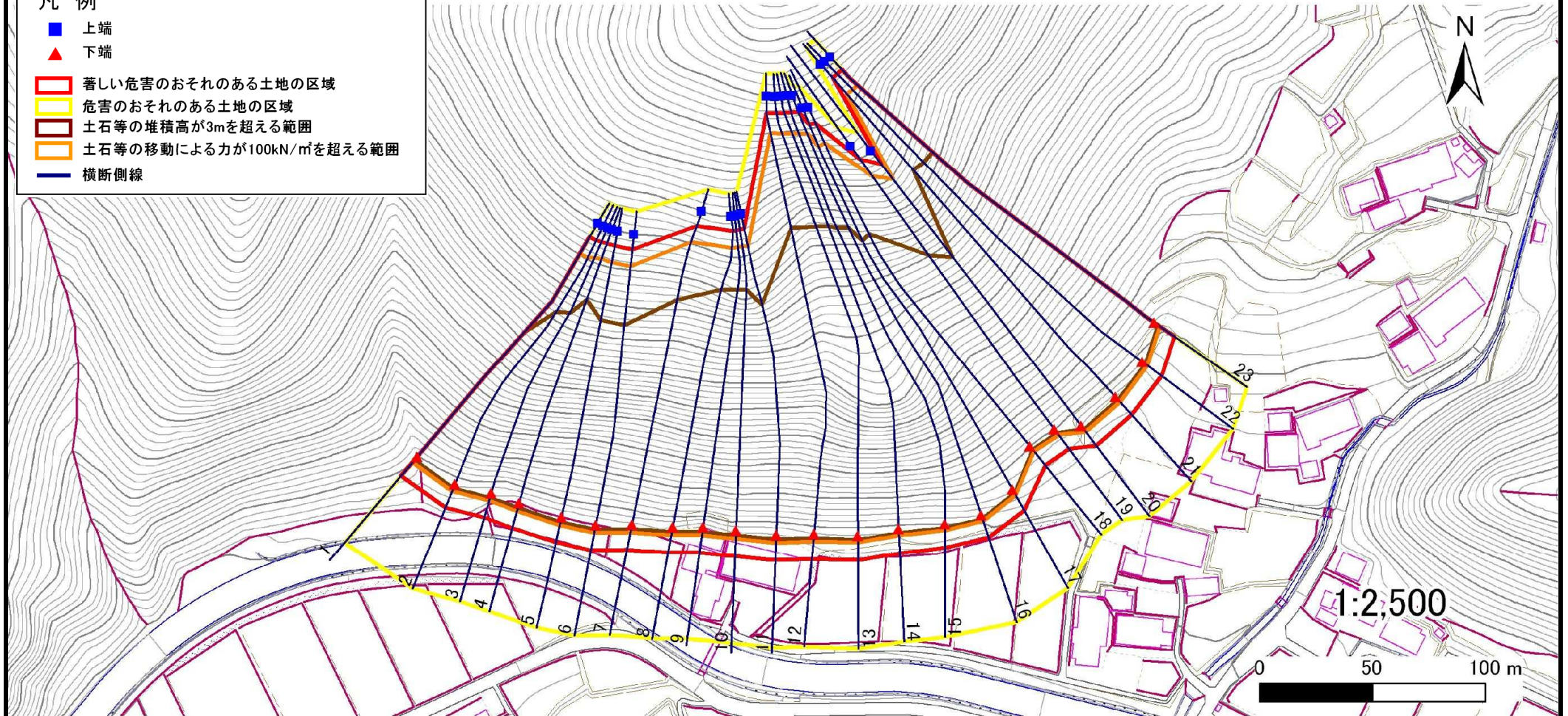
沢崎

所在地

花巻市大迫町外川目沢崎

凡例

- 上端
- ▲ 下端
- 著しい危害のおそれのある土地の区域
- 危害のおそれのある土地の区域
- 土石等の堆積高が3mを超える範囲
- 土石等の移動による力が 100kN/m^2 を超える範囲
- 横断側線



1:2,500



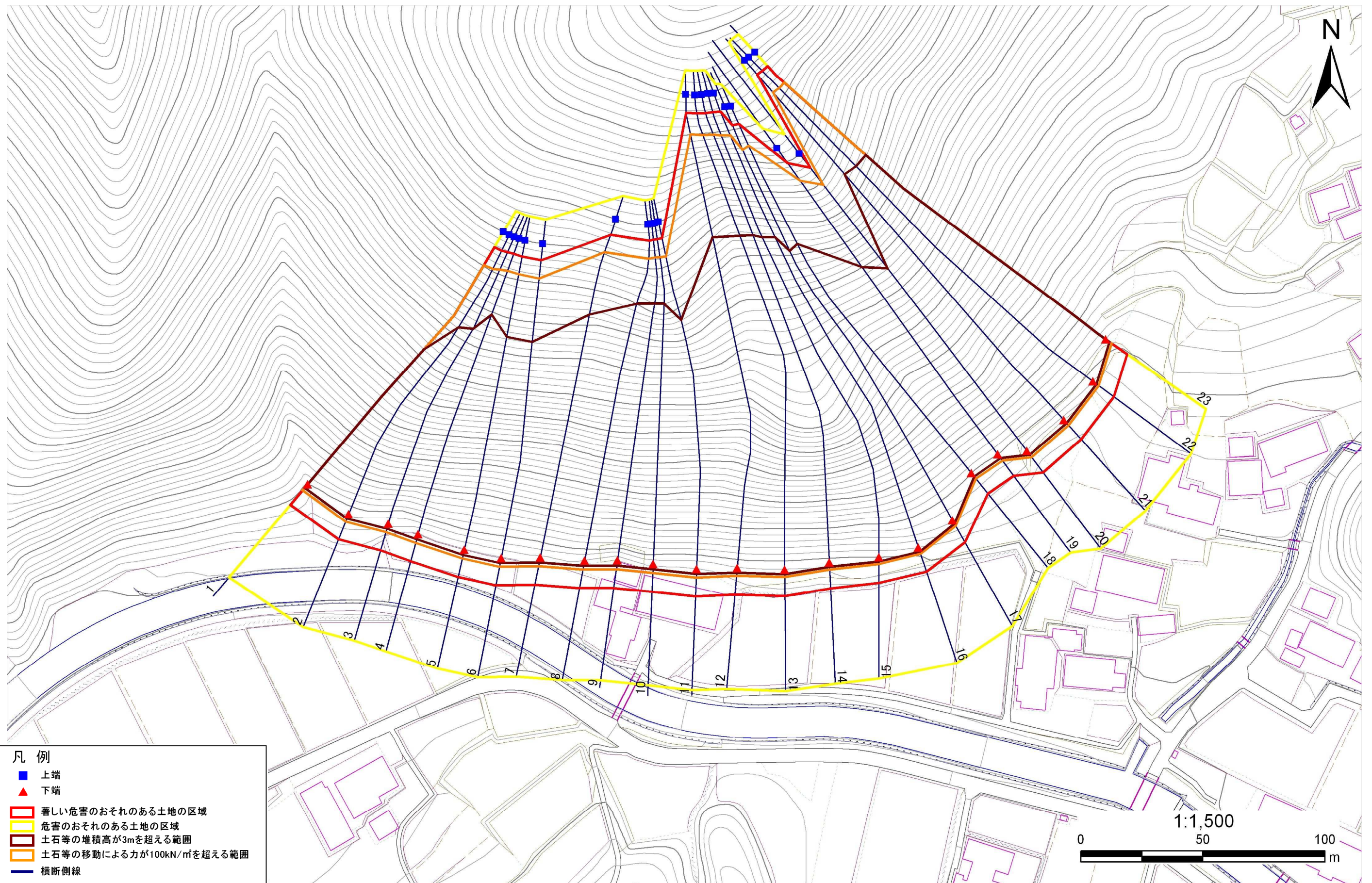
急傾斜地の崩壊区域調書

様式3-1 危害のおそれのある土地、著しい危害のおそれのある土地の設定図

調査年度

平成25年度

急傾斜地の位置 箇所番号 112B2028 箇所名 沢崎 所在地 花巻市大迫町外川目沢崎



凡例

- 上端
- ▲ 下端
- 著しい危害のおそれのある土地の区域
- 危害のおそれのある土地の区域
- 土石等の堆積高が3mを超える範囲
- 土石等の移動による力が100kN/m²を超える範囲
- 横断側線

急傾斜地の崩壊区域調書

様式3-2 建築物に作用すると想定される衝撃に関する事項(1/2)

調査年度

平成25年度

急傾斜地の位置		箇所番号			箇所名				所在地							
		112B2028			沢崎				花巻市大迫町外川目沢崎							
横断 測線 番号	急傾斜地の下端に隣接する土地								急傾斜地内							
	土石等の移動の高さと力の大きさ				土石等の堆積高さと力の大きさ				土石等の移動の高さと力の大きさ				土石等の堆積高さと力の大きさ			
	区分	高さ (m)	下端からの距離 (m)	力の大きさ (kN/m ²)	区分	下端からの水平 距離(m)	高さ (m)	力の大きさ (kN/m ²)	区分	高さ (m)	上端からの比高 (m)	力の大きさ (kN/m ²)	区分	上端からの比高 (m)	高さ (m)	力の大きさ (kN/m ²)
1	100kN/㎡を超える	1.00	0.00 ~ 3.29	152.66	3mを超える	0.00 ~ 1.96	3.84	19.40	100kN/㎡を超える	1.00	10.82 ~ 90.00	152.66	3mを超える	40.00 ~ 90.00	3.84	19.40
	それ以外	1.00	3.29 ~ 11.07	100.00	それ以外	1.96 ~ 11.07	3.00	15.16	それ以外	1.00	5.00 ~ 10.82	100.00	それ以外	5.00 ~ 40.00	3.00	15.16
2	100kN/㎡を超える	1.00	0.00 ~ 3.33	153.46	3mを超える	0.00 ~ 1.98	3.85	19.46	100kN/㎡を超える	1.00	10.78 ~ 91.74	153.46	3mを超える	30.00 ~ 91.74	3.85	19.46
	それ以外	1.00	3.33 ~ 11.12	100.00	それ以外	1.98 ~ 11.12	3.00	15.16	それ以外	1.00	5.00 ~ 10.78	100.00	それ以外	5.00 ~ 30.00	3.00	15.16
3	100kN/㎡を超える	1.00	0.00 ~ 3.57	157.73	3mを超える	0.00 ~ 2.10	3.93	19.87	100kN/㎡を超える	1.00	10.61 ~ 93.34	157.73	3mを超える	30.00 ~ 93.34	3.93	19.87
	それ以外	1.00	3.57 ~ 11.36	100.00	それ以外	2.10 ~ 11.36	3.00	15.16	それ以外	1.00	5.00 ~ 10.61	100.00	それ以外	5.00 ~ 30.00	3.00	15.16
4	100kN/㎡を超える	1.00	0.00 ~ 3.72	160.40	3mを超える	0.00 ~ 2.18	3.99	20.16	100kN/㎡を超える	1.00	10.55 ~ 96.23	160.40	3mを超える	25.00 ~ 96.23	3.99	20.16
	それ以外	1.00	3.72 ~ 11.51	100.00	それ以外	2.18 ~ 11.51	3.00	15.16	それ以外	1.00	5.00 ~ 10.55	100.00	それ以外	5.00 ~ 25.00	3.00	15.16
5	100kN/㎡を超える	1.00	0.00 ~ 3.69	159.78	3mを超える	0.00 ~ 2.16	3.97	20.09	100kN/㎡を超える	1.00	10.56 ~ 96.23	159.78	3mを超える	30.00 ~ 96.23	3.97	20.09
	それ以外	1.00	3.69 ~ 11.47	100.00	それ以外	2.16 ~ 11.47	3.00	15.16	それ以外	1.00	5.00 ~ 10.56	100.00	それ以外	5.00 ~ 30.00	3.00	15.16
6	100kN/㎡を超える	1.00	0.00 ~ 3.66	159.34	3mを超える	0.00 ~ 2.14	3.96	20.04	100kN/㎡を超える	1.00	10.57 ~ 96.23	159.34	3mを超える	30.00 ~ 96.23	3.96	20.04
	それ以外	1.00	3.66 ~ 11.45	100.00	それ以外	2.14 ~ 11.45	3.00	15.16	それ以外	1.00	5.00 ~ 10.57	100.00	それ以外	5.00 ~ 30.00	3.00	15.16
7	100kN/㎡を超える	1.00	0.00 ~ 3.65	159.16	3mを超える	0.00 ~ 2.14	3.96	20.02	100kN/㎡を超える	1.00	10.57 ~ 104.96	159.16	3mを超える	30.00 ~ 104.96	3.96	20.02
	それ以外	1.00	3.65 ~ 11.44	100.00	それ以外	2.14 ~ 11.44	3.00	15.16	それ以外	1.00	5.00 ~ 10.57	100.00	それ以外	5.00 ~ 30.00	3.00	15.16
8	100kN/㎡を超える	1.00	0.00 ~ 3.71	160.21	3mを超える	0.00 ~ 2.17	3.98	20.14	100kN/㎡を超える	1.00	10.55 ~ 105.35	160.21	3mを超える	25.00 ~ 105.35	3.98	20.14
	それ以外	1.00	3.71 ~ 11.50	100.00	それ以外	2.17 ~ 11.50	3.00	15.16	それ以外	1.00	5.00 ~ 10.55	100.00	それ以外	5.00 ~ 25.00	3.00	15.16
9	100kN/㎡を超える	1.00	0.00 ~ 3.76	161.02	3mを超える	0.00 ~ 2.20	4.00	20.24	100kN/㎡を超える	1.00	10.54 ~ 105.41	161.02	3mを超える	25.00 ~ 105.41	4.00	20.24
	それ以外	1.00	3.76 ~ 11.54	100.00	それ以外	2.20 ~ 11.54	3.00	15.16	それ以外	1.00	5.00 ~ 10.54	100.00	それ以外	5.00 ~ 25.00	3.00	15.16
10	100kN/㎡を超える	1.00	0.00 ~ 3.70	160.08	3mを超える	0.00 ~ 2.17	3.98	20.12	100kN/㎡を超える	1.00	10.55 ~ 104.75	160.08	3mを超える	25.00 ~ 104.75	3.98	20.12
	それ以外	1.00	3.70 ~ 11.49	100.00	それ以外	2.17 ~ 11.49	3.00	15.16	それ以外	1.00	5.00 ~ 10.55	100.00	それ以外	5.00 ~ 25.00	3.00	15.16
11	100kN/㎡を超える	1.00	0.00 ~ 3.58	157.93	3mを超える	0.00 ~ 2.10	3.93	19.88	100kN/㎡を超える	1.00	10.60 ~ 104.66	157.93	3mを超える	30.00 ~ 104.66	3.93	19.88
	それ以外	1.00	3.58 ~ 11.37	100.00	それ以外	2.10 ~ 11.37	3.00	15.16	それ以外	1.00	5.00 ~ 10.60	100.00	それ以外	5.00 ~ 30.00	3.00	15.16
12	100kN/㎡を超える	1.00	0.00 ~ 3.15	150.36	3mを超える	0.00 ~ 1.90	3.80	19.21	100kN/㎡を超える	1.00	10.95 ~ 132.11	150.36	3mを超える	40.00 ~ 132.11	3.80	19.21
	それ以外	1.00	3.15 ~ 10.94	100.00	それ以外	1.90 ~ 10.94	3.00	15.16	それ以外	1.00	5.00 ~ 10.95	100.00	それ以外	5.00 ~ 40.00	3.00	15.16
13	100kN/㎡を超える	1.00	0.00 ~ 3.03	148.29	3mを超える	0.00 ~ 1.85	3.77	19.05	100kN/㎡を超える	1.00	11.08 ~ 132.02	148.29	3mを超える	40.00 ~ 132.02	3.77	19.05
	それ以外	1.00	3.03 ~ 10.82	100.00	それ以外	1.85 ~ 10.82	3.00	15.16	それ以外	1.00	5.00 ~ 11.08	100.00	それ以外	5.00 ~ 40.00	3.00	15.16
14	100kN/㎡を超える	1.00	0.00 ~ 2.98	147.28	3mを超える	0.00 ~ 1.82	3.75	18.97	100kN/㎡を超える	1.00	11.15 ~ 130.65	147.28	3mを超える	40.00 ~ 130.65	3.75	18.97
	それ以外	1.00	2.98 ~ 10.76	100.00	それ以外	1.82 ~ 10.76	3.00	15.16	それ以外	1.00	5.00 ~ 11.15	100.00	それ以外	5.00 ~ 40.00	3.00	15.16
15	100kN/㎡を超える	1.00	0.00 ~ 2.80	144.31	3mを超える	0.00 ~ 1.75	3.71	18.77	100kN/㎡を超える	1.00	11.38 ~ 130.00	144.31	3mを超える	40.00 ~ 130.00	3.71	18.77
	それ以外	1.00	2.80 ~ 10.59	100.00	それ以外	1.75 ~ 10.59	3.00	15.16	それ以外	1.00	5.00 ~ 11.38	100.00	それ以外	5.00 ~ 40.00	3.00	15.16

急傾斜地の崩壊区域調書

様式3-2 建築物に作用すると想定される衝撃に関する事項(2/2)

調査年度 平成25年度

急傾斜地の位置		箇所番号		112B2028		箇所名		沢崎		所在地		花巻市大迫町外川目沢崎				
横断 測線 番号	急傾斜地の下端に隣接する土地								急傾斜地内							
	土石等の移動の高さと力の大きさ				土石等の堆積高さと力の大きさ				土石等の移動の高さと力の大きさ				土石等の堆積高さと力の大きさ			
	区分	高さ (m)	下端からの距離 (m)	力の大きさ (kN/m ²)	区分	下端からの水平 距離(m)	高さ (m)	力の大きさ (kN/m ²)	区分	高さ (m)	上端からの比高 (m)	力の大きさ (kN/m ²)	区分	上端からの比高 (m)	高さ (m)	力の大きさ (kN/m ²)
16	100kN/㎡を超える	1.00	0.00 ~ 2.67	142.06	3mを超える	0.00 ~ 1.70	3.68	18.62	100kN/㎡を超える	1.00	11.57 ~ 127.73	142.06	3mを超える	40.00 ~ 127.73	3.68	18.62
	それ以外	1.00	2.67 ~ 10.46	100.00	それ以外	1.70 ~ 10.46	3.00	15.16	それ以外	1.00	5.00 ~ 11.57	100.00	それ以外	5.00 ~ 40.00	3.00	15.16
17	100kN/㎡を超える	1.00	0.00 ~ 2.61	141.05	3mを超える	0.00 ~ 1.68	3.67	18.55	100kN/㎡を超える	1.00	11.66 ~ 119.76	141.05	3mを超える	40.00 ~ 119.76	3.67	18.55
	それ以外	1.00	2.61 ~ 10.40	100.00	それ以外	1.68 ~ 10.40	3.00	15.16	それ以外	1.00	5.00 ~ 11.66	100.00	それ以外	5.00 ~ 40.00	3.00	15.16
18	100kN/㎡を超える	1.00	0.00 ~ 2.86	145.22	3mを超える	0.00 ~ 1.77	3.73	18.83	100kN/㎡を超える	1.00	11.30 ~ 115.66	145.22	3mを超える	40.00 ~ 115.66	3.73	18.83
	それ以外	1.00	2.86 ~ 10.64	100.00	それ以外	1.77 ~ 10.64	3.00	15.16	それ以外	1.00	5.00 ~ 11.30	100.00	それ以外	5.00 ~ 40.00	3.00	15.16
19	100kN/㎡を超える	1.00	0.00 ~ 3.14	150.20	3mを超える	0.00 ~ 1.89	3.80	19.19	100kN/㎡を超える	1.00	10.96 ~ 103.51	150.20	3mを超える	40.00 ~ 103.51	3.80	19.19
	それ以外	1.00	3.14 ~ 10.93	100.00	それ以外	1.89 ~ 10.93	3.00	15.16	それ以外	1.00	5.00 ~ 10.96	100.00	それ以外	5.00 ~ 40.00	3.00	15.16
20	100kN/㎡を超える	1.00	0.00 ~ 3.19	150.98	3mを超える	0.00 ~ 1.91	3.81	19.26	100kN/㎡を超える	1.00	10.91 ~ 103.53	150.98	3mを超える	40.00 ~ 103.53	3.81	19.26
	それ以外	1.00	3.19 ~ 10.97	100.00	それ以外	1.91 ~ 10.97	3.00	15.16	それ以外	1.00	5.00 ~ 10.91	100.00	それ以外	5.00 ~ 40.00	3.00	15.16
21	100kN/㎡を超える	1.00	0.00 ~ 2.91	146.11	3mを超える	0.00 ~ 1.79	3.74	18.89	100kN/㎡を超える	1.00	11.23 ~ 126.97	146.11	3mを超える	40.00 ~ 126.97	3.74	18.89
	それ以外	1.00	2.91 ~ 10.69	100.00	それ以外	1.79 ~ 10.69	3.00	15.16	それ以外	1.00	5.00 ~ 11.23	100.00	それ以外	5.00 ~ 40.00	3.00	15.16
22	100kN/㎡を超える	1.00	0.00 ~ 2.85	145.04	3mを超える	0.00 ~ 1.77	3.72	18.82	100kN/㎡を超える	1.00	11.32 ~ 123.89	145.04	3mを超える	40.00 ~ 123.89	3.72	18.82
	それ以外	1.00	2.85 ~ 10.63	100.00	それ以外	1.77 ~ 10.63	3.00	15.16	それ以外	1.00	5.00 ~ 11.32	100.00	それ以外	5.00 ~ 40.00	3.00	15.16
23	100kN/㎡を超える	1.00	0.00 ~ 2.91	146.19	3mを超える	0.00 ~ 1.80	3.74	18.90	100kN/㎡を超える	1.00	11.23 ~ 120.04	146.19	3mを超える	40.00 ~ 120.04	3.74	18.90
	それ以外	1.00	2.91 ~ 10.70	100.00	それ以外	1.80 ~ 10.70	3.00	15.16	それ以外	1.00	5.00 ~ 11.23	100.00	それ以外	5.00 ~ 40.00	3.00	15.16
	100kN/㎡を超える		~		3mを超える	~			100kN/㎡を超える		~		3mを超える	~		
	それ以外		~		それ以外	~			それ以外		~		それ以外	~		
	100kN/㎡を超える		~		3mを超える	~			100kN/㎡を超える		~		3mを超える	~		
	それ以外		~		それ以外	~			それ以外		~		それ以外	~		
	100kN/㎡を超える		~		3mを超える	~			100kN/㎡を超える		~		3mを超える	~		
	それ以外		~		それ以外	~			それ以外		~		それ以外	~		
	100kN/㎡を超える		~		3mを超える	~			100kN/㎡を超える		~		3mを超える	~		
	それ以外		~		それ以外	~			それ以外		~		それ以外	~		
	100kN/㎡を超える		~		3mを超える	~			100kN/㎡を超える		~		3mを超える	~		
	それ以外		~		それ以外	~			それ以外		~		それ以外	~		