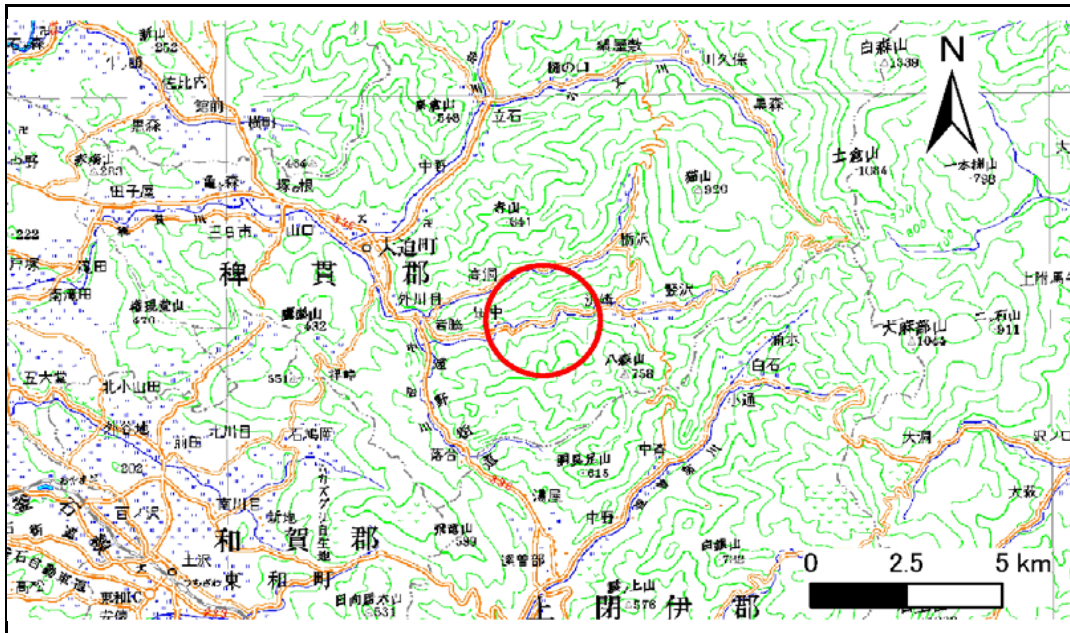


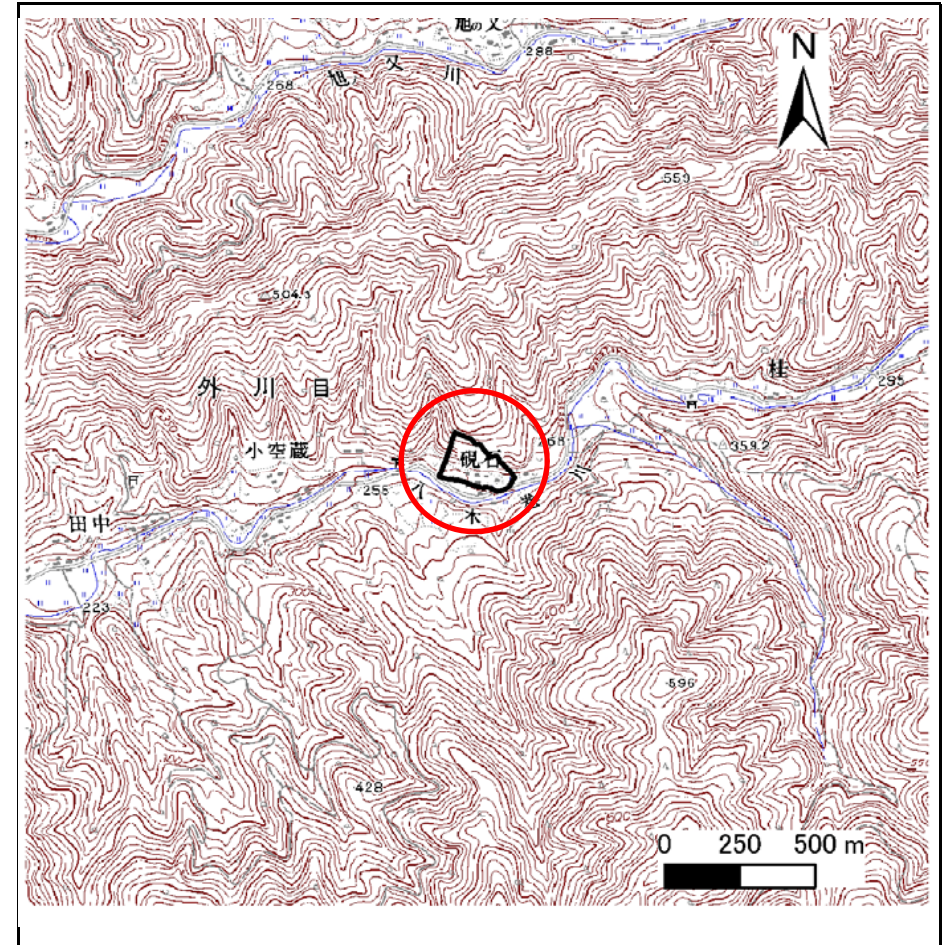
# 土砂災害防止に関する基礎調査(急傾斜地の崩壊)

表紙 概況、位置図

自然現象の種類	急傾斜地の崩壊
箇所番号	112B2026
箇所名	硯石
所在地	花巻市大迫町外川目第13地割
調査機関	県南広域振興局土木部花巻土木センター



位置図(S=1:200,000)



概況図(S=1:25,000)

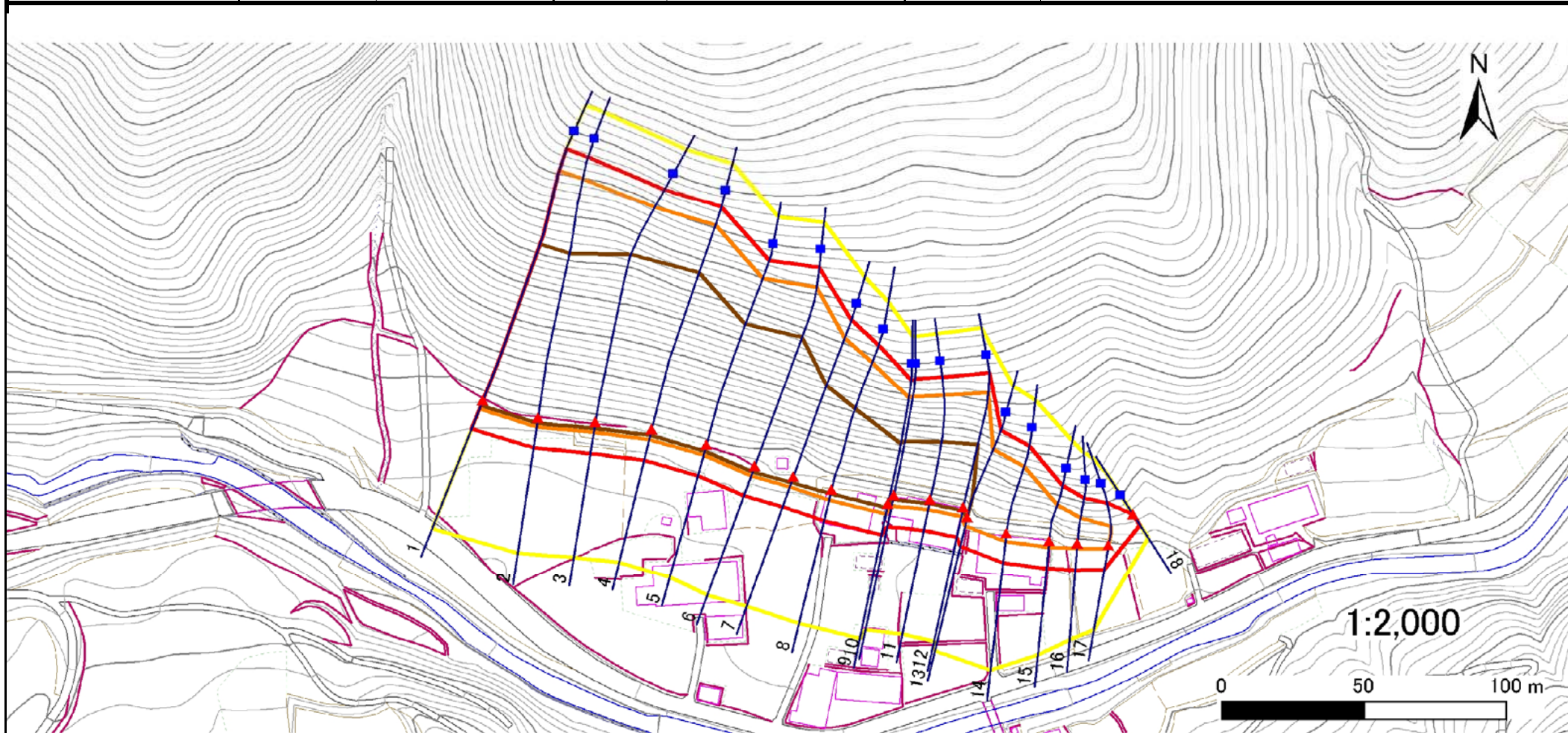
# 急傾斜地の崩壊区域調書

様式3-1 危害のおそれのある土地、著しい危害のおそれのある土地の設定図

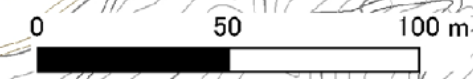
調査年度

平成24年度

急傾斜地の位置 箇所番号 112B2026 箇所名 碓石 所在地 花巻市大迫町外川目第13地割



1:2,000



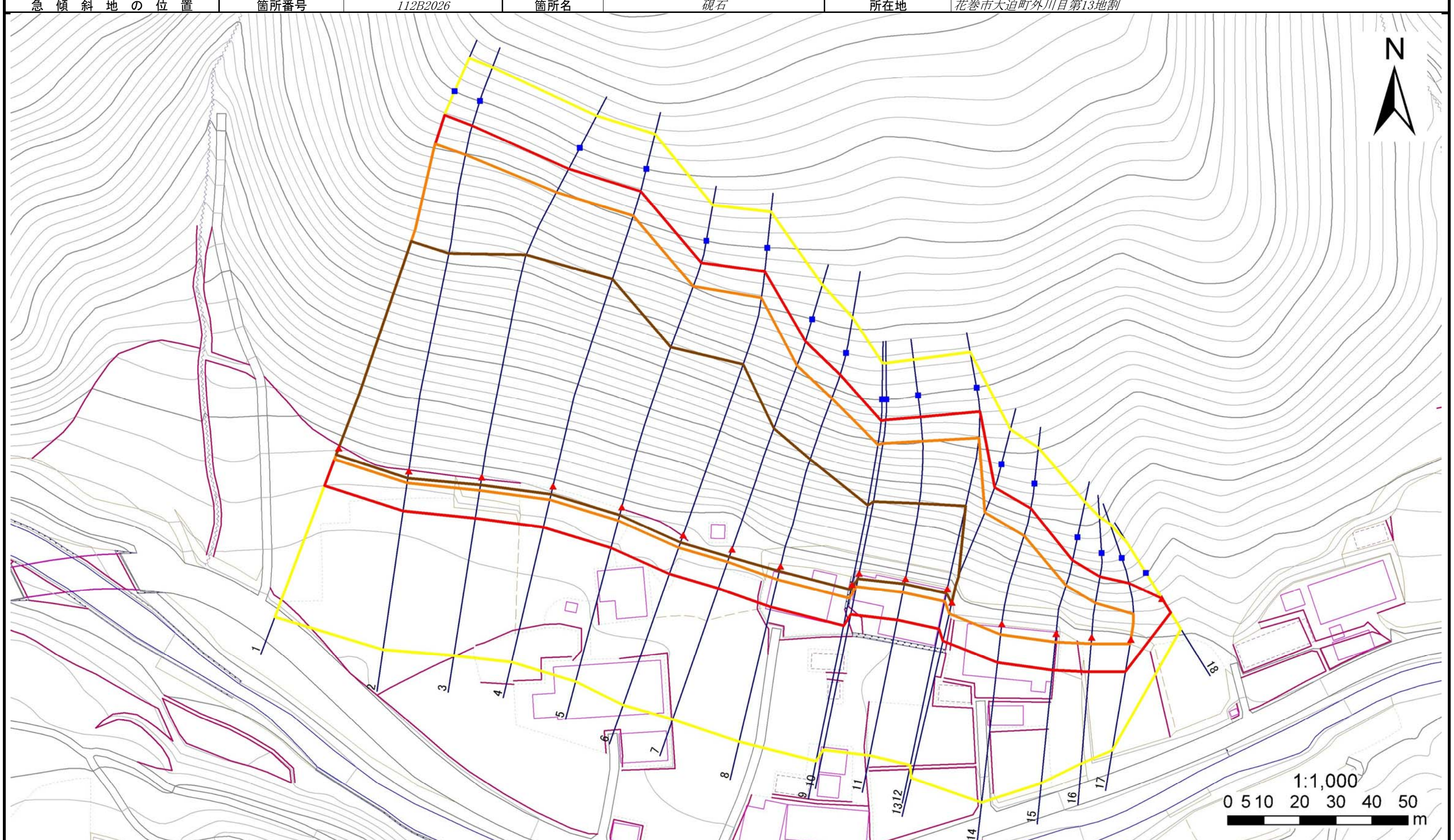
- |    |      |        |                     |  |
|----|------|--------|---------------------|--|
| 凡例 | ■ 上端 | — 横断測線 | — 危害のおそれのある土地の区域    | — 土石等の移動による力が100kN/m <sup>2</sup> を超える範囲 |
|    | ▲ 下端 |        | — 著しい危害のおそれのある土地の区域 | — 土石等の堆積高が3mを超える範囲                       |

# 急傾斜地の崩壊区域調書

様式3-1 危害のおそれのある土地、著しい危害のおそれのある土地の設定図

調査年度

平成24年度



凡例

■ 上端  
▲ 下端

— 横断測線

— 危害のおそれのある土地の区域  
— 著しい危害のおそれのある土地の区域

— 土石等の移動による力が100kN/m<sup>2</sup>を超える範囲  
— 土石等の堆積高が3mを超える範囲

# 急傾斜地の崩壊区域調書

様式3-2 建築物に作用すると想定される衝撃に関する事項(1/2)

調査年度 平成24年度

急傾斜地の位置		箇所番号		112B2026		箇所名		礎石		所在地		花巻市大迫町外川目第13地割				
横断 測線 番号	急傾斜地の下端に隣接する土地								急傾斜地内							
	土石等の移動の高さと力の大きさ				土石等の堆積高さと力の大きさ				土石等の移動の高さと力の大きさ				土石等の堆積高さと力の大きさ			
	区分	高さ (m)	下端からの距離 (m)	力の大きさ (kN/m <sup>2</sup> )	区分	下端からの水平 距離(m)	高さ (m)	力の大きさ (kN/m <sup>2</sup> )	区分	高さ (m)	上端からの比高 (m)	力の大きさ (kN/m <sup>2</sup> )	区分	上端からの比高 (m)	高さ (m)	力の大きさ (kN/m <sup>2</sup> )
1	100kN/m <sup>2</sup> を超える	1.00	0.00 ~ 3.32	153.28	3mを超える	0.00 ~ 1.97	3.85	19.46	100kN/m <sup>2</sup> を超える	1.00	10.78 ~ 71.87	153.28	3mを超える	30.00 ~ 71.87	3.85	19.46
	それ以外	1.00	3.32 ~ 11.11	100.00	それ以外	1.97 ~ 11.11	3.00	15.16	それ以外	1.00	5.00 ~ 10.78	100.00	それ以外	5.00 ~ 30.00	3.00	15.16
2	100kN/m <sup>2</sup> を超える	1.00	0.00 ~ 3.36	153.95	3mを超える	0.00 ~ 1.99	3.86	19.52	100kN/m <sup>2</sup> を超える	1.00	10.75 ~ 72.60	153.95	3mを超える	30.00 ~ 72.60	3.86	19.52
	それ以外	1.00	3.36 ~ 11.14	100.00	それ以外	1.99 ~ 11.14	3.00	15.16	それ以外	1.00	5.00 ~ 10.75	100.00	それ以外	5.00 ~ 30.00	3.00	15.16
3	100kN/m <sup>2</sup> を超える	1.00	0.00 ~ 3.73	160.50	3mを超える	0.00 ~ 2.19	4.00	20.20	100kN/m <sup>2</sup> を超える	1.00	10.54 ~ 72.33	160.50	3mを超える	25.00 ~ 72.33	4.00	20.20
	それ以外	1.00	3.73 ~ 11.51	100.00	それ以外	2.19 ~ 11.51	3.00	15.16	それ以外	1.00	5.00 ~ 10.54	100.00	それ以外	5.00 ~ 25.00	3.00	15.16
4	100kN/m <sup>2</sup> を超える	1.00	0.00 ~ 3.86	162.97	3mを超える	0.00 ~ 2.28	4.06	20.54	100kN/m <sup>2</sup> を超える	1.00	10.53 ~ 71.83	162.97	3mを超える	25.00 ~ 71.83	4.06	20.54
	それ以外	1.00	3.86 ~ 11.65	100.00	それ以外	2.28 ~ 11.65	3.00	15.16	それ以外	1.00	5.00 ~ 10.53	100.00	それ以外	5.00 ~ 25.00	3.00	15.16
5	100kN/m <sup>2</sup> を超える	1.00	0.00 ~ 3.91	163.79	3mを超える	0.00 ~ 2.33	4.11	20.75	100kN/m <sup>2</sup> を超える	1.00	10.55 ~ 62.14	163.79	3mを超える	25.00 ~ 62.14	4.11	20.75
	それ以外	1.00	3.91 ~ 11.69	100.00	それ以外	2.33 ~ 11.69	3.00	15.16	それ以外	1.00	5.00 ~ 10.55	100.00	それ以外	5.00 ~ 25.00	3.00	15.16
6	100kN/m <sup>2</sup> を超える	1.00	0.00 ~ 3.72	160.41	3mを超える	0.00 ~ 2.19	4.00	20.22	100kN/m <sup>2</sup> を超える	1.00	10.54 ~ 62.84	160.41	3mを超える	25.00 ~ 62.84	4.00	20.22
	それ以外	1.00	3.72 ~ 11.51	100.00	それ以外	2.19 ~ 11.51	3.00	15.16	それ以外	1.00	5.00 ~ 10.54	100.00	それ以外	5.00 ~ 25.00	3.00	15.16
7	100kN/m <sup>2</sup> を超える	1.00	0.00 ~ 3.79	161.55	3mを超える	0.00 ~ 2.27	4.06	20.50	100kN/m <sup>2</sup> を超える	1.00	10.53 ~ 52.60	161.55	3mを超える	25.00 ~ 52.60	4.06	20.50
	それ以外	1.00	3.79 ~ 11.57	100.00	それ以外	2.27 ~ 11.57	3.00	15.16	それ以外	1.00	5.00 ~ 10.53	100.00	それ以外	5.00 ~ 25.00	3.00	15.16
8	100kN/m <sup>2</sup> を超える	1.00	0.00 ~ 3.84	162.49	3mを超える	0.00 ~ 1.44	3.72	18.80	100kN/m <sup>2</sup> を超える	1.00	10.55 ~ 49.68	162.49	3mを超える	25.00 ~ 49.68	3.72	18.80
	それ以外	1.00	3.84 ~ 11.62	100.00	それ以外	1.44 ~ 11.62	3.00	15.16	それ以外	1.00	5.00 ~ 10.55	100.00	それ以外	5.00 ~ 25.00	3.00	15.16
9	100kN/m <sup>2</sup> を超える	1.00	0.00 ~ 3.85	162.66	3mを超える	0.00 ~ 1.54	3.80	19.19	100kN/m <sup>2</sup> を超える	1.00	10.66 ~ 43.88	162.66	3mを超える	25.00 ~ 43.88	3.80	19.19
	それ以外	1.00	3.85 ~ 11.63	100.00	それ以外	1.54 ~ 11.63	3.00	15.16	それ以外	1.00	5.00 ~ 10.66	100.00	それ以外	5.00 ~ 25.00	3.00	15.16
10	100kN/m <sup>2</sup> を超える	1.00	0.00 ~ 3.86	162.80	3mを超える	0.00 ~ 1.61	3.85	19.47	100kN/m <sup>2</sup> を超える	1.00	10.78 ~ 42.69	162.80	3mを超える	25.00 ~ 42.69	3.85	19.47
	それ以外	1.00	3.86 ~ 11.64	100.00	それ以外	1.61 ~ 11.64	3.00	15.16	それ以外	1.00	5.00 ~ 10.78	100.00	それ以外	5.00 ~ 25.00	3.00	15.16
11	100kN/m <sup>2</sup> を超える	1.00	0.00 ~ 3.81	161.94	3mを超える	0.00 ~ 1.51	3.78	19.09	100kN/m <sup>2</sup> を超える	1.00	10.62 ~ 42.69	161.94	3mを超える	25.00 ~ 42.69	3.78	19.09
	それ以外	1.00	3.81 ~ 11.59	100.00	それ以外	1.51 ~ 11.59	3.00	15.16	それ以外	1.00	5.00 ~ 10.62	100.00	それ以外	5.00 ~ 25.00	3.00	15.16
12	100kN/m <sup>2</sup> を超える	1.00	0.00 ~ 3.56	157.57	3mを超える	0.00 ~ 1.29	3.62	18.29	100kN/m <sup>2</sup> を超える	1.00	10.54 ~ 42.69	157.57	3mを超える	25.00 ~ 42.69	3.62	18.29
	それ以外	1.00	3.56 ~ 11.35	100.00	それ以外	1.29 ~ 11.35	3.00	15.16	それ以外	1.00	5.00 ~ 10.54	100.00	それ以外	5.00 ~ 25.00	3.00	15.16
13	100kN/m <sup>2</sup> を超える	1.00	0.00 ~ 3.18	150.87	3mを超える	0.00 ~ 0.23	3.12	15.76	100kN/m <sup>2</sup> を超える	1.00	10.55 ~ 30.49	150.87	3mを超える	25.00 ~ 30.49	3.12	15.76
	それ以外	1.00	3.18 ~ 10.97	100.00	それ以外	0.23 ~ 10.97	3.00	15.16	それ以外	1.00	5.00 ~ 10.55	100.00	それ以外	5.00 ~ 25.00	3.00	15.16
14	100kN/m <sup>2</sup> を超える	1.00	0.00 ~ 2.99	147.48	3mを超える	- ~ -	-	-	100kN/m <sup>2</sup> を超える	1.00	10.61 ~ 28.90	147.48	3mを超える	- ~ -	-	-
	それ以外	1.00	2.99 ~ 10.77	100.00	それ以外	0.00 ~ 10.77	2.96	14.98	それ以外	1.00	5.00 ~ 10.61	100.00	それ以外	5.00 ~ 28.90	2.96	14.98
15	100kN/m <sup>2</sup> を超える	1.00	0.00 ~ 2.42	137.78	3mを超える	- ~ -	-	-	100kN/m <sup>2</sup> を超える	1.00	10.53 ~ 20.90	137.78	3mを超える	- ~ -	-	-
	それ以外	1.00	2.42 ~ 10.20	100.00	それ以外	0.00 ~ 10.20	2.69	13.62	それ以外	1.00	5.00 ~ 10.53	100.00	それ以外	5.00 ~ 20.90	2.69	13.62

# 急傾斜地の崩壊区域調書

様式3-2 建築物に作用すると想定される衝撃に関する事項(2/2)

調査年度 平成24年度

急傾斜地の位置		箇所番号 112B2026			箇所名 礎石		所在地 花巻市大迫町外川目第13地割									
横断 測線 番号	急傾斜地の下端に隣接する土地								急傾斜地内							
	土石等の移動の高さと力の大きさ				土石等の堆積高さと力の大きさ				土石等の移動の高さと力の大きさ				土石等の堆積高さと力の大きさ			
	区分	高さ (m)	下端からの距離 (m)	力の大きさ (kN/m <sup>2</sup> )	区分	下端からの水平 距離(m)	高さ (m)	力の大きさ (kN/m <sup>2</sup> )	区分	高さ (m)	上端からの比高 (m)	力の大きさ (kN/m <sup>2</sup> )	区分	上端からの比高 (m)	高さ (m)	力の大きさ (kN/m <sup>2</sup> )
16	100kN/m <sup>2</sup> を超える	1.00	0.00 ~ 1.89	129.06	3mを超える	- ~ -	-	-	100kN/m <sup>2</sup> を超える	1.00	10.55 ~ 17.63	129.06	3mを超える	- ~ -	-	-
	それ以外	1.00	1.89 ~ 9.67	100.00	それ以外	0.00 ~ 9.67	2.34	11.85	それ以外	1.00	5.00 ~ 10.55	100.00	それ以外	5.00 ~ 17.63	2.34	11.85
17	100kN/m <sup>2</sup> を超える	1.00	0.00 ~ 1.30	119.62	3mを超える	- ~ -	-	-	100kN/m <sup>2</sup> を超える	1.00	10.85 ~ 15.63	119.62	3mを超える	- ~ -	-	-
	それ以外	1.00	1.30 ~ 9.08	100.00	それ以外	0.00 ~ 9.08	2.25	11.37	それ以外	1.00	5.00 ~ 10.85	100.00	それ以外	5.00 ~ 15.63	2.25	11.37
18	100kN/m <sup>2</sup> を超える	-	- ~ -	-	3mを超える	- ~ -	-	-	100kN/m <sup>2</sup> を超える	-	- ~ -	-	3mを超える	- ~ -	-	-
	それ以外	1.00	0.00 ~ 4.61	57.46	それ以外	0.00 ~ 0.00	1.59	8.06	それ以外	1.00	5.00 ~ 5.00	57.46	それ以外	5.00 ~ 5.00	1.59	8.06
	100kN/m <sup>2</sup> を超える		~		3mを超える	~			100kN/m <sup>2</sup> を超える		~		3mを超える	~		
	それ以外		~		それ以外	~			それ以外		~		それ以外	~		
	100kN/m <sup>2</sup> を超える		~		3mを超える	~			100kN/m <sup>2</sup> を超える		~		3mを超える	~		
	それ以外		~		それ以外	~			それ以外		~		それ以外	~		
	100kN/m <sup>2</sup> を超える		~		3mを超える	~			100kN/m <sup>2</sup> を超える		~		3mを超える	~		
	それ以外		~		それ以外	~			それ以外		~		それ以外	~		
	100kN/m <sup>2</sup> を超える		~		3mを超える	~			100kN/m <sup>2</sup> を超える		~		3mを超える	~		
	それ以外		~		それ以外	~			それ以外		~		それ以外	~		
	100kN/m <sup>2</sup> を超える		~		3mを超える	~			100kN/m <sup>2</sup> を超える		~		3mを超える	~		
	それ以外		~		それ以外	~			それ以外		~		それ以外	~		
	100kN/m <sup>2</sup> を超える		~		3mを超える	~			100kN/m <sup>2</sup> を超える		~		3mを超える	~		
	それ以外		~		それ以外	~			それ以外		~		それ以外	~		
	100kN/m <sup>2</sup> を超える		~		3mを超える	~			100kN/m <sup>2</sup> を超える		~		3mを超える	~		
	それ以外		~		それ以外	~			それ以外		~		それ以外	~		
	100kN/m <sup>2</sup> を超える		~		3mを超える	~			100kN/m <sup>2</sup> を超える		~		3mを超える	~		
	それ以外		~		それ以外	~			それ以外		~		それ以外	~		