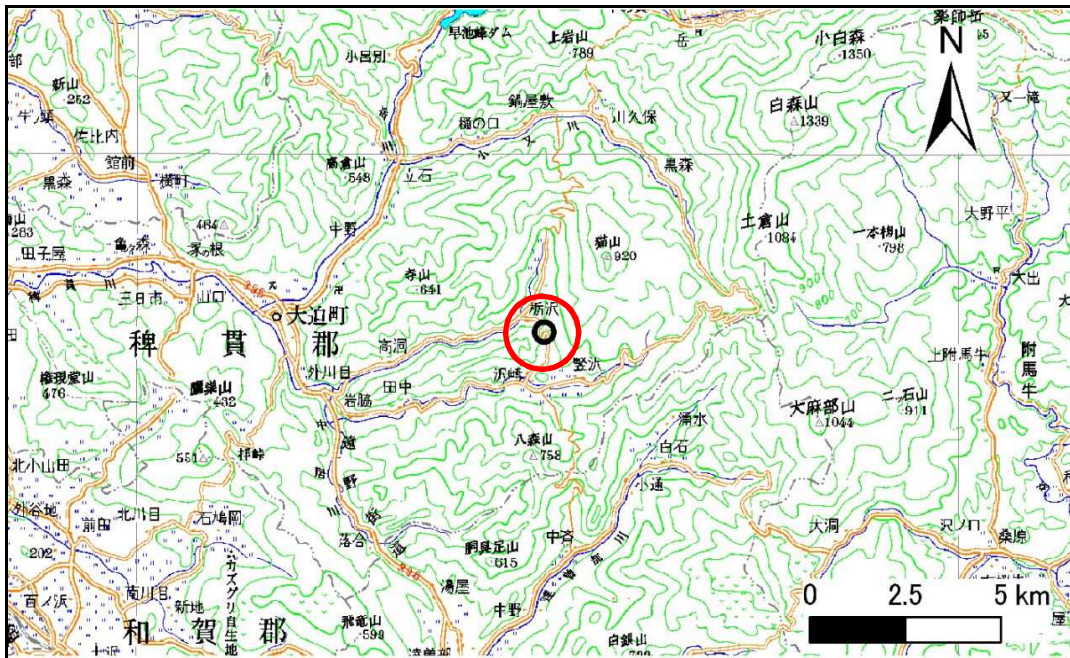


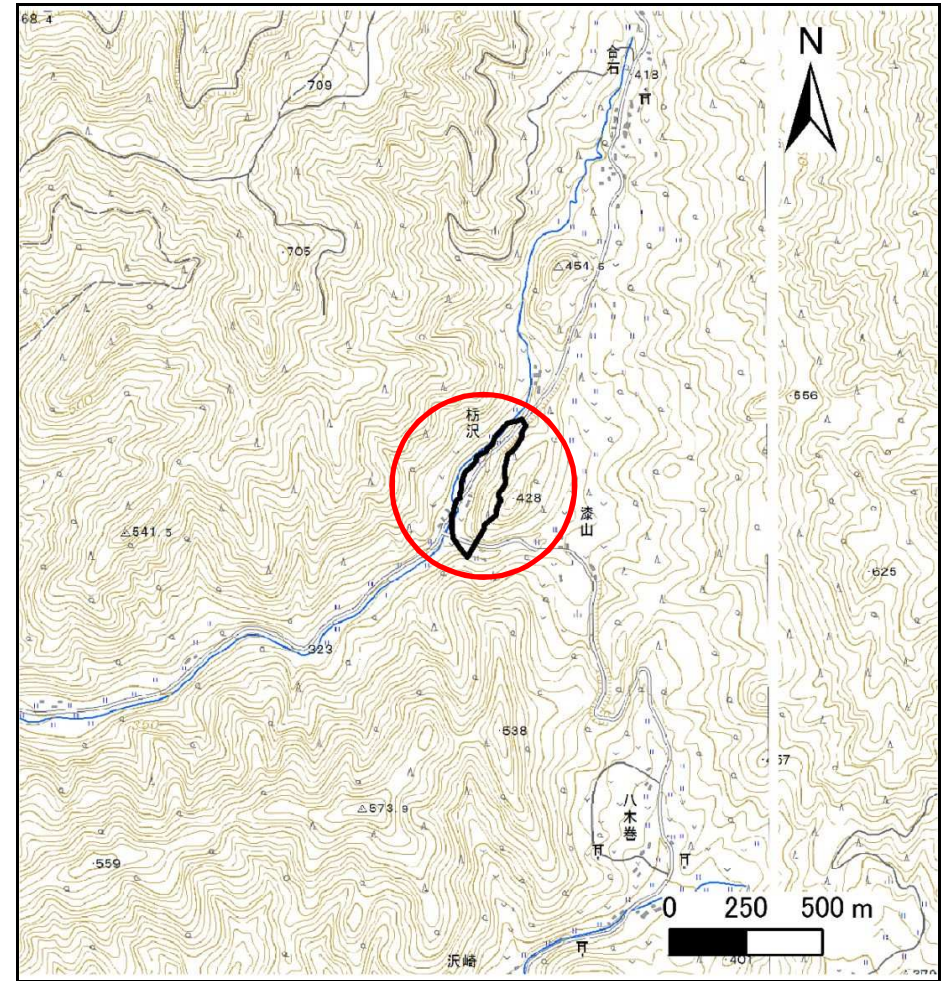
土砂災害防止に関する基礎調査(急傾斜地の崩壊)

表紙 概況、位置図

自然現象の種類	急傾斜地の崩壊
箇所番号	112B2025
箇所名	栢沢-1
所在地	花巻市大迫町外川目栢沢
調査機関	県南広域振興局土木部花巻土木センター



位置図(S=1:200,000)



概況図(S=1:25,000)

急傾斜地の崩壊区域調書

様式3-1 危害のおそれのある土地、著しい危害のおそれのある土地の設定図

調査年度

平成25年度

急傾斜地の位置

箇所番号

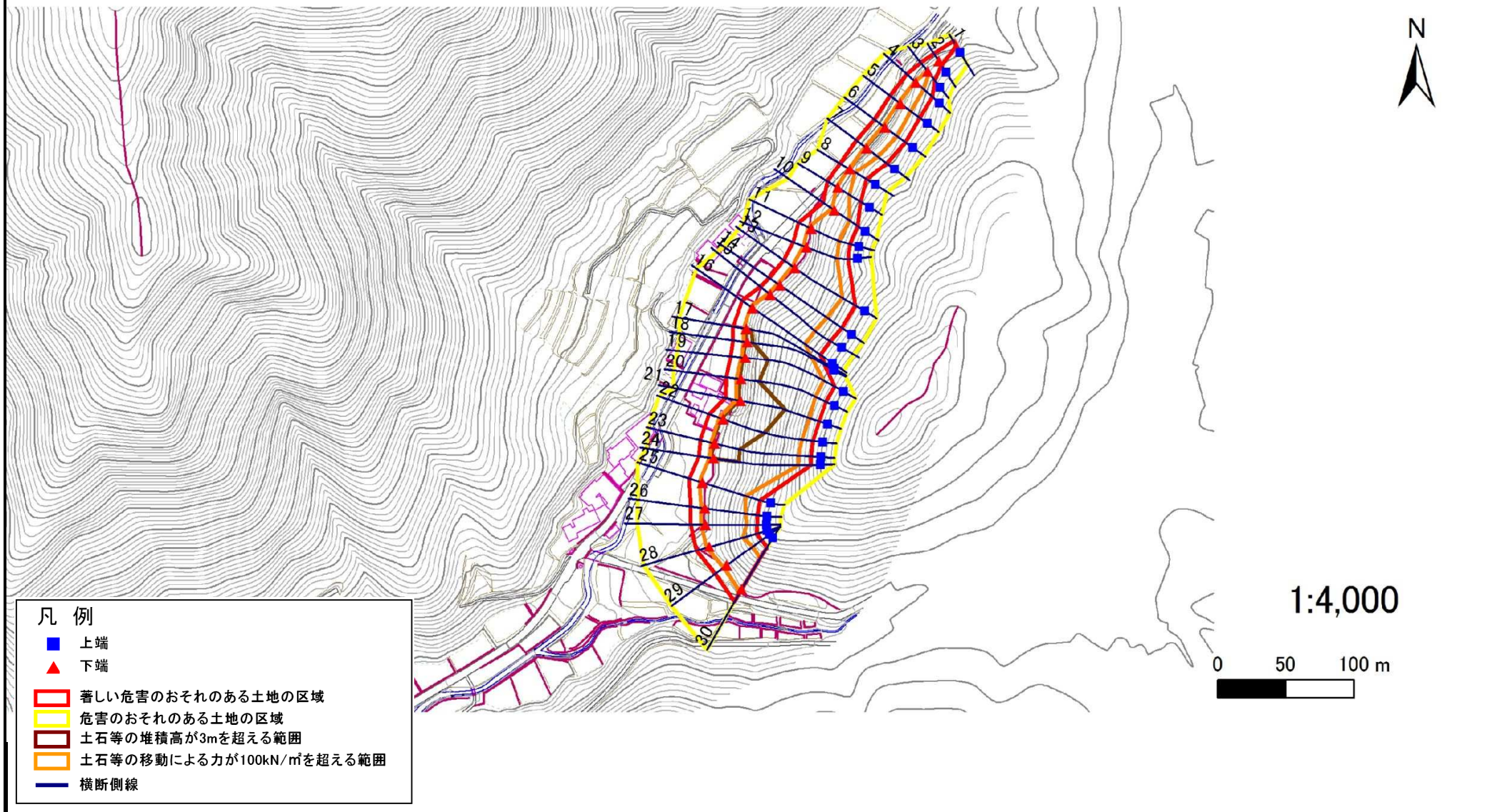
112B2025

箇所名

栃沢-1

所在地

花巻市大迫町外川目栃沢



凡例

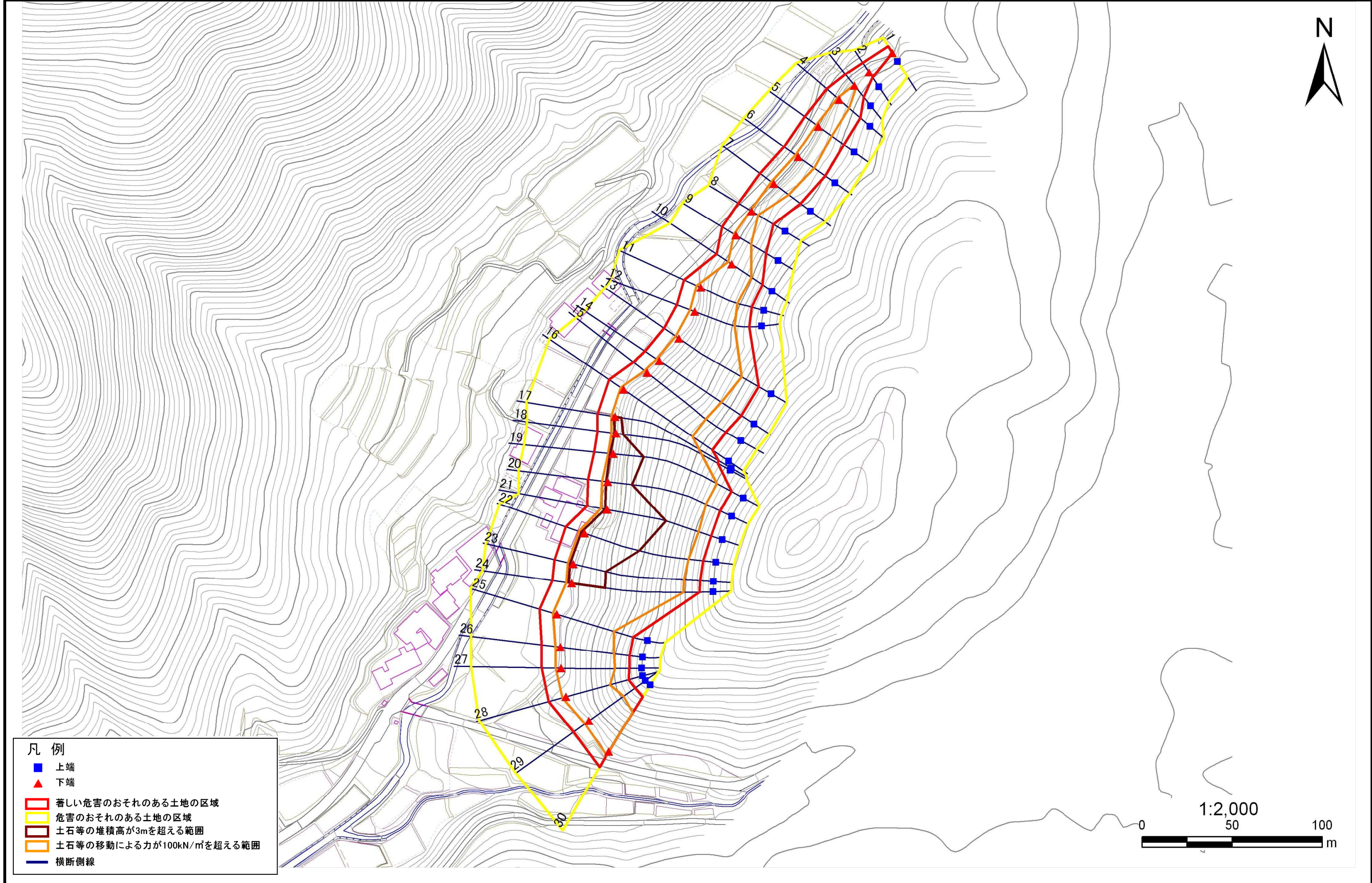
- 上端
- ▲ 下端
- ▭ 著しい危害のおそれのある土地の区域
- ▭ 危害のおそれのある土地の区域
- ▭ 土石等の堆積高が3mを超える範囲
- ▭ 土石等の移動による力が100kN/m²を超える範囲
- 横断側線

急傾斜地の崩壊区域調書

様式3-1 危害のおそれのある土地、著しい危害のおそれのある土地の設定図

調査年度 平成25年度

急傾斜地の位置 箇所番号 112B2025 箇所名 栃沢-1 所在地 花巻市大迫町外川目栃沢



- 凡例
- 上端
 - ▲ 下端
 - 著しい危害のおそれのある土地の区域
 - 危害のおそれのある土地の区域
 - 土石等の堆積高が3mを超える範囲
 - 土石等の移動による力が100kN/m²を超える範囲
 - 横断側線

急傾斜地の崩壊区域調書

様式3-2 建築物に作用すると想定される衝撃に関する事項(1/2)

調査年度 平成25年度

急傾斜地の位置		箇所番号 112B2025			箇所名 栃沢-1		所在地 花巻市大迫町外川目栃沢									
横断 測線 番号	急傾斜地の下端に隣接する土地								急傾斜地内							
	土石等の移動の高さと力の大きさ				土石等の堆積高さと力の大きさ				土石等の移動の高さと力の大きさ				土石等の堆積高さと力の大きさ			
	区分	高さ (m)	下端からの距離 (m)	力の大きさ (kN/m ²)	区分	下端からの水平 距離(m)	高さ (m)	力の大きさ (kN/m ²)	区分	高さ (m)	上端からの比高 (m)	力の大きさ (kN/m ²)	区分	上端からの比高 (m)	高さ (m)	力の大きさ (kN/m ²)
1	100kN/㎡を超える	-	- ~ -	-	3mを超える	- ~ -	-	-	100kN/㎡を超える	-	- ~ -	-	3mを超える	- ~ -	-	-
	それ以外	1.00	0.00 ~ 4.52	56.37	それ以外	0.00 ~ 4.52	1.91	9.66	それ以外	1.00	5.00 ~ 5.00	56.37	それ以外	5.00 ~ 5.00	1.91	9.66
2	100kN/㎡を超える	-	- ~ -	-	3mを超える	- ~ -	-	-	100kN/㎡を超える	-	- ~ -	-	3mを超える	- ~ -	-	-
	それ以外	1.00	0.00 ~ 6.38	80.28	それ以外	0.00 ~ 0.00	1.76	8.92	それ以外	1.00	5.00 ~ 7.50	80.28	それ以外	5.00 ~ 7.50	1.76	8.92
3	100kN/㎡を超える	1.00	0.00 ~ 0.41	106.10	3mを超える	- ~ -	-	-	100kN/㎡を超える	1.00	10.58 ~ 11.70	106.10	3mを超える	- ~ -	-	-
	それ以外	1.00	0.41 ~ 8.20	100.00	それ以外	0.00 ~ 8.20	2.24	11.32	それ以外	1.00	5.00 ~ 10.58	100.00	それ以外	5.00 ~ 11.70	2.24	11.32
4	100kN/㎡を超える	1.00	0.00 ~ 1.35	120.54	3mを超える	- ~ -	-	-	100kN/㎡を超える	1.00	10.77 ~ 15.70	120.54	3mを超える	- ~ -	-	-
	それ以外	1.00	1.35 ~ 9.14	100.00	それ以外	0.00 ~ 9.14	2.27	11.45	それ以外	1.00	5.00 ~ 10.77	100.00	それ以外	5.00 ~ 15.70	2.27	11.45
5	100kN/㎡を超える	1.00	0.00 ~ 1.62	124.79	3mを超える	- ~ -	-	-	100kN/㎡を超える	1.00	10.74 ~ 17.00	124.79	3mを超える	- ~ -	-	-
	それ以外	1.00	1.62 ~ 9.41	100.00	それ以外	0.00 ~ 9.41	2.27	11.49	それ以外	1.00	5.00 ~ 10.74	100.00	それ以外	5.00 ~ 17.00	2.27	11.49
6	100kN/㎡を超える	1.00	0.00 ~ 2.05	131.65	3mを超える	- ~ -	-	-	100kN/㎡を超える	1.00	10.55 ~ 18.60	131.65	3mを超える	- ~ -	-	-
	それ以外	1.00	2.05 ~ 9.83	100.00	それ以外	0.00 ~ 9.83	2.34	11.83	それ以外	1.00	5.00 ~ 10.55	100.00	それ以外	5.00 ~ 18.60	2.34	11.83
7	100kN/㎡を超える	1.00	0.00 ~ 1.80	127.59	3mを超える	- ~ -	-	-	100kN/㎡を超える	1.00	10.71 ~ 17.90	127.59	3mを超える	- ~ -	-	-
	それ以外	1.00	1.80 ~ 9.58	100.00	それ以外	0.00 ~ 9.58	2.28	11.52	それ以外	1.00	5.00 ~ 10.71	100.00	それ以外	5.00 ~ 17.90	2.28	11.52
8	100kN/㎡を超える	1.00	0.00 ~ 0.76	111.30	3mを超える	- ~ -	-	-	100kN/㎡を超える	1.00	11.25 ~ 14.00	111.30	3mを超える	- ~ -	-	-
	それ以外	1.00	0.76 ~ 8.54	100.00	それ以外	0.00 ~ 8.54	2.02	10.21	それ以外	1.00	5.00 ~ 11.25	100.00	それ以外	5.00 ~ 14.00	2.02	10.21
9	100kN/㎡を超える	1.00	0.00 ~ 1.40	121.25	3mを超える	- ~ -	-	-	100kN/㎡を超える	1.00	11.29 ~ 17.40	121.25	3mを超える	- ~ -	-	-
	それ以外	1.00	1.40 ~ 9.18	100.00	それ以外	0.00 ~ 9.18	2.19	11.08	それ以外	1.00	5.00 ~ 11.29	100.00	それ以外	5.00 ~ 17.40	2.19	11.08
10	100kN/㎡を超える	1.00	0.00 ~ 2.35	136.69	3mを超える	- ~ -	-	-	100kN/㎡を超える	1.00	10.54 ~ 20.50	136.69	3mを超える	- ~ -	-	-
	それ以外	1.00	2.35 ~ 10.14	100.00	それ以外	0.00 ~ 10.14	2.69	13.57	それ以外	1.00	5.00 ~ 10.54	100.00	それ以外	5.00 ~ 20.50	2.69	13.57
11	100kN/㎡を超える	1.00	0.00 ~ 2.70	142.52	3mを超える	- ~ -	-	-	100kN/㎡を超える	1.00	10.72 ~ 26.13	142.52	3mを超える	- ~ -	-	-
	それ以外	1.00	2.70 ~ 10.48	100.00	それ以外	0.00 ~ 10.48	2.92	14.78	それ以外	1.00	5.00 ~ 10.72	100.00	それ以外	5.00 ~ 26.13	2.92	14.78
12	100kN/㎡を超える	1.00	0.00 ~ 2.78	143.94	3mを超える	- ~ -	-	-	100kN/㎡を超える	1.00	10.70 ~ 27.19	143.94	3mを超える	- ~ -	-	-
	それ以外	1.00	2.78 ~ 10.57	100.00	それ以外	0.00 ~ 10.57	2.93	14.80	それ以外	1.00	5.00 ~ 10.70	100.00	それ以外	5.00 ~ 27.19	2.93	14.80
13	100kN/㎡を超える	1.00	0.00 ~ 2.41	137.66	3mを超える	- ~ -	-	-	100kN/㎡を超える	1.00	11.72 ~ 36.72	137.66	3mを超える	- ~ -	-	-
	それ以外	1.00	2.41 ~ 10.19	100.00	それ以外	0.00 ~ 10.19	2.86	14.47	それ以外	1.00	5.00 ~ 11.72	100.00	それ以外	5.00 ~ 36.72	2.86	14.47
14	100kN/㎡を超える	1.00	0.00 ~ 1.97	130.49	3mを超える	- ~ -	-	-	100kN/㎡を超える	1.00	12.62 ~ 36.56	130.49	3mを超える	- ~ -	-	-
	それ以外	1.00	1.97 ~ 9.76	100.00	それ以外	0.00 ~ 9.76	2.79	14.11	それ以外	1.00	5.00 ~ 12.62	100.00	それ以外	5.00 ~ 36.56	2.79	14.11
15	100kN/㎡を超える	1.00	0.00 ~ 1.95	130.03	3mを超える	- ~ -	-	-	100kN/㎡を超える	1.00	12.69 ~ 36.60	130.03	3mを超える	- ~ -	-	-
	それ以外	1.00	1.95 ~ 9.73	100.00	それ以外	0.00 ~ 9.73	2.79	14.09	それ以外	1.00	5.00 ~ 12.69	100.00	それ以外	5.00 ~ 36.60	2.79	14.09

急傾斜地の崩壊区域調書

様式3-2 建築物に作用すると想定される衝撃に関する事項(2/2)

調査年度 平成25年度

急傾斜地の位置		箇所番号 112B2025			箇所名 栃沢-1		所在地 花巻市大迫町外川目栃沢									
横断 測線 番号	急傾斜地の下端に隣接する土地								急傾斜地内							
	土石等の移動の高さと力の大きさ				土石等の堆積高さと力の大きさ				土石等の移動の高さと力の大きさ				土石等の堆積高さと力の大きさ			
	区分	高さ (m)	下端からの距離 (m)	力の大きさ (kN/m ²)	区分	下端からの水平 距離(m)	高さ (m)	力の大きさ (kN/m ²)	区分	高さ (m)	上端からの比高 (m)	力の大きさ (kN/m ²)	区分	上端からの比高 (m)	高さ (m)	力の大きさ (kN/m ²)
16	100kN/㎡を超える	1.00	0.00 ~ 1.98	130.64	3mを超える	- ~ -	-	-	100kN/㎡を超える	1.00	12.69 ~ 39.41	130.64	3mを超える	- ~ -	-	-
	それ以外	1.00	1.98 ~ 9.77	100.00	それ以外	0.00 ~ 9.77	2.79	14.09	それ以外	1.00	5.00 ~ 12.69	100.00	それ以外	5.00 ~ 39.41	2.79	14.09
17	100kN/㎡を超える	1.00	0.00 ~ 2.14	133.22	3mを超える	0.00 ~ 0.62	3.25	16.45	100kN/㎡を超える	1.00	12.39 ~ 41.99	133.22	3mを超える	40.00 ~ 41.99	3.25	16.45
	それ以外	1.00	2.14 ~ 9.93	100.00	それ以外	0.62 ~ 9.93	3.00	15.16	それ以外	1.00	5.00 ~ 12.39	100.00	それ以外	5.00 ~ 40.00	3.00	15.16
18	100kN/㎡を超える	1.00	0.00 ~ 2.65	141.68	3mを超える	0.00 ~ 0.83	3.35	16.94	100kN/㎡を超える	1.00	11.45 ~ 42.45	141.68	3mを超える	40.00 ~ 42.45	3.35	16.94
	それ以外	1.00	2.65 ~ 10.43	100.00	それ以外	0.83 ~ 10.43	3.00	15.16	それ以外	1.00	5.00 ~ 11.45	100.00	それ以外	5.00 ~ 40.00	3.00	15.16
19	100kN/㎡を超える	1.00	0.00 ~ 3.05	148.48	3mを超える	0.00 ~ 1.87	3.78	19.13	100kN/㎡を超える	1.00	11.01 ~ 51.09	148.48	3mを超える	40.00 ~ 51.09	3.78	19.13
	それ以外	1.00	3.05 ~ 10.83	100.00	それ以外	1.87 ~ 10.83	3.00	15.16	それ以外	1.00	5.00 ~ 11.01	100.00	それ以外	5.00 ~ 40.00	3.00	15.16
20	100kN/㎡を超える	1.00	0.00 ~ 3.21	151.27	3mを超える	0.00 ~ 1.05	3.47	17.55	100kN/㎡を超える	1.00	10.83 ~ 49.21	151.27	3mを超える	40.00 ~ 49.21	3.47	17.55
	それ以外	1.00	3.21 ~ 10.99	100.00	それ以外	1.05 ~ 10.99	3.00	15.16	それ以外	1.00	5.00 ~ 10.83	100.00	それ以外	5.00 ~ 40.00	3.00	15.16
21	100kN/㎡を超える	1.00	0.00 ~ 3.65	159.17	3mを超える	0.00 ~ 1.29	3.62	18.30	100kN/㎡を超える	1.00	10.54 ~ 49.91	159.17	3mを超える	25.00 ~ 49.91	3.62	18.30
	それ以外	1.00	3.65 ~ 11.44	100.00	それ以外	1.29 ~ 11.44	3.00	15.16	それ以外	1.00	5.00 ~ 10.54	100.00	それ以外	5.00 ~ 25.00	3.00	15.16
22	100kN/㎡を超える	1.00	0.00 ~ 3.32	153.26	3mを超える	0.00 ~ 2.00	3.86	19.53	100kN/㎡を超える	1.00	10.74 ~ 52.14	153.26	3mを超える	30.00 ~ 52.14	3.86	19.53
	それ以外	1.00	3.32 ~ 11.10	100.00	それ以外	2.00 ~ 11.10	3.00	15.16	それ以外	1.00	5.00 ~ 10.74	100.00	それ以外	5.00 ~ 30.00	3.00	15.16
23	100kN/㎡を超える	1.00	0.00 ~ 3.08	149.02	3mを超える	0.00 ~ 1.88	3.79	19.16	100kN/㎡を超える	1.00	10.98 ~ 52.33	149.02	3mを超える	40.00 ~ 52.33	3.79	19.16
	それ以外	1.00	3.08 ~ 10.86	100.00	それ以外	1.88 ~ 10.86	3.00	15.16	それ以外	1.00	5.00 ~ 10.98	100.00	それ以外	5.00 ~ 40.00	3.00	15.16
24	100kN/㎡を超える	1.00	0.00 ~ 3.06	148.70	3mを超える	0.00 ~ 1.87	3.79	19.14	100kN/㎡を超える	1.00	11.00 ~ 52.26	148.70	3mを超える	40.00 ~ 52.26	3.79	19.14
	それ以外	1.00	3.06 ~ 10.84	100.00	それ以外	1.87 ~ 10.84	3.00	15.16	それ以外	1.00	5.00 ~ 11.00	100.00	それ以外	5.00 ~ 40.00	3.00	15.16
25	100kN/㎡を超える	1.00	0.00 ~ 2.27	135.33	3mを超える	- ~ -	-	-	100kN/㎡を超える	1.00	11.77 ~ 32.01	135.33	3mを超える	- ~ -	-	-
	それ以外	1.00	2.27 ~ 10.05	100.00	それ以外	0.00 ~ 10.05	2.86	14.44	それ以外	1.00	5.00 ~ 11.77	100.00	それ以外	5.00 ~ 32.01	2.86	14.44
26	100kN/㎡を超える	1.00	0.00 ~ 2.85	145.10	3mを超える	- ~ -	-	-	100kN/㎡を超える	1.00	10.85 ~ 31.18	145.10	3mを超える	- ~ -	-	-
	それ以外	1.00	2.85 ~ 10.63	100.00	それ以外	0.00 ~ 10.63	2.99	15.12	それ以外	1.00	5.00 ~ 10.85	100.00	それ以外	5.00 ~ 31.18	2.99	15.12
27	100kN/㎡を超える	1.00	0.00 ~ 3.09	149.21	3mを超える	0.00 ~ 0.11	3.05	15.43	100kN/㎡を超える	1.00	10.65 ~ 32.00	149.21	3mを超える	30.00 ~ 32.00	3.05	15.43
	それ以外	1.00	3.09 ~ 10.87	100.00	それ以外	0.11 ~ 10.87	3.00	15.16	それ以外	1.00	5.00 ~ 10.65	100.00	それ以外	5.00 ~ 30.00	3.00	15.16
28	100kN/㎡を超える	1.00	0.00 ~ 2.17	133.63	3mを超える	- ~ -	-	-	100kN/㎡を超える	1.00	11.62 ~ 27.34	133.63	3mを超える	- ~ -	-	-
	それ以外	1.00	2.17 ~ 9.95	100.00	それ以外	0.00 ~ 9.95	2.77	14.02	それ以外	1.00	5.00 ~ 11.62	100.00	それ以外	5.00 ~ 27.34	2.77	14.02
29	100kN/㎡を超える	1.00	0.00 ~ 2.82	144.64	3mを超える	- ~ -	-	-	100kN/㎡を超える	1.00	10.67 ~ 27.28	144.64	3mを超える	- ~ -	-	-
	それ以外	1.00	2.82 ~ 10.61	100.00	それ以外	0.00 ~ 10.61	2.94	14.86	それ以外	1.00	5.00 ~ 10.67	100.00	それ以外	5.00 ~ 27.28	2.94	14.86
30	100kN/㎡を超える	1.00	0.00 ~ 2.28	135.57	3mを超える	- ~ -	-	-	100kN/㎡を超える	1.00	11.43 ~ 27.56	135.57	3mを超える	- ~ -	-	-
	それ以外	1.00	2.28 ~ 10.07	100.00	それ以外	0.00 ~ 10.07	2.80	14.13	それ以外	1.00	5.00 ~ 11.43	100.00	それ以外	5.00 ~ 27.56	2.80	14.13