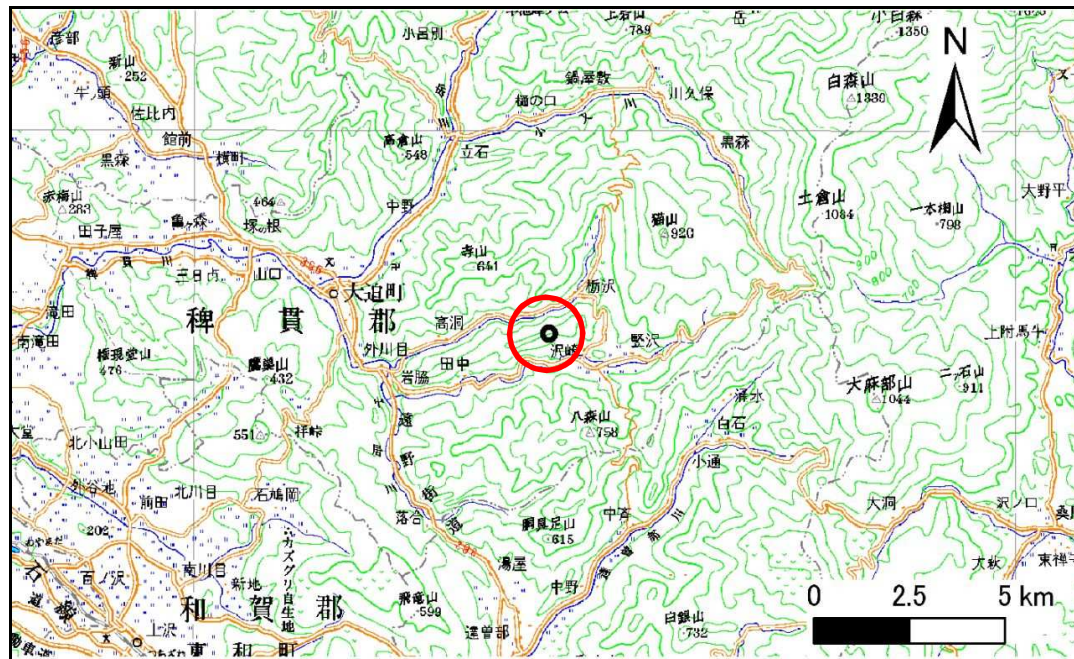


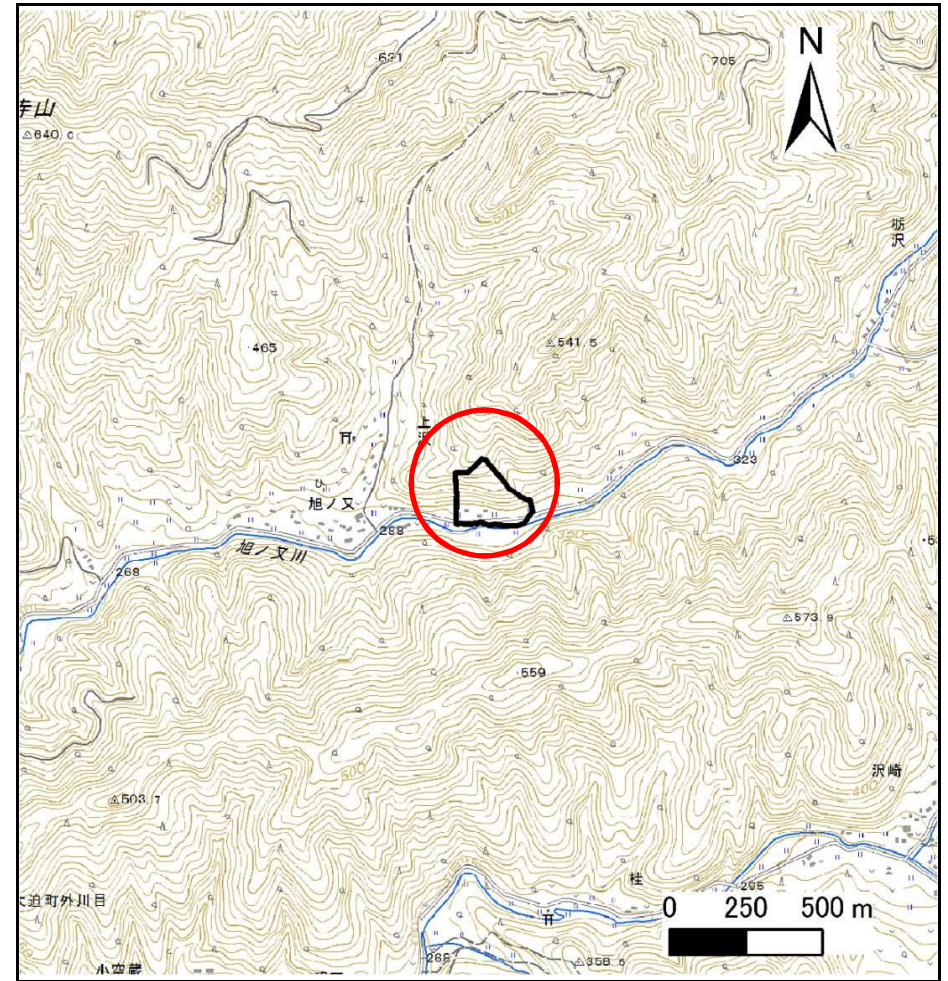
# 土砂災害防止に関する基礎調査(急傾斜地の崩壊)

表紙 概況、位置図

自然現象の種類	急傾斜地の崩壊
箇所番号	112B2023
箇所名	旭の又-2
所在地	花巻市大迫町外川目旭の又
調査機関	県南広域振興局土木部花巻土木センター



位置図(S=1:200,000)



概況図(S=1:25,000)

# 急傾斜地の崩壊区域調書

様式3-1 危害のおそれのある土地、著しい危害のおそれのある土地の設定図

調査年度

平成25年度

急傾斜地の位置

箇所番号

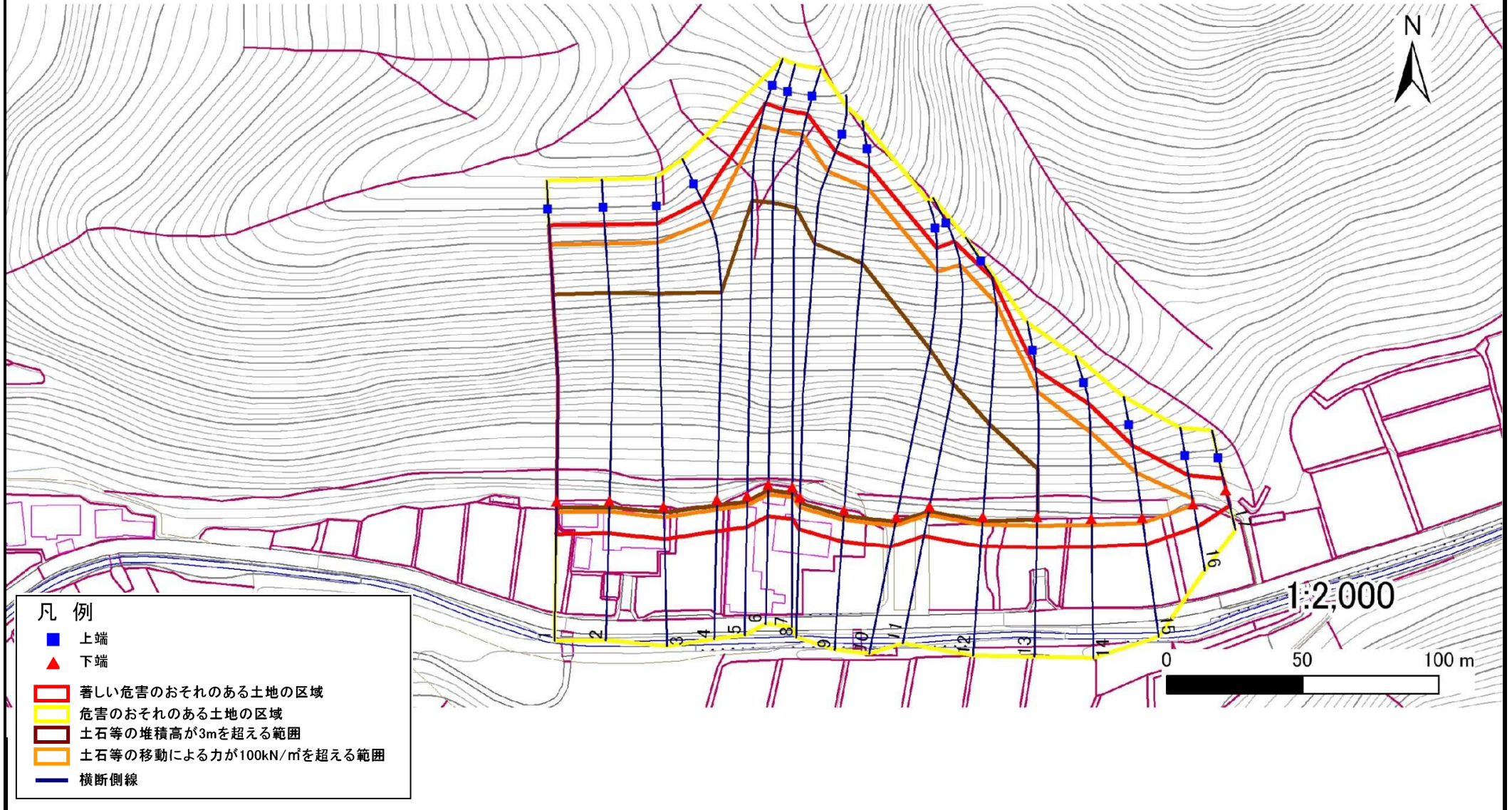
112B2023

箇所名

旭の又-2

所在地

花巻市大迫町外川目旭の又



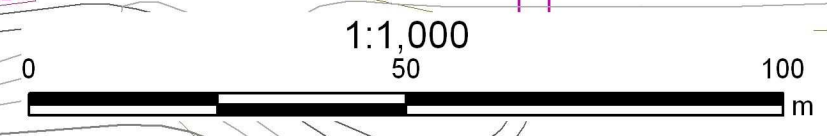
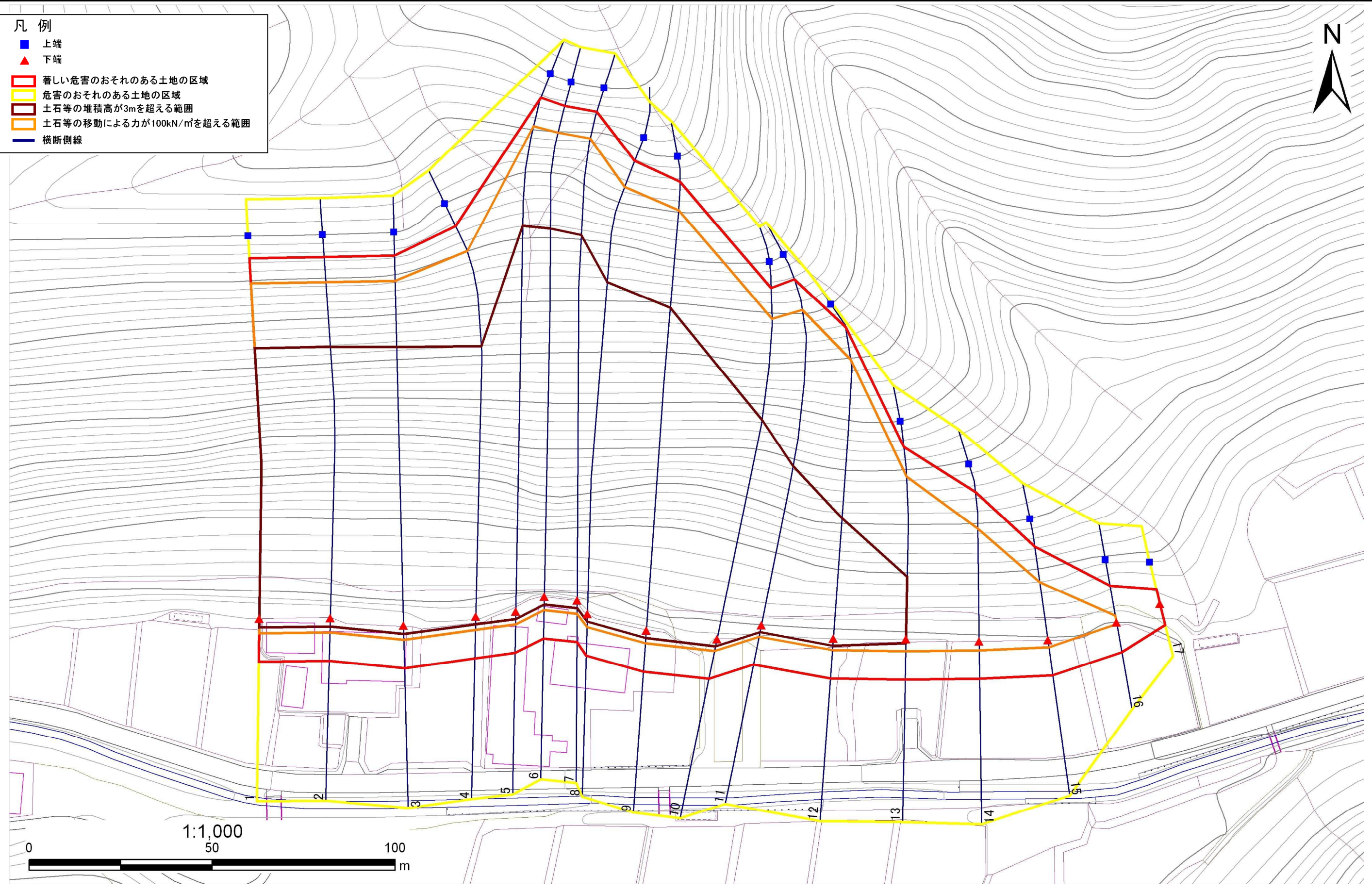
# 急傾斜地の崩壊区域調書

様式3-1 危害のおそれのある土地、著しい危害のおそれのある土地の設定図

調査年度 平成25年度

急傾斜地の位置 箇所番号 112B2023 箇所名 旭の又-2 所在地 花巻市大迫町外川目旭の又

- 凡例
- 上端
  - ▲ 下端
  - 著しい危害のおそれのある土地の区域
  - 危害のおそれのある土地の区域
  - 土石等の堆積高が3mを超える範囲
  - 土石等の移動による力が100kN/m<sup>2</sup>を超える範囲
  - 横断側線



# 急傾斜地の崩壊区域調書

様式3-2 建築物に作用すると想定される衝撃に関する事項(1/2)

調査年度 平成25年度

急傾斜地の位置		箇所番号			箇所名			所在地								
		I12B2023			旭の又-2			花巻市大迫町外川目旭の又								
横断 測線 番号	急傾斜地の下端に隣接する土地								急傾斜地内							
	土石等の移動の高さと力の大きさ				土石等の堆積高さと力の大きさ				土石等の移動の高さと力の大きさ				土石等の堆積高さと力の大きさ			
	区分	高さ (m)	下端からの距離 (m)	力の大きさ (kN/m <sup>2</sup> )	区分	下端からの水平 距離(m)	高さ (m)	力の大きさ (kN/m <sup>2</sup> )	区分	高さ (m)	上端からの比高 (m)	力の大きさ (kN/m <sup>2</sup> )	区分	上端からの比高 (m)	高さ (m)	力の大きさ (kN/m <sup>2</sup> )
1	100kN/㎡を超える	1.00	0.00 ~ 3.97	164.91	3mを超える	0.00 ~ 2.36	4.13	20.85	100kN/㎡を超える	1.00	10.57 ~ 85.24	164.91	3mを超える	25.00 ~ 85.24	4.13	20.85
	それ以外	1.00	3.97 ~ 11.76	100.00	それ以外	2.36 ~ 11.76	3.00	15.16	それ以外	1.00	5.00 ~ 10.57	100.00	それ以外	5.00 ~ 25.00	3.00	15.16
2	100kN/㎡を超える	1.00	0.00 ~ 3.98	164.99	3mを超える	0.00 ~ 2.36	4.13	20.87	100kN/㎡を超える	1.00	10.57 ~ 85.52	164.99	3mを超える	25.00 ~ 85.52	4.13	20.87
	それ以外	1.00	3.98 ~ 11.76	100.00	それ以外	2.36 ~ 11.76	3.00	15.16	それ以外	1.00	5.00 ~ 10.57	100.00	それ以外	5.00 ~ 25.00	3.00	15.16
3	100kN/㎡を超える	1.00	0.00 ~ 3.92	164.01	3mを超える	0.00 ~ 2.31	4.09	20.69	100kN/㎡を超える	1.00	10.54 ~ 85.82	164.01	3mを超える	25.00 ~ 85.82	4.09	20.69
	それ以外	1.00	3.92 ~ 11.71	100.00	それ以外	2.31 ~ 11.71	3.00	15.16	それ以外	1.00	5.00 ~ 10.54	100.00	それ以外	5.00 ~ 25.00	3.00	15.16
4	100kN/㎡を超える	1.00	0.00 ~ 3.64	158.92	3mを超える	0.00 ~ 2.13	3.96	20.00	100kN/㎡を超える	1.00	10.57 ~ 84.54	158.92	3mを超える	30.00 ~ 84.54	3.96	20.00
	それ以外	1.00	3.64 ~ 11.42	100.00	それ以外	2.13 ~ 11.42	3.00	15.16	それ以外	1.00	5.00 ~ 10.57	100.00	それ以外	5.00 ~ 30.00	3.00	15.16
5	100kN/㎡を超える	1.00	0.00 ~ 3.43	155.28	3mを超える	0.00 ~ 2.02	3.88	19.62	100kN/㎡を超える	1.00	10.70 ~ 104.44	155.28	3mを超える	30.00 ~ 104.44	3.88	19.62
	それ以外	1.00	3.43 ~ 11.22	100.00	それ以外	2.02 ~ 11.22	3.00	15.16	それ以外	1.00	5.00 ~ 10.70	100.00	それ以外	5.00 ~ 30.00	3.00	15.16
6	100kN/㎡を超える	1.00	0.00 ~ 3.65	159.16	3mを超える	0.00 ~ 2.14	3.96	20.02	100kN/㎡を超える	1.00	10.57 ~ 104.44	159.16	3mを超える	30.00 ~ 104.44	3.96	20.02
	それ以外	1.00	3.65 ~ 11.44	100.00	それ以外	2.14 ~ 11.44	3.00	15.16	それ以外	1.00	5.00 ~ 10.57	100.00	それ以外	5.00 ~ 30.00	3.00	15.16
7	100kN/㎡を超える	1.00	0.00 ~ 3.63	158.74	3mを超える	0.00 ~ 2.12	3.95	19.97	100kN/㎡を超える	1.00	10.58 ~ 103.44	158.74	3mを超える	30.00 ~ 103.44	3.95	19.97
	それ以外	1.00	3.63 ~ 11.41	100.00	それ以外	2.12 ~ 11.41	3.00	15.16	それ以外	1.00	5.00 ~ 10.58	100.00	それ以外	5.00 ~ 30.00	3.00	15.16
8	100kN/㎡を超える	1.00	0.00 ~ 3.60	158.30	3mを超える	0.00 ~ 2.11	3.94	19.93	100kN/㎡を超える	1.00	10.59 ~ 96.44	158.30	3mを超える	30.00 ~ 96.44	3.94	19.93
	それ以外	1.00	3.60 ~ 11.39	100.00	それ以外	2.11 ~ 11.39	3.00	15.16	それ以外	1.00	5.00 ~ 10.59	100.00	それ以外	5.00 ~ 30.00	3.00	15.16
9	100kN/㎡を超える	1.00	0.00 ~ 3.56	157.55	3mを超える	0.00 ~ 2.09	3.93	19.85	100kN/㎡を超える	1.00	10.61 ~ 94.04	157.55	3mを超える	30.00 ~ 94.04	3.93	19.85
	それ以外	1.00	3.56 ~ 11.35	100.00	それ以外	2.09 ~ 11.35	3.00	15.16	それ以外	1.00	5.00 ~ 10.61	100.00	それ以外	5.00 ~ 30.00	3.00	15.16
10	100kN/㎡を超える	1.00	0.00 ~ 3.31	153.14	3mを超える	0.00 ~ 1.97	3.85	19.44	100kN/㎡を超える	1.00	10.79 ~ 72.20	153.14	3mを超える	30.00 ~ 72.20	3.85	19.44
	それ以外	1.00	3.31 ~ 11.10	100.00	それ以外	1.97 ~ 11.10	3.00	15.16	それ以外	1.00	5.00 ~ 10.79	100.00	それ以外	5.00 ~ 30.00	3.00	15.16
11	100kN/㎡を超える	1.00	0.00 ~ 3.20	151.23	3mを超える	0.00 ~ 1.92	3.82	19.29	100kN/㎡を超える	1.00	10.89 ~ 70.02	151.23	3mを超える	40.00 ~ 70.02	3.82	19.29
	それ以外	1.00	3.20 ~ 10.99	100.00	それ以外	1.92 ~ 10.99	3.00	15.16	それ以外	1.00	5.00 ~ 10.89	100.00	それ以外	5.00 ~ 40.00	3.00	15.16
12	100kN/㎡を超える	1.00	0.00 ~ 3.10	149.51	3mを超える	0.00 ~ 1.88	3.79	19.16	100kN/㎡を超える	1.00	10.98 ~ 62.00	149.51	3mを超える	40.00 ~ 62.00	3.79	19.16
	それ以外	1.00	3.10 ~ 10.89	100.00	それ以外	1.88 ~ 10.89	3.00	15.16	それ以外	1.00	5.00 ~ 10.98	100.00	それ以外	5.00 ~ 40.00	3.00	15.16
13	100kN/㎡を超える	1.00	0.00 ~ 3.27	152.38	3mを超える	0.00 ~ 1.12	3.51	17.75	100kN/㎡を超える	1.00	10.71 ~ 42.00	152.38	3mを超える	30.00 ~ 42.00	3.51	17.75
	それ以外	1.00	3.27 ~ 11.05	100.00	それ以外	1.12 ~ 11.05	3.00	15.16	それ以外	1.00	5.00 ~ 10.71	100.00	それ以外	5.00 ~ 30.00	3.00	15.16
14	100kN/㎡を超える	1.00	0.00 ~ 2.47	138.76	3mを超える	- ~ -	-	-	100kN/㎡を超える	1.00	11.35 ~ 30.99	138.76	3mを超える	- ~ -	-	-
	それ以外	1.00	2.47 ~ 10.26	100.00	それ以外	0.00 ~ 10.26	2.90	14.68	それ以外	1.00	5.00 ~ 11.35	100.00	それ以外	5.00 ~ 30.99	2.90	14.68
15	100kN/㎡を超える	1.00	0.00 ~ 1.93	129.76	3mを超える	- ~ -	-	-	100kN/㎡を超える	1.00	11.27 ~ 21.53	129.76	3mを超える	- ~ -	-	-
	それ以外	1.00	1.93 ~ 9.71	100.00	それ以外	0.00 ~ 9.71	2.50	12.64	それ以外	1.00	5.00 ~ 11.27	100.00	それ以外	5.00 ~ 21.53	2.50	12.64

# 急傾斜地の崩壊区域調書

様式3-2 建築物に作用すると想定される衝撃に関する事項(2/2)

調査年度 平成25年度

急傾斜地の位置		箇所番号 112B2023			箇所名 旭の又-2		所在地 花巻市大迫町外川目旭の又									
横断 測線 番号	急傾斜地の下端に隣接する土地								急傾斜地内							
	土石等の移動の高さと力の大きさ				土石等の堆積高さと力の大きさ				土石等の移動の高さと力の大きさ				土石等の堆積高さと力の大きさ			
	区分	高さ (m)	下端からの距離 (m)	力の大きさ (kN/m <sup>2</sup> )	区分	下端からの水平 距離(m)	高さ (m)	力の大きさ (kN/m <sup>2</sup> )	区分	高さ (m)	上端からの比高 (m)	力の大きさ (kN/m <sup>2</sup> )	区分	上端からの比高 (m)	高さ (m)	力の大きさ (kN/m <sup>2</sup> )
16	100kN/㎡を超える	1.00	0.00 ~ 0.44	106.55	3mを超える	- ~ -	-	-	100kN/㎡を超える	1.00	10.77 ~ 12.10	106.55	3mを超える	- ~ -	-	-
	それ以外	1.00	0.44 ~ 8.23	100.00	それ以外	0.00 ~ 8.23	2.09	10.54	それ以外	1.00	5.00 ~ 10.77	100.00	それ以外	5.00 ~ 12.10	2.09	10.54
17	100kN/㎡を超える	-	- ~ -	-	3mを超える	- ~ -	-	-	100kN/㎡を超える	-	- ~ -	-	3mを超える	- ~ -	-	-
	それ以外	1.00	0.00 ~ 5.92	74.16	それ以外	0.00 ~ 0.00	1.57	7.91	それ以外	1.00	5.00 ~ 7.40	74.16	それ以外	5.00 ~ 7.40	1.57	7.91
	100kN/㎡を超える		~		3mを超える	~			100kN/㎡を超える		~		3mを超える	~		
	それ以外		~		それ以外	~			それ以外		~		それ以外	~		
	100kN/㎡を超える		~		3mを超える	~			100kN/㎡を超える		~		3mを超える	~		
	それ以外		~		それ以外	~			それ以外		~		それ以外	~		
	100kN/㎡を超える		~		3mを超える	~			100kN/㎡を超える		~		3mを超える	~		
	それ以外		~		それ以外	~			それ以外		~		それ以外	~		
	100kN/㎡を超える		~		3mを超える	~			100kN/㎡を超える		~		3mを超える	~		
	それ以外		~		それ以外	~			それ以外		~		それ以外	~		
	100kN/㎡を超える		~		3mを超える	~			100kN/㎡を超える		~		3mを超える	~		
	それ以外		~		それ以外	~			それ以外		~		それ以外	~		
	100kN/㎡を超える		~		3mを超える	~			100kN/㎡を超える		~		3mを超える	~		
	それ以外		~		それ以外	~			それ以外		~		それ以外	~		
	100kN/㎡を超える		~		3mを超える	~			100kN/㎡を超える		~		3mを超える	~		
	それ以外		~		それ以外	~			それ以外		~		それ以外	~		
	100kN/㎡を超える		~		3mを超える	~			100kN/㎡を超える		~		3mを超える	~		
	それ以外		~		それ以外	~			それ以外		~		それ以外	~		