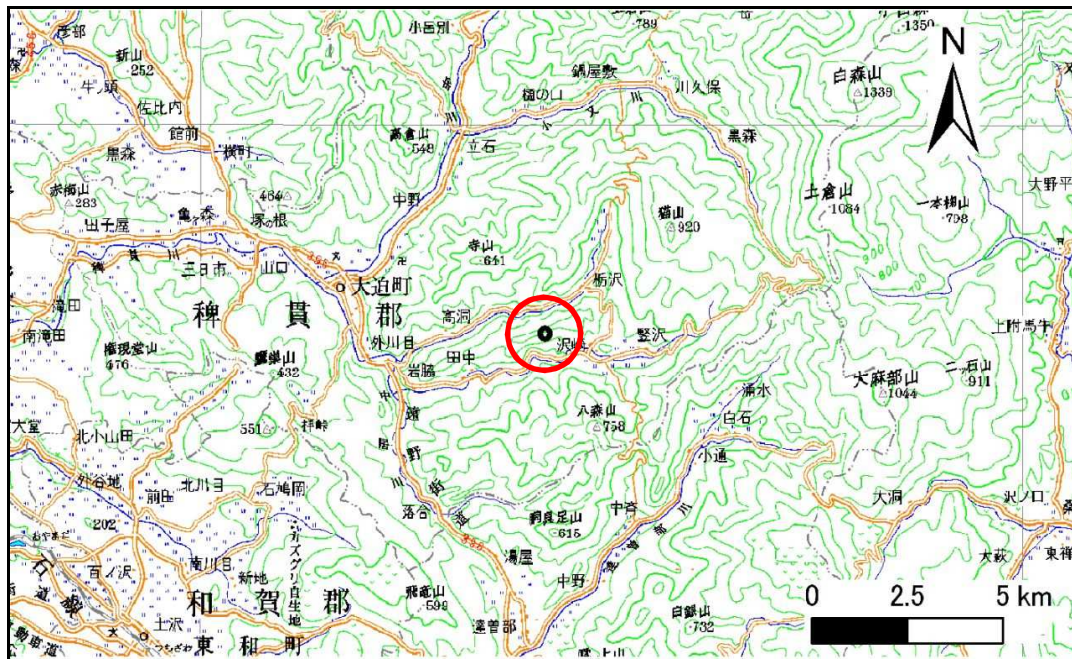


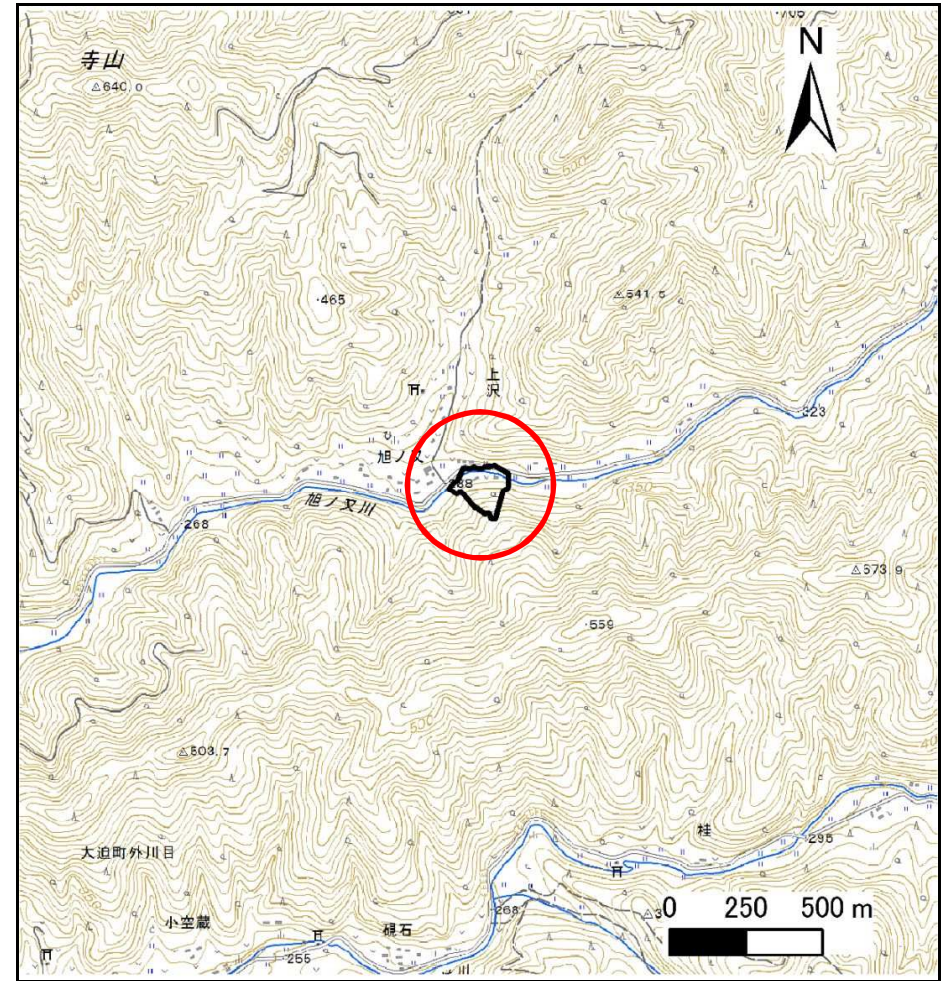
# 土砂災害防止に関する基礎調査(急傾斜地の崩壊)

表紙 概況、位置図

自然現象の種類	急傾斜地の崩壊
箇所番号	112B2022
箇所名	旭の又-1
所在地	花巻市大迫町外川目旭の又
調査機関	県南広域振興局土木部花巻土木センター



位置図(S=1:200,000)



概況図(S=1:25,000)

# 急傾斜地の崩壊区域調書

様式3-1 危害のおそれのある土地、著しい危害のおそれのある土地の設定図

調査年度

平成25年度

急傾斜地の位置

箇所番号

112B2022

箇所名

旭の又-1

所在地

花巻市大迫町外川目旭の又



## 凡例

■ 上端

▲ 下端

■ 著しい危害のおそれのある土地の区域

■ 危害のおそれのある土地の区域

■ 土石等の堆積高が3mを超える範囲

■ 土石等の移動による力が100kN/m<sup>2</sup>を超える範囲

■ 横断側線

1:1,500

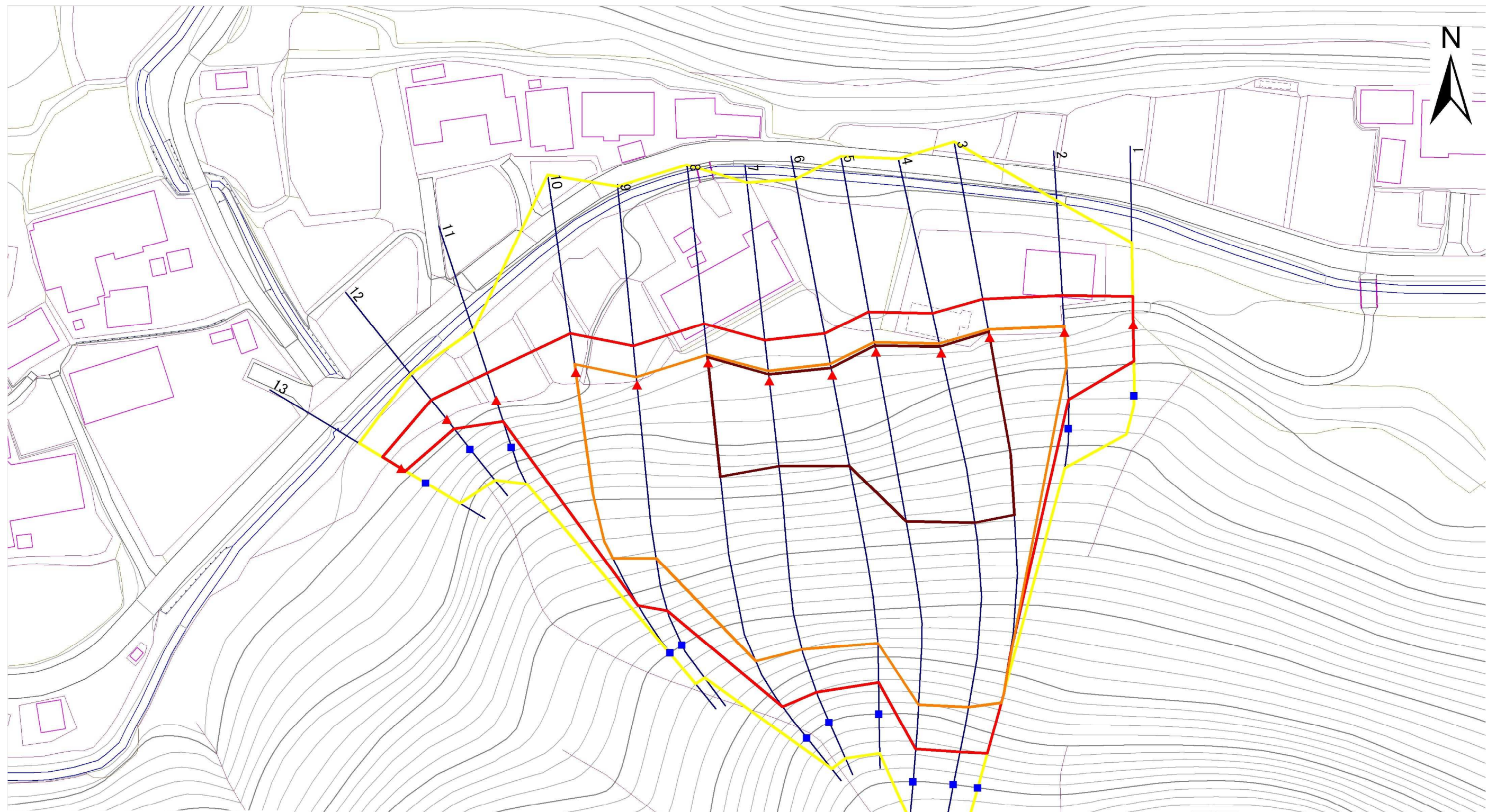
0 50 100 m

# 急傾斜地の崩壊区域調書

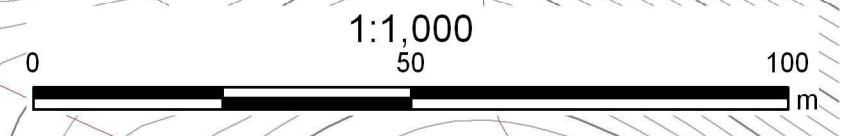
様式3-1 危害のおそれのある土地、著しい危害のおそれのある土地の設定図

調査年度 平成25年度

急傾斜地の位置	箇所番号	112B2022	箇所名	旭の又-1	所在地	花巻市大迫町外川目旭の又
---------	------	----------	-----	-------	-----	--------------



- 凡例
- 上端
  - ▲ 下端
  - 著しい危害のおそれのある土地の区域
  - 危害のおそれのある土地の区域
  - 土石等の堆積高が3mを超える範囲
  - 土石等の移動による力が100kN/m<sup>2</sup>を超える範囲
  - 横断側線



# 急傾斜地の崩壊区域調書

様式3-2 建築物に作用すると想定される衝撃に関する事項(1/1)

調査年度

平成25年度

急傾斜地の位置		箇所番号			箇所名				所在地		花巻市大迫町外川目旭の又					
横断 測線 番号	急傾斜地の下端に隣接する土地								急傾斜地内							
	土石等の移動の高さと力の大きさ				土石等の堆積高さと力の大きさ				土石等の移動の高さと力の大きさ				土石等の堆積高さと力の大きさ			
	区分	高さ (m)	下端からの距離 (m)	力の大きさ (kN/m <sup>2</sup> )	区分	下端からの水平 距離(m)	高さ (m)	力の大きさ (kN/m <sup>2</sup> )	区分	高さ (m)	上端からの比高 (m)	力の大きさ (kN/m <sup>2</sup> )	区分	上端からの比高 (m)	高さ (m)	力の大きさ (kN/m <sup>2</sup> )
1	100kN/㎡を超える	-	- ~ -	-	3mを超える	- ~ -	-	-	100kN/㎡を超える	-	- ~ -	-	3mを超える	- ~ -	-	-
	それ以外	1.00	0.00 ~ 7.10	90.18	それ以外	0.00 ~ 7.10	1.93	9.76	それ以外	1.00	5.00 ~ 10.30	90.18	それ以外	5.00 ~ 10.30	1.93	9.76
2	100kN/㎡を超える	1.00	0.00 ~ 1.51	122.95	3mを超える	- ~ -	-	-	100kN/㎡を超える	1.00	10.81 ~ 16.60	122.95	3mを超える	- ~ -	-	-
	それ以外	1.00	1.51 ~ 9.29	100.00	それ以外	0.00 ~ 9.29	2.26	11.41	それ以外	1.00	5.00 ~ 10.81	100.00	それ以外	5.00 ~ 16.60	2.26	11.41
3	100kN/㎡を超える	1.00	0.00 ~ 2.08	132.21	3mを超える	0.00 ~ 1.48	3.57	18.03	100kN/㎡を超える	1.00	12.69 ~ 66.01	132.21	3mを超える	40.00 ~ 66.01	3.57	18.03
	それ以外	1.00	2.08 ~ 9.87	100.00	それ以外	1.48 ~ 9.87	3.00	15.16	それ以外	1.00	5.00 ~ 12.69	100.00	それ以外	5.00 ~ 40.00	3.00	15.16
4	100kN/㎡を超える	1.00	0.00 ~ 2.43	138.04	3mを超える	0.00 ~ 1.61	3.63	18.37	100kN/㎡を超える	1.00	11.96 ~ 66.21	138.04	3mを超える	40.00 ~ 66.21	3.63	18.37
	それ以外	1.00	2.43 ~ 10.22	100.00	それ以外	1.61 ~ 10.22	3.00	15.16	それ以外	1.00	5.00 ~ 11.96	100.00	それ以外	5.00 ~ 40.00	3.00	15.16
5	100kN/㎡を超える	1.00	0.00 ~ 2.50	139.20	3mを超える	0.00 ~ 1.64	3.65	18.44	100kN/㎡を超える	1.00	11.84 ~ 66.26	139.20	3mを超える	40.00 ~ 66.26	3.65	18.44
	それ以外	1.00	2.50 ~ 10.29	100.00	それ以外	1.64 ~ 10.29	3.00	15.16	それ以外	1.00	5.00 ~ 11.84	100.00	それ以外	5.00 ~ 40.00	3.00	15.16
6	100kN/㎡を超える	1.00	0.00 ~ 2.82	144.62	3mを超える	0.00 ~ 1.77	3.72	18.82	100kN/㎡を超える	1.00	11.31 ~ 54.86	144.62	3mを超える	40.00 ~ 54.86	3.72	18.82
	それ以外	1.00	2.82 ~ 10.61	100.00	それ以外	1.77 ~ 10.61	3.00	15.16	それ以外	1.00	5.00 ~ 11.31	100.00	それ以外	5.00 ~ 40.00	3.00	15.16
7	100kN/㎡を超える	1.00	0.00 ~ 2.46	138.44	3mを超える	0.00 ~ 1.63	3.64	18.42	100kN/㎡を超える	1.00	11.88 ~ 53.08	138.44	3mを超える	40.00 ~ 53.08	3.64	18.42
	それ以外	1.00	2.46 ~ 10.24	100.00	それ以外	1.63 ~ 10.24	3.00	15.16	それ以外	1.00	5.00 ~ 11.88	100.00	それ以外	5.00 ~ 40.00	3.00	15.16
8	100kN/㎡を超える	1.00	0.00 ~ 2.07	132.05	3mを超える	0.00 ~ 1.48	3.57	18.03	100kN/㎡を超える	1.00	12.69 ~ 56.58	132.05	3mを超える	40.00 ~ 56.58	3.57	18.03
	それ以外	1.00	2.07 ~ 9.86	100.00	それ以外	1.48 ~ 9.86	3.00	15.16	それ以外	1.00	5.00 ~ 12.69	100.00	それ以外	5.00 ~ 40.00	3.00	15.16
9	100kN/㎡を超える	1.00	0.00 ~ 1.97	130.37	3mを超える	- ~ -	-	-	100kN/㎡を超える	1.00	12.69 ~ 38.06	130.37	3mを超える	- ~ -	-	-
	それ以外	1.00	1.97 ~ 9.75	100.00	それ以外	0.00 ~ 9.75	2.79	14.09	それ以外	1.00	5.00 ~ 12.69	100.00	それ以外	5.00 ~ 38.06	2.79	14.09
10	100kN/㎡を超える	1.00	0.00 ~ 1.99	130.81	3mを超える	0.00 ~ 0.57	3.23	16.33	100kN/㎡を超える	1.00	12.69 ~ 40.39	130.81	3mを超える	40.00 ~ 40.39	3.23	16.33
	それ以外	1.00	1.99 ~ 9.78	100.00	それ以外	0.57 ~ 9.78	3.00	15.16	それ以外	1.00	5.00 ~ 12.69	100.00	それ以外	5.00 ~ 40.00	3.00	15.16
11	100kN/㎡を超える	-	- ~ -	-	3mを超える	- ~ -	-	-	100kN/㎡を超える	-	- ~ -	-	3mを超える	- ~ -	-	-
	それ以外	1.00	0.00 ~ 7.22	91.94	それ以外	0.00 ~ 0.00	1.74	8.80	それ以外	1.00	5.00 ~ 9.20	91.94	それ以外	5.00 ~ 9.20	1.74	8.80
12	100kN/㎡を超える	-	- ~ -	-	3mを超える	- ~ -	-	-	100kN/㎡を超える	-	- ~ -	-	3mを超える	- ~ -	-	-
	それ以外	1.00	0.00 ~ 6.27	78.76	それ以外	0.00 ~ 0.00	1.77	8.94	それ以外	1.00	5.00 ~ 7.30	78.76	それ以外	5.00 ~ 7.30	1.77	8.94
13	100kN/㎡を超える	-	- ~ -	-	3mを超える	- ~ -	-	-	100kN/㎡を超える	-	- ~ -	-	3mを超える	- ~ -	-	-
	それ以外	1.00	0.00 ~ 5.45	67.99	それ以外	0.00 ~ 5.45	1.84	9.31	それ以外	1.00	5.00 ~ 6.10	67.99	それ以外	5.00 ~ 6.10	1.84	9.31
	100kN/㎡を超える				3mを超える				100kN/㎡を超える				3mを超える			
	それ以外				それ以外				それ以外				それ以外			
	100kN/㎡を超える				3mを超える				100kN/㎡を超える				3mを超える			
	それ以外				それ以外				それ以外				それ以外			