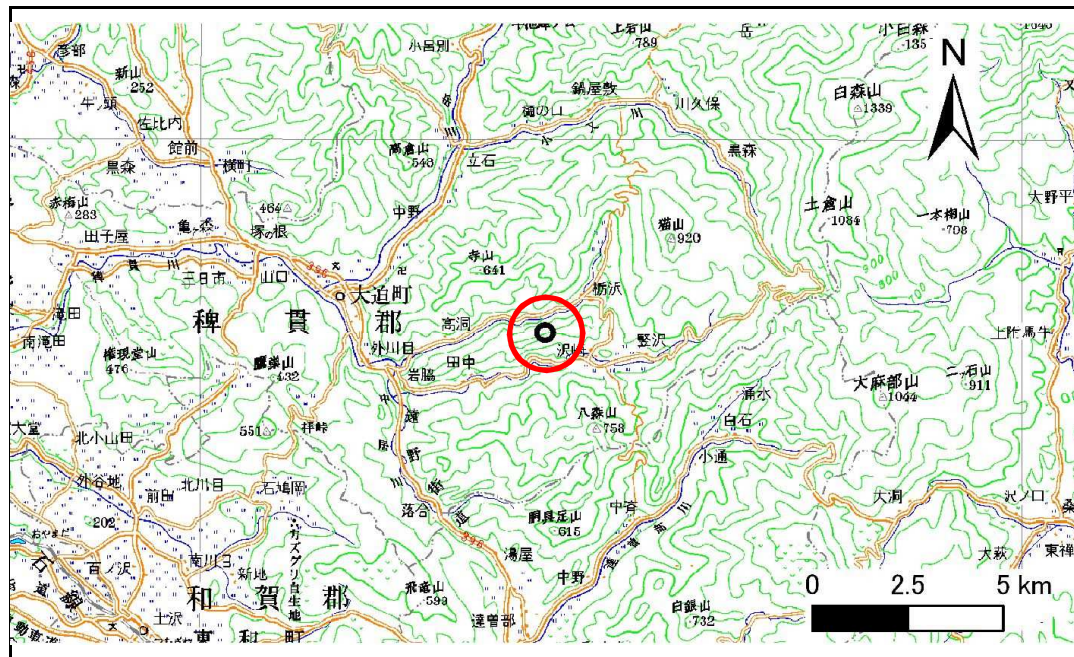


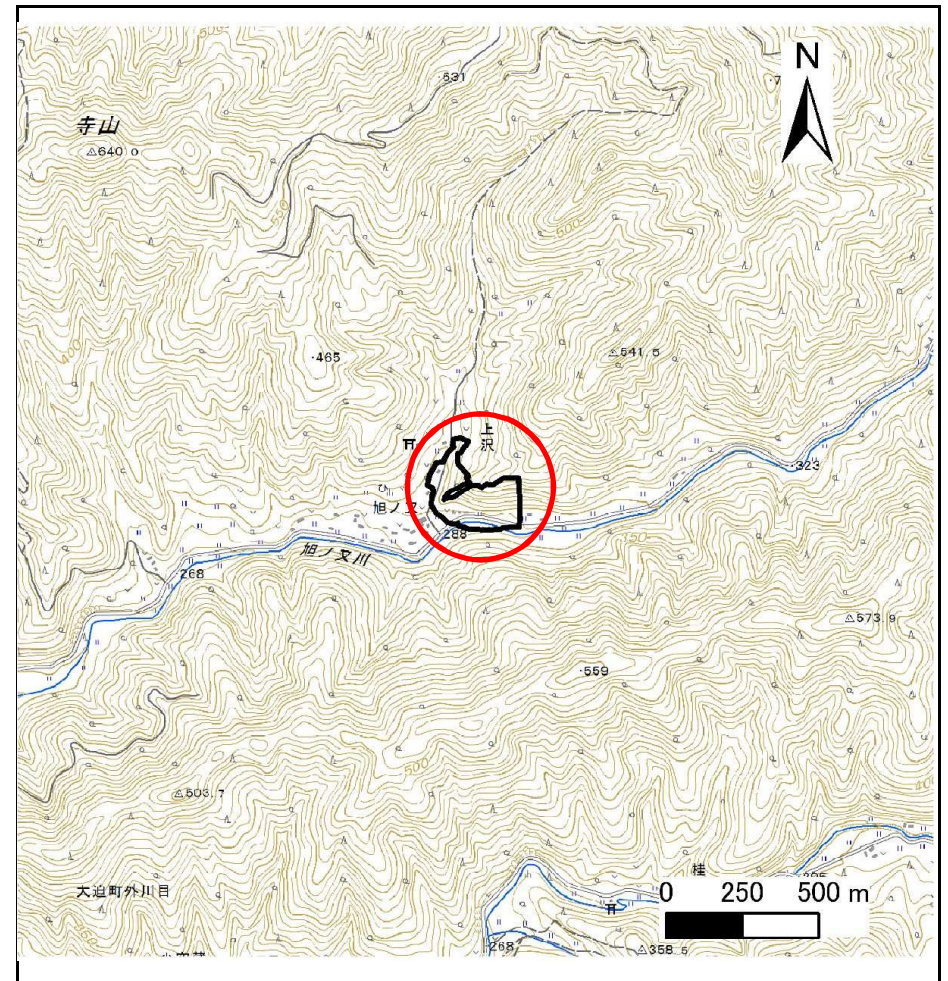
土砂災害防止に関する基礎調査(急傾斜地の崩壊)

表紙 概況、位置図

自然現象の種類	急傾斜地の崩壊
箇所番号	112B2021
箇所名	旭の又
所在地	花巻市大迫町外川目旭の又
調査機関	県南広域振興局土木部花巻土木センター



位置図(S=1:200,000)



概況図(S=1:25,000)

急傾斜地の崩壊区域調書

様式3-1 危害のおそれのある土地、著しい危害のおそれのある土地の設定図

調査年度

平成25年度

急傾斜地の位置

箇所番号

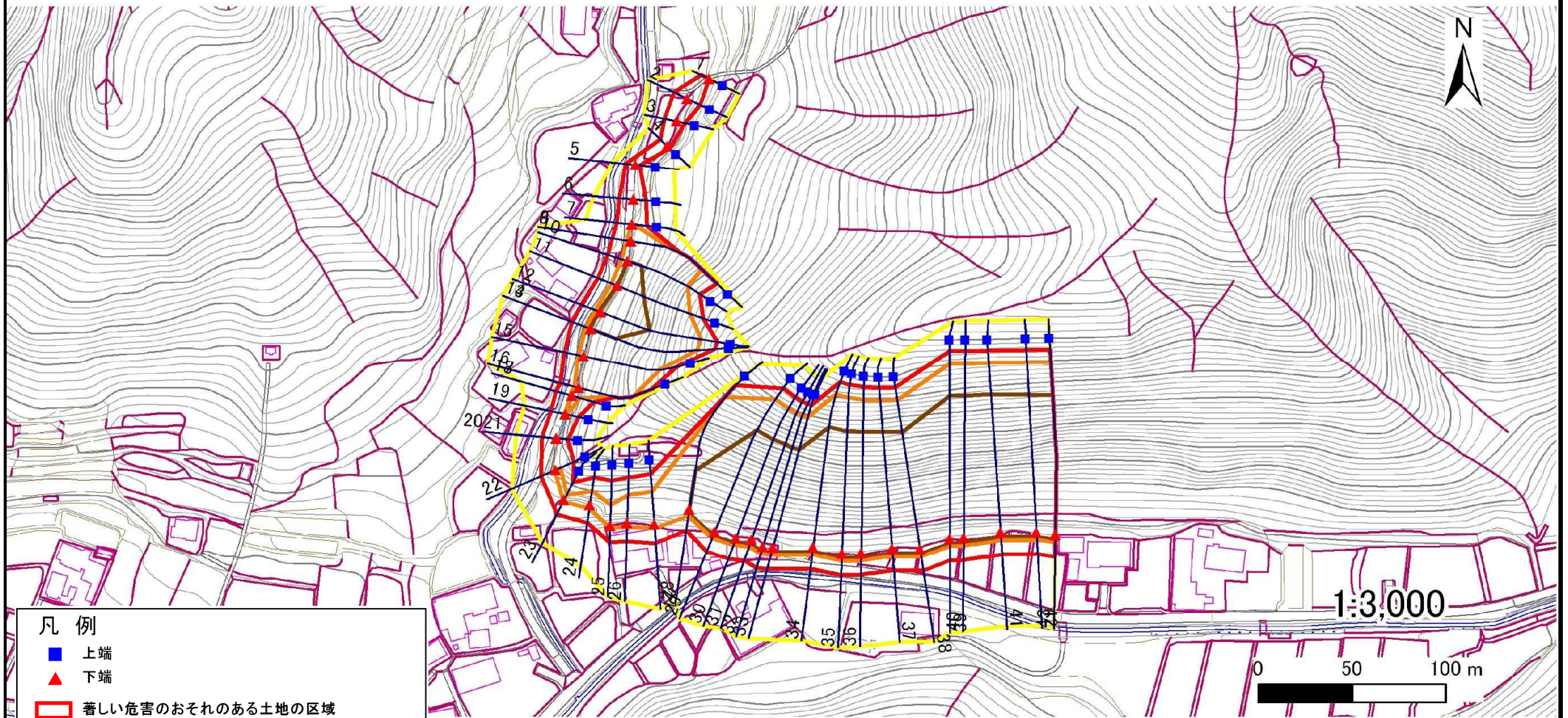
112B2021

箇所名

旭の又

所在地

花巻市大迫町外川目旭の又



凡例

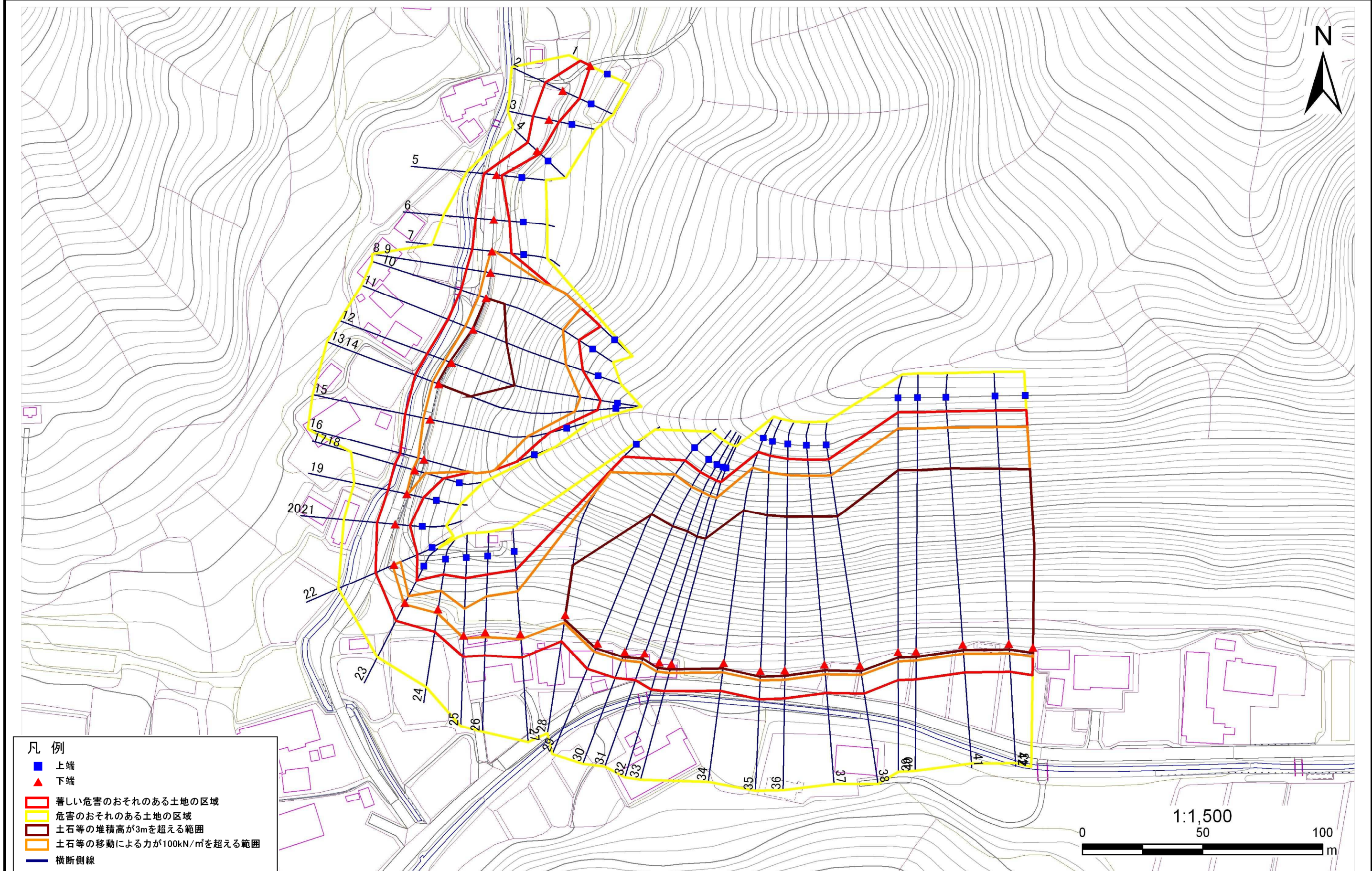
- 上端
- ▲ 下端
- 著しい危害のおそれのある土地の区域
- 危害のおそれのある土地の区域
- 土石等の堆積高が3mを超える範囲
- 土石等の移動による力が100kN/m²を超える範囲
- 横断側線

急傾斜地の崩壊区域調書

様式3-1 危害のおそれのある土地、著しい危害のおそれのある土地の設定図

調査年度 平成25年度

急傾斜地の位置 箇所番号 112B2021 箇所名 旭の又 所在地 花巻市大迫町外川目旭の又



- 凡例
- 上端
 - ▲ 下端
 - 著しい危害のおそれのある土地の区域
 - 危害のおそれのある土地の区域
 - 土石等の堆積高が3mを超える範囲
 - 土石等の移動による力が100kN/m²を超える範囲
 - 横断側線

急傾斜地の崩壊区域調書

様式3-2 建築物に作用すると想定される衝撃に関する事項(1/3)

調査年度

平成25年度

急傾斜地の位置		箇所番号			箇所名				所在地		花巻市大迫町外川目旭の又					
横断 測線 番号	急傾斜地の下端に隣接する土地								急傾斜地内							
	土石等の移動の高さと力の大きさ				土石等の堆積高さと力の大きさ				土石等の移動の高さと力の大きさ				土石等の堆積高さと力の大きさ			
	区分	高さ (m)	下端からの距離 (m)	力の大きさ (kN/m ²)	区分	下端からの水平 距離(m)	高さ (m)	力の大きさ (kN/m ²)	区分	高さ (m)	上端からの比高 (m)	力の大きさ (kN/m ²)	区分	上端からの比高 (m)	高さ (m)	力の大きさ (kN/m ²)
1	100kN/㎡を超える	-	- ~ -	-	3mを超える	- ~ -	-	-	100kN/㎡を超える	-	- ~ -	-	3mを超える	- ~ -	-	-
	それ以外	1.00	0.00 ~ 4.68	58.40	それ以外	0.00 ~ 0.00	1.63	8.22	それ以外	1.00	5.00 ~ 5.00	58.40	それ以外	5.00 ~ 5.00	1.63	8.22
2	100kN/㎡を超える	1.00	0.00 ~ 0.33	104.89	3mを超える	- ~ -	-	-	100kN/㎡を超える	1.00	10.88 ~ 11.78	104.89	3mを超える	- ~ -	-	-
	それ以外	1.00	0.33 ~ 8.12	100.00	それ以外	0.00 ~ 8.12	2.32	11.75	それ以外	1.00	5.00 ~ 10.88	100.00	それ以外	5.00 ~ 11.78	2.32	11.75
3	100kN/㎡を超える	-	- ~ -	-	3mを超える	- ~ -	-	-	100kN/㎡を超える	-	- ~ -	-	3mを超える	- ~ -	-	-
	それ以外	1.00	0.00 ~ 6.86	86.78	それ以外	0.00 ~ 6.86	1.89	9.53	それ以外	1.00	5.00 ~ 8.75	86.78	それ以外	5.00 ~ 8.75	1.89	9.53
4	100kN/㎡を超える	-	- ~ -	-	3mを超える	- ~ -	-	-	100kN/㎡を超える	-	- ~ -	-	3mを超える	- ~ -	-	-
	それ以外	1.00	0.00 ~ 5.29	65.99	それ以外	0.00 ~ 5.29	2.06	10.39	それ以外	1.00	5.00 ~ 6.92	65.99	それ以外	5.00 ~ 6.92	2.06	10.39
5	100kN/㎡を超える	-	- ~ -	-	3mを超える	- ~ -	-	-	100kN/㎡を超える	-	- ~ -	-	3mを超える	- ~ -	-	-
	それ以外	1.00	0.00 ~ 5.28	65.87	それ以外	0.00 ~ 0.00	1.57	7.91	それ以外	1.00	5.00 ~ 6.20	65.87	それ以外	5.00 ~ 6.20	1.57	7.91
6	100kN/㎡を超える	-	- ~ -	-	3mを超える	- ~ -	-	-	100kN/㎡を超える	-	- ~ -	-	3mを超える	- ~ -	-	-
	それ以外	1.00	0.00 ~ 7.74	99.28	それ以外	0.00 ~ 7.74	2.29	11.57	それ以外	1.00	5.00 ~ 10.60	99.28	それ以外	5.00 ~ 10.60	2.29	11.57
7	100kN/㎡を超える	1.00	0.00 ~ 0.48	107.17	3mを超える	- ~ -	-	-	100kN/㎡を超える	1.00	11.22 ~ 12.60	107.17	3mを超える	- ~ -	-	-
	それ以外	1.00	0.48 ~ 8.27	100.00	それ以外	0.00 ~ 8.27	2.38	12.04	それ以外	1.00	5.00 ~ 11.22	100.00	それ以外	5.00 ~ 12.60	2.38	12.04
8	100kN/㎡を超える	1.00	0.00 ~ 2.35	136.72	3mを超える	- ~ -	-	-	100kN/㎡を超える	1.00	11.83 ~ 37.09	136.72	3mを超える	- ~ -	-	-
	それ以外	1.00	2.35 ~ 10.14	100.00	それ以外	0.00 ~ 10.14	2.85	14.42	それ以外	1.00	5.00 ~ 11.83	100.00	それ以外	5.00 ~ 37.09	2.85	14.42
9	100kN/㎡を超える	1.00	0.00 ~ 2.35	136.72	3mを超える	- ~ -	-	-	100kN/㎡を超える	1.00	11.83 ~ 37.09	136.72	3mを超える	- ~ -	-	-
	それ以外	1.00	2.35 ~ 10.14	100.00	それ以外	0.00 ~ 10.14	2.85	14.42	それ以外	1.00	5.00 ~ 11.83	100.00	それ以外	5.00 ~ 37.09	2.85	14.42
10	100kN/㎡を超える	1.00	0.00 ~ 3.26	152.15	3mを超える	0.00 ~ 0.13	3.07	15.50	100kN/㎡を超える	1.00	10.62 ~ 35.66	152.15	3mを超える	30.00 ~ 35.66	3.07	15.50
	それ以外	1.00	3.26 ~ 11.04	100.00	それ以外	0.13 ~ 11.04	3.00	15.16	それ以外	1.00	5.00 ~ 10.62	100.00	それ以外	5.00 ~ 30.00	3.00	15.16
11	100kN/㎡を超える	1.00	0.00 ~ 3.47	155.86	3mを超える	0.00 ~ 0.19	3.10	15.65	100kN/㎡を超える	1.00	10.57 ~ 41.07	155.86	3mを超える	30.00 ~ 41.07	3.10	15.65
	それ以外	1.00	3.47 ~ 11.25	100.00	それ以外	0.19 ~ 11.25	3.00	15.16	それ以外	1.00	5.00 ~ 10.57	100.00	それ以外	5.00 ~ 30.00	3.00	15.16
12	100kN/㎡を超える	1.00	0.00 ~ 3.24	151.84	3mを超える	0.00 ~ 1.07	3.48	17.60	100kN/㎡を超える	1.00	10.80 ~ 49.02	151.84	3mを超える	30.00 ~ 49.02	3.48	17.60
	それ以外	1.00	3.24 ~ 11.02	100.00	それ以外	1.07 ~ 11.02	3.00	15.16	それ以外	1.00	5.00 ~ 10.80	100.00	それ以外	5.00 ~ 30.00	3.00	15.16
13	100kN/㎡を超える	1.00	0.00 ~ 2.90	146.04	3mを超える	0.00 ~ 0.91	3.40	17.17	100kN/㎡を超える	1.00	11.17 ~ 49.09	146.04	3mを超える	40.00 ~ 49.09	3.40	17.17
	それ以外	1.00	2.90 ~ 10.69	100.00	それ以外	0.91 ~ 10.69	3.00	15.16	それ以外	1.00	5.00 ~ 11.17	100.00	それ以外	5.00 ~ 40.00	3.00	15.16
14	100kN/㎡を超える	1.00	0.00 ~ 2.90	146.04	3mを超える	0.00 ~ 0.91	3.40	17.17	100kN/㎡を超える	1.00	11.17 ~ 49.14	146.04	3mを超える	40.00 ~ 49.14	3.40	17.17
	それ以外	1.00	2.90 ~ 10.69	100.00	それ以外	0.91 ~ 10.69	3.00	15.16	それ以外	1.00	5.00 ~ 11.17	100.00	それ以外	5.00 ~ 40.00	3.00	15.16
15	100kN/㎡を超える	1.00	0.00 ~ 2.87	145.42	3mを超える	- ~ -	-	-	100kN/㎡を超える	1.00	11.06 ~ 38.20	145.42	3mを超える	- ~ -	-	-
	それ以外	1.00	2.87 ~ 10.65	100.00	それ以外	0.00 ~ 10.65	2.95	14.90	それ以外	1.00	5.00 ~ 11.06	100.00	それ以外	5.00 ~ 38.20	2.95	14.90

急傾斜地の崩壊区域調書

様式3-2 建築物に作用すると想定される衝撃に関する事項(2/3)

調査年度 平成25年度

急傾斜地の位置		箇所番号 112B2021			箇所名 旭の又		所在地 花巻市大迫町外川目旭の又									
横断 測線 番号	急傾斜地の下端に隣接する土地								急傾斜地内							
	土石等の移動の高さと力の大きさ				土石等の堆積高さと力の大きさ				土石等の移動の高さと力の大きさ				土石等の堆積高さと力の大きさ			
	区分	高さ (m)	下端からの距離 (m)	力の大きさ (kN/m ²)	区分	下端からの水平 距離(m)	高さ (m)	力の大きさ (kN/m ²)	区分	高さ (m)	上端からの比高 (m)	力の大きさ (kN/m ²)	区分	上端からの比高 (m)	高さ (m)	力の大きさ (kN/m ²)
16	100kN/㎡を超える	1.00	0.00 ~ 2.47	138.59	3mを超える	- ~ -	-	-	100kN/㎡を超える	1.00	11.35 ~ 30.60	138.59	3mを超える	- ~ -	-	-
	それ以外	1.00	2.47 ~ 10.25	100.00	それ以外	0.00 ~ 10.25	2.91	14.68	それ以外	1.00	5.00 ~ 11.35	100.00	それ以外	5.00 ~ 30.60	2.91	14.68
17	100kN/㎡を超える	1.00	0.00 ~ 0.98	114.75	3mを超える	- ~ -	-	-	100kN/㎡を超える	1.00	10.64 ~ 13.80	114.75	3mを超える	- ~ -	-	-
	それ以外	1.00	0.98 ~ 8.77	100.00	それ以外	0.00 ~ 8.77	2.12	10.69	それ以外	1.00	5.00 ~ 10.64	100.00	それ以外	5.00 ~ 13.80	2.12	10.69
18	100kN/㎡を超える	1.00	0.00 ~ 0.98	114.75	3mを超える	- ~ -	-	-	100kN/㎡を超える	1.00	10.64 ~ 13.80	114.75	3mを超える	- ~ -	-	-
	それ以外	1.00	0.98 ~ 8.77	100.00	それ以外	0.00 ~ 8.77	2.12	10.69	それ以外	1.00	5.00 ~ 10.64	100.00	それ以外	5.00 ~ 13.80	2.12	10.69
19	100kN/㎡を超える	1.00	0.00 ~ 0.15	102.14	3mを超える	- ~ -	-	-	100kN/㎡を超える	1.00	10.82 ~ 11.20	102.14	3mを超える	- ~ -	-	-
	それ以外	1.00	0.15 ~ 7.93	100.00	それ以外	0.00 ~ 7.93	1.87	9.47	それ以外	1.00	5.00 ~ 10.82	100.00	それ以外	5.00 ~ 11.20	1.87	9.47
20	100kN/㎡を超える	-	- ~ -	-	3mを超える	- ~ -	-	-	100kN/㎡を超える	-	- ~ -	-	3mを超える	- ~ -	-	-
	それ以外	1.00	0.00 ~ 7.60	97.36	それ以外	0.00 ~ 7.60	1.94	9.79	それ以外	1.00	5.00 ~ 10.80	97.36	それ以外	5.00 ~ 10.80	1.94	9.79
21	100kN/㎡を超える	-	- ~ -	-	3mを超える	- ~ -	-	-	100kN/㎡を超える	-	- ~ -	-	3mを超える	- ~ -	-	-
	それ以外	1.00	0.00 ~ 7.60	97.36	それ以外	0.00 ~ 7.60	2.39	12.08	それ以外	1.00	5.00 ~ 10.80	97.36	それ以外	5.00 ~ 10.80	2.39	12.08
22	100kN/㎡を超える	1.00	0.00 ~ 0.71	110.52	3mを超える	- ~ -	-	-	100kN/㎡を超える	1.00	10.59 ~ 12.70	110.52	3mを超える	- ~ -	-	-
	それ以外	1.00	0.71 ~ 8.49	100.00	それ以外	0.00 ~ 8.49	2.13	10.78	それ以外	1.00	5.00 ~ 10.59	100.00	それ以外	5.00 ~ 12.70	2.13	10.78
23	100kN/㎡を超える	1.00	0.00 ~ 0.76	111.29	3mを超える	- ~ -	-	-	100kN/㎡を超える	1.00	10.56 ~ 12.80	111.29	3mを超える	- ~ -	-	-
	それ以外	1.00	0.76 ~ 8.54	100.00	それ以外	0.00 ~ 8.54	2.15	10.88	それ以外	1.00	5.00 ~ 10.56	100.00	それ以外	5.00 ~ 12.80	2.15	10.88
24	100kN/㎡を超える	1.00	0.00 ~ 1.71	126.21	3mを超える	- ~ -	-	-	100kN/㎡を超える	1.00	10.53 ~ 16.50	126.21	3mを超える	- ~ -	-	-
	それ以外	1.00	1.71 ~ 9.50	100.00	それ以外	0.00 ~ 9.50	2.38	12.04	それ以外	1.00	5.00 ~ 10.53	100.00	それ以外	5.00 ~ 16.50	2.38	12.04
25	100kN/㎡を超える	1.00	0.00 ~ 1.15	117.28	3mを超える	- ~ -	-	-	100kN/㎡を超える	1.00	12.48 ~ 18.98	117.28	3mを超える	- ~ -	-	-
	それ以外	1.00	1.15 ~ 8.93	100.00	それ以外	0.00 ~ 8.93	2.11	10.65	それ以外	1.00	5.00 ~ 12.48	100.00	それ以外	5.00 ~ 18.98	2.11	10.65
26	100kN/㎡を超える	1.00	0.00 ~ 1.96	130.19	3mを超える	- ~ -	-	-	100kN/㎡を超える	1.00	11.09 ~ 20.84	130.19	3mを超える	- ~ -	-	-
	それ以外	1.00	1.96 ~ 9.74	100.00	それ以外	0.00 ~ 9.74	2.52	12.76	それ以外	1.00	5.00 ~ 11.09	100.00	それ以外	5.00 ~ 20.84	2.52	12.76
27	100kN/㎡を超える	1.00	0.00 ~ 2.15	133.35	3mを超える	- ~ -	-	-	100kN/㎡を超える	1.00	11.08 ~ 22.68	133.35	3mを超える	- ~ -	-	-
	それ以外	1.00	2.15 ~ 9.93	100.00	それ以外	0.00 ~ 9.93	2.53	12.76	それ以外	1.00	5.00 ~ 11.08	100.00	それ以外	5.00 ~ 22.68	2.53	12.76
28	100kN/㎡を超える	1.00	0.00 ~ 3.24	151.85	3mを超える	0.00 ~ 1.95	3.84	19.39	100kN/㎡を超える	1.00	10.82 ~ 54.38	151.85	3mを超える	40.00 ~ 54.38	3.84	19.39
	それ以外	1.00	3.24 ~ 11.02	100.00	それ以外	1.95 ~ 11.02	3.00	15.16	それ以外	1.00	5.00 ~ 10.82	100.00	それ以外	5.00 ~ 40.00	3.00	15.16
29	100kN/㎡を超える	1.00	0.00 ~ 3.75	160.87	3mを超える	0.00 ~ 2.20	4.01	20.25	100kN/㎡を超える	1.00	10.54 ~ 69.28	160.87	3mを超える	25.00 ~ 69.28	4.01	20.25
	それ以外	1.00	3.75 ~ 11.53	100.00	それ以外	2.20 ~ 11.53	3.00	15.16	それ以外	1.00	5.00 ~ 10.54	100.00	それ以外	5.00 ~ 25.00	3.00	15.16
30	100kN/㎡を超える	1.00	0.00 ~ 3.88	163.31	3mを超える	0.00 ~ 2.30	4.08	20.61	100kN/㎡を超える	1.00	10.54 ~ 69.28	163.31	3mを超える	25.00 ~ 69.28	4.08	20.61
	それ以外	1.00	3.88 ~ 11.67	100.00	それ以外	2.30 ~ 11.67	3.00	15.16	それ以外	1.00	5.00 ~ 10.54	100.00	それ以外	5.00 ~ 25.00	3.00	15.16

急傾斜地の崩壊区域調書

様式3-2 建築物に作用すると想定される衝撃に関する事項(3/3)

調査年度 平成25年度

急傾斜地の位置		箇所番号 112B2021			箇所名 旭の又		所在地 花巻市大迫町外川目旭の又									
横断 測線 番号	急傾斜地の下端に隣接する土地								急傾斜地内							
	土石等の移動の高さと力の大きさ				土石等の堆積高さと力の大きさ				土石等の移動の高さと力の大きさ				土石等の堆積高さと力の大きさ			
	区分	高さ (m)	下端からの距離 (m)	力の大きさ (kN/m ²)	区分	下端からの水平 距離(m)	高さ (m)	力の大きさ (kN/m ²)	区分	高さ (m)	上端からの比高 (m)	力の大きさ (kN/m ²)	区分	上端からの比高 (m)	高さ (m)	力の大きさ (kN/m ²)
31	100kN/㎡を超える	1.00	0.00 ~ 3.98	165.07	3mを超える	0.00 ~ 2.38	4.14	20.95	100kN/㎡を超える	1.00	10.59 ~ 69.28	165.07	3mを超える	25.00 ~ 69.28	4.14	20.95
	それ以外	1.00	3.98 ~ 11.77	100.00	それ以外	2.38 ~ 11.77	3.00	15.16	それ以外	1.00	5.00 ~ 10.59	100.00	それ以外	5.00 ~ 25.00	3.00	15.16
32	100kN/㎡を超える	1.00	0.00 ~ 3.94	164.36	3mを超える	0.00 ~ 2.34	4.11	20.80	100kN/㎡を超える	1.00	10.56 ~ 69.28	164.36	3mを超える	25.00 ~ 69.28	4.11	20.80
	それ以外	1.00	3.94 ~ 11.73	100.00	それ以外	2.34 ~ 11.73	3.00	15.16	それ以外	1.00	5.00 ~ 10.56	100.00	それ以外	5.00 ~ 25.00	3.00	15.16
33	100kN/㎡を超える	1.00	0.00 ~ 3.97	164.91	3mを超える	0.00 ~ 2.37	4.14	20.91	100kN/㎡を超える	1.00	10.58 ~ 69.28	164.91	3mを超える	25.00 ~ 69.28	4.14	20.91
	それ以外	1.00	3.97 ~ 11.76	100.00	それ以外	2.37 ~ 11.76	3.00	15.16	それ以外	1.00	5.00 ~ 10.58	100.00	それ以外	5.00 ~ 25.00	3.00	15.16
34	100kN/㎡を超える	1.00	0.00 ~ 3.93	164.16	3mを超える	0.00 ~ 2.33	4.10	20.73	100kN/㎡を超える	1.00	10.55 ~ 76.52	164.16	3mを超える	25.00 ~ 76.52	4.10	20.73
	それ以外	1.00	3.93 ~ 11.71	100.00	それ以外	2.33 ~ 11.71	3.00	15.16	それ以外	1.00	5.00 ~ 10.55	100.00	それ以外	5.00 ~ 25.00	3.00	15.16
35	100kN/㎡を超える	1.00	0.00 ~ 3.96	164.79	3mを超える	0.00 ~ 2.35	4.12	20.85	100kN/㎡を超える	1.00	10.57 ~ 77.86	164.79	3mを超える	25.00 ~ 77.86	4.12	20.85
	それ以外	1.00	3.96 ~ 11.75	100.00	それ以外	2.35 ~ 11.75	3.00	15.16	それ以外	1.00	5.00 ~ 10.57	100.00	それ以外	5.00 ~ 25.00	3.00	15.16
36	100kN/㎡を超える	1.00	0.00 ~ 4.02	165.82	3mを超える	0.00 ~ 2.41	4.17	21.07	100kN/㎡を超える	1.00	10.62 ~ 78.39	165.82	3mを超える	25.00 ~ 78.39	4.17	21.07
	それ以外	1.00	4.02 ~ 11.81	100.00	それ以外	2.41 ~ 11.81	3.00	15.16	それ以外	1.00	5.00 ~ 10.62	100.00	それ以外	5.00 ~ 25.00	3.00	15.16
37	100kN/㎡を超える	1.00	0.00 ~ 4.04	166.17	3mを超える	0.00 ~ 2.43	4.19	21.17	100kN/㎡を超える	1.00	10.65 ~ 77.14	166.17	3mを超える	25.00 ~ 77.14	4.19	21.17
	それ以外	1.00	4.04 ~ 11.83	100.00	それ以外	2.43 ~ 11.83	3.00	15.16	それ以外	1.00	5.00 ~ 10.65	100.00	それ以外	5.00 ~ 25.00	3.00	15.16
38	100kN/㎡を超える	1.00	0.00 ~ 4.03	165.98	3mを超える	0.00 ~ 2.42	4.18	21.12	100kN/㎡を超える	1.00	10.63 ~ 77.69	165.98	3mを超える	25.00 ~ 77.69	4.18	21.12
	それ以外	1.00	4.03 ~ 11.81	100.00	それ以外	2.42 ~ 11.81	3.00	15.16	それ以外	1.00	5.00 ~ 10.63	100.00	それ以外	5.00 ~ 25.00	3.00	15.16
39	100kN/㎡を超える	1.00	0.00 ~ 4.02	165.81	3mを超える	0.00 ~ 2.40	4.16	21.04	100kN/㎡を超える	1.00	10.61 ~ 87.89	165.81	3mを超える	25.00 ~ 87.89	4.16	21.04
	それ以外	1.00	4.02 ~ 11.81	100.00	それ以外	2.40 ~ 11.81	3.00	15.16	それ以外	1.00	5.00 ~ 10.61	100.00	それ以外	5.00 ~ 25.00	3.00	15.16
40	100kN/㎡を超える	1.00	0.00 ~ 4.01	165.67	3mを超える	0.00 ~ 2.39	4.16	21.01	100kN/㎡を超える	1.00	10.60 ~ 87.39	165.67	3mを超える	25.00 ~ 87.39	4.16	21.01
	それ以外	1.00	4.01 ~ 11.80	100.00	それ以外	2.39 ~ 11.80	3.00	15.16	それ以外	1.00	5.00 ~ 10.60	100.00	それ以外	5.00 ~ 25.00	3.00	15.16
41	100kN/㎡を超える	1.00	0.00 ~ 4.05	166.33	3mを超える	0.00 ~ 2.43	4.19	21.18	100kN/㎡を超える	1.00	10.65 ~ 86.93	166.33	3mを超える	25.00 ~ 86.93	4.19	21.18
	それ以外	1.00	4.05 ~ 11.83	100.00	それ以外	2.43 ~ 11.83	3.00	15.16	それ以外	1.00	5.00 ~ 10.65	100.00	それ以外	5.00 ~ 25.00	3.00	15.16
42	100kN/㎡を超える	1.00	0.00 ~ 4.01	165.54	3mを超える	0.00 ~ 2.39	4.15	20.99	100kN/㎡を超える	1.00	10.60 ~ 85.24	165.54	3mを超える	25.00 ~ 85.24	4.15	20.99
	それ以外	1.00	4.01 ~ 11.79	100.00	それ以外	2.39 ~ 11.79	3.00	15.16	それ以外	1.00	5.00 ~ 10.60	100.00	それ以外	5.00 ~ 25.00	3.00	15.16
43	100kN/㎡を超える	1.00	0.00 ~ 3.97	164.91	3mを超える	0.00 ~ 2.36	4.13	20.85	100kN/㎡を超える	1.00	10.57 ~ 85.24	164.91	3mを超える	25.00 ~ 85.24	4.13	20.85
	それ以外	1.00	3.97 ~ 11.76	100.00	それ以外	2.36 ~ 11.76	3.00	15.16	それ以外	1.00	5.00 ~ 10.57	100.00	それ以外	5.00 ~ 25.00	3.00	15.16
	100kN/㎡を超える		~		3mを超える	~			100kN/㎡を超える		~		3mを超える	~		
	それ以外		~		それ以外	~			それ以外		~		それ以外	~		
	100kN/㎡を超える		~		3mを超える	~			100kN/㎡を超える		~		3mを超える	~		
	それ以外		~		それ以外	~			それ以外		~		それ以外	~		