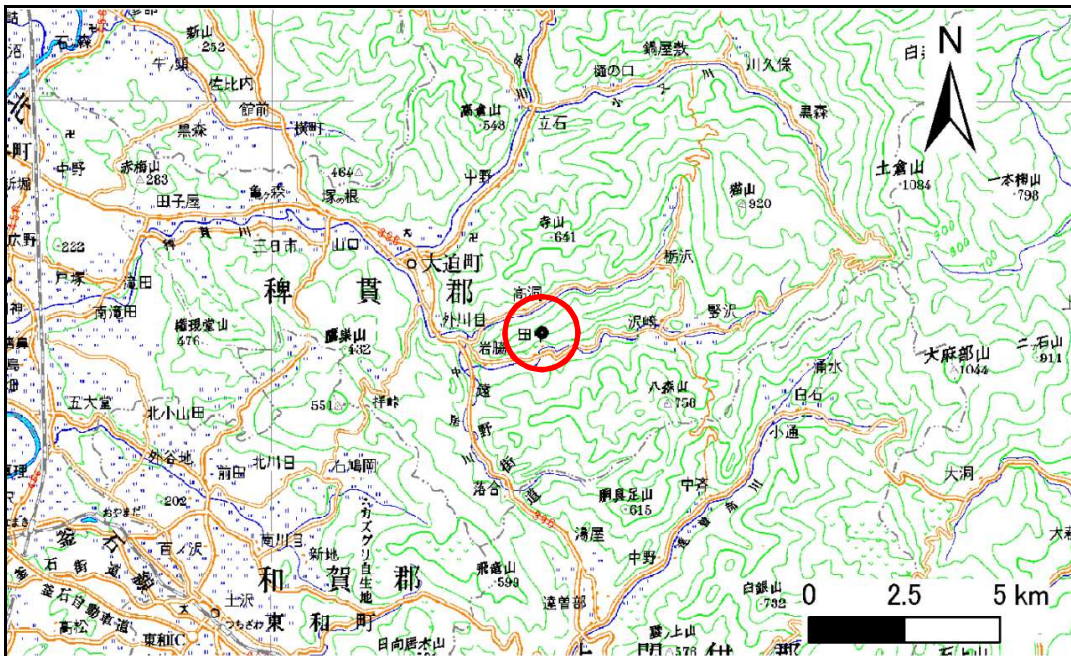


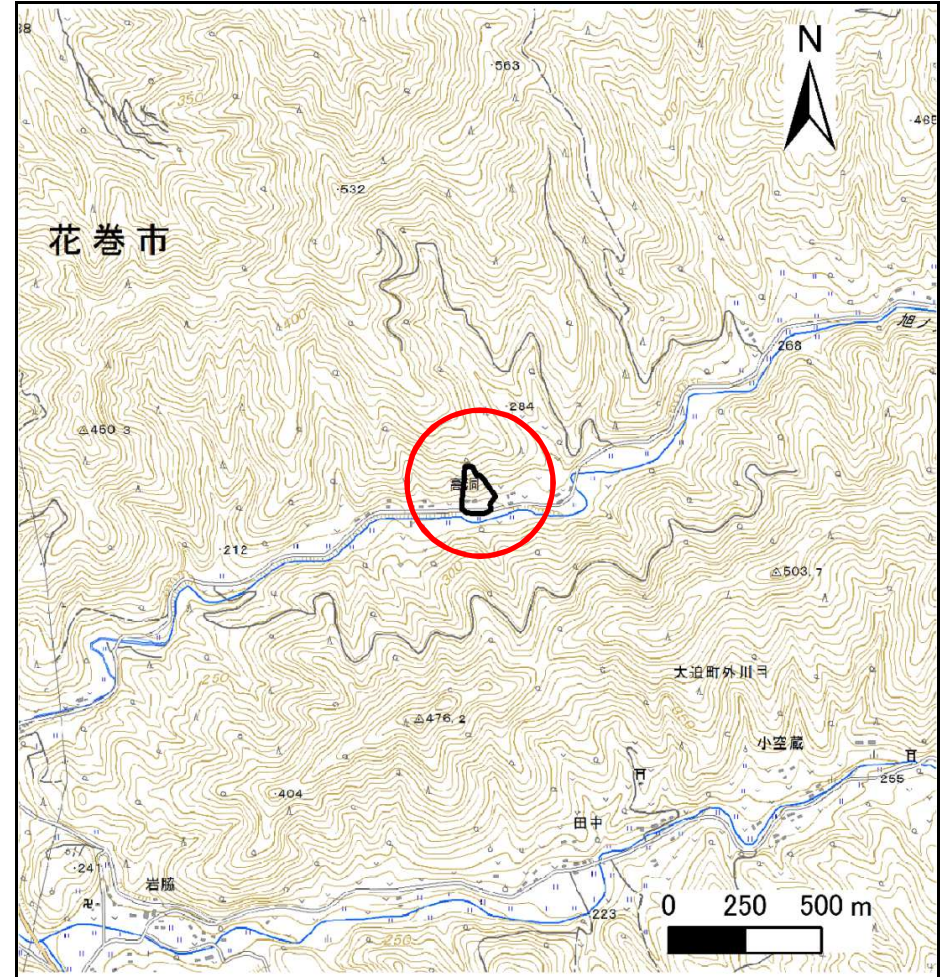
土砂災害防止に関する基礎調査(急傾斜地の崩壊)

表紙 概況、位置図

自然現象の種類	急傾斜地の崩壊
箇所番号	112B2020
箇所名	高洞-1
所在地	花巻市大迫町外川目高洞
調査機関	県南広域振興局土木部花巻土木センター



位置図(S=1:200,000)



概況図(S=1:25,000)

急傾斜地の崩壊区域調書

様式3-1 危害のおそれのある土地、著しい危害のおそれのある土地の設定図

調査年度

平成25年度

急傾斜地の位置

箇所番号

112B2020

箇所名

高洞-1

所在地

花巻市大迫町外川目高洞



急傾斜地の崩壊区域調書

様式3-1 危害のおそれのある土地、著しい危害のおそれのある土地の設定図

調査年度

平成25年度

急傾斜地の位置 箇所番号 112B2020 箇所名 高洞-1 所在地 花巻市大迫町外川目高洞



- 凡例
- 上端
 - ▲ 下端
 - 著しい危害のおそれのある土地の区域
 - 危害のおそれのある土地の区域
 - 土石等の堆積高が3mを超える範囲
 - 土石等の移動による力が100kN/m²を超える範囲
 - 横断側線



急傾斜地の崩壊区域調書

様式3-2 建築物に作用すると想定される衝撃に関する事項(1/1)

調査年度 平成25年度

急傾斜地の位置		箇所番号 112B2020			箇所名 高洞-1		所在地 花巻市大迫町外川目高洞									
横断 測線 番号	急傾斜地の下端に隣接する土地								急傾斜地内							
	土石等の移動の高さと力の大きさ				土石等の堆積高さと力の大きさ				土石等の移動の高さと力の大きさ				土石等の堆積高さと力の大きさ			
	区分	高さ (m)	下端からの距離 (m)	力の大きさ (kN/m ²)	区分	下端からの水平 距離(m)	高さ (m)	力の大きさ (kN/m ²)	区分	高さ (m)	上端からの比高 (m)	力の大きさ (kN/m ²)	区分	上端からの比高 (m)	高さ (m)	力の大きさ (kN/m ²)
1	100kN/m ² を超える	1.00	0.00 ~ 3.02	147.95	3mを超える	0.00 ~ 1.86	3.78	19.09	100kN/m ² を超える	1.00	11.04 ~ 50.82	147.95	3mを超える	40.00 ~ 50.82	3.78	19.09
	それ以外	1.00	3.02 ~ 10.80	100.00	それ以外	1.86 ~ 10.80	3.00	15.16	それ以外	1.00	5.00 ~ 11.04	100.00	それ以外	5.00 ~ 40.00	3.00	15.16
2	100kN/m ² を超える	1.00	0.00 ~ 3.17	150.71	3mを超える	0.00 ~ 1.92	3.81	19.28	100kN/m ² を超える	1.00	10.89 ~ 56.55	150.71	3mを超える	40.00 ~ 56.55	3.81	19.28
	それ以外	1.00	3.17 ~ 10.96	100.00	それ以外	1.92 ~ 10.96	3.00	15.16	それ以外	1.00	5.00 ~ 10.89	100.00	それ以外	5.00 ~ 40.00	3.00	15.16
3	100kN/m ² を超える	1.00	0.00 ~ 2.91	146.07	3mを超える	0.00 ~ 1.80	3.74	18.92	100kN/m ² を超える	1.00	11.21 ~ 58.04	146.07	3mを超える	40.00 ~ 58.04	3.74	18.92
	それ以外	1.00	2.91 ~ 10.69	100.00	それ以外	1.80 ~ 10.69	3.00	15.16	それ以外	1.00	5.00 ~ 11.21	100.00	それ以外	5.00 ~ 40.00	3.00	15.16
4	100kN/m ² を超える	1.00	0.00 ~ 2.76	143.49	3mを超える	0.00 ~ 1.74	3.71	18.73	100kN/m ² を超える	1.00	11.42 ~ 58.88	143.49	3mを超える	40.00 ~ 58.88	3.71	18.73
	それ以外	1.00	2.76 ~ 10.54	100.00	それ以外	1.74 ~ 10.54	3.00	15.16	それ以外	1.00	5.00 ~ 11.42	100.00	それ以外	5.00 ~ 40.00	3.00	15.16
5	100kN/m ² を超える	1.00	0.00 ~ 2.66	141.90	3mを超える	0.00 ~ 1.70	3.69	18.63	100kN/m ² を超える	1.00	11.55 ~ 57.15	141.90	3mを超える	40.00 ~ 57.15	3.69	18.63
	それ以外	1.00	2.66 ~ 10.45	100.00	それ以外	1.70 ~ 10.45	3.00	15.16	それ以外	1.00	5.00 ~ 11.55	100.00	それ以外	5.00 ~ 40.00	3.00	15.16
6	100kN/m ² を超える	1.00	0.00 ~ 2.38	137.09	3mを超える	- ~ -	-	-	100kN/m ² を超える	1.00	11.86 ~ 39.75	137.09	3mを超える	- ~ -	-	-
	それ以外	1.00	2.38 ~ 10.16	100.00	それ以外	0.00 ~ 10.16	2.85	14.40	それ以外	1.00	5.00 ~ 11.86	100.00	それ以外	5.00 ~ 39.75	2.85	14.40
7	100kN/m ² を超える	1.00	0.00 ~ 2.15	133.39	3mを超える	- ~ -	-	-	100kN/m ² を超える	1.00	12.23 ~ 37.01	133.39	3mを超える	- ~ -	-	-
	それ以外	1.00	2.15 ~ 9.94	100.00	それ以外	0.00 ~ 9.94	2.82	14.25	それ以外	1.00	5.00 ~ 12.23	100.00	それ以外	5.00 ~ 37.01	2.82	14.25
8	100kN/m ² を超える	1.00	0.00 ~ 1.71	126.19	3mを超える	- ~ -	-	-	100kN/m ² を超える	1.00	12.69 ~ 27.67	126.19	3mを超える	- ~ -	-	-
	それ以外	1.00	1.71 ~ 9.49	100.00	それ以外	0.00 ~ 9.49	2.69	13.61	それ以外	1.00	5.00 ~ 12.69	100.00	それ以外	5.00 ~ 27.67	2.69	13.61
9	100kN/m ² を超える	-	- ~ -	-	3mを超える	- ~ -	-	-	100kN/m ² を超える	-	- ~ -	-	3mを超える	- ~ -	-	-
	それ以外	1.00	0.00 ~ 7.26	92.51	それ以外	0.00 ~ 0.00	1.64	8.27	それ以外	1.00	5.00 ~ 9.80	92.51	それ以外	5.00 ~ 9.80	1.64	8.27
10	100kN/m ² を超える	-	- ~ -	-	3mを超える	- ~ -	-	-	100kN/m ² を超える	-	- ~ -	-	3mを超える	- ~ -	-	-
	それ以外	1.00	0.00 ~ 4.77	59.46	それ以外	0.00 ~ 0.00	1.75	8.83	それ以外	1.00	5.00 ~ 5.00	59.46	それ以外	5.00 ~ 5.00	1.75	8.83
	100kN/m ² を超える				3mを超える				100kN/m ² を超える				3mを超える			
	それ以外				それ以外				それ以外				それ以外			
	100kN/m ² を超える				3mを超える				100kN/m ² を超える				3mを超える			
	それ以外				それ以外				それ以外				それ以外			
	100kN/m ² を超える				3mを超える				100kN/m ² を超える				3mを超える			
	それ以外				それ以外				それ以外				それ以外			
	100kN/m ² を超える				3mを超える				100kN/m ² を超える				3mを超える			
	それ以外				それ以外				それ以外				それ以外			