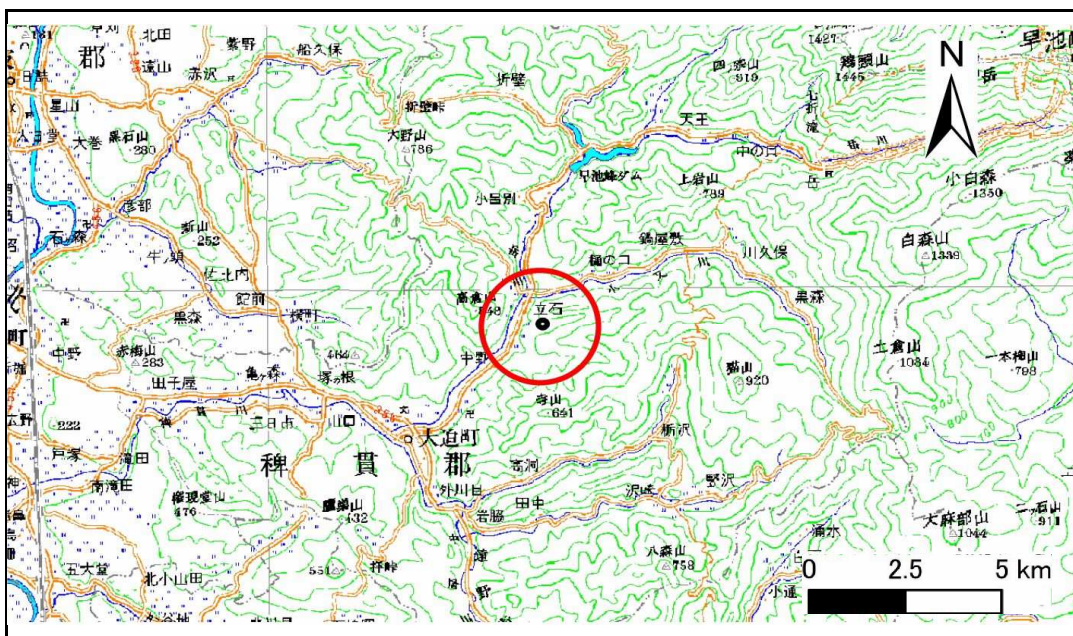


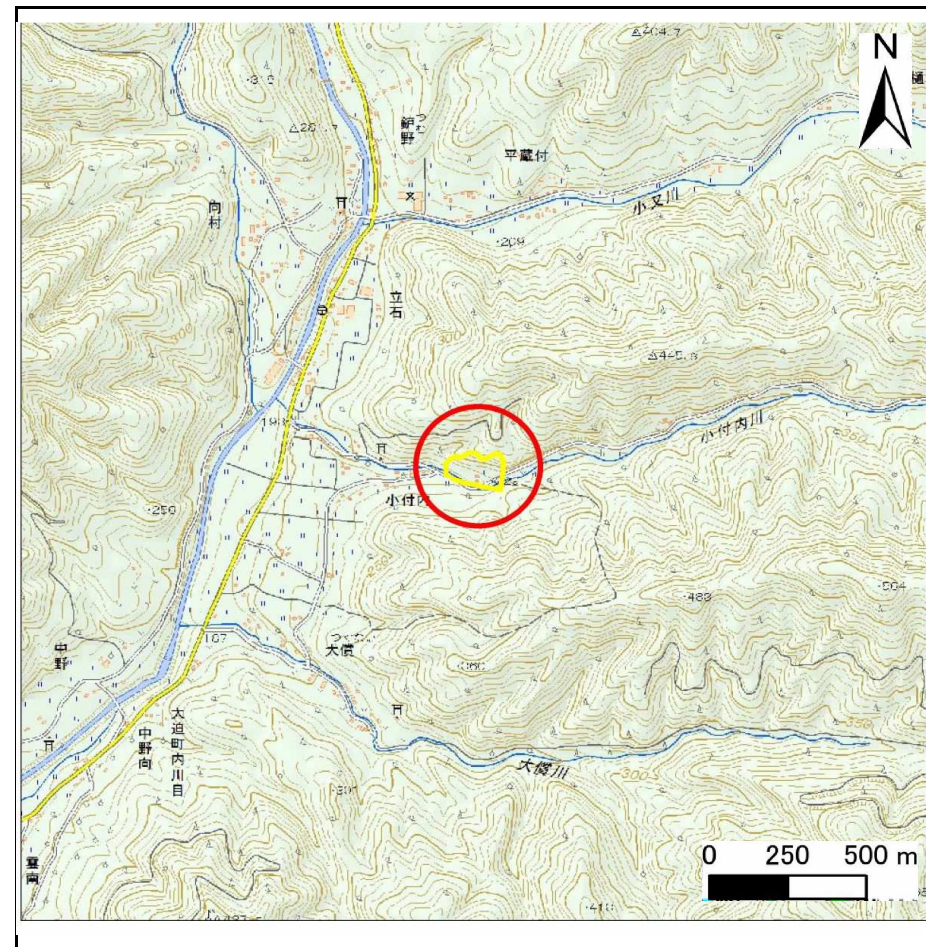
土砂災害防止に関する基礎調査(急傾斜地の崩壊)

表紙 概況、位置図

自然現象の種類	急傾斜地の崩壊
箇所番号	112B2017-1
箇所名	樺山-2
所在地	花巻市大迫町内川目第36地割
調査機関	県南広域振興局土木部花巻土木センター



位置図(S=1:200,000)



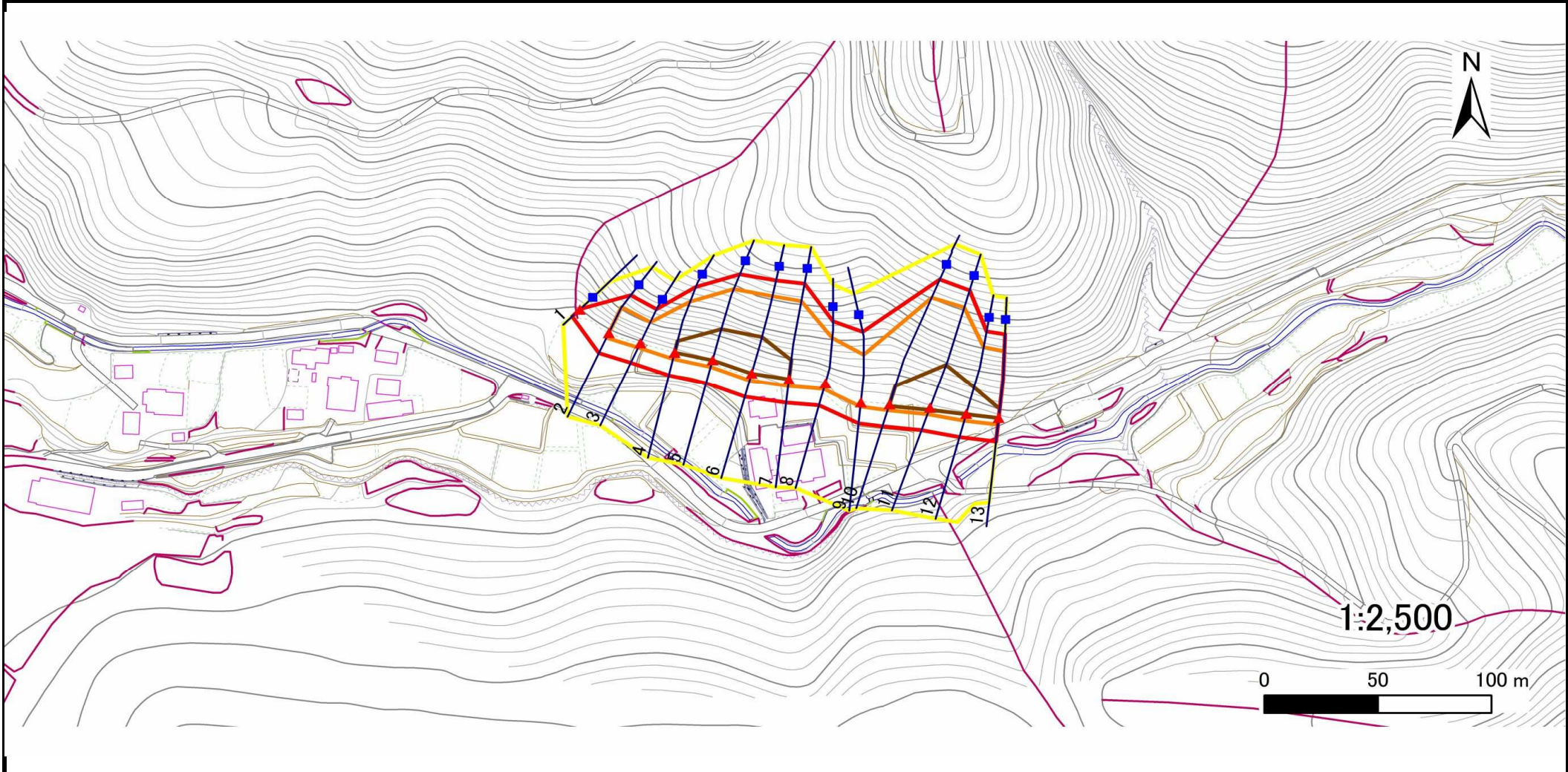
概況図(S=1:25,000)

急傾斜地の崩壊区域調査

様式3-1 危害のおそれのある土地、著しい危害のおそれのある土地の設定図

調査年度 平成26年度

急傾斜地の位置	箇所番号	箇所名	所在地
	112B2017-1	樺山-2	花巻市大迫町内川目第36地割



凡例	■ 上端	— 横断測線	▭ 危害のおそれのある土地の区域	▭ 土石等の移動による力が 100kN/m^2 を超える範囲
	▲ 下端		▭ 著しい危害のおそれのある土地の区域	▭ 土石等の堆積高が 3m を超える範囲

急傾斜地の崩壊区域調書

様式3-2 建築物に作用すると想定される衝撃に関する事項(1/1)

調査年度 平成26年度

急傾斜地の位置		箇所番号		箇所名		所在地		調査年度								
		112B2017-1		樺山-2		花巻市大迫町内川目第36地割		平成26年度								
横断 測線 番号	急傾斜地の下端に隣接する土地								急傾斜地内							
	土石等の移動の高さと力の大きさ				土石等の堆積高さとの大きさ				土石等の移動の高さと力の大きさ				土石等の堆積高さとの大きさ			
	区分	高さ (m)	下端からの距離 (m)	力の大きさ (kN/m ²)	区分	下端からの水平 距離(m)	高さ (m)	力の大きさ (kN/m ²)	区分	高さ (m)	上端からの比高 (m)	力の大きさ (kN/m ²)	区分	上端からの比高 (m)	高さ (m)	力の大きさ (kN/m ²)
1	100kN/m ² を超える	—	— ~ —	—	3mを超える	— ~ —	—	—	100kN/m ² を超える	—	— ~ —	—	3mを超える	— ~ —	—	—
	それ以外	1.00	0.00 ~ 4.77	59.40	それ以外	0.00 ~ 0.00	1.63	8.25	それ以外	1.00	5.00 ~ 5.10	59.40	それ以外	5.00 ~ 5.10	1.63	8.25
2	100kN/m ² を超える	1.00	0.00 ~ 2.56	140.24	3mを超える	— ~ —	—	—	100kN/m ² を超える	1.00	10.61 ~ 21.46	140.24	3mを超える	— ~ —	—	—
	それ以外	1.00	2.56 ~ 10.35	100.00	それ以外	0.00 ~ 10.35	2.79	14.09	それ以外	1.00	5.00 ~ 10.61	100.00	それ以外	5.00 ~ 21.46	2.79	14.09
3	100kN/m ² を超える	1.00	0.00 ~ 2.39	137.38	3mを超える	— ~ —	—	—	100kN/m ² を超える	1.00	11.15 ~ 21.01	137.38	3mを超える	— ~ —	—	—
	それ以外	1.00	2.39 ~ 10.18	100.00	それ以外	0.00 ~ 10.18	2.94	14.85	それ以外	1.00	5.00 ~ 11.15	100.00	それ以外	5.00 ~ 21.01	2.94	14.85
4	100kN/m ² を超える	1.00	0.00 ~ 3.15	150.32	3mを超える	0.00 ~ 0.06	3.03	15.32	100kN/m ² を超える	1.00	10.53 ~ 29.12	150.32	3mを超える	25.00 ~ 29.12	3.03	15.32
	それ以外	1.00	3.15 ~ 10.94	100.00	それ以外	0.06 ~ 10.94	3.00	15.16	それ以外	1.00	5.00 ~ 10.53	100.00	それ以外	5.00 ~ 25.00	3.00	15.16
5	100kN/m ² を超える	1.00	0.00 ~ 3.41	154.78	3mを超える	0.00 ~ 0.23	3.12	15.77	100kN/m ² を超える	1.00	10.54 ~ 36.00	154.78	3mを超える	25.00 ~ 36.00	3.12	15.77
	それ以外	1.00	3.41 ~ 11.19	100.00	それ以外	0.23 ~ 11.19	3.00	15.16	それ以外	1.00	5.00 ~ 10.54	100.00	それ以外	5.00 ~ 25.00	3.00	15.16
6	100kN/m ² を超える	1.00	0.00 ~ 3.45	155.52	3mを超える	0.00 ~ 0.22	3.11	15.74	100kN/m ² を超える	1.00	10.55 ~ 38.00	155.52	3mを超える	25.00 ~ 38.00	3.11	15.74
	それ以外	1.00	3.45 ~ 11.23	100.00	それ以外	0.22 ~ 11.23	3.00	15.16	それ以外	1.00	5.00 ~ 10.55	100.00	それ以外	5.00 ~ 25.00	3.00	15.16
7	100kN/m ² を超える	1.00	0.00 ~ 3.15	150.24	3mを超える	0.00 ~ 0.06	3.03	15.31	100kN/m ² を超える	1.00	10.71 ~ 36.24	150.24	3mを超える	30.00 ~ 36.24	3.03	15.31
	それ以外	1.00	3.15 ~ 10.93	100.00	それ以外	0.06 ~ 10.93	3.00	15.16	それ以外	1.00	5.00 ~ 10.71	100.00	それ以外	5.00 ~ 30.00	3.00	15.16
8	100kN/m ² を超える	1.00	0.00 ~ 2.82	144.64	3mを超える	— ~ —	—	—	100kN/m ² を超える	1.00	10.59 ~ 26.00	144.64	3mを超える	— ~ —	—	—
	それ以外	1.00	2.82 ~ 10.61	100.00	それ以外	0.00 ~ 10.61	2.97	15.03	それ以外	1.00	5.00 ~ 10.59	100.00	それ以外	5.00 ~ 26.00	2.97	15.03
9	100kN/m ² を超える	1.00	0.00 ~ 2.05	131.76	3mを超える	— ~ —	—	—	100kN/m ² を超える	1.00	11.61 ~ 25.26	131.76	3mを超える	— ~ —	—	—
	それ以外	1.00	2.05 ~ 9.84	100.00	それ以外	0.00 ~ 9.84	2.78	14.03	それ以外	1.00	5.00 ~ 11.61	100.00	それ以外	5.00 ~ 25.26	2.78	14.03
10	100kN/m ² を超える	1.00	0.00 ~ 2.99	147.52	3mを超える	0.00 ~ 0.96	3.42	17.30	100kN/m ² を超える	1.00	11.03 ~ 45.76	147.52	3mを超える	40.00 ~ 45.76	3.42	17.30
	それ以外	1.00	2.99 ~ 10.77	100.00	それ以外	0.96 ~ 10.77	3.00	15.16	それ以外	1.00	5.00 ~ 11.03	100.00	それ以外	5.00 ~ 40.00	3.00	15.16
11	100kN/m ² を超える	1.00	0.00 ~ 3.28	152.49	3mを超える	0.00 ~ 1.10	3.50	17.71	100kN/m ² を超える	1.00	10.73 ~ 44.69	152.49	3mを超える	30.00 ~ 44.69	3.50	17.71
	それ以外	1.00	3.28 ~ 11.06	100.00	それ以外	1.10 ~ 11.06	3.00	15.16	それ以外	1.00	5.00 ~ 10.73	100.00	それ以外	5.00 ~ 30.00	3.00	15.16
12	100kN/m ² を超える	1.00	0.00 ~ 3.37	154.16	3mを超える	0.00 ~ 0.24	3.12	15.79	100kN/m ² を超える	1.00	10.54 ~ 34.53	154.16	3mを超える	25.00 ~ 34.53	3.12	15.79
	それ以外	1.00	3.37 ~ 11.16	100.00	それ以外	0.24 ~ 11.16	3.00	15.16	それ以外	1.00	5.00 ~ 10.54	100.00	それ以外	5.00 ~ 25.00	3.00	15.16
13	100kN/m ² を超える	1.00	0.00 ~ 3.17	150.72	3mを超える	0.00 ~ 0.14	3.07	15.52	100kN/m ² を超える	1.00	10.61 ~ 32.98	150.72	3mを超える	30.00 ~ 32.98	3.07	15.52
	それ以外	1.00	3.17 ~ 10.96	100.00	それ以外	0.14 ~ 10.96	3.00	15.16	それ以外	1.00	5.00 ~ 10.61	100.00	それ以外	5.00 ~ 30.00	3.00	15.16
	100kN/m ² を超える		~		3mを超える	~			100kN/m ² を超える		~		3mを超える	~		
	それ以外		~		それ以外	~			それ以外		~		それ以外	~		
	100kN/m ² を超える		~		3mを超える	~			100kN/m ² を超える		~		3mを超える	~		
	それ以外		~		それ以外	~			それ以外		~		それ以外	~		