

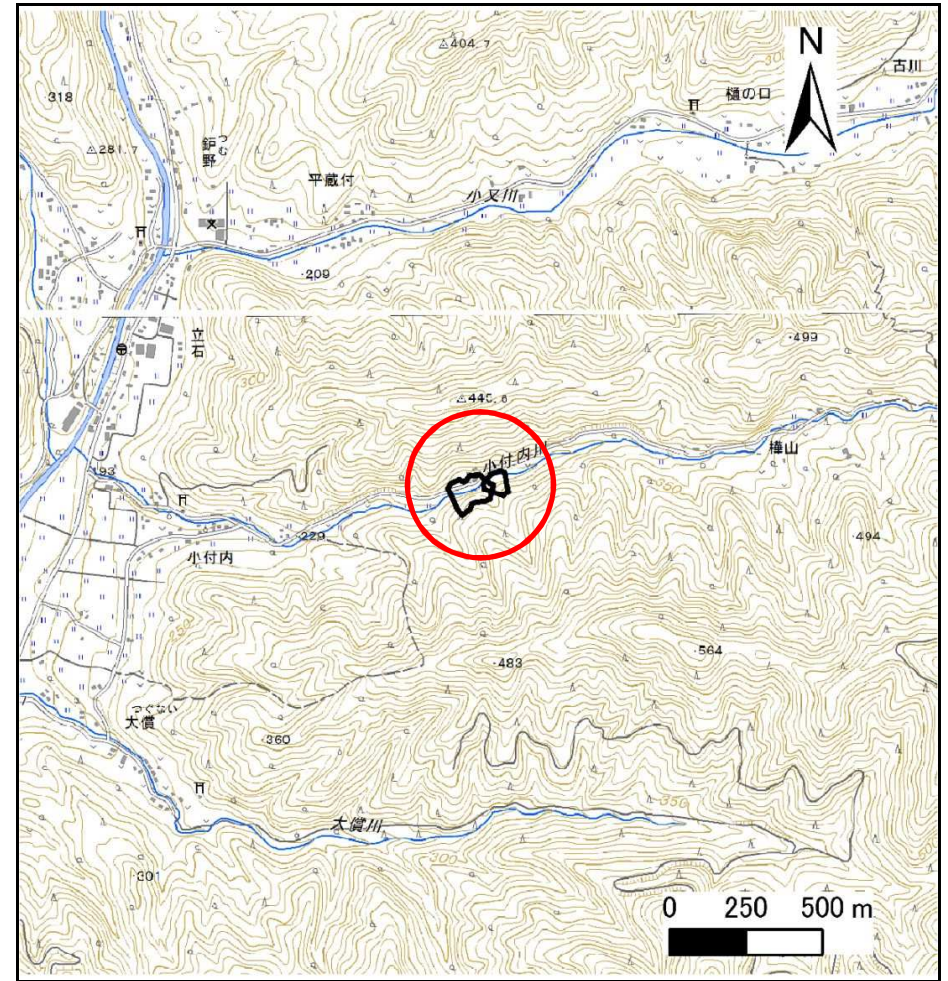
土砂災害防止に関する基礎調査(急傾斜地の崩壊)

表紙 概況、位置図

自然現象の種類	急傾斜地の崩壊
箇所番号	112B2016
箇所名	樺山-1
所在地	花巻市大迫町内川目樺山
調査機関	県南広域振興局土木部花巻土木センター



位置図(S=1:200,000)



概況図(S=1:25,000)

急傾斜地の崩壊区域調書

様式3-1 危害のおそれのある土地、著しい危害のおそれのある土地の設定図

調査年度

平成25年度

急傾斜地の位置

箇所番号

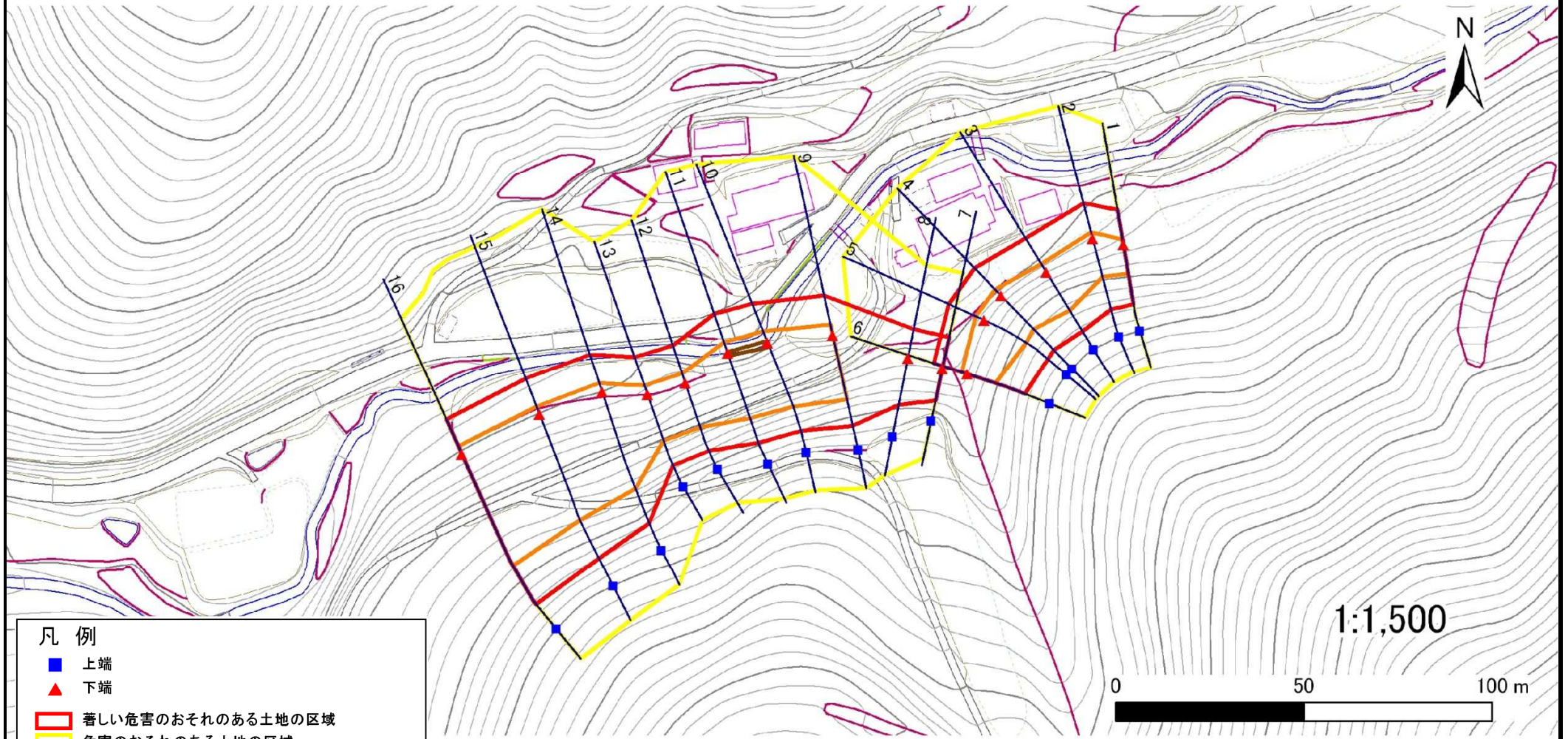
112B2016

箇所名

権山-1

所在地

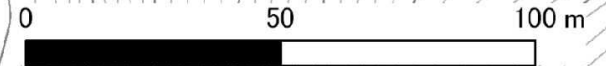
花巻市大迫町内川目権山



凡例

- 上端
- ▲ 下端
- 著しい危害のおそれのある土地の区域
- 危害のおそれのある土地の区域
- 土石等の堆積高が3mを超える範囲
- 土石等の移動による力が100kN/m²を超える範囲
- 横断側線

1:1,500



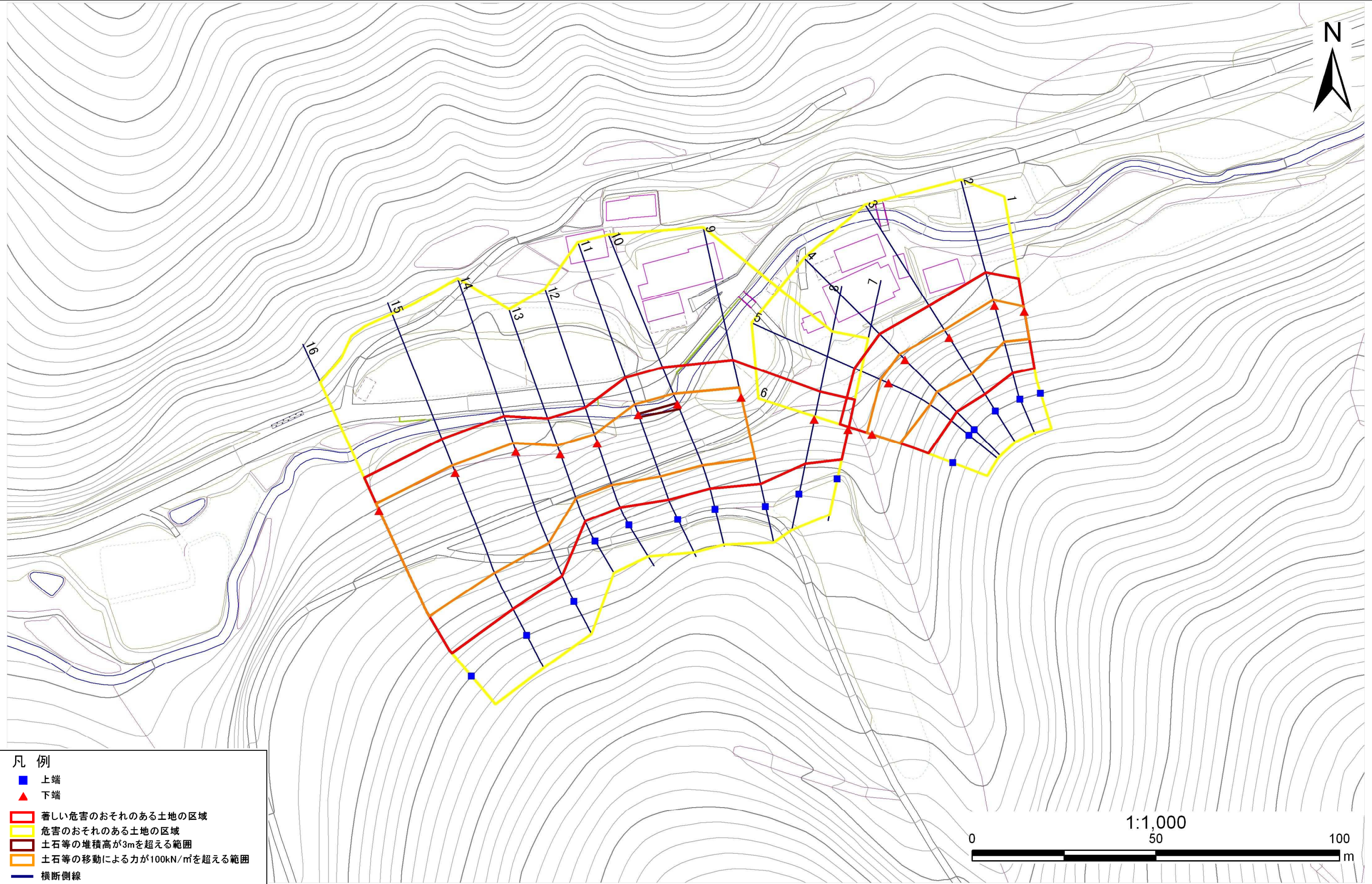
急傾斜地の崩壊区域調書

様式3-1 危害のおそれのある土地、著しい危害のおそれのある土地の設定図

調査年度

平成25年度

急傾斜地の位置 箇所番号 112B2016 箇所名 権山-1 所在地 花巻市大迫町内川目権山



- 凡例
- 上端
 - ▲ 下端
 - 著しい危害のおそれのある土地の区域
 - 危害のおそれのある土地の区域
 - 土石等の堆積高が3mを超える範囲
 - 土石等の移動による力が100kN/m²を超える範囲
 - 横断側線

急傾斜地の崩壊区域調書

様式3-2 建築物に作用すると想定される衝撃に関する事項(1/2)

調査年度

平成25年度

急傾斜地の位置		箇所番号			箇所名				所在地		花巻市大迫町内川目権山					
横断 測線 番号	急傾斜地の下端に隣接する土地								急傾斜地内							
	土石等の移動の高さと力の大きさ				土石等の堆積高さと力の大きさ				土石等の移動の高さと力の大きさ				土石等の堆積高さと力の大きさ			
	区分	高さ (m)	下端からの距離 (m)	力の大きさ (kN/m ²)	区分	下端からの水平 距離(m)	高さ (m)	力の大きさ (kN/m ²)	区分	高さ (m)	上端からの比高 (m)	力の大きさ (kN/m ²)	区分	上端からの比高 (m)	高さ (m)	力の大きさ (kN/m ²)
1	100kN/㎡を超える	1.00	0.00 ~ 1.45	122.11	3mを超える	- ~ -	-	-	100kN/㎡を超える	1.00	10.70 ~ 16.01	122.11	3mを超える	- ~ -	-	-
	それ以外	1.00	1.45 ~ 9.24	100.00	それ以外	0.00 ~ 9.24	2.28	11.53	それ以外	1.00	5.00 ~ 10.70	100.00	それ以外	5.00 ~ 16.01	2.28	11.53
2	100kN/㎡を超える	1.00	0.00 ~ 1.65	125.18	3mを超える	- ~ -	-	-	100kN/㎡を超える	1.00	10.93 ~ 17.81	125.18	3mを超える	- ~ -	-	-
	それ以外	1.00	1.65 ~ 9.43	100.00	それ以外	0.00 ~ 9.43	2.24	11.31	それ以外	1.00	5.00 ~ 10.93	100.00	それ以外	5.00 ~ 17.81	2.24	11.31
3	100kN/㎡を超える	1.00	0.00 ~ 2.52	139.51	3mを超える	- ~ -	-	-	100kN/㎡を超える	1.00	10.96 ~ 21.52	139.51	3mを超える	- ~ -	-	-
	それ以外	1.00	2.52 ~ 10.30	100.00	それ以外	0.00 ~ 10.30	2.90	14.65	それ以外	1.00	5.00 ~ 10.96	100.00	それ以外	5.00 ~ 21.52	2.90	14.65
4	100kN/㎡を超える	1.00	0.00 ~ 2.13	133.10	3mを超える	- ~ -	-	-	100kN/㎡を超える	1.00	10.60 ~ 19.54	133.10	3mを超える	- ~ -	-	-
	それ以外	1.00	2.13 ~ 9.92	100.00	それ以外	0.00 ~ 9.92	2.31	11.69	それ以外	1.00	5.00 ~ 10.60	100.00	それ以外	5.00 ~ 19.54	2.31	11.69
5	100kN/㎡を超える	1.00	0.00 ~ 2.37	137.04	3mを超える	- ~ -	-	-	100kN/㎡を超える	1.00	10.53 ~ 20.42	137.04	3mを超える	- ~ -	-	-
	それ以外	1.00	2.37 ~ 10.16	100.00	それ以外	0.00 ~ 10.16	2.71	13.70	それ以外	1.00	5.00 ~ 10.53	100.00	それ以外	5.00 ~ 20.42	2.71	13.70
6	100kN/㎡を超える	1.00	0.00 ~ 1.48	122.58	3mを超える	- ~ -	-	-	100kN/㎡を超える	1.00	10.74 ~ 16.26	122.58	3mを超える	- ~ -	-	-
	それ以外	1.00	1.48 ~ 9.27	100.00	それ以外	0.00 ~ 9.27	2.27	11.49	それ以外	1.00	5.00 ~ 10.74	100.00	それ以外	5.00 ~ 16.26	2.27	11.49
7	100kN/㎡を超える	1.00	0.00 ~ 0.59	108.73	3mを超える	- ~ -	-	-	100kN/㎡を超える	1.00	11.08 ~ 12.76	108.73	3mを超える	- ~ -	-	-
	それ以外	1.00	0.59 ~ 8.37	100.00	それ以外	0.00 ~ 8.37	2.36	11.93	それ以外	1.00	5.00 ~ 11.08	100.00	それ以外	5.00 ~ 12.76	2.36	11.93
8	100kN/㎡を超える	-	- ~ -	-	3mを超える	- ~ -	-	-	100kN/㎡を超える	-	- ~ -	-	3mを超える	- ~ -	-	-
	それ以外	1.00	0.00 ~ 7.78	99.90	それ以外	0.00 ~ 7.78	1.95	9.84	それ以外	1.00	5.00 ~ 12.29	99.90	それ以外	5.00 ~ 12.29	1.95	9.84
9	100kN/㎡を超える	1.00	0.00 ~ 2.79	144.10	3mを超える	- ~ -	-	-	100kN/㎡を超える	1.00	10.53 ~ 23.86	144.10	3mを超える	- ~ -	-	-
	それ以外	1.00	2.79 ~ 10.58	100.00	それ以外	0.00 ~ 10.58	2.72	13.75	それ以外	1.00	5.00 ~ 10.53	100.00	それ以外	5.00 ~ 23.86	2.72	13.75
10	100kN/㎡を超える	1.00	0.00 ~ 3.08	149.06	3mを超える	0.00 ~ 0.33	3.19	16.10	100kN/㎡を超える	1.00	10.71 ~ 26.18	149.06	3mを超える	25.00 ~ 26.18	3.19	16.10
	それ以外	1.00	3.08 ~ 10.86	100.00	それ以外	0.33 ~ 10.86	3.00	15.16	それ以外	1.00	5.00 ~ 10.71	100.00	それ以外	5.00 ~ 25.00	3.00	15.16
11	100kN/㎡を超える	1.00	0.00 ~ 3.02	147.97	3mを超える	0.00 ~ 0.26	3.15	15.91	100kN/㎡を超える	1.00	10.62 ~ 25.55	147.97	3mを超える	25.00 ~ 25.55	3.15	15.91
	それ以外	1.00	3.02 ~ 10.80	100.00	それ以外	0.26 ~ 10.80	3.00	15.16	それ以外	1.00	5.00 ~ 10.62	100.00	それ以外	5.00 ~ 25.00	3.00	15.16
12	100kN/㎡を超える	1.00	0.00 ~ 2.60	140.80	3mを超える	- ~ -	-	-	100kN/㎡を超える	1.00	11.08 ~ 22.32	140.80	3mを超える	- ~ -	-	-
	それ以外	1.00	2.60 ~ 10.38	100.00	それ以外	0.00 ~ 10.38	2.92	14.78	それ以外	1.00	5.00 ~ 11.08	100.00	それ以外	5.00 ~ 22.32	2.92	14.78
13	100kN/㎡を超える	1.00	0.00 ~ 2.50	139.12	3mを超える	- ~ -	-	-	100kN/㎡を超える	1.00	10.58 ~ 21.00	139.12	3mを超える	- ~ -	-	-
	それ以外	1.00	2.50 ~ 10.28	100.00	それ以外	0.00 ~ 10.28	2.77	14.01	それ以外	1.00	5.00 ~ 10.58	100.00	それ以外	5.00 ~ 21.00	2.77	14.01
14	100kN/㎡を超える	1.00	0.00 ~ 2.43	137.93	3mを超える	- ~ -	-	-	100kN/㎡を超える	1.00	11.25 ~ 28.29	137.93	3mを超える	- ~ -	-	-
	それ以外	1.00	2.43 ~ 10.21	100.00	それ以外	0.00 ~ 10.21	2.82	14.24	それ以外	1.00	5.00 ~ 11.25	100.00	それ以外	5.00 ~ 28.29	2.82	14.24
15	100kN/㎡を超える	1.00	0.00 ~ 2.18	133.92	3mを超える	- ~ -	-	-	100kN/㎡を超える	1.00	11.79 ~ 29.71	133.92	3mを超える	- ~ -	-	-
	それ以外	1.00	2.18 ~ 9.97	100.00	それ以外	0.00 ~ 9.97	2.76	13.94	それ以外	1.00	5.00 ~ 11.79	100.00	それ以外	5.00 ~ 29.71	2.76	13.94

急傾斜地の崩壊区域調書

様式3-2 建築物に作用すると想定される衝撃に関する事項(2/2)

調査年度	平成25年度
------	--------

急傾斜地の位置		箇所番号 112B2016			箇所名 樺山-1		所在地 花巻市大迫町内川目樺山									
横断 測線 番号	急傾斜地の下端に隣接する土地								急傾斜地内							
	土石等の移動の高さと力の大きさ				土石等の堆積高さと力の大きさ				土石等の移動の高さと力の大きさ				土石等の堆積高さと力の大きさ			
	区分	高さ (m)	下端からの距離 (m)	力の大きさ (kN/m ²)	区分	下端からの水平 距離(m)	高さ (m)	力の大きさ (kN/m ²)	区分	高さ (m)	上端からの比高 (m)	力の大きさ (kN/m ²)	区分	上端からの比高 (m)	高さ (m)	力の大きさ (kN/m ²)
16	100kN/㎡を超える	1.00	0.00 ~ 2.10	132.52	3mを超える	- ~ -	-	-	100kN/㎡を超える	1.00	12.06 ~ 31.21	132.52	3mを超える	- ~ -	-	-
	それ以外	1.00	2.10 ~ 9.88	100.00	それ以外	0.00 ~ 9.88	2.83	14.31	それ以外	1.00	5.00 ~ 12.06	100.00	それ以外	5.00 ~ 31.21	2.83	14.31
	100kN/㎡を超える		~		3mを超える	~			100kN/㎡を超える		~		3mを超える	~		
	それ以外		~		それ以外	~			それ以外		~		それ以外	~		
	100kN/㎡を超える		~		3mを超える	~			100kN/㎡を超える		~		3mを超える	~		
	それ以外		~		それ以外	~			それ以外		~		それ以外	~		
	100kN/㎡を超える		~		3mを超える	~			100kN/㎡を超える		~		3mを超える	~		
	それ以外		~		それ以外	~			それ以外		~		それ以外	~		
	100kN/㎡を超える		~		3mを超える	~			100kN/㎡を超える		~		3mを超える	~		
	それ以外		~		それ以外	~			それ以外		~		それ以外	~		
	100kN/㎡を超える		~		3mを超える	~			100kN/㎡を超える		~		3mを超える	~		
	それ以外		~		それ以外	~			それ以外		~		それ以外	~		
	100kN/㎡を超える		~		3mを超える	~			100kN/㎡を超える		~		3mを超える	~		
	それ以外		~		それ以外	~			それ以外		~		それ以外	~		
	100kN/㎡を超える		~		3mを超える	~			100kN/㎡を超える		~		3mを超える	~		
	それ以外		~		それ以外	~			それ以外		~		それ以外	~		
	100kN/㎡を超える		~		3mを超える	~			100kN/㎡を超える		~		3mを超える	~		
	それ以外		~		それ以外	~			それ以外		~		それ以外	~		