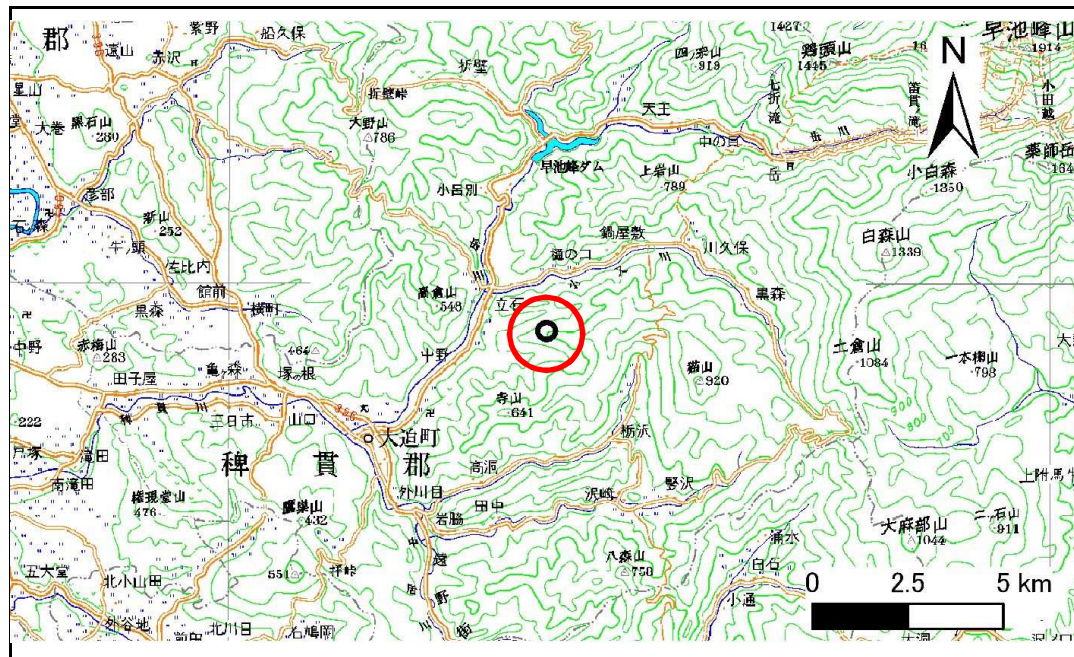


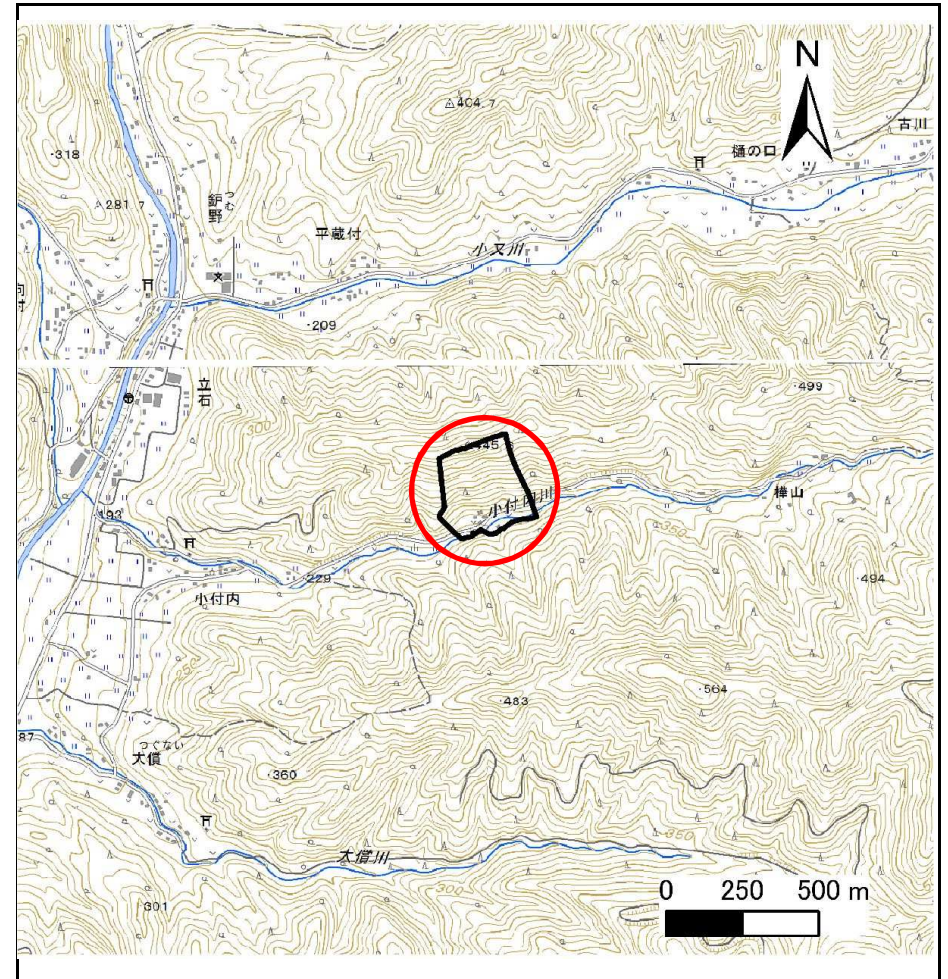
土砂災害防止に関する基礎調査(急傾斜地の崩壊)

表紙 概況、位置図

自然現象の種類	急傾斜地の崩壊
箇所番号	112B2015
箇所名	樺山
所在地	花巻市大迫町内川目樺山
調査機関	県南広域振興局土木部花巻土木センター



位置図(S=1:200,000)



概況図(S=1:25,000)

急傾斜地の崩壊区域調査

様式3-1 危害のおそれのある土地、著しい危害のおそれのある土地の設定図

調査年度

平成25年度

急傾斜地の位置

箇所番号

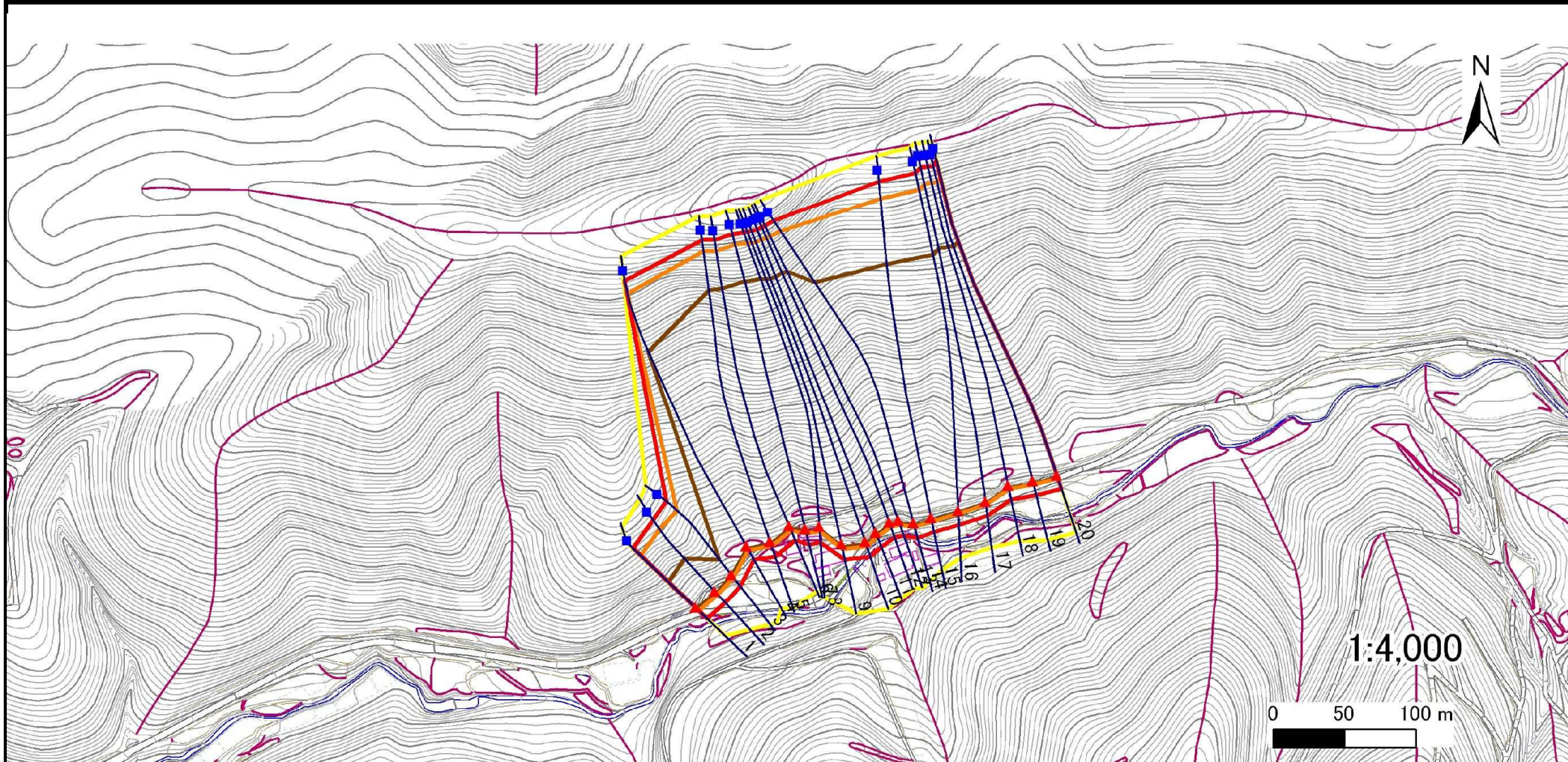
112B2015

箇所名

樺山

所在地

花巻市大迫町内川目樺山



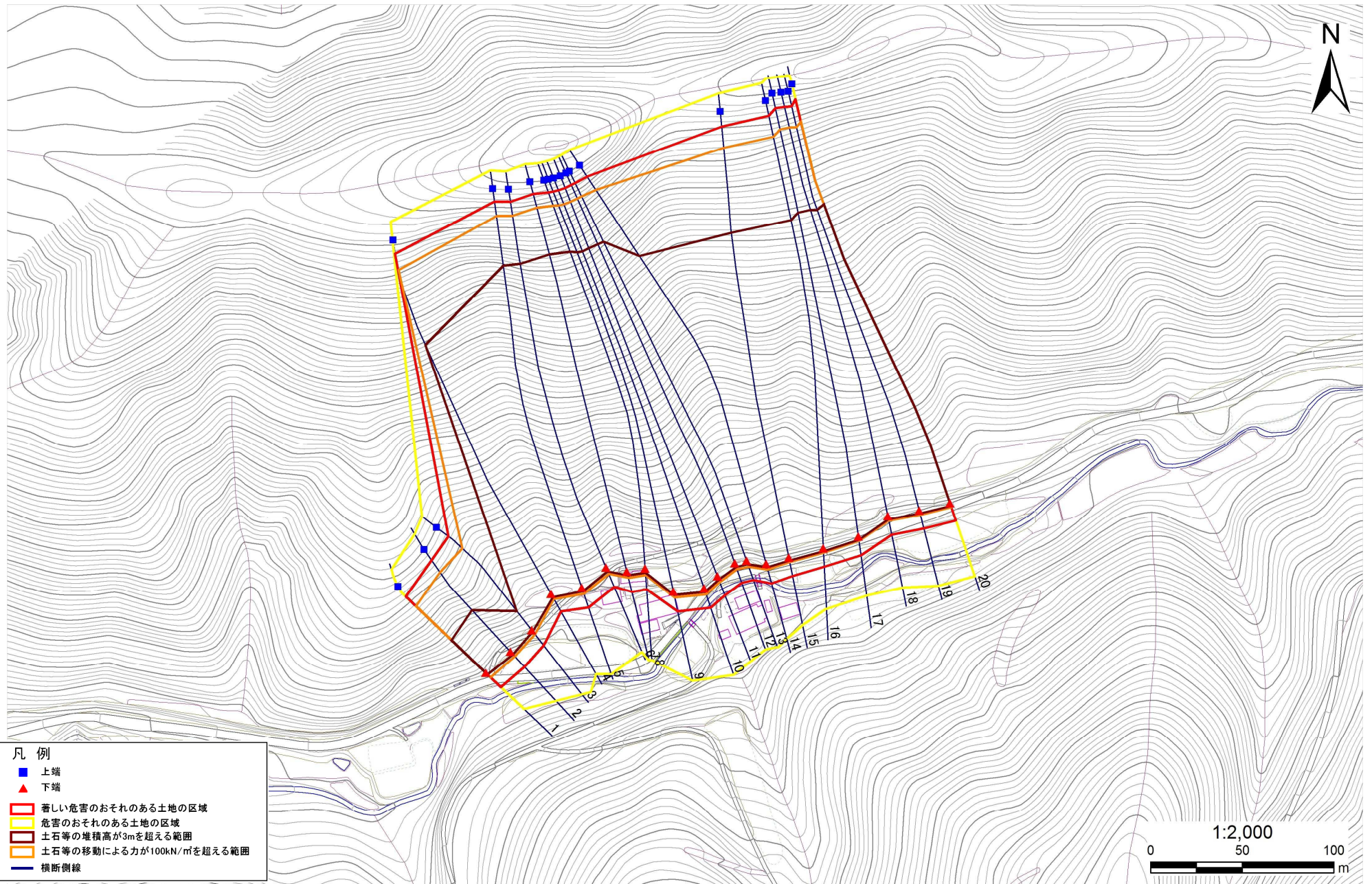
- ▭ 土石等の堆積高が3mを超える範囲
- ▭ 土石等の移動による力が100kN/m²を超える範囲
- 横断側線

急傾斜地の崩壊区域調書

様式3-1 危害のおそれのある土地、著しい危害のおそれのある土地の設定図

調査年度 平成25年度

急傾斜地の位置 箇所番号 112B2015 箇所名 礪山 所在地 花巻市大迫町内川目礪山



- 凡例
- 上端
 - ▲ 下端
 - 著しい危害のおそれのある土地の区域
 - 危害のおそれのある土地の区域
 - 土石等の堆積高が3mを超える範囲
 - 土石等の移動による力が100kN/mを超える範囲
 - 横断側線

急傾斜地の崩壊区域調書

様式3-2 建築物に作用すると想定される衝撃に関する事項(1/2)

調査年度	平成25年度
------	--------

急傾斜地の位置		箇所番号			箇所名				所在地							
		112B2015			樺山				花巻市大迫町内川目樺山							
横断 測線 番号	急傾斜地の下端に隣接する土地								急傾斜地内							
	土石等の移動の高さと力の大きさ				土石等の堆積高さと力の大きさ				土石等の移動の高さと力の大きさ				土石等の堆積高さと力の大きさ			
	区分	高さ (m)	下端からの距離 (m)	力の大きさ (kN/m ²)	区分	下端からの水平 距離(m)	高さ (m)	力の大きさ (kN/m ²)	区分	高さ (m)	上端からの比高 (m)	力の大きさ (kN/m ²)	区分	上端からの比高 (m)	高さ (m)	力の大きさ (kN/m ²)
1	100kN/㎡を超える	1.00	0.00 ~ 3.49	156.21	3mを超える	0.00 ~ 1.20	3.56	17.99	100kN/㎡を超える	1.00	10.61 ~ 48.84	156.21	3mを超える	30.00 ~ 48.84	3.56	17.99
	それ以外	1.00	3.49 ~ 11.27	100.00	それ以外	1.20 ~ 11.27	3.00	15.16	それ以外	1.00	5.00 ~ 10.61	100.00	それ以外	5.00 ~ 30.00	3.00	15.16
2	100kN/㎡を超える	1.00	0.00 ~ 3.43	155.25	3mを超える	0.00 ~ 2.05	3.90	19.72	100kN/㎡を超える	1.00	10.66 ~ 51.99	155.25	3mを超える	30.00 ~ 51.99	3.90	19.72
	それ以外	1.00	3.43 ~ 11.22	100.00	それ以外	2.05 ~ 11.22	3.00	15.16	それ以外	1.00	5.00 ~ 10.66	100.00	それ以外	5.00 ~ 30.00	3.00	15.16
3	100kN/㎡を超える	1.00	0.00 ~ 2.70	142.61	3mを超える	0.00 ~ 0.83	3.35	16.95	100kN/㎡を超える	1.00	11.44 ~ 48.43	142.61	3mを超える	40.00 ~ 48.43	3.35	16.95
	それ以外	1.00	2.70 ~ 10.49	100.00	それ以外	0.83 ~ 10.49	3.00	15.16	それ以外	1.00	5.00 ~ 11.44	100.00	それ以外	5.00 ~ 40.00	3.00	15.16
4	100kN/㎡を超える	1.00	0.00 ~ 3.12	149.76	3mを超える	0.00 ~ 1.88	3.79	19.16	100kN/㎡を超える	1.00	10.98 ~ 141.71	149.76	3mを超える	40.00 ~ 141.71	3.79	19.16
	それ以外	1.00	3.12 ~ 10.90	100.00	それ以外	1.88 ~ 10.90	3.00	15.16	それ以外	1.00	5.00 ~ 10.98	100.00	それ以外	5.00 ~ 40.00	3.00	15.16
5	100kN/㎡を超える	1.00	0.00 ~ 3.47	155.88	3mを超える	0.00 ~ 2.04	3.89	19.68	100kN/㎡を超える	1.00	10.67 ~ 159.12	155.88	3mを超える	30.00 ~ 159.12	3.89	19.68
	それ以外	1.00	3.47 ~ 11.25	100.00	それ以外	2.04 ~ 11.25	3.00	15.16	それ以外	1.00	5.00 ~ 10.67	100.00	それ以外	5.00 ~ 30.00	3.00	15.16
6	100kN/㎡を超える	1.00	0.00 ~ 3.61	158.32	3mを超える	0.00 ~ 2.11	3.94	19.93	100kN/㎡を超える	1.00	10.59 ~ 156.55	158.32	3mを超える	30.00 ~ 156.55	3.94	19.93
	それ以外	1.00	3.61 ~ 11.39	100.00	それ以外	2.11 ~ 11.39	3.00	15.16	それ以外	1.00	5.00 ~ 10.59	100.00	それ以外	5.00 ~ 30.00	3.00	15.16
7	100kN/㎡を超える	1.00	0.00 ~ 3.62	158.55	3mを超える	0.00 ~ 2.12	3.95	19.95	100kN/㎡を超える	1.00	10.59 ~ 160.71	158.55	3mを超える	30.00 ~ 160.71	3.95	19.95
	それ以外	1.00	3.62 ~ 11.40	100.00	それ以外	2.12 ~ 11.40	3.00	15.16	それ以外	1.00	5.00 ~ 10.59	100.00	それ以外	5.00 ~ 30.00	3.00	15.16
8	100kN/㎡を超える	1.00	0.00 ~ 3.57	157.69	3mを超える	0.00 ~ 2.09	3.93	19.86	100kN/㎡を超える	1.00	10.61 ~ 159.91	157.69	3mを超える	30.00 ~ 159.91	3.93	19.86
	それ以外	1.00	3.57 ~ 11.36	100.00	それ以外	2.09 ~ 11.36	3.00	15.16	それ以外	1.00	5.00 ~ 10.61	100.00	それ以外	5.00 ~ 30.00	3.00	15.16
9	100kN/㎡を超える	1.00	0.00 ~ 3.41	154.84	3mを超える	0.00 ~ 2.01	3.87	19.58	100kN/㎡を超える	1.00	10.72 ~ 165.36	154.84	3mを超える	30.00 ~ 165.36	3.87	19.58
	それ以外	1.00	3.41 ~ 11.19	100.00	それ以外	2.01 ~ 11.19	3.00	15.16	それ以外	1.00	5.00 ~ 10.72	100.00	それ以外	5.00 ~ 30.00	3.00	15.16
10	100kN/㎡を超える	1.00	0.00 ~ 3.39	154.57	3mを超える	0.00 ~ 2.01	3.87	19.56	100kN/㎡を超える	1.00	10.73 ~ 166.89	154.57	3mを超える	30.00 ~ 166.89	3.87	19.56
	それ以外	1.00	3.39 ~ 11.18	100.00	それ以外	2.01 ~ 11.18	3.00	15.16	それ以外	1.00	5.00 ~ 10.73	100.00	それ以外	5.00 ~ 30.00	3.00	15.16
11	100kN/㎡を超える	1.00	0.00 ~ 3.46	155.65	3mを超える	0.00 ~ 2.03	3.89	19.66	100kN/㎡を超える	1.00	10.68 ~ 166.18	155.65	3mを超える	30.00 ~ 166.18	3.89	19.66
	それ以外	1.00	3.46 ~ 11.24	100.00	それ以外	2.03 ~ 11.24	3.00	15.16	それ以外	1.00	5.00 ~ 10.68	100.00	それ以外	5.00 ~ 30.00	3.00	15.16
12	100kN/㎡を超える	1.00	0.00 ~ 3.46	155.81	3mを超える	0.00 ~ 2.04	3.89	19.67	100kN/㎡を超える	1.00	10.68 ~ 164.66	155.81	3mを超える	30.00 ~ 164.66	3.89	19.67
	それ以外	1.00	3.46 ~ 11.25	100.00	それ以外	2.04 ~ 11.25	3.00	15.16	それ以外	1.00	5.00 ~ 10.68	100.00	それ以外	5.00 ~ 30.00	3.00	15.16
13	100kN/㎡を超える	1.00	0.00 ~ 3.43	155.11	3mを超える	0.00 ~ 2.02	3.88	19.61	100kN/㎡を超える	1.00	10.70 ~ 164.56	155.11	3mを超える	30.00 ~ 164.56	3.88	19.61
	それ以外	1.00	3.43 ~ 11.21	100.00	それ以外	2.02 ~ 11.21	3.00	15.16	それ以外	1.00	5.00 ~ 10.70	100.00	それ以外	5.00 ~ 30.00	3.00	15.16
14	100kN/㎡を超える	1.00	0.00 ~ 3.19	150.99	3mを超える	0.00 ~ 1.91	3.81	19.26	100kN/㎡を超える	1.00	10.91 ~ 163.78	150.99	3mを超える	40.00 ~ 163.78	3.81	19.26
	それ以外	1.00	3.19 ~ 10.98	100.00	それ以外	1.91 ~ 10.98	3.00	15.16	それ以外	1.00	5.00 ~ 10.91	100.00	それ以外	5.00 ~ 40.00	3.00	15.16
15	100kN/㎡を超える	1.00	0.00 ~ 2.39	137.37	3mを超える	0.00 ~ 1.59	3.63	18.33	100kN/㎡を超える	1.00	12.05 ~ 148.32	137.37	3mを超える	40.00 ~ 148.32	3.63	18.33
	それ以外	1.00	2.39 ~ 10.18	100.00	それ以外	1.59 ~ 10.18	3.00	15.16	それ以外	1.00	5.00 ~ 12.05	100.00	それ以外	5.00 ~ 40.00	3.00	15.16

急傾斜地の崩壊区域調書

様式3-2 建築物に作用すると想定される衝撃に関する事項(2/2)

調査年度	平成25年度
------	--------

急傾斜地の位置		箇所番号			箇所名				所在地							
		112B2015			樺山				花巻市大迫町内川目樺山							
横断 測線 番号	急傾斜地の下端に隣接する土地								急傾斜地内							
	土石等の移動の高さと力の大きさ				土石等の堆積高さと力の大きさ				土石等の移動の高さと力の大きさ				土石等の堆積高さと力の大きさ			
	区分	高さ (m)	下端からの距離 (m)	力の大きさ (kN/m ²)	区分	下端からの水平 距離(m)	高さ (m)	力の大きさ (kN/m ²)	区分	高さ (m)	上端からの比高 (m)	力の大きさ (kN/m ²)	区分	上端からの比高 (m)	高さ (m)	力の大きさ (kN/m ²)
16	100kN/㎡を超える	1.00	0.00 ~ 2.37	137.06	3mを超える	0.00 ~ 1.59	3.62	18.31	100kN/㎡を超える	1.00	12.08 ~ 148.12	137.06	3mを超える	40.00 ~ 148.12	3.62	18.31
	それ以外	1.00	2.37 ~ 10.16	100.00	それ以外	1.59 ~ 10.16	3.00	15.16	それ以外	1.00	5.00 ~ 12.08	100.00	それ以外	5.00 ~ 40.00	3.00	15.16
17	100kN/㎡を超える	1.00	0.00 ~ 2.36	136.85	3mを超える	0.00 ~ 1.58	3.62	18.29	100kN/㎡を超える	1.00	12.11 ~ 147.78	136.85	3mを超える	40.00 ~ 147.78	3.62	18.29
	それ以外	1.00	2.36 ~ 10.15	100.00	それ以外	1.58 ~ 10.15	3.00	15.16	それ以外	1.00	5.00 ~ 12.11	100.00	それ以外	5.00 ~ 40.00	3.00	15.16
18	100kN/㎡を超える	1.00	0.00 ~ 2.42	137.89	3mを超える	0.00 ~ 1.61	3.63	18.36	100kN/㎡を超える	1.00	11.99 ~ 144.22	137.89	3mを超える	40.00 ~ 144.22	3.63	18.36
	それ以外	1.00	2.42 ~ 10.21	100.00	それ以外	1.61 ~ 10.21	3.00	15.16	それ以外	1.00	5.00 ~ 11.99	100.00	それ以外	5.00 ~ 40.00	3.00	15.16
19	100kN/㎡を超える	1.00	0.00 ~ 2.37	137.01	3mを超える	0.00 ~ 1.59	3.62	18.30	100kN/㎡を超える	1.00	12.09 ~ 143.99	137.01	3mを超える	40.00 ~ 143.99	3.62	18.30
	それ以外	1.00	2.37 ~ 10.16	100.00	それ以外	1.59 ~ 10.16	3.00	15.16	それ以外	1.00	5.00 ~ 12.09	100.00	それ以外	5.00 ~ 40.00	3.00	15.16
20	100kN/㎡を超える	1.00	0.00 ~ 2.21	134.34	3mを超える	0.00 ~ 1.53	3.59	18.15	100kN/㎡を超える	1.00	12.41 ~ 144.19	134.34	3mを超える	40.00 ~ 144.19	3.59	18.15
	それ以外	1.00	2.21 ~ 9.99	100.00	それ以外	1.53 ~ 9.99	3.00	15.16	それ以外	1.00	5.00 ~ 12.41	100.00	それ以外	5.00 ~ 40.00	3.00	15.16
	100kN/㎡を超える		~		3mを超える	~			100kN/㎡を超える		~		3mを超える	~		
	それ以外		~		それ以外	~			それ以外		~		それ以外	~		
	100kN/㎡を超える		~		3mを超える	~			100kN/㎡を超える		~		3mを超える	~		
	それ以外		~		それ以外	~			それ以外		~		それ以外	~		
	100kN/㎡を超える		~		3mを超える	~			100kN/㎡を超える		~		3mを超える	~		
	それ以外		~		それ以外	~			それ以外		~		それ以外	~		
	100kN/㎡を超える		~		3mを超える	~			100kN/㎡を超える		~		3mを超える	~		
	それ以外		~		それ以外	~			それ以外		~		それ以外	~		
	100kN/㎡を超える		~		3mを超える	~			100kN/㎡を超える		~		3mを超える	~		
	それ以外		~		それ以外	~			それ以外		~		それ以外	~		
	100kN/㎡を超える		~		3mを超える	~			100kN/㎡を超える		~		3mを超える	~		
	それ以外		~		それ以外	~			それ以外		~		それ以外	~		
	100kN/㎡を超える		~		3mを超える	~			100kN/㎡を超える		~		3mを超える	~		
	それ以外		~		それ以外	~			それ以外		~		それ以外	~		