

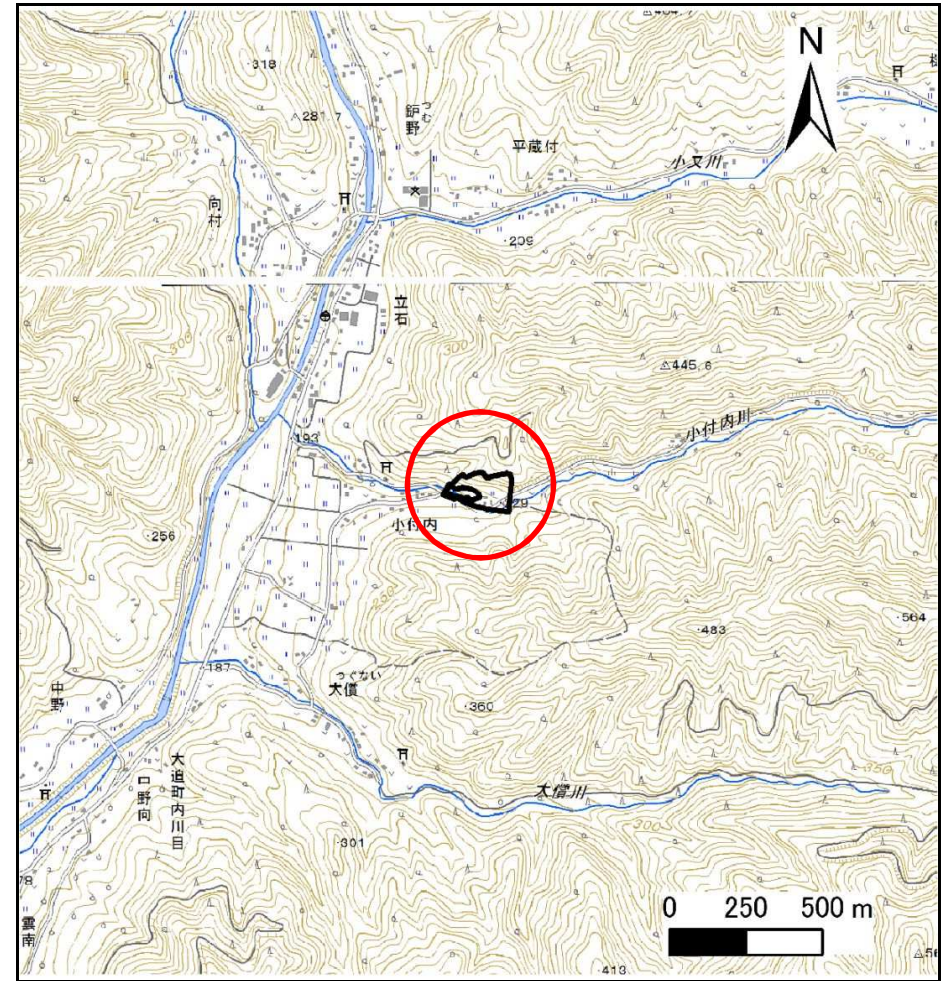
土砂災害防止に関する基礎調査(急傾斜地の崩壊)

表紙 概況、位置図

自然現象の種類	急傾斜地の崩壊
箇所番号	112B2014
箇所名	小付内
所在地	花巻市大迫町内川目小付内
調査機関	県南広域振興局土木部花巻土木センター



位置図(S=1:200,000)



概況図(S=1:25,000)

急傾斜地の崩壊区域調書

様式3-1 危害のおそれのある土地、著しい危害のおそれのある土地の設定図

調査年度

平成25年度

急傾斜地の位置

箇所番号

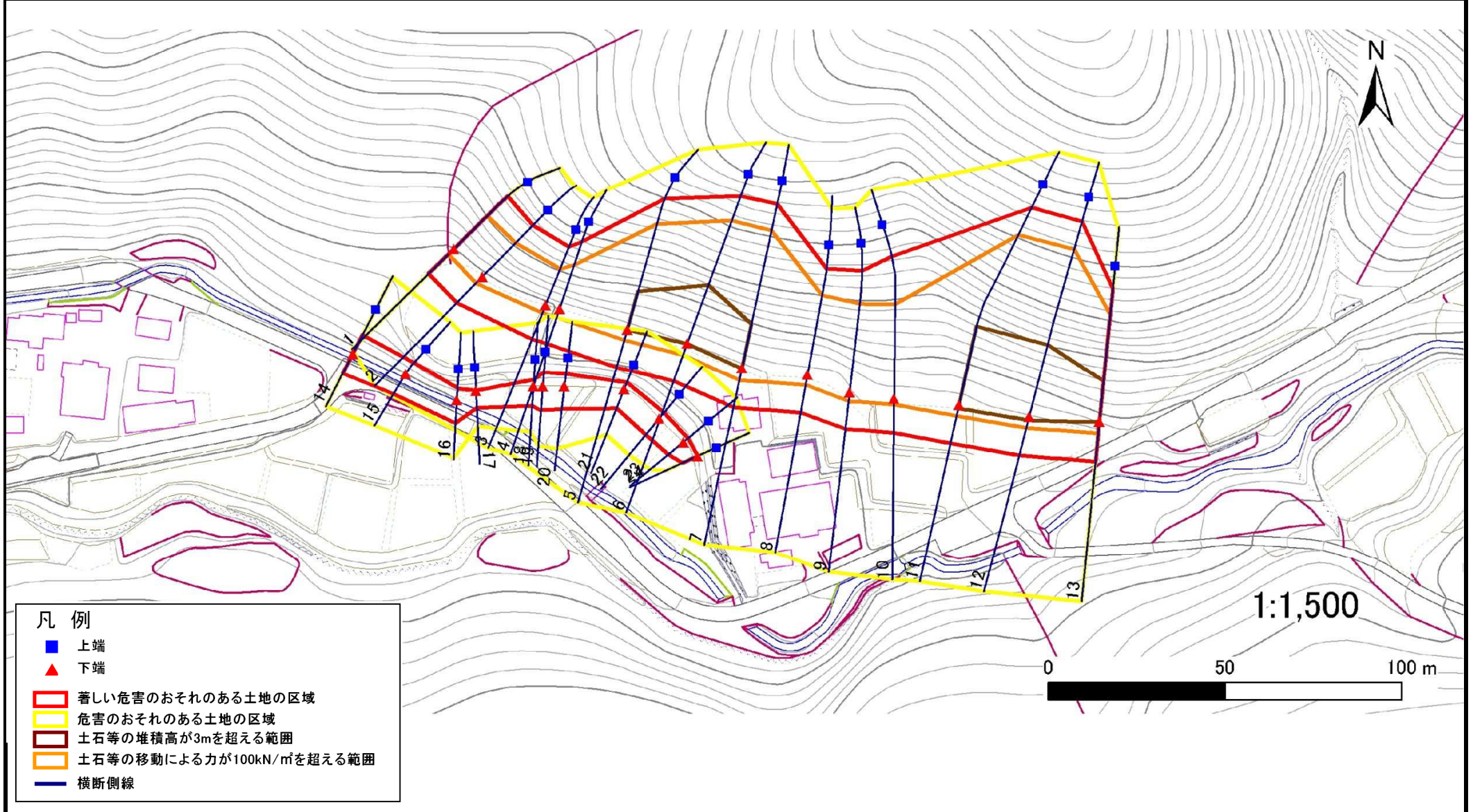
112B2014

箇所名

小付内

所在地

花巻市大迫町内川目小付内



凡例

■ 上端

▲ 下端

■ 著しい危害のおそれのある土地の区域

■ 危害のおそれのある土地の区域

■ 土石等の堆積高が3mを超える範囲

■ 土石等の移動による力が100kN/m²を超える範囲

— 横断側線

急傾斜地の崩壊区域調査

様式3-1 危害のおそれのある土地、著しい危害のおそれのある土地の設定図

調査年度 平成25年度

急傾斜地の位置 箇所番号 112B2014 箇所名 小付内 所在地 花巻市大迫町内川目小付内



- 凡例
- 上端
 - ▲ 下端
 - 著しい危害のおそれのある土地の区域
 - 危害のおそれのある土地の区域
 - 土石等の堆積高が3mを超える範囲
 - 土石等の移動による力が100kN/m²を超える範囲
 - 横断側線

急傾斜地の崩壊区域調書

様式3-2 建築物に作用すると想定される衝撃に関する事項(1/2)

調査年度

平成25年度

急傾斜地の位置		箇所番号			箇所名				所在地		調査年度					
		112B2014			小付内				花巻市大迫町内川目小付内		平成25年度					
横断 測線 番号	急傾斜地の下端に隣接する土地								急傾斜地内							
	土石等の移動の高さと力の大きさ				土石等の堆積高さと力の大きさ				土石等の移動の高さと力の大きさ				土石等の堆積高さと力の大きさ			
	区分	高さ (m)	下端からの距離 (m)	力の大きさ (kN/m ²)	区分	下端からの水平 距離(m)	高さ (m)	力の大きさ (kN/m ²)	区分	高さ (m)	上端からの比高 (m)	力の大きさ (kN/m ²)	区分	上端からの比高 (m)	高さ (m)	力の大きさ (kN/m ²)
1	100kN/㎡を超える	1.00	0.00 ~ 2.14	133.26	3mを超える	- ~ -	-	-	100kN/㎡を超える	1.00	10.66 ~ 20.00	133.26	3mを超える	- ~ -	-	-
	それ以外	1.00	2.14 ~ 9.93	100.00	それ以外	0.00 ~ 9.93	2.61	13.21	それ以外	1.00	5.00 ~ 10.66	100.00	それ以外	5.00 ~ 20.00	2.61	13.21
2	100kN/㎡を超える	1.00	0.00 ~ 2.56	140.19	3mを超える	- ~ -	-	-	100kN/㎡を超える	1.00	10.59 ~ 21.46	140.19	3mを超える	- ~ -	-	-
	それ以外	1.00	2.56 ~ 10.35	100.00	それ以外	0.00 ~ 10.35	2.78	14.04	それ以外	1.00	5.00 ~ 10.59	100.00	それ以外	5.00 ~ 21.46	2.78	14.04
3	100kN/㎡を超える	1.00	0.00 ~ 2.43	138.05	3mを超える	- ~ -	-	-	100kN/㎡を超える	1.00	11.24 ~ 21.46	138.05	3mを超える	- ~ -	-	-
	それ以外	1.00	2.43 ~ 10.22	100.00	それ以外	0.00 ~ 10.22	2.95	14.94	それ以外	1.00	5.00 ~ 11.24	100.00	それ以外	5.00 ~ 21.46	2.95	14.94
4	100kN/㎡を超える	1.00	0.00 ~ 2.53	139.75	3mを超える	- ~ -	-	-	100kN/㎡を超える	1.00	10.61 ~ 21.24	139.75	3mを超える	- ~ -	-	-
	それ以外	1.00	2.53 ~ 10.32	100.00	それ以外	0.00 ~ 10.32	2.79	14.11	それ以外	1.00	5.00 ~ 10.61	100.00	それ以外	5.00 ~ 21.24	2.79	14.11
5	100kN/㎡を超える	1.00	0.00 ~ 3.28	152.55	3mを超える	0.00 ~ 0.21	3.11	15.71	100kN/㎡を超える	1.00	10.55 ~ 33.07	152.55	3mを超える	25.00 ~ 33.07	3.11	15.71
	それ以外	1.00	3.28 ~ 11.06	100.00	それ以外	0.21 ~ 11.06	3.00	15.16	それ以外	1.00	5.00 ~ 10.55	100.00	それ以外	5.00 ~ 25.00	3.00	15.16
6	100kN/㎡を超える	1.00	0.00 ~ 3.50	156.47	3mを超える	0.00 ~ 0.26	3.14	15.85	100kN/㎡を超える	1.00	10.53 ~ 38.00	156.47	3mを超える	25.00 ~ 38.00	3.14	15.85
	それ以外	1.00	3.50 ~ 11.29	100.00	それ以外	0.26 ~ 11.29	3.00	15.16	それ以外	1.00	5.00 ~ 10.53	100.00	それ以外	5.00 ~ 25.00	3.00	15.16
7	100kN/㎡を超える	1.00	0.00 ~ 3.43	155.16	3mを超える	0.00 ~ 0.19	3.10	15.65	100kN/㎡を超える	1.00	10.57 ~ 39.26	155.16	3mを超える	30.00 ~ 39.26	3.10	15.65
	それ以外	1.00	3.43 ~ 11.21	100.00	それ以外	0.19 ~ 11.21	3.00	15.16	それ以外	1.00	5.00 ~ 10.57	100.00	それ以外	5.00 ~ 30.00	3.00	15.16
8	100kN/㎡を超える	1.00	0.00 ~ 2.96	146.92	3mを超える	- ~ -	-	-	100kN/㎡を超える	1.00	10.56 ~ 27.12	146.92	3mを超える	- ~ -	-	-
	それ以外	1.00	2.96 ~ 10.74	100.00	それ以外	0.00 ~ 10.74	3.00	15.15	それ以外	1.00	5.00 ~ 10.56	100.00	それ以外	5.00 ~ 27.12	3.00	15.15
9	100kN/㎡を超える	1.00	0.00 ~ 2.48	138.87	3mを超える	- ~ -	-	-	100kN/㎡を超える	1.00	11.08 ~ 27.22	138.87	3mを超える	- ~ -	-	-
	それ以外	1.00	2.48 ~ 10.27	100.00	それ以外	0.00 ~ 10.27	2.84	14.37	それ以外	1.00	5.00 ~ 11.08	100.00	それ以外	5.00 ~ 27.22	2.84	14.37
10	100kN/㎡を超える	1.00	0.00 ~ 1.71	126.25	3mを超える	- ~ -	-	-	100kN/㎡を超える	1.00	12.69 ~ 27.76	126.25	3mを超える	- ~ -	-	-
	それ以外	1.00	1.71 ~ 9.50	100.00	それ以外	0.00 ~ 9.50	2.69	13.61	それ以外	1.00	5.00 ~ 12.69	100.00	それ以外	5.00 ~ 27.76	2.69	13.61
11	100kN/㎡を超える	1.00	0.00 ~ 3.21	151.26	3mを超える	0.00 ~ 1.06	3.48	17.59	100kN/㎡を超える	1.00	10.80 ~ 45.36	151.26	3mを超える	30.00 ~ 45.36	3.48	17.59
	それ以外	1.00	3.21 ~ 10.99	100.00	それ以外	1.06 ~ 10.99	3.00	15.16	それ以外	1.00	5.00 ~ 10.80	100.00	それ以外	5.00 ~ 30.00	3.00	15.16
12	100kN/㎡を超える	1.00	0.00 ~ 3.32	153.19	3mを超える	0.00 ~ 1.13	3.52	17.78	100kN/㎡を超える	1.00	10.70 ~ 44.47	153.19	3mを超える	30.00 ~ 44.47	3.52	17.78
	それ以外	1.00	3.32 ~ 11.10	100.00	それ以外	1.13 ~ 11.10	3.00	15.16	それ以外	1.00	5.00 ~ 10.70	100.00	それ以外	5.00 ~ 30.00	3.00	15.16
13	100kN/㎡を超える	1.00	0.00 ~ 3.42	154.94	3mを超える	0.00 ~ 0.31	3.16	15.99	100kN/㎡を超える	1.00	10.53 ~ 33.62	154.94	3mを超える	25.00 ~ 33.62	3.16	15.99
	それ以外	1.00	3.42 ~ 11.20	100.00	それ以外	0.31 ~ 11.20	3.00	15.16	それ以外	1.00	5.00 ~ 10.53	100.00	それ以外	5.00 ~ 25.00	3.00	15.16
14	100kN/㎡を超える	-	- ~ -	-	3mを超える	- ~ -	-	-	100kN/㎡を超える	-	- ~ -	-	3mを超える	- ~ -	-	-
	それ以外	1.00	0.00 ~ 6.34	79.69	それ以外	0.00 ~ 0.00	1.57	7.91	それ以外	1.00	5.00 ~ 8.30	79.69	それ以外	5.00 ~ 8.30	1.57	7.91
15	100kN/㎡を超える	-	- ~ -	-	3mを超える	- ~ -	-	-	100kN/㎡を超える	-	- ~ -	-	3mを超える	- ~ -	-	-
	それ以外	1.00	0.00 ~ 6.62	83.46	それ以外	0.00 ~ 6.62	1.93	9.75	それ以外	1.00	5.00 ~ 8.50	83.46	それ以外	5.00 ~ 8.50	1.93	9.75

急傾斜地の崩壊区域調書

様式3-2 建築物に作用すると想定される衝撃に関する事項(2/2)

調査年度	平成25年度
------	--------

急傾斜地の位置		箇所番号			箇所名				所在地							
		112B2014			小付内				花巻市大迫町内川目小付内							
横断 測線 番号	急傾斜地の下端に隣接する土地								急傾斜地内							
	土石等の移動の高さと力の大きさ				土石等の堆積高さと力の大きさ				土石等の移動の高さと力の大きさ				土石等の堆積高さと力の大きさ			
	区分	高さ (m)	下端からの距離 (m)	力の大きさ (kN/m ²)	区分	下端からの水平 距離(m)	高さ (m)	力の大きさ (kN/m ²)	区分	高さ (m)	上端からの比高 (m)	力の大きさ (kN/m ²)	区分	上端からの比高 (m)	高さ (m)	力の大きさ (kN/m ²)
16	100kN/㎡を超える	-	- ~ -	-	3mを超える	- ~ -	-	-	100kN/㎡を超える	-	- ~ -	-	3mを超える	- ~ -	-	-
	それ以外	1.00	0.00 ~ 6.42	80.84	それ以外	0.00 ~ 6.42	1.91	9.64	それ以外	1.00	5.00 ~ 8.00	80.84	それ以外	5.00 ~ 8.00	1.91	9.64
17	100kN/㎡を超える	-	- ~ -	-	3mを超える	- ~ -	-	-	100kN/㎡を超える	-	- ~ -	-	3mを超える	- ~ -	-	-
	それ以外	1.00	0.00 ~ 4.74	59.13	それ以外	0.00 ~ 4.74	1.79	9.03	それ以外	1.00	5.00 ~ 5.00	59.13	それ以外	5.00 ~ 5.00	1.79	9.03
18	100kN/㎡を超える	-	- ~ -	-	3mを超える	- ~ -	-	-	100kN/㎡を超える	-	- ~ -	-	3mを超える	- ~ -	-	-
	それ以外	1.00	0.00 ~ 5.65	70.59	それ以外	0.00 ~ 5.65	1.84	9.29	それ以外	1.00	5.00 ~ 6.40	70.59	それ以外	5.00 ~ 6.40	1.84	9.29
19	100kN/㎡を超える	-	- ~ -	-	3mを超える	- ~ -	-	-	100kN/㎡を超える	-	- ~ -	-	3mを超える	- ~ -	-	-
	それ以外	1.00	0.00 ~ 6.73	84.98	それ以外	0.00 ~ 6.73	1.87	9.44	それ以外	1.00	5.00 ~ 8.40	84.98	それ以外	5.00 ~ 8.40	1.87	9.44
20	100kN/㎡を超える	-	- ~ -	-	3mを超える	- ~ -	-	-	100kN/㎡を超える	-	- ~ -	-	3mを超える	- ~ -	-	-
	それ以外	1.00	0.00 ~ 6.27	78.77	それ以外	0.00 ~ 6.27	2.04	10.34	それ以外	1.00	5.00 ~ 8.70	78.77	それ以外	5.00 ~ 8.70	2.04	10.34
21	100kN/㎡を超える	-	- ~ -	-	3mを超える	- ~ -	-	-	100kN/㎡を超える	-	- ~ -	-	3mを超える	- ~ -	-	-
	それ以外	1.00	0.00 ~ 5.72	71.45	それ以外	0.00 ~ 5.72	1.92	9.69	それ以外	1.00	5.00 ~ 6.80	71.45	それ以外	5.00 ~ 6.80	1.92	9.69
22	100kN/㎡を超える	-	- ~ -	-	3mを超える	- ~ -	-	-	100kN/㎡を超える	-	- ~ -	-	3mを超える	- ~ -	-	-
	それ以外	1.00	0.00 ~ 5.86	73.35	それ以外	0.00 ~ 0.00	1.75	8.84	それ以外	1.00	5.00 ~ 6.60	73.35	それ以外	5.00 ~ 6.60	1.75	8.84
23	100kN/㎡を超える	-	- ~ -	-	3mを超える	- ~ -	-	-	100kN/㎡を超える	-	- ~ -	-	3mを超える	- ~ -	-	-
	それ以外	1.00	0.00 ~ 5.49	68.50	それ以外	0.00 ~ 0.00	1.66	8.39	それ以外	1.00	5.00 ~ 6.10	68.50	それ以外	5.00 ~ 6.10	1.66	8.39
24	100kN/㎡を超える	-	- ~ -	-	3mを超える	- ~ -	-	-	100kN/㎡を超える	-	- ~ -	-	3mを超える	- ~ -	-	-
	それ以外	1.00	0.00 ~ 4.67	58.19	それ以外	0.00 ~ 4.67	1.84	9.31	それ以外	1.00	5.00 ~ 5.00	58.19	それ以外	5.00 ~ 5.00	1.84	9.31
	100kN/㎡を超える		~		3mを超える	~			100kN/㎡を超える		~		3mを超える	~		
	それ以外		~		それ以外	~			それ以外		~		それ以外	~		
	100kN/㎡を超える		~		3mを超える	~			100kN/㎡を超える		~		3mを超える	~		
	それ以外		~		それ以外	~			それ以外		~		それ以外	~		
	100kN/㎡を超える		~		3mを超える	~			100kN/㎡を超える		~		3mを超える	~		
	それ以外		~		それ以外	~			それ以外		~		それ以外	~		
	100kN/㎡を超える		~		3mを超える	~			100kN/㎡を超える		~		3mを超える	~		
	それ以外		~		それ以外	~			それ以外		~		それ以外	~		